



Sjukvårdslära och verksamhetsförlagd utbildning 1 DO0102, 40122.1920

15 Hp
Studietakt = 100%
Nivå och djup = Grund -
Kursledare = Stina Blomkvist

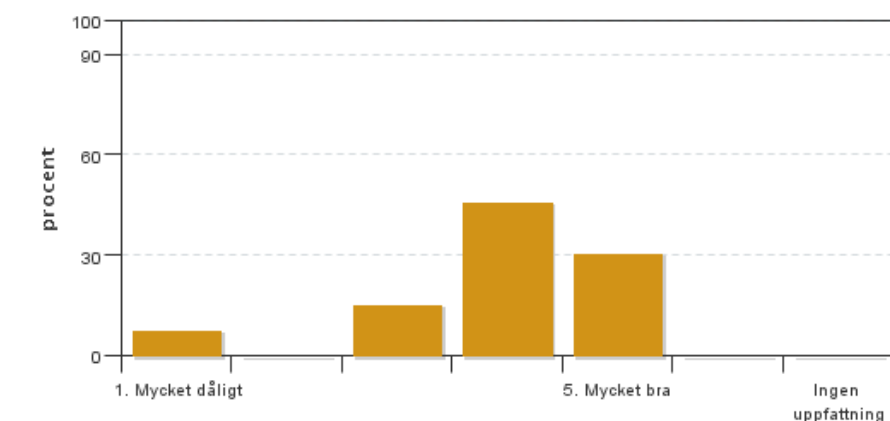
Värderingsresultat

Värderingsperiod: 2020-05-31 - 2020-06-21

Antal svar 13
Studentantal 70
Svarsfrekvens 18 %

Obligatoriska standardfrågor

1. Mitt helhetsintryck av kursen är:

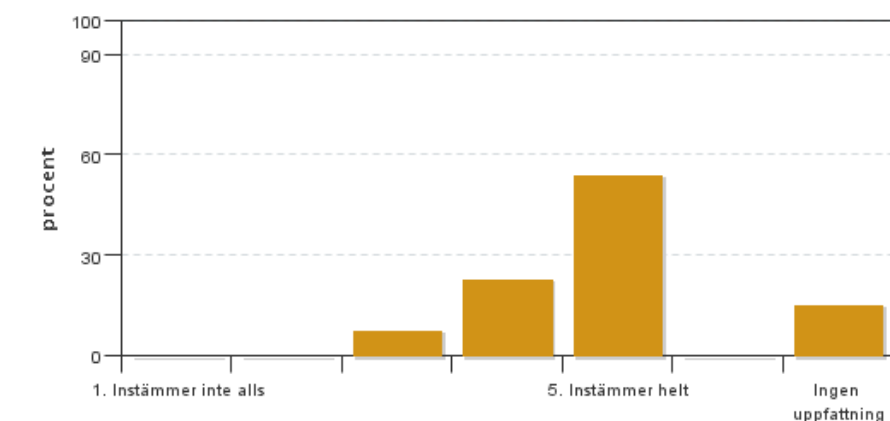


Antal svar: 13
Medel: 3,9
Median: 4

1: 1
2: 0
3: 2
4: 6
5: 4

Har ingen uppfattning: 0

2. Jag anser att kursens innehåll hade en tydlig koppling till kursens lärandemål.

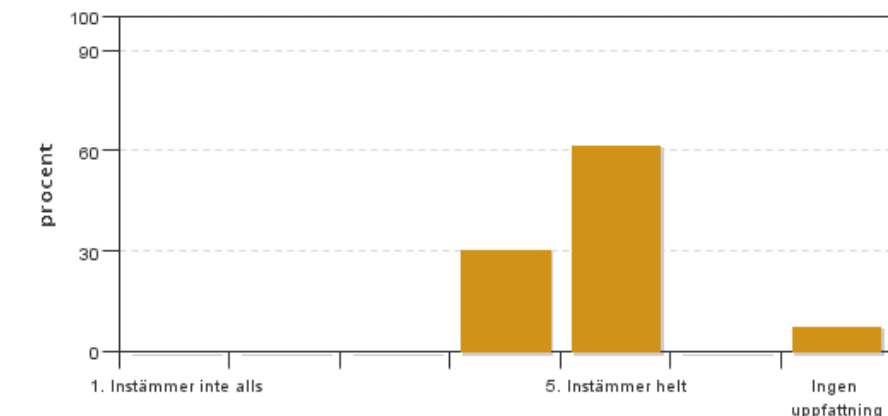


Antal svar: 13
Medel: 4,5
Median: 5

1: 0
2: 0
3: 1
4: 3
5: 7

Har ingen uppfattning: 2

3. Mina förkunskaper var tillräckliga för att tillgodogöra mig kursen.

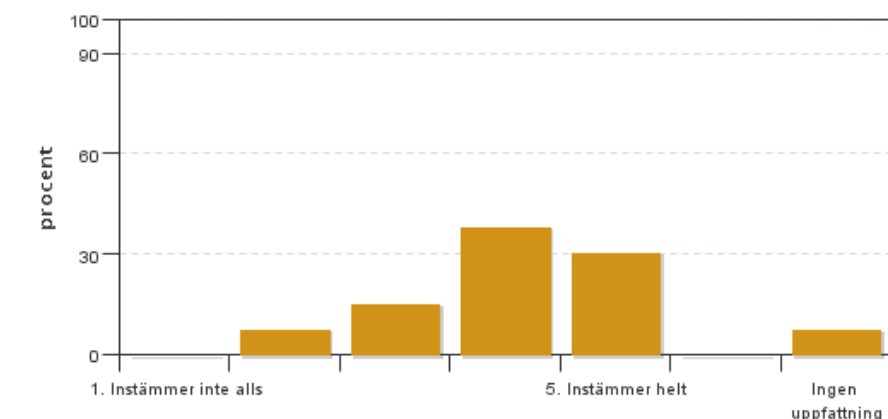


Antal svar: 13
Medel: 4,7
Median: 5

1: 0
2: 0
3: 0
4: 4
5: 8

Har ingen uppfattning: 1

4. Jag anser att kursinformationen var lättillgänglig.

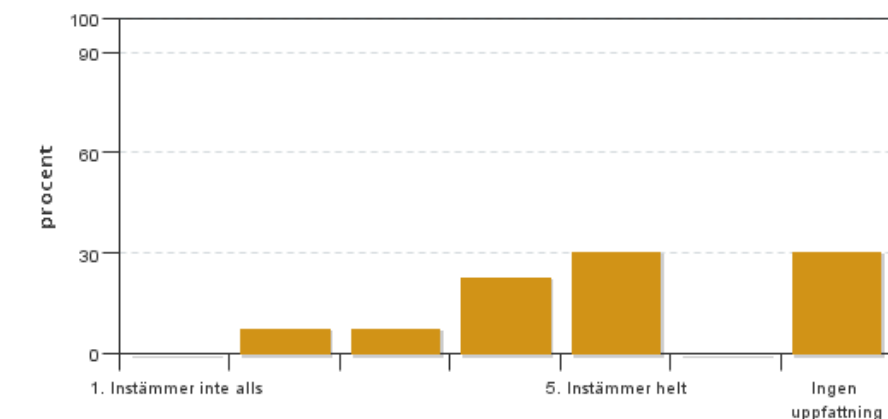


Antal svar: 13
Medel: 4,0
Median: 4

1: 0
2: 1
3: 2
4: 5
5: 4

Har ingen uppfattning: 1

5. Kursens lärandemoment (föreläsningar, litteratur, övningar med mera) har stöttat mitt lärande.

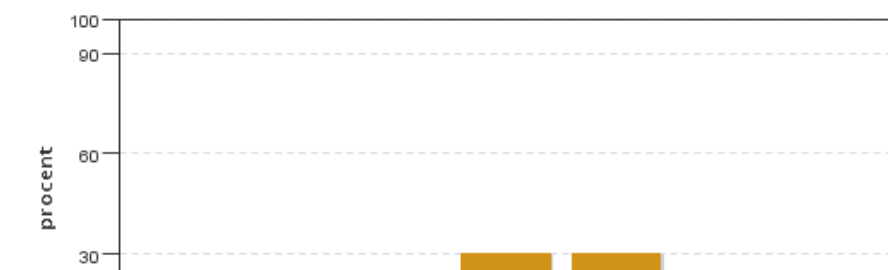


Antal svar: 13
Medel: 4,1
Median: 4

1: 0
2: 1
3: 1
4: 3
5: 4

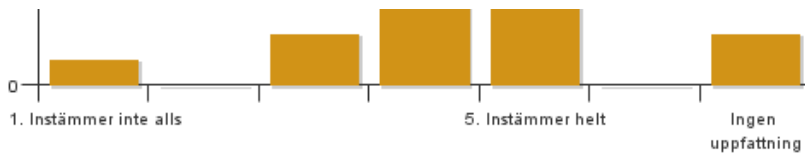
Har ingen uppfattning: 4

6. Jag anser att den sociala lärmiljön har varit inkluderande där olika tankar respekterades.



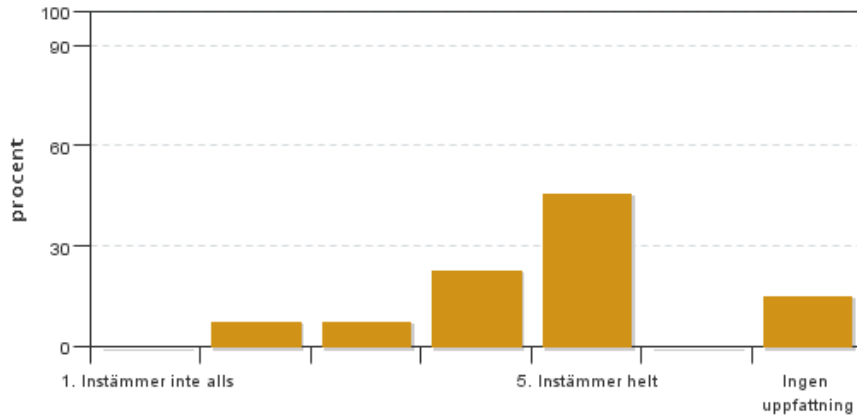
Antal svar: 13
Medel: 3,9
Median: 4

1: 1
2: 0
3: 2
4: 4
5: 4



Har ingen uppfattning: 2

7. Jag anser att den fysiska lärmiljön (exempelvis lokaler och utrustning) var tillfredställande.

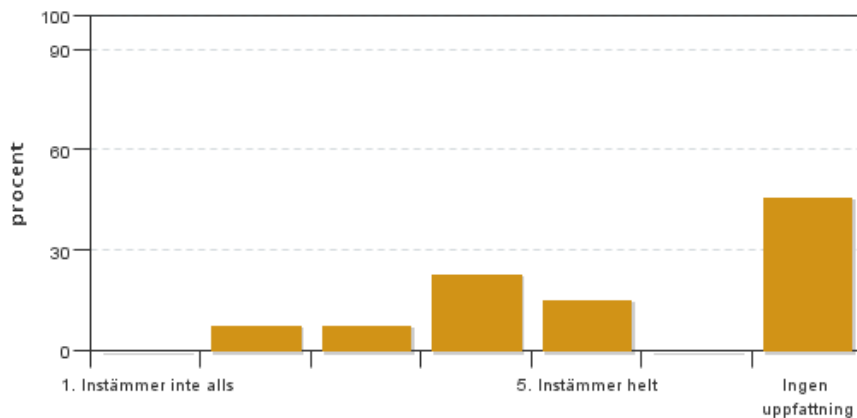


Antal svar: 13
Medel: 4,3
Median: 5

1: 0
2: 1
3: 1
4: 3
5: 6

Har ingen uppfattning: 2

8. Examinationen/-erna gav mig möjlighet att visa vad jag lärt mig under kursen, se lärandemål.

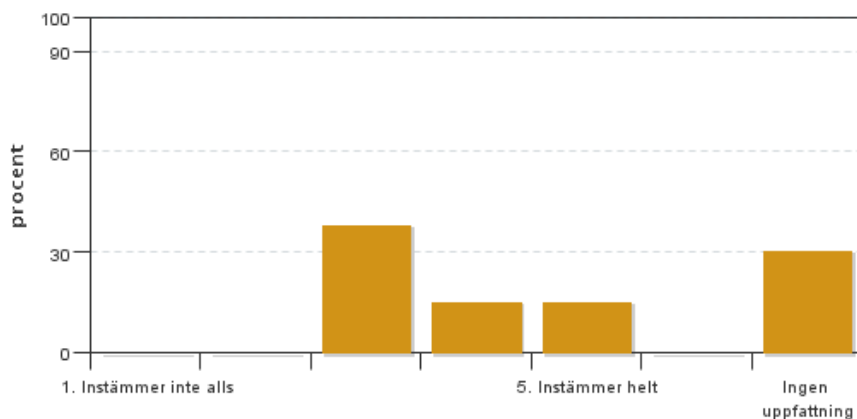


Antal svar: 13
Medel: 3,9
Median: 4

1: 0
2: 1
3: 1
4: 3
5: 2

Har ingen uppfattning: 6

9. Jag anser att kursen har berört hållbar utveckling (miljömässig, social och/eller ekonomisk hållbarhet).

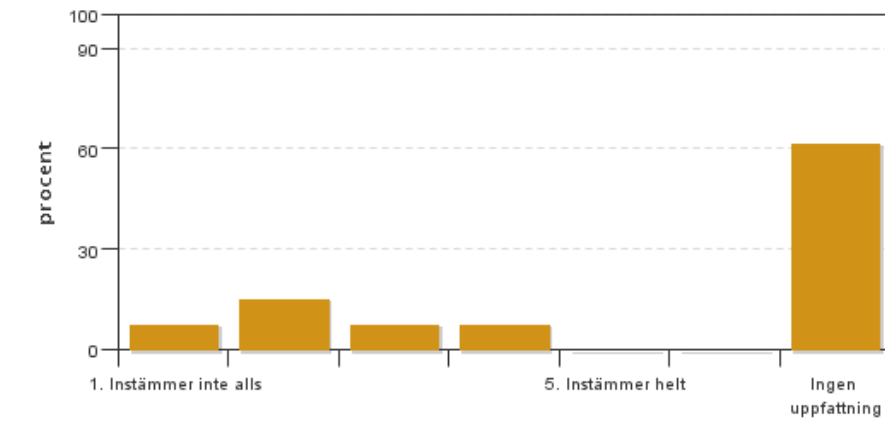


Antal svar: 13
Medel: 3,7
Median: 3

1: 0
2: 0
3: 5
4: 2
5: 2

Har ingen uppfattning: 4

10. Jag anser att kursen har berört ett genus- och jämställdhetsperspektiv i innehåll och praktik (t. ex. perspektiv på ämnet, kurslitteratur, fördelning av taltid och förekomst av härskartekniker).

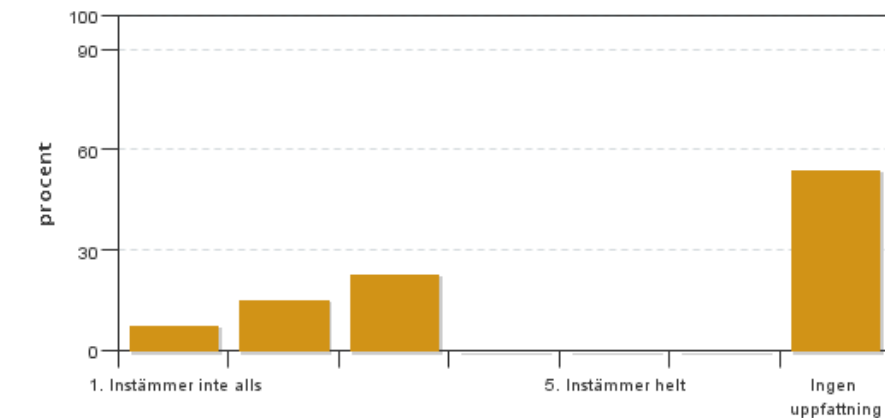


Antal svar: 13
 Medel: 2,4
 Median: 2

1: 1
 2: 2
 3: 1
 4: 1
 5: 0

Har ingen uppfattning: 8

11. Jag anser att kursen har berört internationella perspektiv.

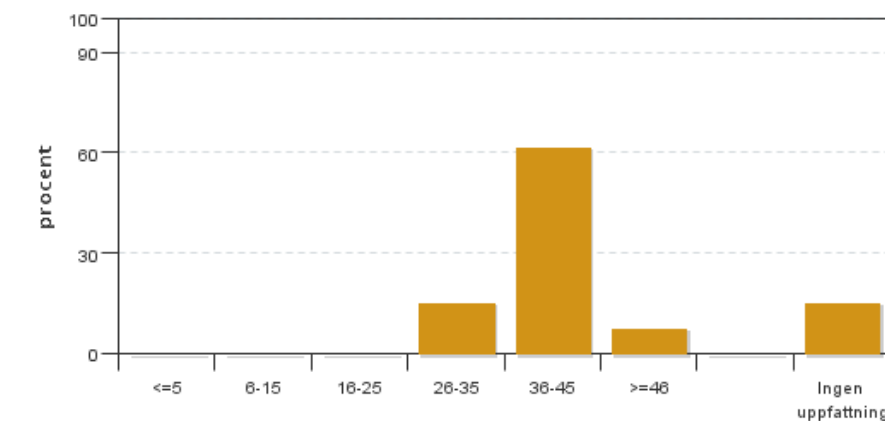


Antal svar: 13
 Medel: 2,3
 Median: 2

1: 1
 2: 2
 3: 3
 4: 0
 5: 0

Har ingen uppfattning: 7

12. Jag har i genomsnitt lagt ... timmar per vecka på kursen (inklusive schemalagd tid).

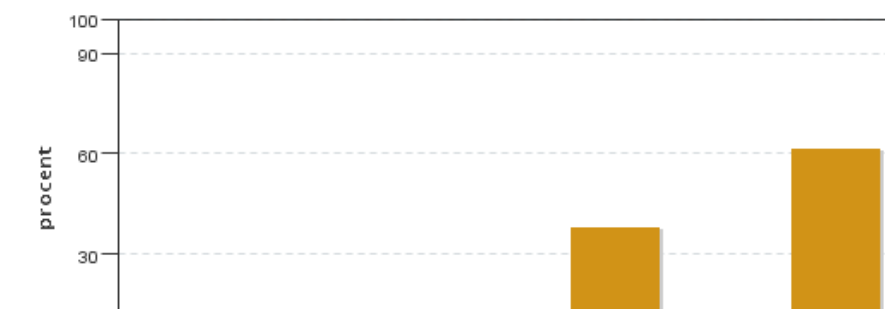


Antal svar: 13
 Medel: 38,7
 Median: 36-45

≤5: 0
 6-15: 0
 16-25: 0
 26-35: 2
 36-45: 8
 ≥46: 1

Har ingen uppfattning: 2

13. Vad är ditt helhetsintryck av att utbildningen genomförts på distans?



Antal svar: 13
 Medel: 5,0
 Median: 5

1: 0
 2: 0
 3: 0
 4: 0
 5: 5

Har ingen uppfattning: 8



14. Vad fungerade väl i undervisningen på distans?

15. Vad fungerade mindre väl i undervisningen på distans?

Kursledarens kommentarer

Läraren har inte lämnat några kommentarer

Studentrepresentantens kommentarer

Andelen svar var relativt låg men ett genomgående tema som vi studenter upplevt och diskuterat under kursen och som framkommer i utvärderingen är att det önskas mer information från kursledningen under hösten. VFUn är en svår kurs att hålla, men det upplevdes från studenternas sida som att man inte tog hänsyn till våra åsikter och tips. Genom att komma med tätare information och i massutskick till hela klassen kan nog mycket frustration undvikas.

Frågorna i utvärderingen inte vara uppdaterade för kursen då den alltid hålls på distans, och därmed upplevdes det inte som relevant att lägga fokus på.

Studenterna verkar ha upplevt sig vara väl förberedda inför VFUn och har kunnat bidra med ny kunskap på sina praktikplatser.