



Animalieproduktion – Idisslare HV0158, 20126.1920

15 Hp
Studietakt = 100%
Nivå och djup = Grund -
Kursledare = Mikaela Lindberg

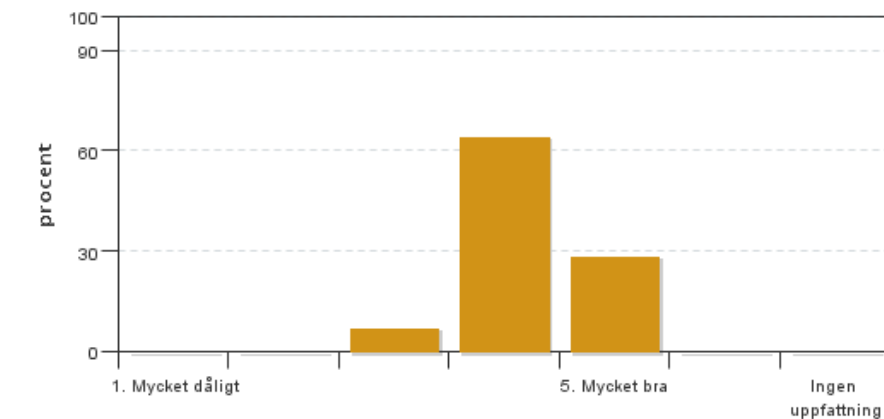
Värderingsresultat

Värderingsperiod: 2020-01-12 - 2020-02-02

Antal svar 14
Studentantal 16
Svarsfrekvens 87 %

Obligatoriska standardfrågor

1. Mitt helhetsintryck av kursen är:

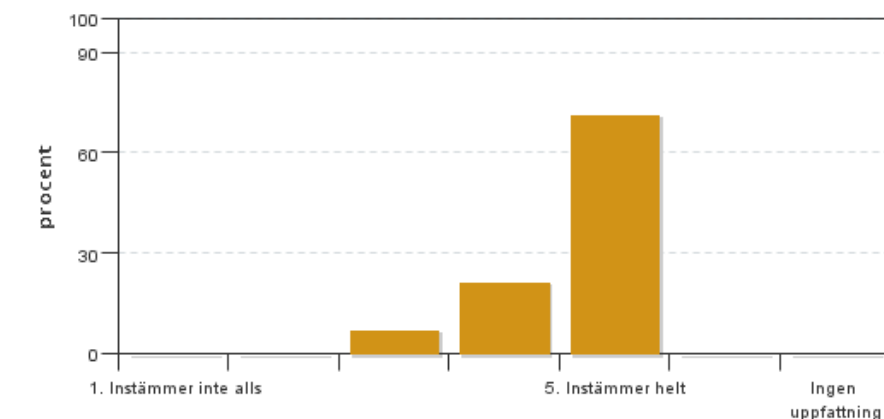


Antal svar: 14
Medel: 4,2
Median: 4

1: 0
2: 0
3: 1
4: 9
5: 4

Har ingen uppfattning: 0

2. Jag anser att kursens innehåll hade en tydlig koppling till kursens lärandemål.

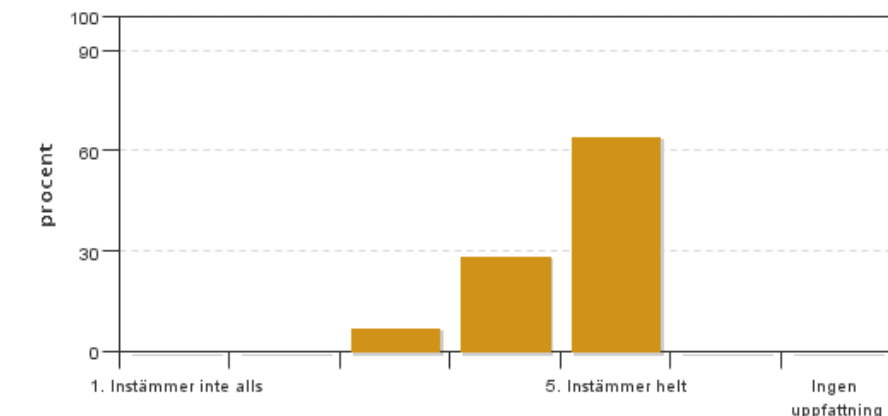


Antal svar: 14
Medel: 4,6
Median: 5

1: 0
2: 0
3: 1
4: 3
5: 10

Har ingen uppfattning: 0

3. Mina förkunskaper var tillräckliga för att tillgodogöra mig kursen.

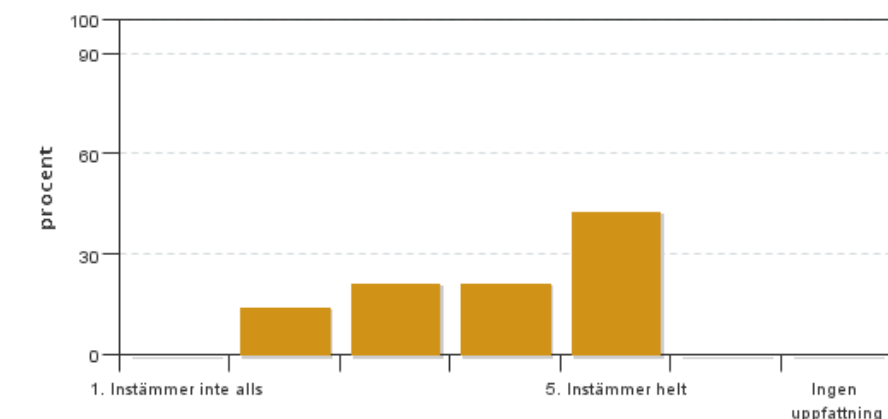


Antal svar: 14
Medel: 4,6
Median: 5

1: 0
2: 0
3: 1
4: 4
5: 9

Har ingen uppfattning: 0

4. Jag anser att kursinformationen var lättillgänglig.

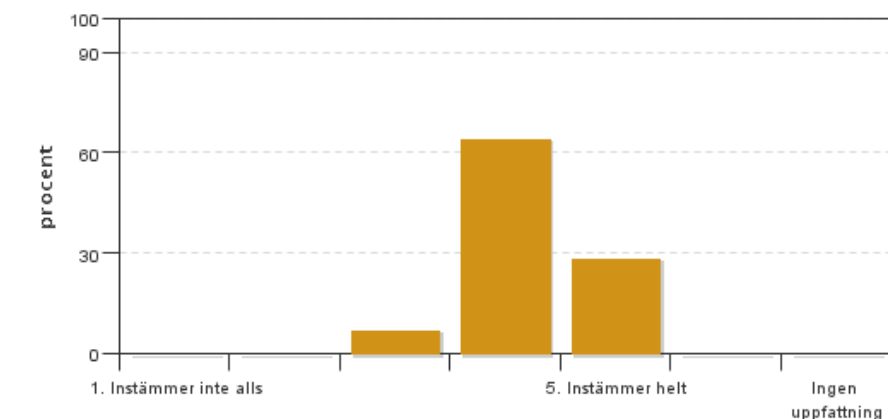


Antal svar: 14
Medel: 3,9
Median: 4

1: 0
2: 2
3: 3
4: 3
5: 6

Har ingen uppfattning: 0

5. Kursens lärandemoment (föreläsningar, litteratur, övningar med mera) har stöttat mitt lärande.

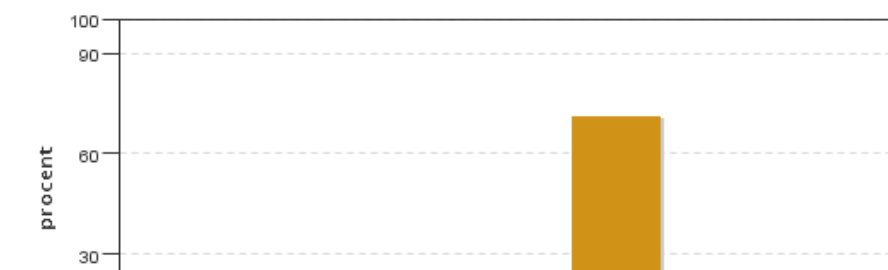


Antal svar: 14
Medel: 4,2
Median: 4

1: 0
2: 0
3: 1
4: 9
5: 4

Har ingen uppfattning: 0

6. Jag anser att den sociala lärmiljön har varit inkluderande där olika tankar respekterades.



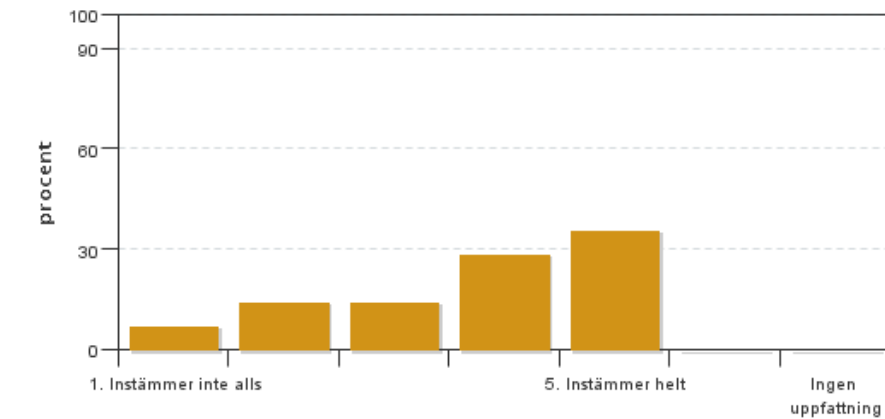
Antal svar: 14
Medel: 4,6
Median: 5

1: 0
2: 0
3: 1
4: 3
5: 10



Har ingen uppfattning: 0

7. Jag anser att den fysiska lärmiljön (exempelvis lokaler och utrustning) var tillfredställande.

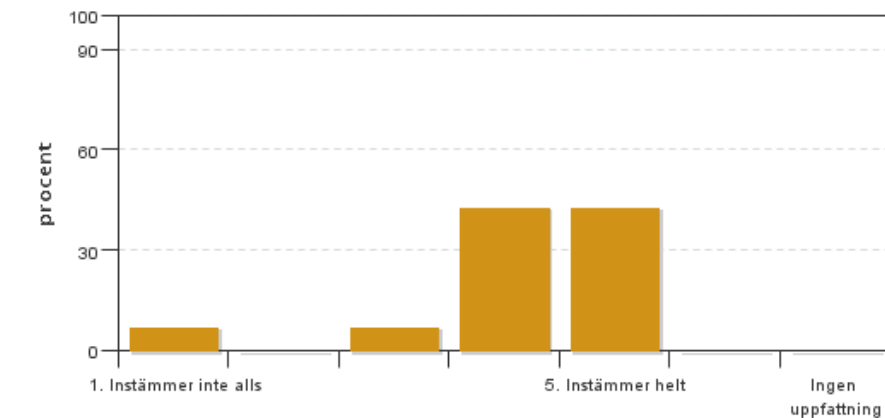


Antal svar: 14
Medel: 3,7
Median: 4

1: 1
2: 2
3: 2
4: 4
5: 5

Har ingen uppfattning: 0

8. Examinationen/-erna gav mig möjlighet att visa vad jag lärt mig under kursen, se lärandemål.

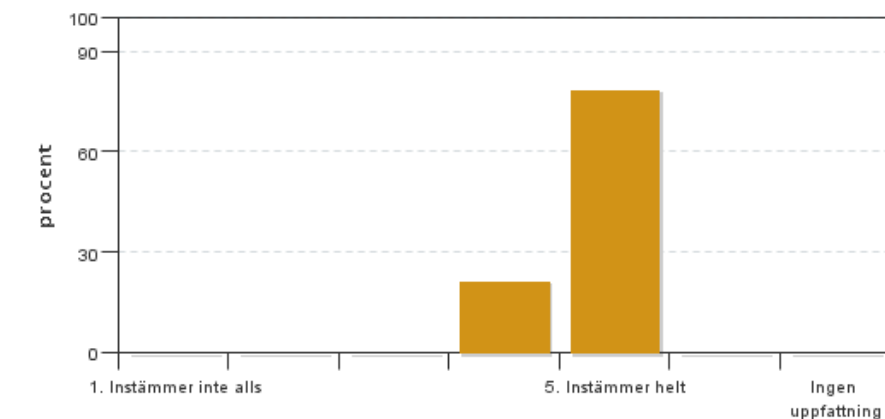


Antal svar: 14
Medel: 4,1
Median: 4

1: 1
2: 0
3: 1
4: 6
5: 6

Har ingen uppfattning: 0

9. Jag anser att kursen har berört hållbar utveckling (miljömässig, social och/eller ekonomisk hållbarhet).

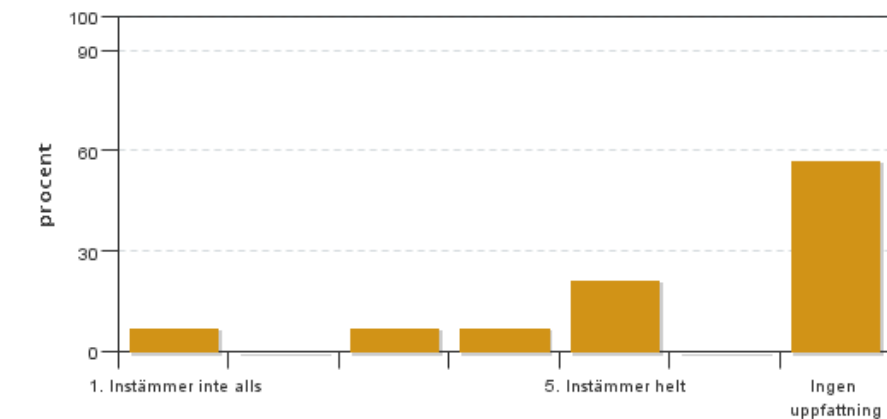


Antal svar: 14
Medel: 4,8
Median: 5

1: 0
2: 0
3: 0
4: 3
5: 11

Har ingen uppfattning: 0

10. Jag anser att kursen har berört ett genus- och jämställdhetsperspektiv i innehåll och praktik (t. ex. perspektiv på ämnet, kurslitteratur, fördelning av taltid och förekomst av härskartekniker).

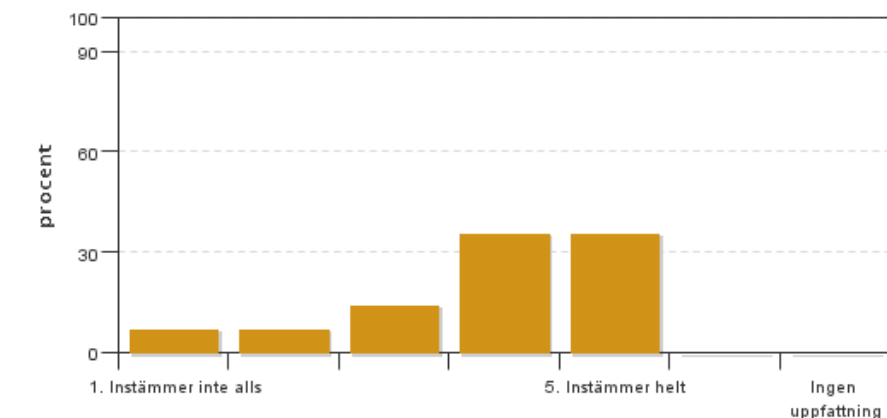


Antal svar: 14
 Medel: 3,8
 Median: 4

1: 1
 2: 0
 3: 1
 4: 1
 5: 3

Har ingen uppfattning: 8

11. Jag anser att kursen har berört internationella perspektiv.

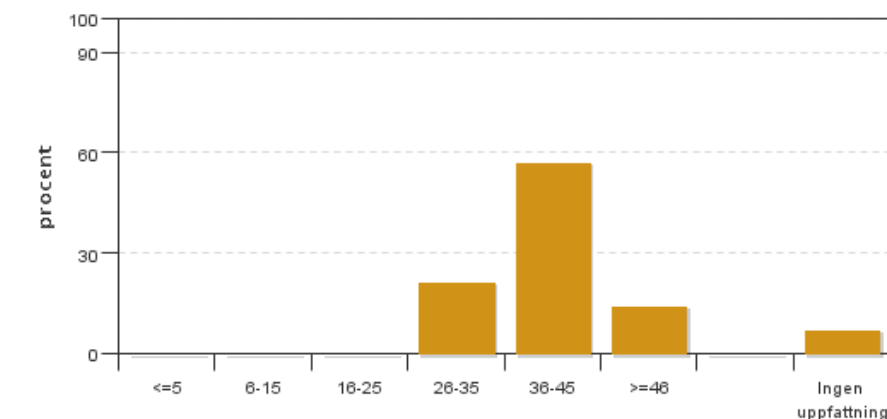


Antal svar: 14
 Medel: 3,9
 Median: 4

1: 1
 2: 1
 3: 2
 4: 5
 5: 5

Har ingen uppfattning: 0

12. Jag har i genomsnitt lagt ... timmar per vecka på kursen (inklusive schemalagd tid).



Antal svar: 14
 Medel: 38,6
 Median: 36-45

≤5: 0
 6-15: 0
 16-25: 0
 26-35: 3
 36-45: 8
 ≥46: 2

Har ingen uppfattning: 1

Kursledarens kommentarer

Kursen hade 16 studenter, varav 14 svarade på kursvärderingen, vilket är positivt. Kursen bedömdes ha tydlig koppling till lärandemålen (medel 4,6) och helhetsbetyget för kursen var 4,2.

Examinationerna hade medelbetyg 4,1 och deltentamina med modulindelning verkade uppskattas av studenterna. En del var kritiska till upplägget på sluttentamen, medan andra tyckte att det var bra. Studenterna ansåg att det inte fanns tillräckligt med tid för att läsa litteratur eller att studera inför tentor. Kursledningen anser dock att det finns tillräckligt utrymme för inläsning i schemat, generellt var det inte schemalagt heldagar (kl. 9-16) mer än max två-tre dagar per vecka + en hel arbetsvecka fanns tillgänglig för studier under mellandagarna i dec-jan.

Canvasstrukturen var inte optimal för studenterna, kursledningen ska se över detta till nästa kurstillfälle.

Foderövningen ansågs ta för lång tid och vara för svår, och därför ska upplägget för denna göras annorlunda till nästa kurs. Enkla övningar i excel bör ingå i tidigare kurser, så att studenterna klarar basala beräkningar i detta program. Andra moment där informationen inte gått ut om att det t.ex. krävdes dator ska bli tydligare i schemat.

Veckan i Skara med fokus på nötköttproduktion upplevdes som positiv av del flesta och studiebesöken uppskattades överlag. Problem med kalla lokaler, belysning och ljud från elementen i vissa salar var återkommande under kursen, trots att kursledningen gjort felanmälan.

Ur ett genusperspektiv påpekades att flera föreläsare talade om lantbrukare som "han" vilket kursledningen ska upplysa lärarna om till nästa år. På tentan användes uttrycket "hen" vilket uppskattades av studenterna.

Studentrepresentantens kommentarer

14 av 16 studenter hade svarat på kursutvärderingen och det gav en svarsfrekvens på 87% vilket får anses vara ett bra betyg. Studenterna hade dock uppskattat fler specifika frågor om kursen på kursutvärderingen eller ett tillfälle att muntligen diskutera kursen med kursledarna. Medelbetyget på kursen blev 4,2 vilket är ett högt betyg. Vissa ansåg att det var lite tid för kursen, dels att jullovet låg mitt i, dels för att det är mycket information som ska klämmas in på den korta tiden som kursen har. De flesta hade lagt 36-45h och ansåg att många dagar var väldigt långa och att det då var svårt och stressigt att hinna med att läsa den mängden av kurslitteratur som fanns tillgänglig. Nån önskade också sidhänvisningar. Generellt verkar kurslitteraturen ha använts väldigt lite. Klagomål framförs på att det har varit ganska kallt i salen Ratatosk i VHC som också saknar tillräckligt med strömuttag för datorer. Flest klagomål framförs gällande sal Q där dels elementen har fört massor med oväsen under föreläsningarna och dels att lamporna släcks var 20:e minut vilket stör föreläsningarna.

Studenternas studievecka i Skara har verkligen uppskattats av många på kursen som tyckt att den var väldigt intressant och rolig. Det positiva som lyfts är bland annat foderstatsövningarna för dikor, ekonomiföreläsningen med rådgivaren och studiebesöken. Studiebesöken hade kunnat skötas mer självständigt av studenterna och läraren hade kunnat ta ett steg tillbaka då studenterna själva hade många egna frågor och ansvar för att göra avtackningen smidig och naturlig. Studenterna tycker verkligen att momentet är värt att ha kvar i kursen.

Ytterligare en sak som uppskattades av kursdeltagarna var djurslagstentorna på Canvas. Det var bra frågor, hjälpte till med inläsningen och lärande och det uppskattades att det var för varje moment. Fler quizfrågor på startquizen efterfrågades. Flera funderingar kring att sluttentans överbetygsdel frågor var väldigt lika varandra och svårt att veta vad som faktiskt efterfrågades på frågorna för betyg 4 och 5 mer konkret. Vissa ansåg att upplägget var konstigt och bör göra om, A-delen var för kort, tiden borde ökas på en timma för att svara utförligt på frågorna och att ren fick väldigt lite plats i sluttentan. De liknande frågorna i överbetygsdelen bidrog till att några inte kände att de fick visa all sin kunskap från kursen.

Förkunskaperna rörande utfodring och nutrition verkar vara delade, vissa tyckte att de hade tillräcklig förkunskap och andra inte. Många ansåg dock att foderstatsberäkningen för mjölkkor kunde förändras. I dagsläget var den stor, lite svår och lång. Många hann inte färdigt och fick hoppa över delar, sitta längre än den tid som angetts osv. Fallstudien var det många som tog på större allvar än vad det senare visade att man behövde. Examinationen kändes då liten och oproportionerlig till det arbetet som hade lagts ner. Mer diskussion på examinationen efterfrågades. Exteriörövningen på Lövsta uppskattades mycket men NorFor-övningen nämns som lite onödig.

Flertalet studenter har uppgett att det har varit svårt att hitta på Canvas. Förslaget från studenterna har varit att varje djurslag skulle ha en modul då moduler föredras framför filer. Och under varje modul en mapp eller liknande med "föreläsningar", "litteratur", "övningar" osv. I övrigt anses det att kursen i hög grad har berört hållbarhet, att stort fokus är på fosfor och kväve men att effekterna av det hamnar i skymundan, mer internationella perspektiv efterfrågas. Kring jämställdhet- och genusfrågan har de flesta ingen uppfattning men upplever det positivt att det står hen i tentan men att de flesta föreläsare ändå säger "han" om lantbrukaren.