



Praktik - Yrkesmässig djurhållning och skötsel HV0143, 50080.1920

7.5 Hp
Studietakt = 40%
Nivå och djup = Grund

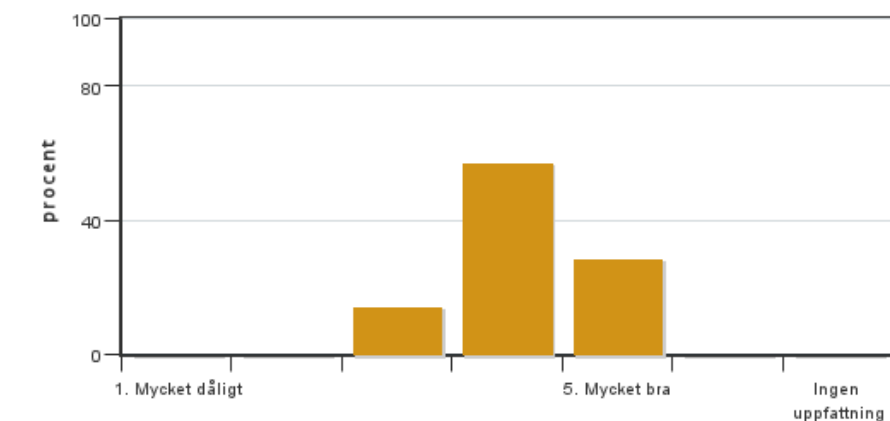
Värderingsresultat

Värderingsperiod: 2020-08-23 - 2020-09-13

Antal svar 7
Studentantal 9
Svarsfrekvens 77 %

Obligatoriska standardfrågor

1. Mitt helhetsintryck av kursen är:

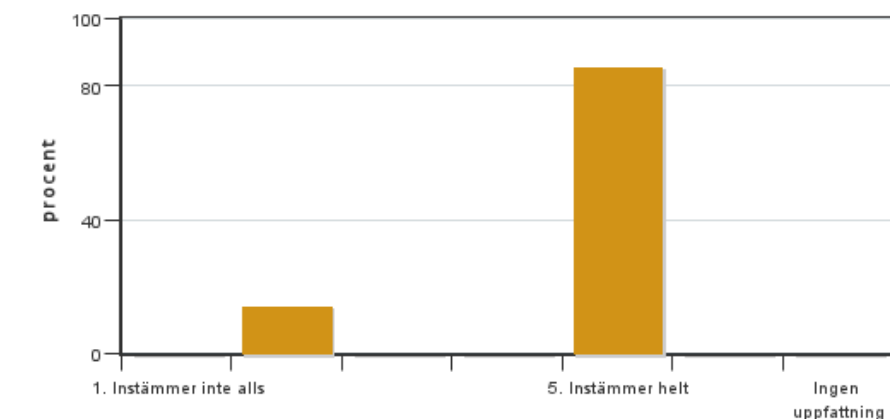


Antal svar: 7
Medel: 4,1
Median: 4

1: 0
2: 0
3: 1
4: 4
5: 2

Har ingen uppfattning: 0

2. Jag anser att kursens innehåll hade en tydlig koppling till kursens lärandemål.

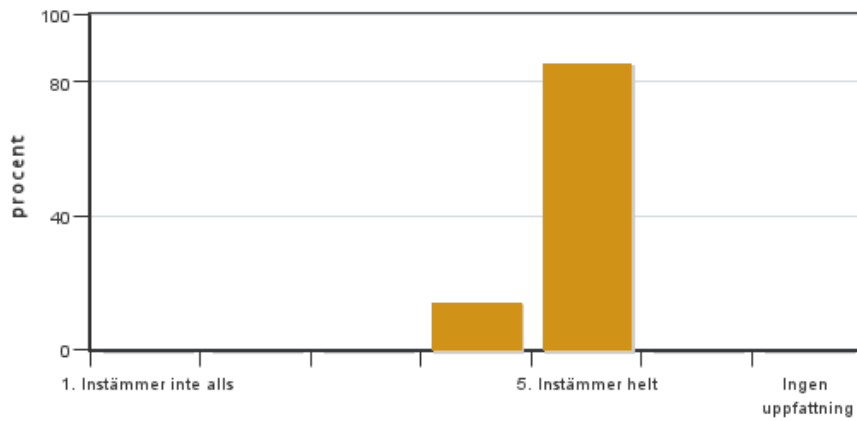


Antal svar: 7
Medel: 4,6
Median: 5

1: 0
2: 1
3: 0
4: 0
5: 6

Har ingen uppfattning: 0

3. Mina förkunskaper var tillräckliga för att tillgodogöra mig kursen.

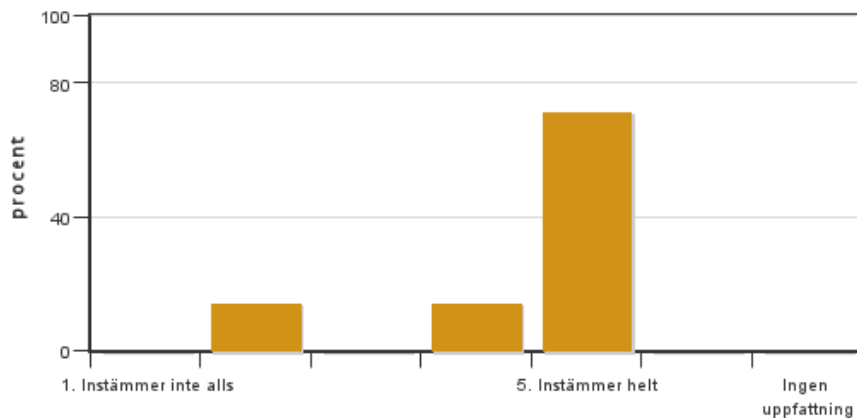


Antal svar: 7
 Medel: 4,9
 Median: 5

1: 0
 2: 0
 3: 0
 4: 1
 5: 6

Har ingen uppfattning: 0

4. Jag anser att kursinformationen var lättillgänglig.

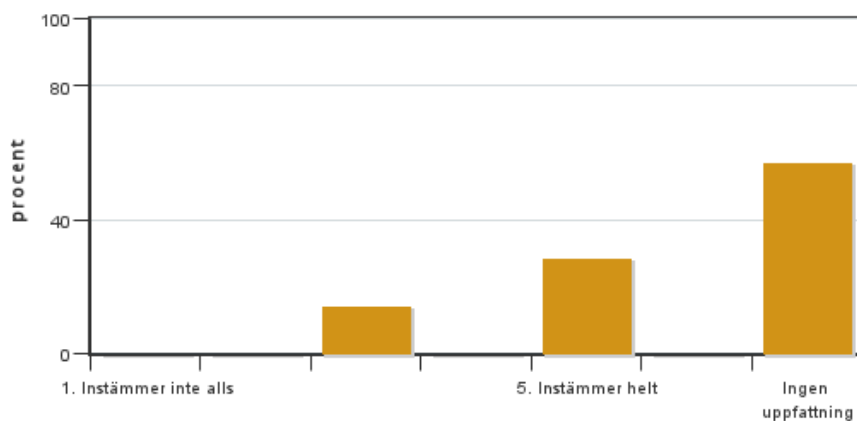


Antal svar: 7
 Medel: 4,4
 Median: 5

1: 0
 2: 1
 3: 0
 4: 1
 5: 5

Har ingen uppfattning: 0

5. Kursens lärandemoment (föreläsningar, litteratur, övningar med mera) har stöttat mitt lärande.

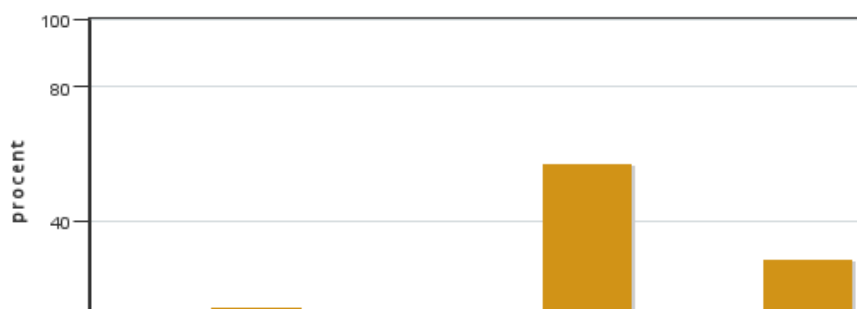


Antal svar: 7
 Medel: 4,3
 Median: 5

1: 0
 2: 0
 3: 1
 4: 0
 5: 2

Har ingen uppfattning: 4

6. Jag anser att den sociala lärmiljön har varit inkluderande där olika tankar respekterades.



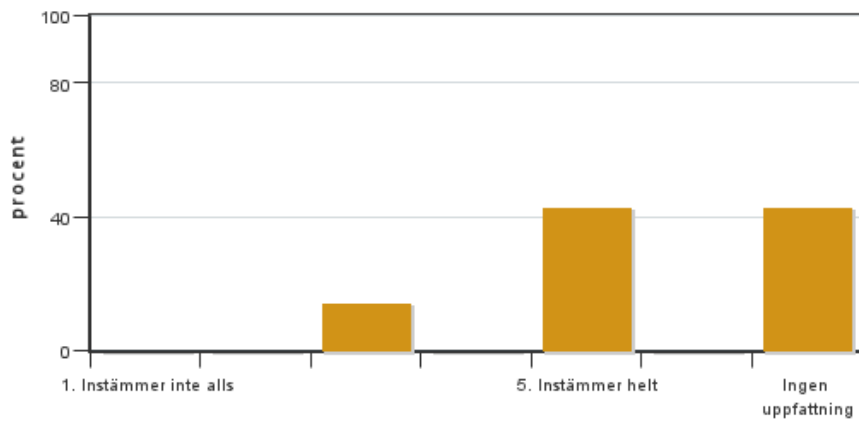
Antal svar: 7
 Medel: 4,4
 Median: 5

1: 0
 2: 1
 3: 0
 4: 0
 5: 4

Har ingen uppfattning: 2



7. Jag anser att den fysiska lärmiljön (exempelvis lokaler och utrustning) var tillfredställande.

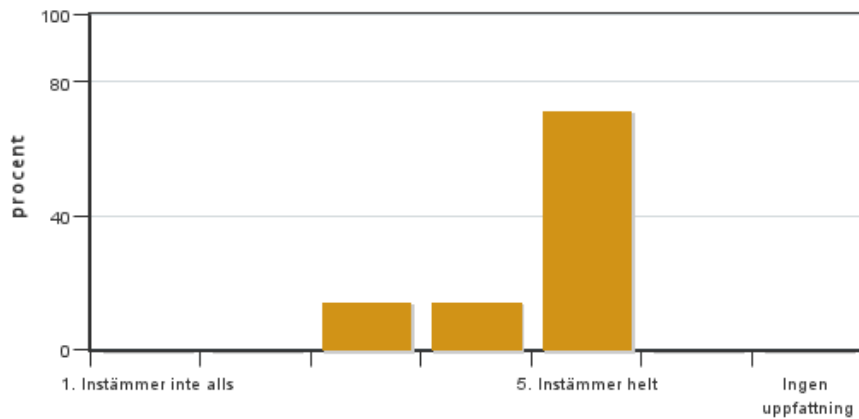


Antal svar: 7
Medel: 4,5
Median: 5

1: 0
2: 0
3: 1
4: 0
5: 3

Har ingen uppfattning: 3

8. Examinationen/-erna gav mig möjlighet att visa vad jag lärt mig under kursen, se lärandemål.

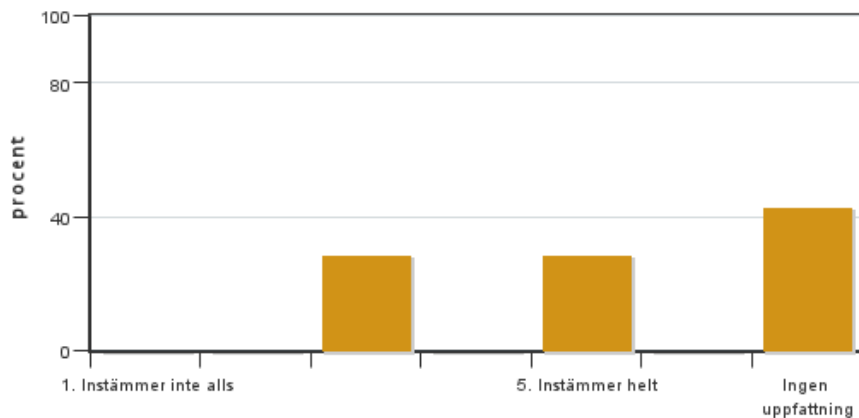


Antal svar: 7
Medel: 4,6
Median: 5

1: 0
2: 0
3: 1
4: 1
5: 5

Har ingen uppfattning: 0

9. Jag anser att kursen har berört hållbar utveckling (miljömässig, social och/eller ekonomisk hållbarhet).

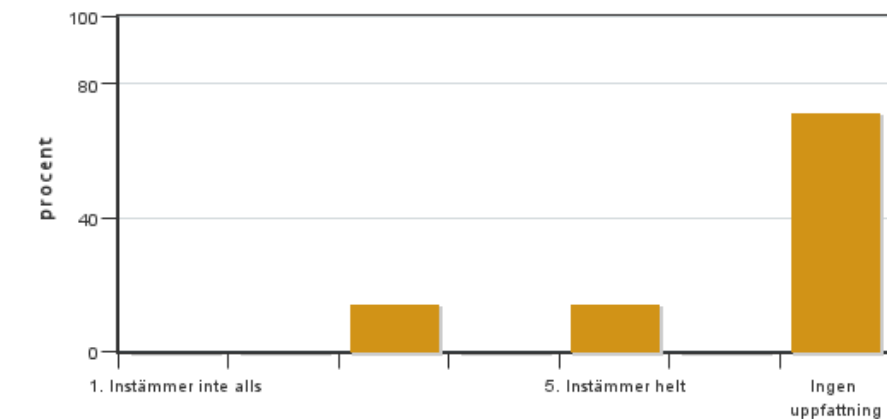


Antal svar: 7
Medel: 4,0
Median: 3

1: 0
2: 0
3: 2
4: 0
5: 2

Har ingen uppfattning: 3

10. Jag anser att kursen har berört ett genus- och jämställdhetsperspektiv i innehåll och praktik (t. ex. perspektiv på ämnet, kurslitteratur, fördelning av taltid och förekomst av härskartekniker).

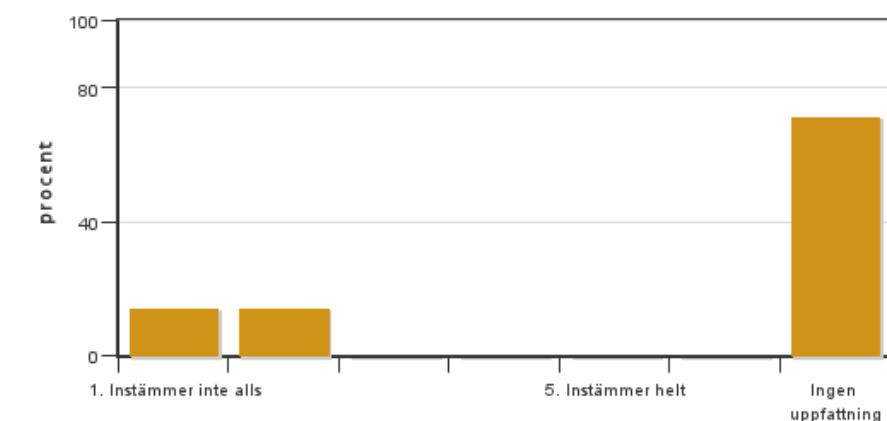


Antal svar: 7
 Medel: 4,0
 Median: 3

1: 0
 2: 0
 3: 1
 4: 0
 5: 1

Har ingen uppfattning: 5

11. Jag anser att kursen har berört internationella perspektiv.

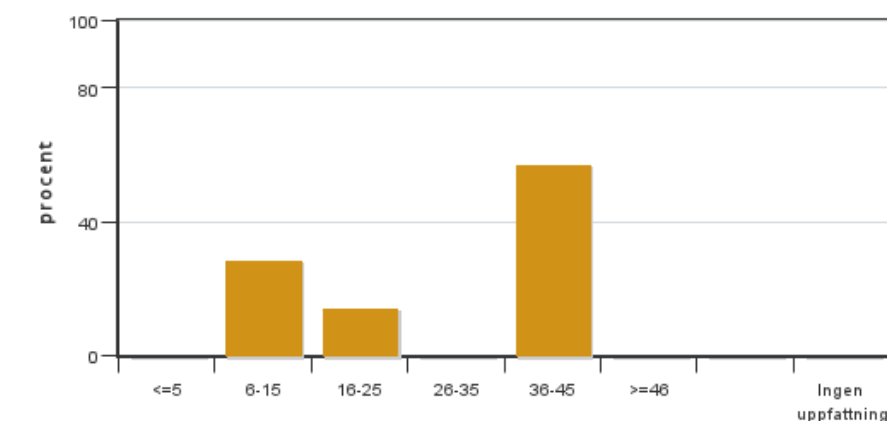


Antal svar: 7
 Medel: 1,5
 Median: 1

1: 1
 2: 1
 3: 0
 4: 0
 5: 0

Har ingen uppfattning: 5

12. Jag har i genomsnitt lagt ... timmar per vecka på kursen (inklusive schemalagd tid).

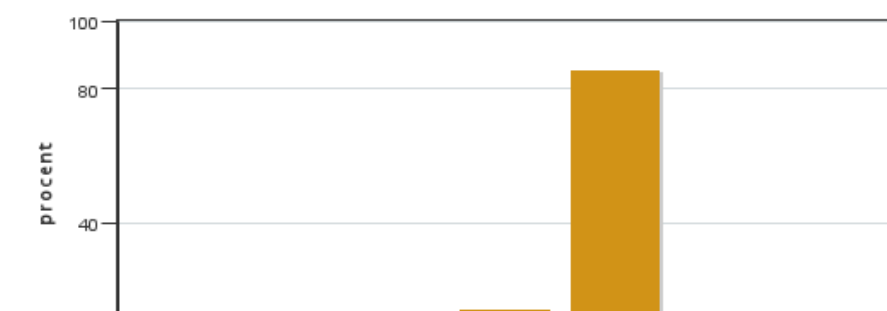


Antal svar: 7
 Medel: 28,6
 Median: 36-45

≤5: 0
 6-15: 2
 16-25: 1
 26-35: 0
 36-45: 4
 ≥46: 0

Har ingen uppfattning: 0

13. Om relevant, vad är ditt helhetsintryck av att hela eller delar av utbildningen genomförts på distans?



Antal svar: 7
 Medel: 4,9
 Median: 5

1: 0
 2: 0
 3: 0
 4: 1
 5: 6

Har ingen uppfattning: 0



14. Om relevant, vad fungerade väl i undervisningen på distans?

15. Om relevant, vad fungerade mindre väl i undervisningen på distans?

Kursledarens kommentarer

Praktikkursen hade denna sommar 9 studenter som genomförde alla moment. 9 studenter som har varit på praktik under minst fyra veckor under sommaren. Alla studenter hittade sin praktik själva, fast vi hjälpte till med några kontaktuppgifter. 8 studenter är väldigt nöjda med sin praktik, en student är inte fullt så nöjd. Den studenten blev illa bemött, och arbetsuppgifterna som skulle utföras var inte kommunicerade i förväg av den praktikansvarige. Vi hade kontakt med studenten under sommaren, och hade dialog angående huruvida studenten skulle avsluta praktiken. Studenten valde att fortsätta och genomföra praktiken. Vi kan bara beklaga att en student fick den här erfarenheten.

Vi är nöjda med årets kurs, och studenterna har visat i sina muntliga presentationer att de har lärt sig mycket, och reflekterat över både djurhållning och arbetsmiljö. Studenterna upplever också att examinationen var nyttig och fungerade väl. Vi var imponerade av studenternas redovisningar och deras reflektioner.

Det vi skulle kunna fundera över till nästa år, är att skriftligen beskriva vad student ska göra om praktiken inte fungerar, så att det blir tydligt och klart för alla involverade.

Studentrepresentantens kommentarer

Det generella intrycket utifrån kursutvärderingen och det som framfördes muntligen under presentationerna är att studenterna är nöjda med kursens innehåll och genomförande. Över lag är studenterna också nöjda med val av praktikplats och anser att såväl praktikplats som arbetsuppgifter väl har uppfyllt kursens lärandemål.

En student är missnöjd med sin praktikperiod och upplever inte att praktikplatsen och de tilldelade arbetsuppgifterna uppfyllde kursens mål. Arbetsmiljön var heller inte bra i detta fall då studenten betraktades som gratis arbetskraft mer än något annat.

Min tanke kring hur man skulle kunna minska risken för att detta sker i framtiden är att kursledarna väljer ut ett antal lämpliga praktikplatser där man så gott det är möjligt säkerställt att det finns en ansvarig handledare samt en ambition och vilja hos denne att lära ut och handleda en student.

Att kursen genomfördes på distans är inget som ses som en nackdel utan snarare som en självklarhet. Att döma utifrån sammanställningen av kursutvärderingen så verkar flertalet av studenterna också anse att kursinformationen var lättillgänglig. Däremot så upplevs det av en kommentar att döma som svårt att veta hur man skulle lägga upp sin redovisning och sitt PM. Eventuellt kan det vara en idé att se över informationsflödet för kursen, särskilt med tanke på att det är en distanskurs och kontakten då vanligen är begränsad både med kursare och kursledare.

De muntliga redovisningarna hölls på distans över Zoom och det har uppfattats som positivt att man inte behövde ta sig till skolan för detta, särskilt som en många av studenterna inte genomförde sin praktik i Uppsala-området. Kanske kan digitala redovisningar vara något att använda sig av även post-covid?!