



Företagande 2 FÖ0438, 30235.1920

7.5 Hp
Studietakt = 100%
Nivå och djup = Grund -
Kursledare = Erik Melin

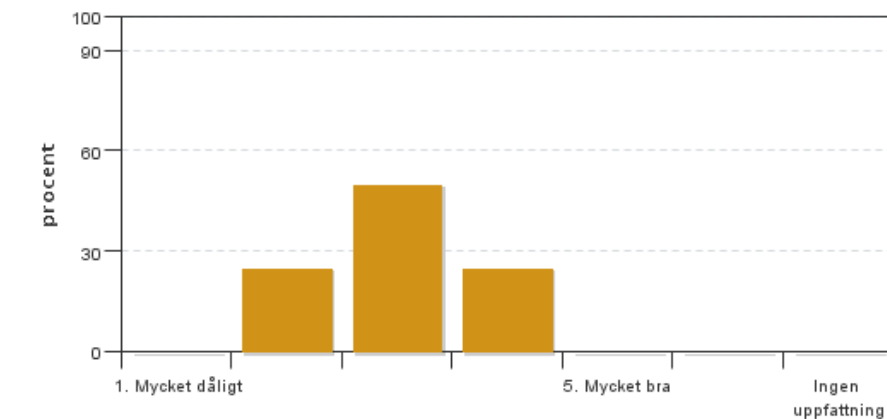
Värderingsresultat

Värderingsperiod: 2020-03-17 - 2020-04-07

Antal svar 4
Studentantal 6
Svarsfrekvens 66 %

Obligatoriska standardfrågor

1. Mitt helhetsintryck av kursen är:

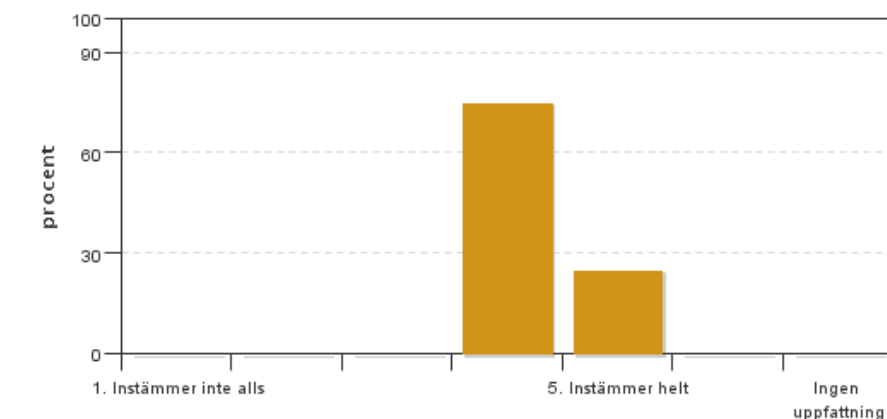


Antal svar: 4
Medel: 3,0
Median: 3

1: 0
2: 1
3: 2
4: 1
5: 0

Har ingen uppfattning: 0

2. Jag anser att kursens innehåll hade en tydlig koppling till kursens lärandemål.

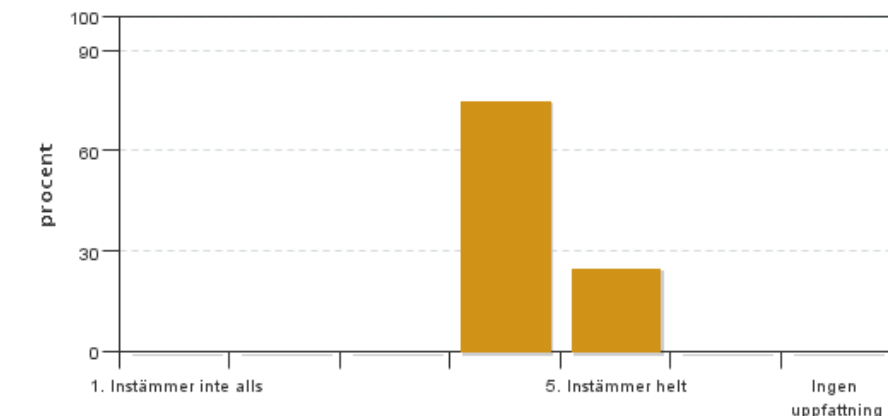


Antal svar: 4
Medel: 4,3
Median: 4

1: 0
2: 0
3: 0
4: 3
5: 1

Har ingen uppfattning: 0

3. Mina förkunskaper var tillräckliga för att tillgodogöra mig kursen.

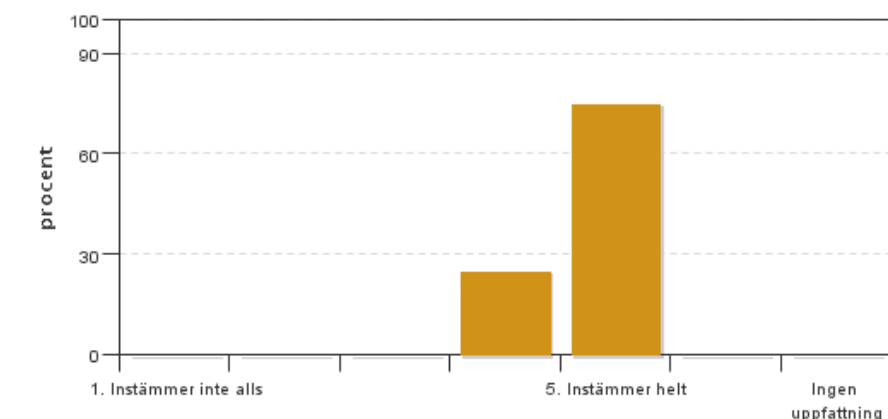


Antal svar: 4
Medel: 4,3
Median: 4

1: 0
2: 0
3: 0
4: 3
5: 1

Har ingen uppfattning: 0

4. Jag anser att kursinformationen var lättillgänglig.

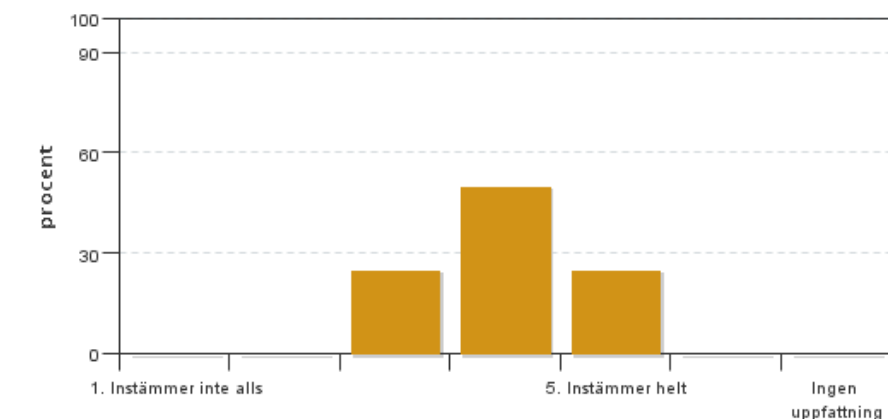


Antal svar: 4
Medel: 4,8
Median: 5

1: 0
2: 0
3: 0
4: 1
5: 3

Har ingen uppfattning: 0

5. Kursens lärandemoment (föreläsningar, litteratur, övningar med mera) har stöttat mitt lärande.

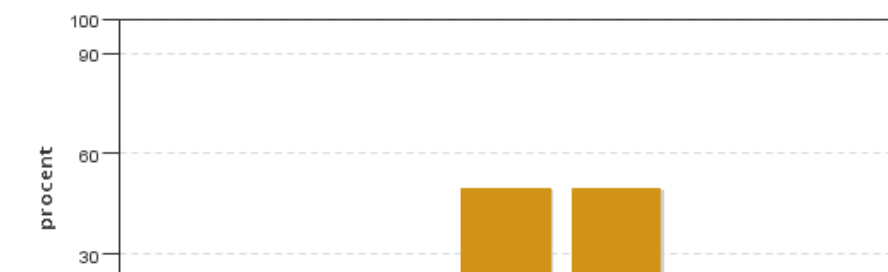


Antal svar: 4
Medel: 4,0
Median: 4

1: 0
2: 0
3: 1
4: 2
5: 1

Har ingen uppfattning: 0

6. Jag anser att den sociala lärmiljön har varit inkluderande där olika tankar respekterades.



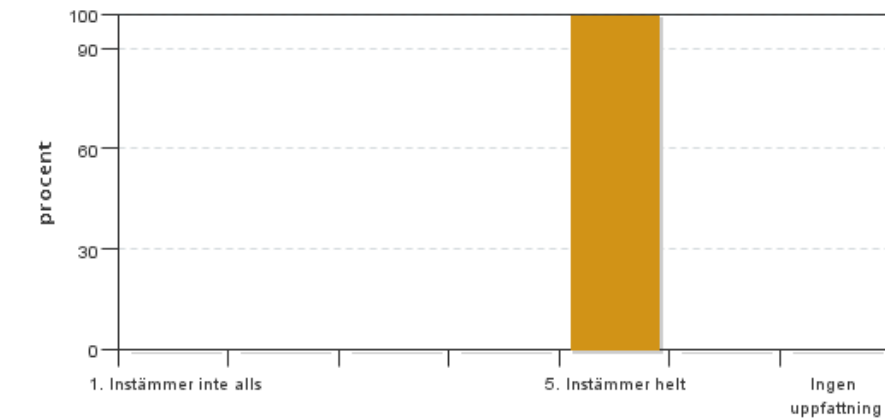
Antal svar: 4
Medel: 4,5
Median: 4

1: 0
2: 0
3: 0
4: 2
5: 2



Har ingen uppfattning: 0

7. Jag anser att den fysiska lärmiljön (exempelvis lokaler och utrustning) var tillfredställande.

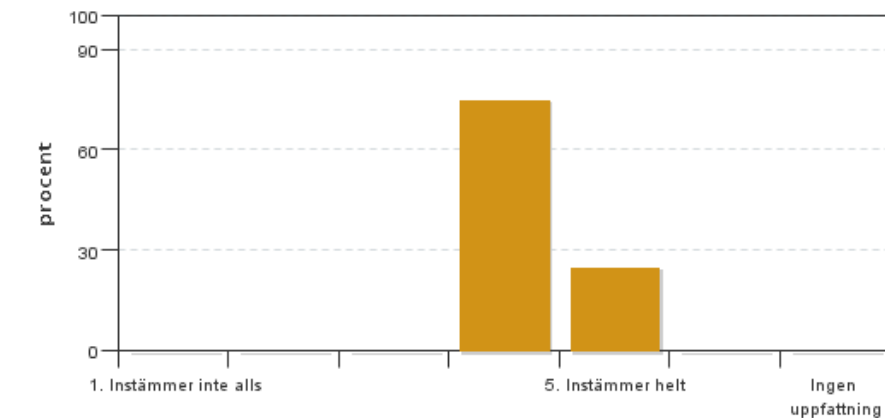


Antal svar: 4
Medel: 5,0
Median: 5

1: 0
2: 0
3: 0
4: 0
5: 4

Har ingen uppfattning: 0

8. Examinationen/-erna gav mig möjlighet att visa vad jag lärt mig under kursen, se lärandemål.

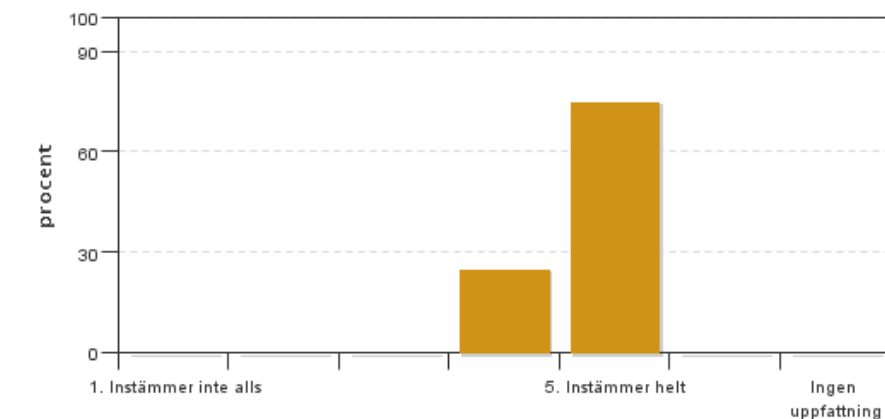


Antal svar: 4
Medel: 4,3
Median: 4

1: 0
2: 0
3: 0
4: 3
5: 1

Har ingen uppfattning: 0

9. Jag anser att kursen har berört hållbar utveckling (miljömässig, social och/eller ekonomisk hållbarhet).

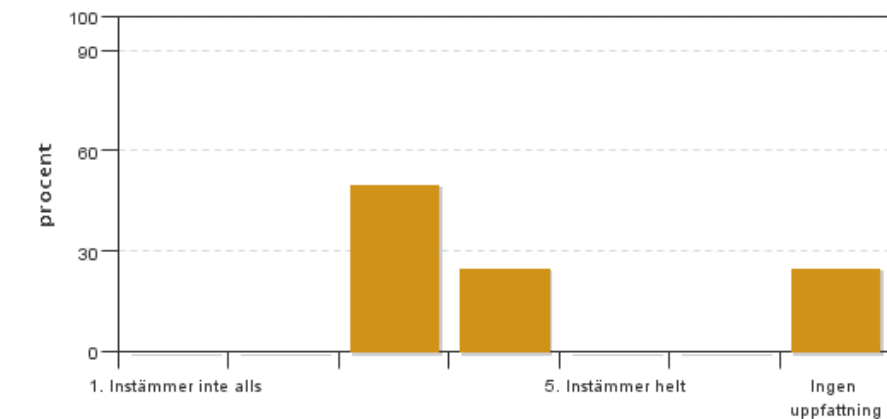


Antal svar: 4
Medel: 4,8
Median: 5

1: 0
2: 0
3: 0
4: 1
5: 3

Har ingen uppfattning: 0

10. Jag anser att kursen har berört internationella perspektiv.

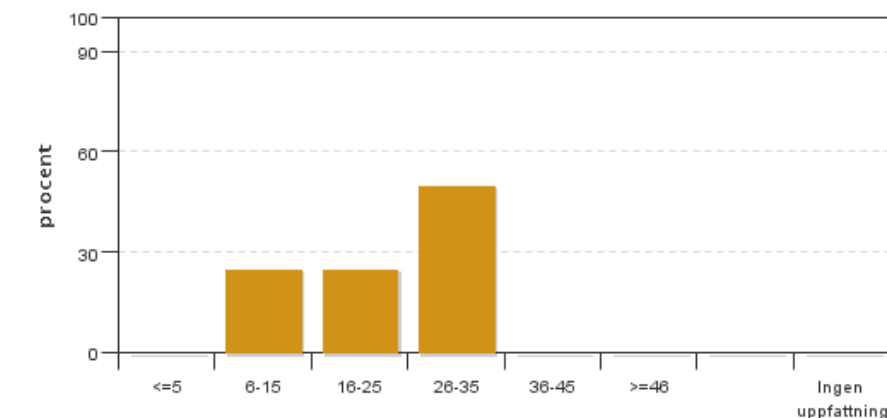


Antal svar: 4
 Medel: 3,3
 Median: 3

1: 0
 2: 0
 3: 2
 4: 1
 5: 0

Har ingen uppfattning: 1

11. Jag har i genomsnitt lagt ... timmar per vecka på kursen (inklusive schemalagd tid).

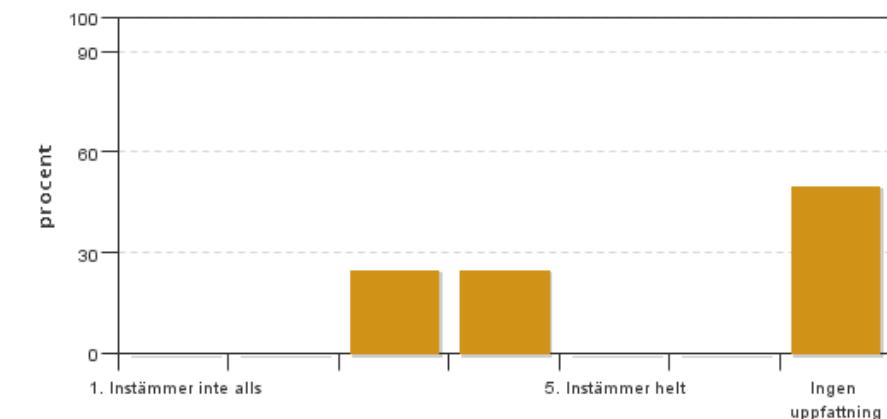


Antal svar: 4
 Medel: 22,5
 Median: 16-25

<=5: 0
 6-15: 1
 16-25: 1
 26-35: 2
 36-45: 0
 >=46: 0

Har ingen uppfattning: 0

12. Jag anser att kursen har berört ett genus- och jämställdhetsperspektiv i innehåll och praktik (t. ex. perspektiv på ämnet, kurslitteratur, fördelning av taltid och förekomst av härskartekniker).



Antal svar: 4
 Medel: 3,5
 Median: 3

1: 0
 2: 0
 3: 1
 4: 1
 5: 0

Har ingen uppfattning: 2

Kursledarens kommentarer

Kommentarer FÖ0438 Företagande 2

Detta var andra året kursen gavs. Precis som för FÖ0437 byttes lärarlaget delvis ut inför i år, vilket innebar att en betydande del av kursplaneringen gick ut på att hitta lärare som kunde hålla i kursens övningar. I år valde vi att tillhandahålla FÖ0437:s e-föreläsningar som repetition, efter att fjolårsstudenterna givit uttryck för detta. Detta var mycket uppskattat bland årets studenter, varför vi kommer att göra på samma vis nästa år.

Vi är överlag nöjda med hur kursen föll ut, men dessvärre påverkade situationen med Covid-19 i ganska stor

utsträckning. Vi var tvungna att med endast någon dags varsel finna alternativa lösningar för kursens två examinerande moment (grupparbete och tentamen). Situationen komplicerades ytterligare av att båda lärarna under perioder blev sjuka, och därmed inte på plats kunde hålla i övningarna som syftade till att förbereda studenterna inför dessa aktiviteter. Som är tur hann lejonparten av kursen ges innan denna situation uppstod, men vi i lärarlaget har full förståelse för att vissa av studenterna i slutändan upplevde kursen som lite "tunn". Samtidigt är vi överlag nöjda med kursen, och glada att vi kunde slutföra den. Till nästa år kommer vi att inkorporera fler övningstillfällen i kursen, och även andra läraktiviteter, i syfte att göra kursen rikare.

Lärlaget

Studentrepresentantens kommentarer

Studentrepresentanten har inte lämnat några kommentarer

Kontakta support: it-stod@slu.se - 018-67 6600