



Grundläggande zoologi, evolution och husdjurens historia BI1312, 30236.1920

7.5 Hp
Studietakt = 100%
Nivå och djup = Grund -
Kursledare = Matthew Low

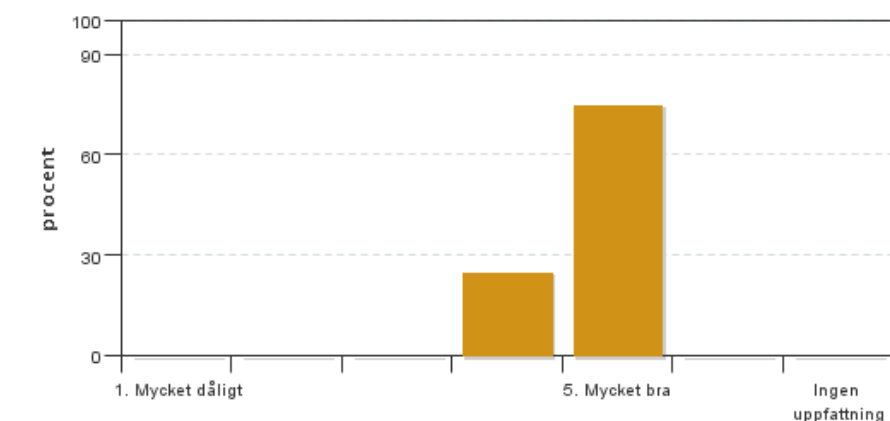
Värderingsresultat

Värderingsperiod: 2020-03-17 - 2020-04-07

Antal svar 8
Studentantal 16
Svarsfrekvens 50 %

Obligatoriska standardfrågor

1. Mitt helhetsintryck av kursen är:

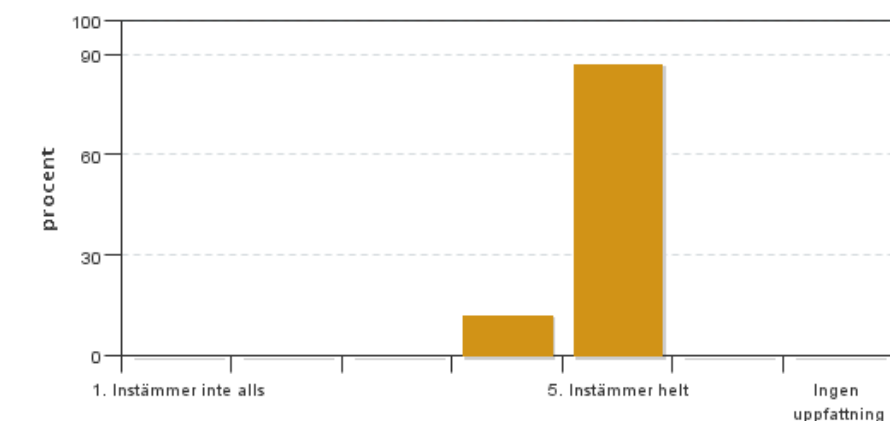


Antal svar: 8
Medel: 4,8
Median: 5

1: 0
2: 0
3: 0
4: 2
5: 6

Har ingen uppfattning: 0

2. Jag anser att kursens innehåll hade en tydlig koppling till kursens lärandemål.

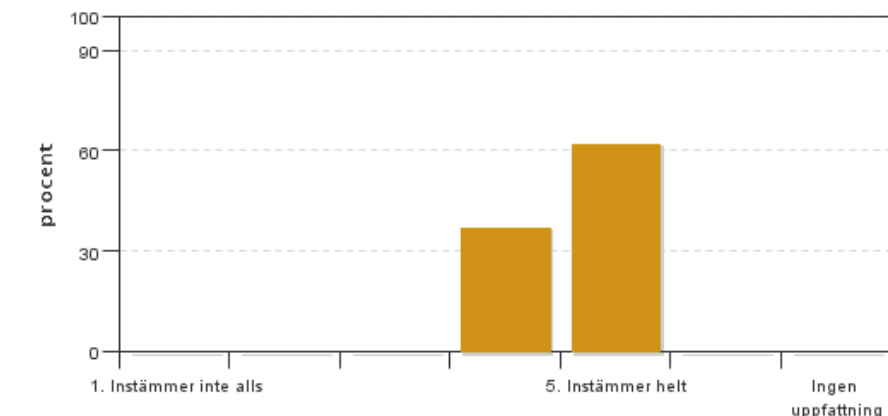


Antal svar: 8
Medel: 4,9
Median: 5

1: 0
2: 0
3: 0
4: 1
5: 7

Har ingen uppfattning: 0

3. Mina förkunskaper var tillräckliga för att tillgodogöra mig kursen.

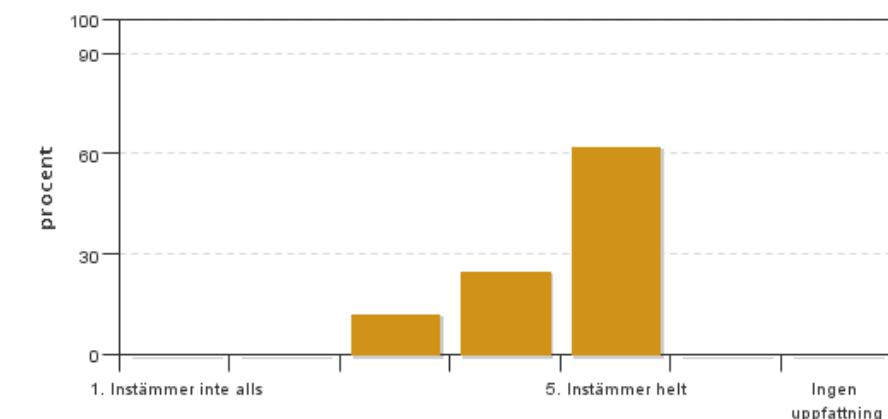


Antal svar: 8
Medel: 4,6
Median: 5

1: 0
2: 0
3: 0
4: 3
5: 5

Har ingen uppfattning: 0

4. Jag anser att kursinformationen var lättillgänglig.

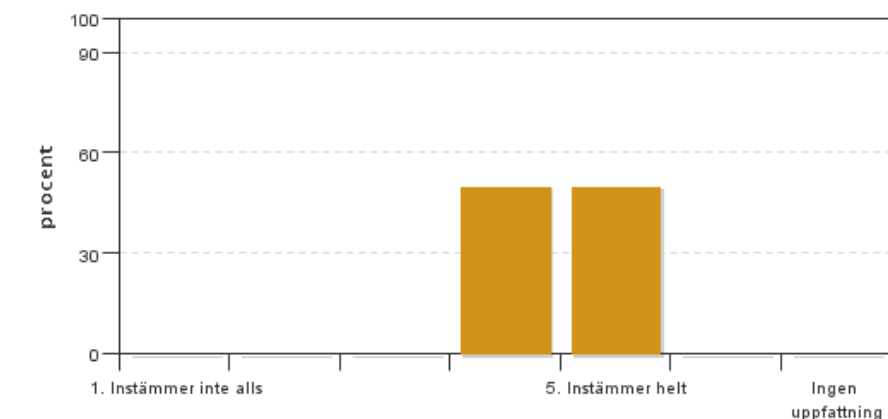


Antal svar: 8
Medel: 4,5
Median: 5

1: 0
2: 0
3: 1
4: 2
5: 5

Har ingen uppfattning: 0

5. Kursens lärandemoment (föreläsningar, litteratur, övningar med mera) har stöttat mitt lärande.

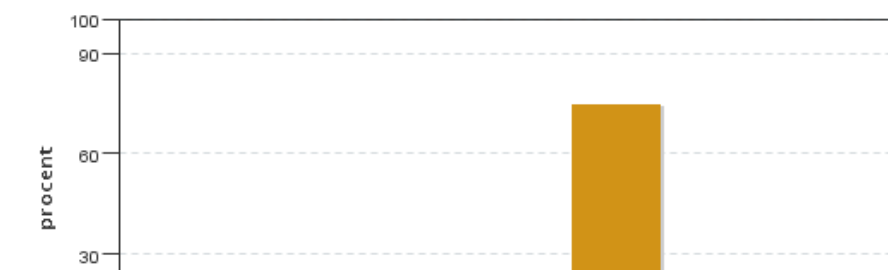


Antal svar: 8
Medel: 4,5
Median: 4

1: 0
2: 0
3: 0
4: 4
5: 4

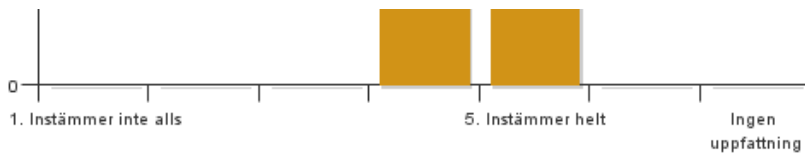
Har ingen uppfattning: 0

6. Jag anser att den sociala lärmiljön har varit inkluderande där olika tankar respekterades.



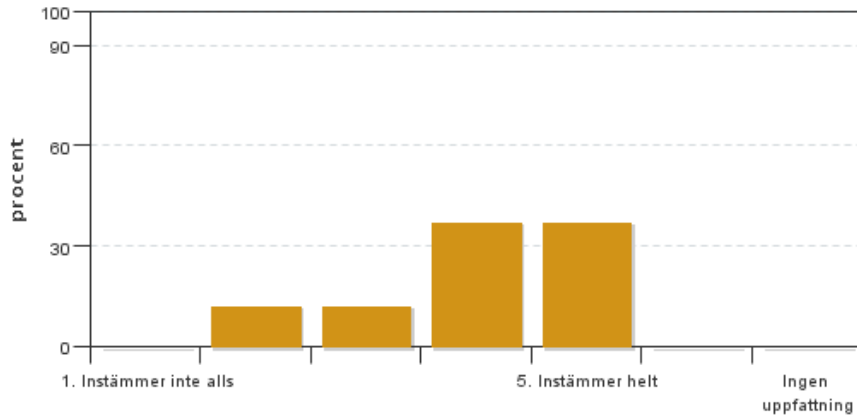
Antal svar: 8
Medel: 4,8
Median: 5

1: 0
2: 0
3: 0
4: 2
5: 6



Har ingen uppfattning: 0

7. Jag anser att den fysiska lärmiljön (exempelvis lokaler och utrustning) var tillfredställande.

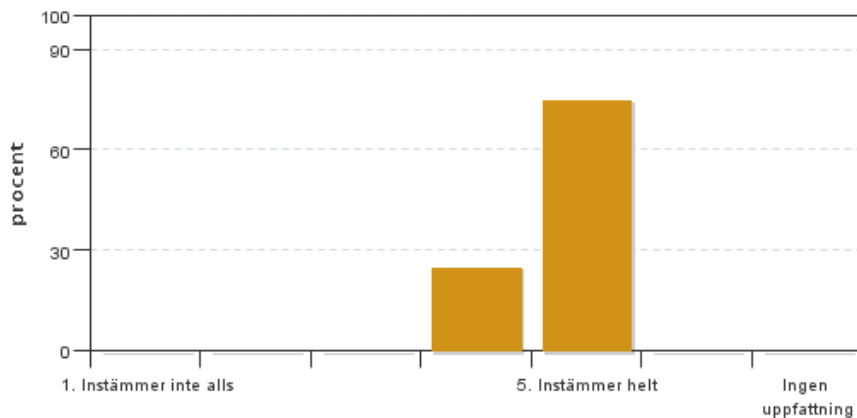


Antal svar: 8
Medel: 4,0
Median: 4

1: 0
2: 1
3: 1
4: 3
5: 3

Har ingen uppfattning: 0

8. Examinationen/-erna gav mig möjlighet att visa vad jag lärt mig under kursen, se lärandemål.

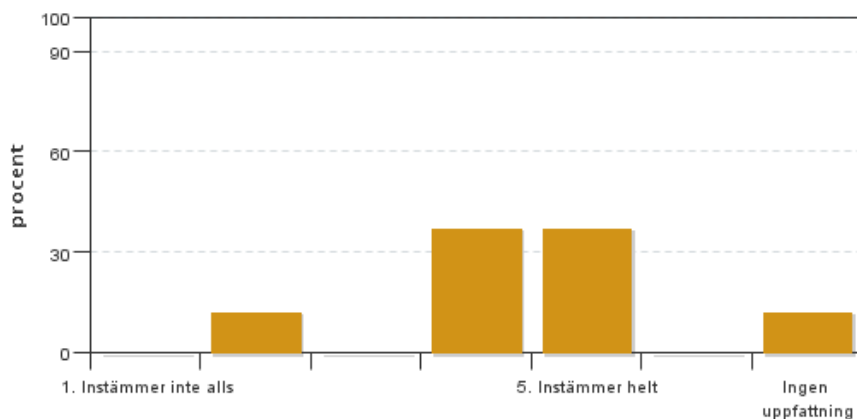


Antal svar: 8
Medel: 4,8
Median: 5

1: 0
2: 0
3: 0
4: 2
5: 6

Har ingen uppfattning: 0

9. Jag anser att kursen har berört hållbar utveckling (miljömässig, social och/eller ekonomisk hållbarhet).

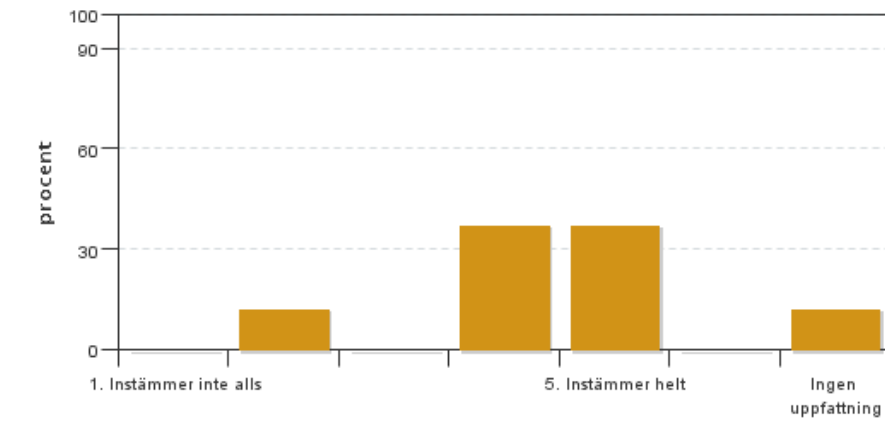


Antal svar: 8
Medel: 4,1
Median: 4

1: 0
2: 1
3: 0
4: 3
5: 3

Har ingen uppfattning: 1

10. Jag anser att kursen har berört ett genus- och jämställdhetsperspektiv i innehåll och praktik (t. ex. perspektiv på ämnet, kurslitteratur, fördelning av taltid och förekomst av härskartekniker).

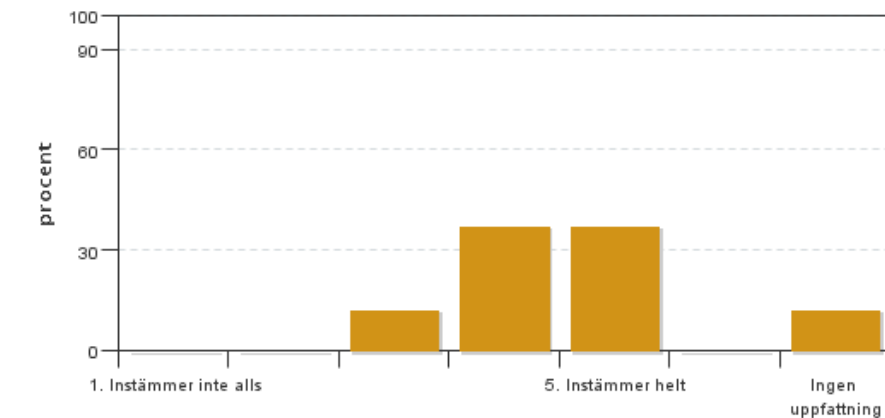


Antal svar: 8
 Medel: 4,1
 Median: 4

1: 0
 2: 1
 3: 0
 4: 3
 5: 3

Har ingen uppfattning: 1

11. Jag anser att kursen har berört internationella perspektiv.

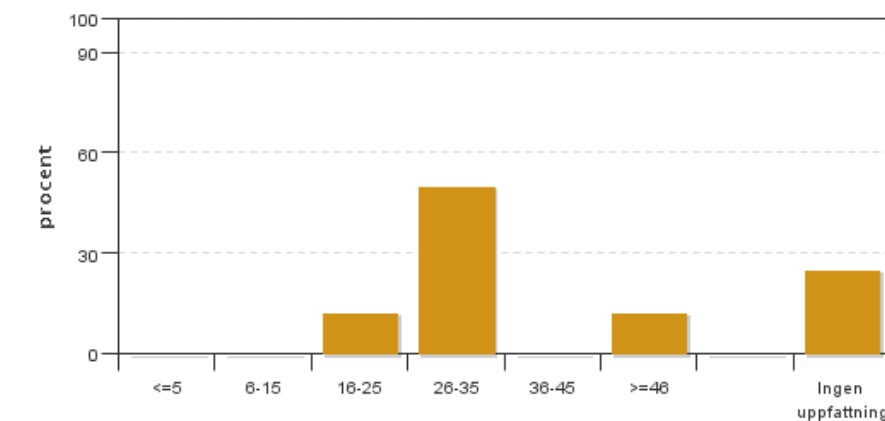


Antal svar: 8
 Medel: 4,3
 Median: 4

1: 0
 2: 0
 3: 1
 4: 3
 5: 3

Har ingen uppfattning: 1

12. Jag har i genomsnitt lagt ... timmar per vecka på kursen (inklusive schemalagd tid).



Antal svar: 8
 Medel: 31,0
 Median: 26-35

≤5: 0
 6-15: 0
 16-25: 1
 26-35: 4
 36-45: 0
 ≥46: 1

Har ingen uppfattning: 2

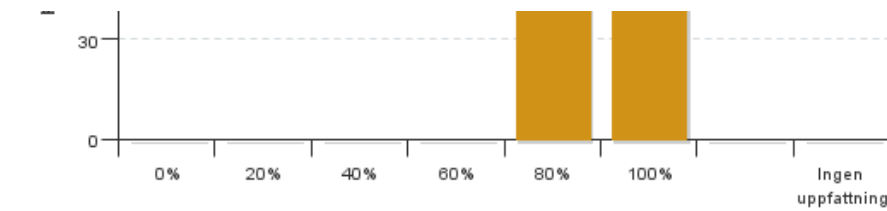
Egna frågor

13. What proportion of the lectures did you attend?



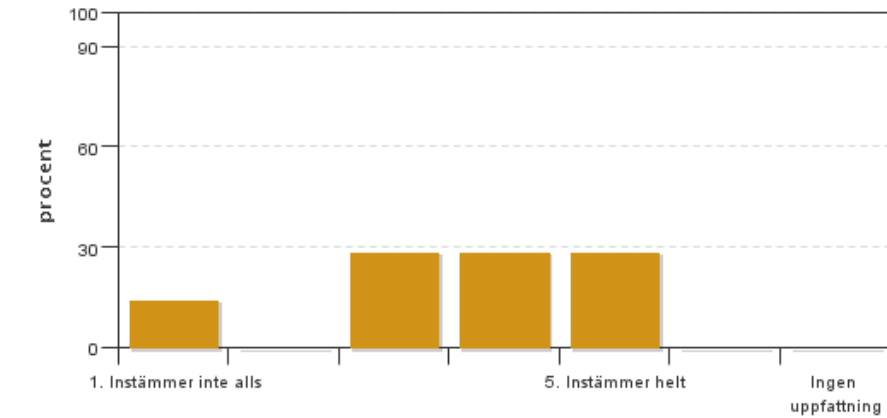
Antal svar: 8
 Medel: 90,0
 Median: 80

0%: 0
 20%: 0
 40%: 0



60%: 0
 80%: 4
 100%: 4
 Har ingen uppfattning: 0

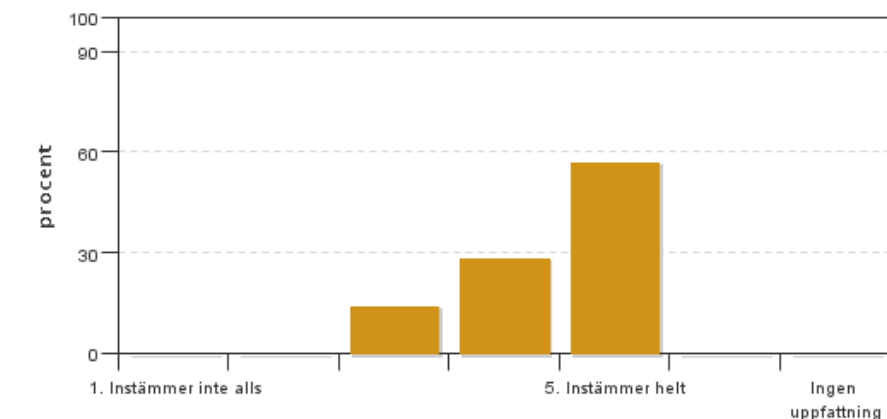
14. The course had a large English language component, with the 'core concepts' lectures in English. How did you feel about this? Did this create problems or benefits for you?



Antal svar: 7
 Medel: 3,6
 Median: 4
 1: 1
 2: 0
 3: 2
 4: 2
 5: 2
 Har ingen uppfattning: 0

15. Do you think undergraduate courses at SLU should always be in Swedish, or can they be in English (or a combination of the two)? Are there subjects when it would be better with one or the other?

15. What did you think about the oral project, its aims and structure?



Antal svar: 7
 Medel: 4,4
 Median: 5
 1: 0
 2: 0
 3: 1
 4: 2
 5: 4
 Har ingen uppfattning: 0

Kursledarens kommentarer

A well functioning course takes more than just organisation, dedicated teachers and good content...it also needs enthusiastic and engaged students. Luckily for me and the guest lecturers we had a great group of students who were engaged and actively participated in the class discussions that formed a central part of the course. For next year the core lectures will remain the same, but based on discussions with the students and feedback here I will be changing the focus of some of the species-specific lectures to give a broader context of those species within the framework of the course. Regarding the oral presentation, I will look at the time scheduling of the project work and the expected learning outcomes of that section of the course. It was very successful this year and the presentations were imaginative and great fun, but I understand that the time pressure might feel a little too much for some of the students. Thanks again for your feedback so that the course can be even better next year. Cheers/Matt

Studentrepresentantens kommentarer

En härlig kurs som riktar in sig på precis det den säger. Matt med gästföreläsare gjorde kursen otroligt intressant och uppmanar studenter att tänka till och resonera själva. Några bitar som skulle kunna byggas på är häst och hund, enligt årets deltagare, men i övrigt fanns alla delar där. Upplägget på kursen var uppskattat speciellt eftersom egna tankar eller idéer var så välkomna, och det enda som skulle kunna tänkas ändras på var den muntliga presentationen som krävde lite mer tid.

Kontakta support: it-stod@slu.se - 018-67 6600