



Djurparksdjurens beteende BI1291, 10229.1920

7.5 Hp
Studietakt = 25%
Nivå och djup = Grund -
Kursledare = Jenny Loberg

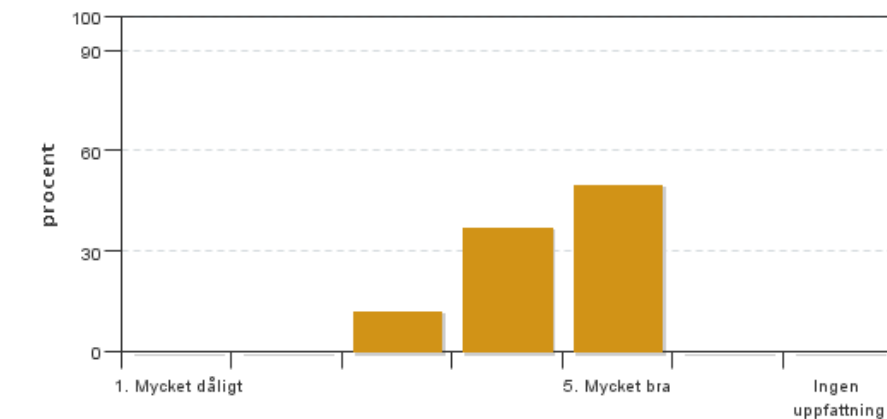
Värderingsresultat

Värderingsperiod: 2020-01-12 - 2020-02-02

Antal svar 8
Studentantal 37
Svarsfrekvens 21 %

Obligatoriska standardfrågor

1. Mitt helhetsintryck av kursen är:

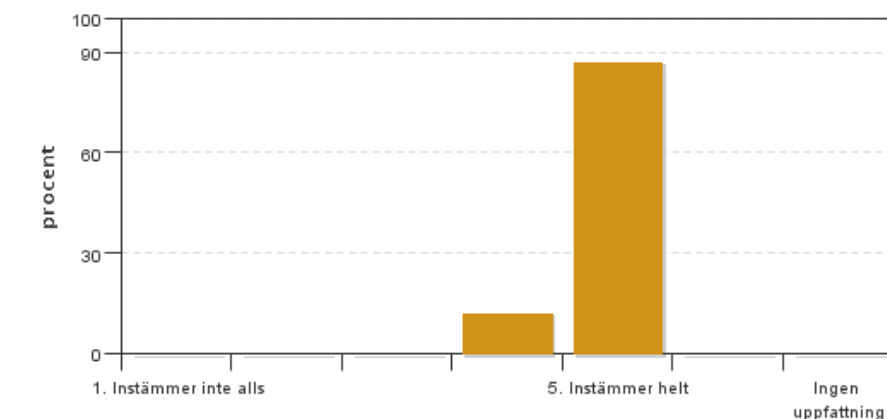


Antal svar: 8
Medel: 4,4
Median: 4

1: 0
2: 0
3: 1
4: 3
5: 4

Har ingen uppfattning: 0

2. Jag anser att kursens innehåll hade en tydlig koppling till kursens lärandemål.



Antal svar: 8
Medel: 4,9
Median: 5

1: 0
2: 0
3: 0
4: 1
5: 7

Har ingen uppfattning: 0

3. Mina förkunskaper var tillräckliga för att tillgodogöra mig kursen.

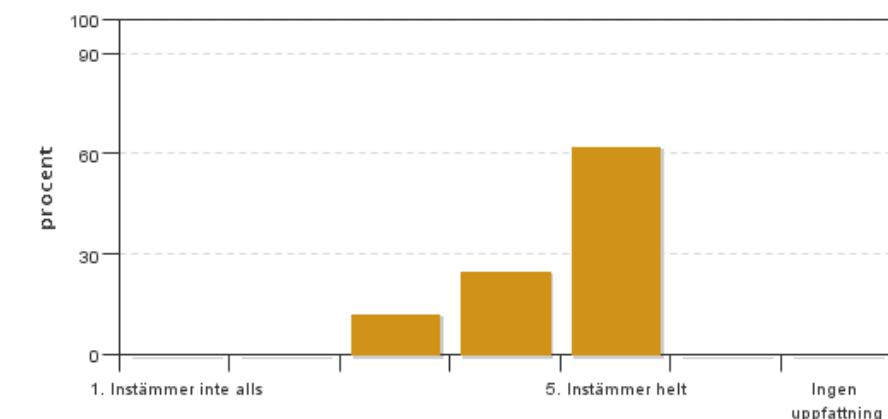


Antal svar: 8
Medel: 5,0
Median: 5

1: 0
2: 0
3: 0
4: 0
5: 8

Har ingen uppfattning: 0

4. Jag anser att kursinformationen var lättillgänglig.

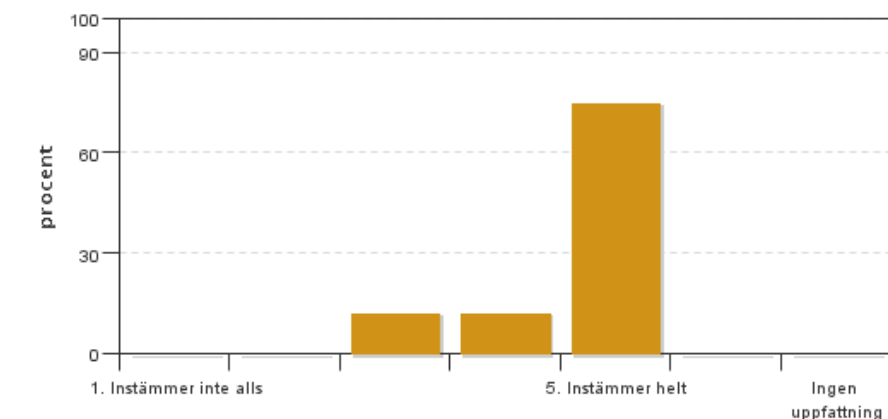


Antal svar: 8
Medel: 4,5
Median: 5

1: 0
2: 0
3: 1
4: 2
5: 5

Har ingen uppfattning: 0

5. Kursens lärandemoment (föreläsningar, litteratur, övningar med mera) har stöttat mitt lärande.

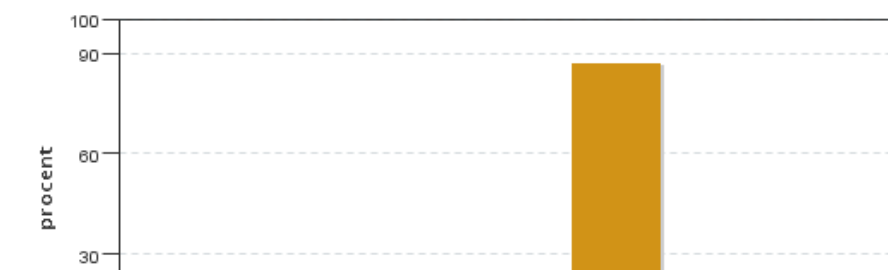


Antal svar: 8
Medel: 4,6
Median: 5

1: 0
2: 0
3: 1
4: 1
5: 6

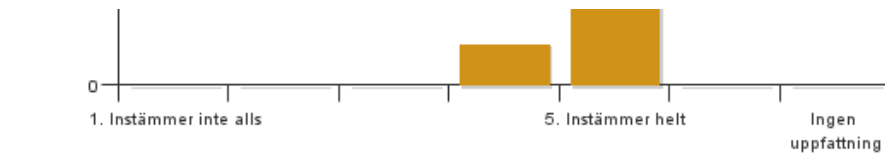
Har ingen uppfattning: 0

6. Jag anser att den sociala lärmiljön har varit inkluderande där olika tankar respekterades.



Antal svar: 8
Medel: 4,9
Median: 5

1: 0
2: 0
3: 0
4: 1
5: 7



Har ingen uppfattning: 0

7. Jag anser att den fysiska lärmiljön (exempelvis lokaler och utrustning) var tillfredställande.



Antal svar: 8

Medel: 5,0

Median: 5

1: 0

2: 0

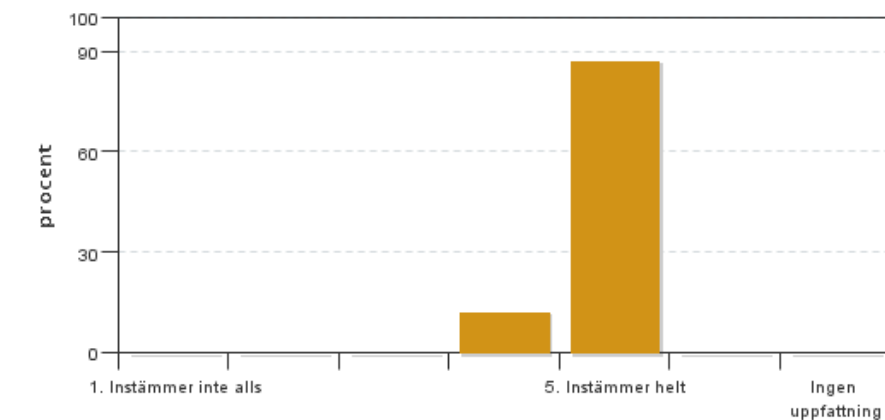
3: 0

4: 0

5: 8

Har ingen uppfattning: 0

8. Examinationen/-erna gav mig möjlighet att visa vad jag lärt mig under kursen, se lärandemål.



Antal svar: 8

Medel: 4,9

Median: 5

1: 0

2: 0

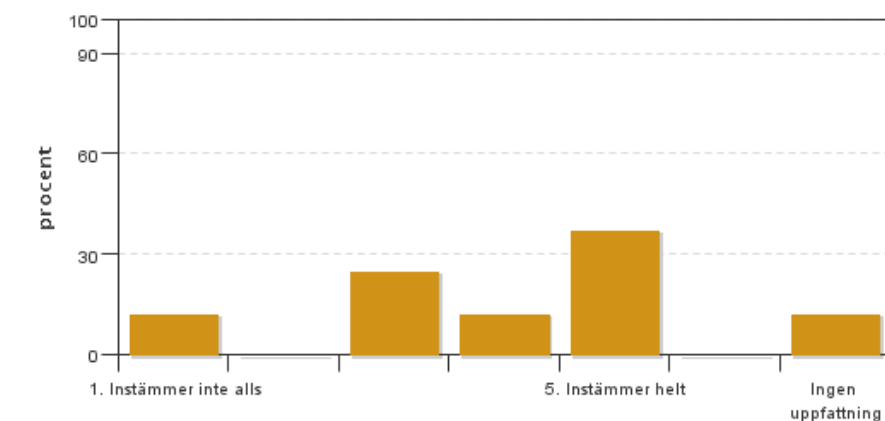
3: 0

4: 1

5: 7

Har ingen uppfattning: 0

9. Jag anser att kursen har berört hållbar utveckling (miljömässig, social och/eller ekonomisk hållbarhet).



Antal svar: 8

Medel: 3,7

Median: 4

1: 1

2: 0

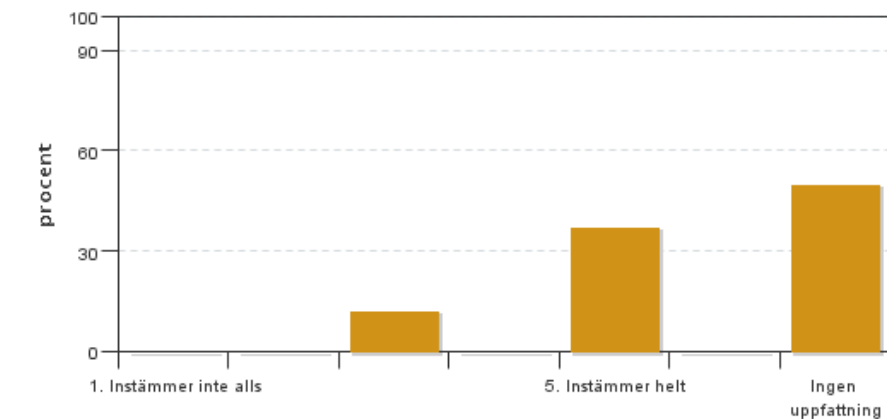
3: 2

4: 1

5: 3

Har ingen uppfattning: 1

10. Jag anser att kursen har berört ett genus- och jämställdhetsperspektiv i innehåll och praktik (t. ex. perspektiv på ämnet, kurslitteratur, fördelning av taltid och förekomst av härskartekniker).

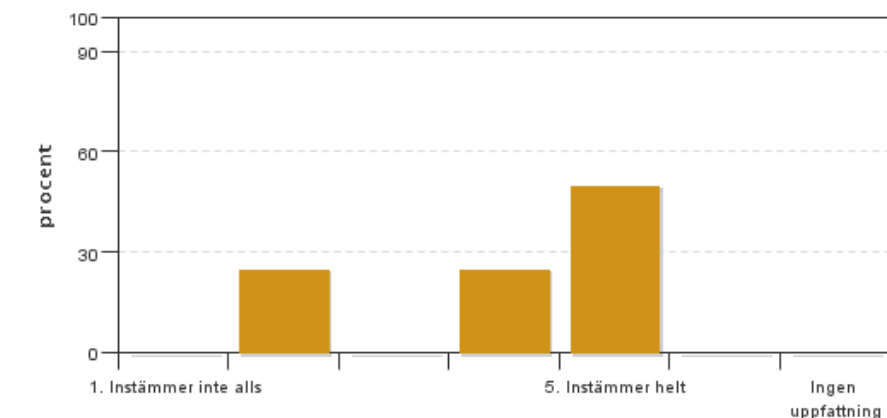


Antal svar: 8
 Medel: 4,5
 Median: 5

1: 0
 2: 0
 3: 1
 4: 0
 5: 3

Har ingen uppfattning: 4

11. Jag anser att kursen har berört internationella perspektiv.

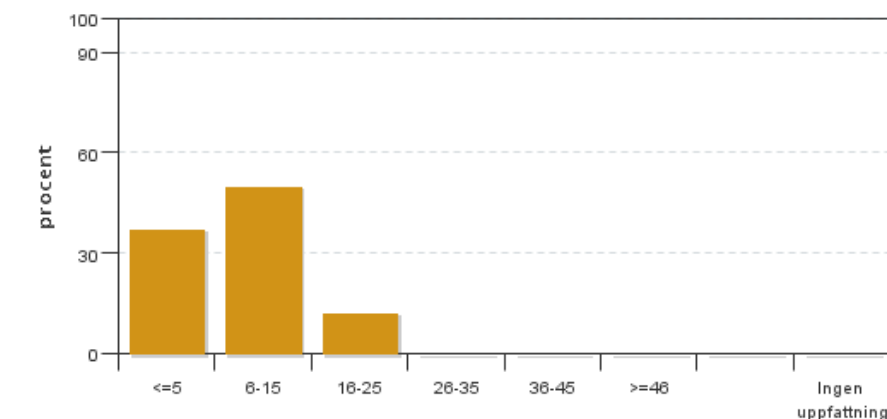


Antal svar: 8
 Medel: 4,0
 Median: 4

1: 0
 2: 2
 3: 0
 4: 2
 5: 4

Har ingen uppfattning: 0

12. Jag har i genomsnitt lagt ... timmar per vecka på kursen (inklusive schemalagd tid).



Antal svar: 8
 Medel: 8,4
 Median: 6-15

<=5: 3
 6-15: 4
 16-25: 1
 26-35: 0
 36-45: 0
 >=46: 0

Har ingen uppfattning: 0

Kursledarens kommentarer

Kursen fick bra kritik, men vi har dock väldigt låg svarsfrekvens. Endast 8 studenter har kommit ihåg att svara på frågorna. Det är en svårighet att påminna på en distanskurs där man inte träffar studenterna så ofta. Till nästa år kommer vi att lägga ut en påminnelse till alla på kursen i samband med att kursvärderingen öppnas för att se om vi kan öka svarsfrekvensen.

Utifrån de kommentarer vi fick så verkar alla delar av kursen ha fyllt en funktion. Några tycker att vi som kursledning ska sätta fler dead-lines under kursen för grupparbeten. Detta för att hjälpa till att strukturera arbetet och sätta press på grupperna. Det är fullt möjligt men på en universitetskurs ska studenterna kunna ta det ansvaret själva. Men något vi tar till oss och ser över till nästa år.

En annan sak som kommer att förtydligas till nästa år är hur man skriver en korrekt referenslista. Det ska göras i det

individuella arbetet och flera studenter blev inte godkända för att vi inte kunde bedöma om deras referenser var vetenskapliga.

Studentrepresentantens kommentarer

Överlag så ser det dock väldigt positivt ut och responsen på plats har varit densamma. Vissa anser att det bör sättas mer deadlines på arbeten, men det kan också vara väldigt enskilt. Besöket på Nordens ark var väldigt uppskattat även om vissa hade velat ha mer tid där. Vissa tycker även att det kan vara utmanande med många grupparbeten på en distanskurs. Bra föreläsningar och bra kurs.

Kontakta support: it-stod@slu.se - 018-67 6600