



Hästens beteendebiologi BI1290, 30220.1920

7.5 Hp

Studietakt = 25%

Nivå och djup = Grund

Kursledare = Anna Lundberg

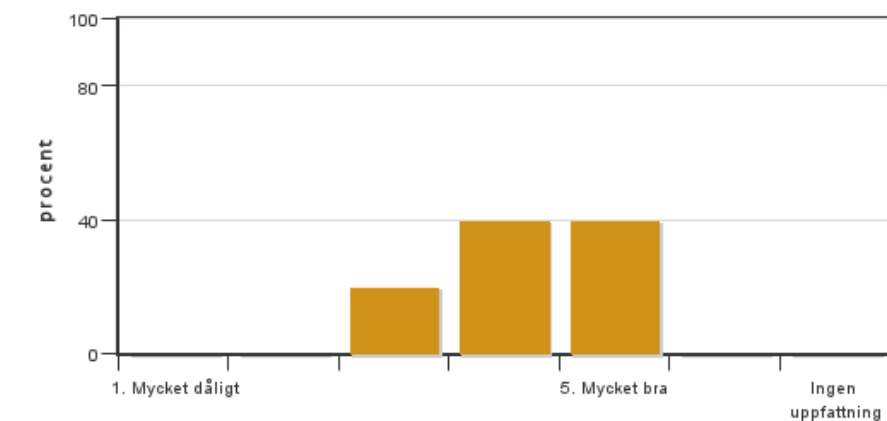
Värderingsresultat

Värderingsperiod: 2020-05-31 - 2020-06-28

Antal svar 15
Studentantal 49
Svarsfrekvens 30 %

Obligatoriska standardfrågor

1. Mitt helhetsintryck av kursen är:

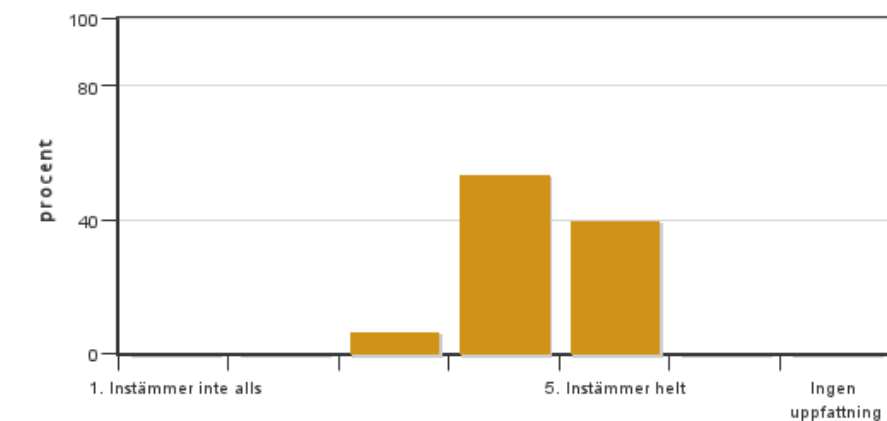


Antal svar: 15
Medel: 4,2
Median: 4

1: 0
2: 0
3: 3
4: 6
5: 6

Har ingen uppfattning: 0

2. Jag anser att kursens innehåll hade en tydlig koppling till kursens lärandemål.

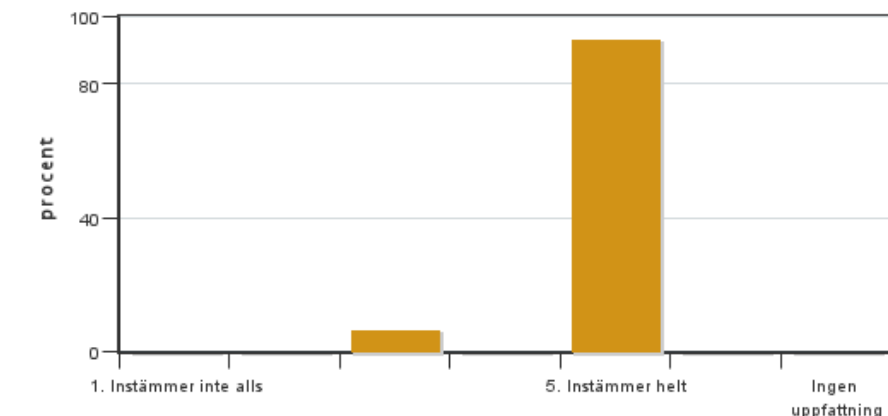


Antal svar: 15
Medel: 4,3
Median: 4

1: 0
2: 0
3: 1
4: 8
5: 6

Har ingen uppfattning: 0

3. Mina förkunskaper var tillräckliga för att tillgodogöra mig kursen.

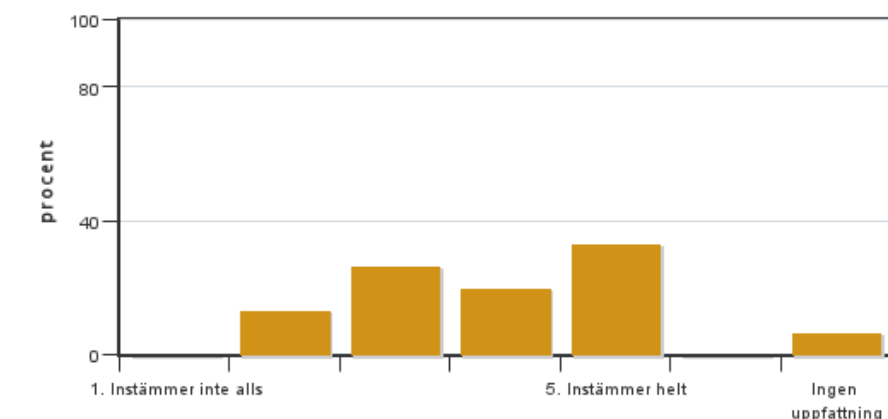


Antal svar: 15
Medel: 4,9
Median: 5

1: 0
2: 0
3: 1
4: 0
5: 14

Har ingen uppfattning: 0

4. Jag anser att kursinformationen var lättillgänglig.

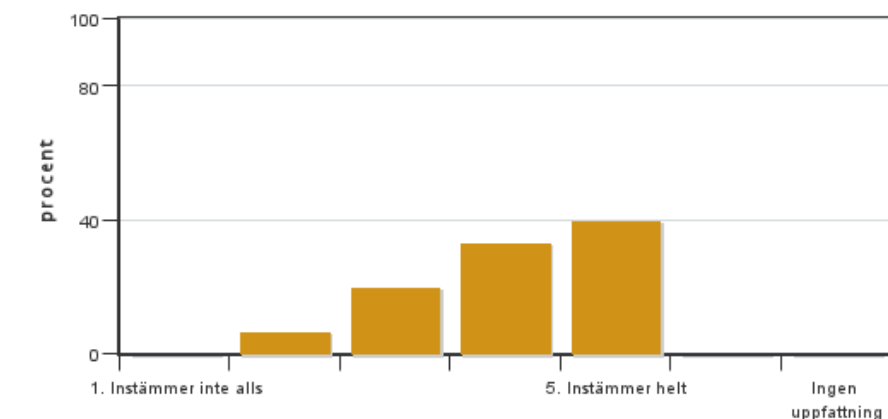


Antal svar: 15
Medel: 3,8
Median: 4

1: 0
2: 2
3: 4
4: 3
5: 5

Har ingen uppfattning: 1

5. Kursens lärandemoment (föreläsningar, litteratur, övningar med mera) har stöttat mitt lärande.

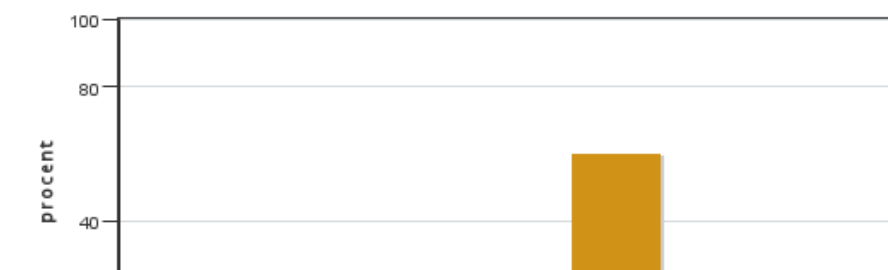


Antal svar: 15
Medel: 4,1
Median: 4

1: 0
2: 1
3: 3
4: 5
5: 6

Har ingen uppfattning: 0

6. Jag anser att den sociala lärmiljön har varit inkluderande där olika tankar respekterades.



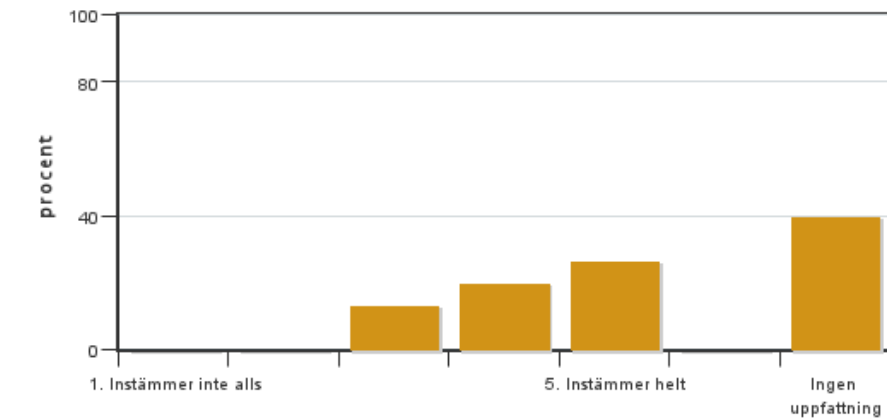
Antal svar: 15
Medel: 4,4
Median: 5

1: 0
2: 0
3: 3
4: 3
5: 9



Har ingen uppfattning: 0

7. Jag anser att den fysiska lärmiljön (exempelvis lokaler och utrustning) var tillfredställande.

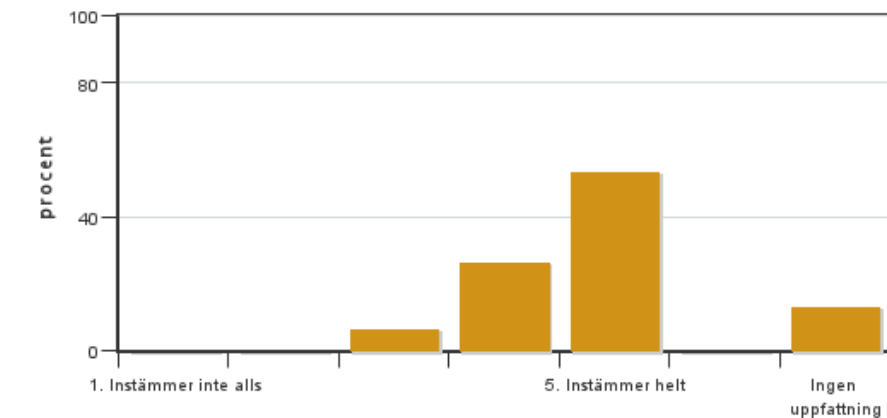


Antal svar: 15
Medel: 4,2
Median: 4

1: 0
2: 0
3: 2
4: 3
5: 4

Har ingen uppfattning: 6

8. Examinationen/-erna gav mig möjlighet att visa vad jag lärt mig under kursen, se lärandemål.

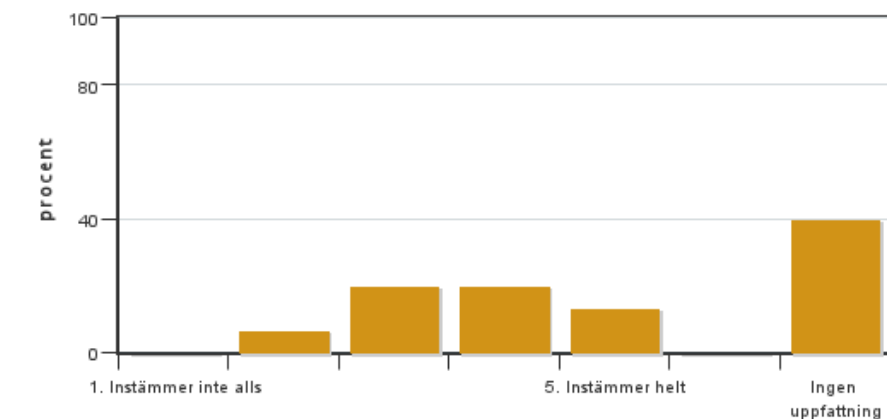


Antal svar: 15
Medel: 4,5
Median: 5

1: 0
2: 0
3: 1
4: 4
5: 8

Har ingen uppfattning: 2

9. Jag anser att kursen har berört hållbar utveckling (miljömässig, social och/eller ekonomisk hållbarhet).

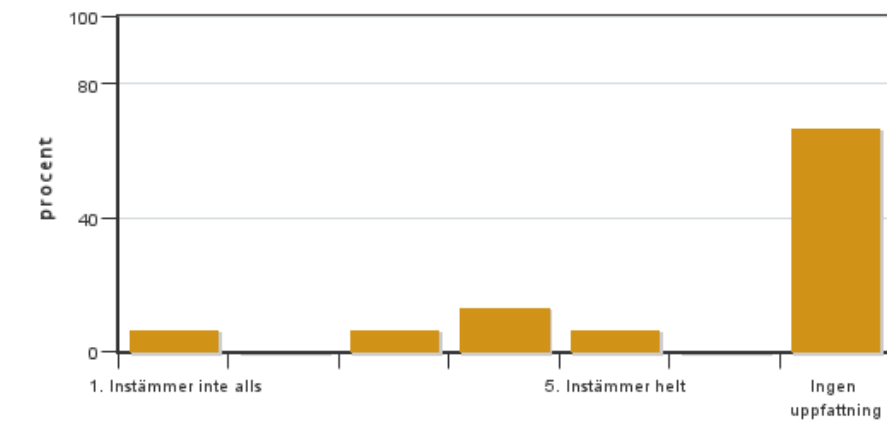


Antal svar: 15
Medel: 3,7
Median: 4

1: 0
2: 1
3: 3
4: 3
5: 2

Har ingen uppfattning: 6

10. Jag anser att kursen har berört ett genus- och jämställdhetsperspektiv i innehåll och praktik (t. ex. perspektiv på ämnet, kurslitteratur, fördelning av taltid och förekomst av härskartekniker).

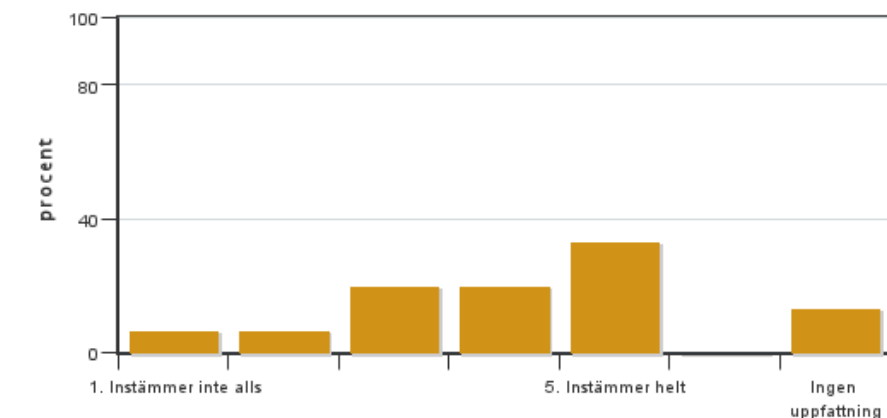


Antal svar: 15
 Medel: 3,4
 Median: 4

1: 1
 2: 0
 3: 1
 4: 2
 5: 1

Har ingen uppfattning: 10

11. Jag anser att kursen har berört internationella perspektiv.

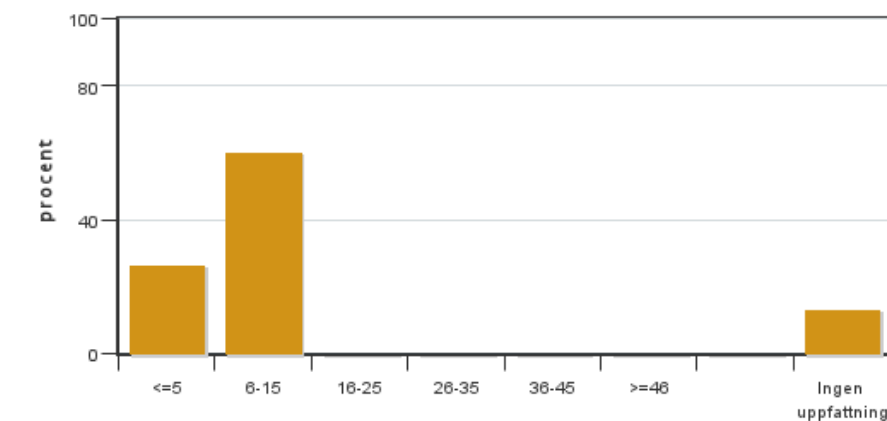


Antal svar: 15
 Medel: 3,8
 Median: 4

1: 1
 2: 1
 3: 3
 4: 3
 5: 5

Har ingen uppfattning: 2

12. Jag har i genomsnitt lagt ... timmar per vecka på kursen (inklusive schemalagd tid).

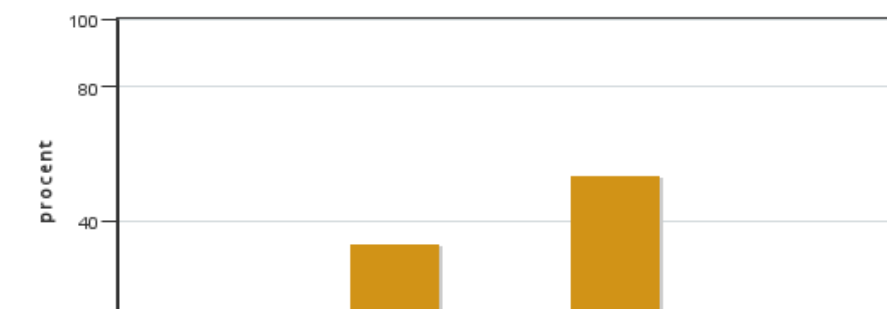


Antal svar: 15
 Medel: 7,7
 Median: 6-15

≤5: 4
 6-15: 9
 16-25: 0
 26-35: 0
 36-45: 0
 ≥46: 0

Har ingen uppfattning: 2

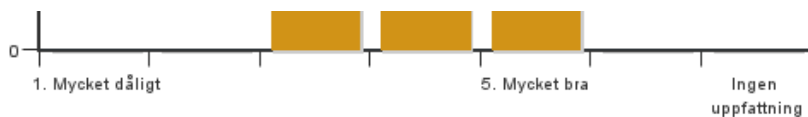
13. Om relevant, vad är ditt helhetsintryck av att hela eller delar av utbildningen genomförts på distans?



Antal svar: 15
 Medel: 4,2
 Median: 5

1: 0
 2: 0
 3: 5
 4: 2
 5: 8

Har ingen uppfattning: 0



14. Om relevant, vad fungerade väl i undervisningen på distans?

15. Om relevant, vad fungerade mindre väl i undervisningen på distans?

Kursledarens kommentarer

Trots corona har kursen fungerat väl i år. Helgträff 2 blev distansträff och det fungerade över förväntan. Vi hade grupper som redovisade och allt gick mycket bra. Det har varit väldigt engagerade och duktiga studenter.

Vår praktiska övning om inlärning tog betydligt längre tid på distans jämfört med att studenterna gjorde var och en på distans. Det fungerar inte bra för vår tidsåtgång och kommer inte att ske nästa år.

Detta är ju en distanskurs från början så därför blev inte skillnaden så stor. Vi lade in ett flertal inspelade föreläsningar på Canvas. Studenternas kommentarer var blandade. En del tyckte att det var bra att kunna titta på föreläsningarna flera gånger och en del tyckte att det var synd att inte kunna ha diskussioner. Vi lade in två frågestunder men det var dålig uppslutning på detta. Kanske kan artikelseminarier och seminarier kring kursboken vara en bättre lösning. Vi vet inte i skrivande stund om vi kommer att kunna ha träffa studenterna fysiskt våren 2021.

Vårt diskussionsforum om mediahändelser, Gnägget, har fungerat väl men vi funderar på att även ha lärarledda diskussioner för att främja olika lärtilar.

Till nästa år kommer vi att tipsa om exjobb på svenska för att någon student haft svårighet att komma in i den engelska litteraturen. Detta kanske kan bli ett sätt att komma in i vetenskapligt språk.

I utvärderingen fanns en kommentar om att internationaliseringsperspektivet inte kom fram. Detta diskuterades dock på helgträff 1 och all litteratur har varit internationell, men det går att diskutera på en metanivå med studenterna.

I stort sett så är vi glada att allt fungerat bra men till nästa år ska vi försöka påminna ännu fler gånger om att fylla i kursvärderingen :-)

Jenny & Anna

Studentrepresentantens kommentarer

Studentrepresentanten har inte lämnat några kommentarer