



Hund- och kattetologi BI1289, 10228.1920

7.5 Hp
Studietakt = 25%
Nivå och djup = Grund

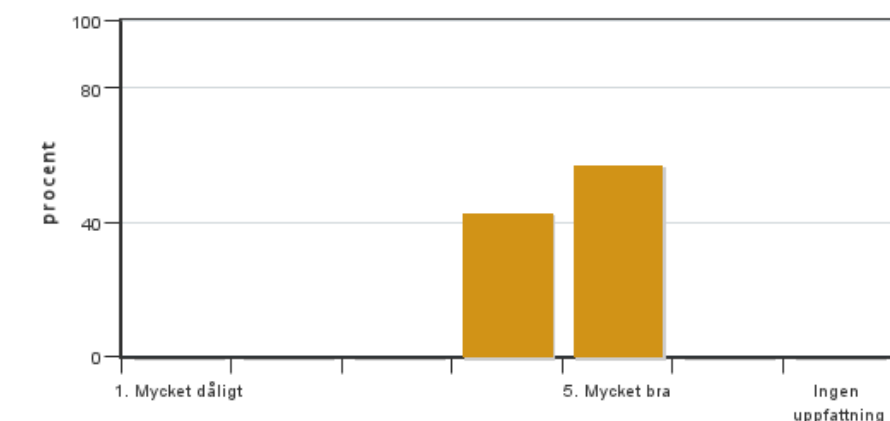
Värderingsresultat

Värderingsperiod: 2020-01-12 - 2020-02-02

Antal svar 7
Studentantal 29
Svarsfrekvens 24 %

Obligatoriska standardfrågor

1. Mitt helhetsintryck av kursen är:

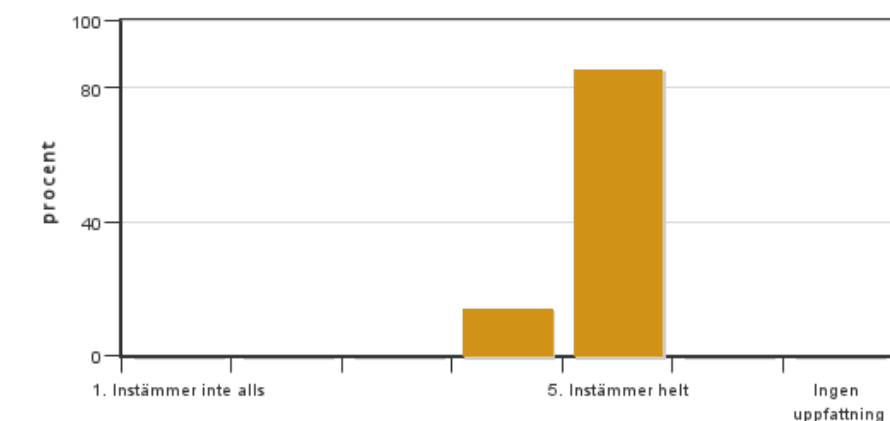


Antal svar: 7
Medel: 4,6
Median: 5

1: 0
2: 0
3: 0
4: 3
5: 4

Har ingen uppfattning: 0

2. Jag anser att kursens innehåll hade en tydlig koppling till kursens lärandemål.

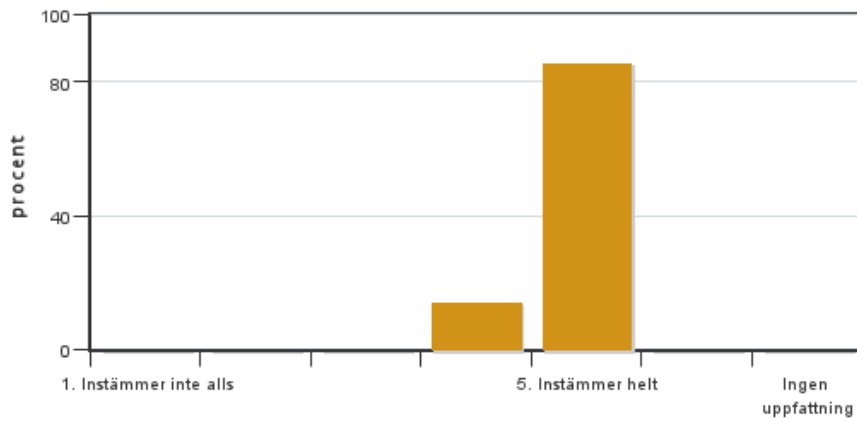


Antal svar: 7
Medel: 4,9
Median: 5

1: 0
2: 0
3: 0
4: 1
5: 6

Har ingen uppfattning: 0

3. Mina förkunskaper var tillräckliga för att tillgodogöra mig kursen.

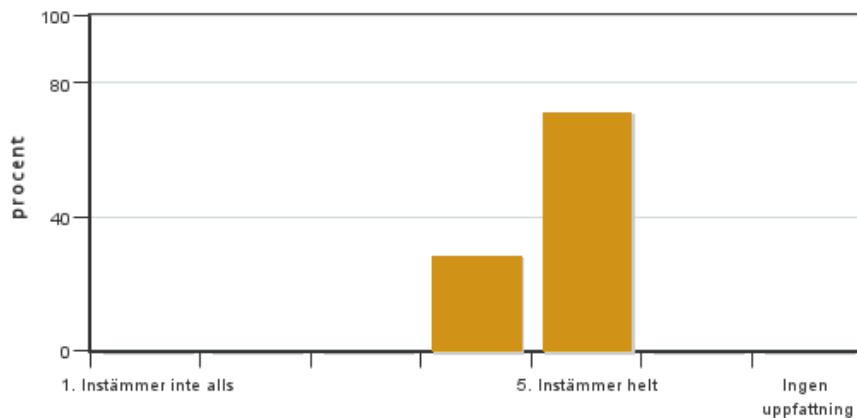


Antal svar: 7
 Medel: 4,9
 Median: 5

1: 0
 2: 0
 3: 0
 4: 1
 5: 6

Har ingen uppfattning: 0

4. Jag anser att kursinformationen var lättillgänglig.

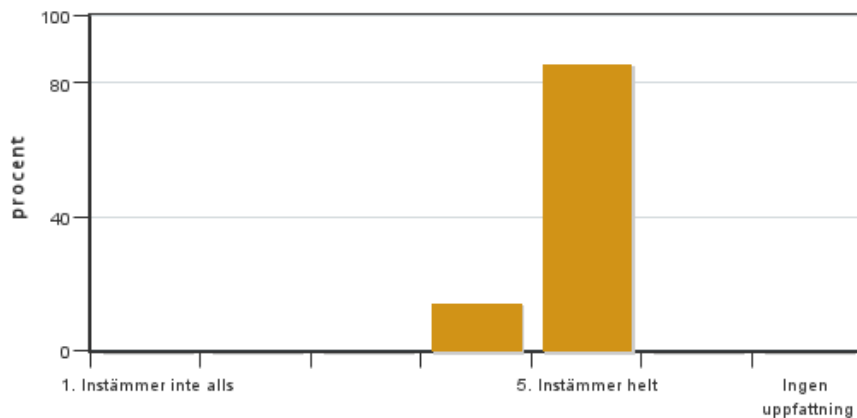


Antal svar: 7
 Medel: 4,7
 Median: 5

1: 0
 2: 0
 3: 0
 4: 2
 5: 5

Har ingen uppfattning: 0

5. Kursens lärandemoment (föreläsningar, litteratur, övningar med mera) har stöttat mitt lärande.



Antal svar: 7
 Medel: 4,9
 Median: 5

1: 0
 2: 0
 3: 0
 4: 1
 5: 6

Har ingen uppfattning: 0

6. Jag anser att den sociala lärmiljön har varit inkluderande där olika tankar respekterades.



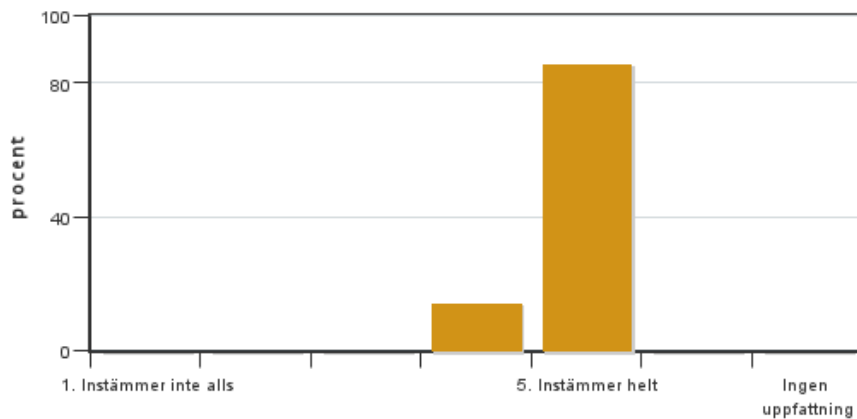
Antal svar: 7
 Medel: 5,0
 Median: 5

1: 0
 2: 0
 3: 0
 4: 0
 5: 7

Har ingen uppfattning: 0



7. Jag anser att den fysiska lärmiljön (exempelvis lokaler och utrustning) var tillfredställande.

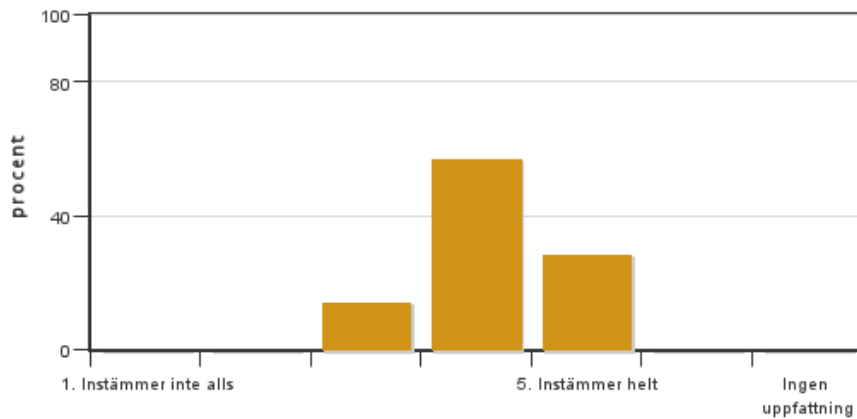


Antal svar: 7
Medel: 4,9
Median: 5

1: 0
2: 0
3: 0
4: 1
5: 6

Har ingen uppfattning: 0

8. Examinationen/-erna gav mig möjlighet att visa vad jag lärt mig under kursen, se lärandemål.

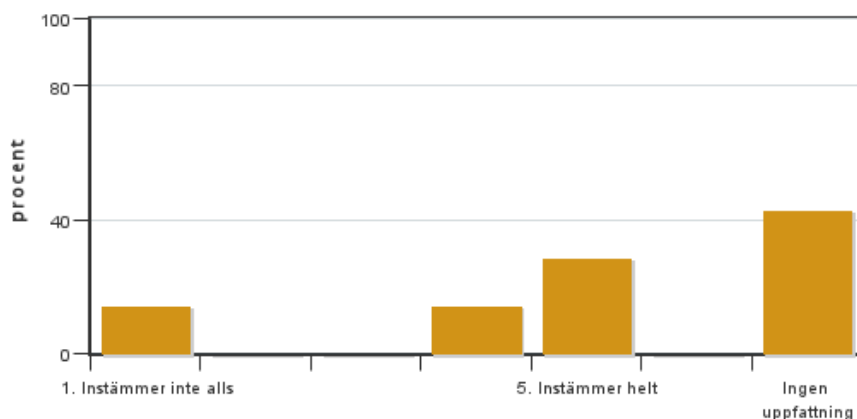


Antal svar: 7
Medel: 4,1
Median: 4

1: 0
2: 0
3: 1
4: 4
5: 2

Har ingen uppfattning: 0

9. Jag anser att kursen har berört hållbar utveckling (miljömässig, social och/eller ekonomisk hållbarhet).

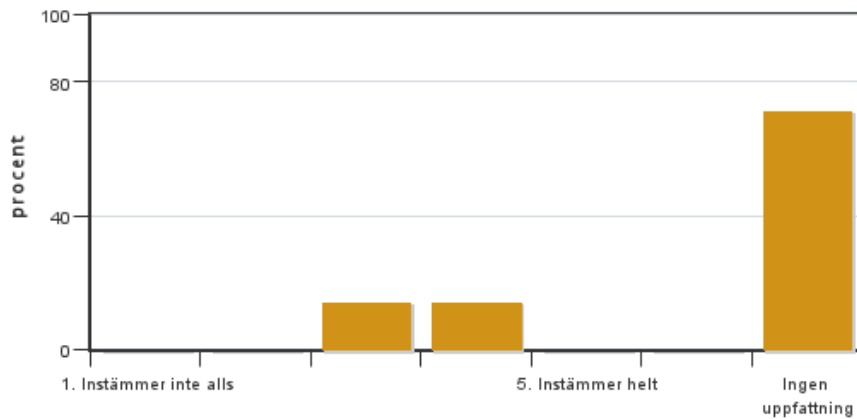


Antal svar: 7
Medel: 3,8
Median: 4

1: 1
2: 0
3: 0
4: 1
5: 2

Har ingen uppfattning: 3

10. Jag anser att kursen har berört ett genus- och jämställdhetsperspektiv i innehåll och praktik (t. ex. perspektiv på ämnet, kurslitteratur, fördelning av taltid och förekomst av härskartekniker).

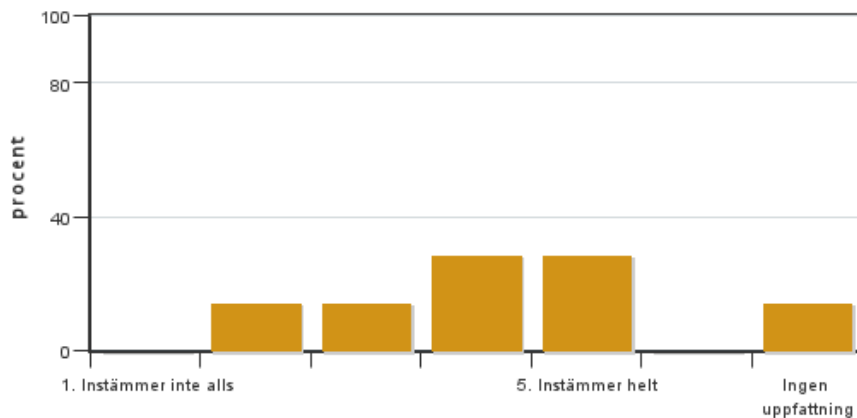


Antal svar: 7
 Medel: 3,5
 Median: 3

1: 0
 2: 0
 3: 1
 4: 1
 5: 0

Har ingen uppfattning: 5

11. Jag anser att kursen har berört internationella perspektiv.

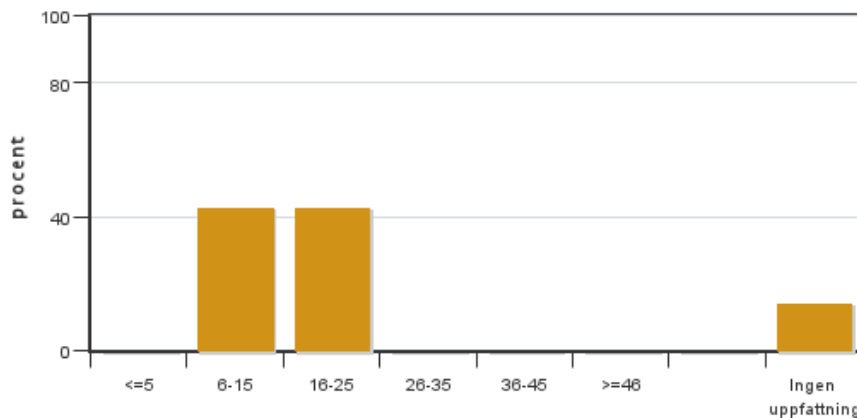


Antal svar: 7
 Medel: 3,8
 Median: 4

1: 0
 2: 1
 3: 1
 4: 2
 5: 2

Har ingen uppfattning: 1

12. Jag har i genomsnitt lagt ... timmar per vecka på kursen (inklusive schemalagd tid).



Antal svar: 7
 Medel: 15,0
 Median: 6-15

≤5: 0
 6-15: 3
 16-25: 3
 26-35: 0
 36-45: 0
 ≥46: 0

Har ingen uppfattning: 1

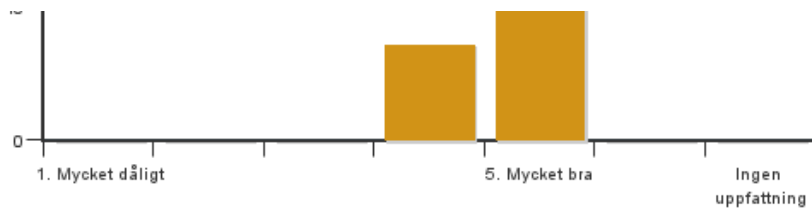
Egna frågor

13. Hur var upplägget vid helträffarna i Skara?



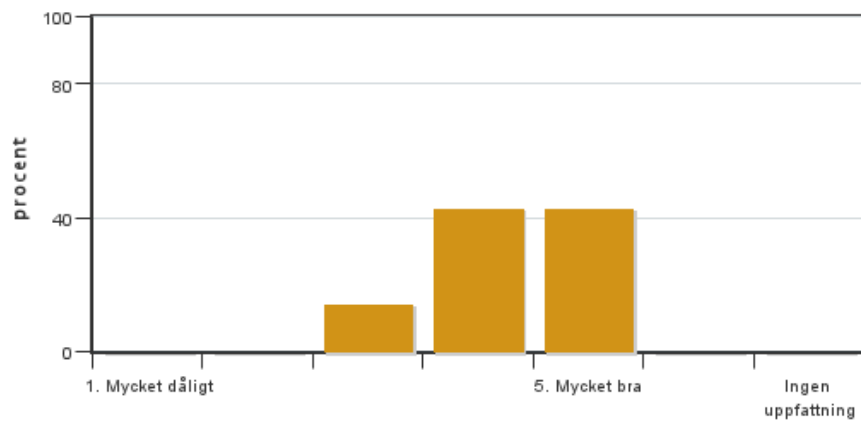
Antal svar: 7
 Medel: 4,7
 Median: 5

1: 0
 2: 0
 3: 0



4: 2
5: 5
Har ingen uppfattning: 0

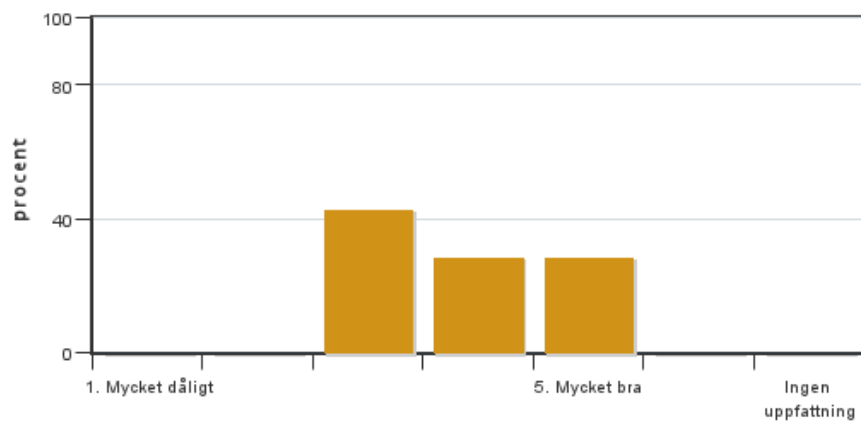
14. Vad tycker du om kurslitteraturen (kattboken)?



Antal svar: 7
Medel: 4,3
Median: 4

1: 0
2: 0
3: 1
4: 3
5: 3
Har ingen uppfattning: 0

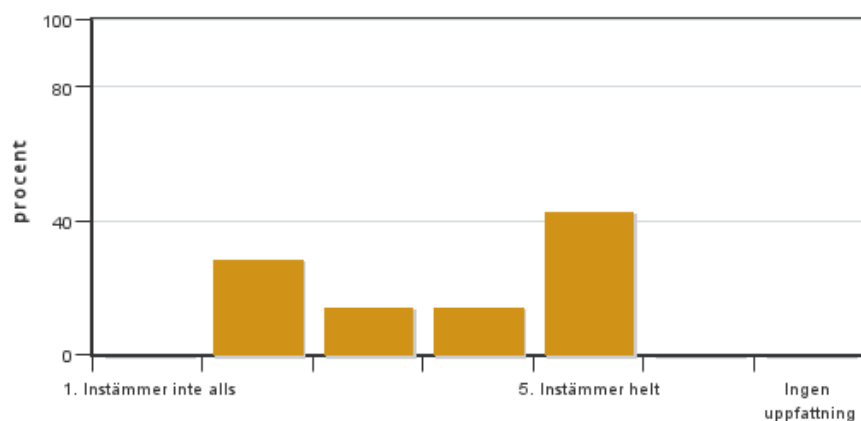
15. Vad tycker du om kurslitteraturen (hundboken)?



Antal svar: 7
Medel: 3,9
Median: 4

1: 0
2: 0
3: 3
4: 2
5: 2
Har ingen uppfattning: 0

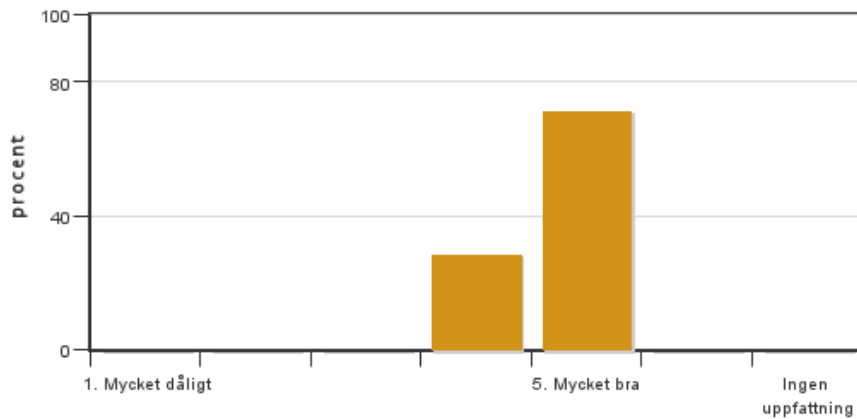
16. Jag tycker att litteraturseminarierna är givande moment på kursen.



Antal svar: 7
Medel: 3,7
Median: 4

1: 0
2: 2
3: 1
4: 1
5: 3
Har ingen uppfattning: 0

17. Vad tycker du om Canvastesterna?

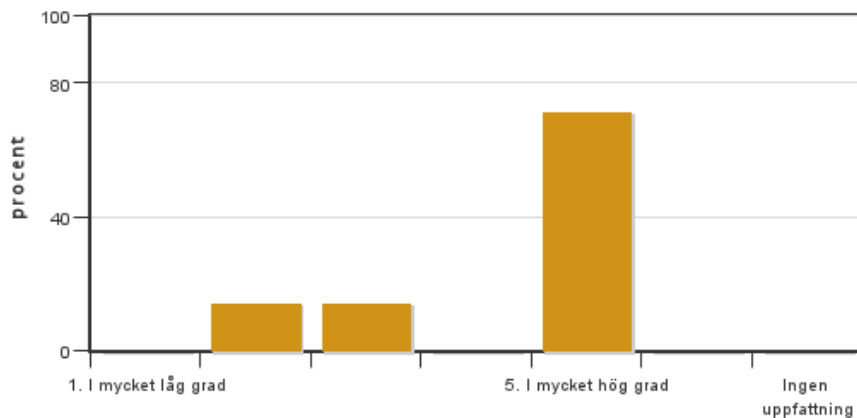


Antal svar: 7
 Medel: 4,7
 Median: 5

1: 0
 2: 0
 3: 0
 4: 2
 5: 5

Har ingen uppfattning: 0

18. Jag tycker uppgiften "Kritiskt granska en populärvetenskaplig bok" var relevant och lärorik.

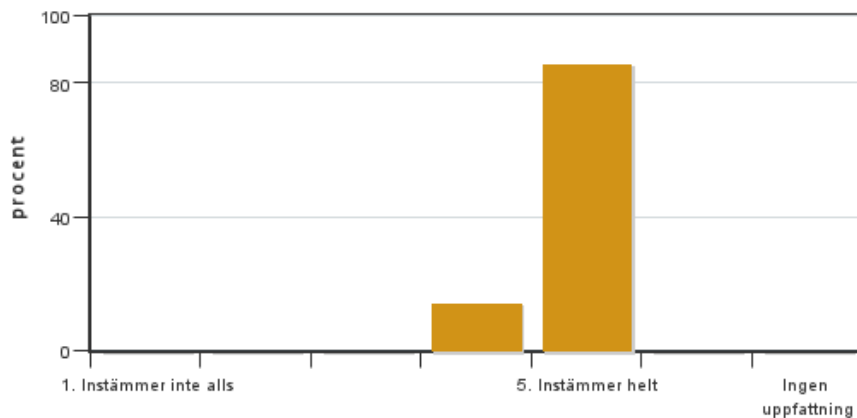


Antal svar: 7
 Medel: 4,3
 Median: 5

1: 0
 2: 1
 3: 1
 4: 0
 5: 5

Har ingen uppfattning: 0

19. Jag tycker att det individuella projektarbetet har varit en bra examinationsuppgift.

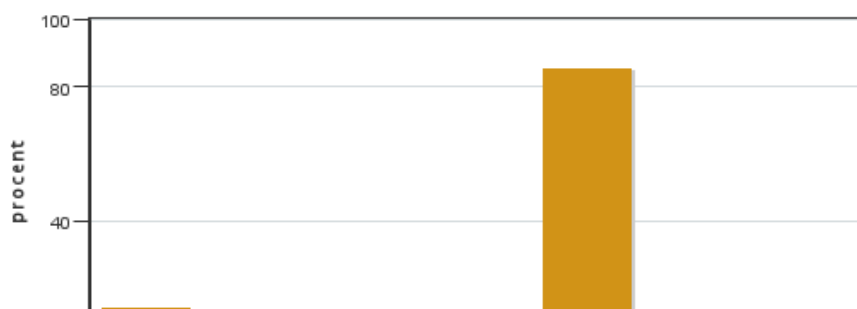


Antal svar: 7
 Medel: 4,9
 Median: 5

1: 0
 2: 0
 3: 0
 4: 1
 5: 6

Har ingen uppfattning: 0

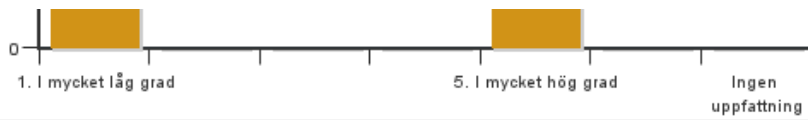
20. Jag tycker helgräffarna är ett viktigt moment i kursen.



Antal svar: 7
 Medel: 4,4
 Median: 5

1: 1
 2: 0
 3: 0
 4: 0
 5: 6

Har ingen uppfattning: 0



21. Tips på Förändringar av kursen! Vad tycker du ska bort, förändras eller bör läggas till?

Kursledarens kommentarer

" Tyvärr är det få som svarar på kursvärderingen, endast 24%. Synd att det var så få studenter, men det berodde på förändrade rutiner vid reservantagning, vilket vi som lärare inte fått information om. Det verkar även som att informationen om kursutvärderingen, som sköts av US, inte gått till på bästa sätt, eftersom det är så få studenter som svarat.

Kursen har generellt fått bra omdöme tex helhetsintryck 4.6, tillgänglighet kursinformation 4.7 och koppling till lärandemålen 4.9. vilket är kul. Det har varit en trevlig studentgrupp och god atmosfär både vid de fysiska träffarna och över canvas/epost. Studenterna uppskattar helgträffarna och anser att de är viktigt moment i kursen (median 5) och de var nöjda med upplägget av helgträffarna 4.7.

När det gäller de olika kursmomentet är studenterna generellt nöjd medel 3.7-4.9 där litteraturseminarierna har fått lägst värde. Någon kommentar när det gäller kursmomentet kritisk granska en populärvetenskaplig bok var otydliga instruktioner. Momentet har funnits med tidigare år och då har det fungerat bra. Vi får titta igenom instruktionerna och se om vi kan tydliggöra dem till nästa kurstillfälle.

Vi behöver arbeta mer för att synliggöra hållbar utveckling, internationella perspektiv och genus-jämställdhetsperspektivet.

Generellt är detta en mycket trevlig och inspirerande kurs att hålla!"

Hör av er om ni behöver mer information från vår sida.

Tack på förhand,
Mvh Therese

Therese Rehn, Agr Dr
Forskare vid institutionen för husdjurens miljö och hälsa (HMH)

Sveriges lantbruksuniversitet
Institutionen för husdjurens miljö och hälsa
Box 234, 532 23 Skara
Besöksadress: Gråbrödragatan 19, Skara

Tel: 018-67 2108, 0707-400661
Therese.Rehn@slu.se, www.slu.se, www.slu.se/framtidsdjur

Studentrepresentantens kommentarer

Studentrepresentanten har inte lämnat några kommentarer