



## Organismvärlden BI1251, 30213.1920

7.5 Hp  
Studietakt = 100%  
Nivå och djup = Grund -  
Kursledare = Maria Viketoft

### Värderingsresultat

---

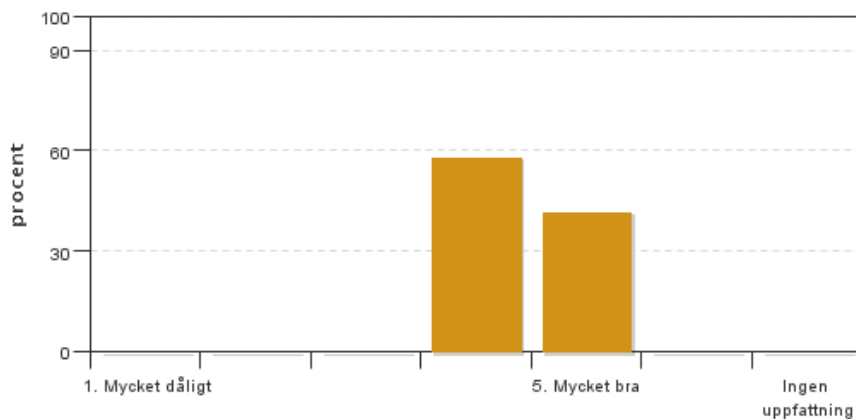
Värderingsperiod: 2020-03-17 - 2020-04-14

Antal svar 12  
Studentantal 29  
Svarsfrekvens 41 %

### Obligatoriska standardfrågor

---

#### 1. Mitt helhetsintryck av kursen är:

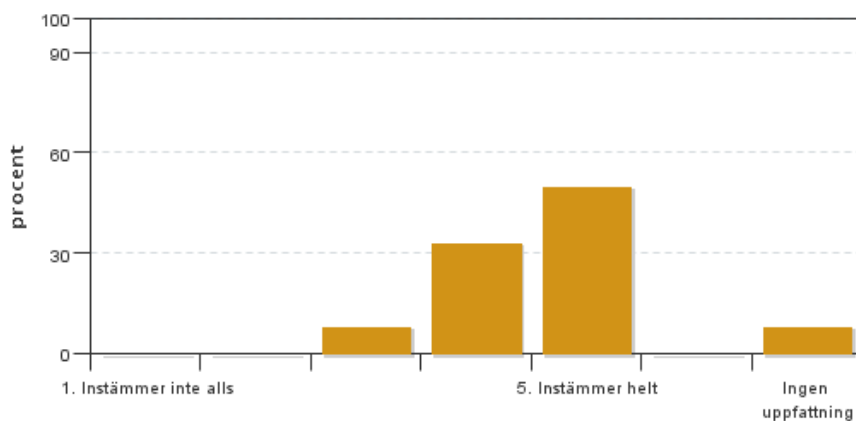


Antal svar: 12  
Medel: 4,4  
Median: 4

1: 0  
2: 0  
3: 0  
4: 7  
5: 5

Har ingen uppfattning: 0

#### 2. Jag anser att kursens innehåll hade en tydlig koppling till kursens lärandemål.

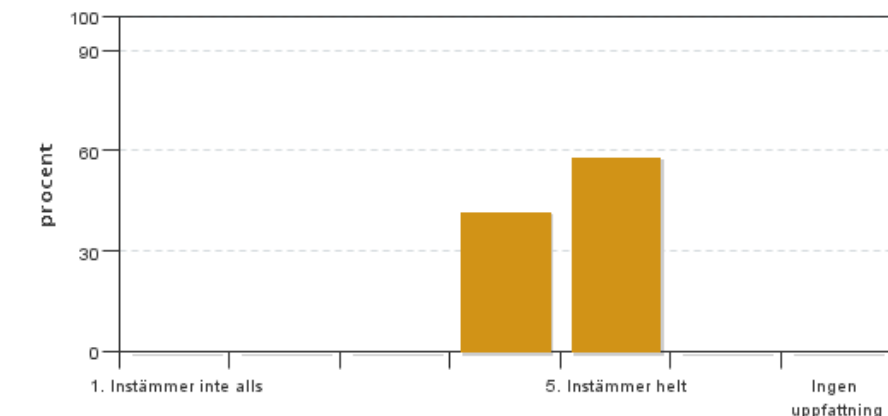


Antal svar: 12  
Medel: 4,5  
Median: 5

1: 0  
2: 0  
3: 1  
4: 4  
5: 6

Har ingen uppfattning: 1

**3. Mina förkunskaper var tillräckliga för att tillgodogöra mig kursen.**

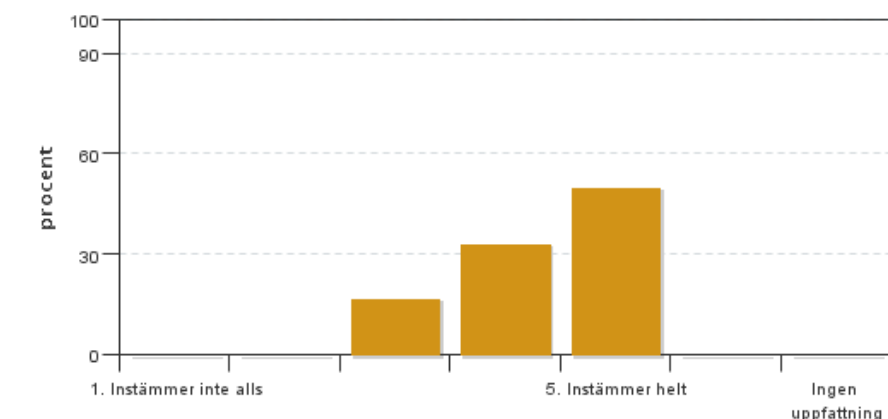


Antal svar: 12  
Medel: 4,6  
Median: 5

1: 0  
2: 0  
3: 0  
4: 5  
5: 7

Har ingen uppfattning: 0

**4. Jag anser att kursinformationen var lättillgänglig.**

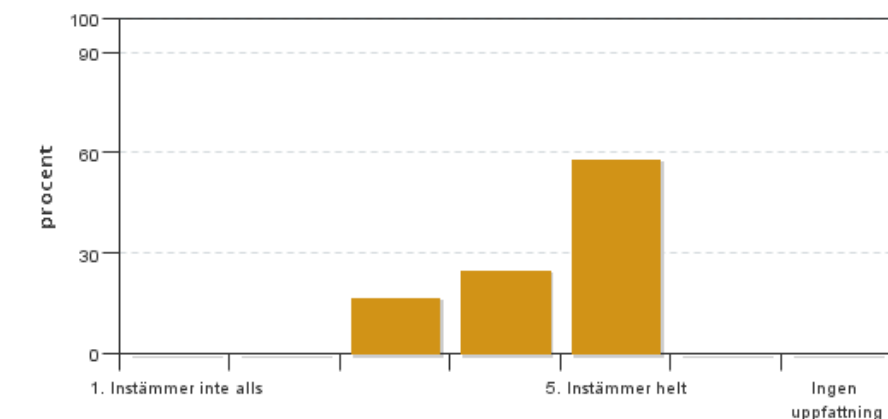


Antal svar: 12  
Medel: 4,3  
Median: 4

1: 0  
2: 0  
3: 2  
4: 4  
5: 6

Har ingen uppfattning: 0

**5. Kursens lärandemoment (föreläsningar, litteratur, övningar med mera) har stöttat mitt lärande.**

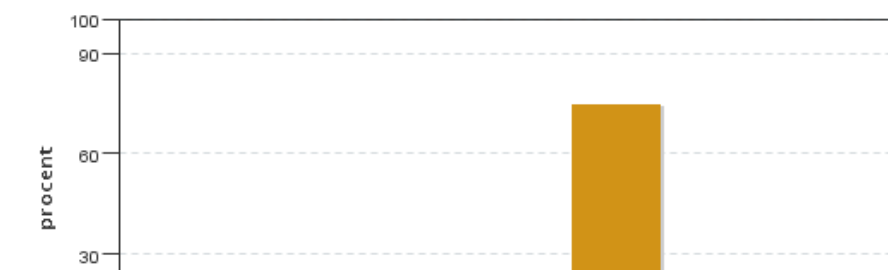


Antal svar: 12  
Medel: 4,4  
Median: 5

1: 0  
2: 0  
3: 2  
4: 3  
5: 7

Har ingen uppfattning: 0

**6. Jag anser att den sociala lärmiljön har varit inkluderande där olika tankar respekterades.**



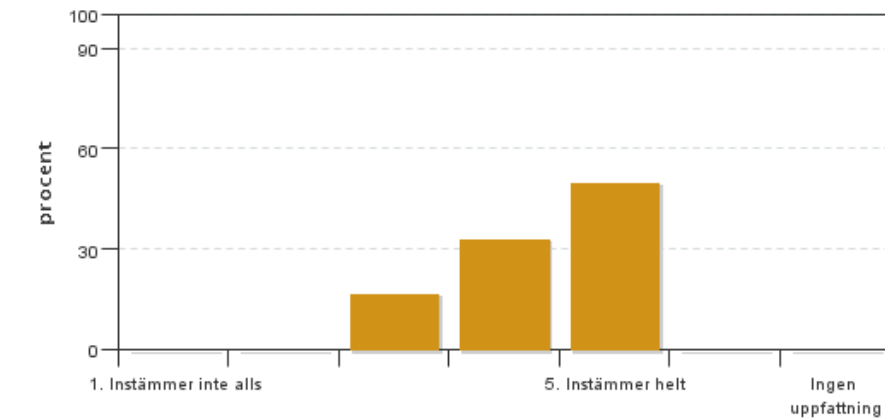
Antal svar: 12  
Medel: 4,8  
Median: 5

1: 0  
2: 0  
3: 0  
4: 3  
5: 9



Har ingen uppfattning: 0

**7. Jag anser att den fysiska lärmiljön (exempelvis lokaler och utrustning) var tillfredställande.**

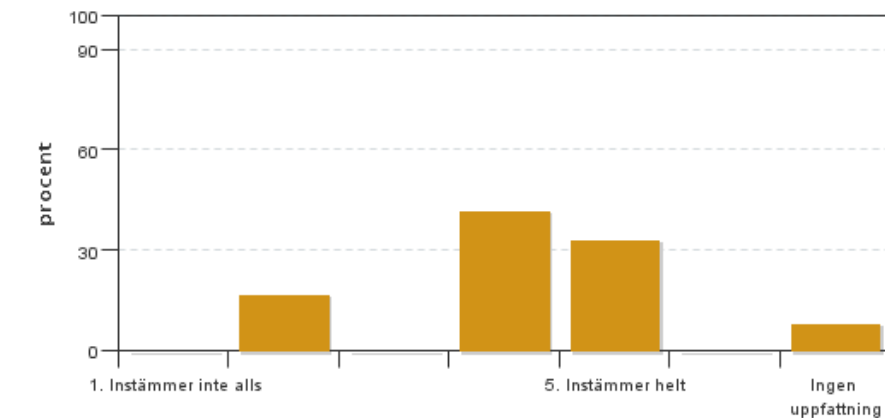


Antal svar: 12  
Medel: 4,3  
Median: 4

1: 0  
2: 0  
3: 2  
4: 4  
5: 6

Har ingen uppfattning: 0

**8. Examinationen/-erna gav mig möjlighet att visa vad jag lärt mig under kursen, se lärandemål.**

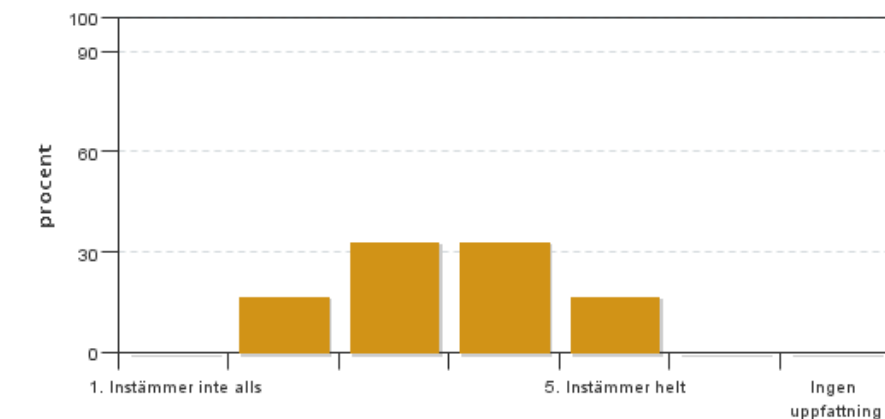


Antal svar: 12  
Medel: 4,0  
Median: 4

1: 0  
2: 2  
3: 0  
4: 5  
5: 4

Har ingen uppfattning: 1

**9. Jag anser att kursen har berört hållbar utveckling (miljömässig, social och/eller ekonomisk hållbarhet).**

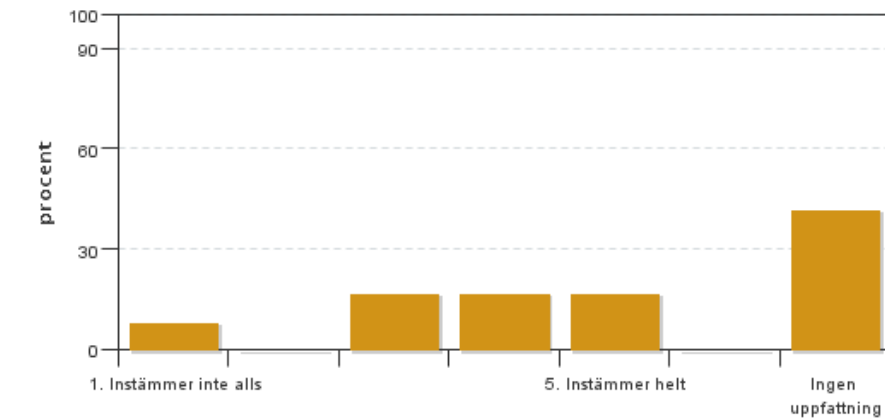


Antal svar: 12  
Medel: 3,5  
Median: 3

1: 0  
2: 2  
3: 4  
4: 4  
5: 2

Har ingen uppfattning: 0

**10. Jag anser att kursen har berört ett genus- och jämställdhetsperspektiv i innehåll och praktik (t. ex. perspektiv på ämnet, kurslitteratur, fördelning av taltid och förekomst av härskartekniker).**

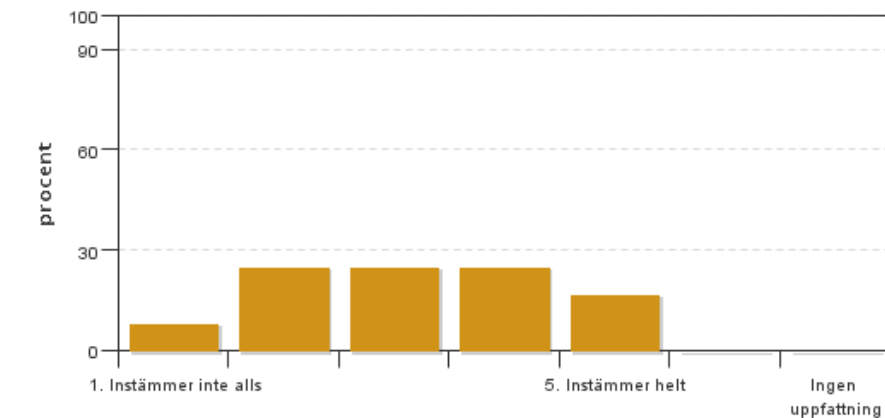


Antal svar: 12  
 Medel: 3,6  
 Median: 4

1: 1  
 2: 0  
 3: 2  
 4: 2  
 5: 2

Har ingen uppfattning: 5

### 11. Jag anser att kursen har berört internationella perspektiv.

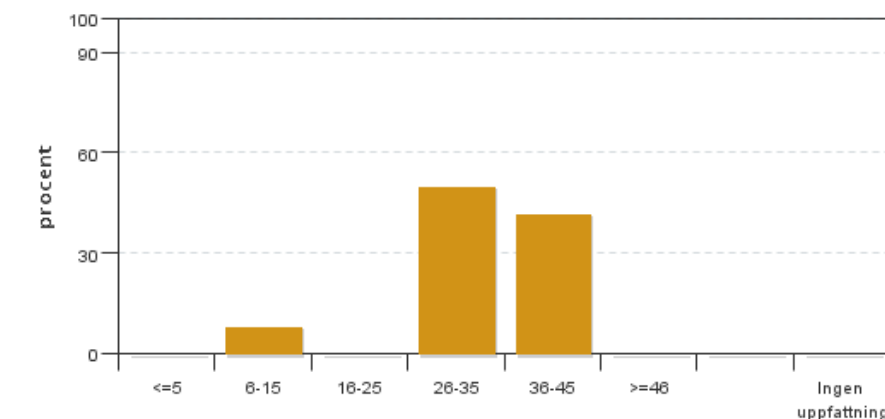


Antal svar: 12  
 Medel: 3,2  
 Median: 3

1: 1  
 2: 3  
 3: 3  
 4: 3  
 5: 2

Har ingen uppfattning: 0

### 12. Jag har i genomsnitt lagt ... timmar per vecka på kursen (inklusive schemalagd tid).



Antal svar: 12  
 Medel: 32,5  
 Median: 26-35

<=5: 0  
 6-15: 1  
 16-25: 0  
 26-35: 6  
 36-45: 5  
 >=46: 0

Har ingen uppfattning: 0

## Kursledarens kommentarer

Kursen fick överlag ganska höga betyg och vi uppfattar att studenterna är nöjda till mycket nöjda med upplägget. Vi ser därför inget skäl att genomföra några större förändringar i kursens upplägg. Många kommentarer berörde den speciella situationen med covid-19 och då framförallt hemtentan. De kommentarer vi har fått rörande omfattning på frågorna samt tidsåtgång kommer vi att tänka på om tentamen ges som hemtentamen igen.

## Studentrepresentantens kommentarer

---

Vi studenter var generellt sett nöjda med kursen. Upplägg m.m. fungerade bra tills situationen med covid-19 uppstod, då slutet av kursen fick ske på distans i stället. Detta medförde en något hastigt ihopsatt hemtentamen som var mer omfattande och tidskrävande än de flesta hade räknat med. Om kursen behöver examineras i form av hemtenta igen i framtiden bör den ses över och anpassas bättre, men efter rådande omständigheter var det en okej examinering.

Hållbarhets- och internationella perspektiv upplevdes som bristfälliga/ej förekommande och är ett område som kan förbättras.

Svarsfrekvensen var låg på kursutvärderingen och dessa åsikter representerar alltså främst de ca 40% som svarat på undersökningen.

---

Kontakta support: [it-stod@slu.se](mailto:it-stod@slu.se) - 018-67 6600