



Insekternas mångfald och bevarande BI1357, 10217.1920

7.5 Hp

Studietakt = 25%

Nivå och djup = Grund -

Kursledare = Mats Jonsell

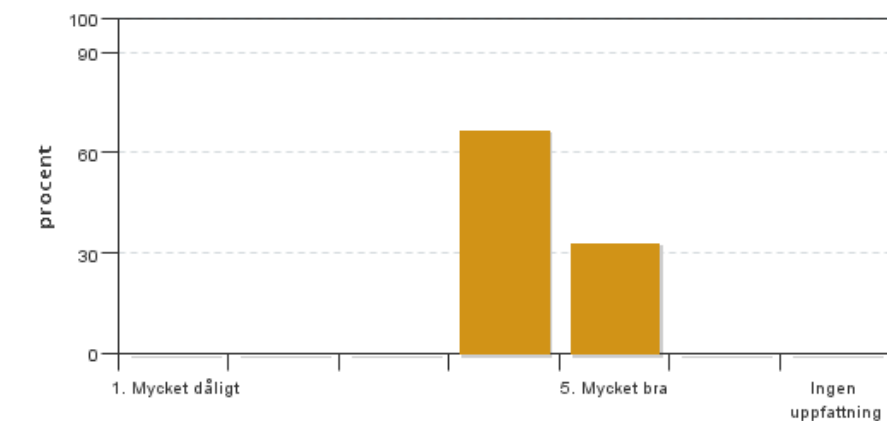
Värderingsresultat

Värderingsperiod: 2020-01-21 - 2020-02-02

Antal svar 6
Studentantal 11
Svarsfrekvens 54 %

Obligatoriska standardfrågor

1. Mitt helhetsintryck av kursen är:

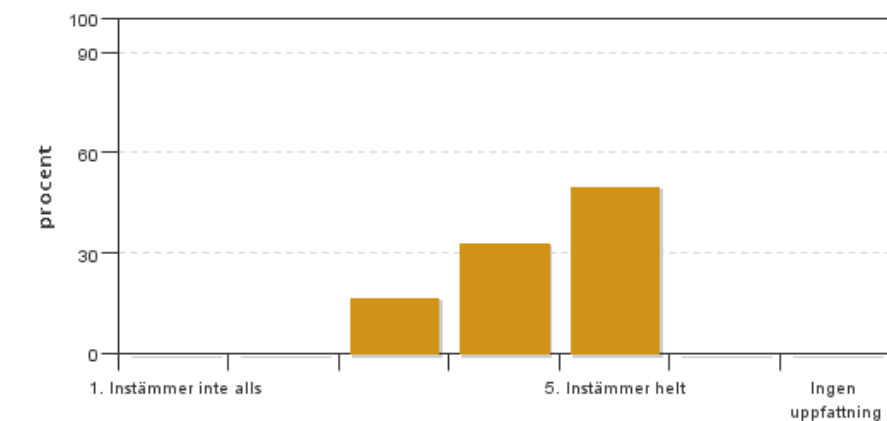


Antal svar: 6
Medel: 4,3
Median: 4

1: 0
2: 0
3: 0
4: 4
5: 2

Har ingen uppfattning: 0

2. Jag anser att kursens innehåll hade en tydlig koppling till kursens lärandemål.

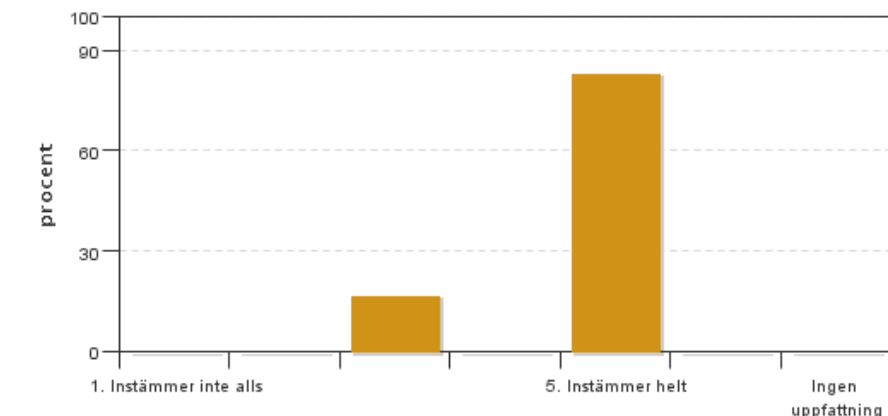


Antal svar: 6
Medel: 4,3
Median: 4

1: 0
2: 0
3: 1
4: 2
5: 3

Har ingen uppfattning: 0

3. Mina förkunskaper var tillräckliga för att tillgodogöra mig kursen.

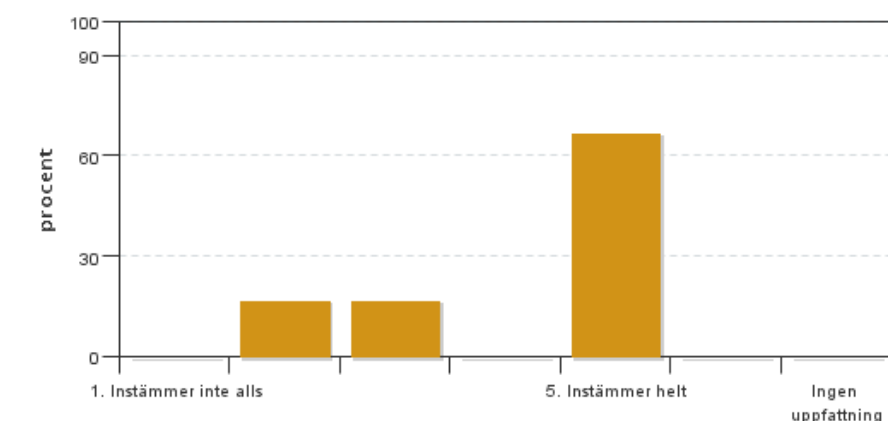


Antal svar: 6
Medel: 4,7
Median: 5

1: 0
2: 0
3: 1
4: 0
5: 5

Har ingen uppfattning: 0

4. Jag anser att kursinformationen var lättillgänglig.

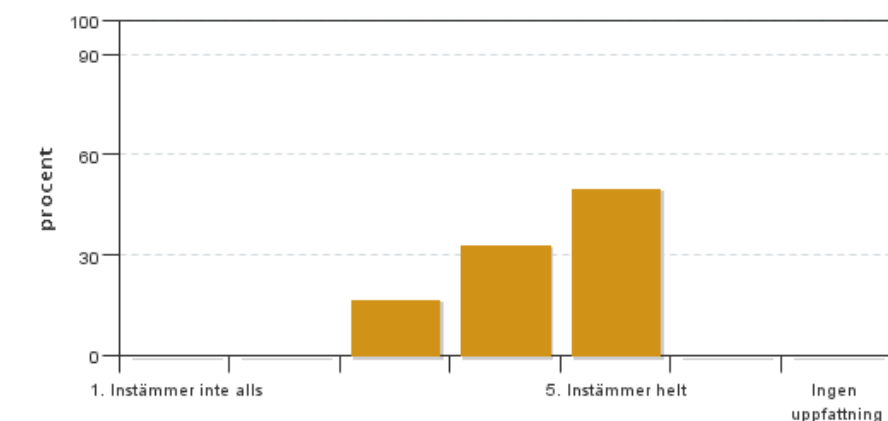


Antal svar: 6
Medel: 4,2
Median: 5

1: 0
2: 1
3: 1
4: 0
5: 4

Har ingen uppfattning: 0

5. Kursens lärandemoment (föreläsningar, litteratur, övningar med mera) har stöttat mitt lärande.

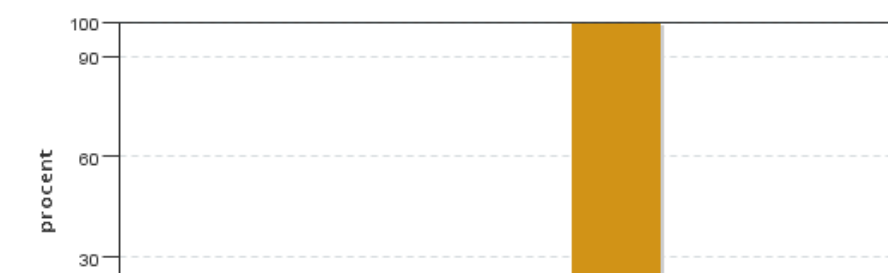


Antal svar: 6
Medel: 4,3
Median: 4

1: 0
2: 0
3: 1
4: 2
5: 3

Har ingen uppfattning: 0

6. Jag anser att den sociala lärmiljön har varit inkluderande där olika tankar respekterades.



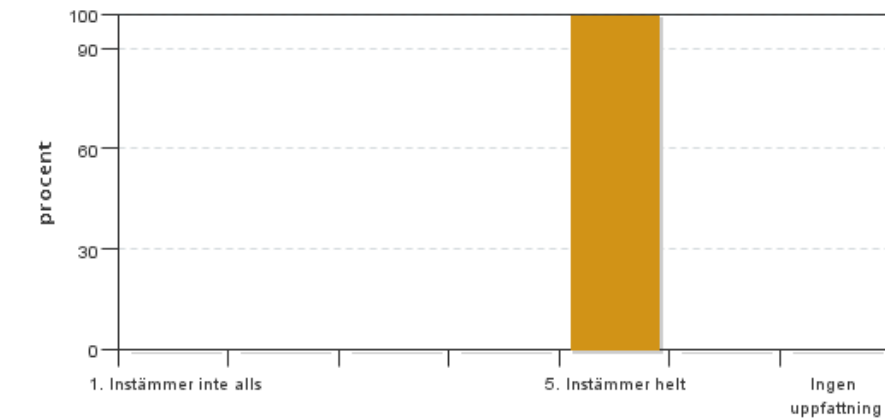
Antal svar: 6
Medel: 5,0
Median: 5

1: 0
2: 0
3: 0
4: 0
5: 6



Har ingen uppfattning: 0

7. Jag anser att den fysiska lärmiljön (exempelvis lokaler och utrustning) var tillfredställande.

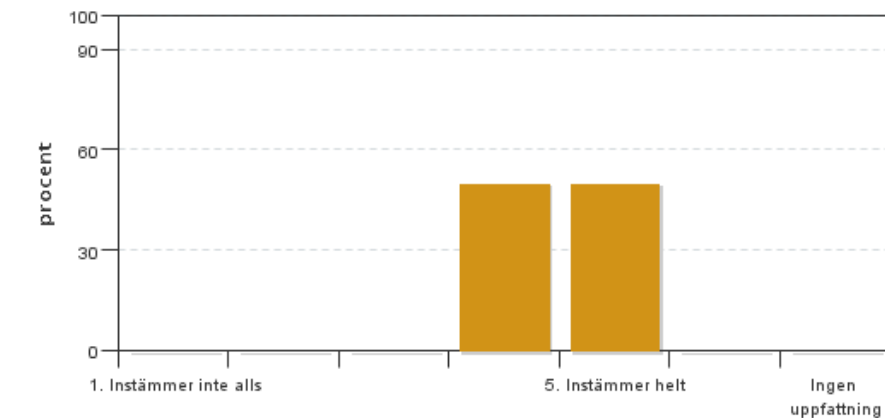


Antal svar: 6
Medel: 5,0
Median: 5

1: 0
2: 0
3: 0
4: 0
5: 6

Har ingen uppfattning: 0

8. Examinationen/-erna gav mig möjlighet att visa vad jag lärt mig under kursen, se lärandemål.

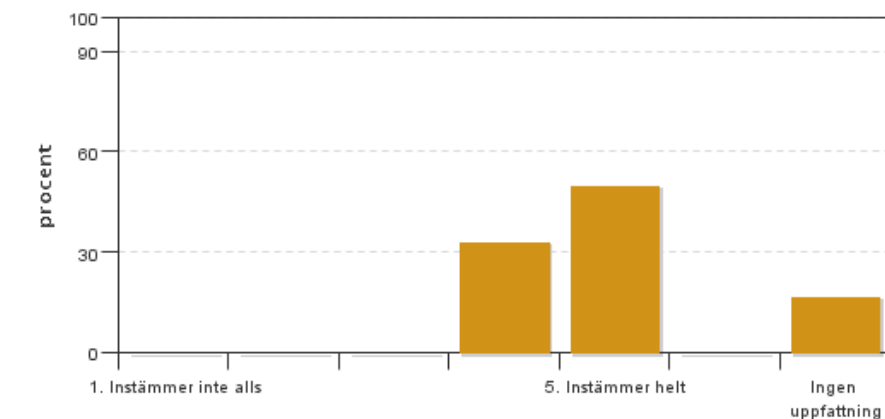


Antal svar: 6
Medel: 4,5
Median: 4

1: 0
2: 0
3: 0
4: 3
5: 3

Har ingen uppfattning: 0

9. Jag anser att kursen har berört hållbar utveckling (miljömässig, social och/eller ekonomisk hållbarhet).

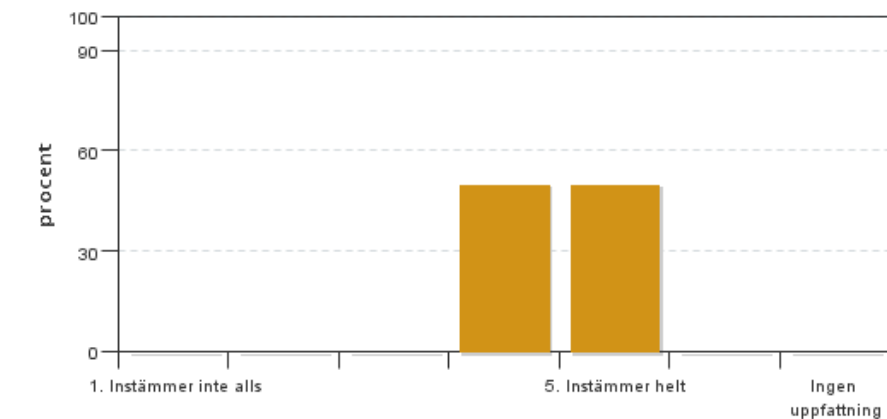


Antal svar: 6
Medel: 4,6
Median: 5

1: 0
2: 0
3: 0
4: 2
5: 3

Har ingen uppfattning: 1

10. Jag anser att kursen har berört internationella perspektiv.

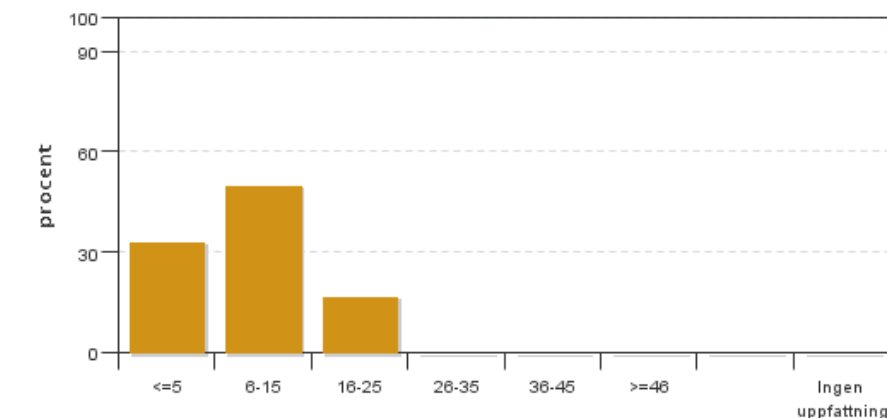


Antal svar: 6
 Medel: 4,5
 Median: 4

1: 0
 2: 0
 3: 0
 4: 3
 5: 3

Har ingen uppfattning: 0

11. Jag har i genomsnitt lagt ... timmar per vecka på kursen (inklusive schemalagd tid).

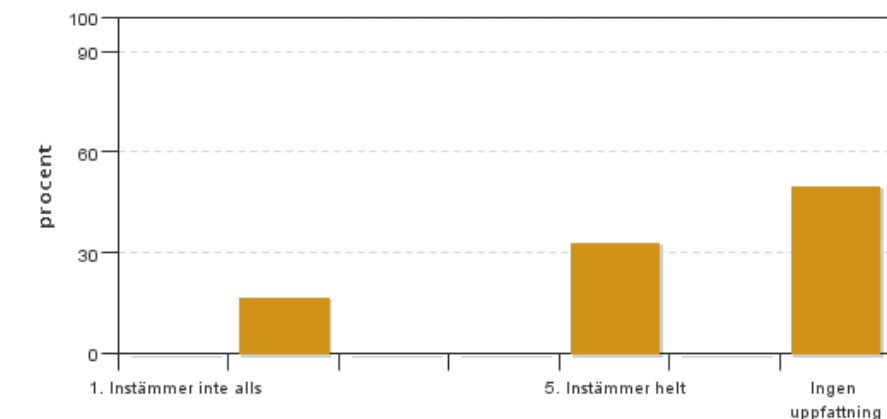


Antal svar: 6
 Medel: 9,2
 Median: 6-15

<=5: 2
 6-15: 3
 16-25: 1
 26-35: 0
 36-45: 0
 >=46: 0

Har ingen uppfattning: 0

12. Jag anser att kursen har berört ett genus- och jämställdhetsperspektiv i innehåll och praktik (t. ex. perspektiv på ämnet, kurslitteratur, fördelning av taltid och förekomst av härskartekniker).



Antal svar: 6
 Medel: 4,0
 Median: 5

1: 0
 2: 1
 3: 0
 4: 0
 5: 2

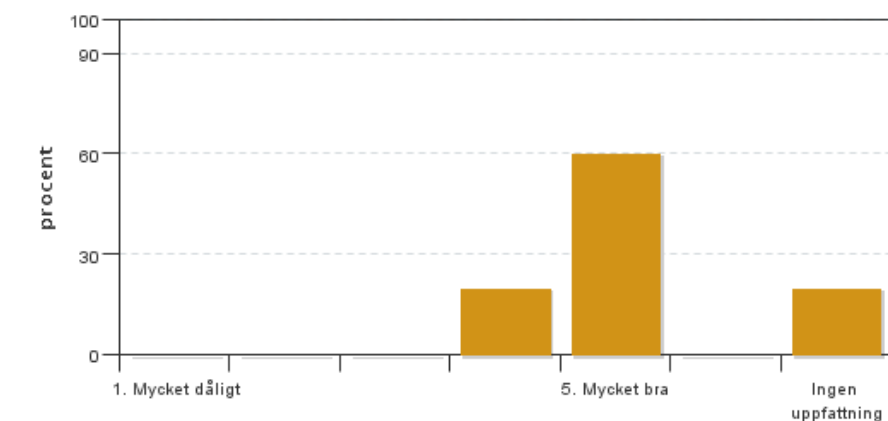
Har ingen uppfattning: 3

Egna frågor

13. Skulle man vinna på att ha seminarier via skype/videolänk? Det kräver att alla möter upp vid sin dator samtidigt...

13. Har du kommentarer om den obligatoriska veckan med exkursioner i början?

13. Strategin med att lägga första veckan precis före den "normala terminstarten" var bra? Alternativa förslag som varit bättre?



Antal svar: 5
Medel: 4,8
Median: 5

1: 0
2: 0
3: 0
4: 1
5: 3

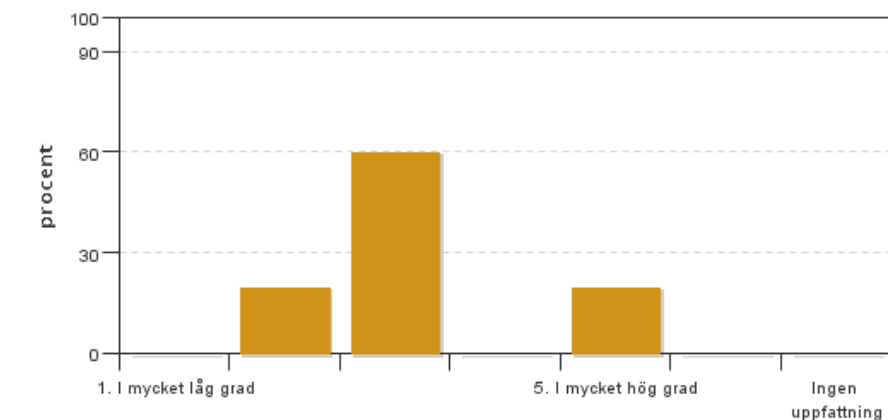
Har ingen uppfattning: 1

14. Saknas några viktiga aspekter av ämnet "insekter och naturvård" i kursen? Vad i så fall tycker du?

14. Var någon av föreläsningarna överflödiga? Eller borde ha bytts ut mot något?

14. Vilka föreläsningar kände du som mest relevanta?

14. Veckans föreläsning har haft lagom blandning mellan uppgifter/litteraturläsning/föreläsning?



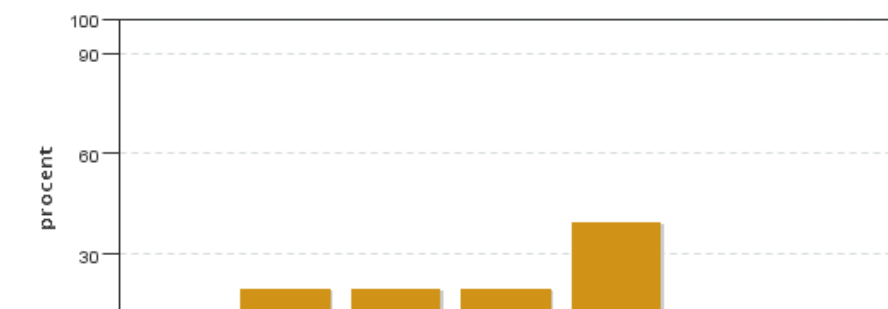
Antal svar: 5
Medel: 3,2
Median: 3

1: 0
2: 1
3: 3
4: 0
5: 1

Har ingen uppfattning: 0

15. Finns det andra sätt att ge er föreläsningarna som du gärna skulle vilja haft med?

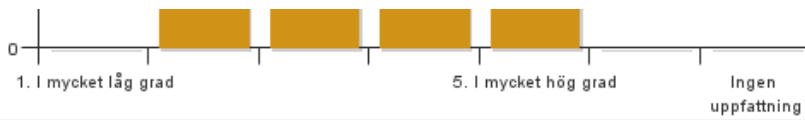
15. Examinationsformen att lämna in sammanfattningar på föreläsningarna är bra.



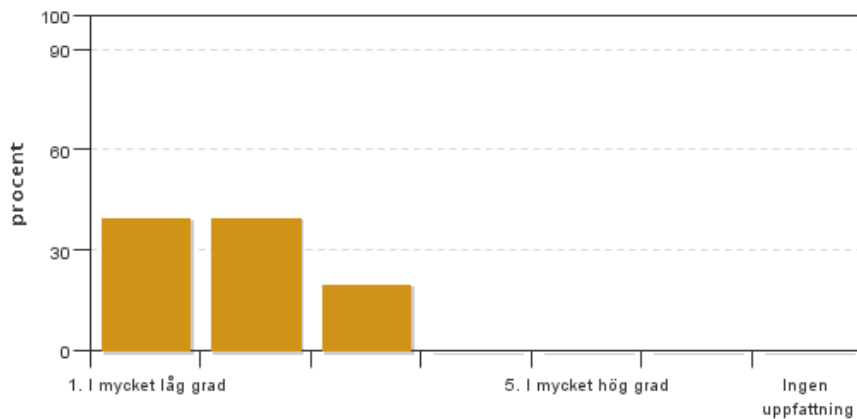
Antal svar: 5
Medel: 3,8
Median: 4

1: 0
2: 1
3: 1
4: 1
5: 2

Har ingen uppfattning: 0



16. Det hade varit bättre med en tenta på föreläsningarna på slutet.



Antal svar: 5
Medel: 1,8
Median: 2

1: 2
2: 2
3: 1
4: 0
5: 0

Har ingen uppfattning: 0

17. Har du lärt dig något på den återkoppling du fått på dina sammanfattningar? Förslag på förbättring?

17. Mitt i kursen fanns planlagt ett par dagar för bestämningshjälp här på plats på Ultuna som ni inte utnyttjade. Kommentarer och/eller förslag till det?

17. Kommentarer om de två avslutande dagarna med seminarier och tenta?

Kursledarens kommentarer

Läraren har inte lämnat några kommentarer

Studentrepresentantens kommentarer

Helhetsintryck

Studenterna har gett kursen högt betyg i sin helhet och lyfter fram den sociala och fysiska miljön som riktigt bra. Kursinformationen var lite rörig i början, men löste sig allt eftersom kursen fortskred. Att ha fysiska träffar anses mer gynnsamt än videomöten.

Dagarna för bestämningshjälp mitt i kursen kan vara överflödiga, då många studerar på annan ort och har svårt att ta sig till Uppsala.

Exkursioner

Exkursionerna lyfts fram som roliga och lärorika, att lägga exkursionerna veckan innan terminsstart fungerade bra. Det önskas dock bättre struktur under dagarna, så att alla studenter får ta del av allt material. Flera studenter förslår en struktur där läraren har en genomgång av miljön, de arter som kan finnas där och naturvård kopplat till det. Sedan samlar man in material och går tillsist igenom materialet tillsammans.

Föreläsningar och uppgifter

Föreläsningarna har överlag fått bra betyg, olika ämnen har passat olika studenter. Återkopplingen studenterna fått på uppgifterna har varit stöttande i deras lärande. Vissa har uppfattat det vetenskapliga materialet kopplat till uppgifterna som tungt, medan andra finner att det varit en bra balans mellan föreläsningar och egen läsning.

Seminarier och tentamen

Seminarierna har fått gott betyg och även tentamen uppskattades!

Kontakta support: it-stod@slu.se - 018-67 6600