



Landskapets historia och växtkännedom 1 LK0294, 30267.1819

15 Hp
Studietakt = 100%
Nivå och djup = Grund -
Kursledare = Cristina Prytz

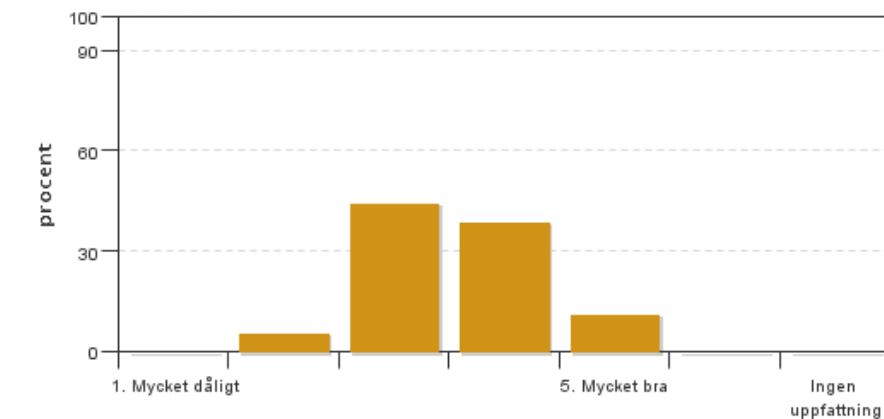
Värderingsresultat

Värderingsperiod: 2019-03-18 - 2019-04-08

Antal svar 36
Studentantal 59
Svarsfrekvens 61 %

Obligatoriska standardfrågor

1. Mitt helhetsintryck av kursen är:

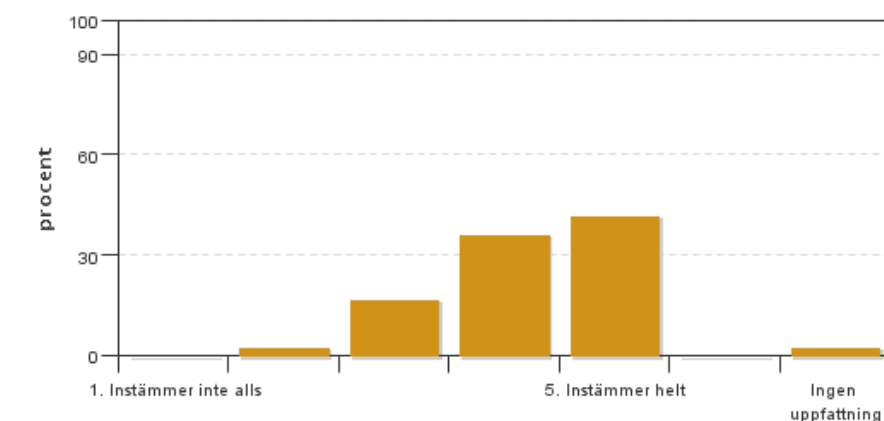


Antal svar: 36
Medel: 3,6
Median: 3

1: 0
2: 2
3: 16
4: 14
5: 4

Har ingen uppfattning: 0

2. Jag anser att kursens innehåll hade en tydlig koppling till kursens lärandemål.

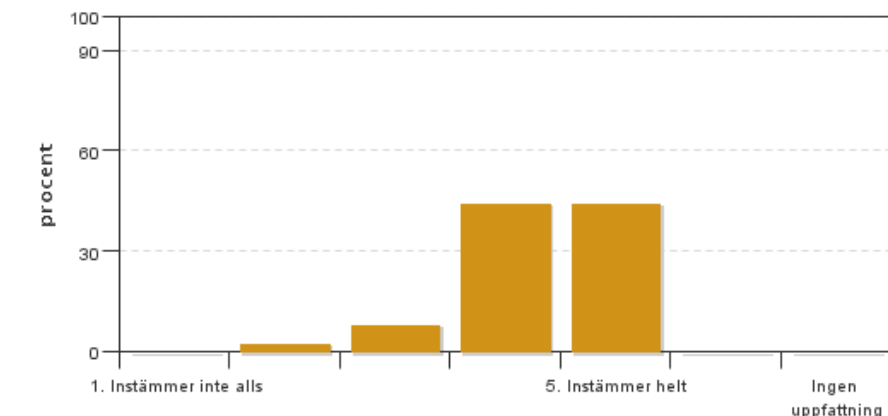


Antal svar: 36
Medel: 4,2
Median: 4

1: 0
2: 1
3: 6
4: 13
5: 15

Har ingen uppfattning: 1

3. Mina förkunskaper var tillräckliga för att tillgodogöra mig kursen.

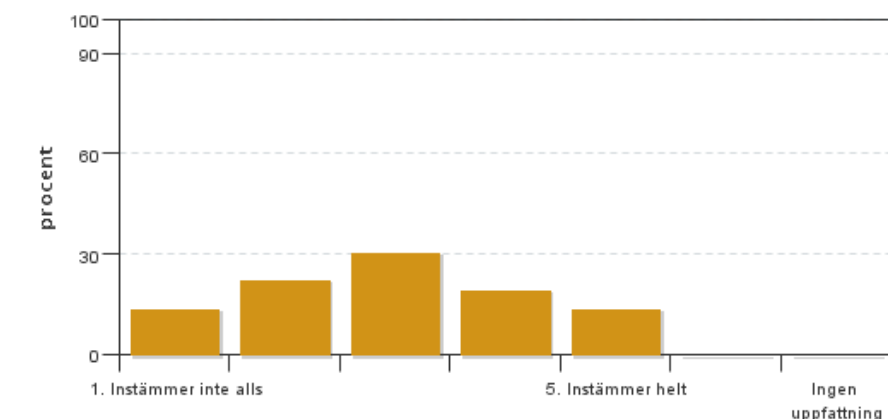


Antal svar: 36
Medel: 4,3
Median: 4

1: 0
2: 1
3: 3
4: 16
5: 16

Har ingen uppfattning: 0

4. Jag anser att kursinformationen var lättillgänglig.

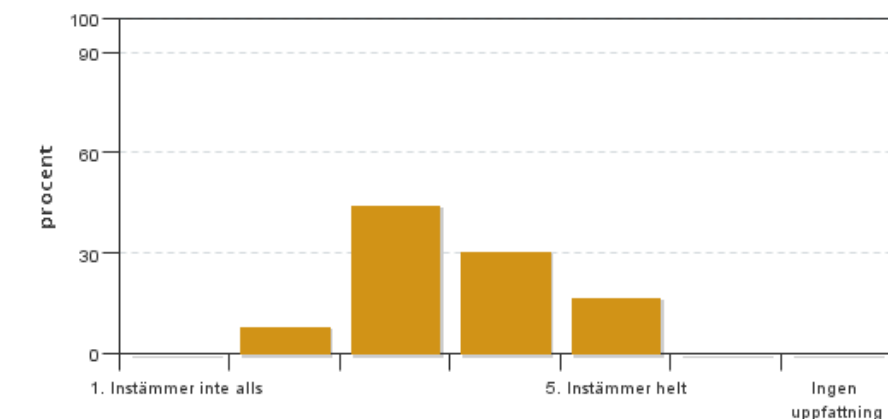


Antal svar: 36
Medel: 3,0
Median: 3

1: 5
2: 8
3: 11
4: 7
5: 5

Har ingen uppfattning: 0

5. Kursens lärandemoment (föreläsningar, litteratur, övningar med mera) har stöttat mitt lärande.

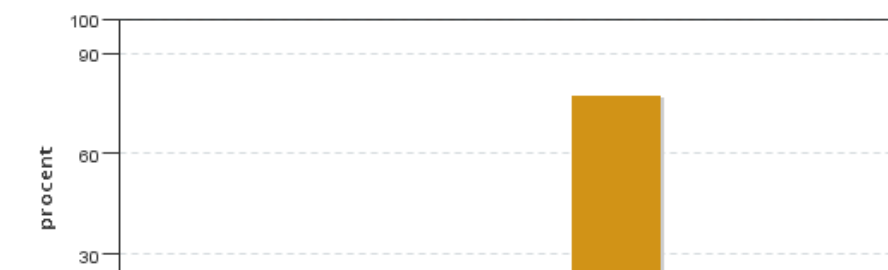


Antal svar: 36
Medel: 3,6
Median: 3

1: 0
2: 3
3: 16
4: 11
5: 6

Har ingen uppfattning: 0

6. Jag anser att den sociala lärmiljön har varit inkluderande där olika tankar respekterades.



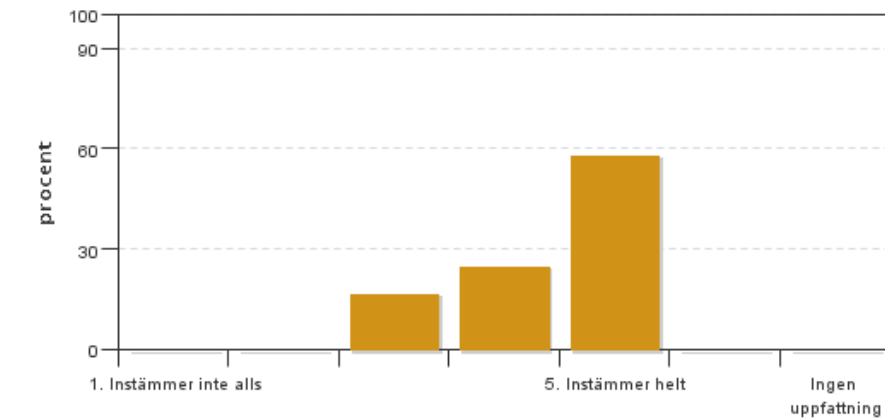
Antal svar: 36
Medel: 4,7
Median: 5

1: 0
2: 0
3: 2
4: 6
5: 28



Har ingen uppfattning: 0

7. Jag anser att den fysiska lärmiljön (exempelvis lokaler och utrustning) var tillfredställande.

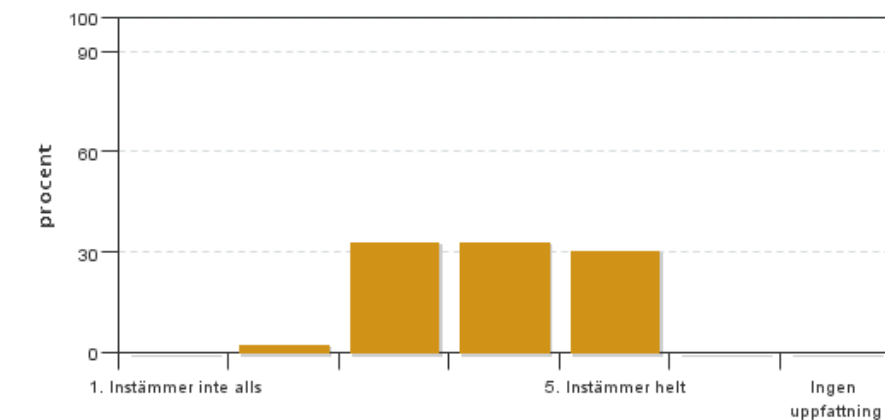


Antal svar: 36
Medel: 4,4
Median: 5

1: 0
2: 0
3: 6
4: 9
5: 21

Har ingen uppfattning: 0

8. Examinationen/-erna gav mig möjlighet att visa vad jag lärt mig under kursen, se lärandemål.

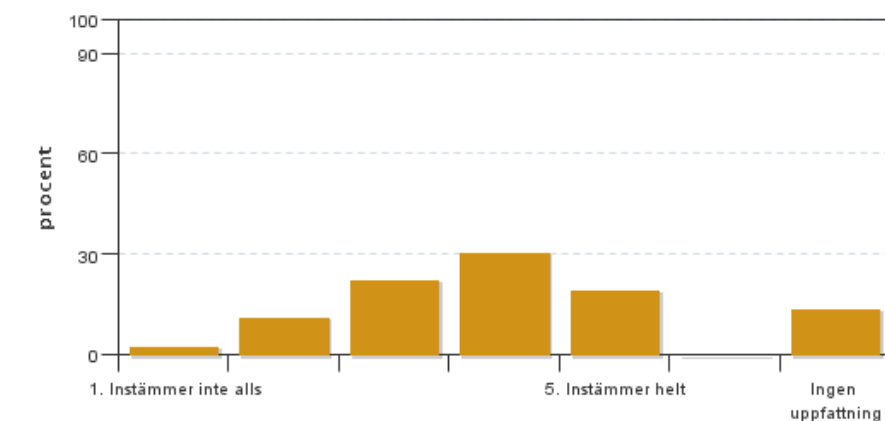


Antal svar: 36
Medel: 3,9
Median: 4

1: 0
2: 1
3: 12
4: 12
5: 11

Har ingen uppfattning: 0

9. Jag anser att kursen har berört hållbar utveckling (miljömässig, social och/eller ekonomisk hållbarhet).

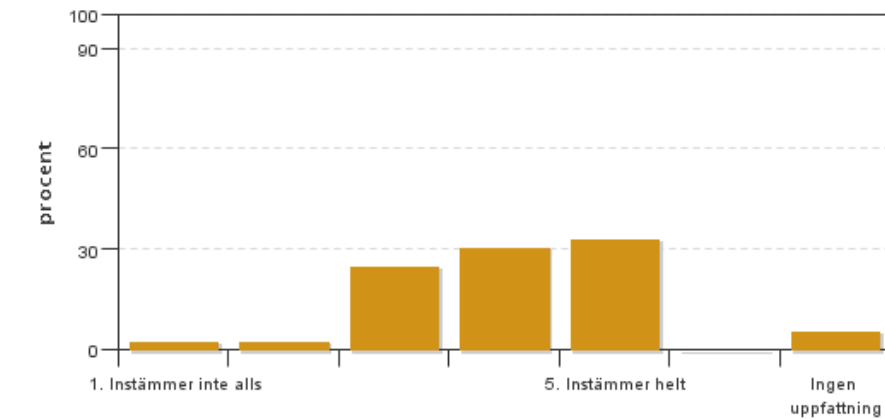


Antal svar: 36
Medel: 3,6
Median: 4

1: 1
2: 4
3: 8
4: 11
5: 7

Har ingen uppfattning: 5

10. Jag anser att kursen har berört internationella perspektiv.

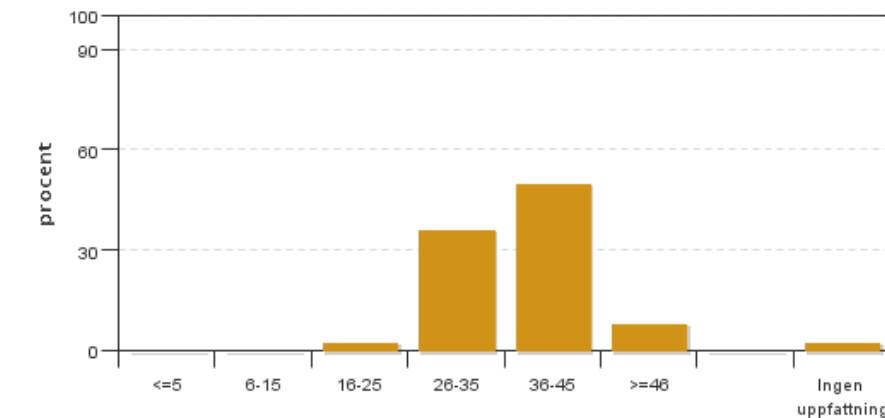


Antal svar: 36
 Medel: 3,9
 Median: 4

1: 1
 2: 1
 3: 9
 4: 11
 5: 12

Har ingen uppfattning: 2

11. Jag har i genomsnitt lagt ... timmar per vecka på kursen (inklusive schemalagd tid).

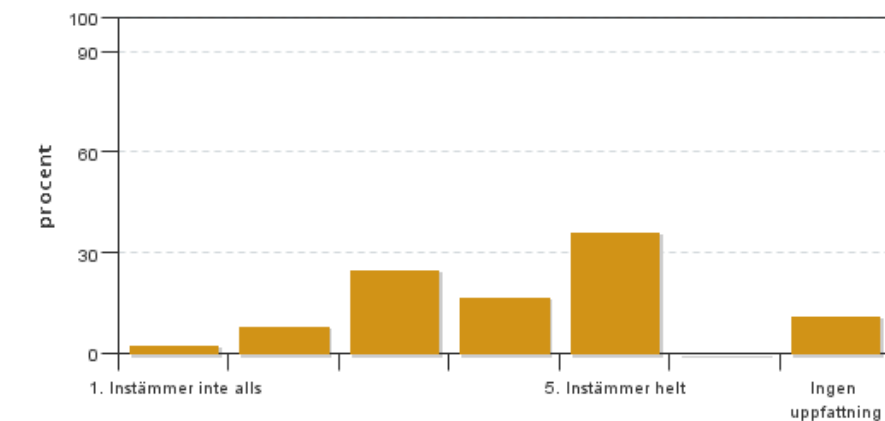


Antal svar: 36
 Medel: 36,2
 Median: 36-45

<=5: 0
 6-15: 0
 16-25: 1
 26-35: 13
 36-45: 18
 >=46: 3

Har ingen uppfattning: 1

12. Jag anser att kursen har berört ett genus- och jämställdhetsperspektiv i innehåll och praktik (t. ex. perspektiv på ämnet, kurslitteratur, fördelning av taltid och förekomst av härskartekniker).



Antal svar: 36
 Medel: 3,8
 Median: 4

1: 1
 2: 3
 3: 9
 4: 6
 5: 13

Har ingen uppfattning: 4

Kursledarens kommentarer

Intresant och ambitiös kurs som har varit mycket rolig att arbeta med. Studenterna har fått en introduktion till landskapets och arkitekturens historia och har tagit till sig flera begrepp och verktyg som de kommer att ha nytta av i sin fortsatta utbildning. De har fått prova på att arbeta och tolka historiska källor, främst kartor och ritningar, för att förstå en plats historia och dess markanvändning. Under landskapsarkiteturens historia har de arbetat med den historiska utvecklingen från dess att människan började odla fram tills idag. De har fått en introduktion till en global utveckling och introducerats till olika tiders stilideal. Vi har även haft möjlighet att prata om odlings- och hortikulturhistoria. Under kursens sista dag deltog en yrkesverksam representant, Matha Hedin från Topia, för att berätta om hur de arbetar med historiska miljöer. Under momentet växtkännedom fick studenterna en mycket uppskattad introduktion till framförallt träd och buskar. Under kursens gång har studenterna fått bekanta sig med programmen Photoshop och Indesign.

Studentrepresentantens kommentarer

- * bra blandning av föreläsare
- * roliga växtvandringar
- * bra internationellt perspektiv på historiedelen
- * roligt att skriva uppsats, men kanske bättre att enbart skriva själva? Och möjligtvis inom landskapsarkitekturens historia snarare än jordbrukets historia
- * opassande föreläsning om alger
- * förvirrande med tentamensanmälningar

Kontakta support: it-stod@slu.se - 018-67 6600