



Jordbruket och samhället: distanskurs i agrarhistoria LB0095, 30266.1819

7.5 Hp

Studietakt = 25%

Nivå och djup = Grund -

Kursledare = Cristina Prytz

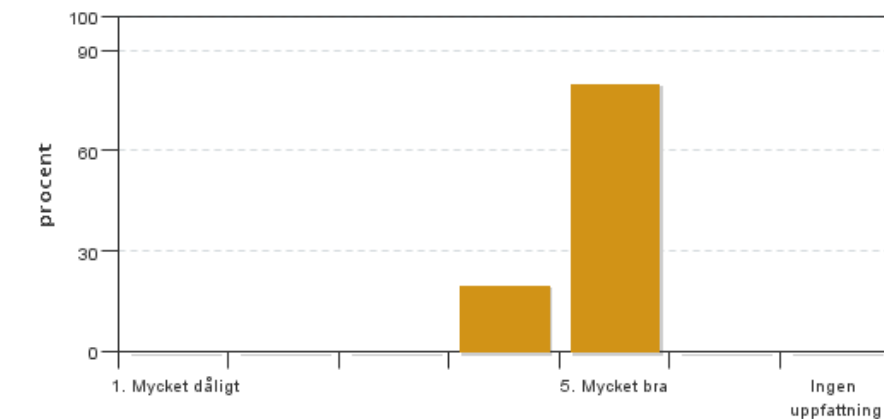
Värderingsresultat

Värderingsperiod: 2019-06-02 - 2019-06-23

Antal svar 10
Studentantal 47
Svarsfrekvens 21 %

Obligatoriska standardfrågor

1. Mitt helhetsintryck av kursen är:

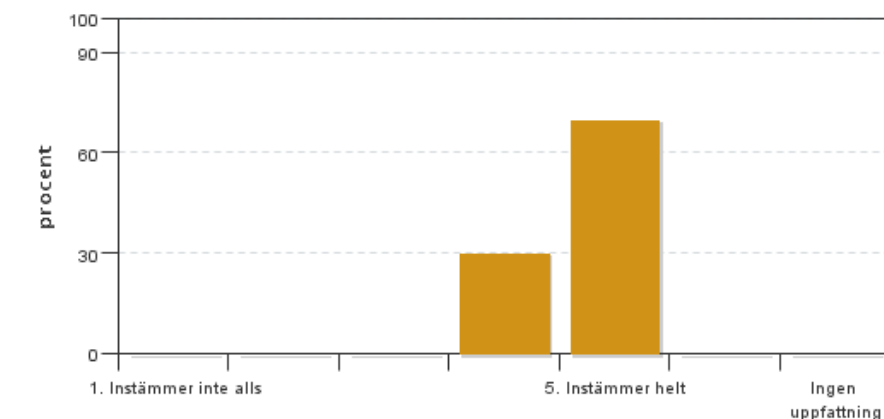


Antal svar: 10
Medel: 4,8
Median: 5

1: 0
2: 0
3: 0
4: 2
5: 8

Har ingen uppfattning: 0

2. Jag anser att kursens innehåll hade en tydlig koppling till kursens lärandemål.

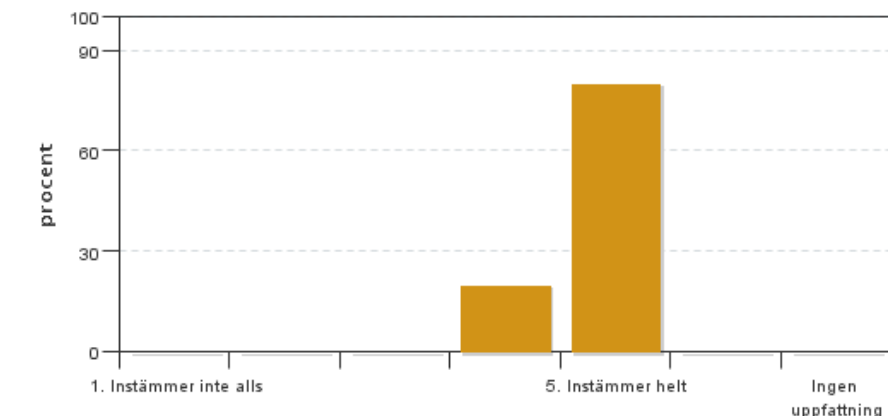


Antal svar: 10
Medel: 4,7
Median: 5

1: 0
2: 0
3: 0
4: 3
5: 7

Har ingen uppfattning: 0

3. Mina förkunskaper var tillräckliga för att tillgodogöra mig kursen.

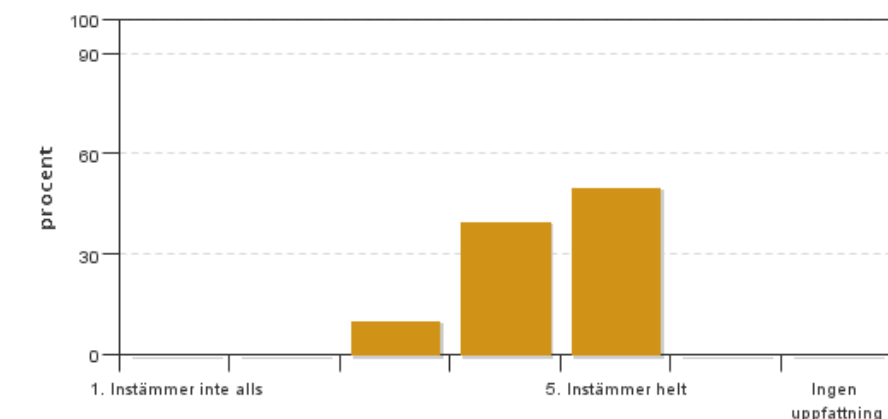


Antal svar: 10
Medel: 4,8
Median: 5

1: 0
2: 0
3: 0
4: 2
5: 8

Har ingen uppfattning: 0

4. Jag anser att kursinformationen var lättillgänglig.

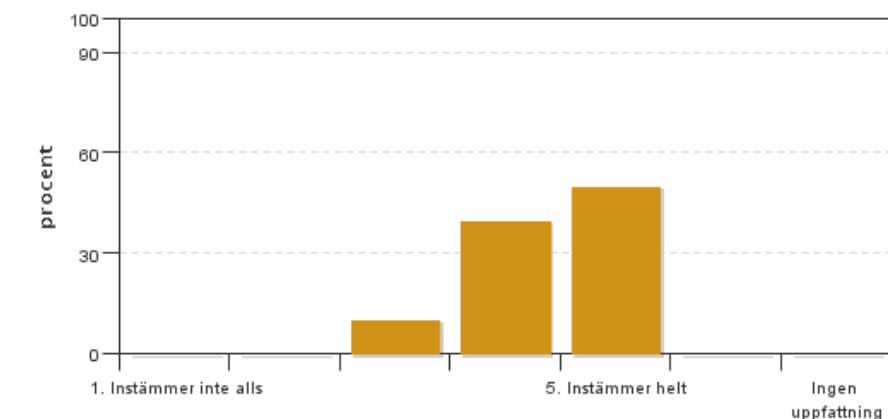


Antal svar: 10
Medel: 4,4
Median: 4

1: 0
2: 0
3: 1
4: 4
5: 5

Har ingen uppfattning: 0

5. Kursens lärandemoment (föreläsningar, litteratur, övningar med mera) har stöttat mitt lärande.

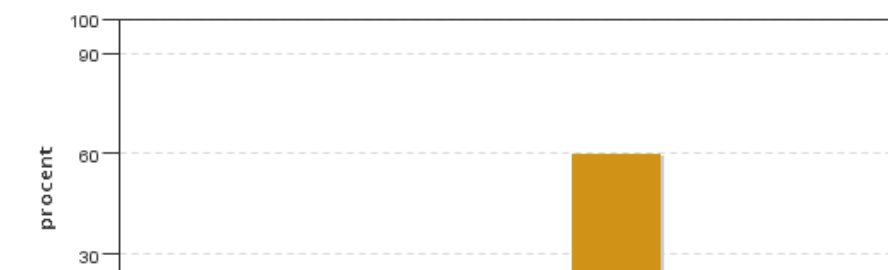


Antal svar: 10
Medel: 4,4
Median: 4

1: 0
2: 0
3: 1
4: 4
5: 5

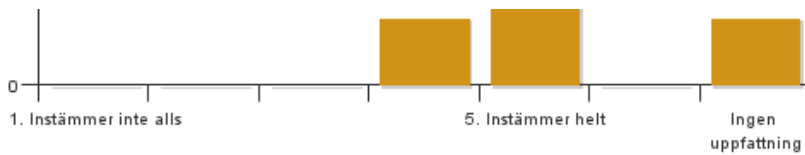
Har ingen uppfattning: 0

6. Jag anser att den sociala lärmiljön har varit inkluderande där olika tankar respekterades.



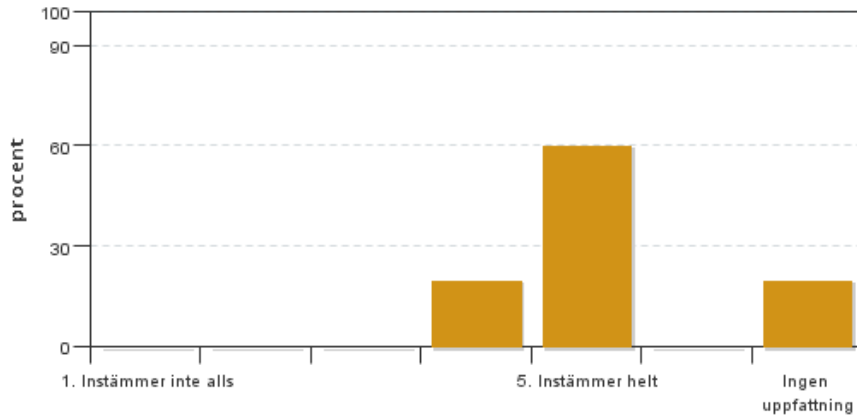
Antal svar: 10
Medel: 4,8
Median: 5

1: 0
2: 0
3: 0
4: 2
5: 6



Har ingen uppfattning: 2

7. Jag anser att den fysiska lärmiljön (exempelvis lokaler och utrustning) var tillfredställande.

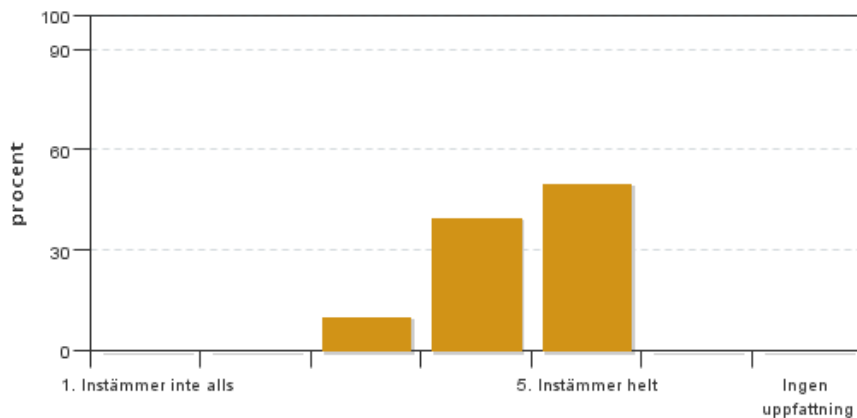


Antal svar: 10
Medel: 4,8
Median: 5

1: 0
2: 0
3: 0
4: 2
5: 6

Har ingen uppfattning: 2

8. Examinationen/-erna gav mig möjlighet att visa vad jag lärt mig under kursen, se lärandemål.

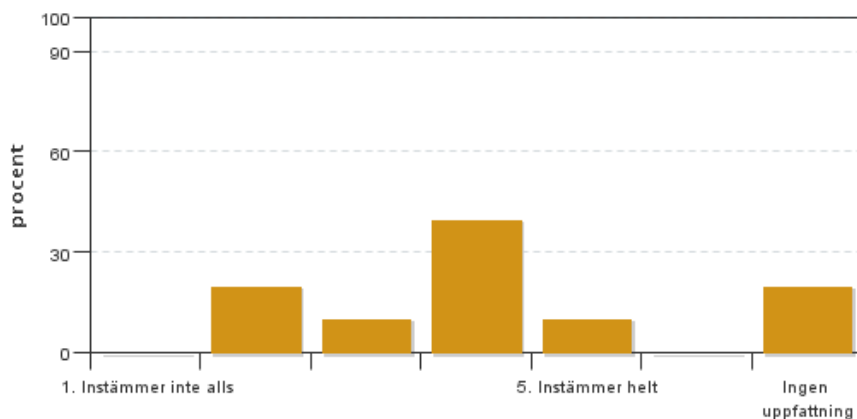


Antal svar: 10
Medel: 4,4
Median: 4

1: 0
2: 0
3: 1
4: 4
5: 5

Har ingen uppfattning: 0

9. Jag anser att kursen har berört hållbar utveckling (miljömässig, social och/eller ekonomisk hållbarhet).

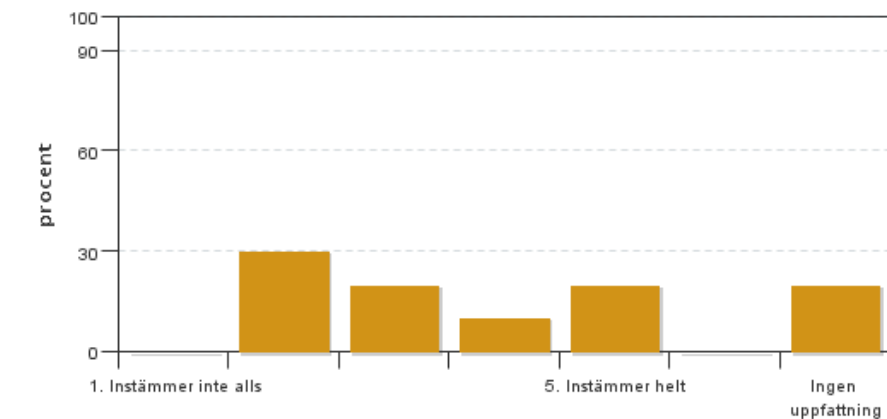


Antal svar: 10
Medel: 3,5
Median: 4

1: 0
2: 2
3: 1
4: 4
5: 1

Har ingen uppfattning: 2

10. Jag anser att kursen har berört internationella perspektiv.

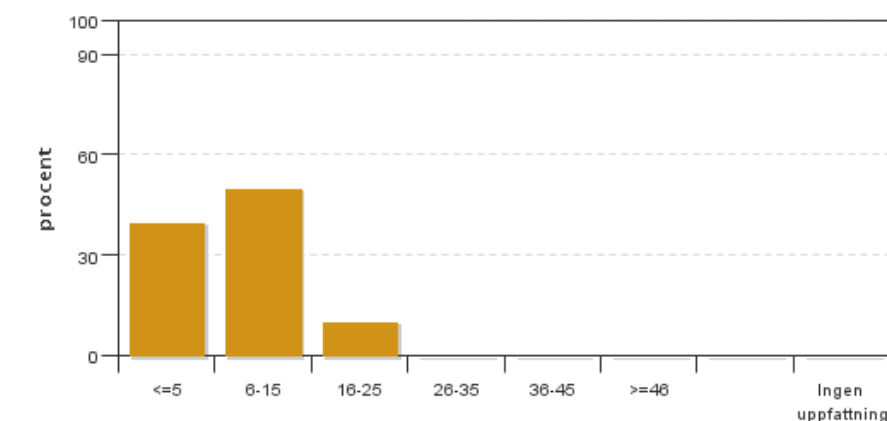


Antal svar: 10
 Medel: 3,3
 Median: 3

1: 0
 2: 3
 3: 2
 4: 1
 5: 2

Har ingen uppfattning: 2

11. Jag har i genomsnitt lagt ... timmar per vecka på kursen (inklusive schemalagd tid).

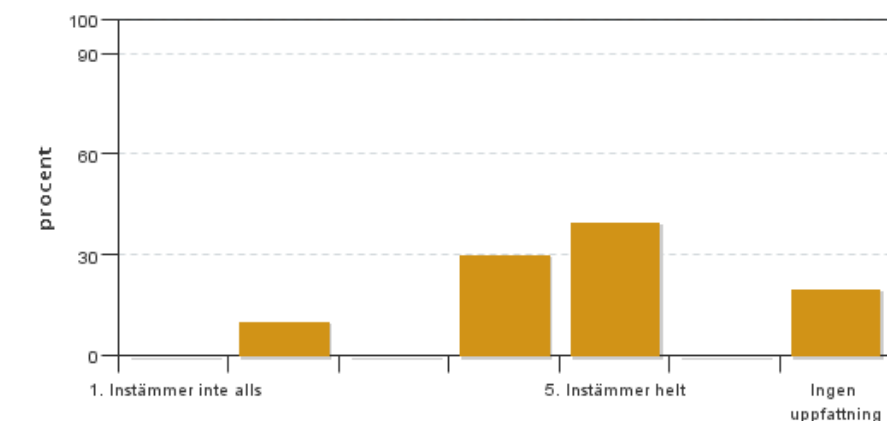


Antal svar: 10
 Medel: 8,0
 Median: 6-15

≤5: 4
 6-15: 5
 16-25: 1
 26-35: 0
 36-45: 0
 ≥46: 0

Har ingen uppfattning: 0

12. Jag anser att kursen har berört ett genus- och jämställdhetsperspektiv i innehåll och praktik (t. ex. perspektiv på ämnet, kurslitteratur, fördelning av taltid och förekomst av härskartekniker).



Antal svar: 10
 Medel: 4,3
 Median: 4

1: 0
 2: 1
 3: 0
 4: 3
 5: 4

Har ingen uppfattning: 2

Kursledarens kommentarer

Läraren har inte lämnat några kommentarer

Studentrepresentantens kommentarer

Studentrepresentanten har inte lämnat några kommentarer

Kontakta support: it-stod@slu.se - 018-67 6600