



Ekonomistyrning II FÖ0426, 40143.1819

15 Hp
Studietakt = 100%
Nivå och djup = Grund

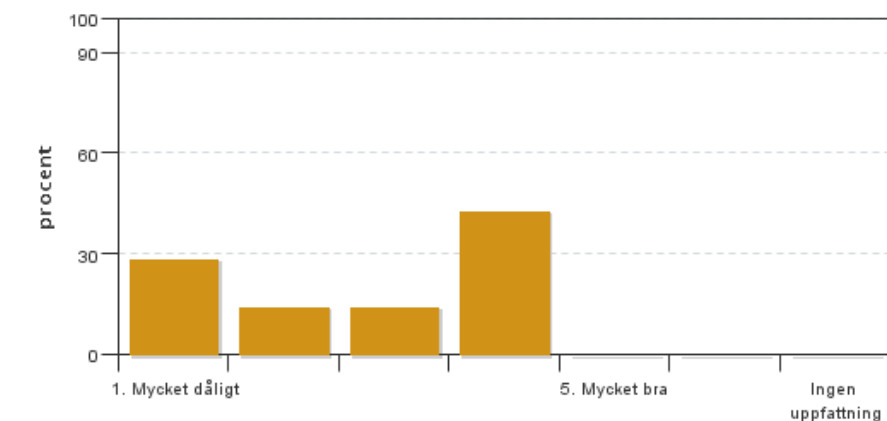
Värderingsresultat

Värderingsperiod: 2019-06-02 - 2019-06-23

Antal svar 7
Studentantal 50
Svarsfrekvens 14 %

Obligatoriska standardfrågor

1. Mitt helhetsintryck av kursen är:

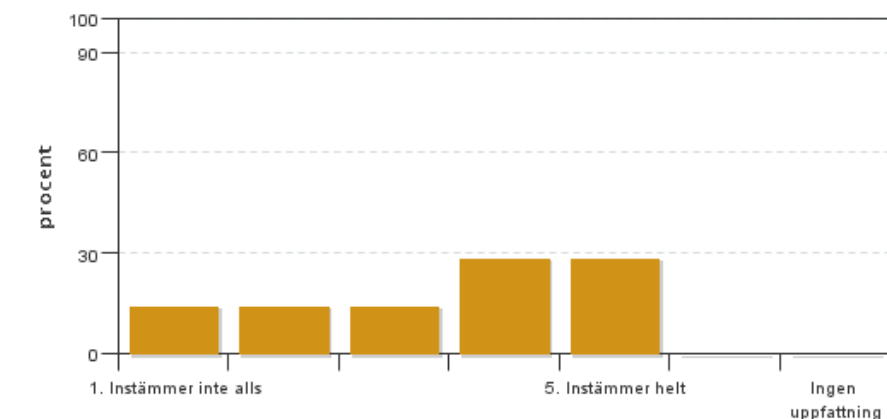


Antal svar: 7
Medel: 2,7
Median: 3

1: 2
2: 1
3: 1
4: 3
5: 0

Har ingen uppfattning: 0

2. Jag anser att kursens innehåll hade en tydlig koppling till kursens lärandemål.

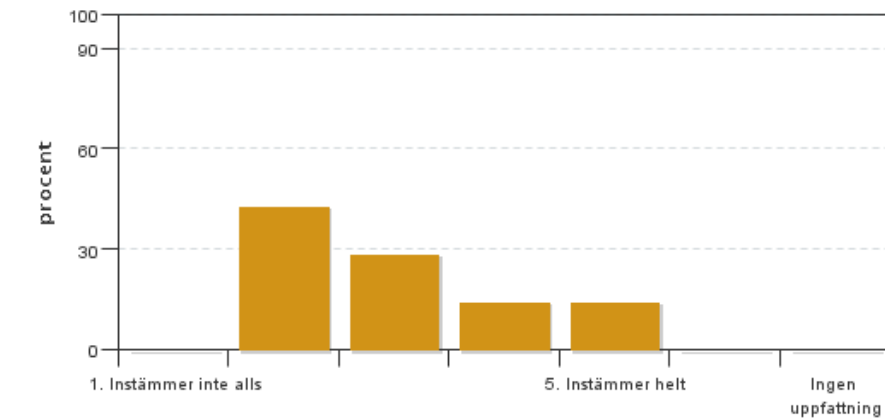


Antal svar: 7
Medel: 3,4
Median: 4

1: 1
2: 1
3: 1
4: 2
5: 2

Har ingen uppfattning: 0

3. Mina förkunskaper var tillräckliga för att tillgodogöra mig kursen.

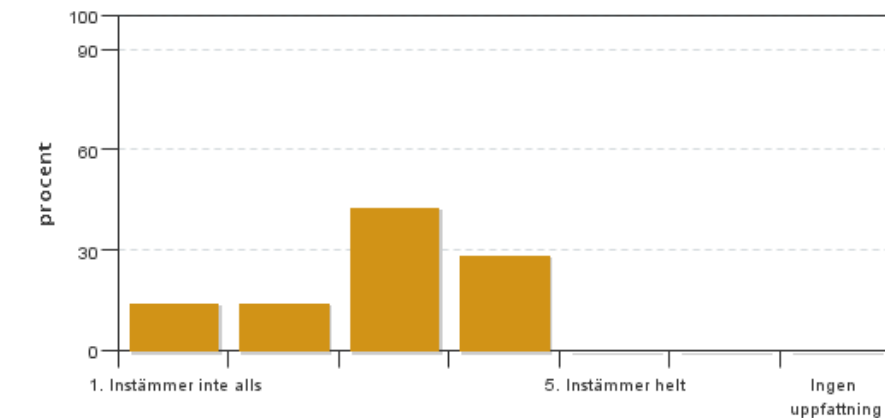


Antal svar: 7
 Medel: 3,0
 Median: 3

1: 0
 2: 3
 3: 2
 4: 1
 5: 1

Har ingen uppfattning: 0

4. Jag anser att kursinformationen var lättillgänglig.

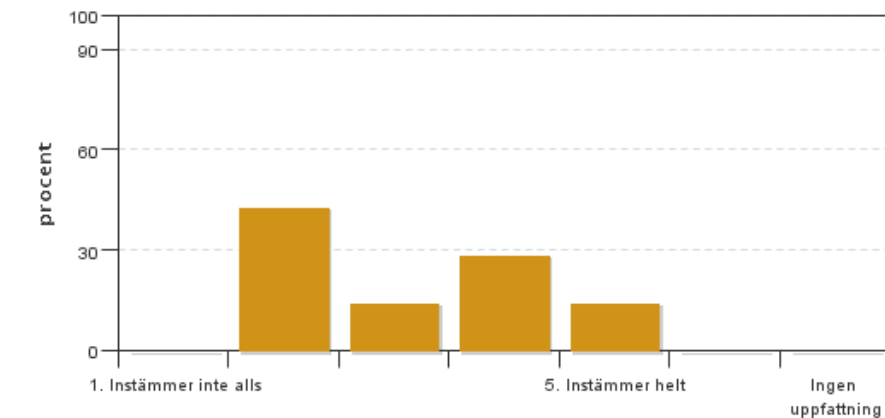


Antal svar: 7
 Medel: 2,9
 Median: 3

1: 1
 2: 1
 3: 3
 4: 2
 5: 0

Har ingen uppfattning: 0

5. Kursens lärandemoment (föreläsningar, litteratur, övningar med mera) har stöttat mitt lärande.

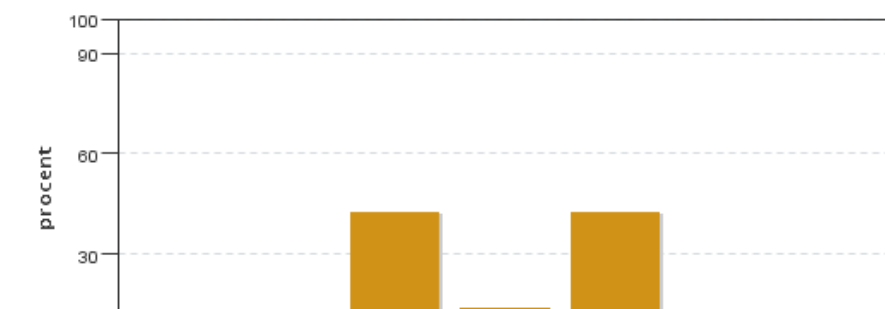


Antal svar: 7
 Medel: 3,1
 Median: 3

1: 0
 2: 3
 3: 1
 4: 2
 5: 1

Har ingen uppfattning: 0

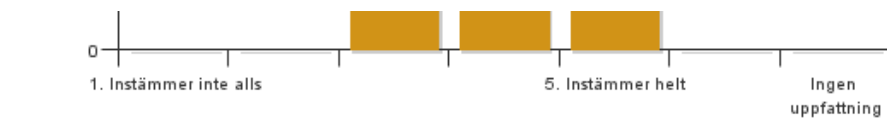
6. Jag anser att den sociala lärmiljön har varit inkluderande där olika tankar respekterades.



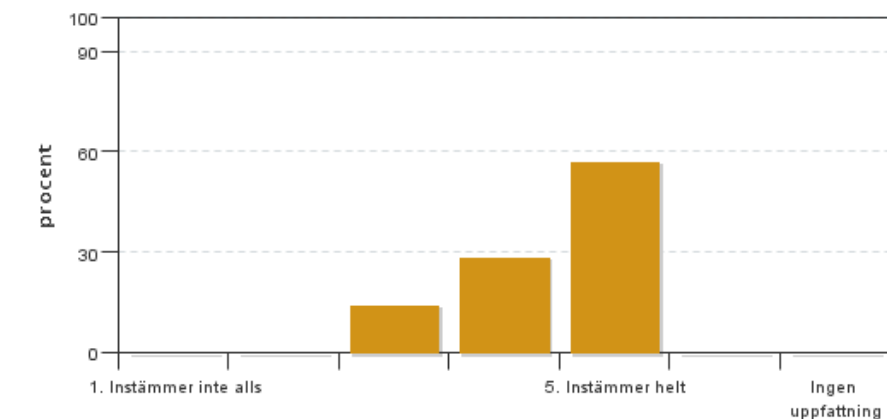
Antal svar: 7
 Medel: 4,0
 Median: 4

1: 0
 2: 0
 3: 3
 4: 1
 5: 3

Har ingen uppfattning: 0



7. Jag anser att den fysiska lärmiljön (exempelvis lokaler och utrustning) var tillfredställande.

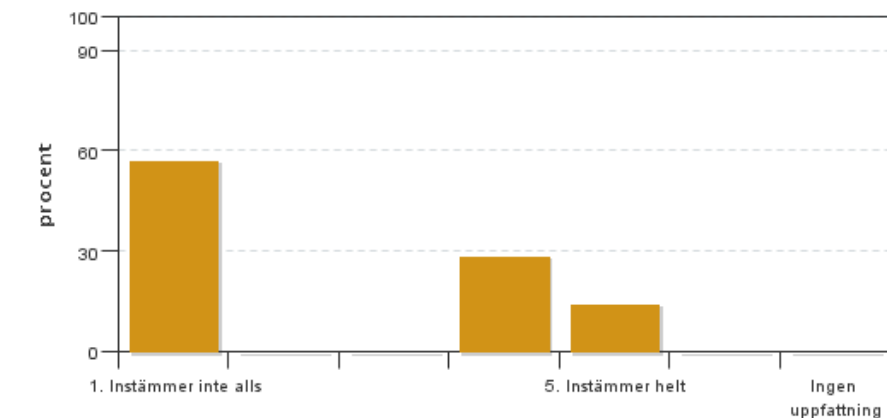


Antal svar: 7
Medel: 4,4
Median: 5

1: 0
2: 0
3: 1
4: 2
5: 4

Har ingen uppfattning: 0

8. Examinationen/-erna gav mig möjlighet att visa vad jag lärt mig under kursen, se lärandemål.

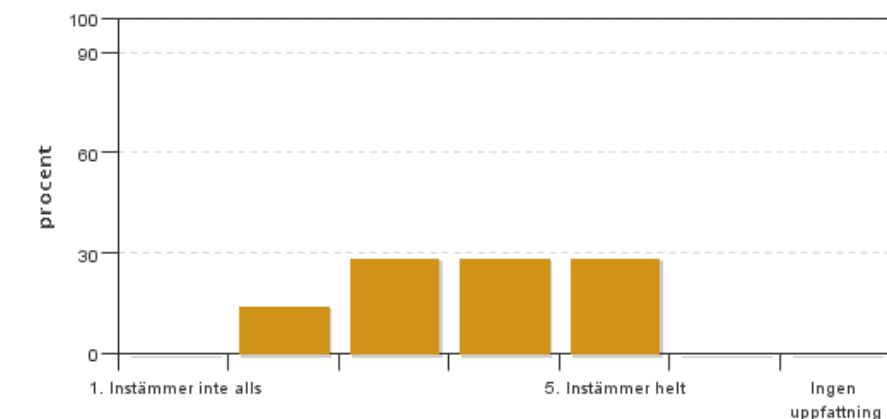


Antal svar: 7
Medel: 2,4
Median: 1

1: 4
2: 0
3: 0
4: 2
5: 1

Har ingen uppfattning: 0

9. Jag anser att kursen har berört hållbar utveckling (miljömässig, social och/eller ekonomisk hållbarhet).

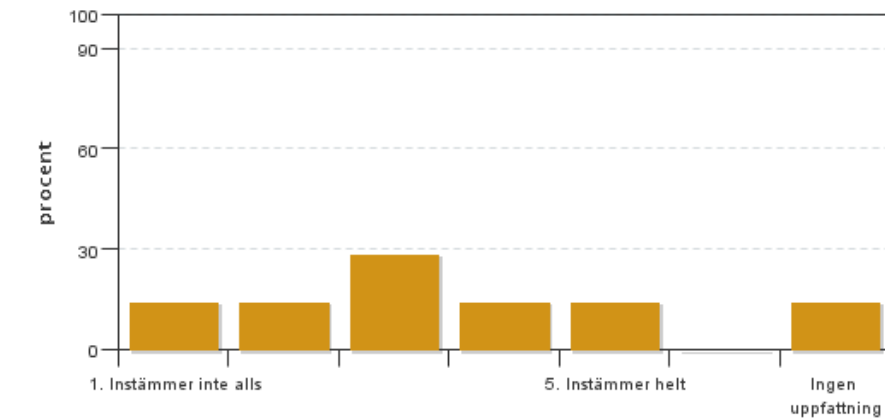


Antal svar: 7
Medel: 3,7
Median: 4

1: 0
2: 1
3: 2
4: 2
5: 2

Har ingen uppfattning: 0

10. Jag anser att kursen har berört ett genus- och jämställdhetsperspektiv i innehåll och praktik (t. ex. perspektiv på ämnet, kurslitteratur, fördelning av taltid och förekomst av härskartekniker).

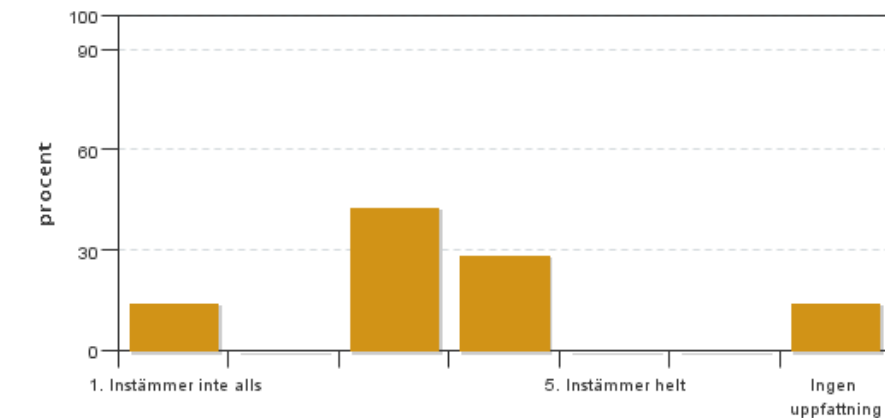


Antal svar: 7
 Medel: 3,0
 Median: 3

1: 1
 2: 1
 3: 2
 4: 1
 5: 1

Har ingen uppfattning: 1

11. Jag anser att kursen har berört internationella perspektiv.

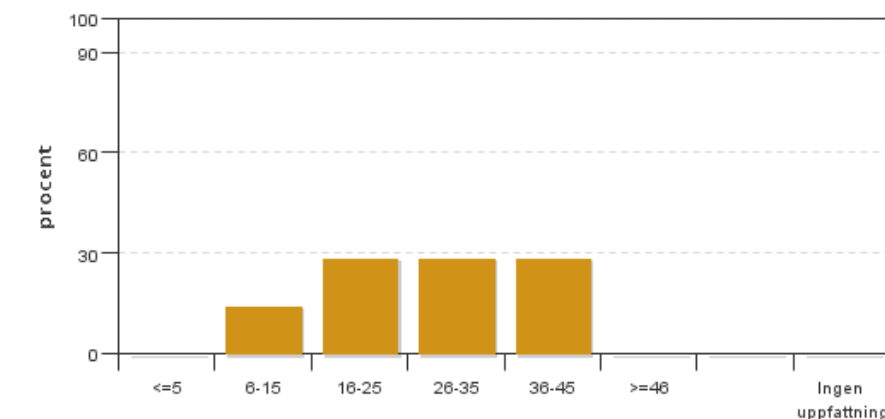


Antal svar: 7
 Medel: 3,0
 Median: 3

1: 1
 2: 0
 3: 3
 4: 2
 5: 0

Har ingen uppfattning: 1

12. Jag har i genomsnitt lagt ... timmar per vecka på kursen (inklusive schemalagd tid).



Antal svar: 7
 Medel: 27,1
 Median: 26-35

≤5: 0
 6-15: 1
 16-25: 2
 26-35: 2
 36-45: 2
 ≥46: 0

Har ingen uppfattning: 0

Kursledarens kommentarer

During the meeting with the student representative we discussed issues below:

- in general, it has been a good course and among components, the seminars were evaluated as the best.
- The major concern was the marking scales for the module 1 exam.
- Course structure: was designed very well and the course material was easily accessible. though the student had difficulties in working with Canvas at the beginning.

Studentrepresentantens kommentarer

Studentrepresentants kommentarer till kursen:

Lågt svarsantal på kursutvärderingen, men fick en bra överblick på den generella åsikten om kursen tack vare åsikter som kom direkt till mig. kursledaren sammanfattade bra om allt vi pratade om under vårt möte, där vi sammanfattade allt som sagts ifrån studenternas perspektiv.

En extra punkt som jag glömde ta upp som studenterna vill få en förändring på var att lärarna borde tillsammans gå igenom tentan och se om allt stämmer rent språkmässigt!

Kontakta support: it-stod@slu.se - 018-67 6600