



Studio 3 - Stora landskap LK0355, 30201.1920

15 Hp
Studietakt = 100%
Nivå och djup = Grund -
Kursledare = Mads Farsö

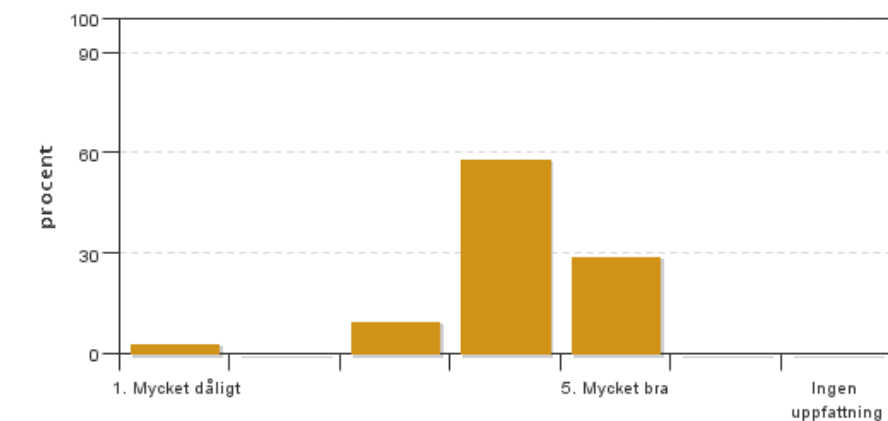
Värderingsresultat

Värderingsperiod: 2020-03-17 - 2020-04-07

Antal svar 31
Studentantal 51
Svarsfrekvens 60 %

Obligatoriska standardfrågor

1. Mitt helhetsintryck av kursen är:

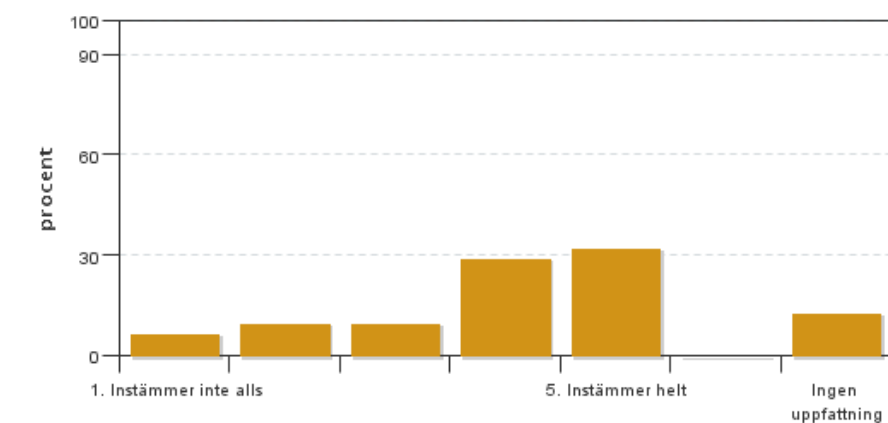


Antal svar: 31
Medel: 4,1
Median: 4

1: 1
2: 0
3: 3
4: 18
5: 9

Har ingen uppfattning: 0

2. Jag anser att kursens innehåll hade en tydlig koppling till kursens lärandemål.

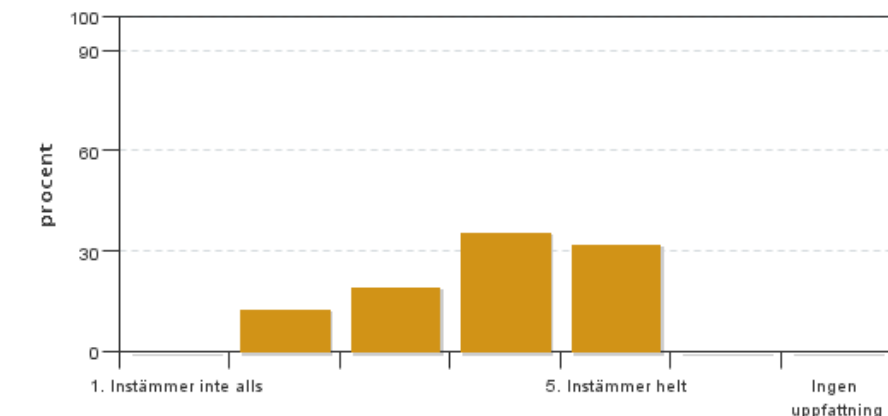


Antal svar: 31
Medel: 3,8
Median: 4

1: 2
2: 3
3: 3
4: 9
5: 10

Har ingen uppfattning: 4

3. Mina förkunskaper var tillräckliga för att tillgodogöra mig kursen.

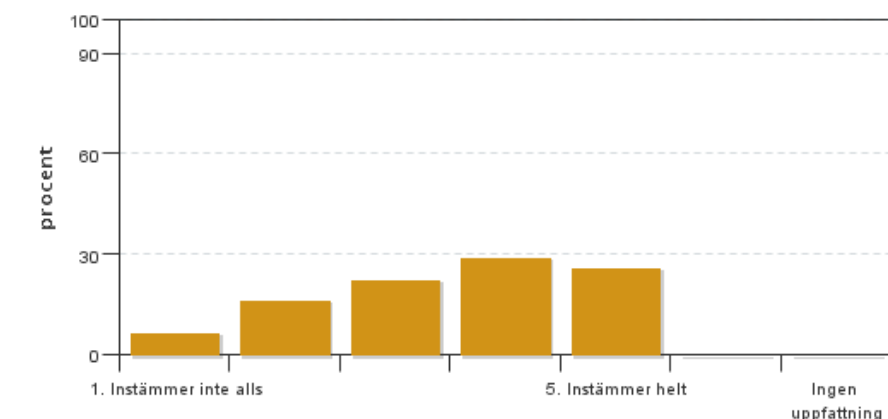


Antal svar: 31
Medel: 3,9
Median: 4

1: 0
2: 4
3: 6
4: 11
5: 10

Har ingen uppfattning: 0

4. Jag anser att kursinformationen var lättillgänglig.

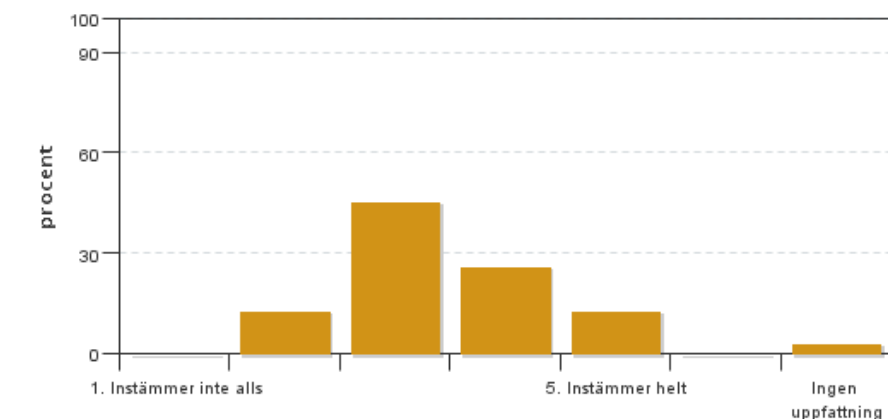


Antal svar: 31
Medel: 3,5
Median: 4

1: 2
2: 5
3: 7
4: 9
5: 8

Har ingen uppfattning: 0

5. Kursens lärandemoment (föreläsningar, litteratur, övningar med mera) har stöttat mitt lärande.

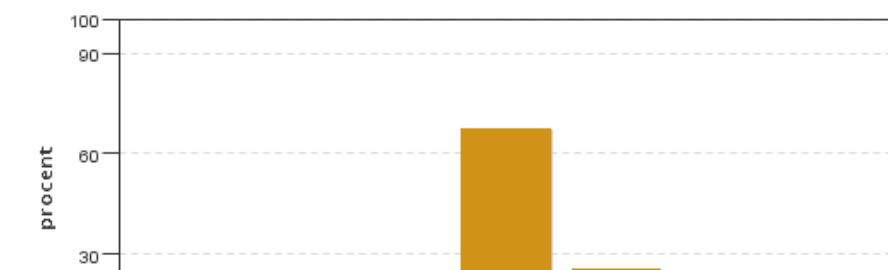


Antal svar: 31
Medel: 3,4
Median: 3

1: 0
2: 4
3: 14
4: 8
5: 4

Har ingen uppfattning: 1

6. Jag anser att den sociala lärmiljön har varit inkluderande där olika tankar respekterades.



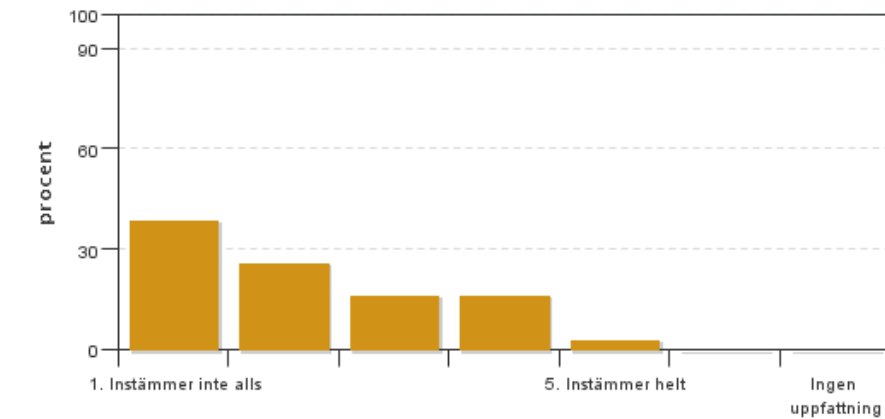
Antal svar: 31
Medel: 4,2
Median: 4

1: 0
2: 1
3: 1
4: 21
5: 8



Har ingen uppfattning: 0

7. Jag anser att den fysiska lärmiljön (exempelvis lokaler och utrustning) var tillfredställande.

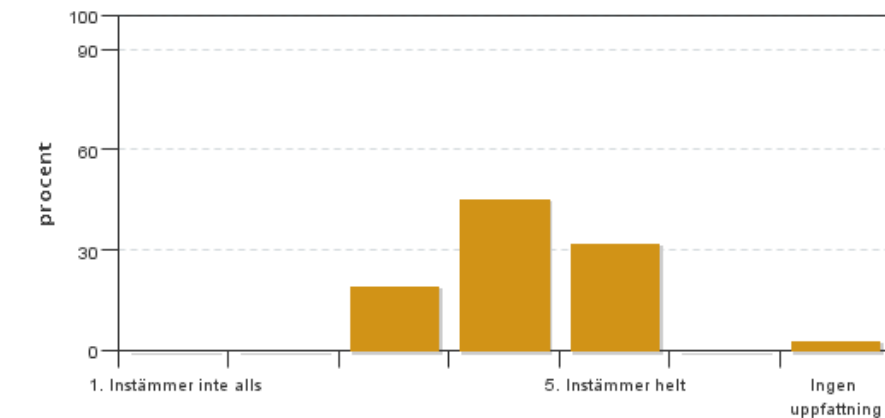


Antal svar: 31
Medel: 2,2
Median: 2

1: 12
2: 8
3: 5
4: 5
5: 1

Har ingen uppfattning: 0

8. Examinationen/-erna gav mig möjlighet att visa vad jag lärt mig under kursen, se lärandemål.

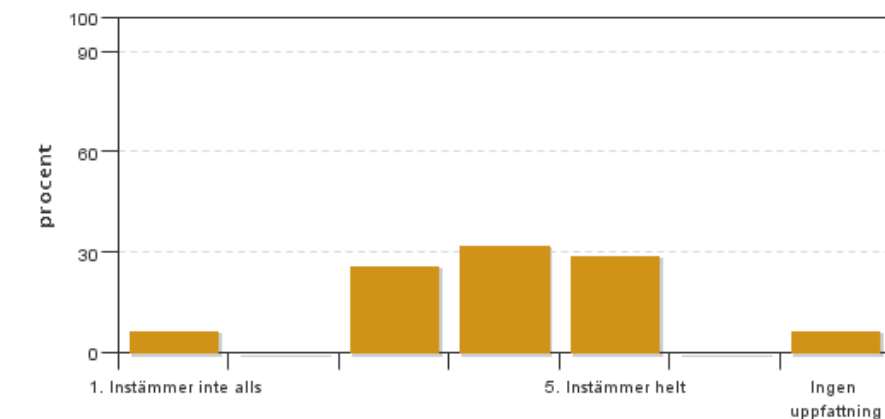


Antal svar: 31
Medel: 4,1
Median: 4

1: 0
2: 0
3: 6
4: 14
5: 10

Har ingen uppfattning: 1

9. Jag anser att kursen har berört hållbar utveckling (miljömässig, social och/eller ekonomisk hållbarhet).

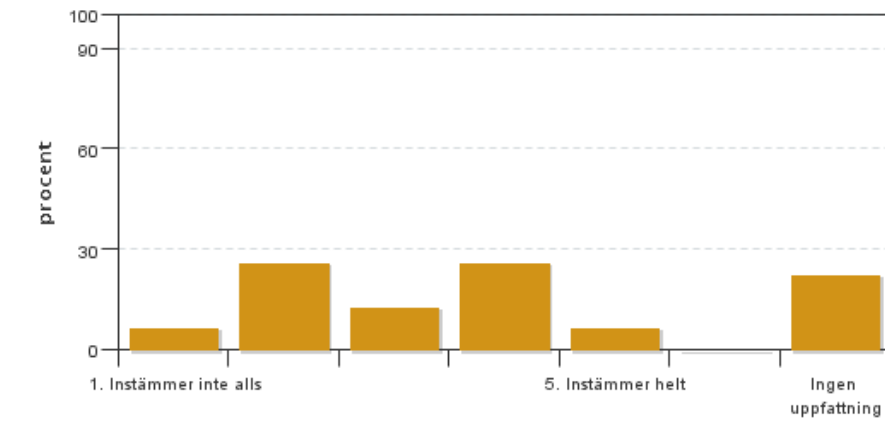


Antal svar: 31
Medel: 3,8
Median: 4

1: 2
2: 0
3: 8
4: 10
5: 9

Har ingen uppfattning: 2

10. Jag anser att kursen har berört ett genus- och jämställdhetsperspektiv i innehåll och praktik (t. ex. perspektiv på ämnet, kurslitteratur, fördelning av taltid och förekomst av härskartekniker).

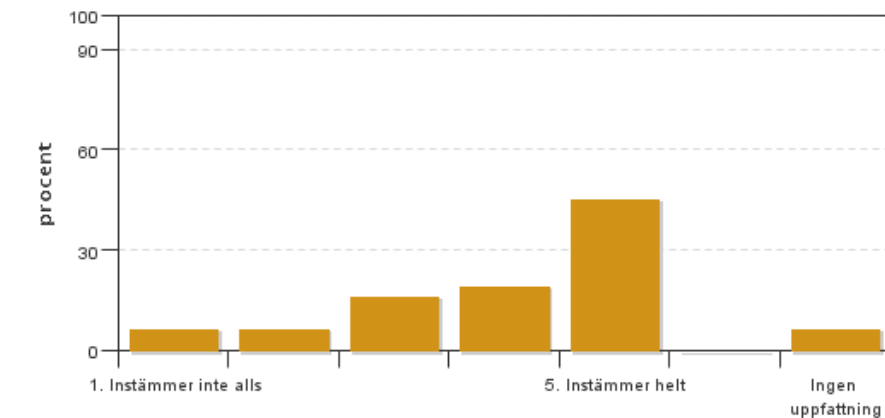


Antal svar: 31
 Medel: 3,0
 Median: 3

1: 2
 2: 8
 3: 4
 4: 8
 5: 2

Har ingen uppfattning: 7

11. Jag anser att kursen har berört internationella perspektiv.

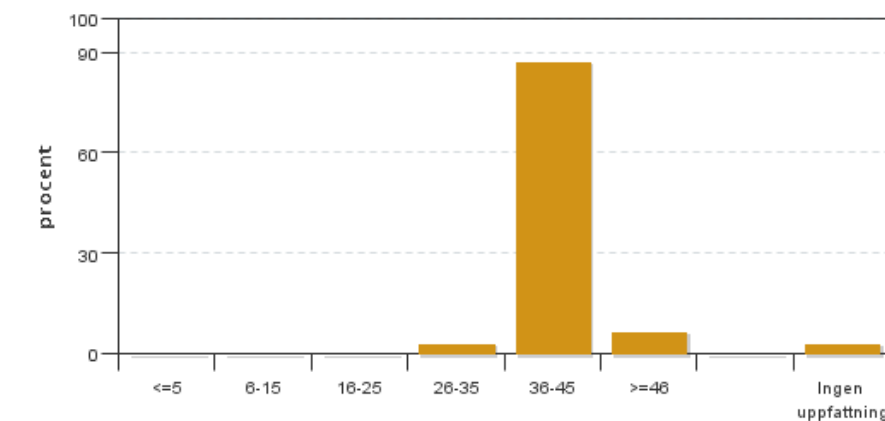


Antal svar: 31
 Medel: 4,0
 Median: 4

1: 2
 2: 2
 3: 5
 4: 6
 5: 14

Har ingen uppfattning: 2

12. Jag har i genomsnitt lagt ... timmar per vecka på kursen (inklusive schemalagd tid).



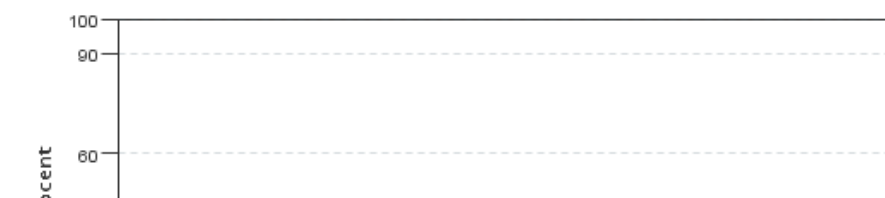
Antal svar: 31
 Medel: 40,1
 Median: 36-45

≤5: 0
 6-15: 0
 16-25: 0
 26-35: 1
 36-45: 27
 ≥46: 2

Har ingen uppfattning: 1

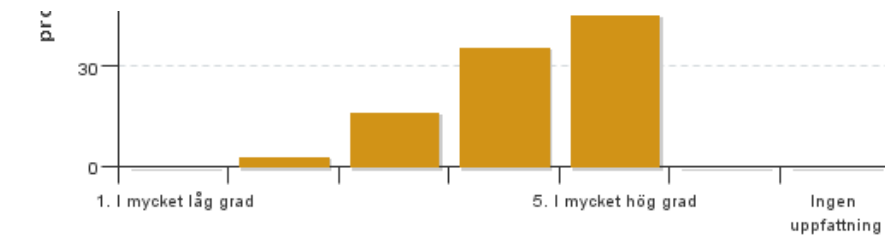
Egna frågor

13. The overall structure of the course has supported your educational progression and provided you with new landscape architectural competences?



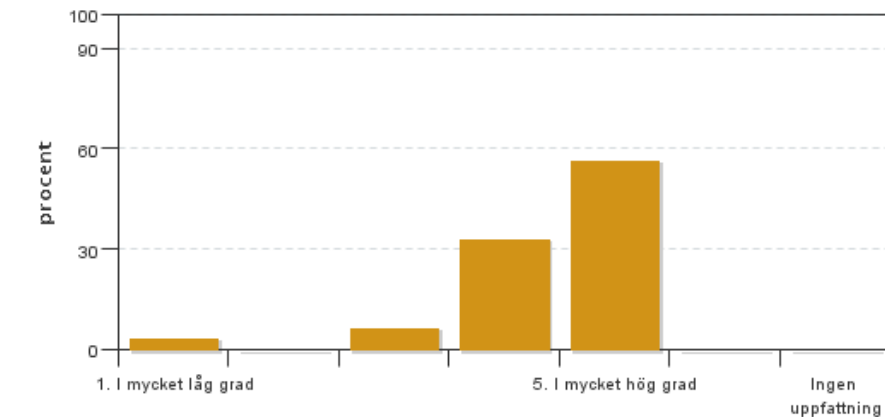
Antal svar: 31
 Medel: 4,2
 Median: 4

1: 0
 2: 1



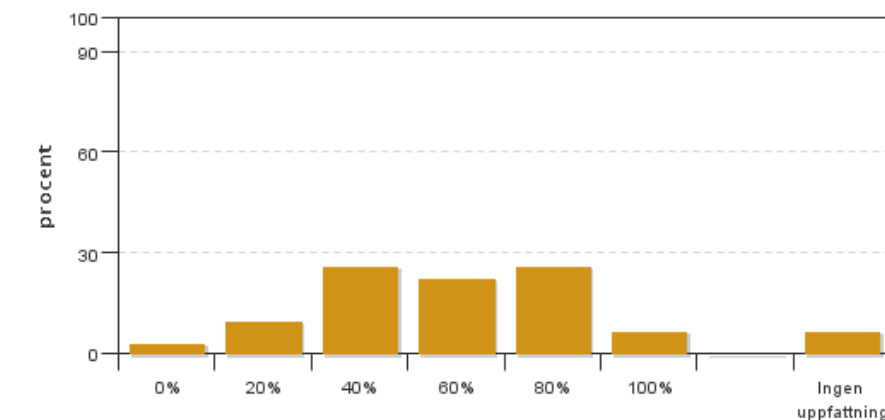
3: 5
 4: 11
 5: 14
 Har ingen uppfattning: 0

14. A general, repetitive week structure with thematic lectures or workshops on Monday-Tuesdays, group work/supervision on Tuesday, Wednesday-Thursdays, crit sessions on Friday mornings 9-12 and Friday afternoons for assignment introductions, lectures and reflections were experienced meaningful and productive for your learning.



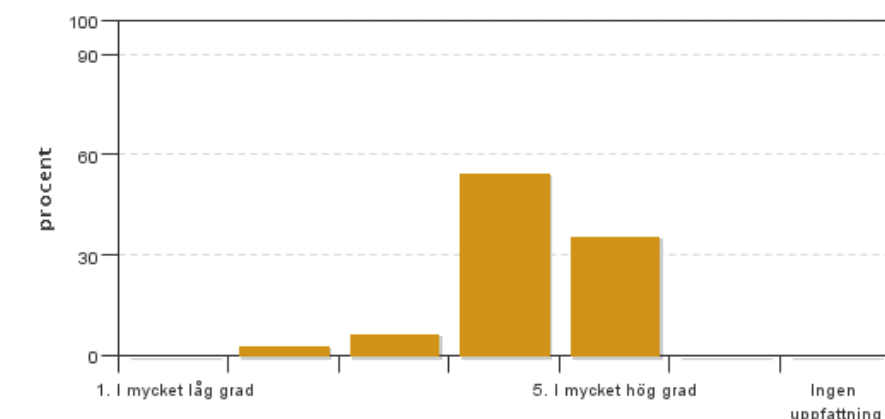
Antal svar: 30
 Medel: 4,4
 Median: 5
 1: 1
 2: 0
 3: 2
 4: 10
 5: 17
 Har ingen uppfattning: 0

15. The special thematic lectures such as a) ecology or b) heritage has been included to challenge, assist or qualify your project. How many of these thematic lectures did you find time or it meaningful to attend?



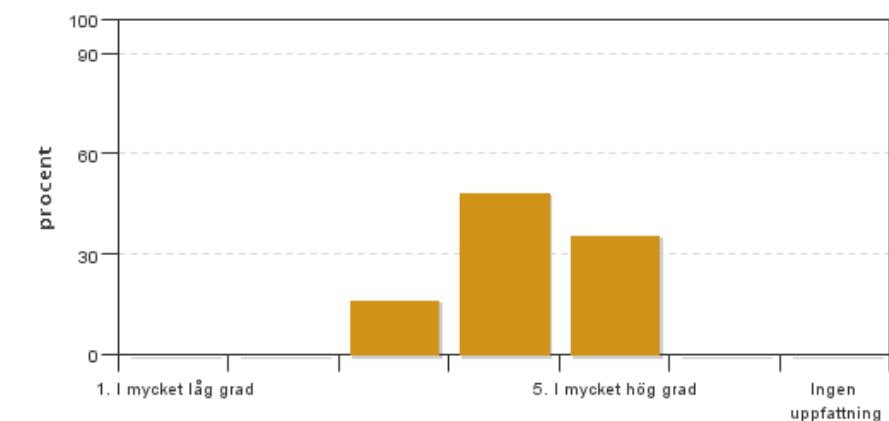
Antal svar: 31
 Medel: 56,6
 Median: 60
 0%: 1
 20%: 3
 40%: 8
 60%: 7
 80%: 8
 100%: 2
 Har ingen uppfattning: 2

16. Did you find the SLU external Friday critics relevant and qualified for your progression and learning?



Antal svar: 31
 Medel: 4,2
 Median: 4
 1: 0
 2: 1
 3: 2
 4: 17
 5: 11
 Har ingen uppfattning: 0

17. Did you find the Friday crits contributed to your learning and had a professional or constructive atmosphere of feed back?

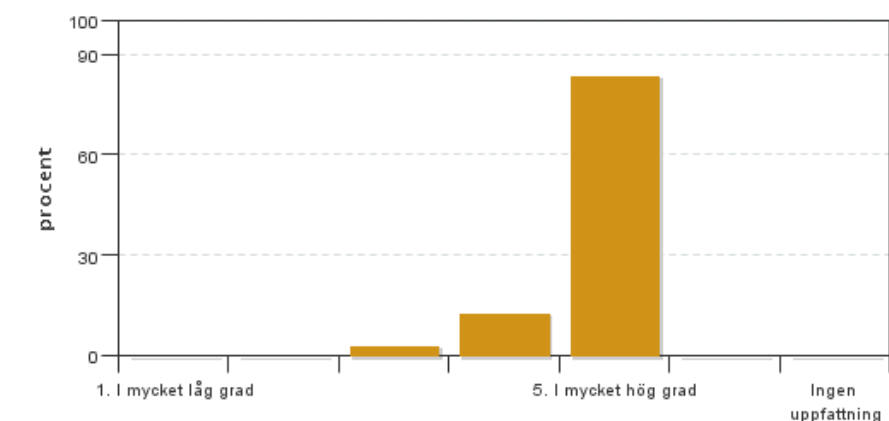


Antal svar: 31
 Medel: 4,2
 Median: 4

1: 0
 2: 0
 3: 5
 4: 15
 5: 11

Har ingen uppfattning: 0

18. Did you gain new knowledge of (your or your group) presentation skills and strategies by having your work being presented and disussed by other groups - or by you presenting their work?

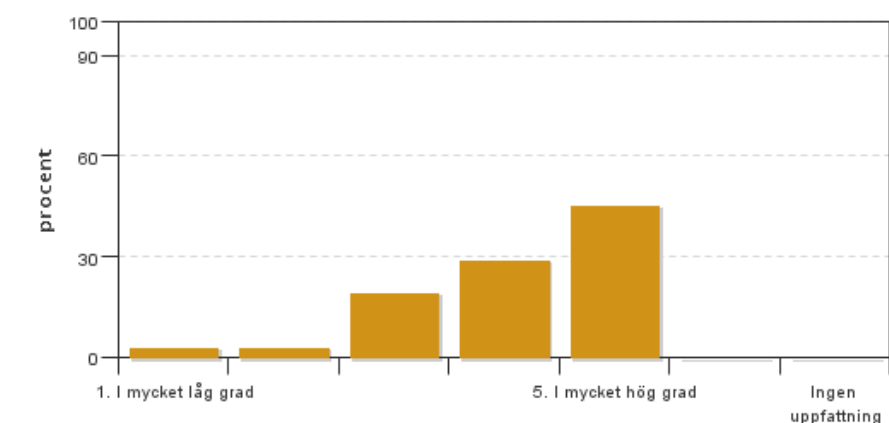


Antal svar: 31
 Medel: 4,8
 Median: 5

1: 0
 2: 0
 3: 1
 4: 4
 5: 26

Har ingen uppfattning: 0

19. Did you find the focus on models meaningful for your group work and learning?



Antal svar: 31
 Medel: 4,1
 Median: 4

1: 1
 2: 1
 3: 6
 4: 9
 5: 14

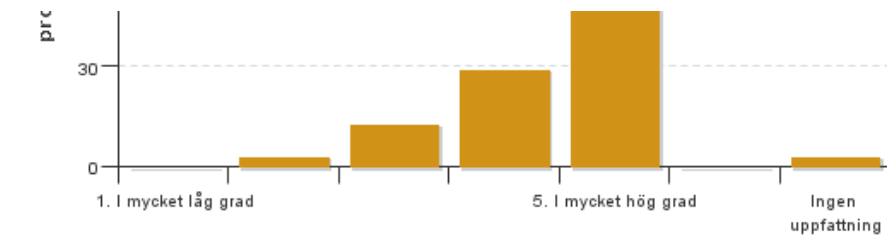
Har ingen uppfattning: 0

20. Did you find the focus on representation and different strategies/references valuable and educative for your work?



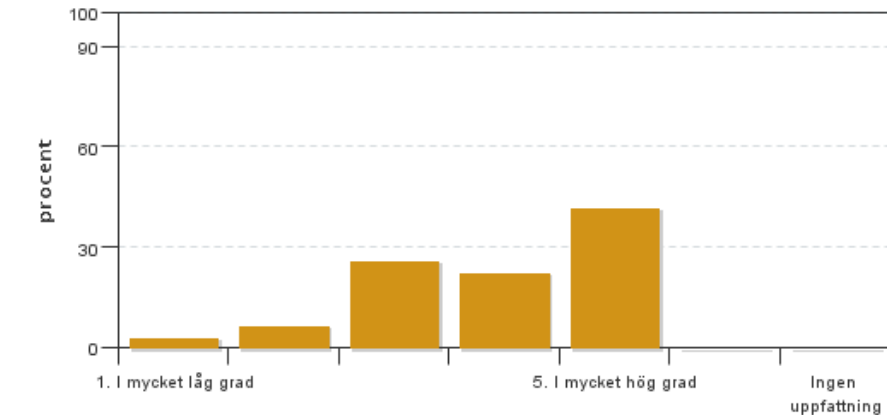
Antal svar: 31
 Medel: 4,3
 Median: 5

1: 0
 2: 1



3: 4
4: 9
5: 16
Har ingen uppfattning: 1

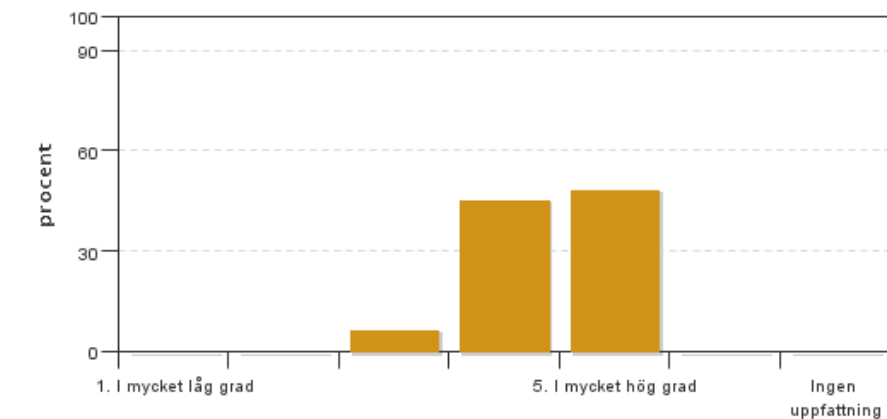
21. Did you find the excursion to Paris and its site explorations educational, meaningful and valuable in relation to the cost and time invested by you.



Antal svar: 31
Medel: 3,9
Median: 4

1: 1
2: 2
3: 8
4: 7
5: 13
Har ingen uppfattning: 0

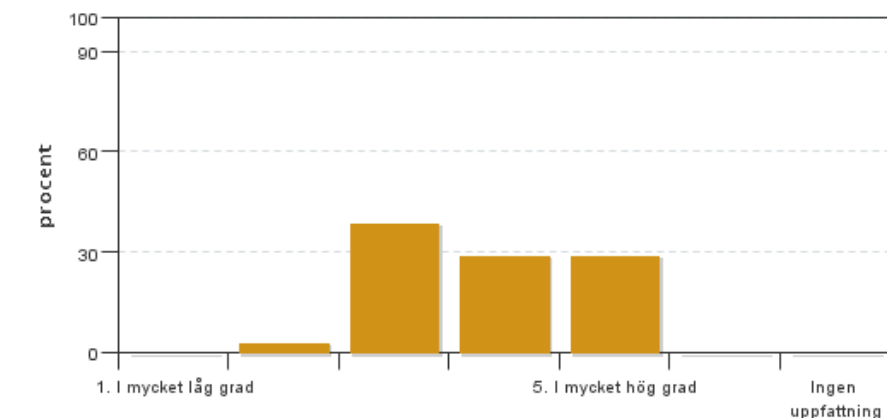
22. Did you find the SLU in-house teachers (Helena, Matilda, Lisa and Mads) had a qualified approach and was open-minded to tackle your challenges and concerns?



Antal svar: 31
Medel: 4,4
Median: 4

1: 0
2: 0
3: 2
4: 14
5: 15
Har ingen uppfattning: 0

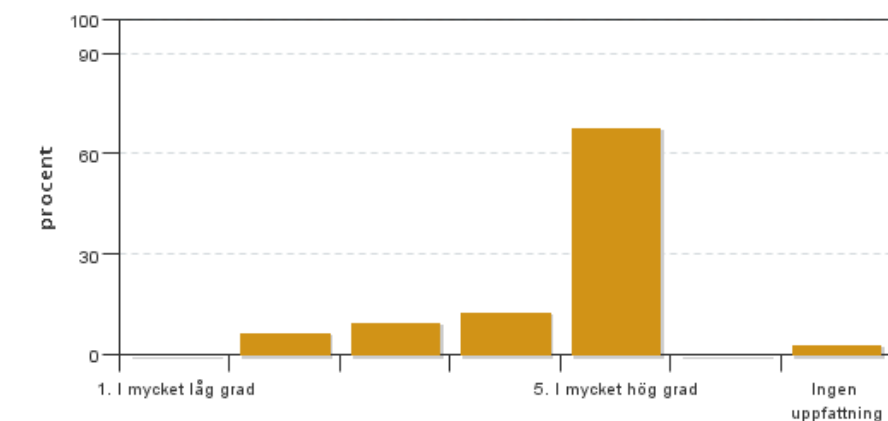
23. Did you find the SLU non-permanently employed teachers (Kristen, Clement, Thor) had a qualified approach and was open-minded to tackle your challenges and concerns?



Antal svar: 31
Medel: 3,8
Median: 4

1: 0
2: 1
3: 12
4: 9
5: 9
Har ingen uppfattning: 0

24. Did you find the group work provided you with new practices, new knowledge or new skills in collaboration?

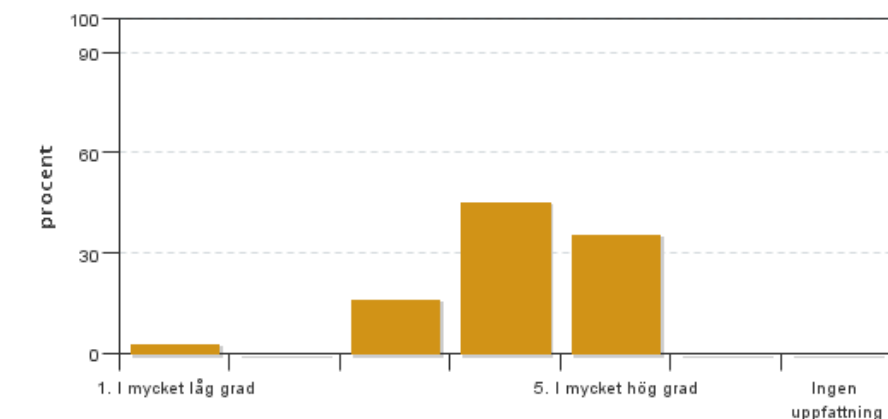


Antal svar: 31
 Medel: 4,5
 Median: 5

1: 0
 2: 2
 3: 3
 4: 4
 5: 21

Har ingen uppfattning: 1

25. Did you find the time, work and cost invested in this studio meaningful in relation to your learning?

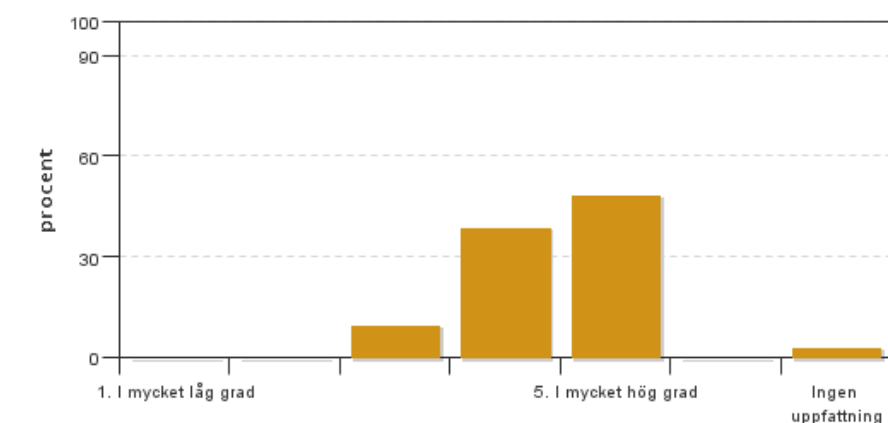


Antal svar: 31
 Medel: 4,1
 Median: 4

1: 1
 2: 0
 3: 5
 4: 14
 5: 11

Har ingen uppfattning: 0

26. Have the course provided you with a better understanding of and the skills for how a landscape architect work simultaneously with large and small scale questions and solutions?



Antal svar: 31
 Medel: 4,4
 Median: 4

1: 0
 2: 0
 3: 3
 4: 12
 5: 15

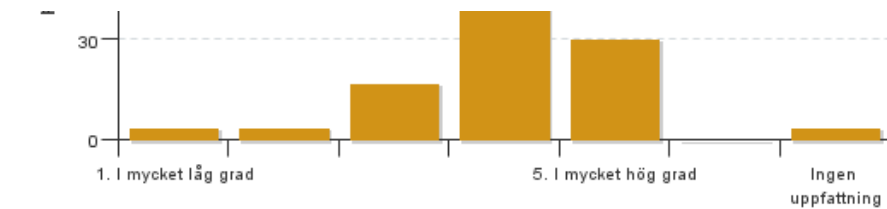
Har ingen uppfattning: 1

27. Do you find this studio has qualified you for the landscape architecture yrke or practice?



Antal svar: 30
 Medel: 4,0
 Median: 4

1: 1
 2: 1
 3: 5



4: 13

5: 9

Har ingen uppfattning: 1

28. Propose three things that could improve next years studio

28. Would you like to bring something forward to the studio teachers attention for future evaluations or qualifications - that has not been adressed in the questions?

28. Would you, as a student, do something differently in your everyday study practice, if you were to take the studio from the start - with the knowledge you have now gained from the studio?

Kursledarens kommentarer

LK0355 Studio 3 – Stora Landskap

På grund av ett avslöjat behov av ett intensifierat fokus på att kvalificera och uppgradera studentens rumsliga konceptformulering och kompetens fanns det mindre tid för diskussioner och processer som behövdes för att uppnå regionala perspektiv.

Nästa år kommer att fokusera på följande delar i kvalitetssäkringsarbete

- inkludera ett litteraturperspektiv / seminarium,
- förbereda bättre studenter på (material + tryck) kostnader för kursen
- förbättra kommunikationen inom skriftliga uppdrag.
- justera nivån på kunskap om ekologi och kulturarv
- se till att ett regionalt landskapsperspektiv stimuleras och upprätthålls i studenternas designprojekter under hela kursen

Studentrepresentantens kommentarer

Studentrepresentanten har inte lämnat några kommentarer