



Landskapsförvaltning LK0352, 10210.1920

15 Hp
Studietakt = 100%
Nivå och djup = Grund -
Kursledare = Anna Sunding

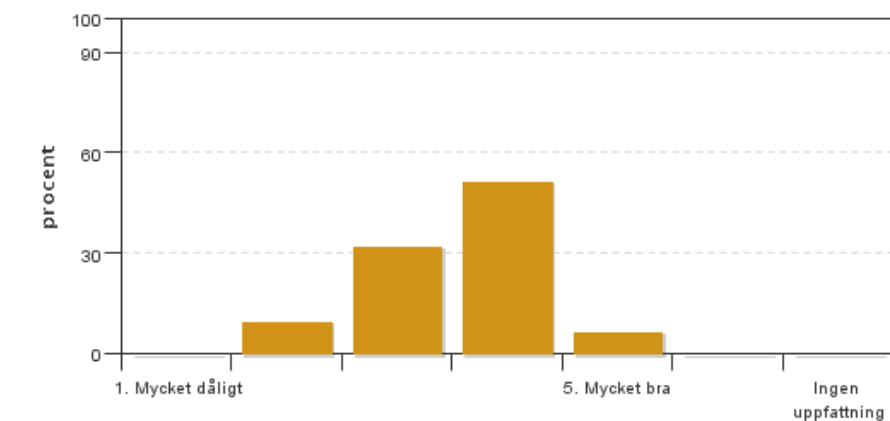
Värderingsresultat

Värderingsperiod: 2019-10-24 - 2019-11-14

Antal svar 31
Studentantal 52
Svarsfrekvens 59 %

Obligatoriska standardfrågor

1. Mitt helhetsintryck av kursen är:

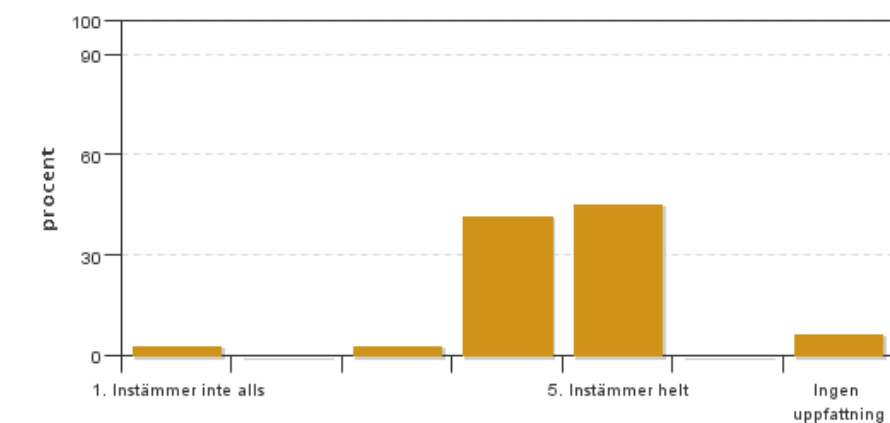


Antal svar: 31
Medel: 3,5
Median: 4

1: 0
2: 3
3: 10
4: 16
5: 2

Har ingen uppfattning: 0

2. Jag anser att kursens innehåll hade en tydlig koppling till kursens lärandemål.

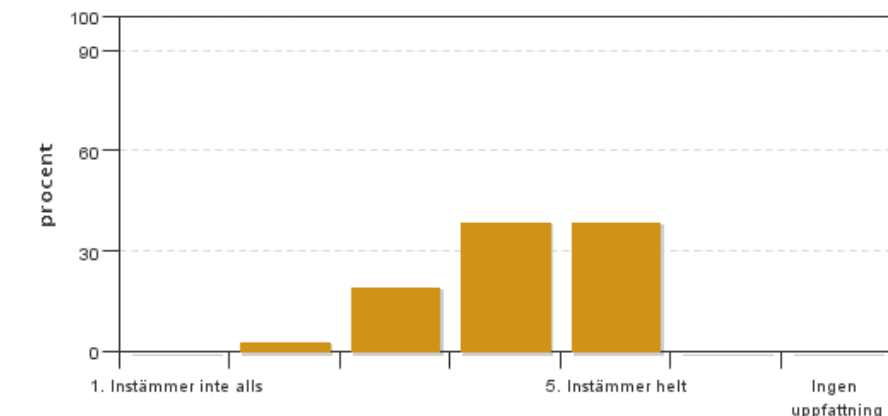


Antal svar: 31
Medel: 4,3
Median: 4

1: 1
2: 0
3: 1
4: 13
5: 14

Har ingen uppfattning: 2

3. Mina förkunskaper var tillräckliga för att tillgodogöra mig kursen.

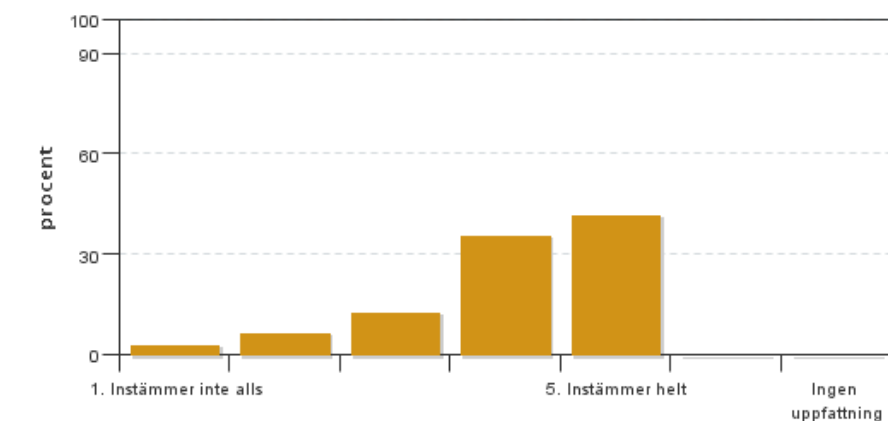


Antal svar: 31
Medel: 4,1
Median: 4

1: 0
2: 1
3: 6
4: 12
5: 12

Har ingen uppfattning: 0

4. Jag anser att kursinformationen var lättillgänglig.

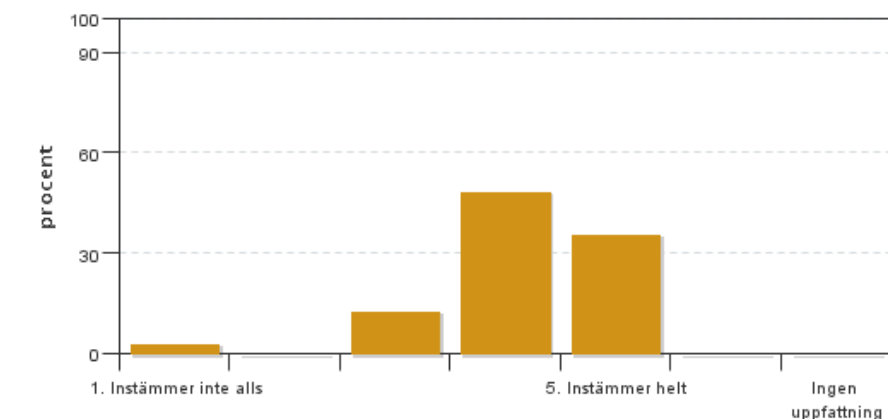


Antal svar: 31
Medel: 4,1
Median: 4

1: 1
2: 2
3: 4
4: 11
5: 13

Har ingen uppfattning: 0

5. Kursens lärandemoment (föreläsningar, litteratur, övningar med mera) har stöttat mitt lärande.

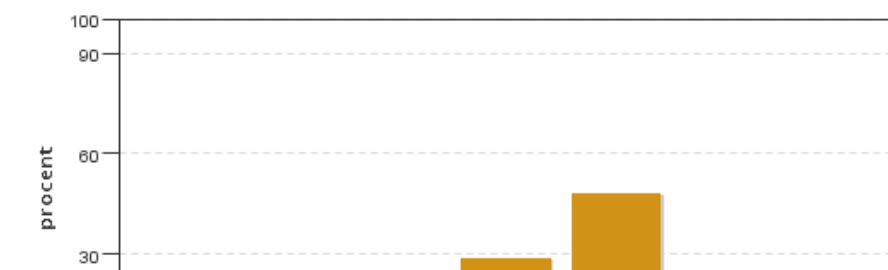


Antal svar: 31
Medel: 4,1
Median: 4

1: 1
2: 0
3: 4
4: 15
5: 11

Har ingen uppfattning: 0

6. Jag anser att den sociala lärmiljön har varit inkluderande där olika tankar respekterades.



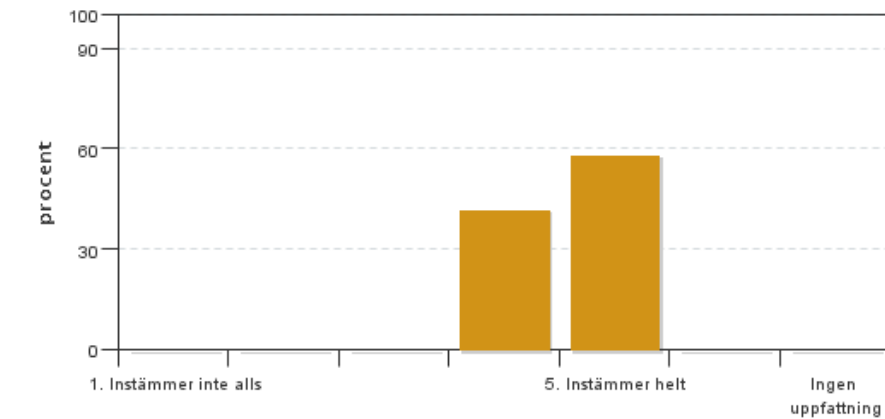
Antal svar: 31
Medel: 4,1
Median: 4

1: 0
2: 4
3: 3
4: 9
5: 15



Har ingen uppfattning: 0

7. Jag anser att den fysiska lärmiljön (exempelvis lokaler och utrustning) var tillfredställande.

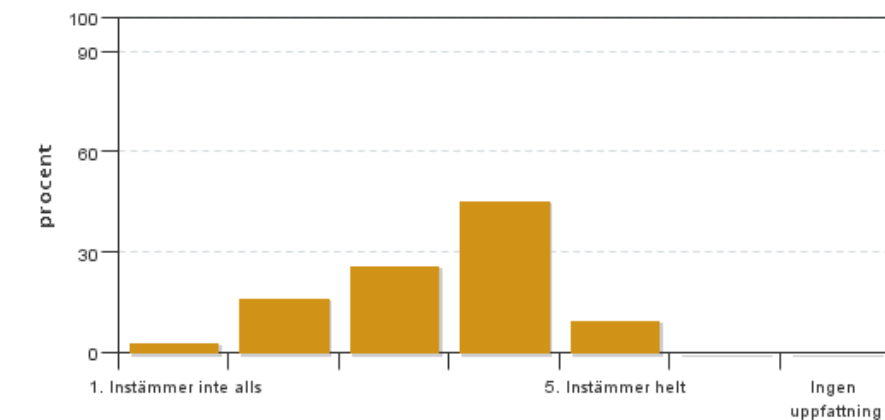


Antal svar: 31
Medel: 4,6
Median: 5

1: 0
2: 0
3: 0
4: 13
5: 18

Har ingen uppfattning: 0

8. Examinationen/-erna gav mig möjlighet att visa vad jag lärt mig under kursen, se lärandemål.

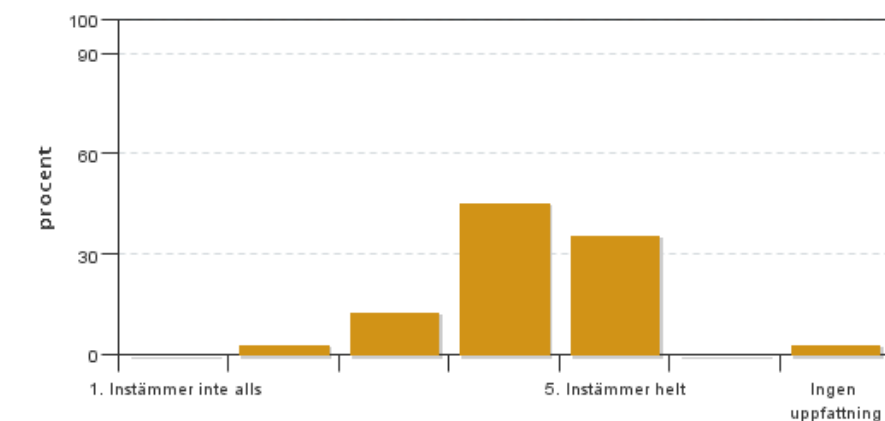


Antal svar: 31
Medel: 3,4
Median: 4

1: 1
2: 5
3: 8
4: 14
5: 3

Har ingen uppfattning: 0

9. Jag anser att kursen har berört hållbar utveckling (miljömässig, social och/eller ekonomisk hållbarhet).

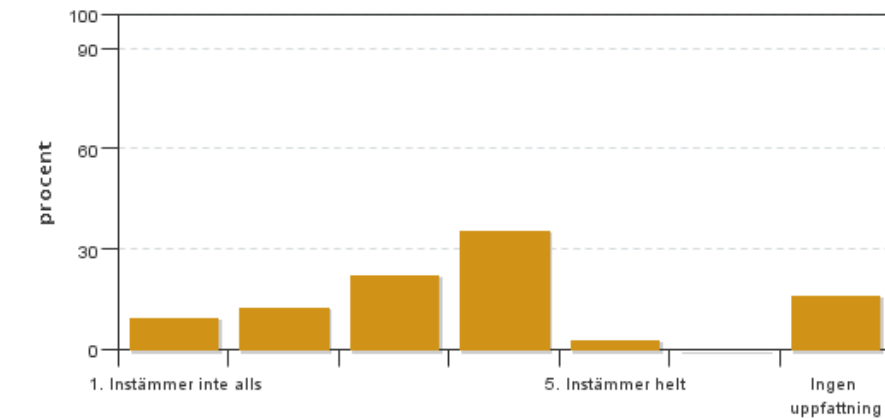


Antal svar: 31
Medel: 4,2
Median: 4

1: 0
2: 1
3: 4
4: 14
5: 11

Har ingen uppfattning: 1

10. Jag anser att kursen har berört ett genus- och jämställdhetsperspektiv i innehåll och praktik (t. ex. perspektiv på ämnet, kurslitteratur, fördelning av taltid och förekomst av härskartekniker).

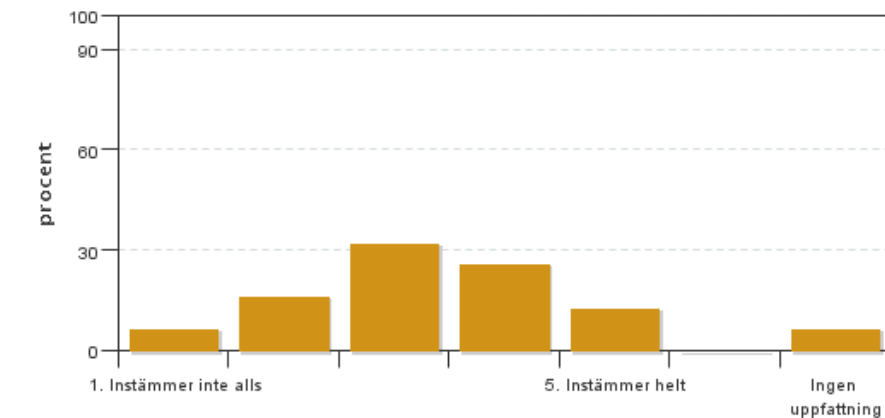


Antal svar: 31
 Medel: 3,1
 Median: 3

1: 3
 2: 4
 3: 7
 4: 11
 5: 1

Har ingen uppfattning: 5

11. Jag anser att kursen har berört internationella perspektiv.

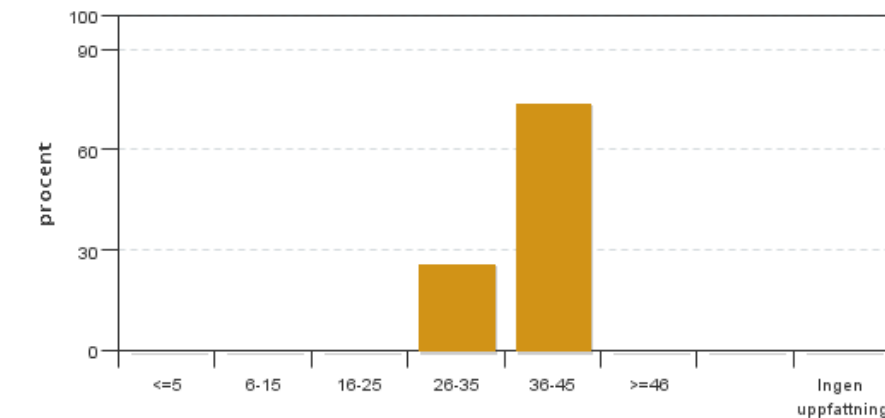


Antal svar: 31
 Medel: 3,2
 Median: 3

1: 2
 2: 5
 3: 10
 4: 8
 5: 4

Har ingen uppfattning: 2

12. Jag har i genomsnitt lagt ... timmar per vecka på kursen (inklusive schemalagd tid).



Antal svar: 31
 Medel: 37,4
 Median: 36-45

≤5: 0
 6-15: 0
 16-25: 0
 26-35: 8
 36-45: 23
 ≥46: 0

Har ingen uppfattning: 0

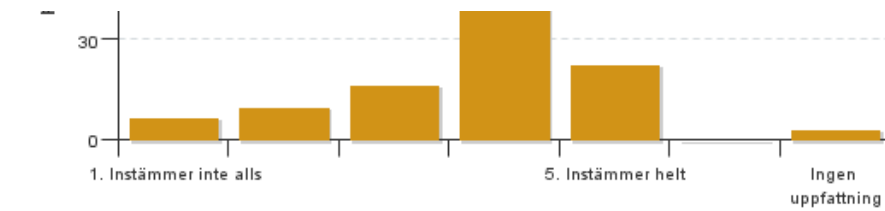
Egna frågor

13. Tycker du att tiden räckte till för momentet växtkänedom?



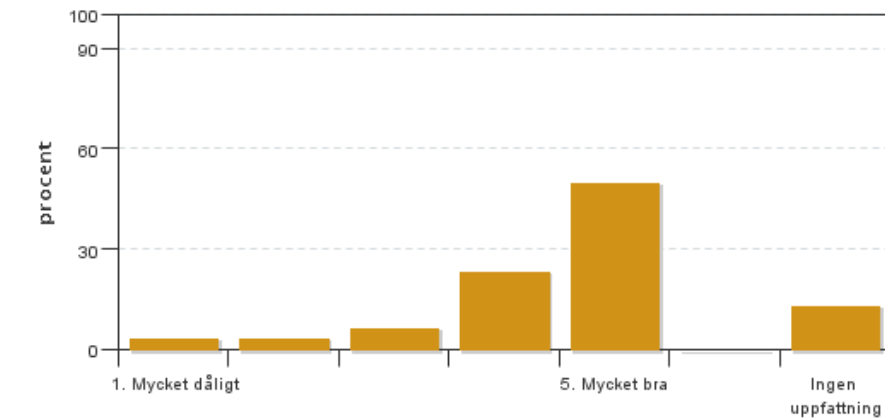
Antal svar: 31
 Medel: 3,7
 Median: 4

1: 2
 2: 3
 3: 5



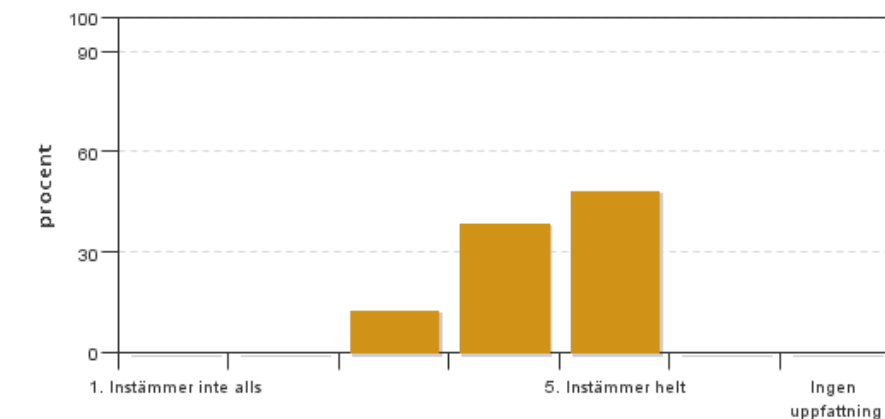
4: 13
5: 7
Har ingen uppfattning: 1

14. Vad är din åsikt om de inspelade växtvandringarna?



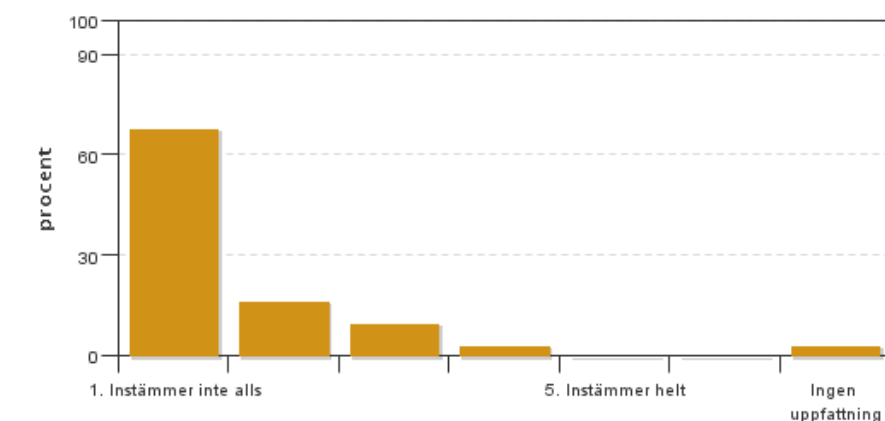
Antal svar: 30
Medel: 4,3
Median: 5
1: 1
2: 1
3: 2
4: 7
5: 15
Har ingen uppfattning: 4

15. Jag anser att uppdelningen mellan praktiska och teoretiska övningar i kursen hade en balanserad uppdelning



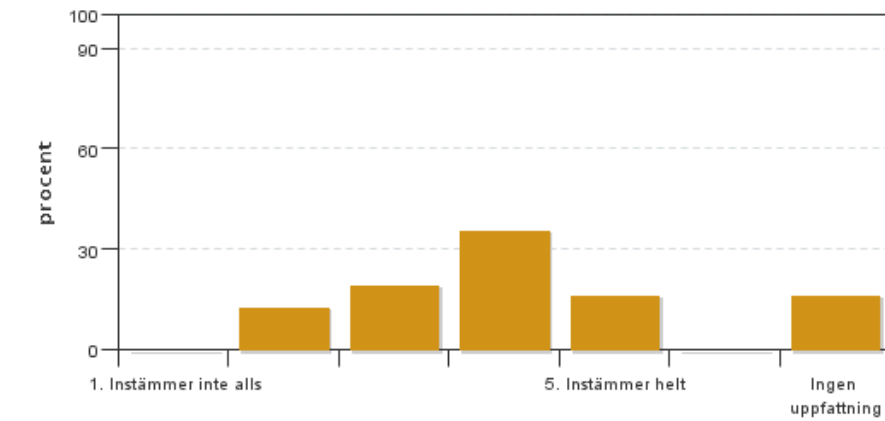
Antal svar: 31
Medel: 4,4
Median: 4
1: 0
2: 0
3: 4
4: 12
5: 15
Har ingen uppfattning: 0

16. Jag hade önskat färre praktiska övningar



Antal svar: 31
Medel: 1,5
Median: 1
1: 21
2: 5
3: 3
4: 1
5: 0
Har ingen uppfattning: 1

17. Jag hade gärna sett fler föreläsningar från bransch såsom konsultföretag och kommuner i kursen

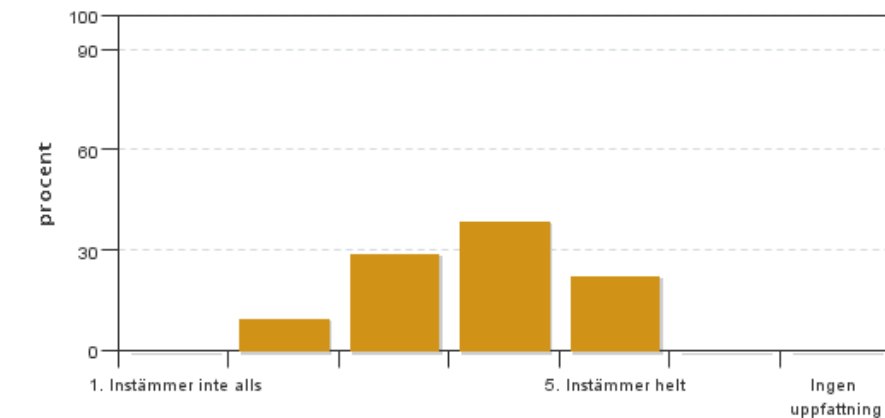


Antal svar: 31
 Medel: 3,7
 Median: 4

1: 0
 2: 4
 3: 6
 4: 11
 5: 5

Har ingen uppfattning: 5

18. Jag har kunnat se tydlig koppling och relevans mellan föreläsningar (teori), exkursion och kursuppgifter

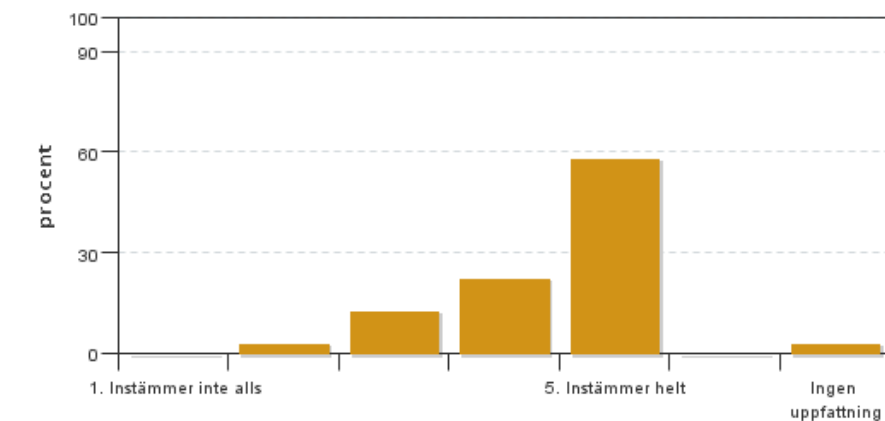


Antal svar: 31
 Medel: 3,7
 Median: 4

1: 0
 2: 3
 3: 9
 4: 12
 5: 7

Har ingen uppfattning: 0

19. Studieresan till Tjärö har varit betydelsefull för mitt kunskapsutvecklande inom ämnesområdena landskapsvård och skötsel samt yrkesrollen som 'beställare-utförare'

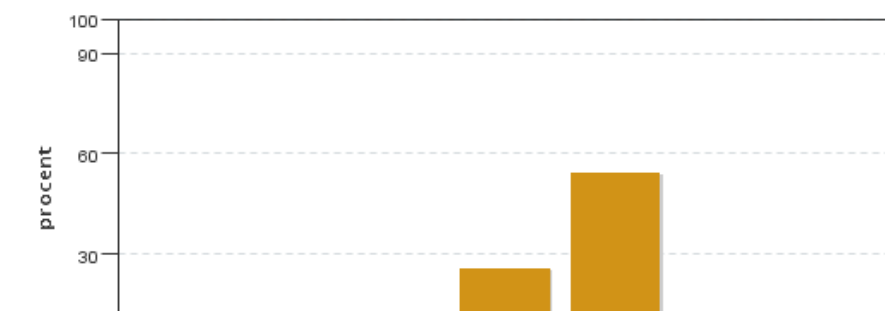


Antal svar: 31
 Medel: 4,4
 Median: 5

1: 0
 2: 1
 3: 4
 4: 7
 5: 18

Har ingen uppfattning: 1

20. Jag upplever att jag har fått snabb respons från lärarna i kursen när jag har behövt hjälp och vägledning



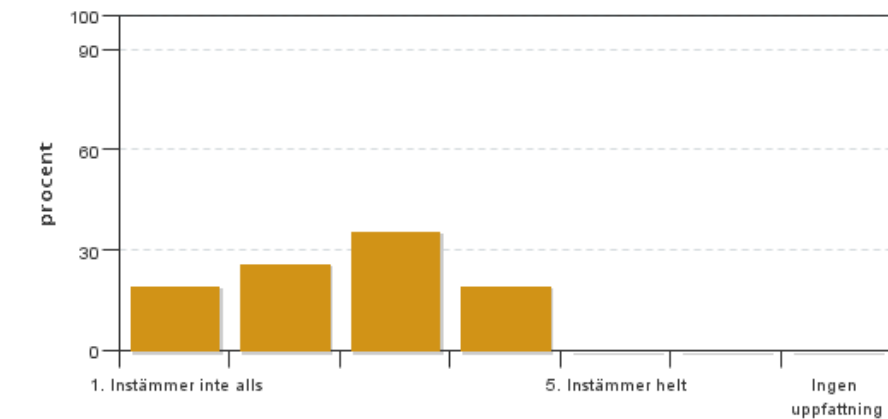
Antal svar: 31
 Medel: 4,5
 Median: 5

1: 0
 2: 1
 3: 1
 4: 8
 5: 17

Har ingen uppfattning: 4



21. Jag upplevde att Växtkännedom var en integrerad del av Parkuppgiften



Antal svar: 31

Medel: 2,5

Median: 3

1: 6

2: 8

3: 11

4: 6

5: 0

Har ingen uppfattning: 0

22. Vilka insatser tror du skulle kunna bidra till att Växtkännedom blir mer integrerad i Parkuppgiften?

Kursledarens kommentarer

Läraren har inte lämnat några kommentarer

Studentrepresentantens kommentarer

Vi tar till oss samtliga kommentarer och de är till stor hjälp för att vidare utveckla nästa års kurs.

Det vi som kursansvariga bär med oss till nästa år är att framförallt utveckla tydligare och mer konkreta uppgiftsbeskrivningar. Vi kommer också jobba vidare på att parera litteraturen och teoretiska moment med fler praktiska övningar, där landskapslaboratoriet ska få mer fokus.

Det framgår att en del studenter har upplevt vissa moment som stressande och vi ska givetvis ta till oss hur vi kan bli tydligare. Detta gäller särskilt Parkuppgiftens upplägg och hur praktik-teori hänger samman, för att förtydliga för de studenter som har mindre erfarenhet och förkunskaper kopplat till skötsel och förvaltning. Fler föreläsningar och diskussioner med verksamma i branschen (t.ex. kommuner och företag) kan ge kursen en pragmatisk förhållning och bidra till att kursens innehåll och uppgifter tydliggörs.

Hur studieresan till Helsingborg kan utvecklas till något mer matnyttigt för både ling och lark är viktigt och något vi tar med oss i planeringen. Kul att se att #pixlapiren var uppskattat!

När det kommer till Växtkännedom är det en utmaning att integrera inläring och identifiering av växter till kursens andra uppgifter. Detta kan utvecklas och vi med hjälp av vissa föreläsare, såsom studenterna nämner i kursutvärderingen, kan få möjlighet att koppla dessa växter till en långsiktig hållbarhet och användning med utgångspunkt i skötsel och förvaltning. Patrick Bellan har gjort mycket för att förankra Växtkännedom i kursens parkuppgift och vi kommer att fortsätta arbetet med detta utifrån de kommentarer och förslag som kommit in.

Sammanfattningsvis kan sägas att vi är glada att så många uppskattar de praktiska momenten; att Tjärö kan bli ett positivt minne att ta med sig. Här kan vi bli bättre på att tidigare synliggöra rollen Beställare-Utförare så att det löper mer som en röd tråd genom kursen med utgångspunkt i Tjäröresan.

Vi tar också till den respons vi fått angående hemtentamen och bär även med oss att ett övervägande flertal klarade denna galant. Momentet var nytt för årets kurs och vi tror att längre tid för tentan tillsammans med ett halvvägs-seminarium kans hjälpa till att förtydliga litteraturens koppling till kursens praktiska moment och övergripande innehåll.

Vi har en relativt jämn balans mellan representationen av manliga och kvinnliga föreläsare i kursen, samtidigt som vi ser att det finns moment, t.ex. Tjärö som har blivit mansdominerade. Vi kommer att fortsätta jobba tillsammans med

Björn Wiström som gör en enorm insats för att resn ska fungera så bra som det gör, för att göra handlednings- och redovisningsmomenten ännu bättre.

Om någon föreläsare uttryckt sig plumpt eller haft en otrevlig jargong ber vi om ursäkt till de studenter som upplevt detta stötande; många gånger har det i största sannolikhet inte alls varit meningen.

Kursteamet

Anna och Johanna

Kontakta support: it-stod@slu.se - 018-67 6600