



Studio 2 - Staden och boplatzen LK0301, 40099.1920

15 Hp
Studietakt = 100%
Nivå och djup = Grund -
Kursledare = Maria Kylin

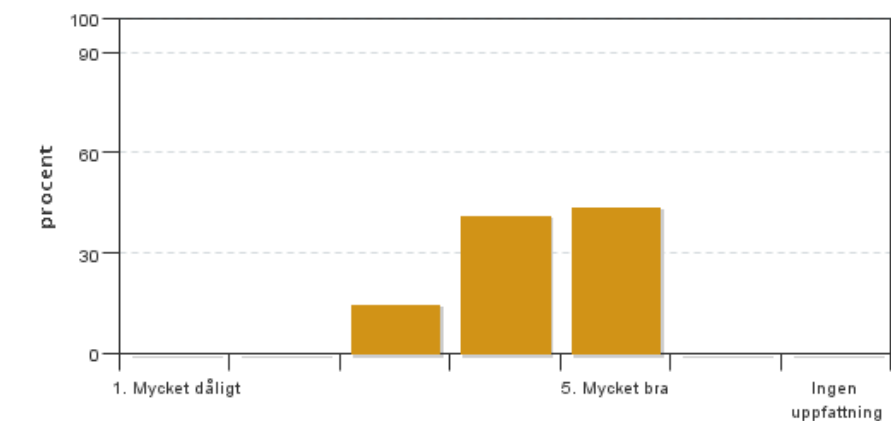
Värderingsresultat

Värderingsperiod: 2020-06-04 - 2020-06-21

Antal svar 41
Studentantal 49
Svarsfrekvens 83 %

Obligatoriska standardfrågor

1. Mitt helhetsintryck av kursen är:

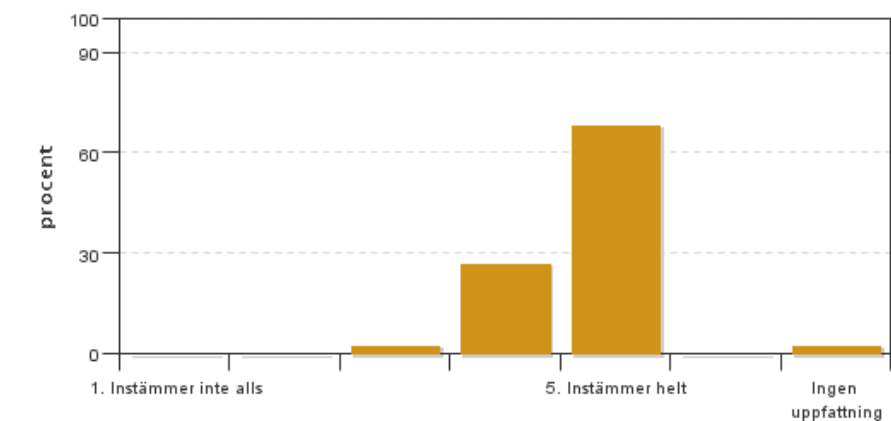


Antal svar: 41
Medel: 4,3
Median: 4

1: 0
2: 0
3: 6
4: 17
5: 18

Har ingen uppfattning: 0

2. Jag anser att kursens innehåll hade en tydlig koppling till kursens lärandemål.

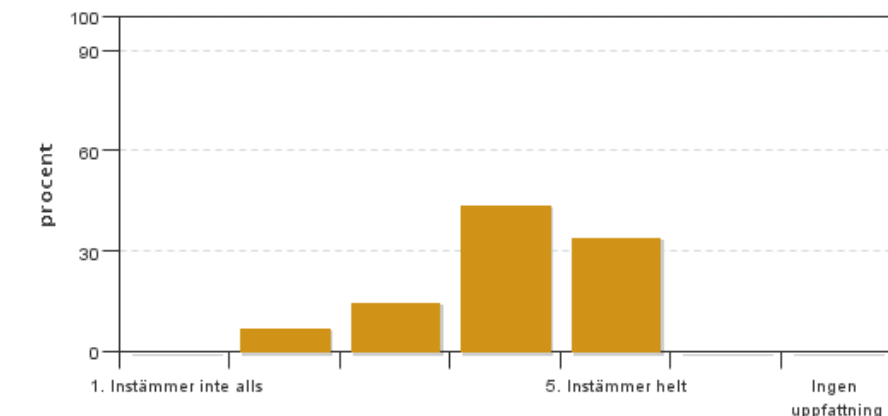


Antal svar: 41
Medel: 4,7
Median: 5

1: 0
2: 0
3: 1
4: 11
5: 28

Har ingen uppfattning: 1

3. Mina förkunskaper var tillräckliga för att tillgodogöra mig kursen.

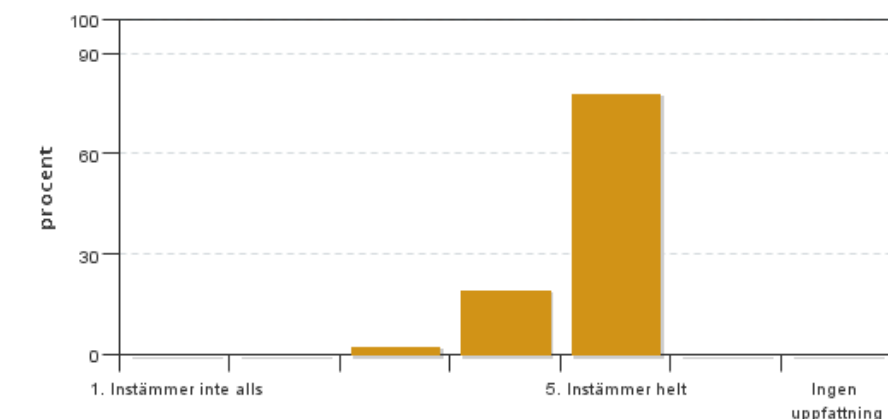


Antal svar: 41
Medel: 4,0
Median: 4

1: 0
2: 3
3: 6
4: 18
5: 14

Har ingen uppfattning: 0

4. Jag anser att kursinformationen var lättillgänglig.

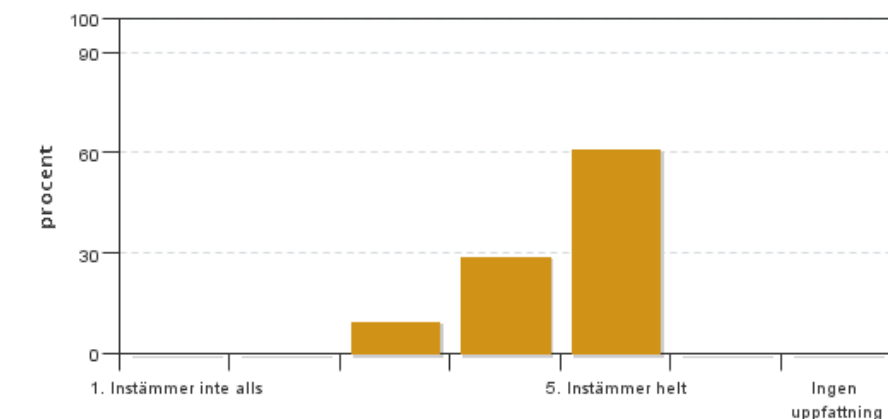


Antal svar: 41
Medel: 4,8
Median: 5

1: 0
2: 0
3: 1
4: 8
5: 32

Har ingen uppfattning: 0

5. Kursens lärandemoment (föreläsningar, litteratur, övningar med mera) har stöttat mitt lärande.

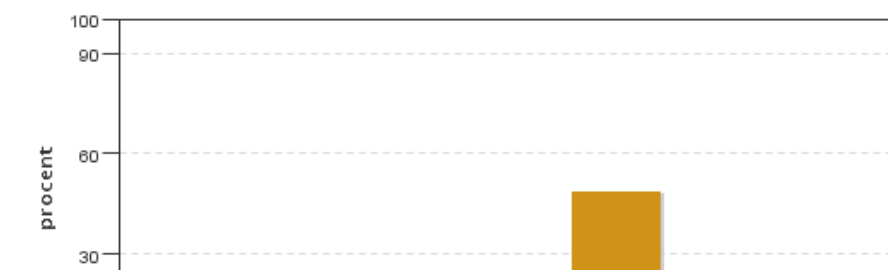


Antal svar: 41
Medel: 4,5
Median: 5

1: 0
2: 0
3: 4
4: 12
5: 25

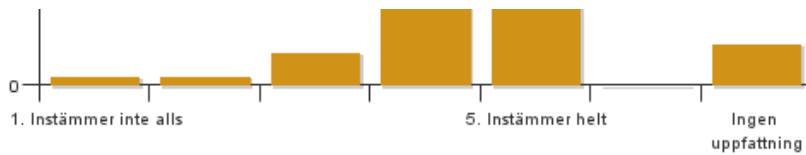
Har ingen uppfattning: 0

6. Jag anser att den sociala lärmiljön har varit inkluderande där olika tankar respekterades.



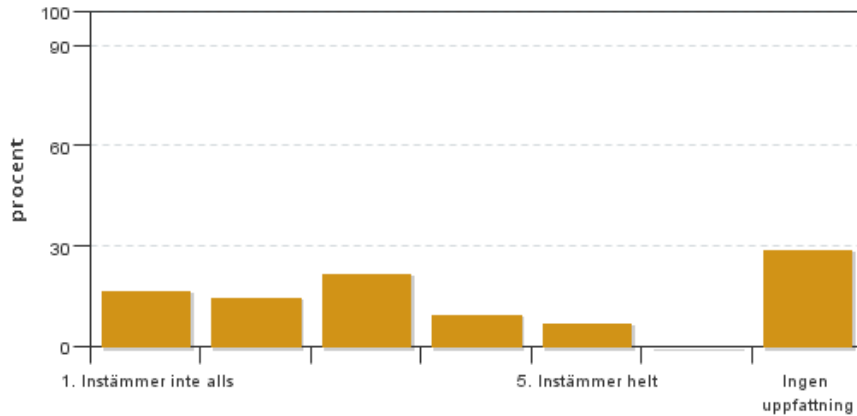
Antal svar: 41
Medel: 4,3
Median: 5

1: 1
2: 1
3: 4
4: 10
5: 20



Har ingen uppfattning: 5

7. Jag anser att den fysiska lärmiljön (exempelvis lokaler och utrustning) var tillfredställande.

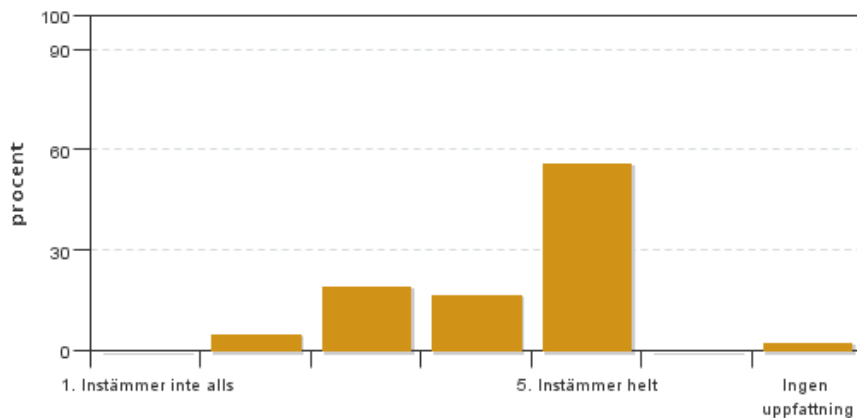


Antal svar: 41
Medel: 2,7
Median: 3

1: 7
2: 6
3: 9
4: 4
5: 3

Har ingen uppfattning: 12

8. Examinationen/-erna gav mig möjlighet att visa vad jag lärt mig under kursen, se lärandemål.

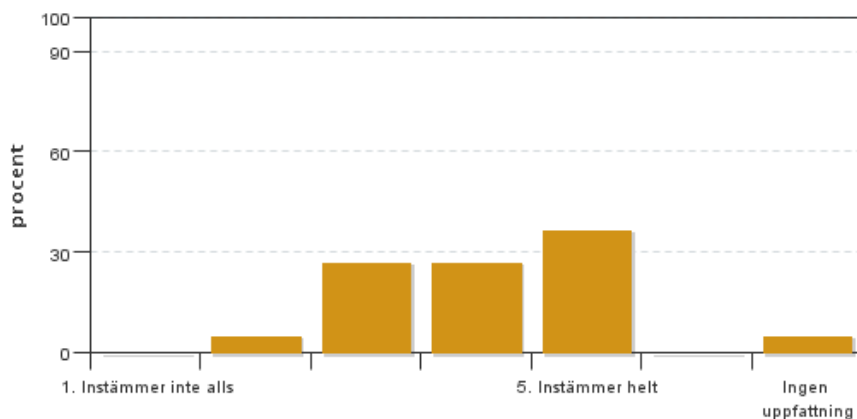


Antal svar: 41
Medel: 4,3
Median: 5

1: 0
2: 2
3: 8
4: 7
5: 23

Har ingen uppfattning: 1

9. Jag anser att kursen har berört hållbar utveckling (miljömässig, social och/eller ekonomisk hållbarhet).

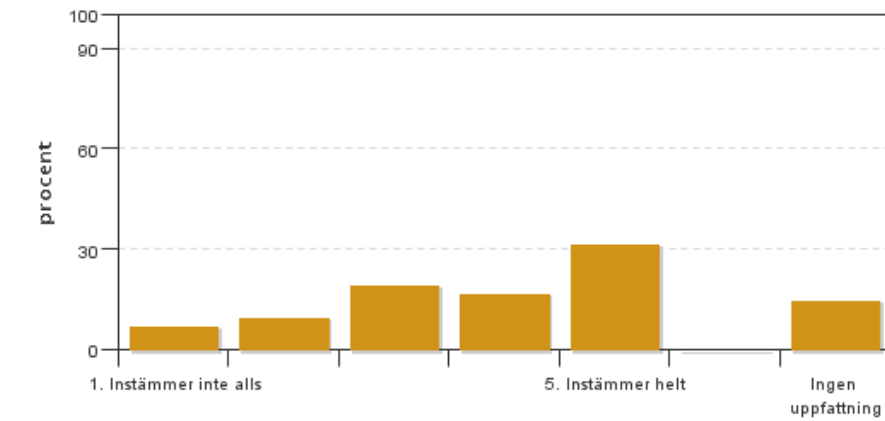


Antal svar: 41
Medel: 4,0
Median: 4

1: 0
2: 2
3: 11
4: 11
5: 15

Har ingen uppfattning: 2

10. Jag anser att kursen har berört ett genus- och jämställdhetsperspektiv i innehåll och praktik (t. ex. perspektiv på ämnet, kurslitteratur, fördelning av taltid och förekomst av härskartekniker).

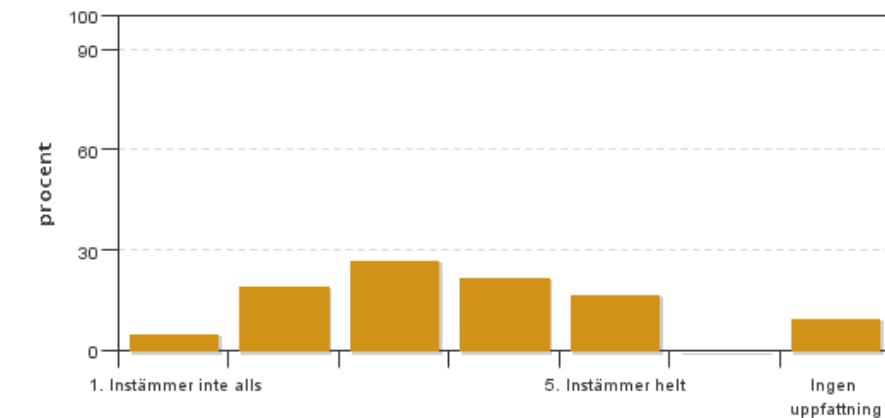


Antal svar: 41
 Medel: 3,7
 Median: 4

1: 3
 2: 4
 3: 8
 4: 7
 5: 13

Har ingen uppfattning: 6

11. Jag anser att kursen har berört internationella perspektiv.

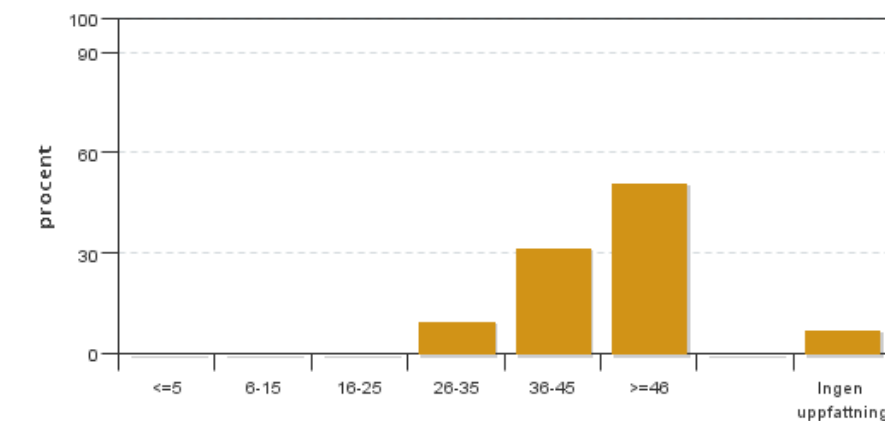


Antal svar: 41
 Medel: 3,3
 Median: 3

1: 2
 2: 8
 3: 11
 4: 9
 5: 7

Har ingen uppfattning: 4

12. Jag har i genomsnitt lagt ... timmar per vecka på kursen (inklusive schemalagd tid).

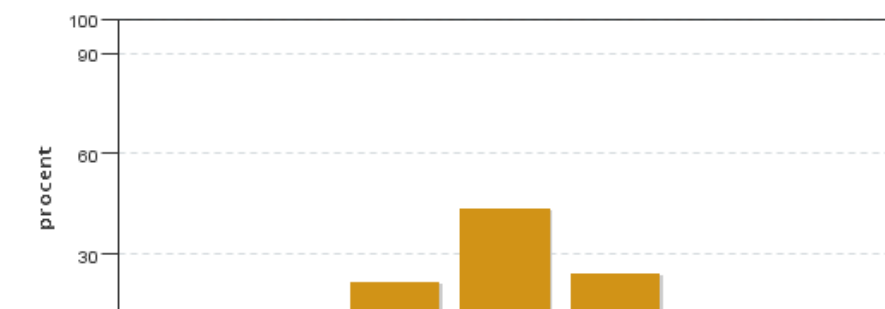


Antal svar: 41
 Medel: 42,3
 Median: ≥46

≤5: 0
 6-15: 0
 16-25: 0
 26-35: 4
 36-45: 13
 ≥46: 21

Har ingen uppfattning: 3

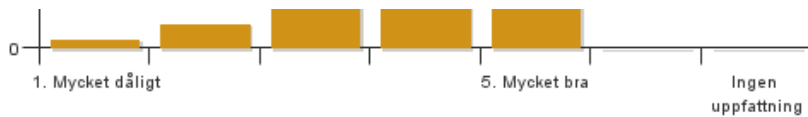
13. Vad är ditt helhetsintryck av att utbildningen genomförts på distans?



Antal svar: 41
 Medel: 3,8
 Median: 4

1: 1
 2: 3
 3: 9
 4: 18
 5: 10

Har ingen uppfattning: 0



14. Vad fungerade väl i undervisningen på distans?

15. Vad fungerade mindre väl i undervisningen på distans?

Egna frågor

16. Hur har handledningen fungerat på distans?

16. Hur har föreläsningarna fungerat på distans?

16. Hur upplever ni redovisningarna och kritiken på distans?

16. Skriv fritt om era intryck och åsikter kring kursen. Ge gärna förslag på förbättringar om kursen ännu en gång måste gå på distans.

Kursledarens kommentarer

Detta var första gången som ett "nytt" lärargäng skulle ta sig an Studio 2. Under tre månader förbereddes kursen med övningar, kommunkontakter och kurshemsidor. En vecka innan kursen skulle starta fick vi besked om att den skulle gå på distans. Vid den tidpunkten så kändes det omöjligt, på tre dagar fick vi lägga upp en "plan B" och vi startade kursen under tiden som vi planerade för hur vi skulle genomföra alla moment i kursen. Detta gjorde att det blev längre tid för de första momenten i förhållande till de sista momenten i kursen. Sista delövningen "Bostadsgården" fick för lite tid i förhållande till delövning "Koncept" och "Struktur". Delövning "Struktur" var inte så meningsfull med Phyllaterion som övningsområde, detta på grund av skala och av komplexiteten i övningsområdet. Trots allt genomfördes kursen med ok. resultat tack vare ett fantastiskt lärargäng och mycket tålmodiga och glada studenter

Det som inte fungerat kvalitetsmässigt i kursen:

- Gränsdragningar mellan material och detaljeringsgrad har studenterna inte greppat. Stefan L kommer ha ett stort jobb med detta i deras första kurs i trean.
- Linjeföring där flera gångstigar, buskage och annat får konstig linjeföring och gestaltning.
- Inte lika djup uppfattning om skalskillnader

Det som har fungerat:

- Ganska ok. layout
- Ok helhetsgrepp om olika skalor och hur de hänger ihop
- Lärt sig illustratör på ett sätt som inte många andra kan

Till nästa år:

- Hoppas vi kursen går normalt. Om den inte ska köras normalt så kommer vi lägga om tiderna för de olika övningarna.
- Kommer vi använda Trelleborgs kommun igen, mycket trevligt samarbete
- Ska vi köra det i ungefär samma lärargäng (förhoppningsvis)
- Fundera på övningsområde i förhållande till Strukturplan

Maria

Studentrepresentantens kommentarer

Studentrepresentanten har inte lämnat några kommentarer

Kontakta support: it-stod@slu.se - 018-67 6600