



## Möte med landskap 2 LK0297, 20105.1920

15 Hp  
Studietakt = 100%  
Nivå och djup = Grund  
Kursledare = Kristin Wegren

### Värderingsresultat

---

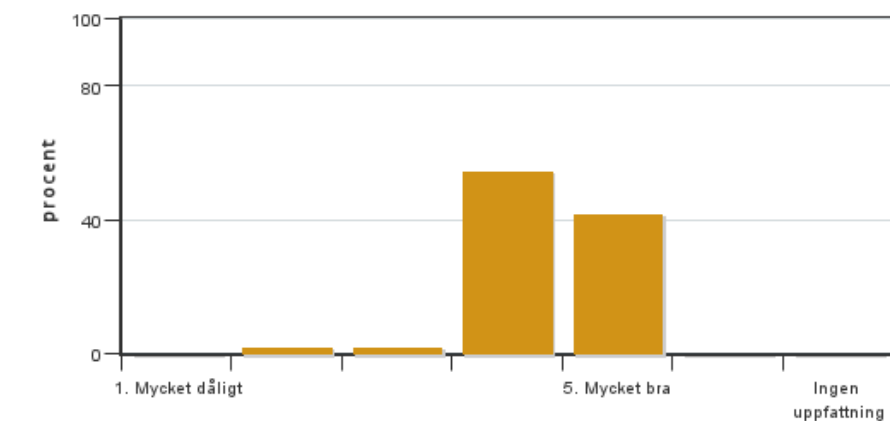
Värderingsperiod: 2020-01-12 - 2020-02-02

Antal svar 55  
Studentantal 60  
Svarsfrekvens 91 %

### Obligatoriska standardfrågor

---

#### 1. Mitt helhetsintryck av kursen är:

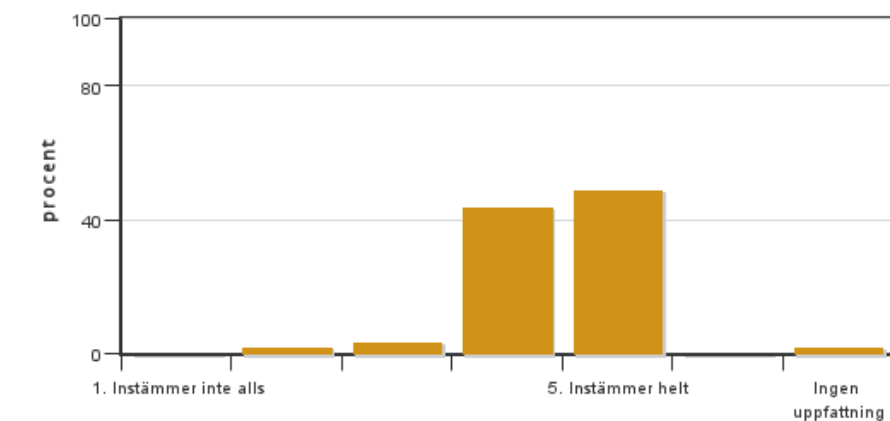


Antal svar: 55  
Medel: 4,4  
Median: 4

1: 0  
2: 1  
3: 1  
4: 30  
5: 23

Har ingen uppfattning: 0

#### 2. Jag anser att kursens innehåll hade en tydlig koppling till kursens lärandemål.

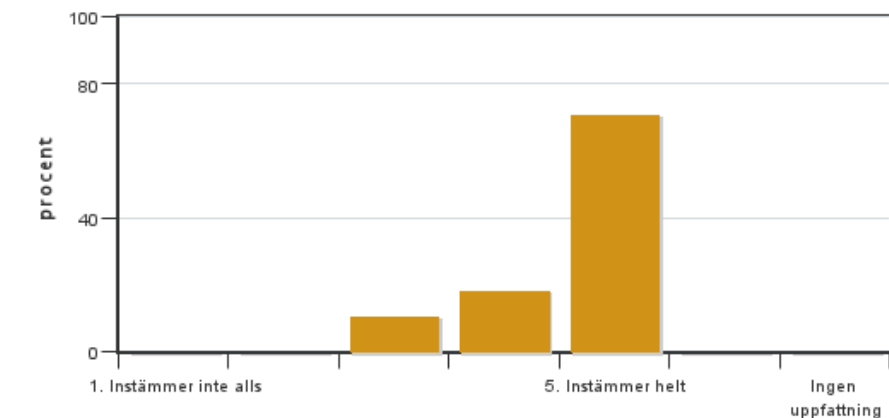


Antal svar: 55  
Medel: 4,4  
Median: 4

1: 0  
2: 1  
3: 2  
4: 24  
5: 27

Har ingen uppfattning: 1

**3. Mina förkunskaper var tillräckliga för att tillgodogöra mig kursen.**

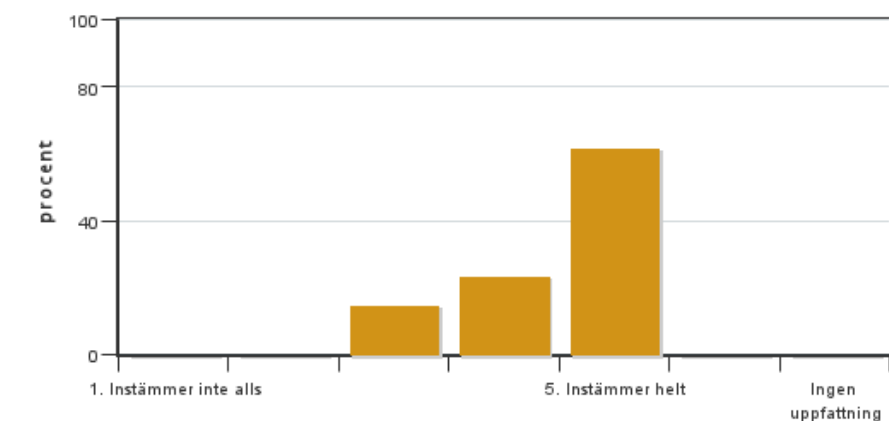


Antal svar: 55  
Medel: 4,6  
Median: 5

1: 0  
2: 0  
3: 6  
4: 10  
5: 39

Har ingen uppfattning: 0

**4. Jag anser att kursinformationen var lättillgänglig.**

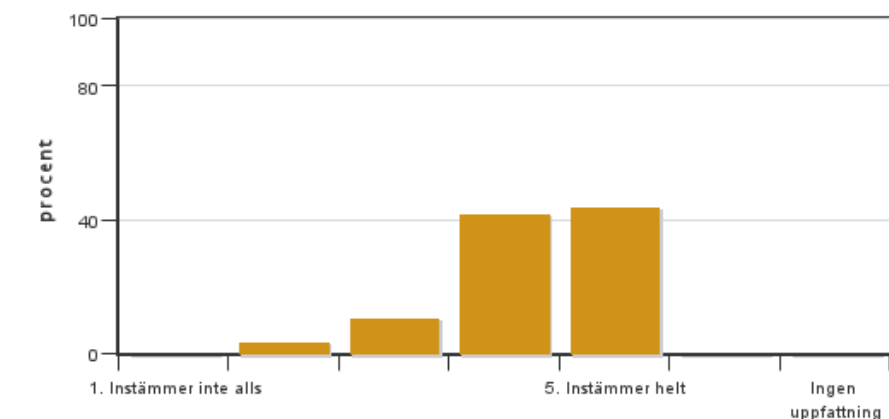


Antal svar: 55  
Medel: 4,5  
Median: 5

1: 0  
2: 0  
3: 8  
4: 13  
5: 34

Har ingen uppfattning: 0

**5. Kursens lärandemoment (föreläsningar, litteratur, övningar med mera) har stöttat mitt lärande.**



Antal svar: 55  
Medel: 4,3  
Median: 4

1: 0  
2: 2  
3: 6  
4: 23  
5: 24

Har ingen uppfattning: 0

**6. Jag anser att den sociala lärmiljön har varit inkluderande där olika tankar respekterades.**



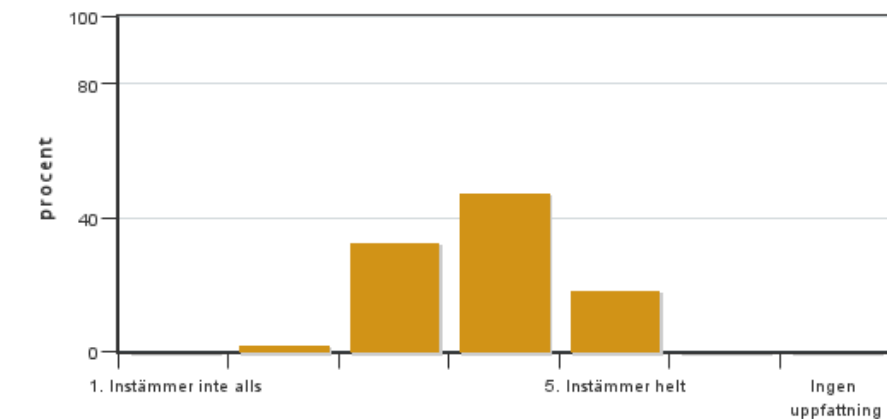
Antal svar: 55  
Medel: 4,6  
Median: 5

1: 0  
2: 1  
3: 3  
4: 14  
5: 37



Har ingen uppfattning: 0

**7. Jag anser att den fysiska lärmiljön (exempelvis lokaler och utrustning) var tillfredställande.**



Antal svar: 55

Medel: 3,8

Median: 4

1: 0

2: 1

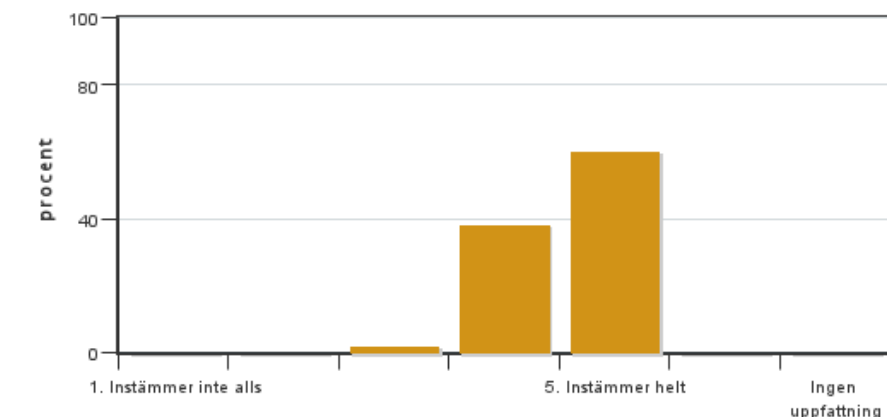
3: 18

4: 26

5: 10

Har ingen uppfattning: 0

**8. Examinationen/-erna gav mig möjlighet att visa vad jag lärt mig under kursen, se lärandemål.**



Antal svar: 55

Medel: 4,6

Median: 5

1: 0

2: 0

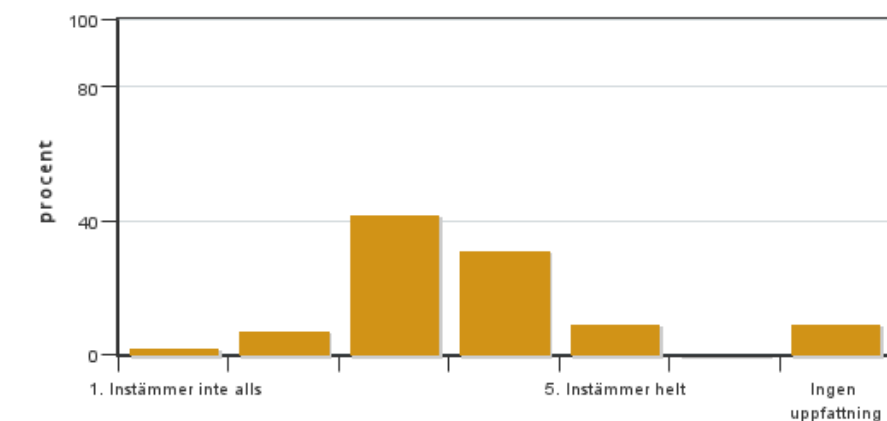
3: 1

4: 21

5: 33

Har ingen uppfattning: 0

**9. Jag anser att kursen har berört hållbar utveckling (miljömässig, social och/eller ekonomisk hållbarhet).**



Antal svar: 55

Medel: 3,4

Median: 3

1: 1

2: 4

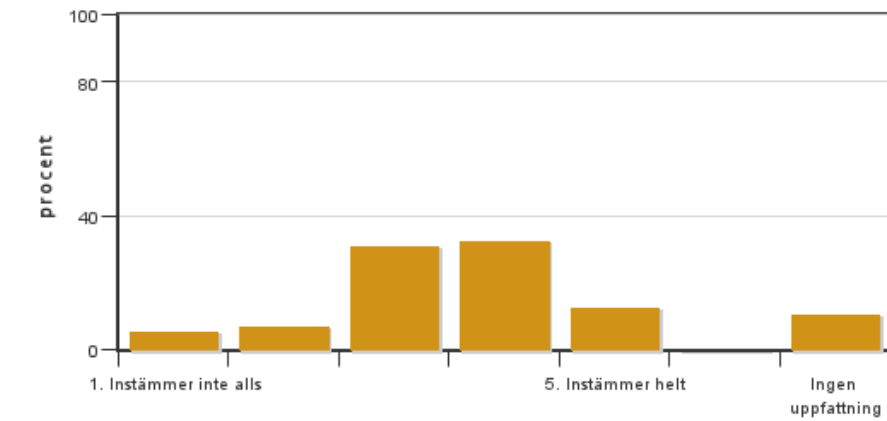
3: 23

4: 17

5: 5

Har ingen uppfattning: 5

**10. Jag anser att kursen har berört ett genus- och jämställdhetsperspektiv i innehåll och praktik (t. ex. perspektiv på ämnet, kurslitteratur, fördelning av taltid och förekomst av härskartekniker).**

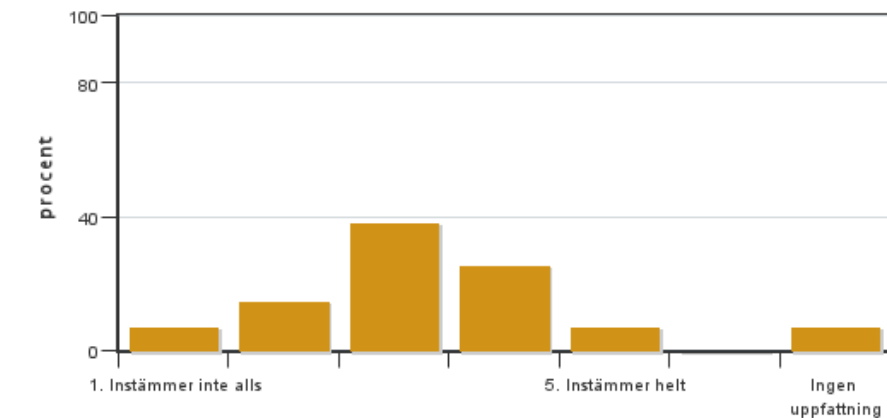


Antal svar: 55  
 Medel: 3,4  
 Median: 4

1: 3  
 2: 4  
 3: 17  
 4: 18  
 5: 7

Har ingen uppfattning: 6

**11. Jag anser att kursen har berört internationella perspektiv.**

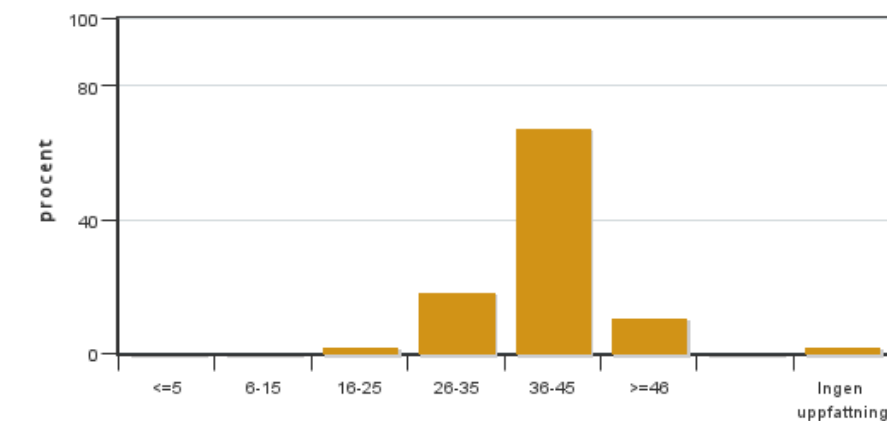


Antal svar: 55  
 Medel: 3,1  
 Median: 3

1: 4  
 2: 8  
 3: 21  
 4: 14  
 5: 4

Har ingen uppfattning: 4

**12. Jag har i genomsnitt lagt ... timmar per vecka på kursen (inklusive schemalagd tid).**



Antal svar: 55  
 Medel: 38,4  
 Median: 36-45

≤5: 0  
 6-15: 0  
 16-25: 1  
 26-35: 10  
 36-45: 37  
 ≥46: 6

Har ingen uppfattning: 1

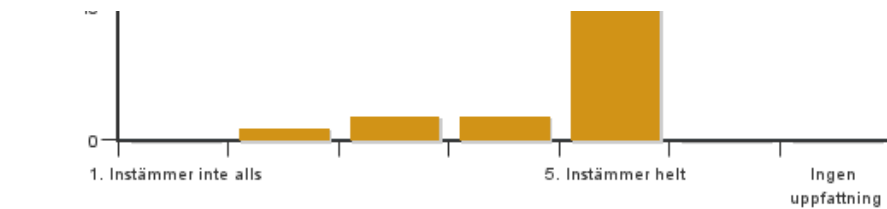
**Egna frågor**

**13. Växtvandringar och "Kvistbonanza" har varit ett bra stöd för inläringen av lignoser.**



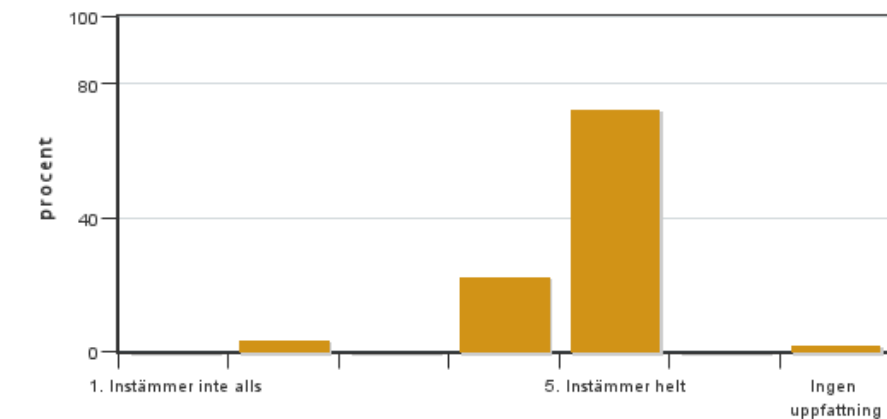
Antal svar: 55  
 Medel: 4,7  
 Median: 5

1: 0  
 2: 2  
 3: 4



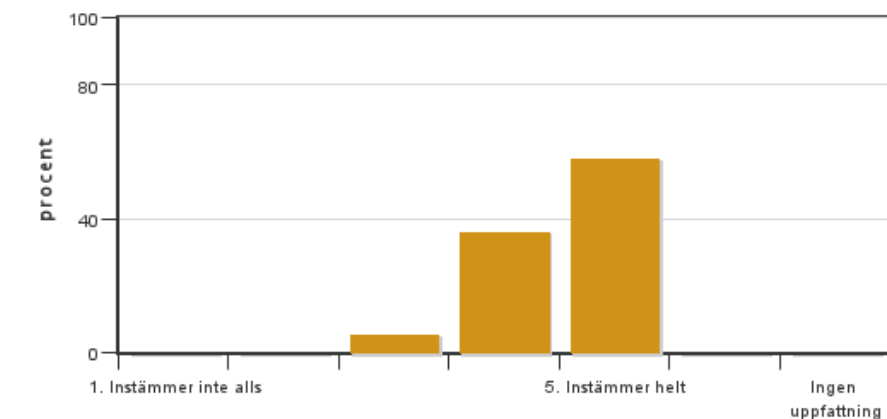
4: 4  
5: 45  
Har ingen uppfattning: 0

**14. Studieresan erbjöd relevanta referenser i form av historiska miljöer och samtida landskapsarkitektur.**



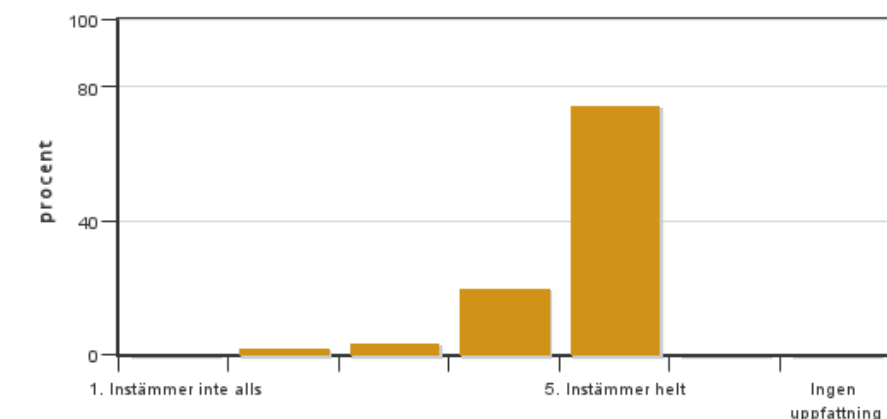
Antal svar: 54  
Medel: 4,7  
Median: 5  
1: 0  
2: 2  
3: 0  
4: 12  
5: 39  
Har ingen uppfattning: 1

**15. Verktyg och arbetsmetoder för att undersöka och representera plats och rum har tränats.**



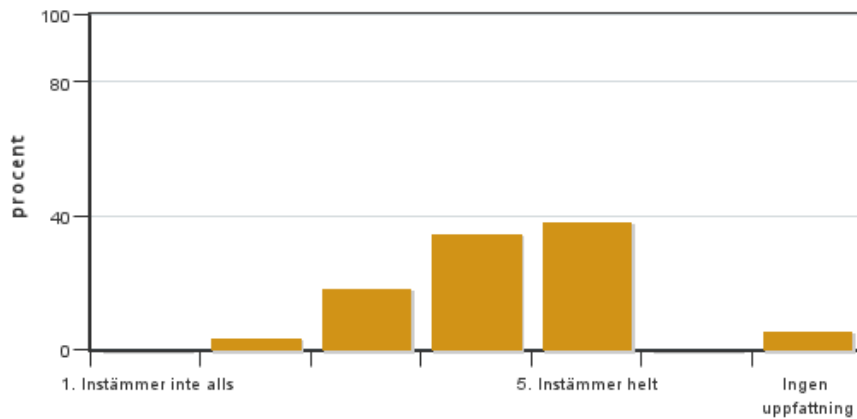
Antal svar: 55  
Medel: 4,5  
Median: 5  
1: 0  
2: 0  
3: 3  
4: 20  
5: 32  
Har ingen uppfattning: 0

**16. Exempel: Skiss, modellarbete och analys.**



Antal svar: 55  
Medel: 4,7  
Median: 5  
1: 0  
2: 1  
3: 2  
4: 11  
5: 41  
Har ingen uppfattning: 0

**17. Exempel: Grundläggande ljus- och färglära.**

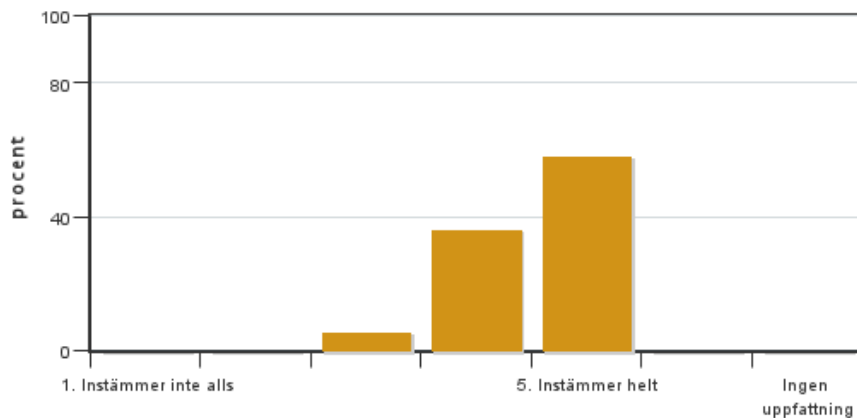


Antal svar: 55  
 Medel: 4,1  
 Median: 4

1: 0  
 2: 2  
 3: 10  
 4: 19  
 5: 21

Har ingen uppfattning: 3

**18. Exempel: Illustrationsteknik, representationsmetoder (plan, sektion, perspektiv mm)**

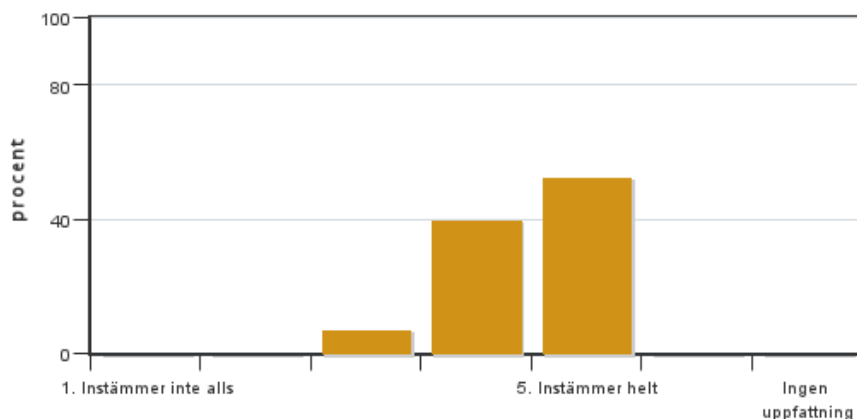


Antal svar: 55  
 Medel: 4,5  
 Median: 5

1: 0  
 2: 0  
 3: 3  
 4: 20  
 5: 32

Har ingen uppfattning: 0

**19. Relevanta metoder för att presentera/kommunicera ett budskap i ord och bild har tränats. (Genom muntlig framställning, gestaltungsförslag, utställningsarbete, portfolio mm)**

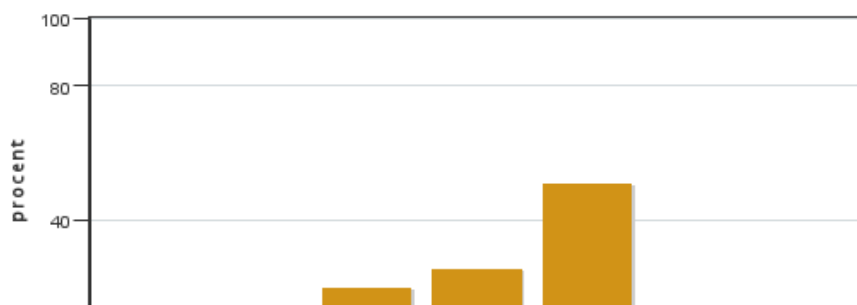


Antal svar: 55  
 Medel: 4,5  
 Median: 5

1: 0  
 2: 0  
 3: 4  
 4: 22  
 5: 29

Har ingen uppfattning: 0

**20. Inför skrivuppgiften om Sorgenfri erbjöds tillräckligt stöd kring sökning, referenser och vetenskapligt skrivande.**



Antal svar: 55  
 Medel: 4,2  
 Median: 5

1: 0  
 2: 2  
 3: 11  
 4: 14  
 5: 28

Har ingen uppfattning: 0



## Kursledarens kommentarer

---

Kursen har överlag fått en fin respons. Innehållet har ansetts relevant, varierande och tillgängligt. Vi ser hos studenterna en självsäkerhet i att kunna leverera i processens olika faser och att ändamålsenligt behärska landskapsarkitekturens grundläggande verktyg och arbetsmetoder.

Av alla konstruktiva och goda idéer i kursvärderingen tar vi bland annat fasta på att till nästa år utveckla kursen genom att:

1. Införa gruppfeedback
2. Använda motläsning av annan students arbete i samband med skrivuppgiften
3. Se över tidsåtgången för vissa moment och förtydliga rubrik/beskrivning
4. Sträva efter att om möjligt undvika Ateljén som föreläsningssal eftersom den är dåligt anpassad för detta, i huvudsak endast ha praktiskt arbete där.

## Studentrepresentantens kommentarer

---

Över lag har intrycket av kursen varit mycket gott. Innehållet har ansetts vara välplanerat och relevant. Kursledningen verkar ha tagit till sig studenternas feedback på ett bra sätt. Här följer en sammanställning av de vanligast förekommande kommentarerna:

1. Vissa övningar har uppfattats som onödigt utdragna och hade kunnat klaras av på kortare tid.
2. Intrycket av ateljén är över lag dåligt. Lokalen upplevs som oergonomisk och dåligt anpassad för att hålla föreläsningar i. Det har dessutom förekommit skadedjur, särskilt under utställningsproduktionen.
3. Studenterna upplever att miljömässig hållbarhet har betonats mer än social och ekonomisk hållbarhet.
4. Fler kvinnliga förebilder efterfrågas.
5. Ljus- & färglära har varit uppskattade moment, och många ser gärna att dessa får ta större plats i kursen. Detsamma gäller för Jitkas föreläsning om ritteknik.
6. Förberedelserna inför växttentan var väldigt bra och uppskattades mycket.

Jag och alla andra studenter vill tacka Kristin och kursens övriga lärare för en fin kurs!