



Möte med landskap 1 LK0296, 10209.1920

15 Hp
Studietakt = 100%
Nivå och djup = Grund -
Kursledare = Stefan Sundblad

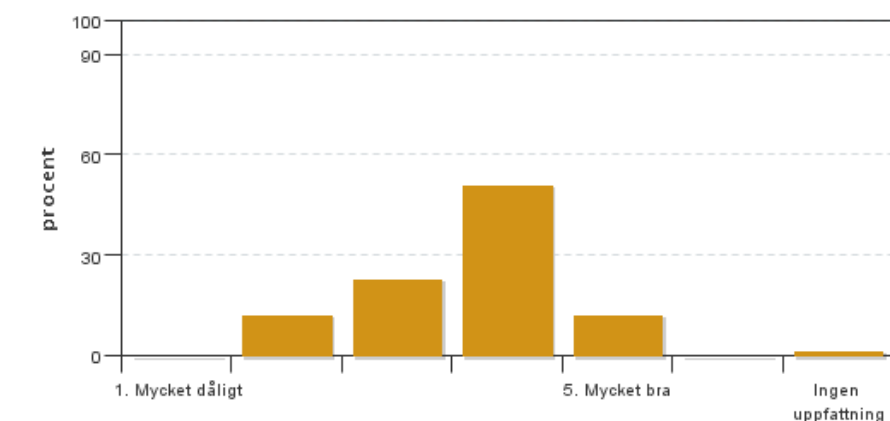
Värderingsresultat

Värderingsperiod: 2019-10-24 - 2019-11-14

Antal svar 57
Studentantal 61
Svarsfrekvens 93 %

Obligatoriska standardfrågor

1. Mitt helhetsintryck av kursen är:

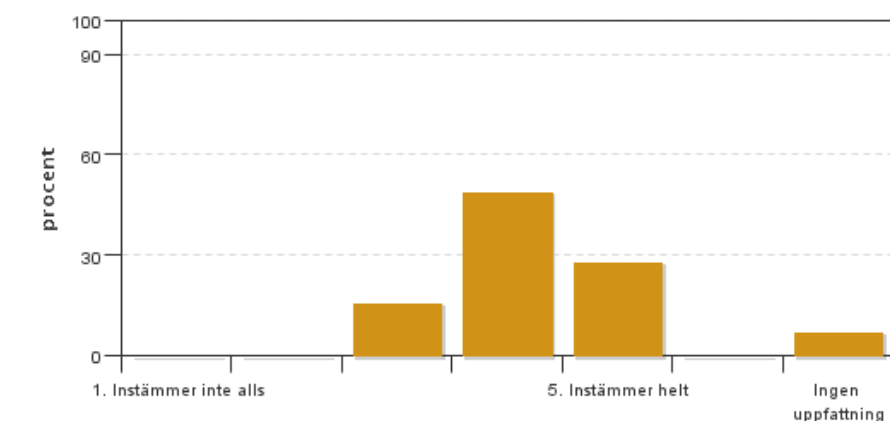


Antal svar: 57
Medel: 3,6
Median: 4

1: 0
2: 7
3: 13
4: 29
5: 7

Har ingen uppfattning: 1

2. Jag anser att kursens innehåll hade en tydlig koppling till kursens lärandemål.

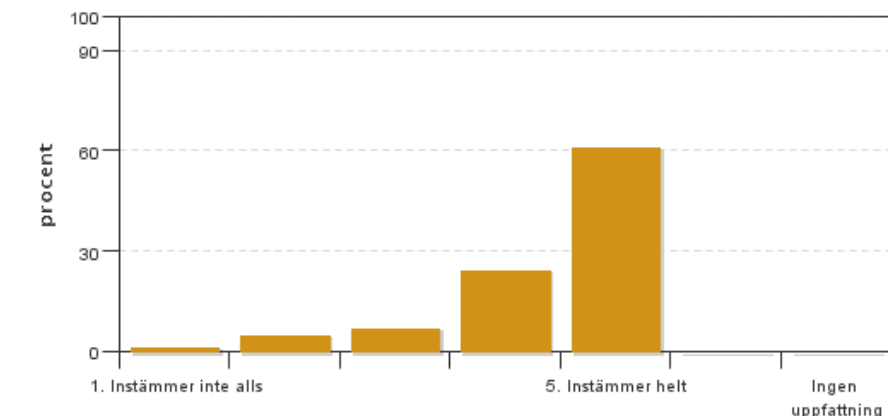


Antal svar: 57
Medel: 4,1
Median: 4

1: 0
2: 0
3: 9
4: 28
5: 16

Har ingen uppfattning: 4

3. Mina förkunskaper var tillräckliga för att tillgodogöra mig kursen.

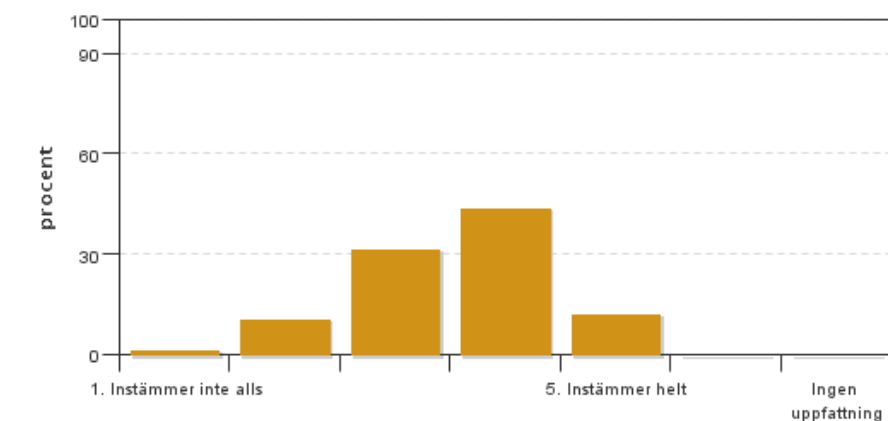


Antal svar: 57
Medel: 4,4
Median: 5

1: 1
2: 3
3: 4
4: 14
5: 35

Har ingen uppfattning: 0

4. Jag anser att kursinformationen var lättillgänglig.

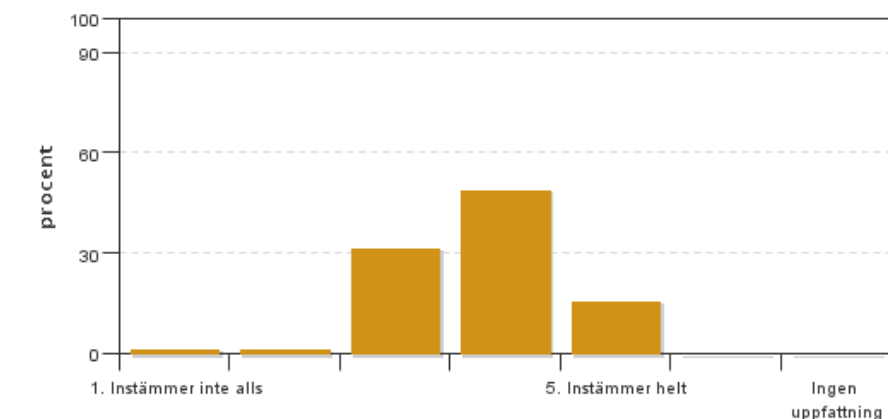


Antal svar: 57
Medel: 3,5
Median: 4

1: 1
2: 6
3: 18
4: 25
5: 7

Har ingen uppfattning: 0

5. Kursens lärandemoment (föreläsningar, litteratur, övningar med mera) har stöttat mitt lärande.

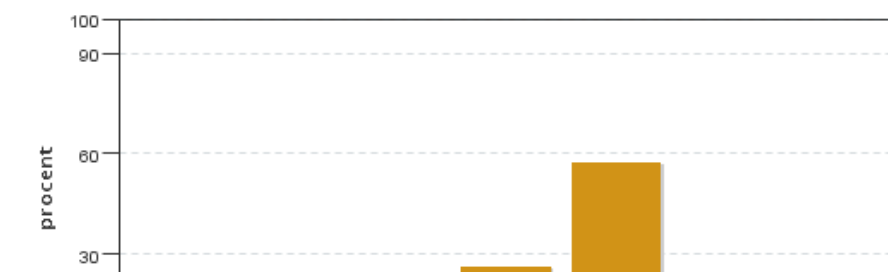


Antal svar: 57
Medel: 3,8
Median: 4

1: 1
2: 1
3: 18
4: 28
5: 9

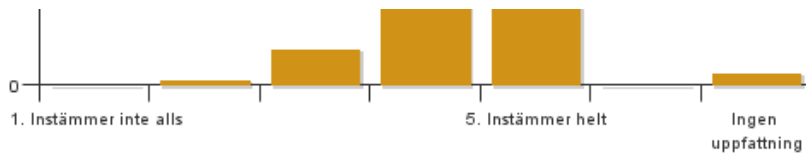
Har ingen uppfattning: 0

6. Jag anser att den sociala lärmiljön har varit inkluderande där olika tankar respekterades.



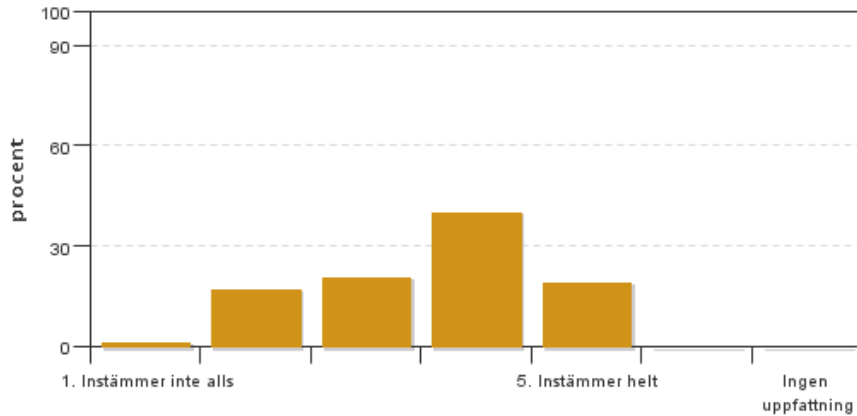
Antal svar: 57
Medel: 4,5
Median: 5

1: 0
2: 1
3: 6
4: 15
5: 33



Har ingen uppfattning: 2

7. Jag anser att den fysiska lärmiljön (exempelvis lokaler och utrustning) var tillfredställande.

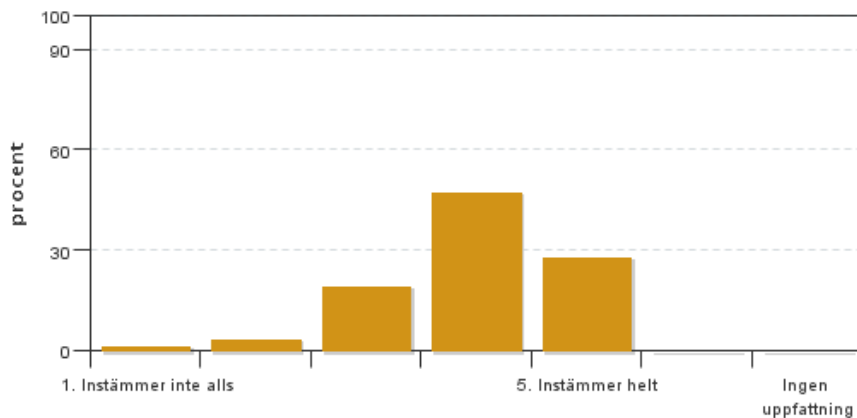


Antal svar: 57
Medel: 3,6
Median: 4

1: 1
2: 10
3: 12
4: 23
5: 11

Har ingen uppfattning: 0

8. Examinationen/-erna gav mig möjlighet att visa vad jag lärt mig under kursen, se lärandemål.

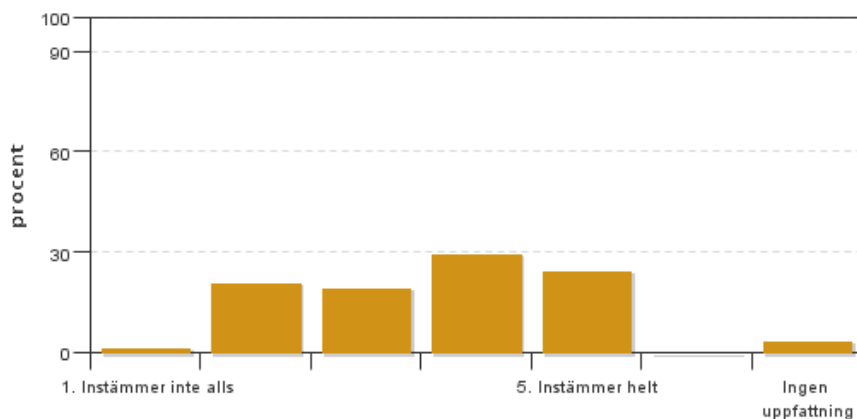


Antal svar: 57
Medel: 4,0
Median: 4

1: 1
2: 2
3: 11
4: 27
5: 16

Har ingen uppfattning: 0

9. Jag anser att kursen har berört hållbar utveckling (miljömässig, social och/eller ekonomisk hållbarhet).

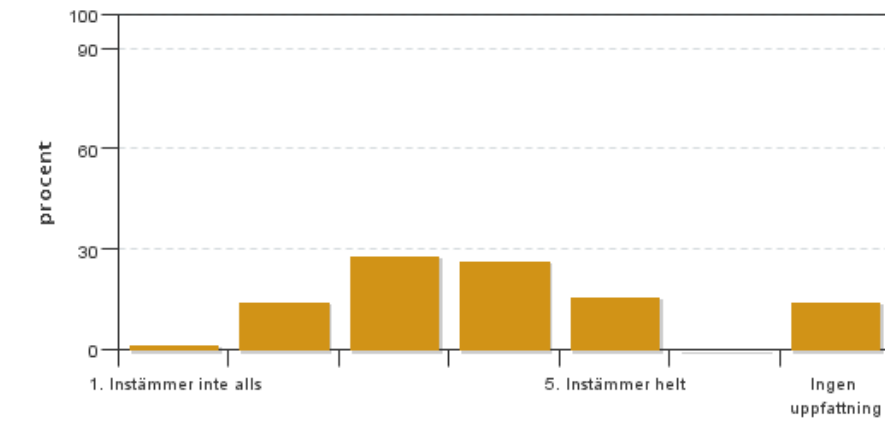


Antal svar: 57
Medel: 3,6
Median: 4

1: 1
2: 12
3: 11
4: 17
5: 14

Har ingen uppfattning: 2

10. Jag anser att kursen har berört ett genus- och jämställdhetsperspektiv i innehåll och praktik (t. ex. perspektiv på ämnet, kurslitteratur, fördelning av taltid och förekomst av härskartekniker).

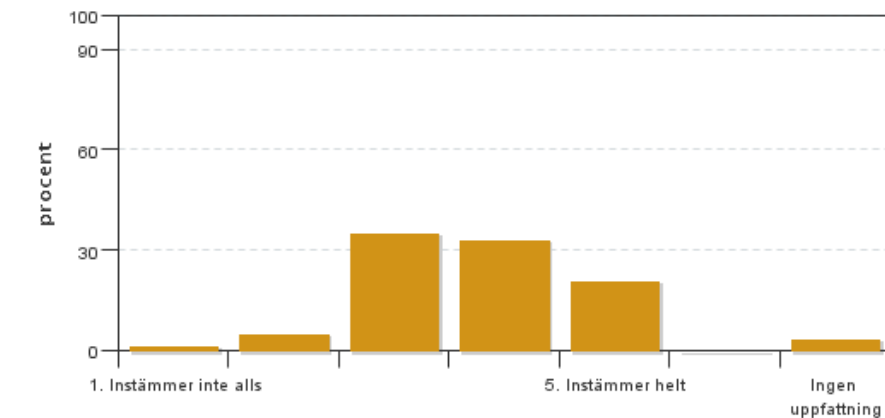


Antal svar: 57
 Medel: 3,5
 Median: 3

1: 1
 2: 8
 3: 16
 4: 15
 5: 9

Har ingen uppfattning: 8

11. Jag anser att kursen har berört internationella perspektiv.

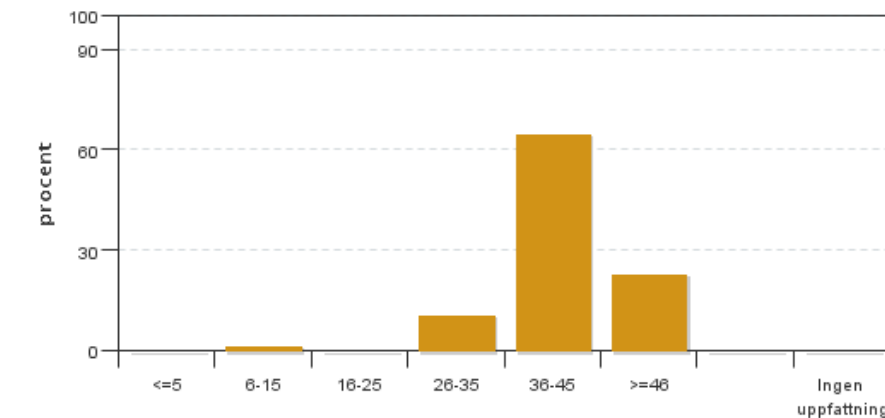


Antal svar: 57
 Medel: 3,7
 Median: 4

1: 1
 2: 3
 3: 20
 4: 19
 5: 12

Har ingen uppfattning: 2

12. Jag har i genomsnitt lagt ... timmar per vecka på kursen (inklusive schemalagd tid).



Antal svar: 57
 Medel: 39,8
 Median: 36-45

≤5: 0
 6-15: 1
 16-25: 0
 26-35: 6
 36-45: 37
 ≥46: 13

Har ingen uppfattning: 0

Kursledarens kommentarer

Läraren har inte lämnat några kommentarer

Studentrepresentantens kommentarer

Studentrepresentanten har inte lämnat några kommentarer

Kontakta support: it-stod@slu.se - 018-67 6600