



## Lantbruksvetenskap för mark/växtagronomer LB0107, 30186.1920

15 Hp  
Studietakt = 100%  
Nivå och djup = Grund  
Kursledare = Ortrud Jäck

### Värderingsresultat

---

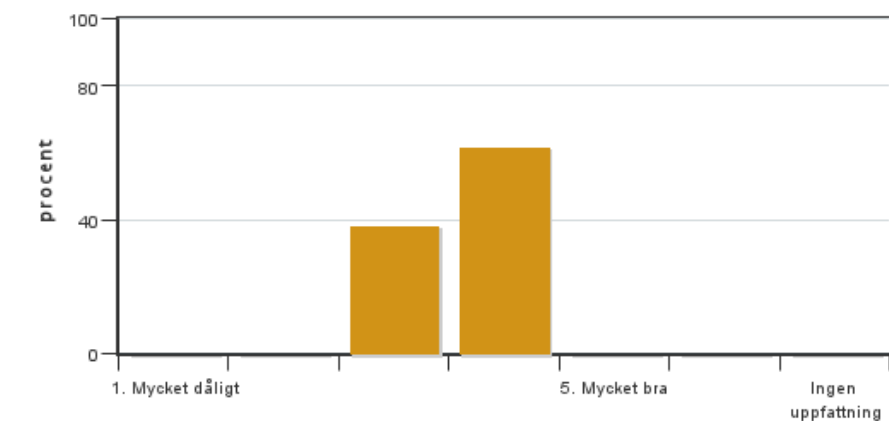
Värderingsperiod: 2020-03-17 - 2020-04-07

Antal svar 13  
Studentantal 24  
Svarsfrekvens 54 %

### Obligatoriska standardfrågor

---

#### 1. Mitt helhetsintryck av kursen är:

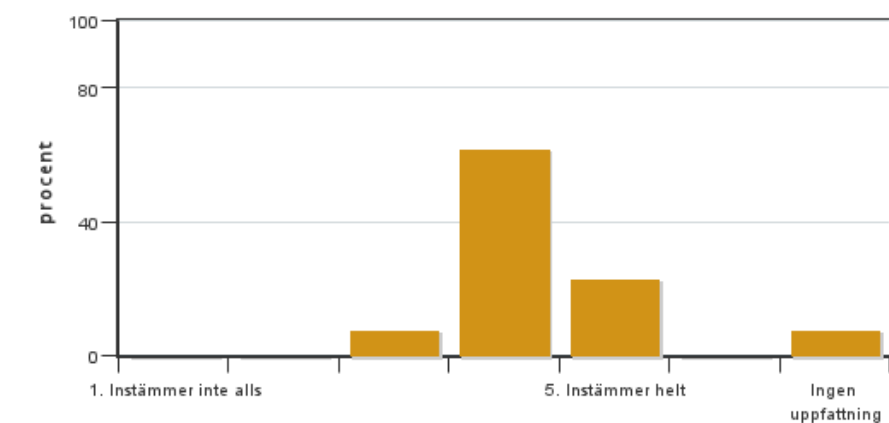


Antal svar: 13  
Medel: 3,6  
Median: 4

1: 0  
2: 0  
3: 5  
4: 8  
5: 0

Har ingen uppfattning: 0

#### 2. Jag anser att kursens innehåll hade en tydlig koppling till kursens lärandemål.

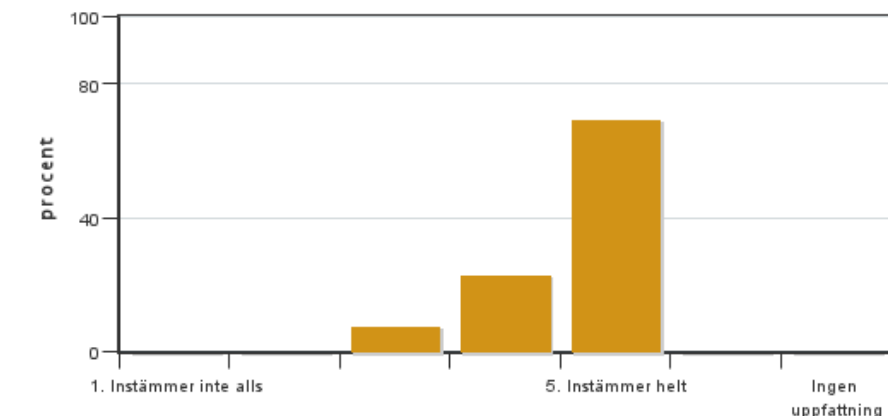


Antal svar: 13  
Medel: 4,2  
Median: 4

1: 0  
2: 0  
3: 1  
4: 8  
5: 3

Har ingen uppfattning: 1

**3. Mina förkunskaper var tillräckliga för att tillgodogöra mig kursen.**

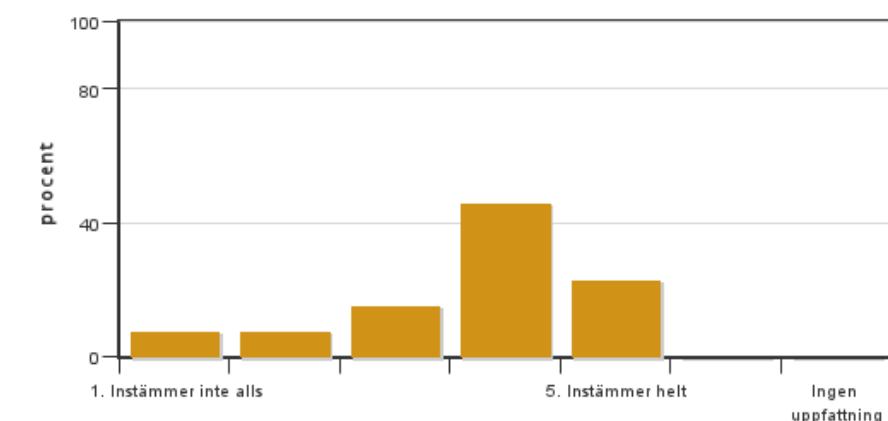


Antal svar: 13  
Medel: 4,6  
Median: 5

1: 0  
2: 0  
3: 1  
4: 3  
5: 9

Har ingen uppfattning: 0

**4. Jag anser att kursinformationen var lättillgänglig.**

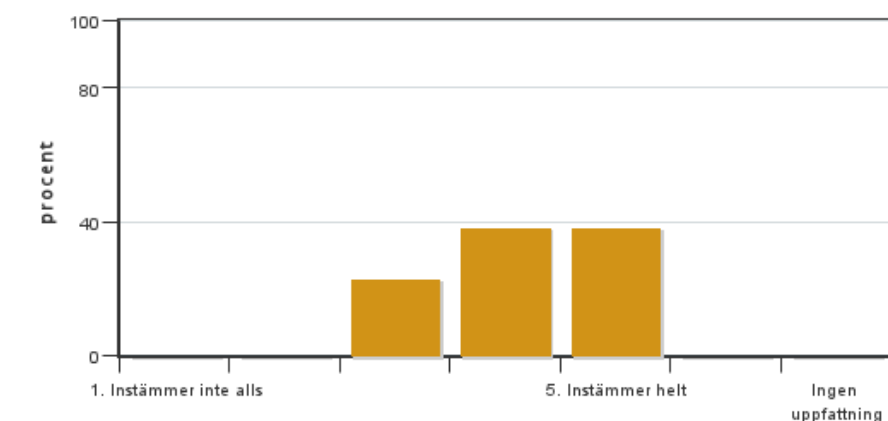


Antal svar: 13  
Medel: 3,7  
Median: 4

1: 1  
2: 1  
3: 2  
4: 6  
5: 3

Har ingen uppfattning: 0

**5. Kursens lärandemoment (föreläsningar, litteratur, övningar med mera) har stöttat mitt lärande.**

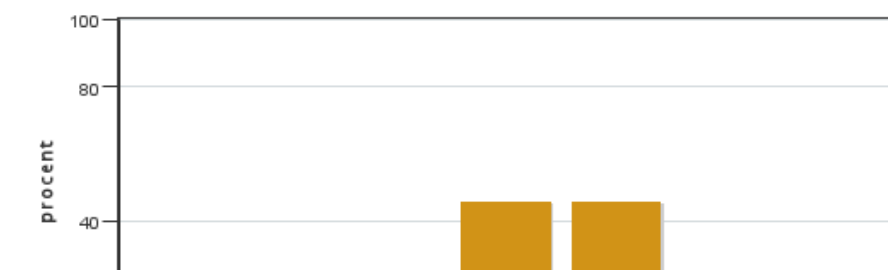


Antal svar: 13  
Medel: 4,2  
Median: 4

1: 0  
2: 0  
3: 3  
4: 5  
5: 5

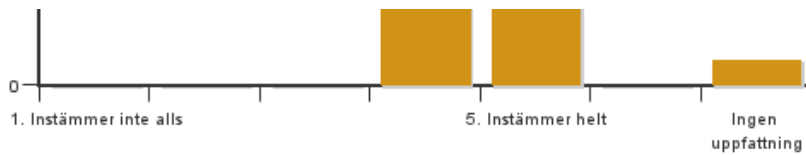
Har ingen uppfattning: 0

**6. Jag anser att den sociala lärmiljön har varit inkluderande där olika tankar respekterades.**



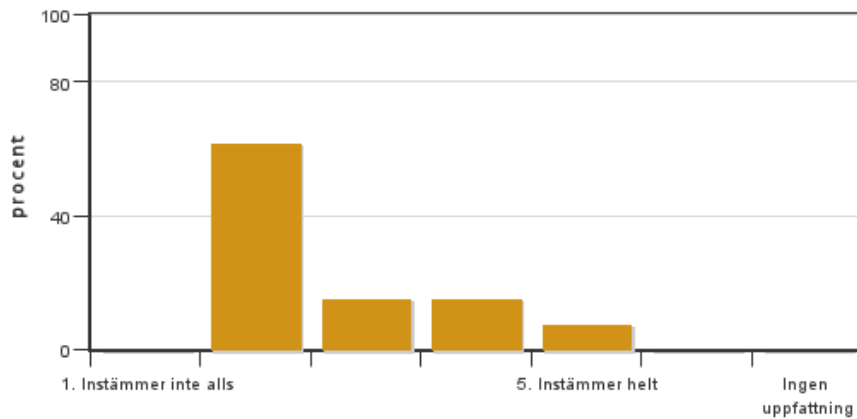
Antal svar: 13  
Medel: 4,5  
Median: 4

1: 0  
2: 0  
3: 0  
4: 6  
5: 6



Har ingen uppfattning: 1

**7. Jag anser att den fysiska lärmiljön (exempelvis lokaler och utrustning) var tillfredställande.**

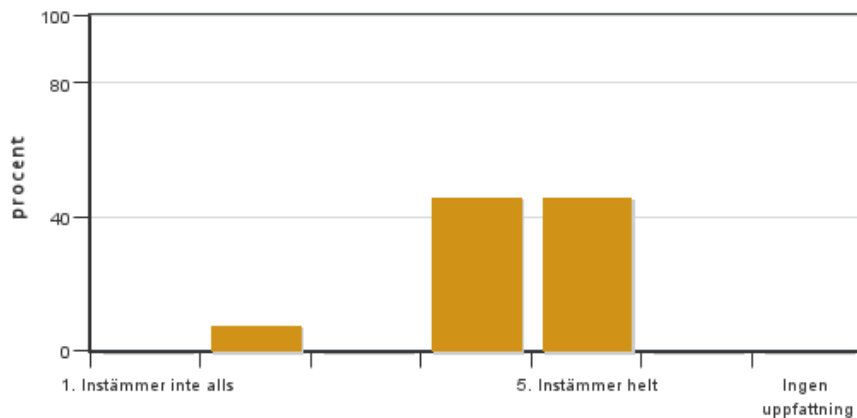


Antal svar: 13  
Medel: 2,7  
Median: 2

1: 0  
2: 8  
3: 2  
4: 2  
5: 1

Har ingen uppfattning: 0

**8. Examinationen/-erna gav mig möjlighet att visa vad jag lärt mig under kursen, se lärandemål.**

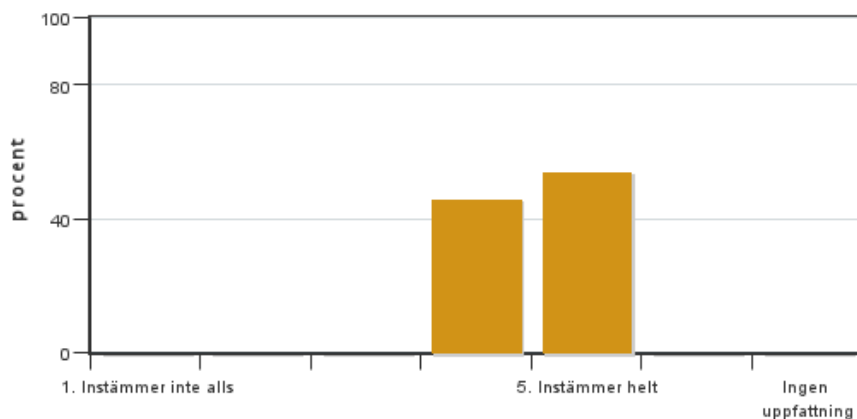


Antal svar: 13  
Medel: 4,3  
Median: 4

1: 0  
2: 1  
3: 0  
4: 6  
5: 6

Har ingen uppfattning: 0

**9. Jag anser att kursen har berört hållbar utveckling (miljömässig, social och/eller ekonomisk hållbarhet).**

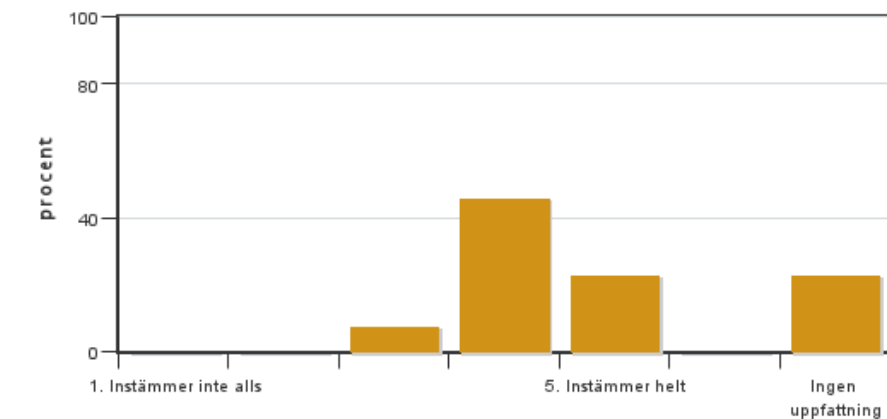


Antal svar: 13  
Medel: 4,5  
Median: 5

1: 0  
2: 0  
3: 0  
4: 6  
5: 7

Har ingen uppfattning: 0

**10. Jag anser att kursen har berört ett genus- och jämställdhetsperspektiv i innehåll och praktik (t. ex. perspektiv på ämnet, kurslitteratur, fördelning av taltid och förekomst av härskartekniker).**

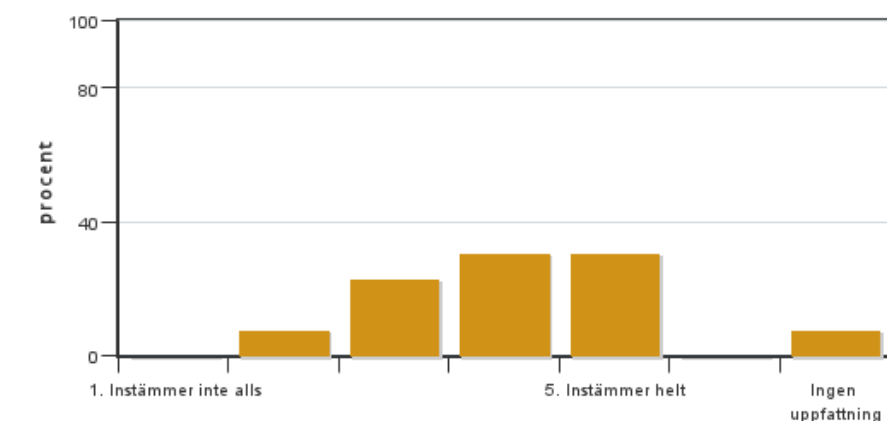


Antal svar: 13  
 Medel: 4,2  
 Median: 4

1: 0  
 2: 0  
 3: 1  
 4: 6  
 5: 3

Har ingen uppfattning: 3

### 11. Jag anser att kursen har berört internationella perspektiv.

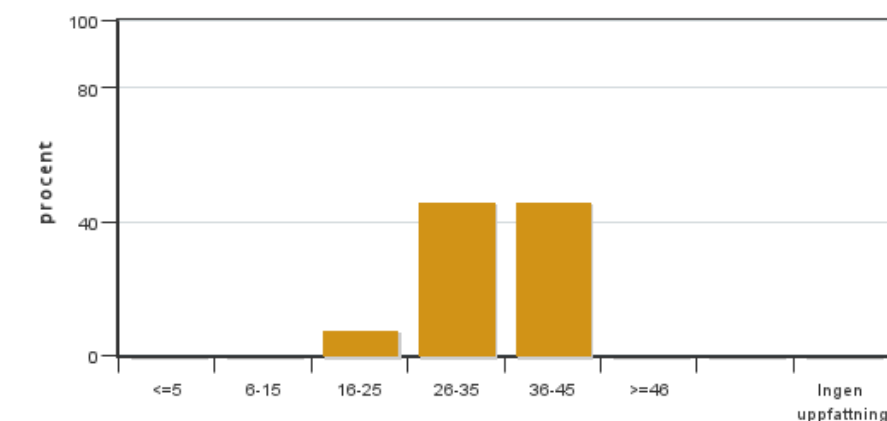


Antal svar: 13  
 Medel: 3,9  
 Median: 4

1: 0  
 2: 1  
 3: 3  
 4: 4  
 5: 4

Har ingen uppfattning: 1

### 12. Jag har i genomsnitt lagt ... timmar per vecka på kursen (inklusive schemalagd tid).



Antal svar: 13  
 Medel: 33,8  
 Median: 26-35

≤5: 0  
 6-15: 0  
 16-25: 1  
 26-35: 6  
 36-45: 6  
 ≥46: 0

Har ingen uppfattning: 0

## Kursledarens kommentarer

### Studenter fritextkommentarer

er att vara tydligare om kommunikation vid nästa kurstillfälle. Dett innebär att vi förklara tydligare vilka information skickas via sms och påminner studenter att de skulle aktivera meddelanden på Canvas så att de får meddelanden i tid.

Det skulle inte hända att föreläsningmaterialet är inte tillgängligt före föreläsningar och vi kommer att påminna lärarna om att ladda upp materialet i tid på Canvas och själv har koll om det finns tillgängligt före föreläsningarna.

Vi ser till att saler med större kapacitet väljas.

Möjligheten att byta ordningen av olika delar (ekonomi, landsbygdsutveckling först, husdjur och livsmedel därefter)

kommer att diskuteras på kursledarsmötet.

## Studentrepresentantens kommentarer

---

Helhetsintrycket av kursen låg på 3,6 och generellt sett ansågs kursens första block (husdjur samt livsmedel) som väldigt bra medan ekonomin och landsbygdsutvecklingen fick kritik ang. svårighetsnivå på lärandet/innehållet och luddigheten överlag. Även att det skulle tas in lite mer svenska förslag i landsbyggsdelen som annars blev väldigt internationell. De flesta tyckte dock att de hade tillräckliga förkunskaper för att tillgodogöra sig kursen generellt.

En hel del kritik riktades dock mot tillgängligheten av kursinformationen där det bland annat kritiserades att powerpointen inte lades upp innan föreläsningarna, sena meddelanden som lades upp på Canvas som missades och att kursledarna i början skrev att de skulle lägga ut information på kurshemsidan samt skicka ut SMS vilket de ej gjorde. Detta ledde i sin tur till förvirring och att studenter missade viktig information.

Kritik riktades även mot valet av lokaler vid föreläsningarna där vi vid vissa tillfällen inte fick plats, fick en plats utan bänk, eller helt enkelt satt väldigt obekvämt och oergonomiskt för att kunna följa föreläsningar i timmar (bland annat sal J och ratatorsk).

Blocken:

Husdjur och livsmedel, generellt bra upplägg, bra tentor, bra föreläsningar med engagerade lärare.

Ekonomi, kanske lite svår nivå ibland enligt vissa, lite upprepning mellan landisdelen och ekonomidelen när det kom till CAP. Annars bra.

Landis, Fler svenska exempel, upplevdes svår och rörig av vissa men givande för vissa.

Retorikföreläsning/övning: Överlag roligt och bra och givande.

Livet oms lantbrukare: Bra, tips dock: Roligt med kvinnlig lantbrukare då det oftast är män som vi träffar i programmet.

Studiebesöket: Superbra!

Syntesarbetet: hel del kritik på upplägg och information. Upplevdes rörigt. Kanske bättre att börja med landis och ekonomidelen nästa år då det är den delen som vi har minst erfarenhet av och därmed den delen vi behövde mest "hjälp" med. Blev svårt att få med de delarna i och med att de låg i slutet av arbetet.