



Mikroekonomi I med matematik NA0182, 30175.1920

15 Hp
Studietakt = 100%
Nivå och djup = Grund
Kursledare = Sarah Säll

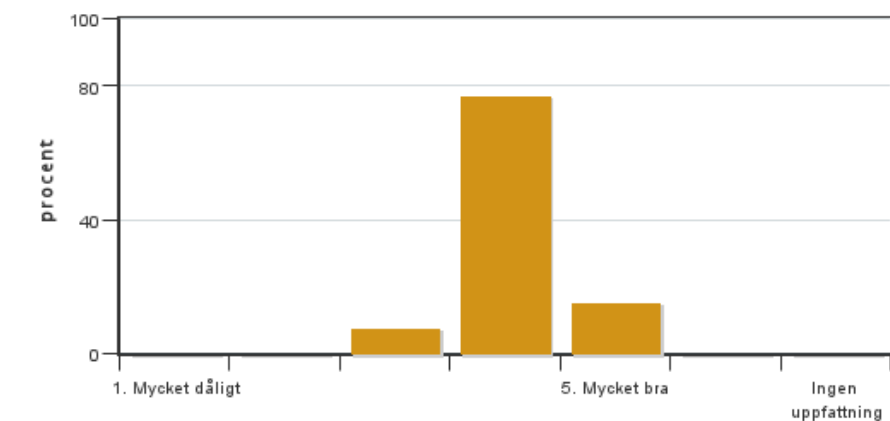
Värderingsresultat

Värderingsperiod: 2020-03-17 - 2020-04-07

Antal svar	26
Studentantal	78
Svarsfrekvens	33 %

Obligatoriska standardfrågor

1. Mitt helhetsintryck av kursen är:

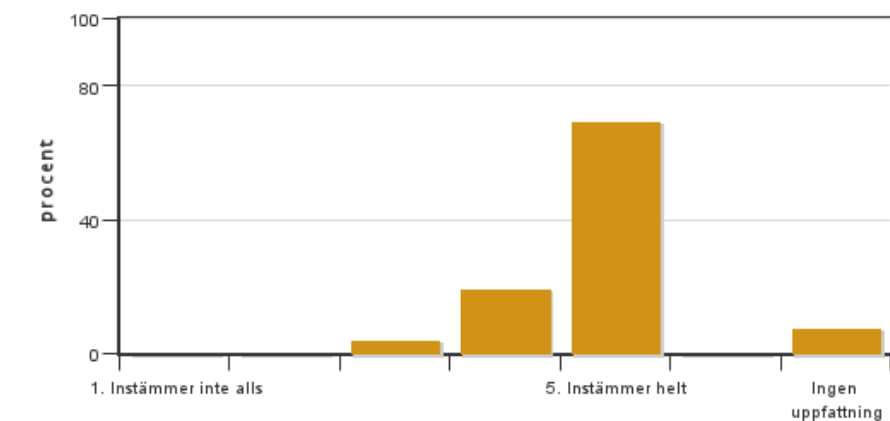


Antal svar: 26
Medel: 4,1
Median: 4

1: 0
2: 0
3: 2
4: 20
5: 4

Har ingen uppfattning: 0

2. Jag anser att kursens innehåll hade en tydlig koppling till kursens lärandemål.

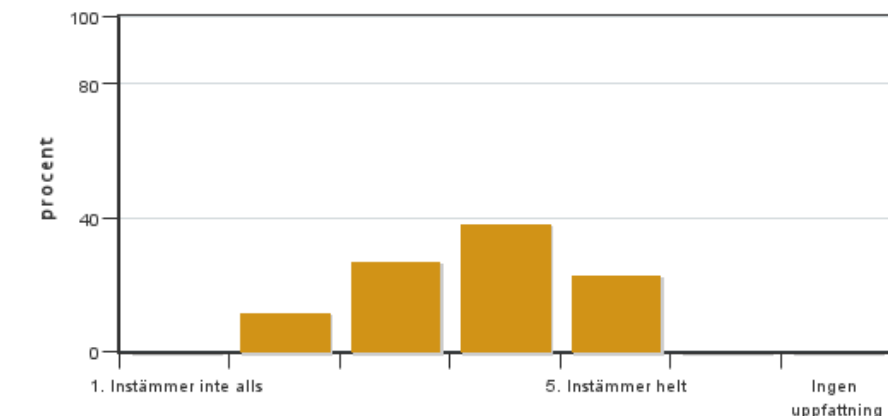


Antal svar: 26
Medel: 4,7
Median: 5

1: 0
2: 0
3: 1
4: 5
5: 18

Har ingen uppfattning: 2

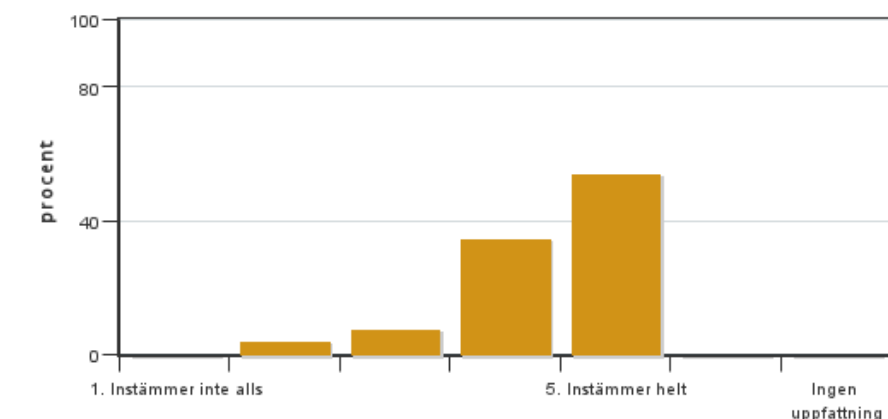
3. Mina förkunskaper var tillräckliga för att tillgodogöra mig kursen.



Antal svar: 26
Medel: 3,7
Median: 4

1: 0
2: 3
3: 7
4: 10
5: 6
Har ingen uppfattning: 0

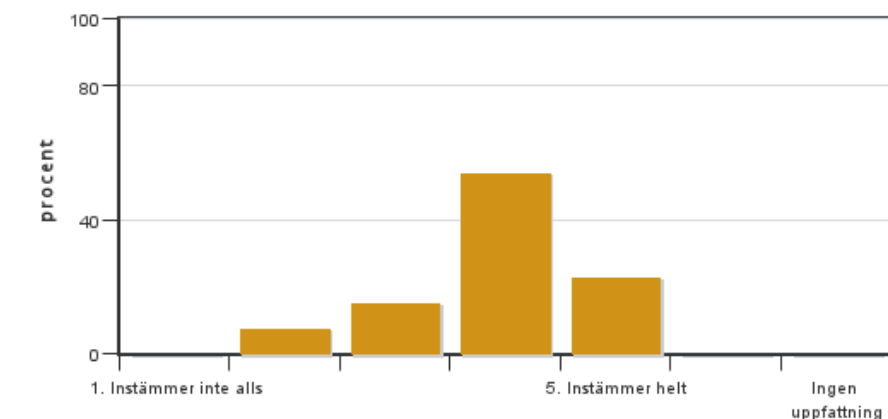
4. Jag anser att kursinformationen var lättillgänglig.



Antal svar: 26
Medel: 4,4
Median: 5

1: 0
2: 1
3: 2
4: 9
5: 14
Har ingen uppfattning: 0

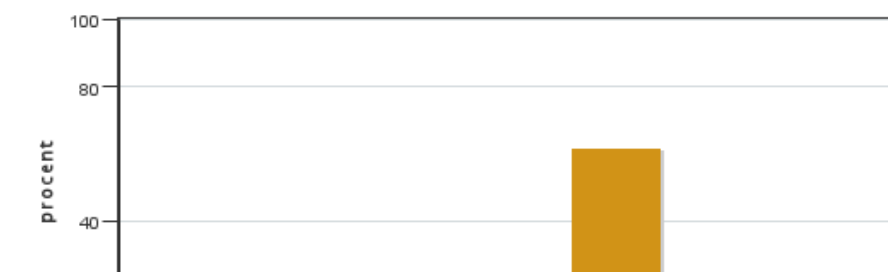
5. Kursens lärandemoment (föreläsningar, litteratur, övningar med mera) har stöttat mitt lärande.



Antal svar: 26
Medel: 3,9
Median: 4

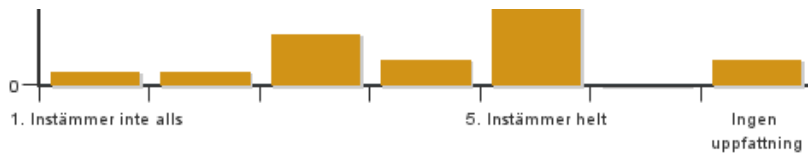
1: 0
2: 2
3: 4
4: 14
5: 6
Har ingen uppfattning: 0

6. Jag anser att den sociala lärmiljön har varit inkluderande där olika tankar respekterades.



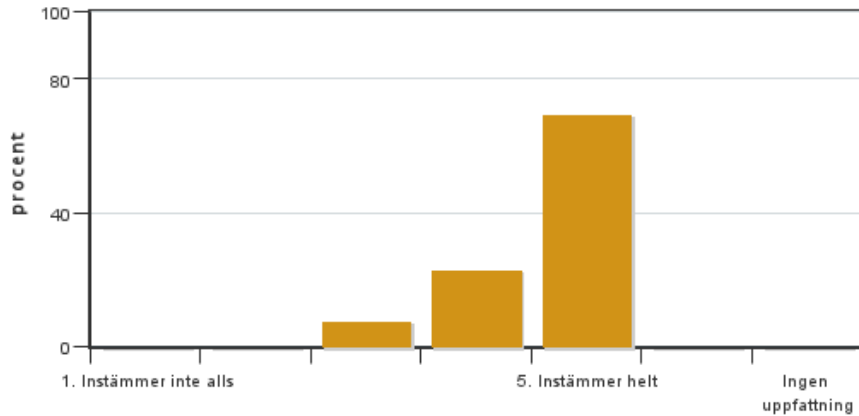
Antal svar: 26
Medel: 4,3
Median: 5

1: 1
2: 1
3: 4
4: 2
5: 16



Har ingen uppfattning: 2

7. Jag anser att den fysiska lärmiljön (exempelvis lokaler och utrustning) var tillfredställande.

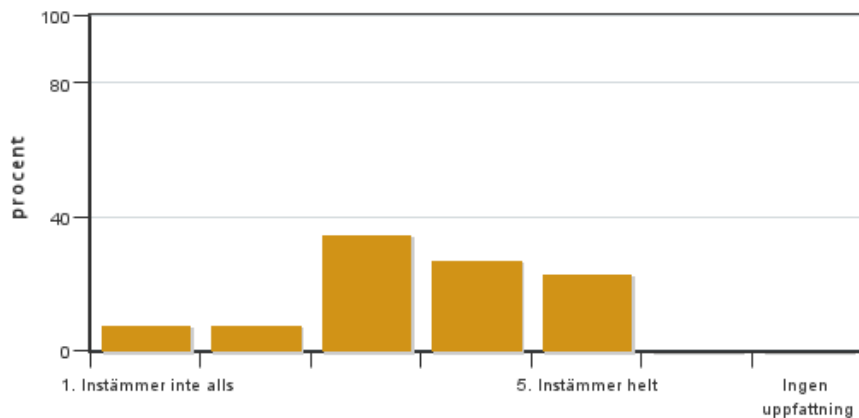


Antal svar: 26
Medel: 4,6
Median: 5

1: 0
2: 0
3: 2
4: 6
5: 18

Har ingen uppfattning: 0

8. Examinationen/-erna gav mig möjlighet att visa vad jag lärt mig under kursen, se lärandemål.

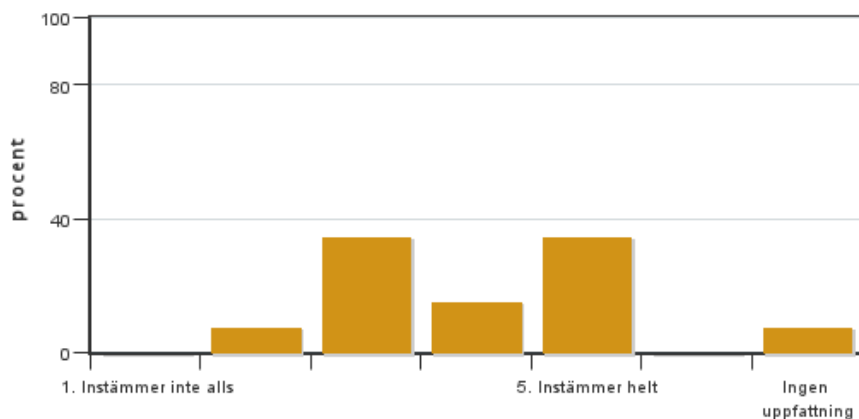


Antal svar: 26
Medel: 3,5
Median: 3

1: 2
2: 2
3: 9
4: 7
5: 6

Har ingen uppfattning: 0

9. Jag anser att kursen har berört hållbar utveckling (miljömässig, social och/eller ekonomisk hållbarhet).

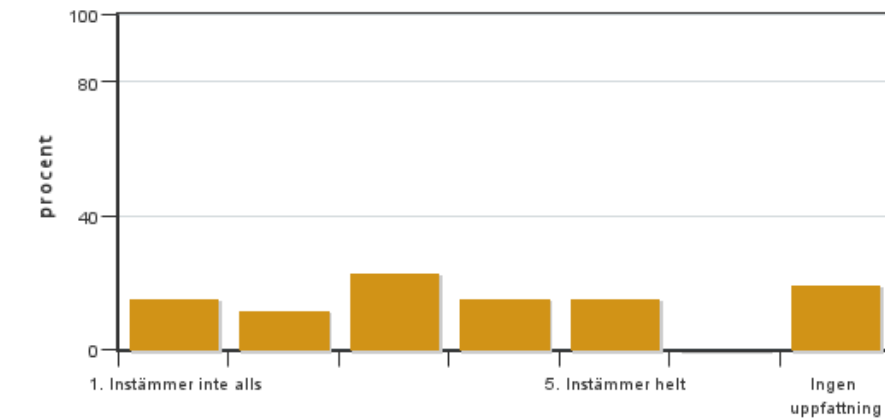


Antal svar: 26
Medel: 3,8
Median: 4

1: 0
2: 2
3: 9
4: 4
5: 9

Har ingen uppfattning: 2

10. Jag anser att kursen har berört ett genus- och jämställdhetsperspektiv i innehåll och praktik (t. ex. perspektiv på ämnet, kurslitteratur, fördelning av taltid och förekomst av härskartekniker).

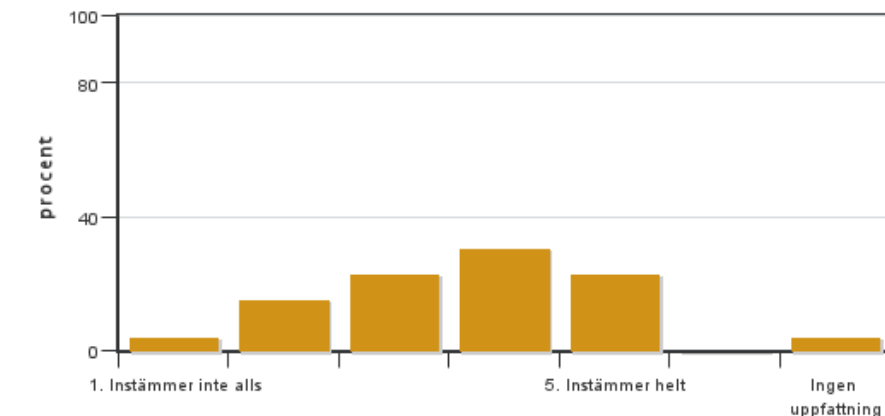


Antal svar: 26
 Medel: 3,0
 Median: 3

1: 4
 2: 3
 3: 6
 4: 4
 5: 4

Har ingen uppfattning: 5

11. Jag anser att kursen har berört internationella perspektiv.

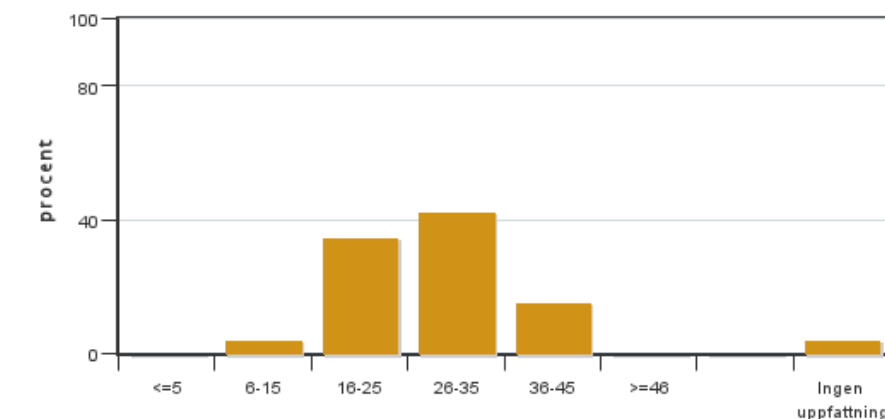


Antal svar: 26
 Medel: 3,6
 Median: 4

1: 1
 2: 4
 3: 6
 4: 8
 5: 6

Har ingen uppfattning: 1

12. Jag har i genomsnitt lagt ... timmar per vecka på kursen (inklusive schemalagd tid).



Antal svar: 26
 Medel: 27,2
 Median: 26-35

≤5: 0
 6-15: 1
 16-25: 9
 26-35: 11
 36-45: 4
 ≥46: 0

Har ingen uppfattning: 1

Kursledarens kommentarer

Läraren har inte lämnat några kommentarer

Studentrepresentantens kommentarer

Studentrepresentanten har inte lämnat några kommentarer

Kontakta support: support@slu.se - 018-67 6600