



## Miljökonsekvensbeskrivning, miljökommunikation och naturvägledning – metoder och tillämpning MX0137, 20071.1920

7.5 Hp  
Studietakt = 100%  
Nivå och djup = Grund

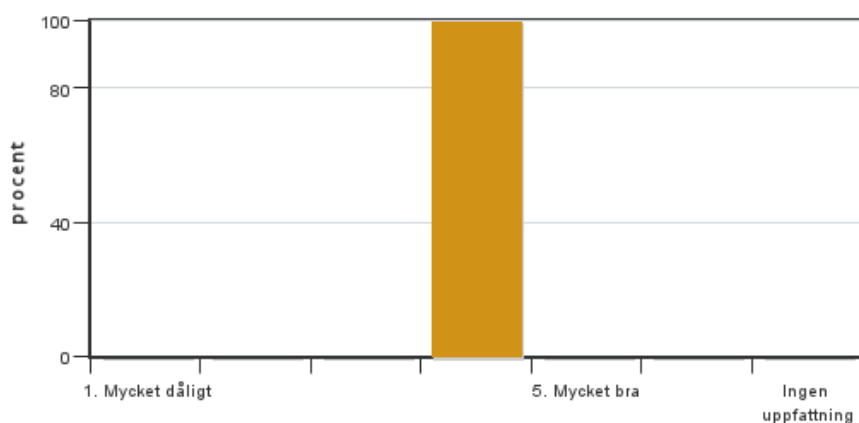
### Värderingsresultat

Värderingsperiod: 2020-01-12 - 2020-02-02

Antal svar 4  
Studentantal 9  
Svarsfrekvens 44 %

### Obligatoriska standardfrågor

#### 1. Mitt helhetsintryck av kursen är:

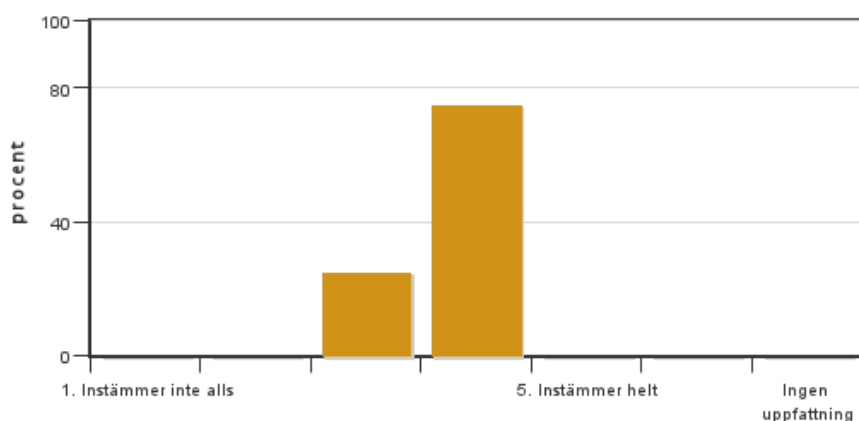


Antal svar: 4  
Medel: 4,0  
Median: 4

1: 0  
2: 0  
3: 0  
4: 4  
5: 0

Har ingen uppfattning: 0

#### 2. Jag anser att kursens innehåll hade en tydlig koppling till kursens lärandemål.

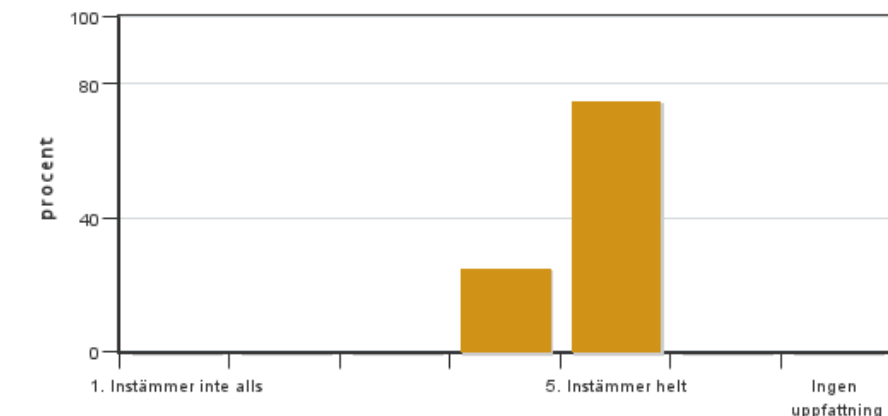


Antal svar: 4  
Medel: 3,8  
Median: 4

1: 0  
2: 0  
3: 1  
4: 3  
5: 0

Har ingen uppfattning: 0

**3. Mina förkunskaper var tillräckliga för att tillgodogöra mig kursen.**

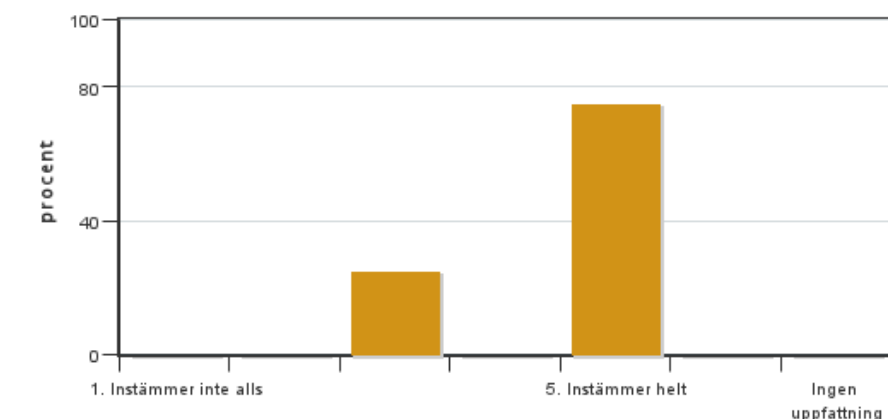


Antal svar: 4  
Medel: 4,8  
Median: 5

1: 0  
2: 0  
3: 0  
4: 1  
5: 3

Har ingen uppfattning: 0

**4. Jag anser att kursinformationen var lättillgänglig.**

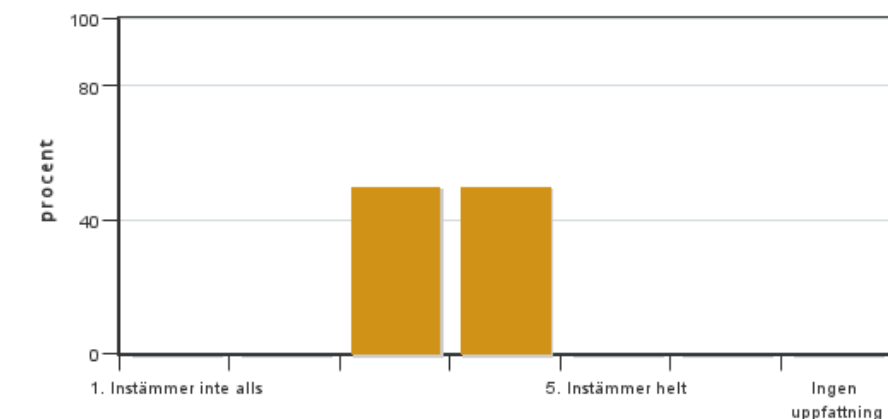


Antal svar: 4  
Medel: 4,5  
Median: 5

1: 0  
2: 0  
3: 1  
4: 0  
5: 3

Har ingen uppfattning: 0

**5. Kursens lärandemoment (föreläsningar, litteratur, övningar med mera) har stöttat mitt lärande.**

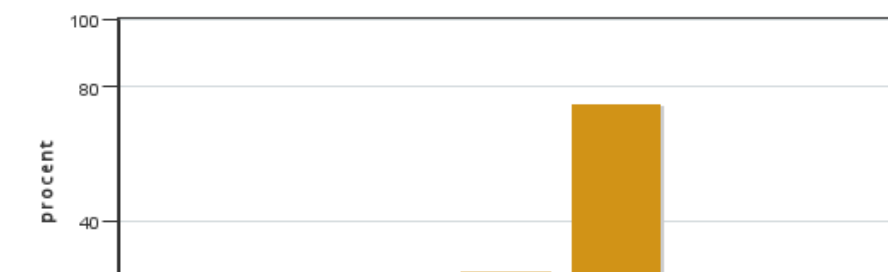


Antal svar: 4  
Medel: 3,5  
Median: 3

1: 0  
2: 0  
3: 2  
4: 2  
5: 0

Har ingen uppfattning: 0

**6. Jag anser att den sociala lärmiljön har varit inkluderande där olika tankar respekterades.**



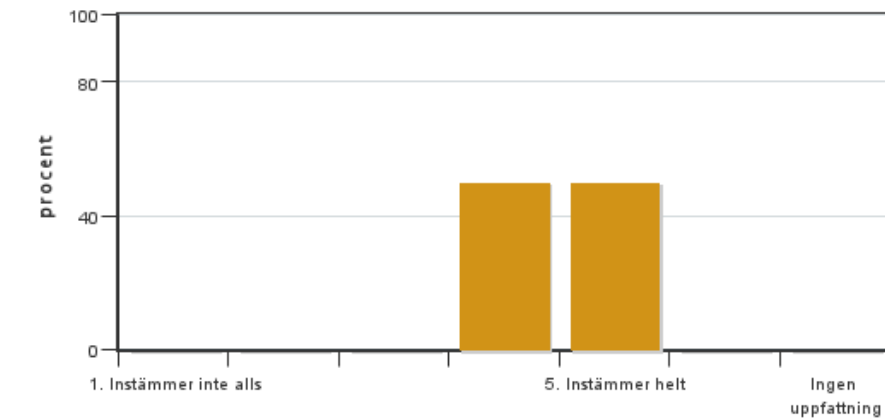
Antal svar: 4  
Medel: 4,8  
Median: 5

1: 0  
2: 0  
3: 0  
4: 1  
5: 3



Har ingen uppfattning: 0

**7. Jag anser att den fysiska lärmiljön (exempelvis lokaler och utrustning) var tillfredställande.**



Antal svar: 4

Medel: 4,5

Median: 4

1: 0

2: 0

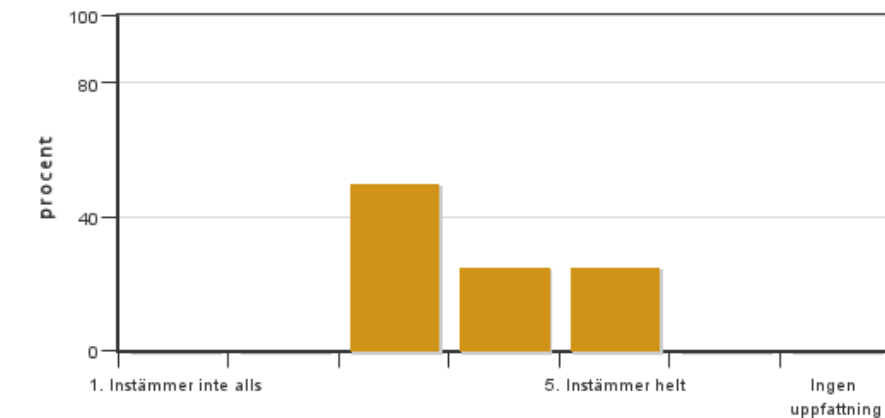
3: 0

4: 2

5: 2

Har ingen uppfattning: 0

**8. Examinationen/-erna gav mig möjlighet att visa vad jag lärt mig under kursen, se lärandemål.**



Antal svar: 4

Medel: 3,8

Median: 3

1: 0

2: 0

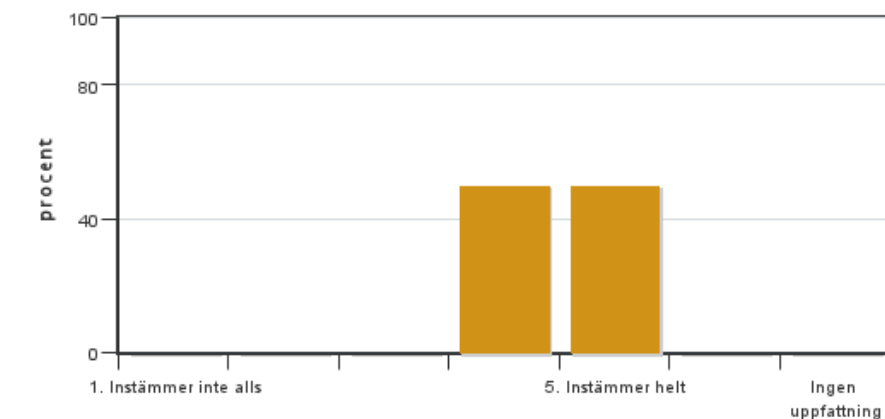
3: 2

4: 1

5: 1

Har ingen uppfattning: 0

**9. Jag anser att kursen har berört hållbar utveckling (miljömässig, social och/eller ekonomisk hållbarhet).**



Antal svar: 4

Medel: 4,5

Median: 4

1: 0

2: 0

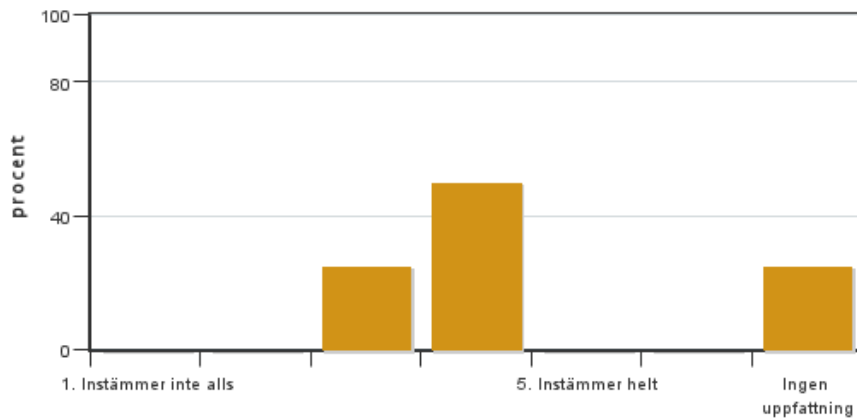
3: 0

4: 2

5: 2

Har ingen uppfattning: 0

**10. Jag anser att kursen har berört ett genus- och jämställdhetsperspektiv i innehåll och praktik (t. ex. perspektiv på ämnet, kurslitteratur, fördelning av taltid och förekomst av härskartekniker).**

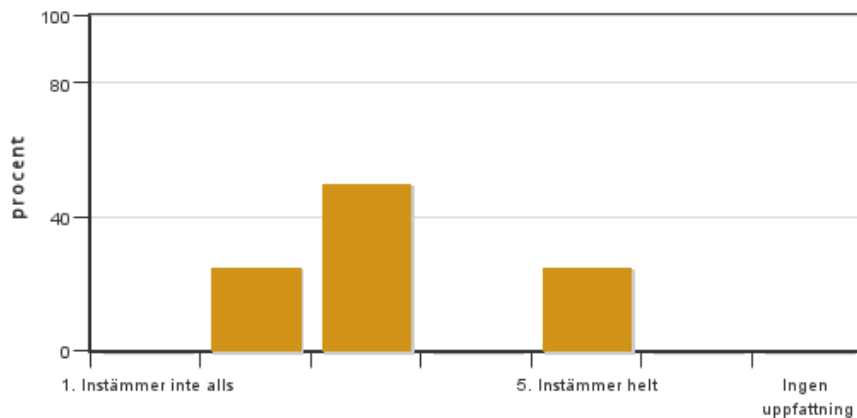


Antal svar: 4  
 Medel: 3,7  
 Median: 4

1: 0  
 2: 0  
 3: 1  
 4: 2  
 5: 0

Har ingen uppfattning: 1

### 11. Jag anser att kursen har berört internationella perspektiv.

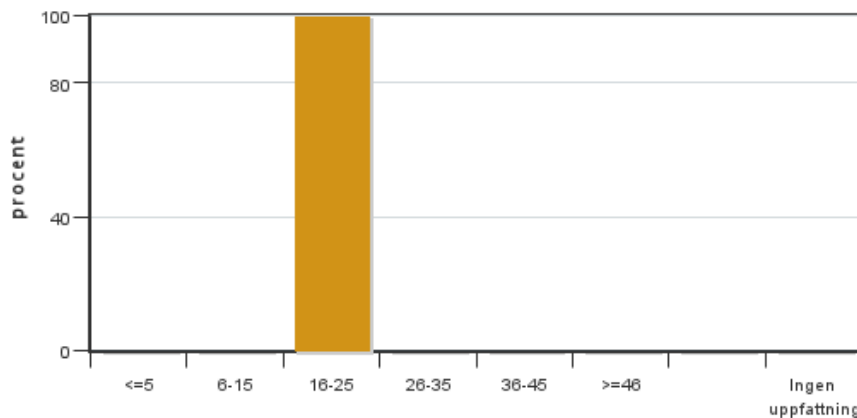


Antal svar: 4  
 Medel: 3,3  
 Median: 3

1: 0  
 2: 1  
 3: 2  
 4: 0  
 5: 1

Har ingen uppfattning: 0

### 12. Jag har i genomsnitt lagt ... timmar per vecka på kursen (inklusive schemalagd tid).



Antal svar: 4  
 Medel: 20,0  
 Median: 16-25

≤5: 0  
 6-15: 0  
 16-25: 4  
 26-35: 0  
 36-45: 0  
 ≥46: 0

Har ingen uppfattning: 0

## Kursledarens kommentarer

Läraren har inte lämnat några kommentarer

## Studentrepresentantens kommentarer

Studentrepresentanten har inte lämnat några kommentarer

---

Kontakta support: [support@slu.se](mailto:support@slu.se) - 018-67 6600