



Grundläggande matematisk statistik MS0065, 10185.1920

5 Hp
Studietakt = 35%
Nivå och djup = Grund
Kursledare = Jesper Rydén

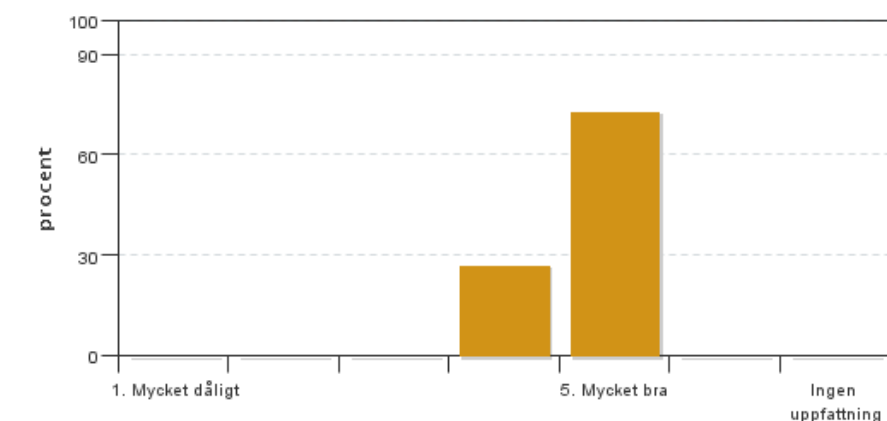
Värderingsresultat

Värderingsperiod: 2019-10-27 - 2019-11-17

Antal svar 26
Studentantal 44
Svarsfrekvens 59 %

Obligatoriska standardfrågor

1. Mitt helhetsintryck av kursen är:

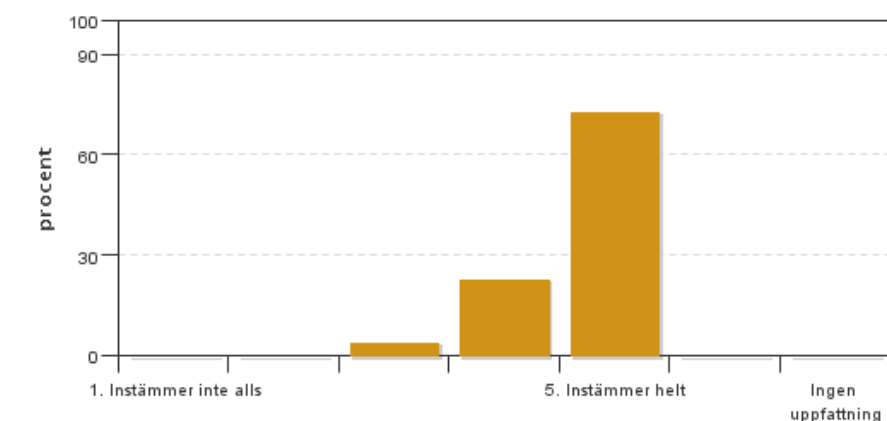


Antal svar: 26
Medel: 4,7
Median: 5

1: 0
2: 0
3: 0
4: 7
5: 19

Har ingen uppfattning: 0

2. Jag anser att kursens innehåll hade en tydlig koppling till kursens lärandemål.

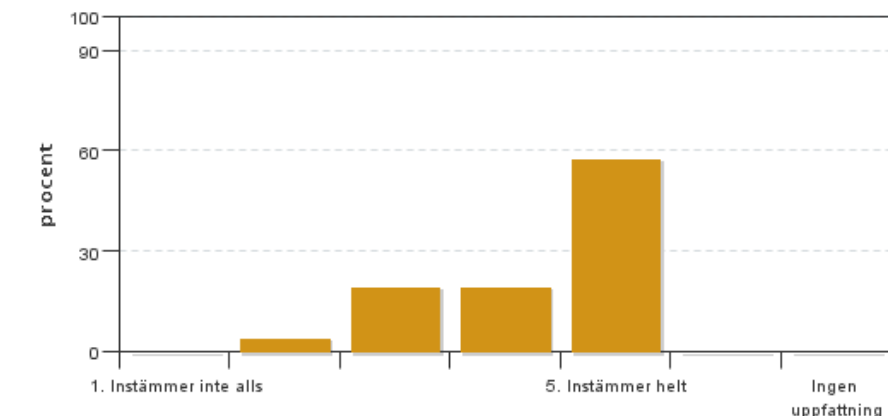


Antal svar: 26
Medel: 4,7
Median: 5

1: 0
2: 0
3: 1
4: 6
5: 19

Har ingen uppfattning: 0

3. Mina förkunskaper var tillräckliga för att tillgodogöra mig kursen.

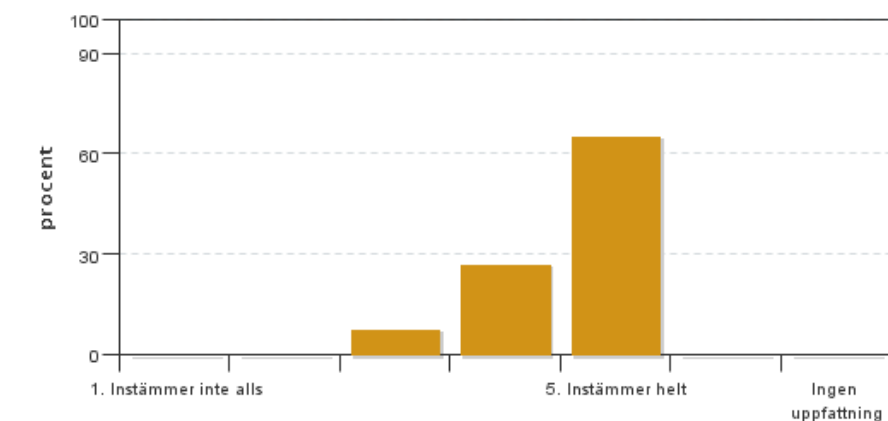


Antal svar: 26
Medel: 4,3
Median: 5

1: 0
2: 1
3: 5
4: 5
5: 15

Har ingen uppfattning: 0

4. Jag anser att kursinformationen var lättillgänglig.

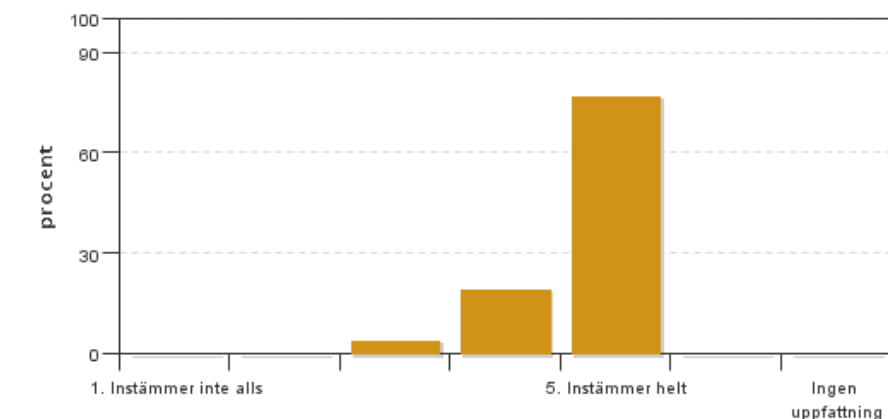


Antal svar: 26
Medel: 4,6
Median: 5

1: 0
2: 0
3: 2
4: 7
5: 17

Har ingen uppfattning: 0

5. Kursens lärandemoment (föreläsningar, litteratur, övningar med mera) har stöttat mitt lärande.

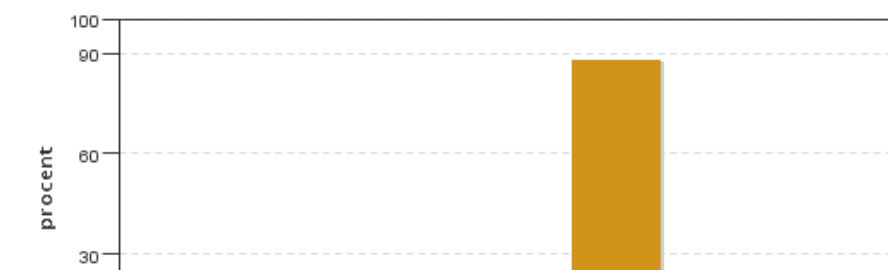


Antal svar: 26
Medel: 4,7
Median: 5

1: 0
2: 0
3: 1
4: 5
5: 20

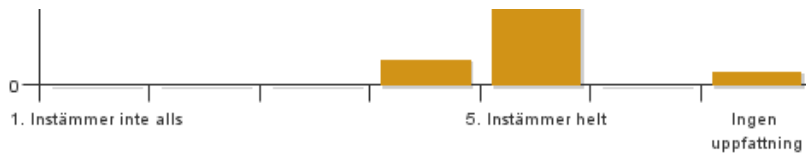
Har ingen uppfattning: 0

6. Jag anser att den sociala lärmiljön har varit inkluderande där olika tankar respekterades.



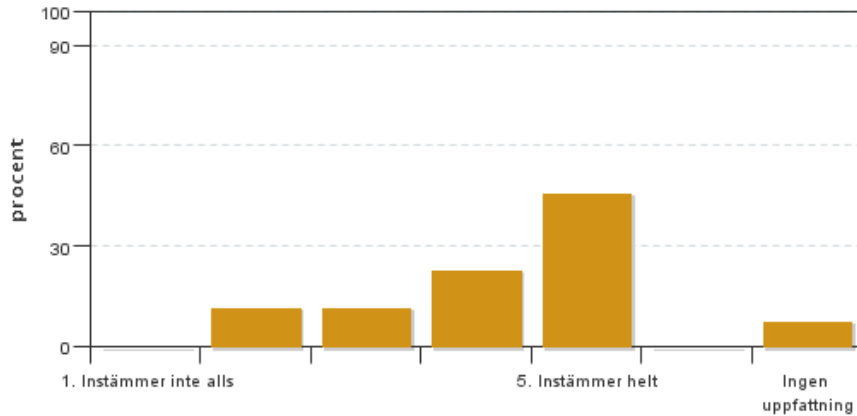
Antal svar: 26
Medel: 4,9
Median: 5

1: 0
2: 0
3: 0
4: 2
5: 23



Har ingen uppfattning: 1

7. Jag anser att den fysiska lärmiljön (exempelvis lokaler och utrustning) var tillfredställande.

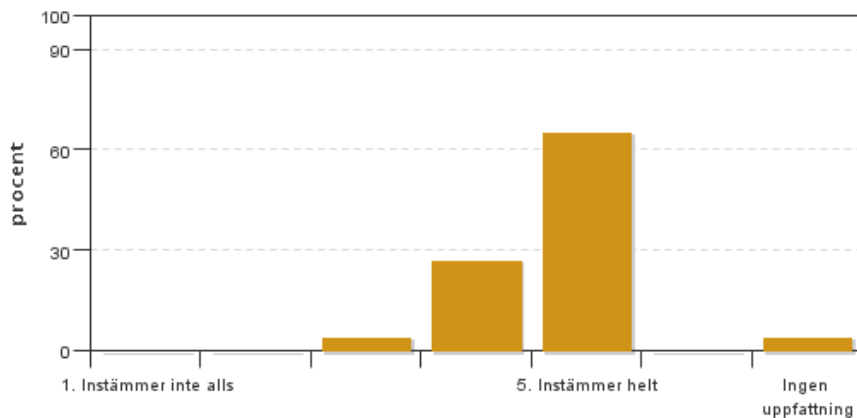


Antal svar: 26
Medel: 4,1
Median: 4

1: 0
2: 3
3: 3
4: 6
5: 12

Har ingen uppfattning: 2

8. Examinationen/-erna gav mig möjlighet att visa vad jag lärt mig under kursen, se lärandemål.

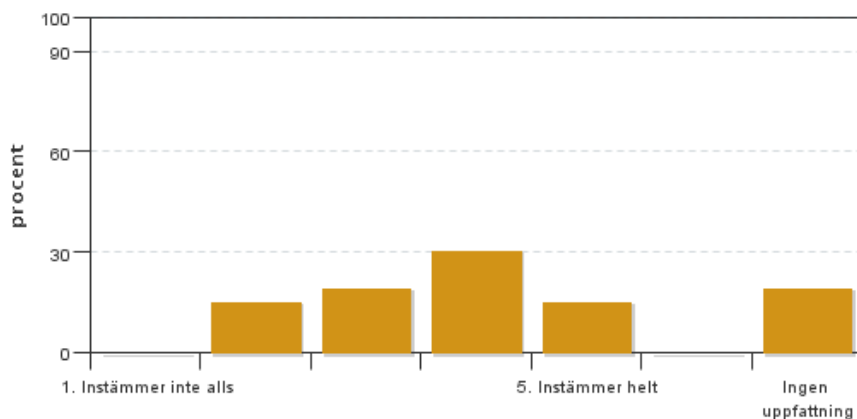


Antal svar: 26
Medel: 4,6
Median: 5

1: 0
2: 0
3: 1
4: 7
5: 17

Har ingen uppfattning: 1

9. Jag anser att kursen har berört hållbar utveckling (miljömässig, social och/eller ekonomisk hållbarhet).

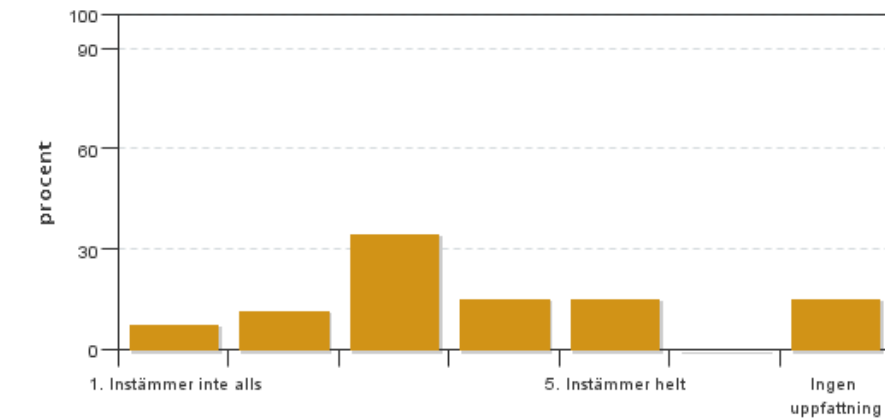


Antal svar: 26
Medel: 3,6
Median: 4

1: 0
2: 4
3: 5
4: 8
5: 4

Har ingen uppfattning: 5

10. Jag anser att kursen har berört internationella perspektiv.

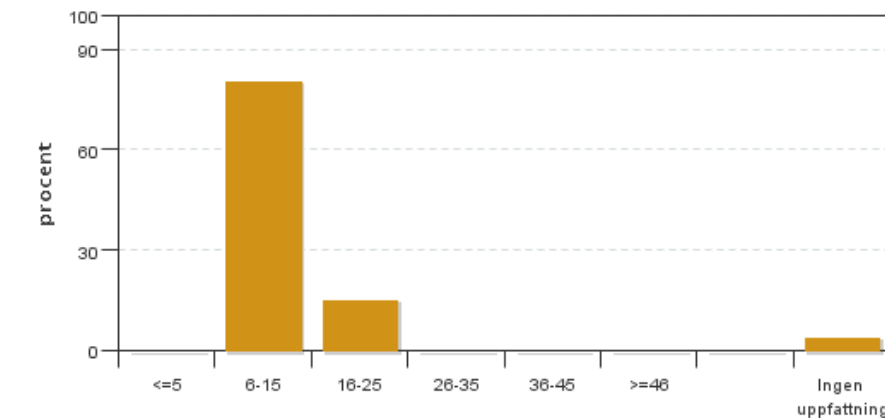


Antal svar: 26
 Medel: 3,2
 Median: 3

1: 2
 2: 3
 3: 9
 4: 4
 5: 4

Har ingen uppfattning: 4

11. Jag har i genomsnitt lagt ... timmar per vecka på kursen (inklusive schemalagd tid).

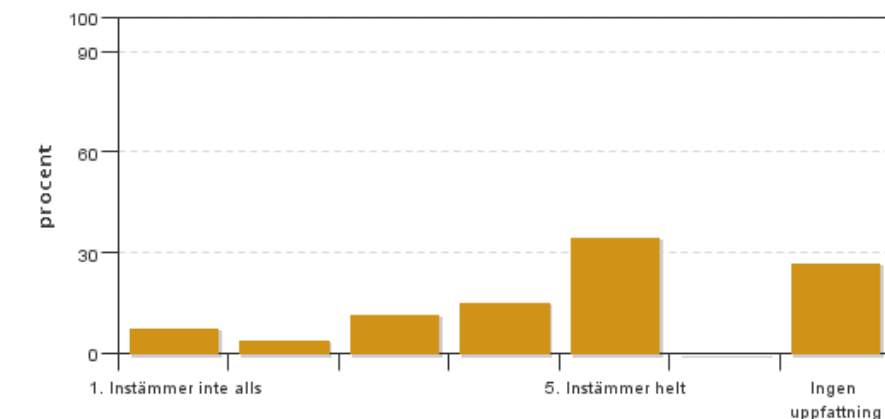


Antal svar: 26
 Medel: 11,6
 Median: 6-15

<=5: 0
 6-15: 21
 16-25: 4
 26-35: 0
 36-45: 0
 >=46: 0

Har ingen uppfattning: 1

12. Jag anser att kursen har berört ett genus- och jämställdhetsperspektiv i innehåll och praktik (t. ex. perspektiv på ämnet, kurslitteratur, fördelning av taltid och förekomst av härskartekniker).



Antal svar: 26
 Medel: 3,9
 Median: 4

1: 2
 2: 1
 3: 3
 4: 4
 5: 9

Har ingen uppfattning: 7

Kursledarens kommentarer

Studenternas uppfattning om kursen är överlag positiv, vilket är glädjande. Det var första gången jag höll en kurs av detta slag vid SLU. Till nästa kurstillfälle kommer ytterligare arbete ske med att utveckla momentet med datorövningar: att tydliggöra syftet med dessa och på sina ställen bearbeta innehållet.

Studentrepresentantens kommentarer

Kursen har av majoriteten av eleverna upplevts som lyckad. Många har lyft föreläsaren som en av kursens starka sidor. Föreläsaren anses ha bemött frågor från elever på ett pedagogiskt och trevlig sätt, och dessutom varit snabb på att svara på frågor på mail. Föreläsningarna har upplevts som givande. Kurslitteraturen ansågs mycket hjälpsam och lättillgänglig.

Kritik har riktats åt val av föreläsningssal. Flera gånger har salar bokats som inte haft bordplatser till elever vilket har begränsat möjlighet att föra anteckningar. Val av föreläsningssal bör ses över.

Datalabbarna har enligt eleverna varit givande. Dock har det ibland upplevts något otydliga, främst då programmet vi använde var nytt och att det inte riktigt blev någon ordentligt introduktion till projektet som datalabbarna förberedde oss till. Till nästa år kan man tänka på att lägga mer fokus på detta.

Kontakta support: it-stod@slu.se - 018-67 6600