



Entreprenörskap och landsbygdsutveckling LU0094, 10160.1920

15 Hp
Studietakt = 100%
Nivå och djup = Grund -
Kursledare = Thomas Norrby

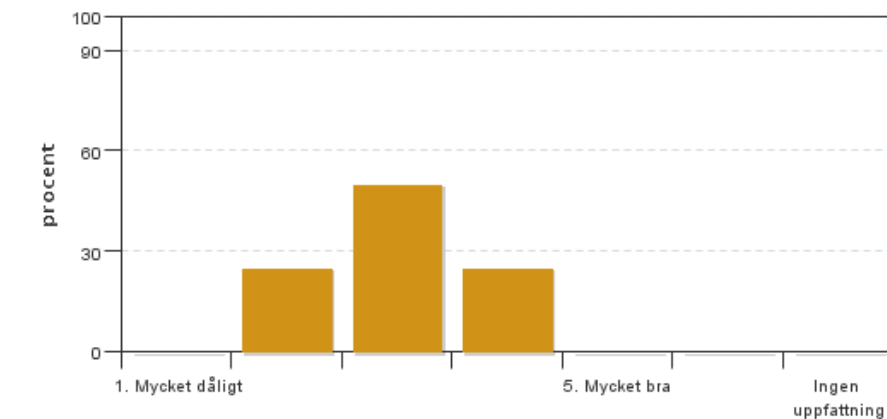
Värderingsresultat

Värderingsperiod: 2019-10-24 - 2019-11-14

Antal svar 4
Studentantal 9
Svarsfrekvens 44 %

Obligatoriska standardfrågor

1. Mitt helhetsintryck av kursen är:

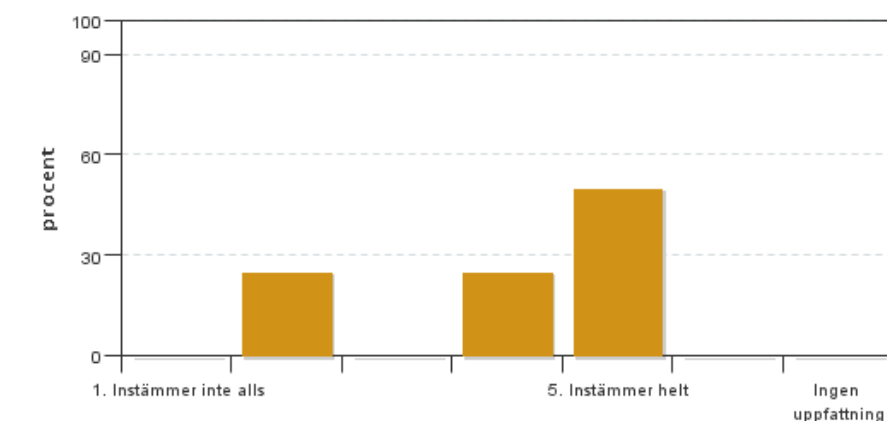


Antal svar: 4
Medel: 3,0
Median: 3

1: 0
2: 1
3: 2
4: 1
5: 0

Har ingen uppfattning: 0

2. Jag anser att kursens innehåll hade en tydlig koppling till kursens lärandemål.

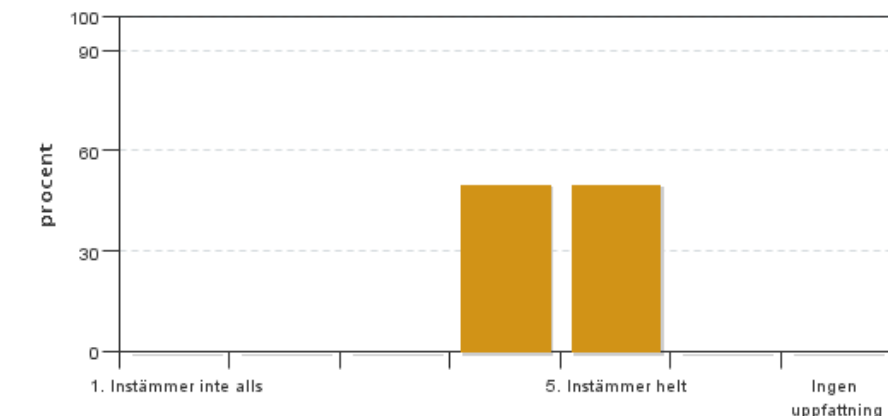


Antal svar: 4
Medel: 4,0
Median: 4

1: 0
2: 1
3: 0
4: 1
5: 2

Har ingen uppfattning: 0

3. Mina förkunskaper var tillräckliga för att tillgodogöra mig kursen.

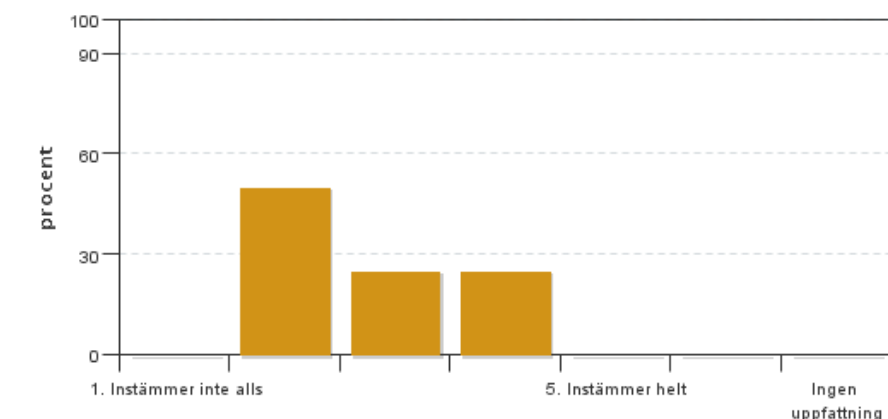


Antal svar: 4
Medel: 4,5
Median: 4

1: 0
2: 0
3: 0
4: 2
5: 2

Har ingen uppfattning: 0

4. Jag anser att kursinformationen var lättillgänglig.

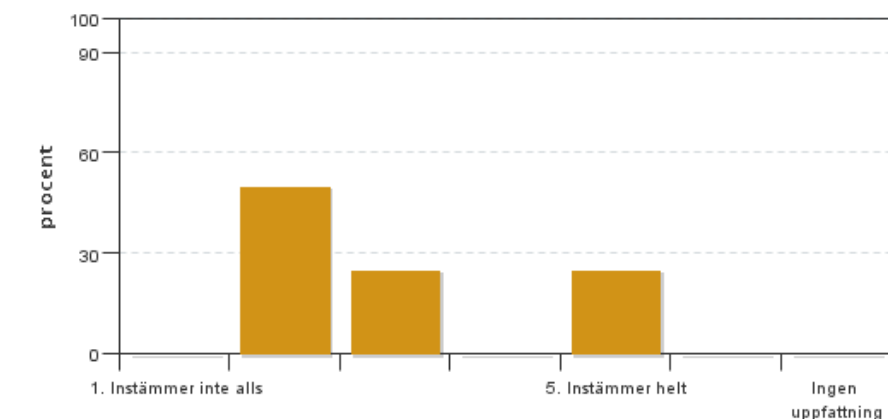


Antal svar: 4
Medel: 2,8
Median: 2

1: 0
2: 2
3: 1
4: 1
5: 0

Har ingen uppfattning: 0

5. Kursens lärandemoment (föreläsningar, litteratur, övningar med mera) har stöttat mitt lärande.

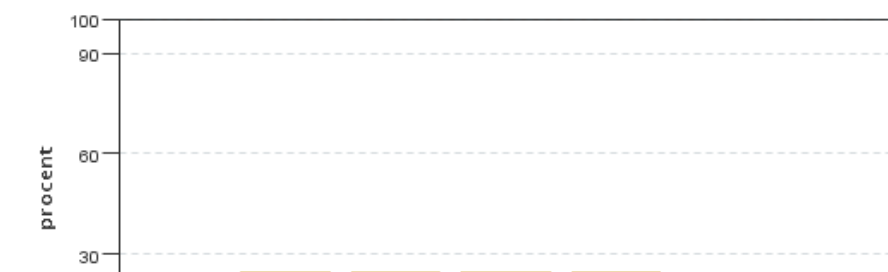


Antal svar: 4
Medel: 3,0
Median: 2

1: 0
2: 2
3: 1
4: 0
5: 1

Har ingen uppfattning: 0

6. Jag anser att den sociala lärmiljön har varit inkluderande där olika tankar respekterades.



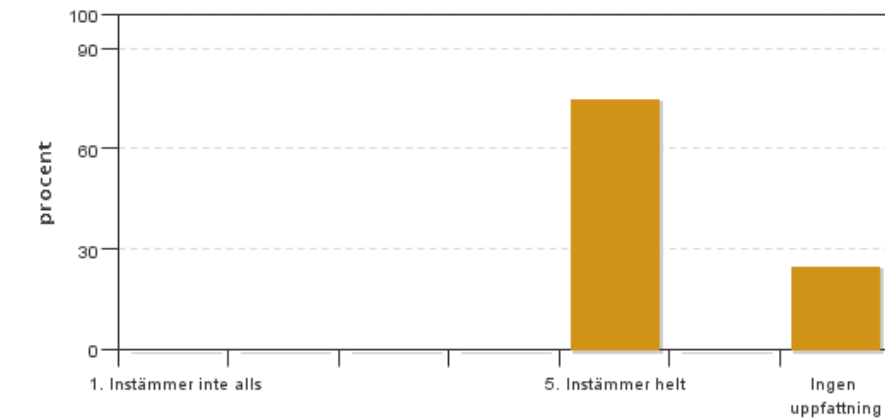
Antal svar: 4
Medel: 3,5
Median: 3

1: 0
2: 1
3: 1
4: 1
5: 1



Har ingen uppfattning: 0

7. Jag anser att den fysiska lärmiljön (exempelvis lokaler och utrustning) var tillfredställande.

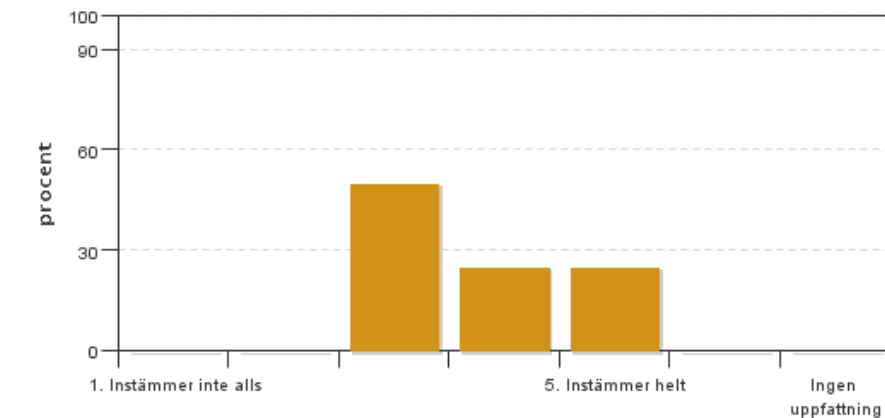


Antal svar: 4
Medel: 5,0
Median: 5

1: 0
2: 0
3: 0
4: 0
5: 3

Har ingen uppfattning: 1

8. Examinationen/-erna gav mig möjlighet att visa vad jag lärt mig under kursen, se lärandemål.

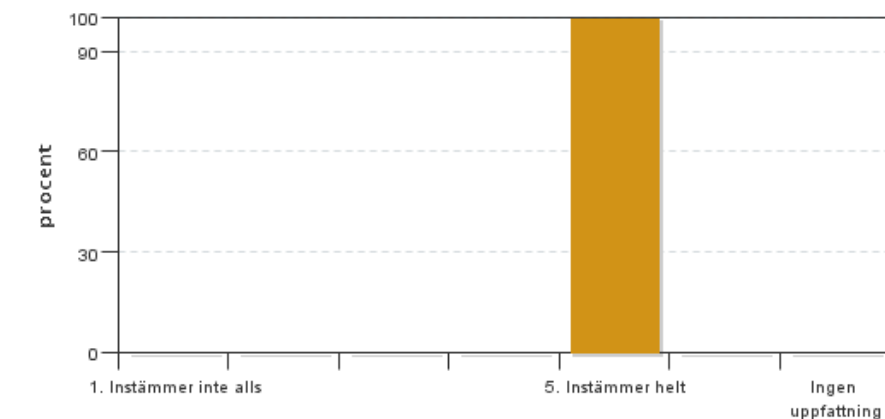


Antal svar: 4
Medel: 3,8
Median: 3

1: 0
2: 0
3: 2
4: 1
5: 1

Har ingen uppfattning: 0

9. Jag anser att kursen har berört hållbar utveckling (miljömässig, social och/eller ekonomisk hållbarhet).

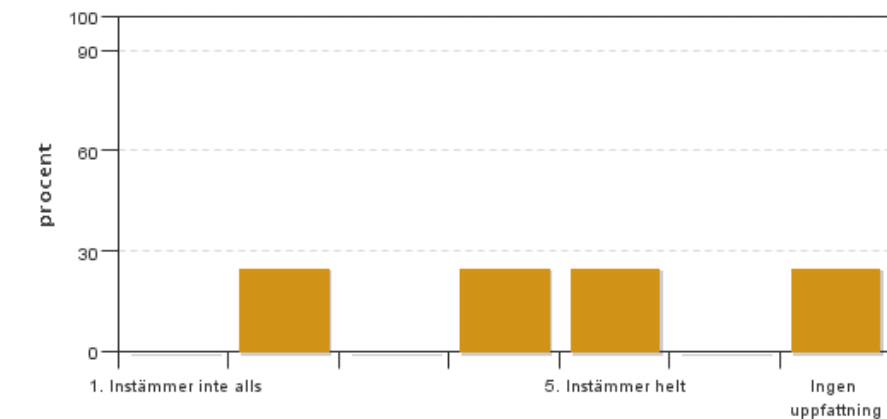


Antal svar: 4
Medel: 5,0
Median: 5

1: 0
2: 0
3: 0
4: 0
5: 4

Har ingen uppfattning: 0

10. Jag anser att kursen har berört internationella perspektiv.

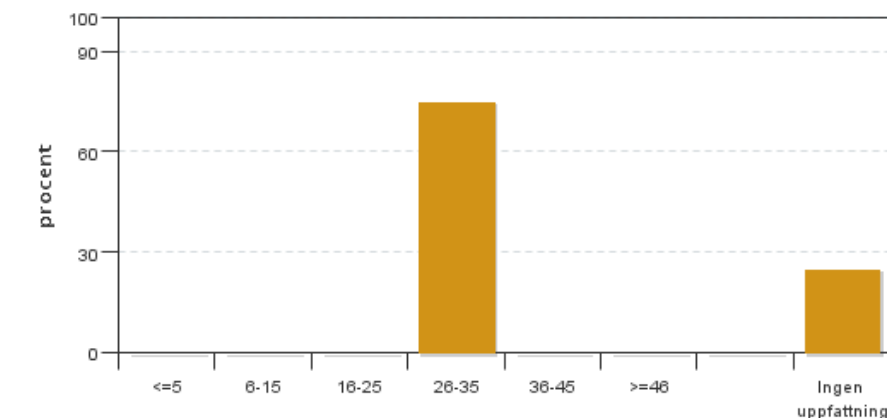


Antal svar: 4
 Medel: 3,7
 Median: 4

1: 0
 2: 1
 3: 0
 4: 1
 5: 1

Har ingen uppfattning: 1

11. Jag har i genomsnitt lagt ... timmar per vecka på kursen (inklusive schemalagd tid).

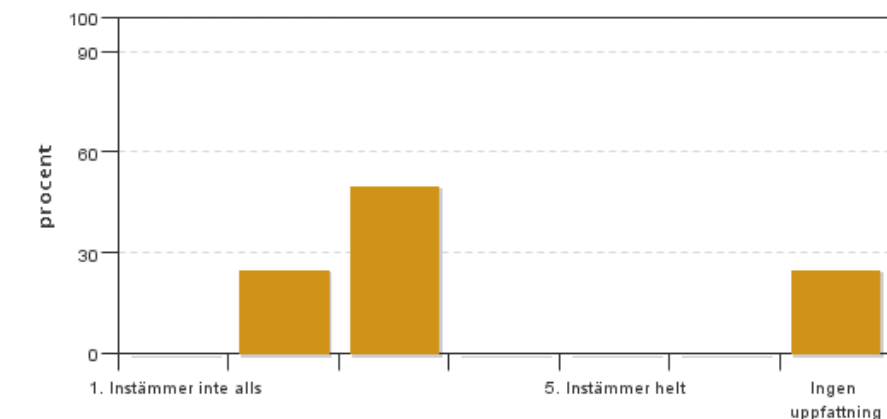


Antal svar: 4
 Medel: 30,0
 Median: 26-35

≤5: 0
 6-15: 0
 16-25: 0
 26-35: 3
 36-45: 0
 ≥46: 0

Har ingen uppfattning: 1

12. Jag anser att kursen har berört ett genus- och jämställdhetsperspektiv i innehåll och praktik (t. ex. perspektiv på ämnet, kurslitteratur, fördelning av taltid och förekomst av härskartekniker).



Antal svar: 4
 Medel: 2,7
 Median: 3

1: 0
 2: 1
 3: 2
 4: 0
 5: 0

Har ingen uppfattning: 1

Kursledarens kommentarer

Läraren har inte lämnat några kommentarer

Studentrepresentantens kommentarer

Kursens innehåll har återspeglat lärandemålen och det verkar som att överlag har många fått med sig mycket användbart med sig utifrån kursen (i synnerhet om studenten tog chansen att delta i de konferenser som ingick i kursen). Studenterna har haft goda möjligheter att visa upp vad de har lärt sig i synnerhet genom de individuella inlämningar medan grupparbetna inte har varit lika givande i det avseendet. Den största förbättringspotentialen är vad gäller kursinformationen som måste bli mycket tydligare - både med fler avstämningar och tydligare formulerad skriftlig kursinformation. Föreläsningarna med ekonomerna har inte varit anpassade efter landsbygdsutvecklarna och det råder en osäkerhet kring om de verkligen stödjer lärandet. Slutligen kan sägas att genusperspektivet och diskussionsklimatet kan förbättra genom att genomsyra hela undervisningen. Att se samband mellan linjära ekonomimodeller och patriarkala strukturer och att ha högre tak i diskussionsklimatet och se ekonomi som ett värde i annat än ekonomiska termer.

Kontakta support: it-stod@slu.se - 018-67 6600