



Samhällsvetenskaplig teori för landsbygdsutvecklare LU0088, 10159.1920

15 Hp
Studietakt = 100%
Nivå och djup = Grund -
Kursledare = Kjell Hansen

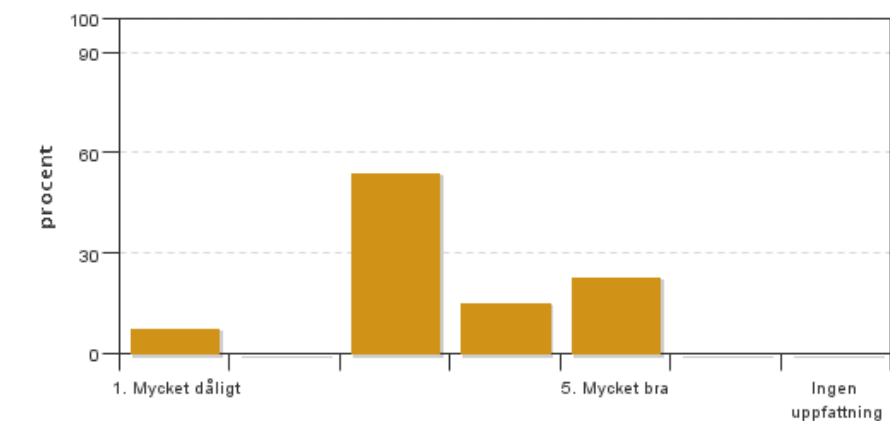
Värderingsresultat

Värderingsperiod: 2019-10-24 - 2019-11-14

Antal svar 13
Studentantal 17
Svarsfrekvens 76 %

Obligatoriska standardfrågor

1. Mitt helhetsintryck av kursen är:

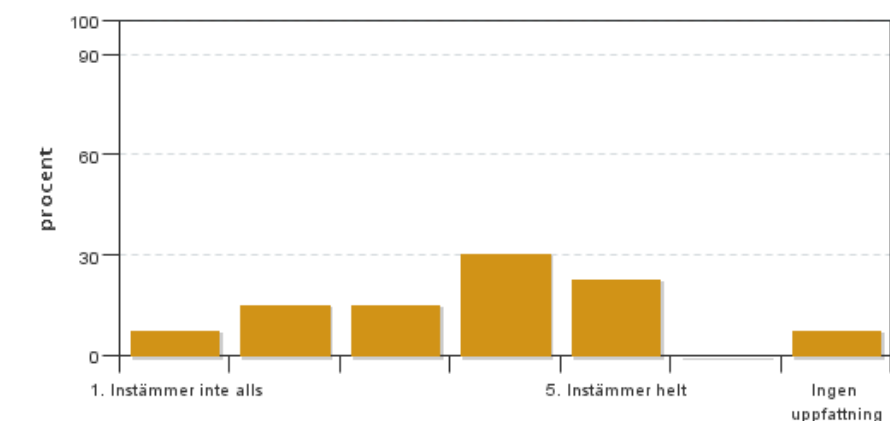


Antal svar: 13
Medel: 3,5
Median: 3

1: 1
2: 0
3: 7
4: 2
5: 3

Har ingen uppfattning: 0

2. Jag anser att kursens innehåll hade en tydlig koppling till kursens lärandemål.

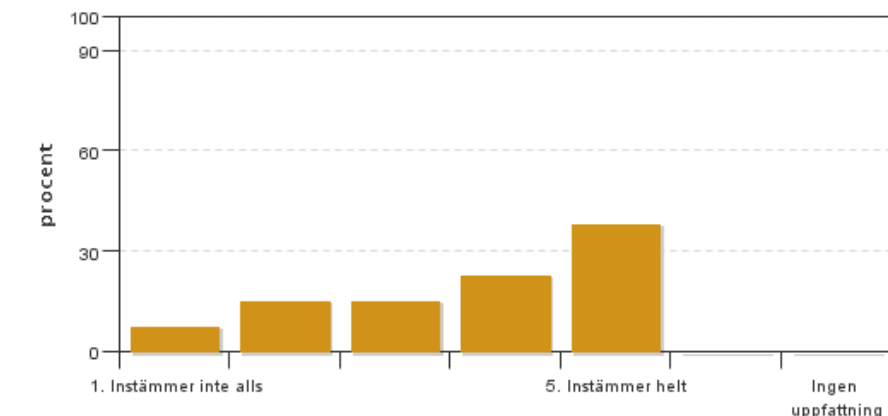


Antal svar: 13
Medel: 3,5
Median: 4

1: 1
2: 2
3: 2
4: 4
5: 3

Har ingen uppfattning: 1

3. Mina förkunskaper var tillräckliga för att tillgodogöra mig kursen.

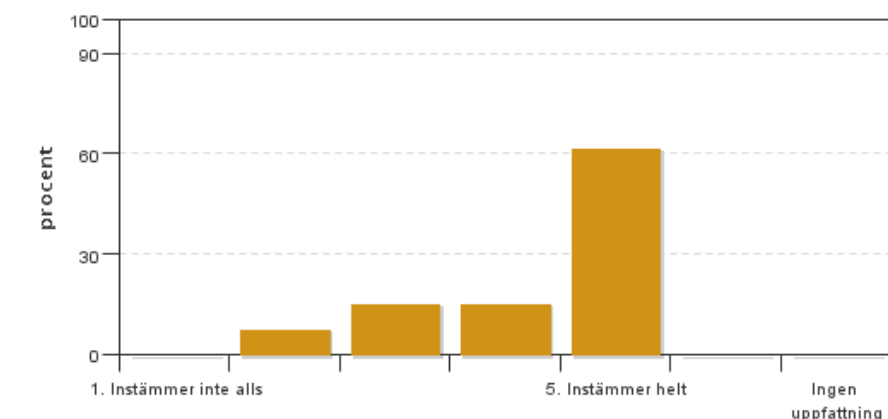


Antal svar: 13
Medel: 3,7
Median: 4

1: 1
2: 2
3: 2
4: 3
5: 5

Har ingen uppfattning: 0

4. Jag anser att kursinformationen var lättillgänglig.

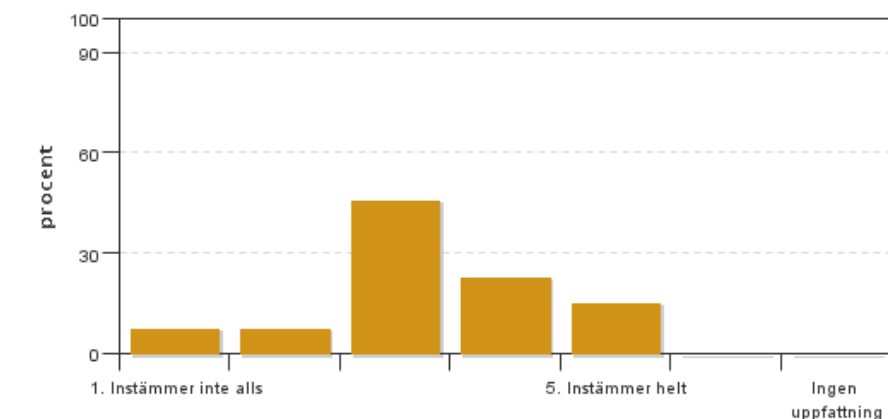


Antal svar: 13
Medel: 4,3
Median: 5

1: 0
2: 1
3: 2
4: 2
5: 8

Har ingen uppfattning: 0

5. Kursens lärandemoment (föreläsningar, litteratur, övningar med mera) har stöttat mitt lärande.

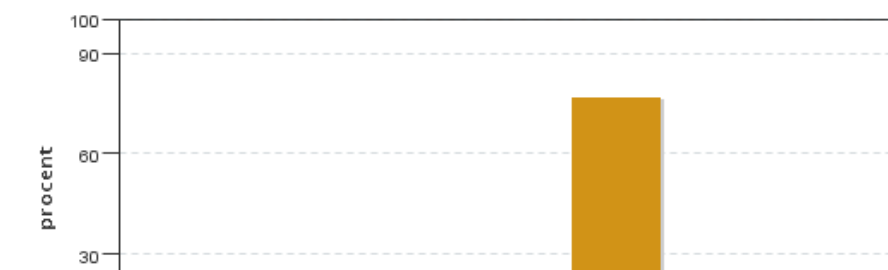


Antal svar: 13
Medel: 3,3
Median: 3

1: 1
2: 1
3: 6
4: 3
5: 2

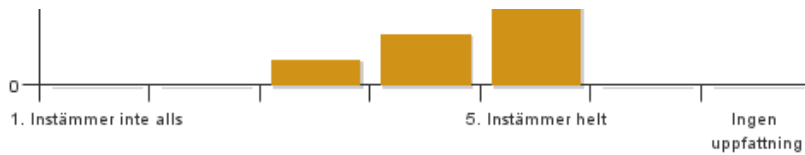
Har ingen uppfattning: 0

6. Jag anser att den sociala lärmiljön har varit inkluderande där olika tankar respekterades.



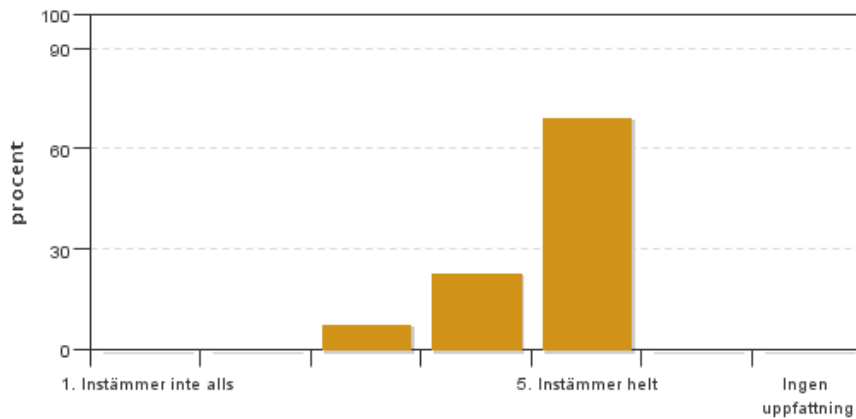
Antal svar: 13
Medel: 4,7
Median: 5

1: 0
2: 0
3: 1
4: 2
5: 10



Har ingen uppfattning: 0

7. Jag anser att den fysiska lärmiljön (exempelvis lokaler och utrustning) var tillfredställande.

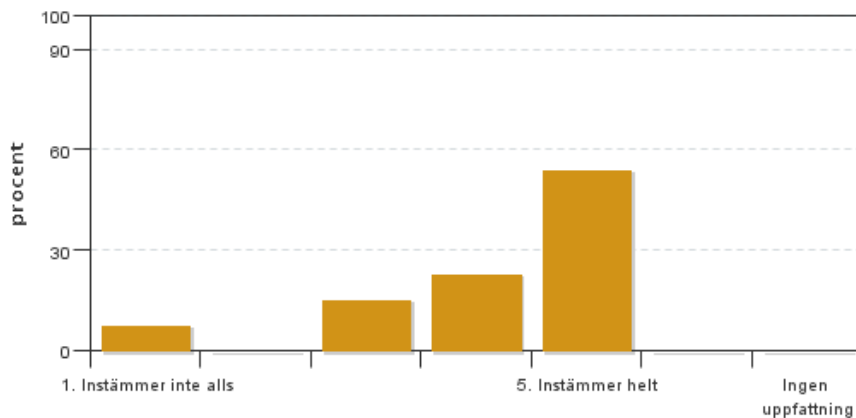


Antal svar: 13
Medel: 4,6
Median: 5

1: 0
2: 0
3: 1
4: 3
5: 9

Har ingen uppfattning: 0

8. Examinationen/-erna gav mig möjlighet att visa vad jag lärt mig under kursen, se lärandemål.

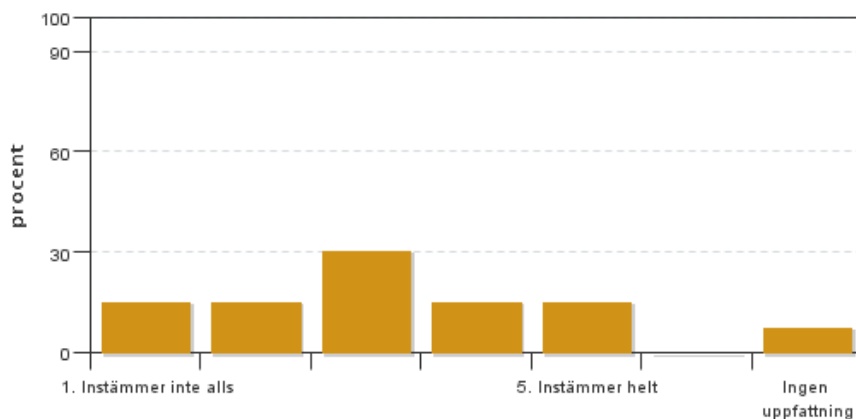


Antal svar: 13
Medel: 4,2
Median: 5

1: 1
2: 0
3: 2
4: 3
5: 7

Har ingen uppfattning: 0

9. Jag anser att kursen har berört hållbar utveckling (miljömässig, social och/eller ekonomisk hållbarhet).

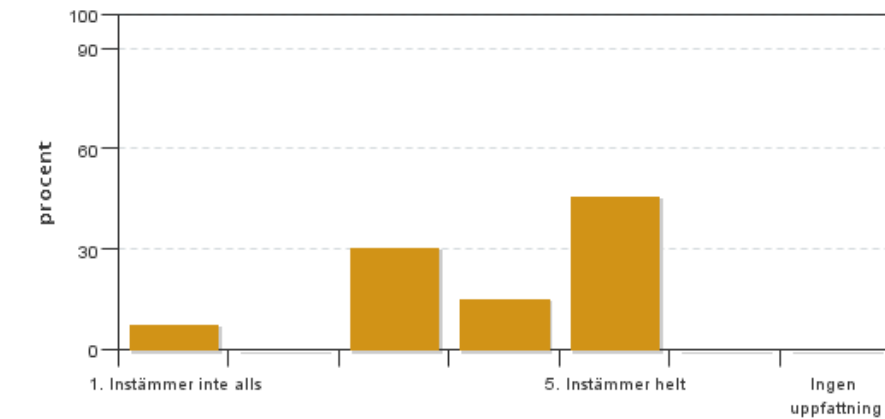


Antal svar: 13
Medel: 3,0
Median: 3

1: 2
2: 2
3: 4
4: 2
5: 2

Har ingen uppfattning: 1

10. Jag anser att kursen har berört internationella perspektiv.

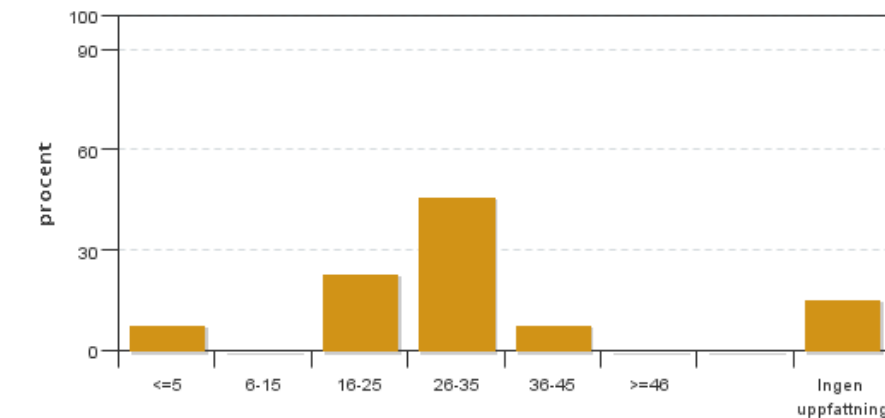


Antal svar: 13
 Medel: 3,9
 Median: 4

1: 1
 2: 0
 3: 4
 4: 2
 5: 6

Har ingen uppfattning: 0

11. Jag har i genomsnitt lagt ... timmar per vecka på kursen (inklusive schemalagd tid).

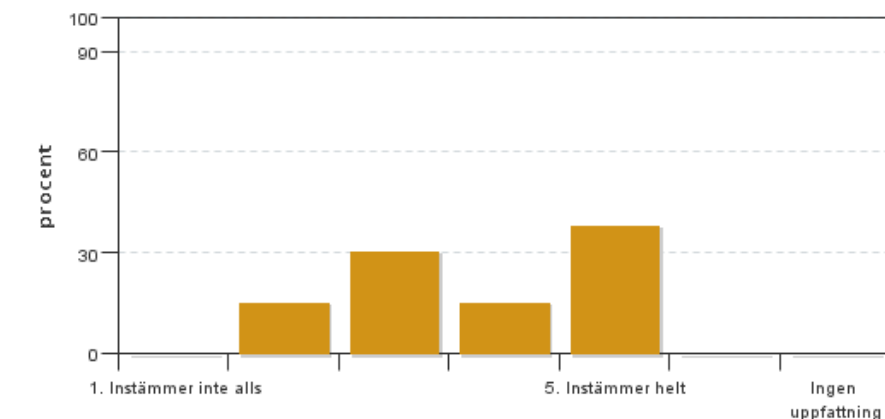


Antal svar: 13
 Medel: 25,7
 Median: 26-35

≤5: 1
 6-15: 0
 16-25: 3
 26-35: 6
 36-45: 1
 ≥46: 0

Har ingen uppfattning: 2

12. Jag anser att kursen har berört ett genus- och jämställdhetsperspektiv i innehåll och praktik (t. ex. perspektiv på ämnet, kurslitteratur, fördelning av taltid och förekomst av härskartekniker).



Antal svar: 13
 Medel: 3,8
 Median: 4

1: 0
 2: 2
 3: 4
 4: 2
 5: 5

Har ingen uppfattning: 0

Kursledarens kommentarer

Läraren har inte lämnat några kommentarer

Studentrepresentantens kommentarer

Studentrepresentanten har inte lämnat några kommentarer

Kontakta support: it-stod@slu.se - 018-67 6600