



## Förvaltningsrättslig översikt kurs JU0039, 30156.1920

15 Hp  
Studietakt = 100%  
Nivå och djup = Grund

### Värderingsresultat

---

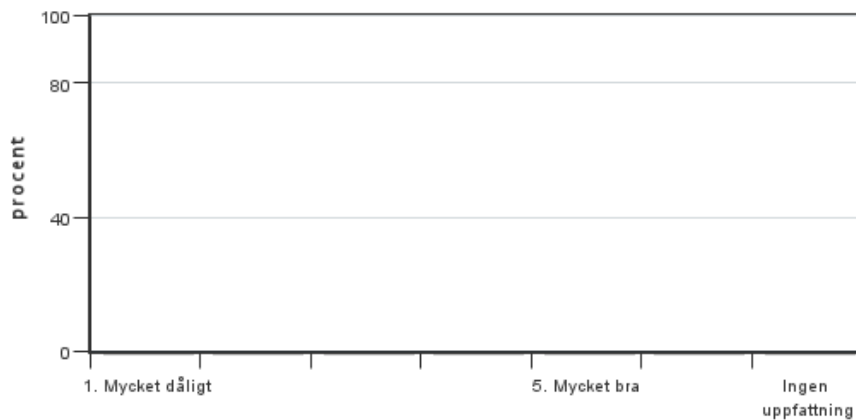
Värderingsperiod: 2020-03-18 - 2020-04-08

Antal svar 0  
Studentantal 0  
Svarsfrekvens

### Obligatoriska standardfrågor

---

1. Mitt helhetsintryck av kursen är:



Antal svar:

1: 0  
2: 0  
3: 0  
4: 0  
5: 0

Har ingen uppfattning: 0

2. Jag anser att kursens innehåll hade en tydlig koppling till kursens lärandemål.



Antal svar:

1: 0  
2: 0  
3: 0  
4: 0  
5: 0

Har ingen uppfattning: 0

3. Mina förkunskaper var tillräckliga för att tillgodogöra mig kursen.



Antal svar:

1: 0  
2: 0  
3: 0  
4: 0  
5: 0

Har ingen uppfattning: 0

**4. Jag anser att kursinformationen var lättillgänglig.**

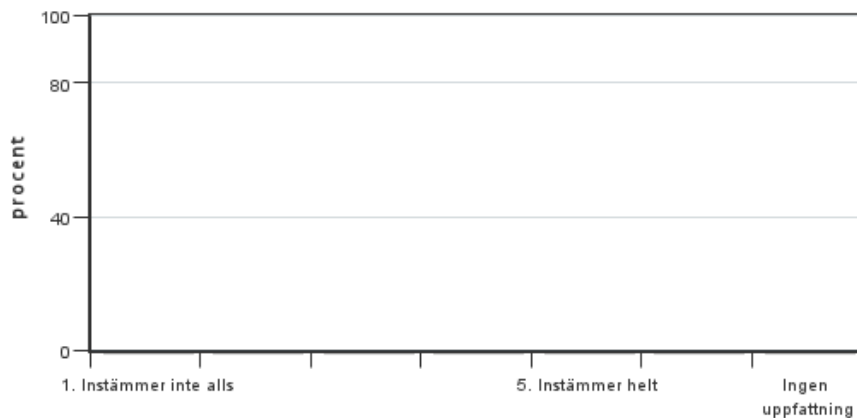


Antal svar:

1: 0  
2: 0  
3: 0  
4: 0  
5: 0

Har ingen uppfattning: 0

**5. Kursens lärandemoment (föreläsningar, litteratur, övningar med mera) har stöttat mitt lärande.**



Antal svar:

1: 0  
2: 0  
3: 0  
4: 0  
5: 0

Har ingen uppfattning: 0

**6. Jag anser att den sociala lärmiljön har varit inkluderande där olika tankar respekterades.**



Antal svar:

1: 0  
2: 0  
3: 0  
4: 0  
5: 0

Har ingen uppfattning: 0



**7. Jag anser att den fysiska lärmiljön (exempelvis lokaler och utrustning) var tillfredställande.**



Antal svar:

1: 0

2: 0

3: 0

4: 0

5: 0

Har ingen uppfattning: 0

**8. Examinationen/-erna gav mig möjlighet att visa vad jag lärt mig under kursen, se lärandemål.**



Antal svar:

1: 0

2: 0

3: 0

4: 0

5: 0

Har ingen uppfattning: 0

**9. Jag anser att kursen har berört hållbar utveckling (miljömässig, social och/eller ekonomisk hållbarhet).**



Antal svar:

1: 0

2: 0

3: 0

4: 0

5: 0

Har ingen uppfattning: 0

**10. Jag anser att kursen har berört ett genus- och jämställdhetsperspektiv i innehåll och praktik (t. ex. perspektiv på ämnet, kurslitteratur, fördelning av taltid och förekomst av härskartekniker).**



Antal svar:

1: 0  
2: 0  
3: 0  
4: 0  
5: 0

Har ingen uppfattning: 0

**11. Jag anser att kursen har berört internationella perspektiv.**



Antal svar:

1: 0  
2: 0  
3: 0  
4: 0  
5: 0

Har ingen uppfattning: 0

**12. Jag har i genomsnitt lagt ... timmar per vecka på kursen (inklusive schemalagd tid).**



Antal svar:

≤5: 0  
6-15: 0  
16-25: 0  
26-35: 0  
36-45: 0  
≥46: 0

Har ingen uppfattning: 0

**Kursledarens kommentarer**

Läraren har inte lämnat några kommentarer

**Studentrepresentantens kommentarer**

Studentrepresentanten har inte lämnat några kommentarer

---

Kontakta support: [support@slu.se](mailto:support@slu.se) - 018-67 6600