



## Företagsbeslut & mikroekonomi FÖ0449, 20080.1920

7.5 Hp  
Studietakt = 50%  
Nivå och djup = Grund -  
Kursledare = Ruben Hoffmann

### Värderingsresultat

---

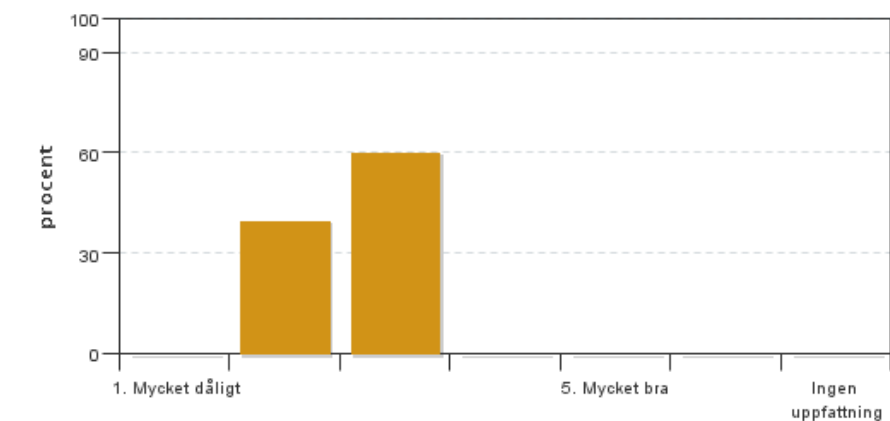
Värderingsperiod: 2020-01-12 - 2020-02-02

Antal svar 5  
Studentantal 36  
Svarsfrekvens 13 %

### Obligatoriska standardfrågor

---

#### 1. Mitt helhetsintryck av kursen är:

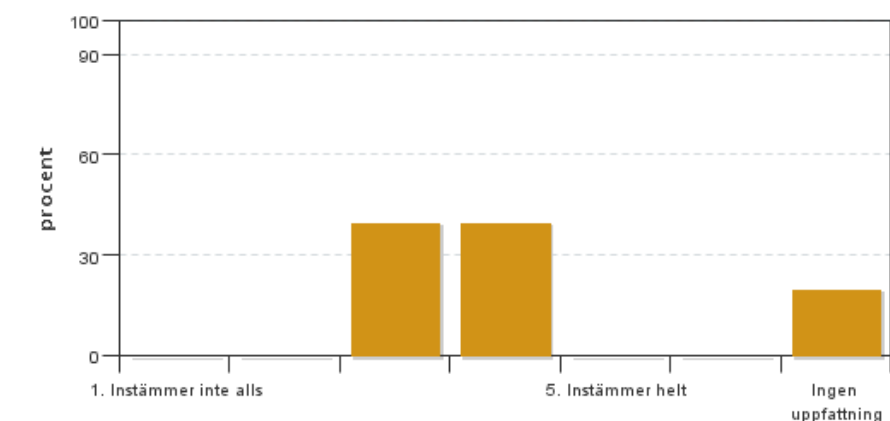


Antal svar: 5  
Medel: 2,6  
Median: 3

1: 0  
2: 2  
3: 3  
4: 0  
5: 0

Har ingen uppfattning: 0

#### 2. Jag anser att kursens innehåll hade en tydlig koppling till kursens lärandemål.

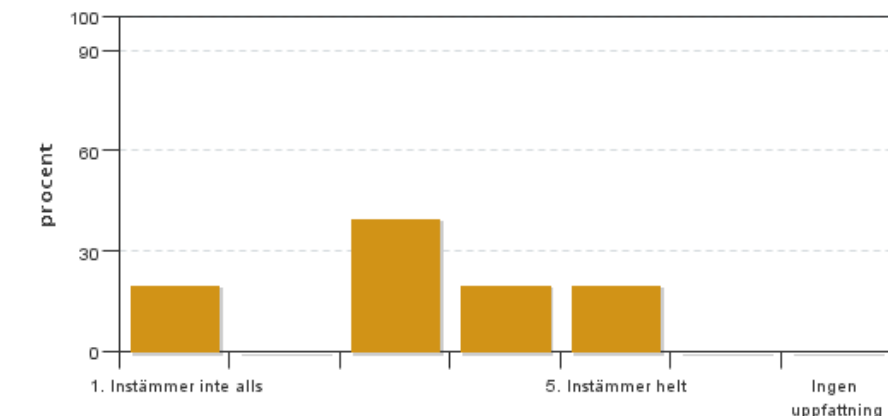


Antal svar: 5  
Medel: 3,5  
Median: 3

1: 0  
2: 0  
3: 2  
4: 2  
5: 0

Har ingen uppfattning: 1

**3. Mina förkunskaper var tillräckliga för att tillgodogöra mig kursen.**

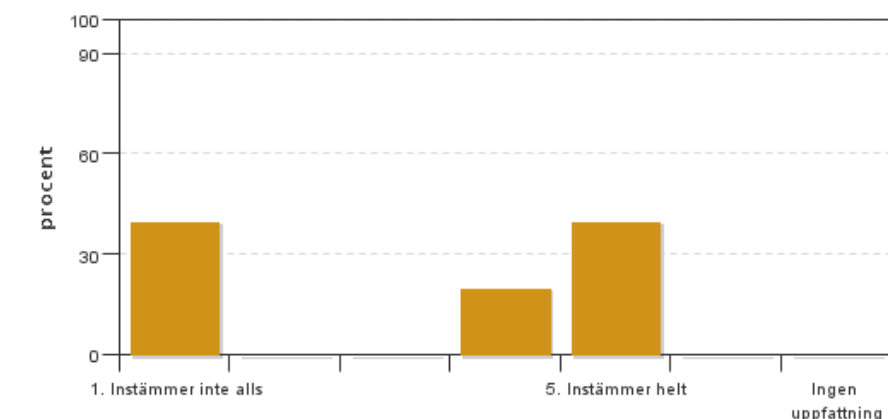


Antal svar: 5  
Medel: 3,2  
Median: 3

1: 1  
2: 0  
3: 2  
4: 1  
5: 1

Har ingen uppfattning: 0

**4. Jag anser att kursinformationen var lättillgänglig.**

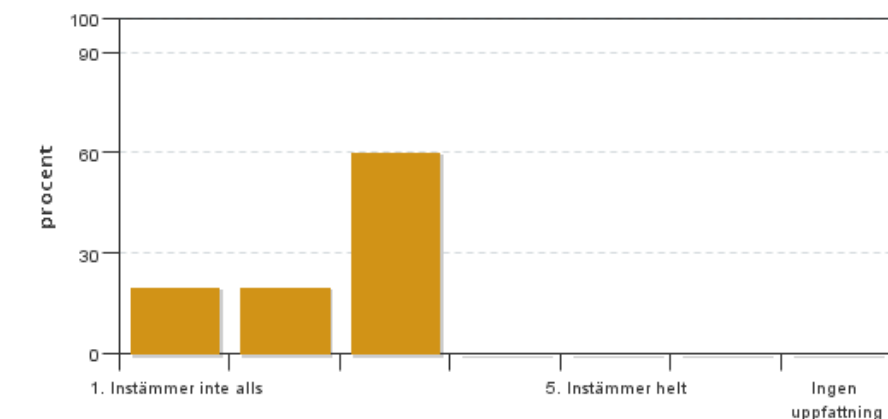


Antal svar: 5  
Medel: 3,2  
Median: 4

1: 2  
2: 0  
3: 0  
4: 1  
5: 2

Har ingen uppfattning: 0

**5. Kursens lärandemoment (föreläsningar, litteratur, övningar med mera) har stöttat mitt lärande.**

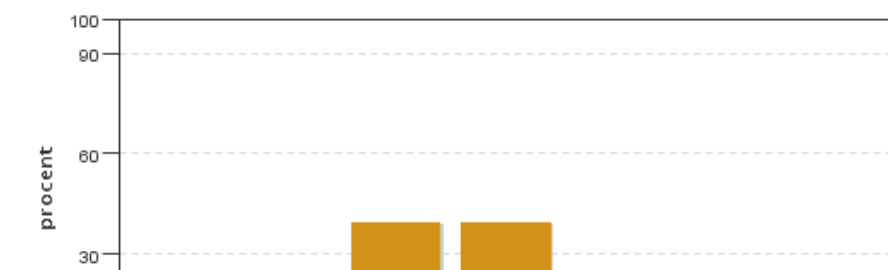


Antal svar: 5  
Medel: 2,4  
Median: 3

1: 1  
2: 1  
3: 3  
4: 0  
5: 0

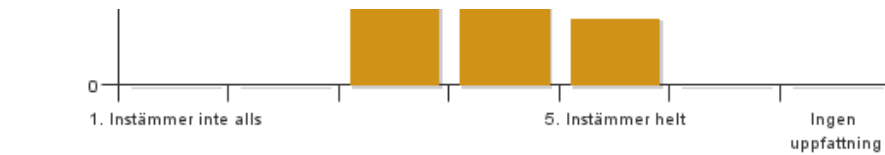
Har ingen uppfattning: 0

**6. Jag anser att den sociala lärmiljön har varit inkluderande där olika tankar respekterades.**



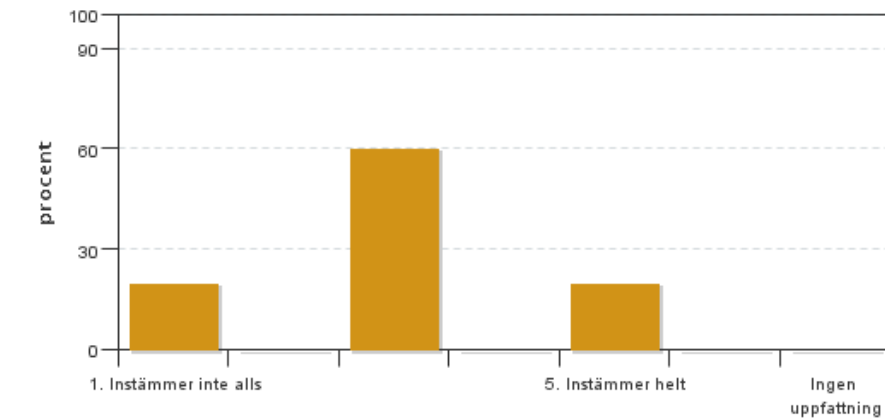
Antal svar: 5  
Medel: 3,8  
Median: 4

1: 0  
2: 0  
3: 2  
4: 2  
5: 1



Har ingen uppfattning: 0

**7. Jag anser att den fysiska lärmiljön (exempelvis lokaler och utrustning) var tillfredställande.**

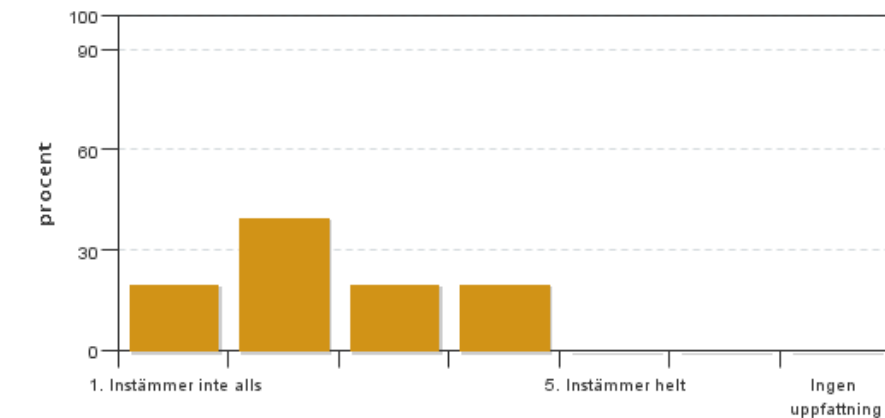


Antal svar: 5  
Medel: 3,0  
Median: 3

1: 1  
2: 0  
3: 3  
4: 0  
5: 1

Har ingen uppfattning: 0

**8. Examinationen/-erna gav mig möjlighet att visa vad jag lärt mig under kursen, se lärandemål.**

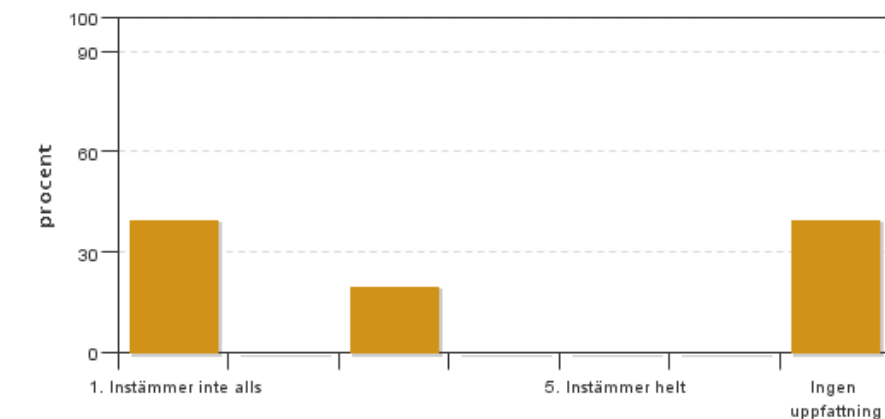


Antal svar: 5  
Medel: 2,4  
Median: 2

1: 1  
2: 2  
3: 1  
4: 1  
5: 0

Har ingen uppfattning: 0

**9. Jag anser att kursen har berört hållbar utveckling (miljömässig, social och/eller ekonomisk hållbarhet).**

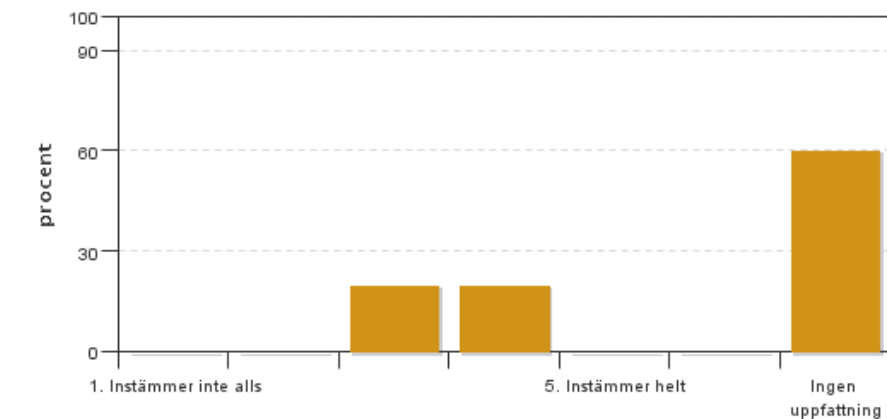


Antal svar: 5  
Medel: 1,7  
Median: 1

1: 2  
2: 0  
3: 1  
4: 0  
5: 0

Har ingen uppfattning: 2

**10. Jag anser att kursen har berört internationella perspektiv.**

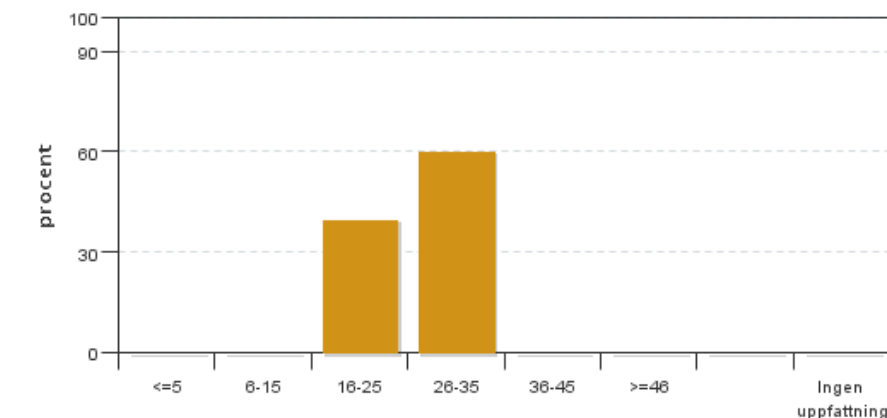


Antal svar: 5  
 Medel: 3,5  
 Median: 3

1: 0  
 2: 0  
 3: 1  
 4: 1  
 5: 0

Har ingen uppfattning: 3

**11. Jag har i genomsnitt lagt ... timmar per vecka på kursen (inklusive schemalagd tid).**

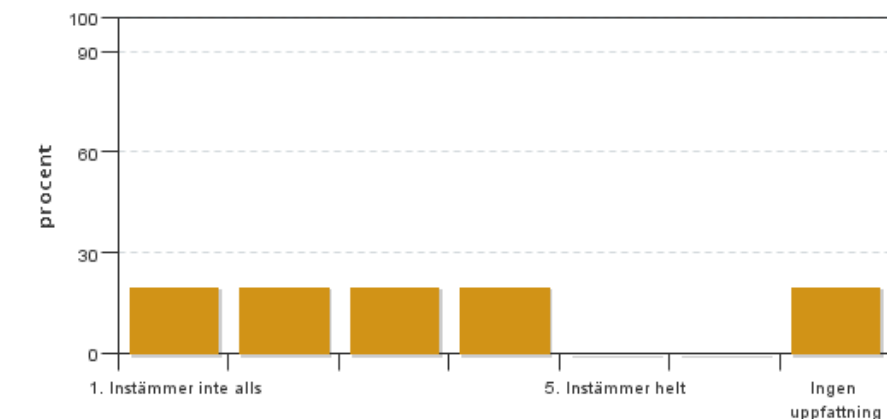


Antal svar: 5  
 Medel: 26,0  
 Median: 26-35

<=5: 0  
 6-15: 0  
 16-25: 2  
 26-35: 3  
 36-45: 0  
 >=46: 0

Har ingen uppfattning: 0

**12. Jag anser att kursen har berört ett genus- och jämställdhetsperspektiv i innehåll och praktik (t. ex. perspektiv på ämnet, kurslitteratur, fördelning av taltid och förekomst av härskartekniker).**



Antal svar: 5  
 Medel: 2,5  
 Median: 2

1: 1  
 2: 1  
 3: 1  
 4: 1  
 5: 0

Har ingen uppfattning: 1

## Kursledarens kommentarer

Fem studenter svarade på kursvärderingen. Kursen läses parallellt med en metodkurs (Fö0447) som studenterna måste få godkänt i för att få skriva kandidatuppsatsen. Studenterna signalerar att för mycket krävs i både Fö0449 och Fö0447 för att vara 7,5 hp kurser. Av flera olika skäl så ändrades schemat väsentligt jämfört med tidigare år. Förra året fokuserade studenterna de första veckorna mycket på Fö0447 inför tentamen i den kursen i början av december. Ht 2019 så var Fö0449 schemamässigt intensiv i början för att studenterna skulle komma igång och ingen schemalagd undervisning skedde veckan före tentamen i FÖ0447. Ytterligare koordinering med FÖ0447 efterfrågas. Fö0449 blev ht 2019 schemamässigt ojämn och inför nästa år kommer ett jämnare schema att planeras.

I kursen så ingår 2 gruppuppgifter. Dessa lämnas in och studenterna träffar gruppvis ansvarig lärare för att svara på individuella frågor. Vissa studenter upplever detta som ett problem (fördel för de grupper som kommer senare, vissa

känner sig utpekade i form av "läxförhör") och inför nästa år ska vi undersöka hur uppgifterna och examinationen möjligtvis kan ändras samtidigt som examination av studenterna kan ske individuellt.

Utifrån diskussioner med studenter är intrycket att det i gruppen finns stora skillnader i hur bekväma de känner sig med matematiken som används i kursen. Detta är en återkommande utmaning i kursen. På grund av ändringar i en annan kurs så kommer studenterna som läser Fö0449 nästa år att ha haft mindre optimering när de påbörjar kursen detta måste tas i beaktande i omarbeting av kursen.

Strukturen på och upplägget av kursen kommer att ses över till nästa år. Bland annat ska vi se över möjligheterna att ge fler duggor i direkt anslutning till olika avsnitt av kursen, erbjuda separata övningstillfällen, erbjuda ytterligare repetitionstillfällen under kursens gång, se över strukturen på föreläsningsmaterialet, erbjuda ett schema som över tid är jämnare i termer av timmar per vecka och dag, hur uppgifterna och examinationen möjligtvis kan ändras samtidigt som examination av studenterna kan ske individuellt och reducera vissa delar av kursinnehållet för att få mer tid över för andra delar.

## **Studentrepresentantens kommentarer**

Studentrepresentanten har inte lämnat några kommentarer

---

Kontakta support: [it-stod@slu.se](mailto:it-stod@slu.se) - 018-67 6600