



Masterarbete i Skogsvetenskap, A2E - Skogsekonomi EX0976, 30142.1920

30 Hp
Studietakt = 100%
Nivå och djup = Avancerad
Kursledare = Cecilia Mark-Herbert

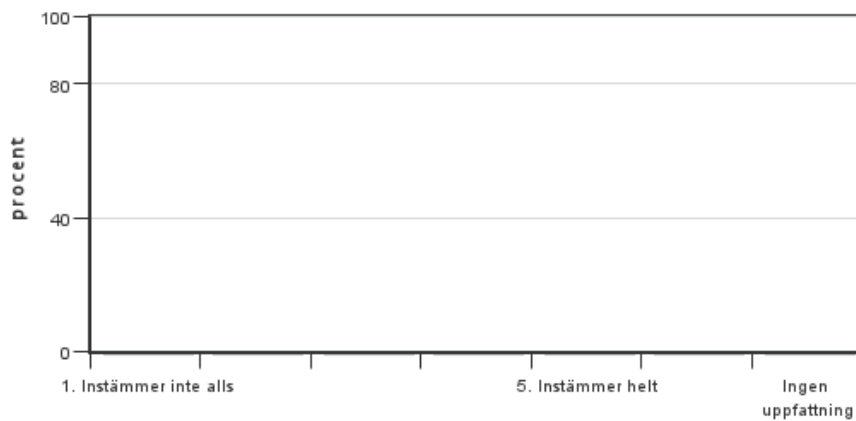
Värderingsresultat

Värderingsperiod: 2020-05-31 - 2020-06-21

Antal svar 0
Studentantal 0
Svarsfrekvens

Obligatoriska standardfrågor

1. Jag är nöjd med genomförandet av mitt självständiga arbete



Antal svar:

1: 0
2: 0
3: 0
4: 0
5: 0

Har ingen uppfattning: 0

2. Min förmåga att arbeta självständigt har utvecklats efter genomförandet av mitt självständiga arbete



Antal svar:

1: 0
2: 0
3: 0
4: 0
5: 0

Har ingen uppfattning: 0



Har ingen uppfattning: 0

7. Jag anser att kursen har berört hållbar utveckling (miljömässig, social och/eller ekonomisk hållbarhet)

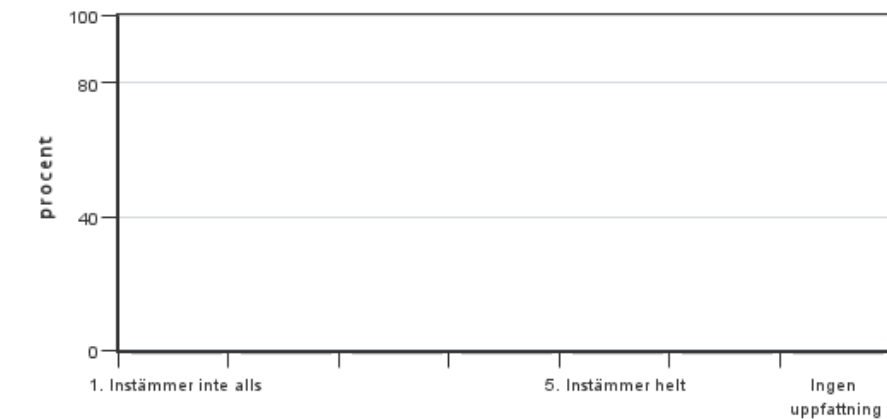


Antal svar:

- 1: 0
- 2: 0
- 3: 0
- 4: 0
- 5: 0

Har ingen uppfattning: 0

8. Jag har fått tillfredsställande handledning för att kunna genomföra mitt självständiga arbete

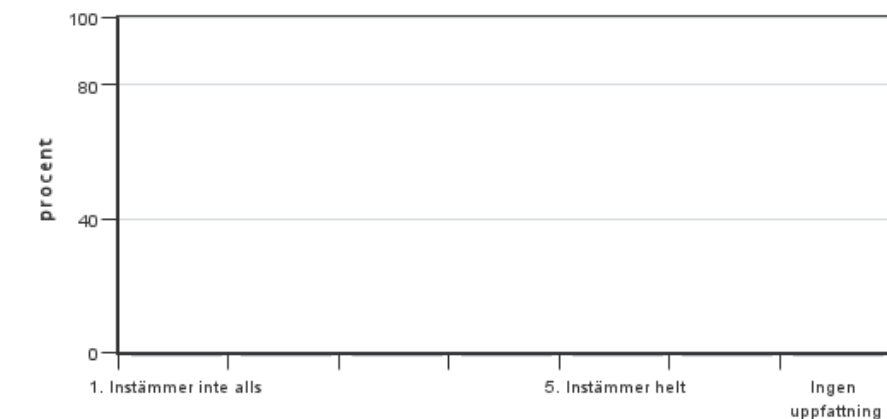


Antal svar:

- 1: 0
- 2: 0
- 3: 0
- 4: 0
- 5: 0

Har ingen uppfattning: 0

9. Jag fick konstruktiv återkoppling på den skriftliga delen av mitt arbete



Antal svar:

- 1: 0
- 2: 0
- 3: 0
- 4: 0
- 5: 0

Har ingen uppfattning: 0

10. Jag fick konstruktiv återkoppling vid den muntliga presentationen av mitt arbete



Antal svar:

1: 0

2: 0

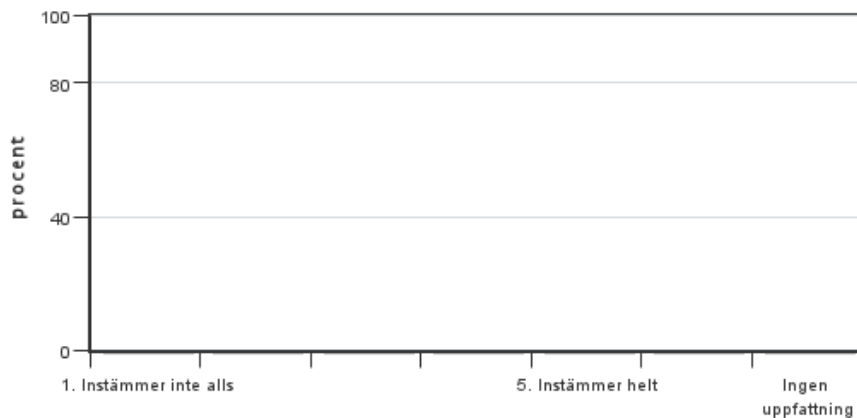
3: 0

4: 0

5: 0

Har ingen uppfattning: 0

11. Jag fick konstruktiv återkoppling på min opposition på en annan students arbete



Antal svar:

1: 0

2: 0

3: 0

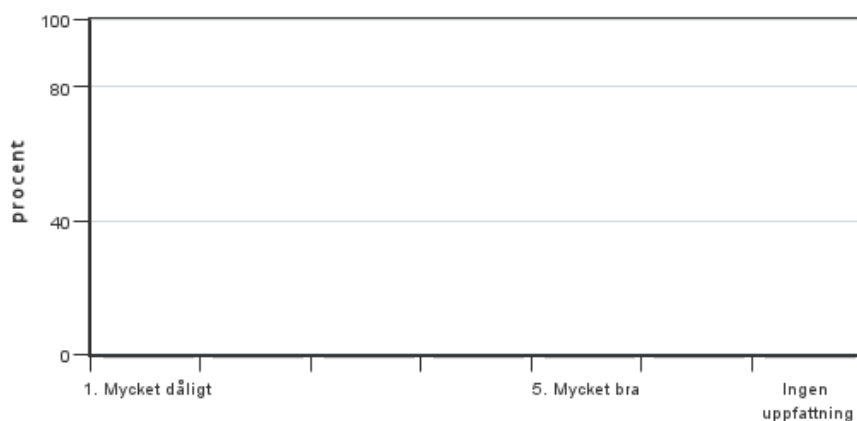
4: 0

5: 0

Har ingen uppfattning: 0

12. Övriga kommentarer

13. Om relevant, vad är ditt helhetsintryck av att hela eller delar av utbildningen genomförts på distans?



Antal svar:

1: 0

2: 0

3: 0

4: 0

5: 0

Har ingen uppfattning: 0

14. Om relevant, vad fungerade väl i undervisningen på distans?

15. Om relevant, vad fungerade mindre väl i undervisningen på distans?

Kursledarens kommentarer

This spring, all the students wrote their theis in Businsss Administration (other course) The course leader comments for THAT course are:

Thank you to the three of you that have filled out the course evaluation! Much appreciated. The fact that the other three students have not filled out the course evaluation may be explained by the oral presentation planned for early September - which means that they will complete the course in the early fall. (I would like to follow up with a course evaluation 2 at that time).

I have looked at the evaluation - and I am very happy that we made it work despite Covid 19 and the limitations it has given us. We have become very proficient in using Canvas and Zoom! and good at turning on our microphones when we contribute in the dialogue :-)

My learning as a course leader for future courses:

- *The template* for the thesis report is very important - Hans that helps us with the formatting has given me some additional suggestions here

- I will try to find more *method materials* (YouTube and articles) to support the most commonly used techniques for analyzing data

- *The course will keep the structure of some lectures and seminars* (proposal, half time and final) where the opponent role (discussant) means a lot of learning and positive experiences. (You all did beautifully!!!!)

Studentrepresentantens kommentarer

Studentrepresentanten har inte lämnat några kommentarer