



Utformning av grönblå infrastruktur TN0337, 30093.1920

15 Hp
Studietakt = 100%
Nivå och djup = Grund -
Kursledare = Arne Nordius

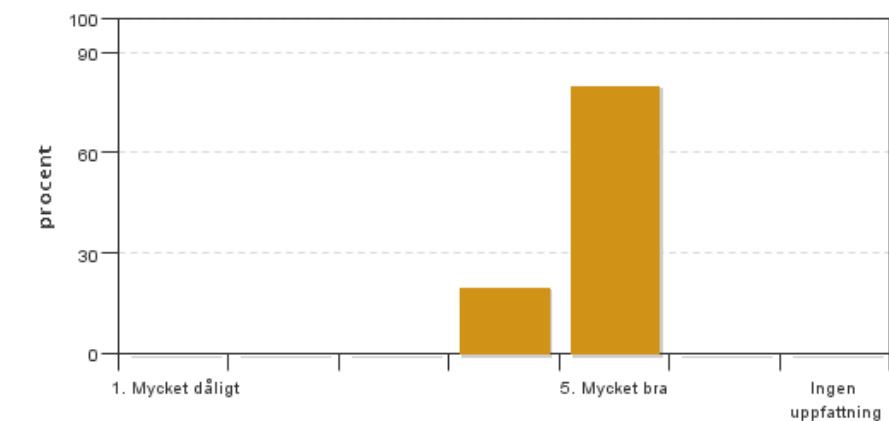
Värderingsresultat

Värderingsperiod: 2020-03-23 - 2020-04-03

Antal svar 10
Studentantal 21
Svarsfrekvens 47 %

Obligatoriska standardfrågor

1. Mitt helhetsintryck av kursen är:

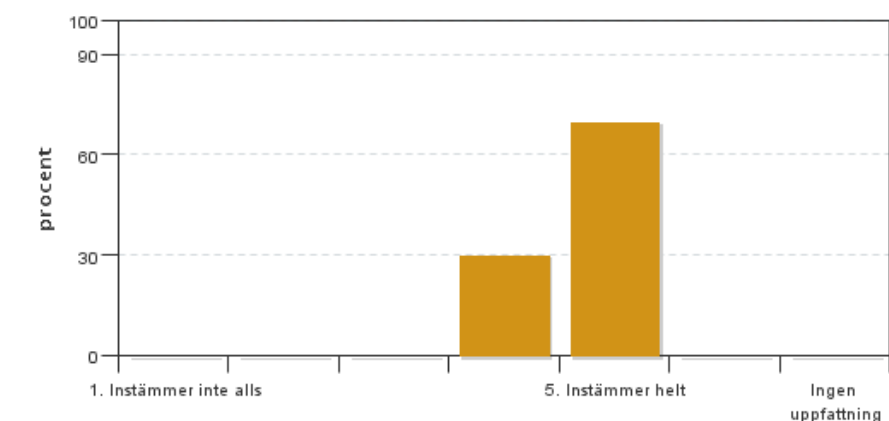


Antal svar: 10
Medel: 4,8
Median: 5

1: 0
2: 0
3: 0
4: 2
5: 8

Har ingen uppfattning: 0

2. Jag anser att kursens innehåll hade en tydlig koppling till kursens lärandemål.

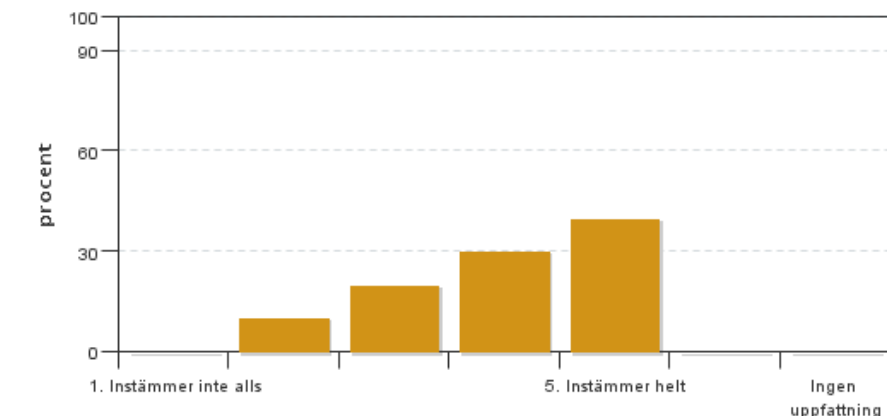


Antal svar: 10
Medel: 4,7
Median: 5

1: 0
2: 0
3: 0
4: 3
5: 7

Har ingen uppfattning: 0

3. Mina förkunskaper var tillräckliga för att tillgodogöra mig kursen.

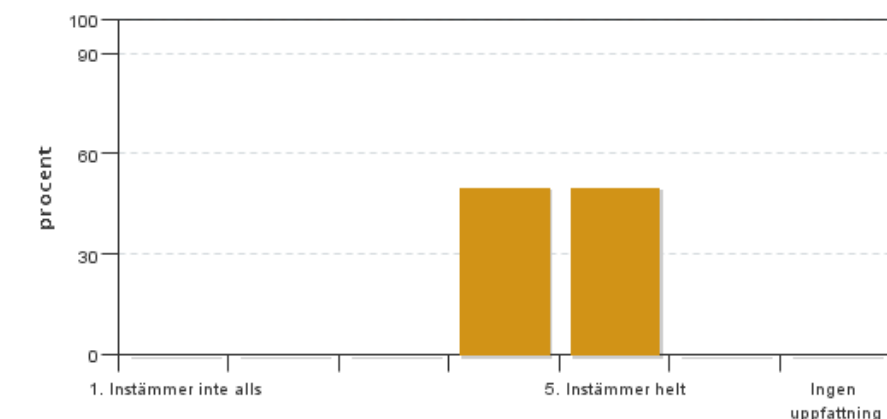


Antal svar: 10
Medel: 4,0
Median: 4

1: 0
2: 1
3: 2
4: 3
5: 4

Har ingen uppfattning: 0

4. Jag anser att kursinformationen var lättillgänglig.

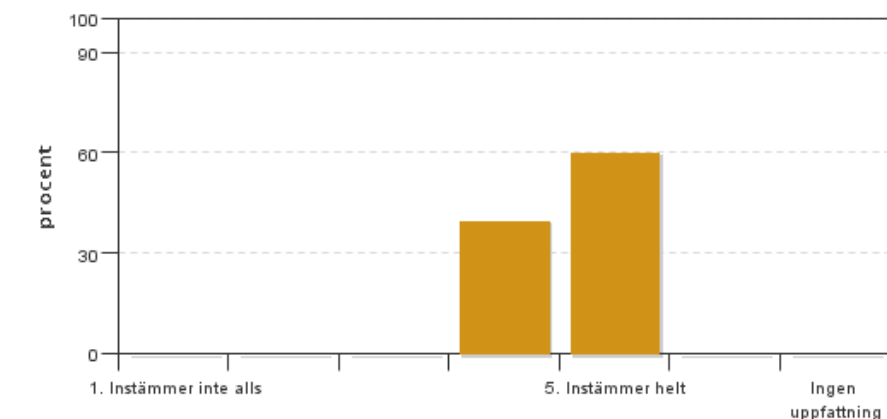


Antal svar: 10
Medel: 4,5
Median: 4

1: 0
2: 0
3: 0
4: 5
5: 5

Har ingen uppfattning: 0

5. Kursens lärandemoment (föreläsningar, litteratur, övningar med mera) har stöttat mitt lärande.

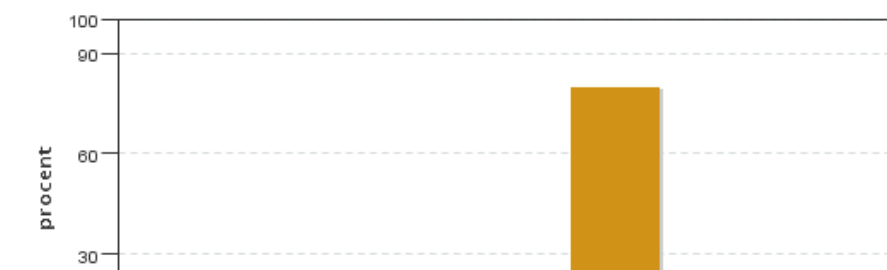


Antal svar: 10
Medel: 4,6
Median: 5

1: 0
2: 0
3: 0
4: 4
5: 6

Har ingen uppfattning: 0

6. Jag anser att den sociala lärmiljön har varit inkluderande där olika tankar respekterades.



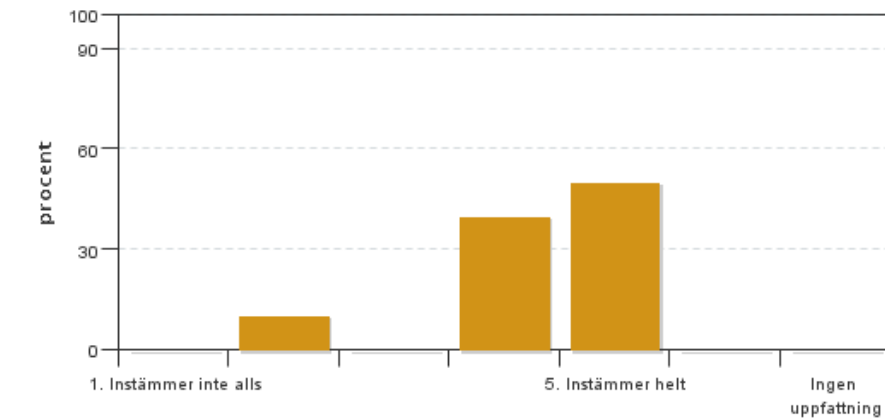
Antal svar: 10
Medel: 4,8
Median: 5

1: 0
2: 0
3: 0
4: 2
5: 8



Har ingen uppfattning: 0

7. Jag anser att den fysiska lärmiljön (exempelvis lokaler och utrustning) var tillfredställande.

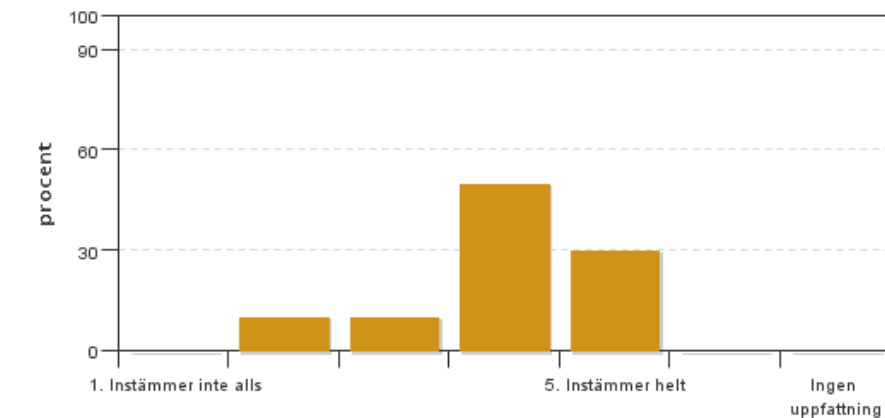


Antal svar: 10
Medel: 4,3
Median: 4

1: 0
2: 1
3: 0
4: 4
5: 5

Har ingen uppfattning: 0

8. Examinationen/-erna gav mig möjlighet att visa vad jag lärt mig under kursen, se lärandemål.

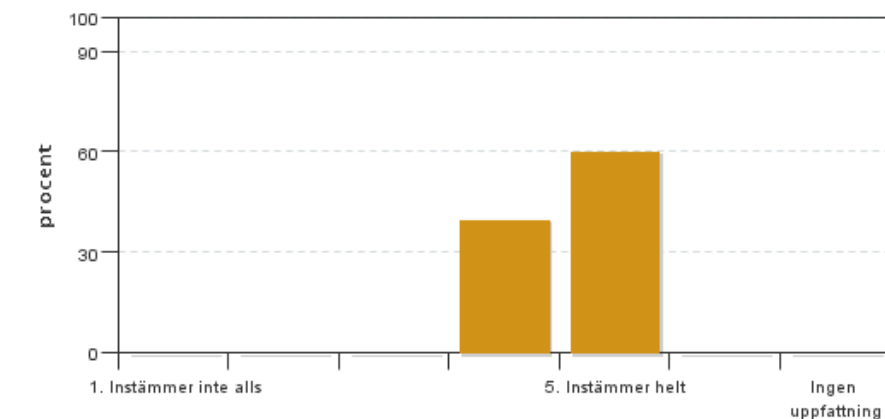


Antal svar: 10
Medel: 4,0
Median: 4

1: 0
2: 1
3: 1
4: 5
5: 3

Har ingen uppfattning: 0

9. Jag anser att kursen har berört hållbar utveckling (miljömässig, social och/eller ekonomisk hållbarhet).

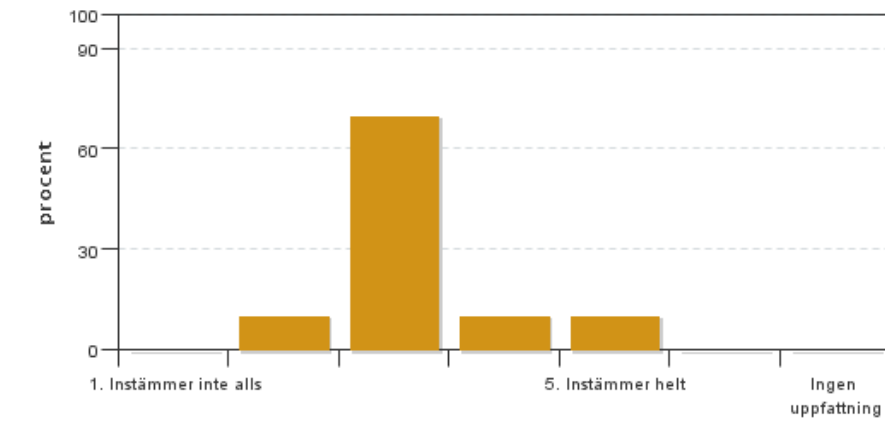


Antal svar: 10
Medel: 4,6
Median: 5

1: 0
2: 0
3: 0
4: 4
5: 6

Har ingen uppfattning: 0

10. Jag anser att kursen har berört internationella perspektiv.

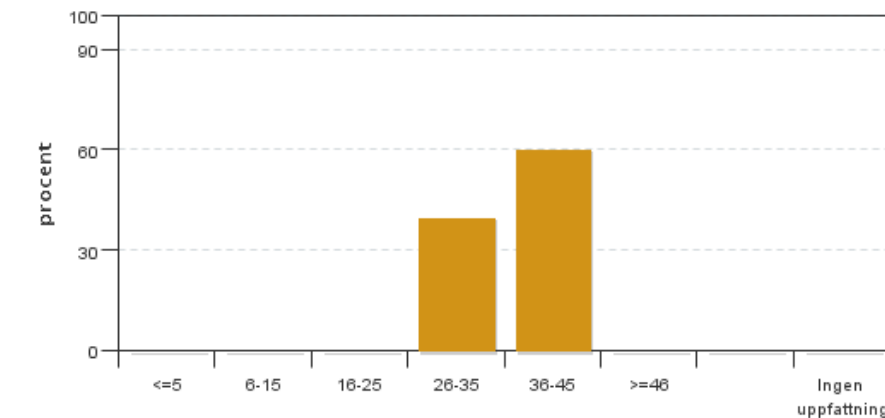


Antal svar: 10
 Medel: 3,2
 Median: 3

1: 0
 2: 1
 3: 7
 4: 1
 5: 1

Har ingen uppfattning: 0

11. Jag har i genomsnitt lagt ... timmar per vecka på kursen (inklusive schemalagd tid).

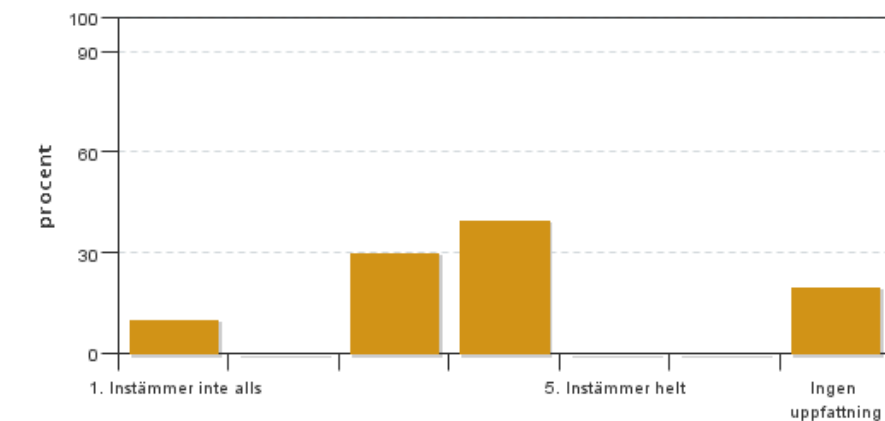


Antal svar: 10
 Medel: 36,0
 Median: 36-45

≤5: 0
 6-15: 0
 16-25: 0
 26-35: 4
 36-45: 6
 ≥46: 0

Har ingen uppfattning: 0

12. Jag anser att kursen har berört ett genus- och jämställdhetsperspektiv i innehåll och praktik (t. ex. perspektiv på ämnet, kurslitteratur, fördelning av taltid och förekomst av härskartekniker).



Antal svar: 10
 Medel: 3,3
 Median: 3

1: 1
 2: 0
 3: 3
 4: 4
 5: 0

Har ingen uppfattning: 2

Egna frågor

13. Vilka kursmoment tycker du är viktiga att bevara i kursen kommande år? Vilka tycker du kan tas bort? Vilka tycker du bör tillkomma? Varför?

Kursledarens kommentarer

Kursledningen delar den bild av kursen som förmedlas i värdering och fritextkommentarer. Till nästa år ska:

- De tre projektarbetena slås samman till ett.
- Det finns en beredskap för att vissa studenter är ovana att jobba i Autocad.
- Räkneövningarna utökas med fler uppgifter med progres4ssivt högre svårighetsgrad.

Studentrepresentantens kommentarer

Studentrepresentanten har inte lämnat några kommentarer

Kontakta support: it-stod@slu.se - 018-67 6600