



## Livscykelanalys för miljö- och vattenteknik TN0313, 10108.1920

5 Hp

Studietakt = 35%

Nivå och djup = Avancerad

Kursledare = Hanna Karlsson Potter

### Värderingsresultat

---

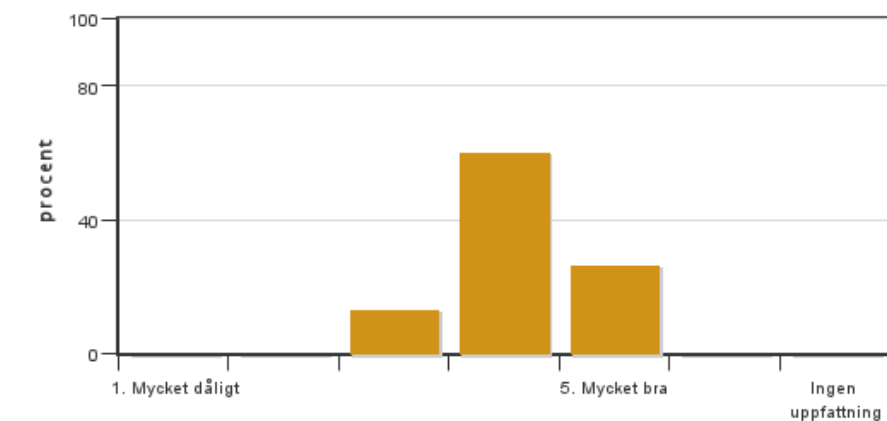
Värderingsperiod: 2019-10-22 - 2019-11-14

Antal svar 15  
Studentantal 20  
Svarsfrekvens 75 %

### Obligatoriska standardfrågor

---

#### 1. Mitt helhetsintryck av kursen är:

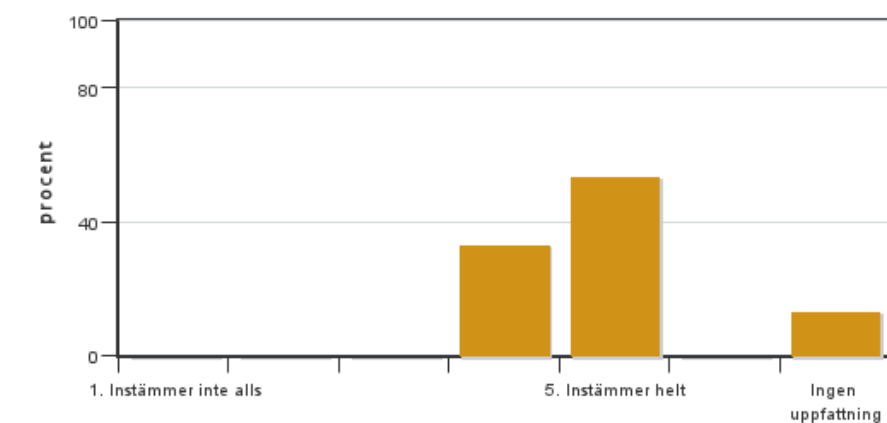


Antal svar: 15  
Medel: 4,1  
Median: 4

1: 0  
2: 0  
3: 2  
4: 9  
5: 4

Har ingen uppfattning: 0

#### 2. Jag anser att kursens innehåll hade en tydlig koppling till kursens lärandemål.

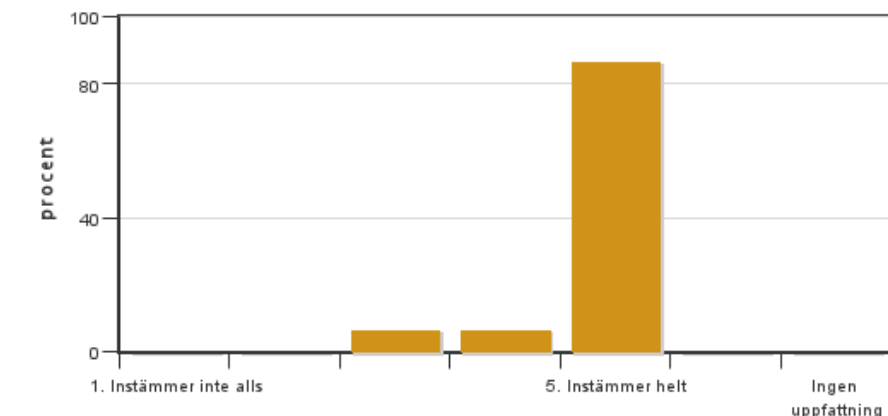


Antal svar: 15  
Medel: 4,6  
Median: 5

1: 0  
2: 0  
3: 0  
4: 5  
5: 8

Har ingen uppfattning: 2

**3. Mina förkunskaper var tillräckliga för att tillgodogöra mig kursen.**

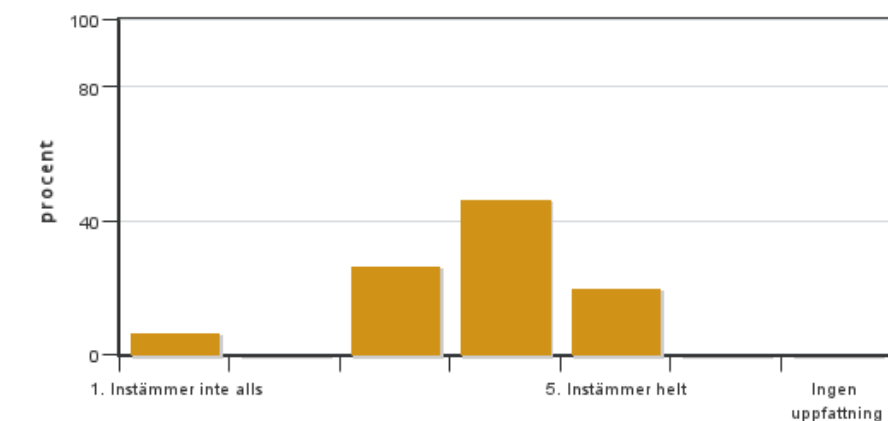


Antal svar: 15  
Medel: 4,8  
Median: 5

1: 0  
2: 0  
3: 1  
4: 1  
5: 13

Har ingen uppfattning: 0

**4. Jag anser att kursinformationen var lättillgänglig.**

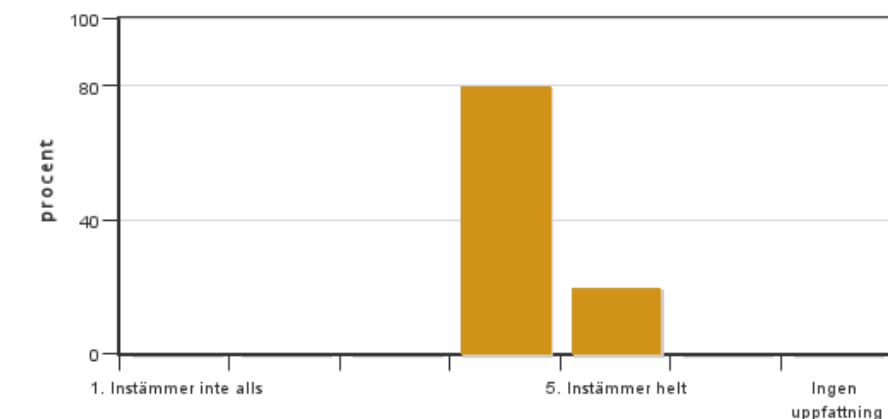


Antal svar: 15  
Medel: 3,7  
Median: 4

1: 1  
2: 0  
3: 4  
4: 7  
5: 3

Har ingen uppfattning: 0

**5. Kursens lärandemoment (föreläsningar, litteratur, övningar med mera) har stöttat mitt lärande.**

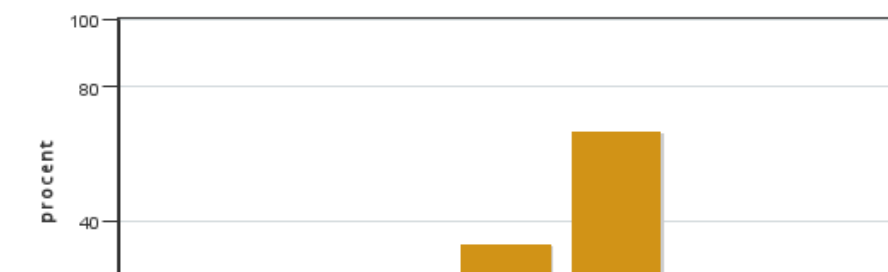


Antal svar: 15  
Medel: 4,2  
Median: 4

1: 0  
2: 0  
3: 0  
4: 12  
5: 3

Har ingen uppfattning: 0

**6. Jag anser att den sociala lärmiljön har varit inkluderande där olika tankar respekterades.**



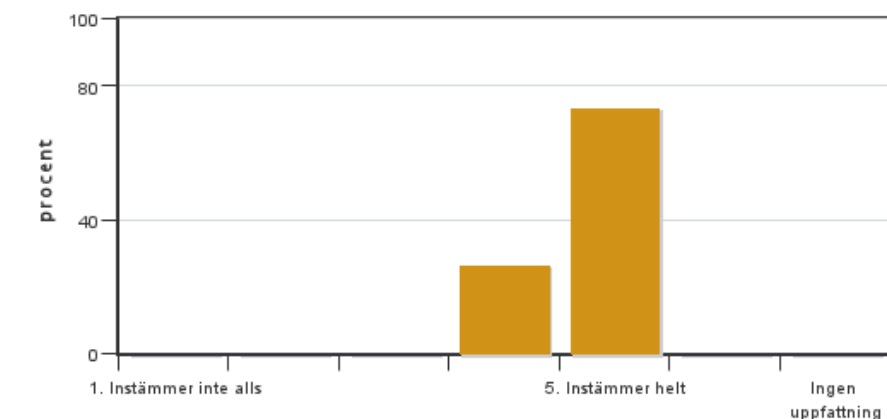
Antal svar: 15  
Medel: 4,7  
Median: 5

1: 0  
2: 0  
3: 0  
4: 5  
5: 10



Har ingen uppfattning: 0

**7. Jag anser att den fysiska lärmiljön (exempelvis lokaler och utrustning) var tillfredställande.**

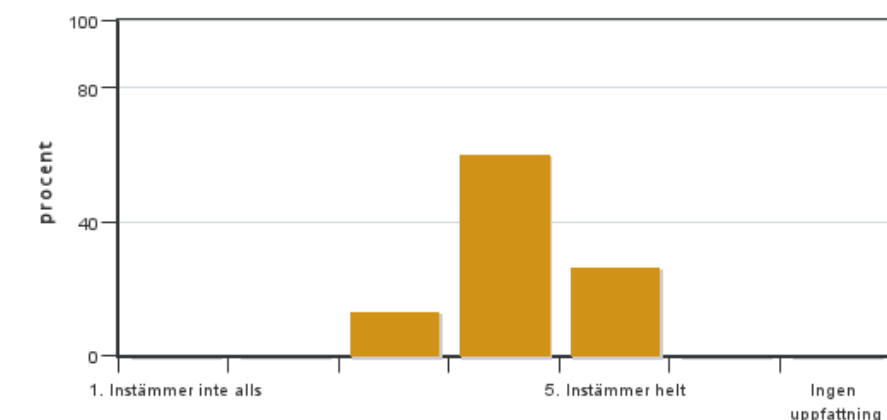


Antal svar: 15  
Medel: 4,7  
Median: 5

1: 0  
2: 0  
3: 0  
4: 4  
5: 11

Har ingen uppfattning: 0

**8. Examinationen/-erna gav mig möjlighet att visa vad jag lärt mig under kursen, se lärandemål.**

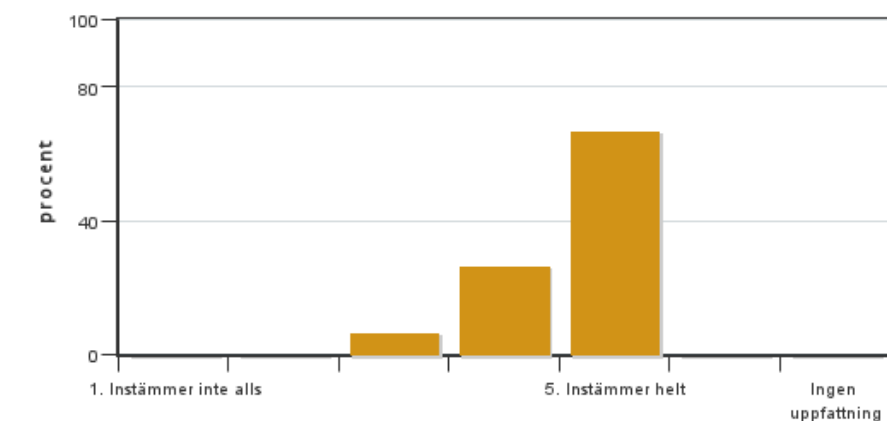


Antal svar: 15  
Medel: 4,1  
Median: 4

1: 0  
2: 0  
3: 2  
4: 9  
5: 4

Har ingen uppfattning: 0

**9. Jag anser att kursen har berört hållbar utveckling (miljömässig, social och/eller ekonomisk hållbarhet).**

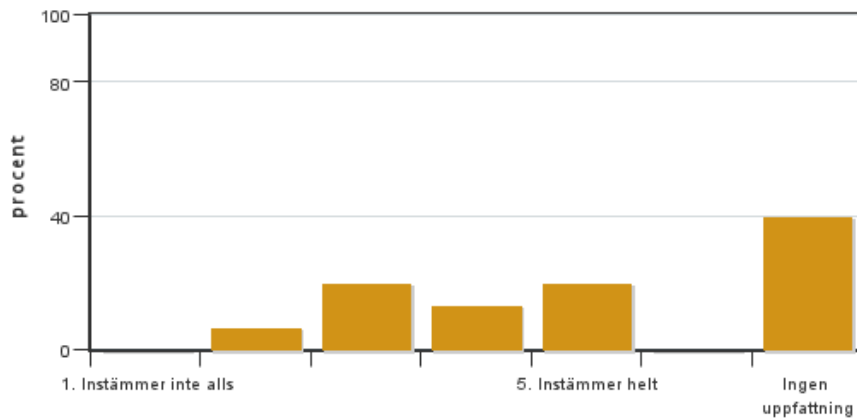


Antal svar: 15  
Medel: 4,6  
Median: 5

1: 0  
2: 0  
3: 1  
4: 4  
5: 10

Har ingen uppfattning: 0

**10. Jag anser att kursen har berört ett genus- och jämställdhetsperspektiv i innehåll och praktik (t. ex. perspektiv på ämnet, kurslitteratur, fördelning av taltid och förekomst av härskartekniker).**

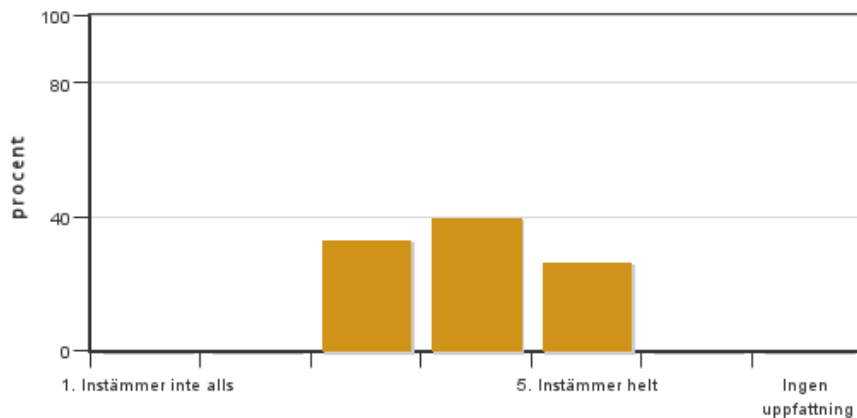


Antal svar: 15  
 Medel: 3,8  
 Median: 4

1: 0  
 2: 1  
 3: 3  
 4: 2  
 5: 3

Har ingen uppfattning: 6

### 11. Jag anser att kursen har berört internationella perspektiv.

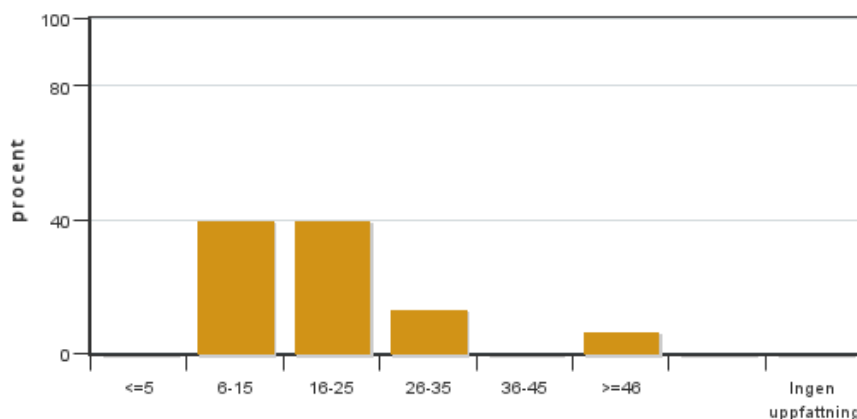


Antal svar: 15  
 Medel: 3,9  
 Median: 4

1: 0  
 2: 0  
 3: 5  
 4: 6  
 5: 4

Har ingen uppfattning: 0

### 12. Jag har i genomsnitt lagt ... timmar per vecka på kursen (inklusive schemalagd tid).



Antal svar: 15  
 Medel: 19,1  
 Median: 16-25

≤5: 0  
 6-15: 6  
 16-25: 6  
 26-35: 2  
 36-45: 0  
 ≥46: 1

Har ingen uppfattning: 0

## Kursledarens kommentarer

Läraren har inte lämnat några kommentarer

## Studentrepresentantens kommentarer

Studentrepresentanten har inte lämnat några kommentarer

---

Kontakta support: [support@slu.se](mailto:support@slu.se) - 018-67 6600