



Trädvård LK0357, 20053.1920

15 Hp
Studietakt = 100%
Nivå och djup = Grund

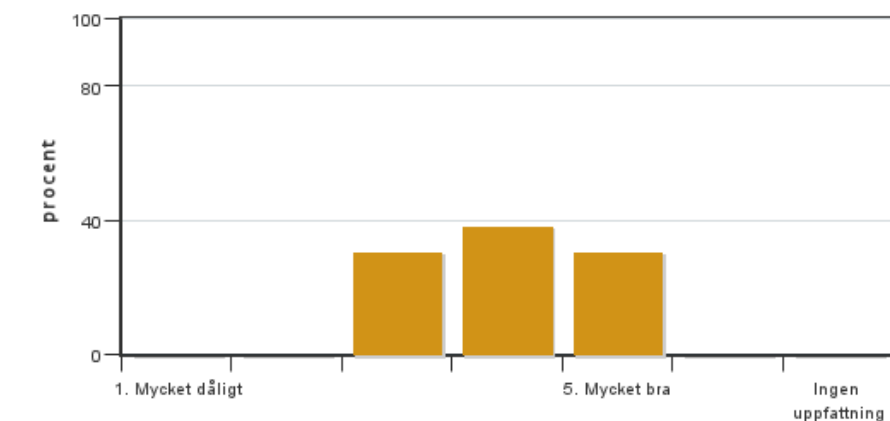
Värderingsresultat

Värderingsperiod: 2020-01-12 - 2020-02-02

Antal svar 13
Studentantal 37
Svarsfrekvens 35 %

Obligatoriska standardfrågor

1. Mitt helhetsintryck av kursen är:

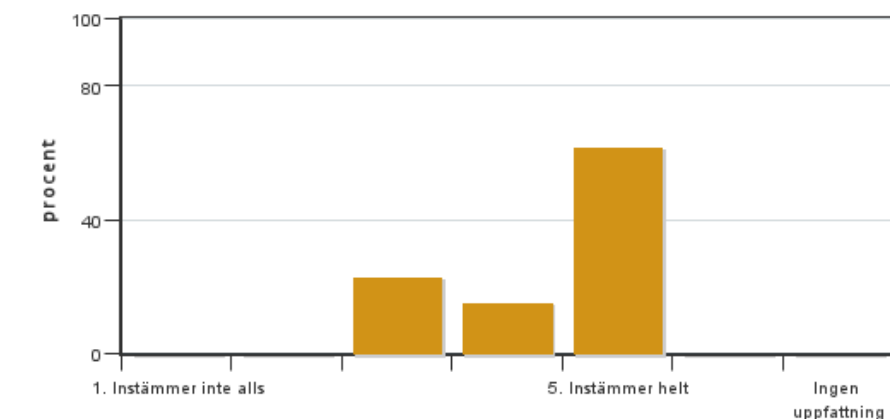


Antal svar: 13
Medel: 4,0
Median: 4

1: 0
2: 0
3: 4
4: 5
5: 4

Har ingen uppfattning: 0

2. Jag anser att kursens innehåll hade en tydlig koppling till kursens lärandemål.

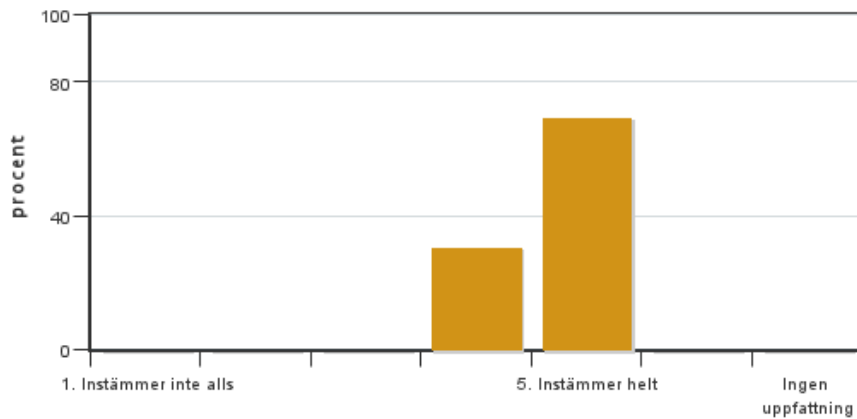


Antal svar: 13
Medel: 4,4
Median: 5

1: 0
2: 0
3: 3
4: 2
5: 8

Har ingen uppfattning: 0

3. Mina förkunskaper var tillräckliga för att tillgodogöra mig kursen.

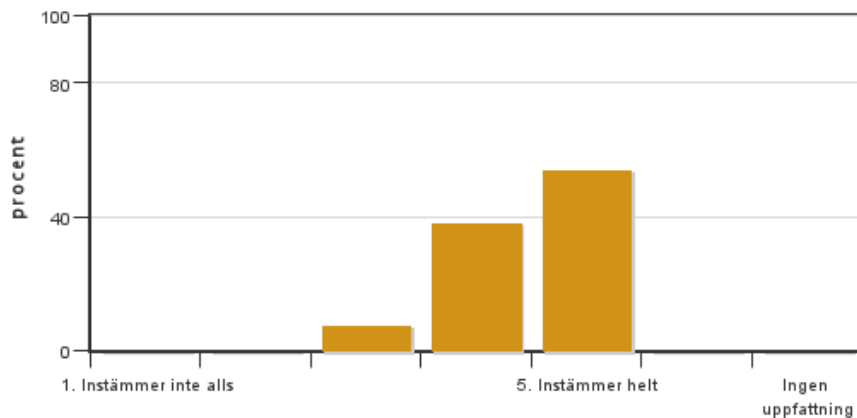


Antal svar: 13
 Medel: 4,7
 Median: 5

1: 0
 2: 0
 3: 0
 4: 4
 5: 9

Har ingen uppfattning: 0

4. Jag anser att kursinformationen var lättillgänglig.

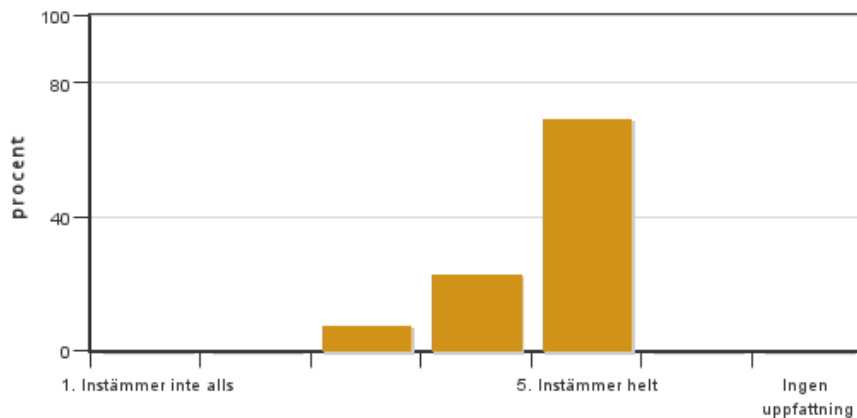


Antal svar: 13
 Medel: 4,5
 Median: 5

1: 0
 2: 0
 3: 1
 4: 5
 5: 7

Har ingen uppfattning: 0

5. Kursens lärandemoment (föreläsningar, litteratur, övningar med mera) har stöttat mitt lärande.

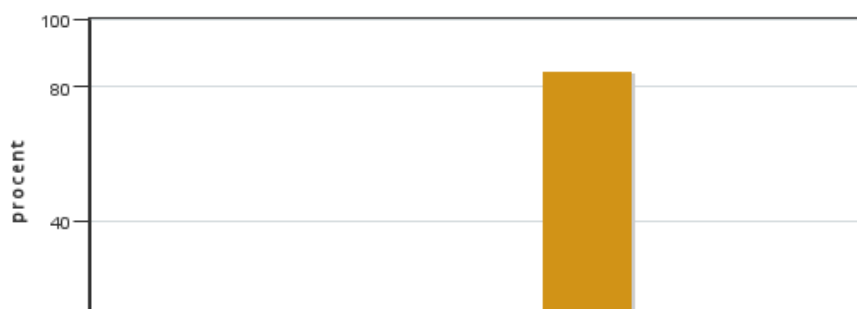


Antal svar: 13
 Medel: 4,6
 Median: 5

1: 0
 2: 0
 3: 1
 4: 3
 5: 9

Har ingen uppfattning: 0

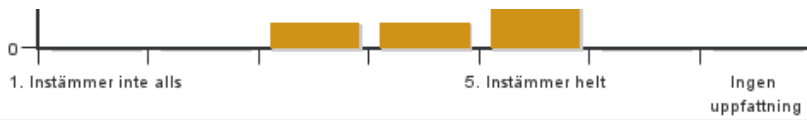
6. Jag anser att den sociala lärmiljön har varit inkluderande där olika tankar respekterades.



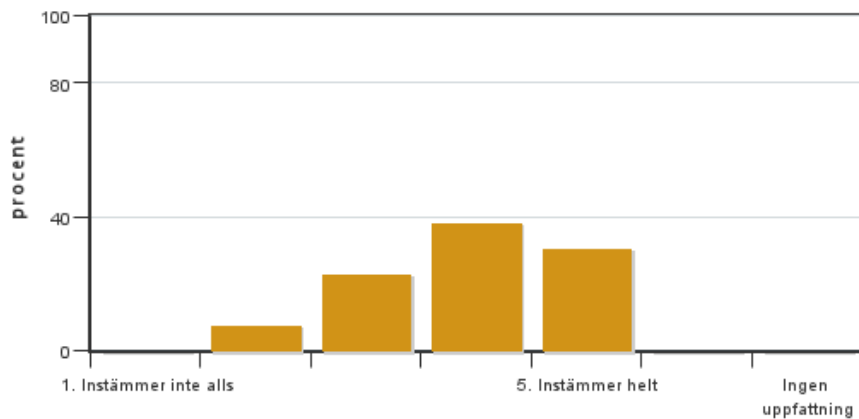
Antal svar: 13
 Medel: 4,8
 Median: 5

1: 0
 2: 0
 3: 1
 4: 1
 5: 11

Har ingen uppfattning: 0



7. Jag anser att den fysiska lärmiljön (exempelvis lokaler och utrustning) var tillfredställande.



Antal svar: 13

Medel: 3,9

Median: 4

1: 0

2: 1

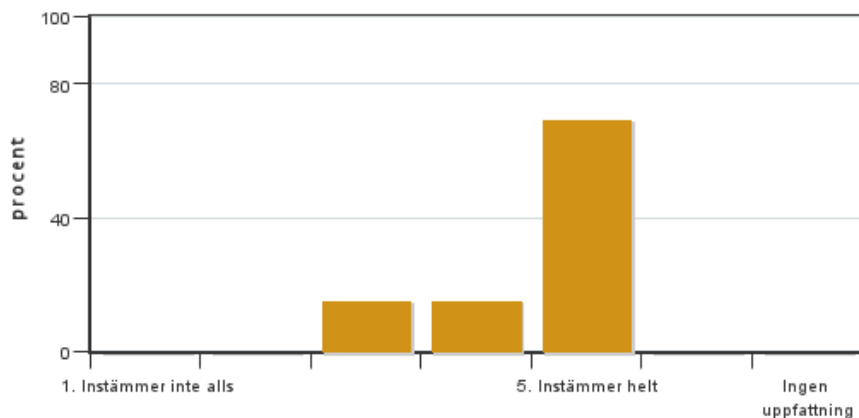
3: 3

4: 5

5: 4

Har ingen uppfattning: 0

8. Examinationen/-erna gav mig möjlighet att visa vad jag lärt mig under kursen, se lärandemål.



Antal svar: 13

Medel: 4,5

Median: 5

1: 0

2: 0

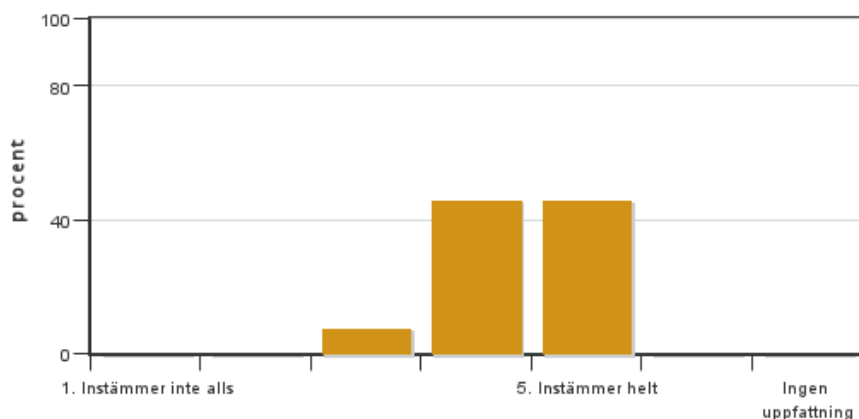
3: 2

4: 2

5: 9

Har ingen uppfattning: 0

9. Jag anser att kursen har berört hållbar utveckling (miljömässig, social och/eller ekonomisk hållbarhet).



Antal svar: 13

Medel: 4,4

Median: 4

1: 0

2: 0

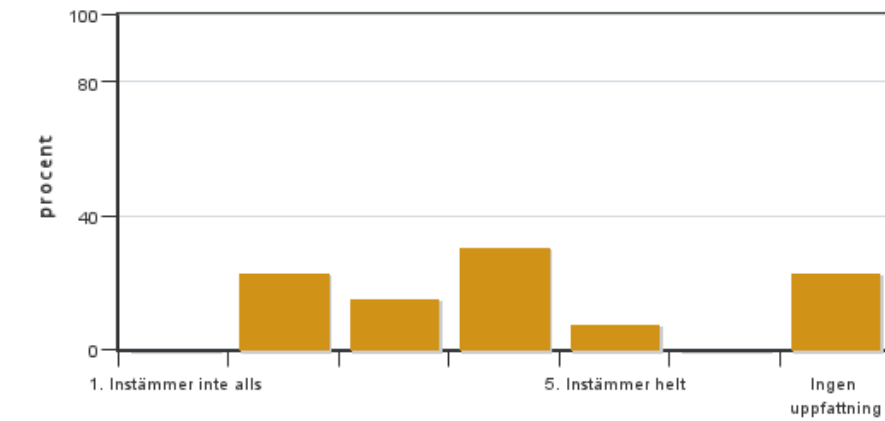
3: 1

4: 6

5: 6

Har ingen uppfattning: 0

10. Jag anser att kursen har berört ett genus- och jämställdhetsperspektiv i innehåll och praktik (t. ex. perspektiv på ämnet, kurslitteratur, fördelning av taltid och förekomst av härskartekniker).

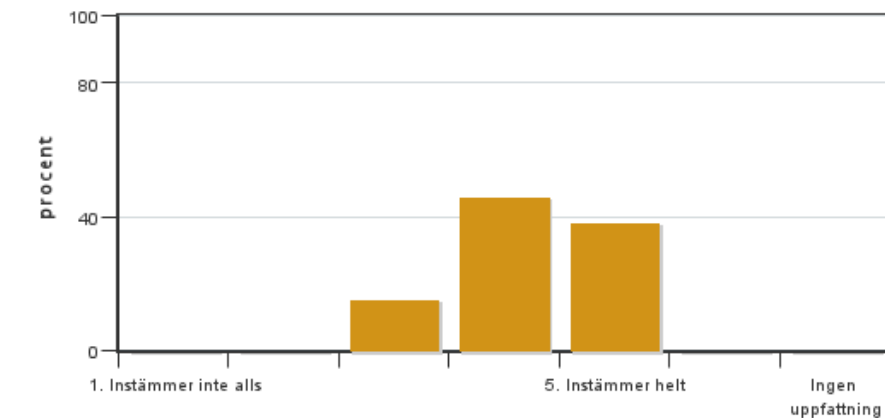


Antal svar: 13
 Medel: 3,3
 Median: 3

1: 0
 2: 3
 3: 2
 4: 4
 5: 1

Har ingen uppfattning: 3

11. Jag anser att kursen har berört internationella perspektiv.

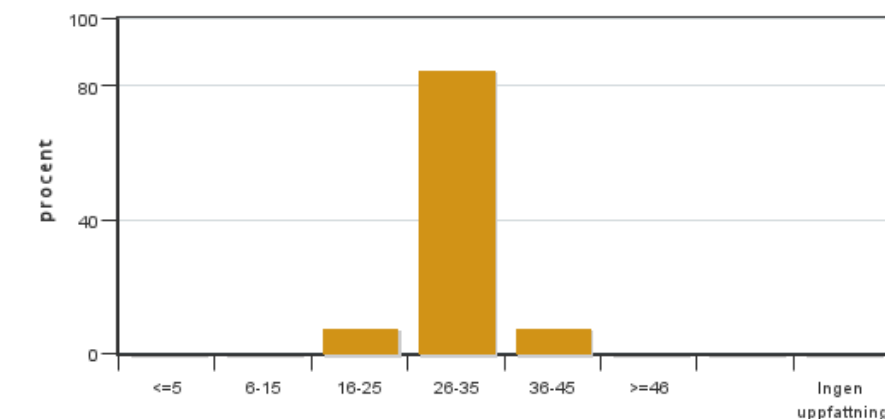


Antal svar: 13
 Medel: 4,2
 Median: 4

1: 0
 2: 0
 3: 2
 4: 6
 5: 5

Har ingen uppfattning: 0

12. Jag har i genomsnitt lagt ... timmar per vecka på kursen (inklusive schemalagd tid).



Antal svar: 13
 Medel: 30,0
 Median: 26-35

≤5: 0
 6-15: 0
 16-25: 1
 26-35: 11
 36-45: 1
 ≥46: 0

Har ingen uppfattning: 0

Kursledarens kommentarer

Läraren har inte lämnat några kommentarer

Studentrepresentantens kommentarer

Studentrepresentanten har inte lämnat några kommentarer

Kontakta support: support@slu.se - 018-67 6600