



Kyrkogårdsförvaltning LK0198, 30087.1920

15 Hp
Studietakt = 50%
Nivå och djup = Grund
Kursledare = Patrik Olsson

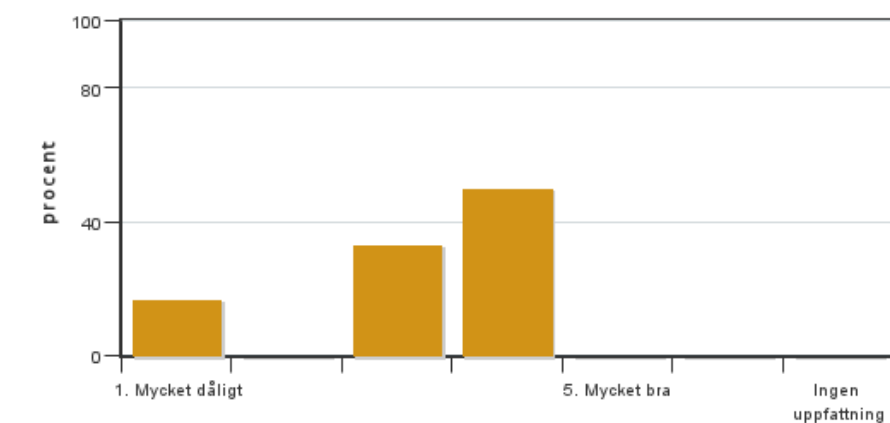
Värderingsresultat

Värderingsperiod: 2020-05-31 - 2020-06-28

Antal svar 6
Studentantal 30
Svarsfrekvens 20 %

Obligatoriska standardfrågor

1. Mitt helhetsintryck av kursen är:

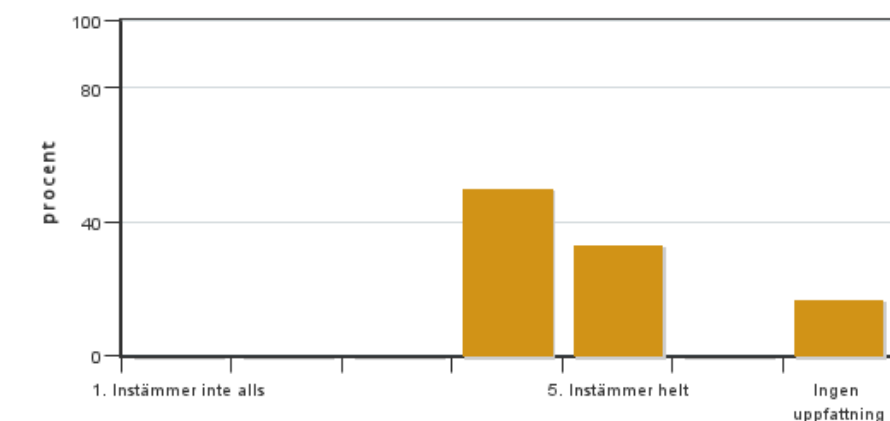


Antal svar: 6
Medel: 3,2
Median: 3

1: 1
2: 0
3: 2
4: 3
5: 0

Har ingen uppfattning: 0

2. Jag anser att kursens innehåll hade en tydlig koppling till kursens lärandemål.

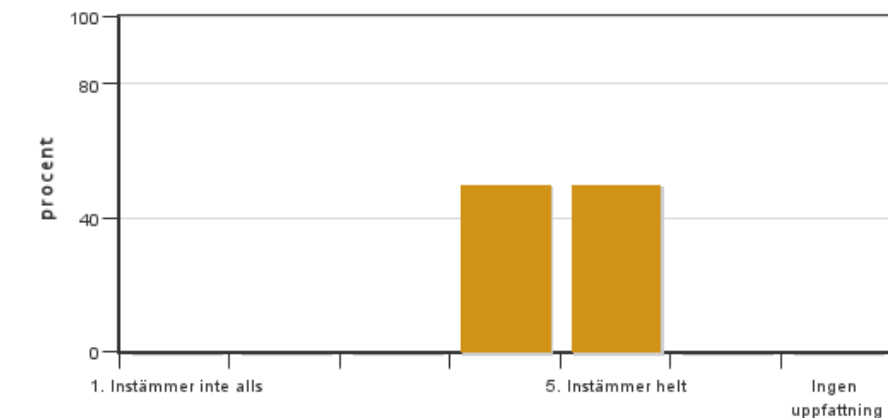


Antal svar: 6
Medel: 4,4
Median: 4

1: 0
2: 0
3: 0
4: 3
5: 2

Har ingen uppfattning: 1

3. Mina förkunskaper var tillräckliga för att tillgodogöra mig kursen.

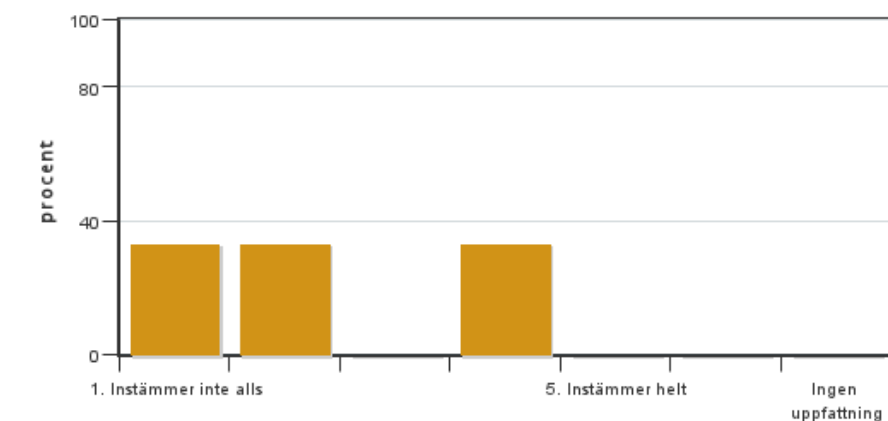


Antal svar: 6
Medel: 4,5
Median: 4

1: 0
2: 0
3: 0
4: 3
5: 3

Har ingen uppfattning: 0

4. Jag anser att kursinformationen var lättillgänglig.

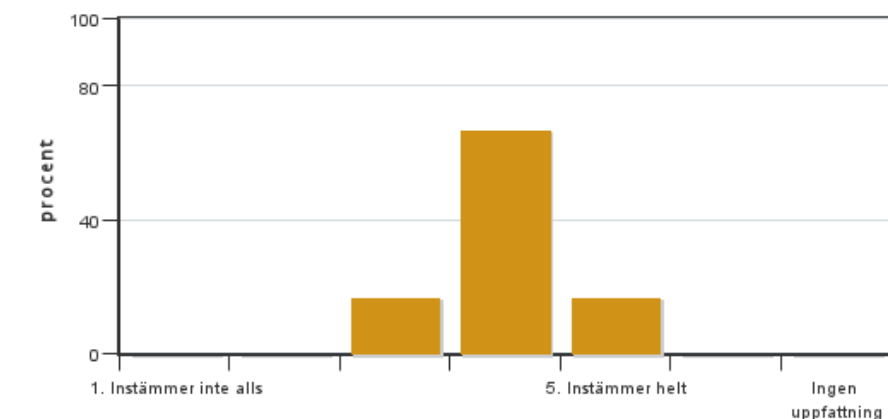


Antal svar: 6
Medel: 2,3
Median: 2

1: 2
2: 2
3: 0
4: 2
5: 0

Har ingen uppfattning: 0

5. Kursens lärandemoment (föreläsningar, litteratur, övningar med mera) har stöttat mitt lärande.

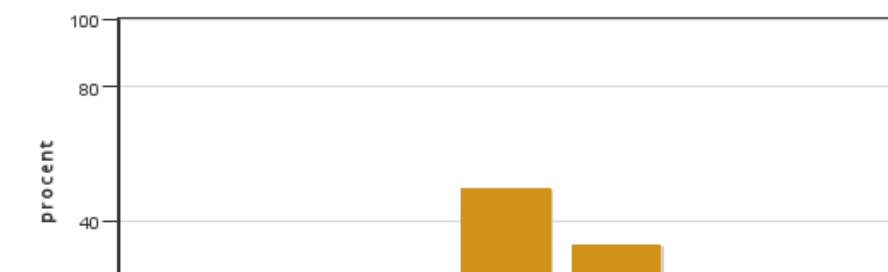


Antal svar: 6
Medel: 4,0
Median: 4

1: 0
2: 0
3: 1
4: 4
5: 1

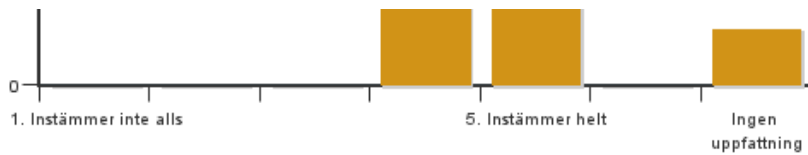
Har ingen uppfattning: 0

6. Jag anser att den sociala lärmiljön har varit inkluderande där olika tankar respekterades.



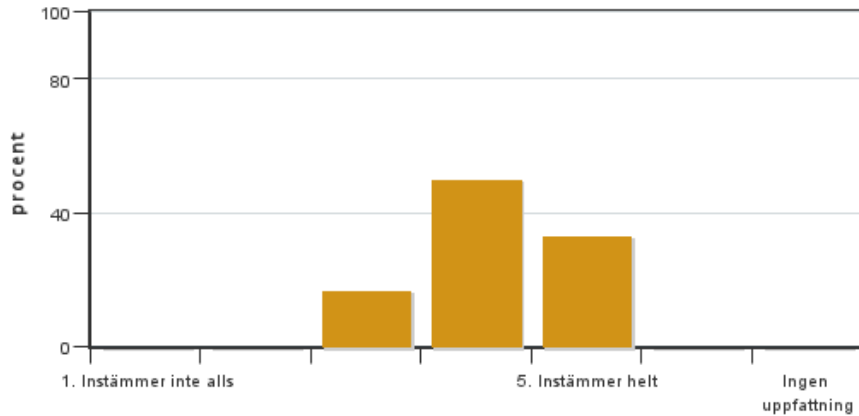
Antal svar: 6
Medel: 4,4
Median: 4

1: 0
2: 0
3: 0
4: 3
5: 2



Har ingen uppfattning: 1

7. Jag anser att den fysiska lärmiljön (exempelvis lokaler och utrustning) var tillfredställande.



Antal svar: 6

Medel: 4,2

Median: 4

1: 0

2: 0

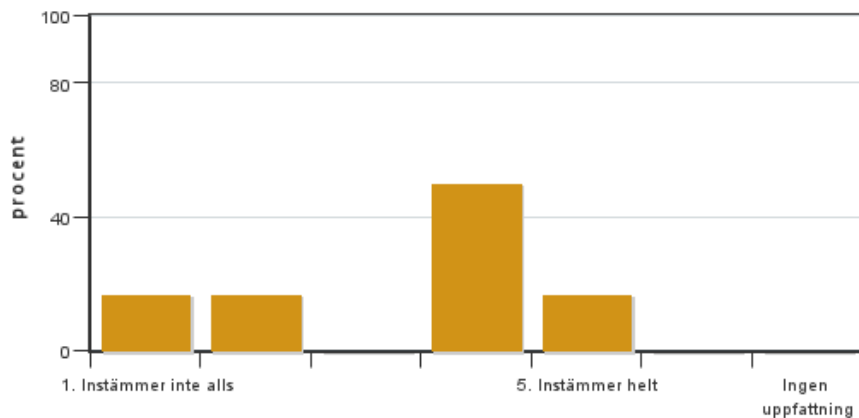
3: 1

4: 3

5: 2

Har ingen uppfattning: 0

8. Examinationen/-erna gav mig möjlighet att visa vad jag lärt mig under kursen, se lärandemål.



Antal svar: 6

Medel: 3,3

Median: 4

1: 1

2: 1

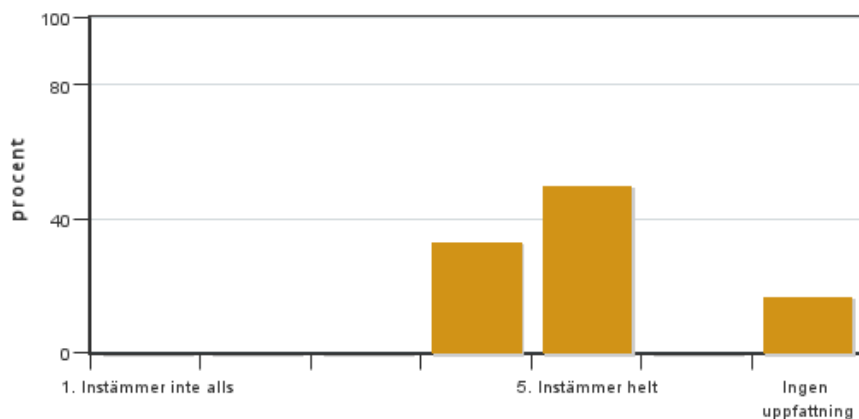
3: 0

4: 3

5: 1

Har ingen uppfattning: 0

9. Jag anser att kursen har berört hållbar utveckling (miljömässig, social och/eller ekonomisk hållbarhet).



Antal svar: 6

Medel: 4,6

Median: 5

1: 0

2: 0

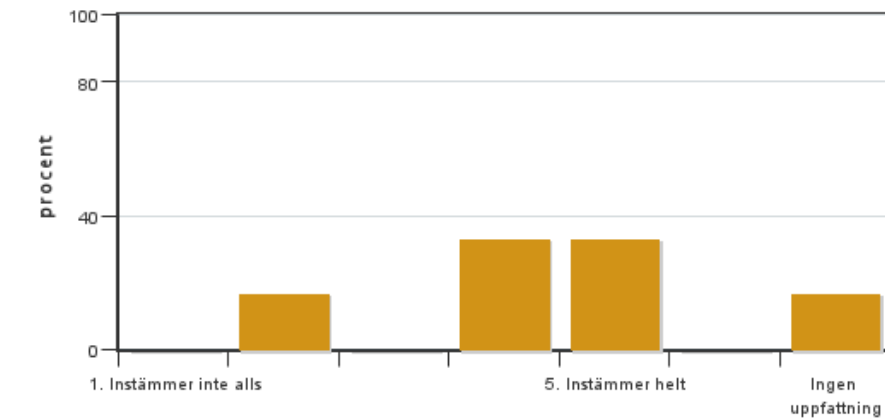
3: 0

4: 2

5: 3

Har ingen uppfattning: 1

10. Jag anser att kursen har berört ett genus- och jämställdhetsperspektiv i innehåll och praktik (t. ex. perspektiv på ämnet, kurslitteratur, fördelning av taltid och förekomst av härskartekniker).

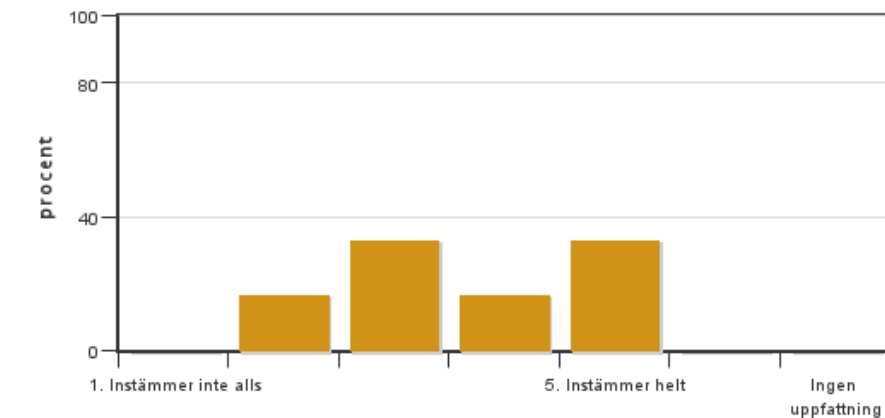


Antal svar: 6
 Medel: 4,0
 Median: 4

1: 0
 2: 1
 3: 0
 4: 2
 5: 2

Har ingen uppfattning: 1

11. Jag anser att kursen har berört internationella perspektiv.

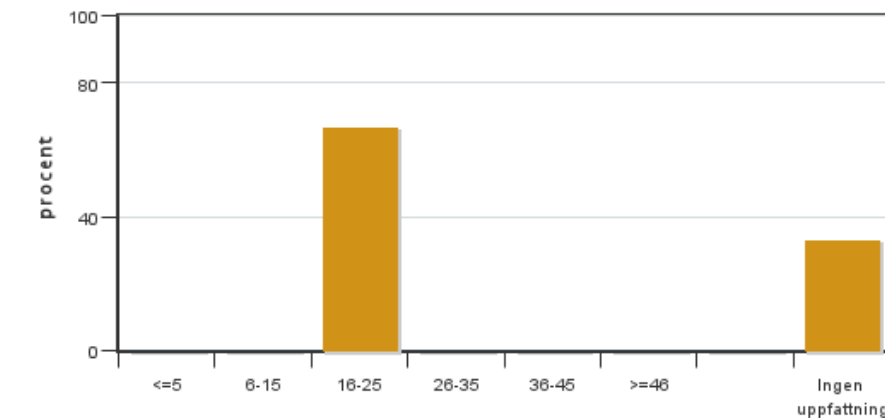


Antal svar: 6
 Medel: 3,7
 Median: 3

1: 0
 2: 1
 3: 2
 4: 1
 5: 2

Har ingen uppfattning: 0

12. Jag har i genomsnitt lagt ... timmar per vecka på kursen (inklusive schemalagd tid).

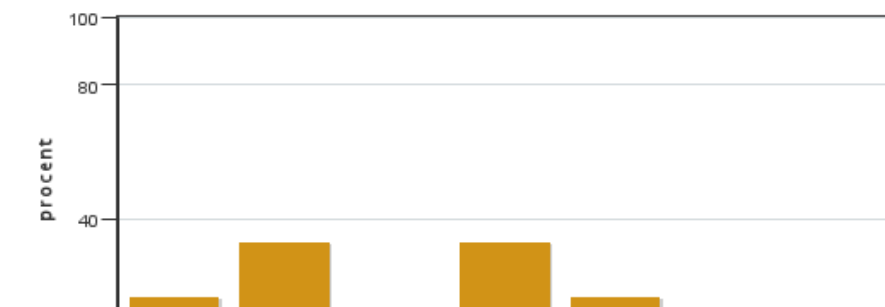


Antal svar: 6
 Medel: 20,0
 Median: 16-25

≤5: 0
 6-15: 0
 16-25: 4
 26-35: 0
 36-45: 0
 ≥46: 0

Har ingen uppfattning: 2

13. Om relevant, vad är ditt helhetsintryck av att hela eller delar av utbildningen genomförts på distans?



Antal svar: 6
 Medel: 3,0
 Median: 2

1: 1
 2: 2
 3: 0
 4: 2
 5: 1

Har ingen uppfattning: 0



14. Om relevant, vad fungerade väl i undervisningen på distans?

15. Om relevant, vad fungerade mindre väl i undervisningen på distans?

Kursledarens kommentarer

Läraren har inte lämnat några kommentarer

Studentrepresentantens kommentarer

Studentrepresentanten har inte lämnat några kommentarer

Kontakta support: support@slu.se - 018-67 6600