



## Markbyggnads- och skötselekonomi FÖ0422, 30092.1920

7.5 Hp

Studietakt = 100%

Nivå och djup = Grund -

Kursledare = Anders Kristoffersson

### Värderingsresultat

---

Värderingsperiod: 2020-03-17 - 2020-04-07

Antal svar 22

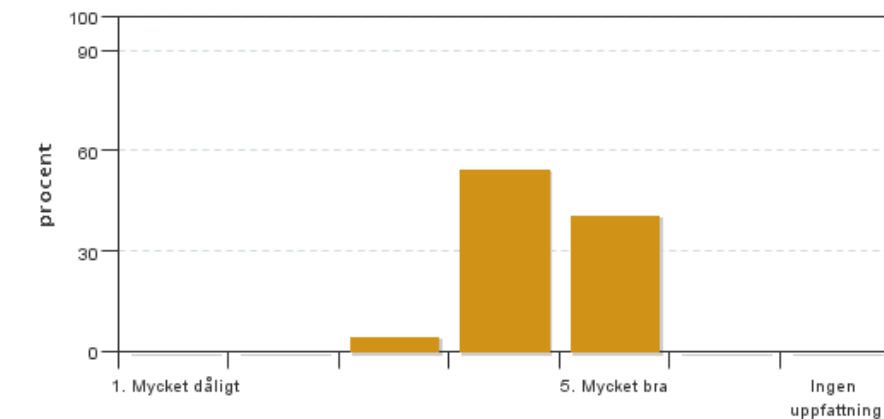
Studentantal 42

Svarsfrekvens 52 %

### Obligatoriska standardfrågor

---

#### 1. Mitt helhetsintryck av kursen är:



Antal svar: 22

Medel: 4,4

Median: 4

1: 0

2: 0

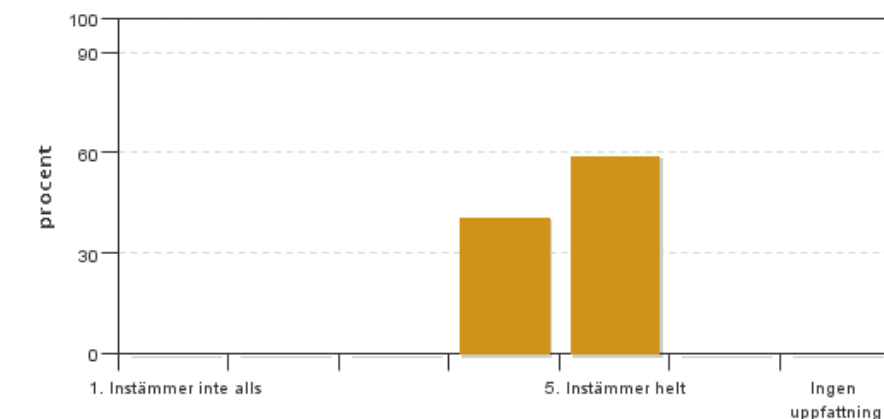
3: 1

4: 12

5: 9

Har ingen uppfattning: 0

#### 2. Jag anser att kursens innehåll hade en tydlig koppling till kursens lärandemål.



Antal svar: 22

Medel: 4,6

Median: 5

1: 0

2: 0

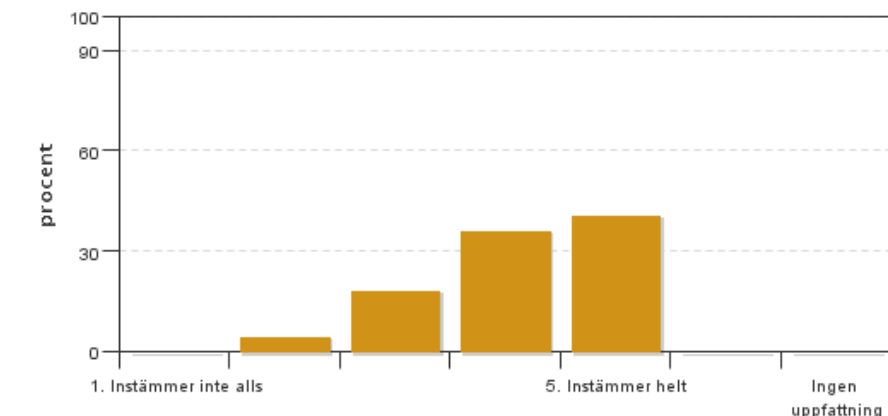
3: 0

4: 9

5: 13

Har ingen uppfattning: 0

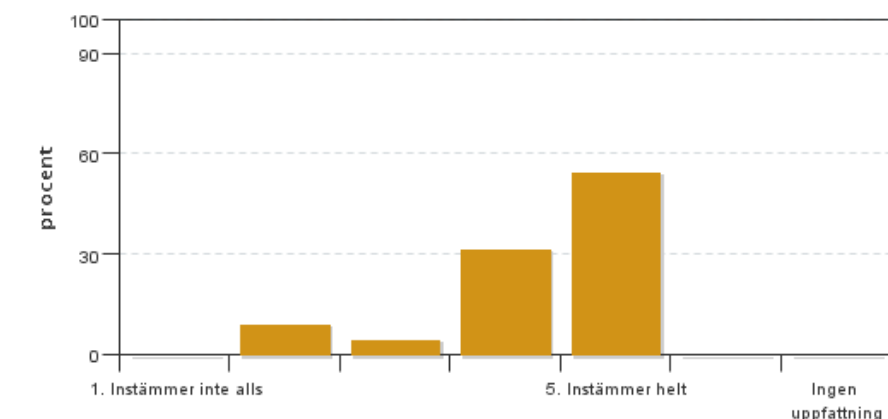
**3. Mina förkunskaper var tillräckliga för att tillgodogöra mig kursen.**



Antal svar: 22  
Medel: 4,1  
Median: 4

1: 0  
2: 1  
3: 4  
4: 8  
5: 9  
Har ingen uppfattning: 0

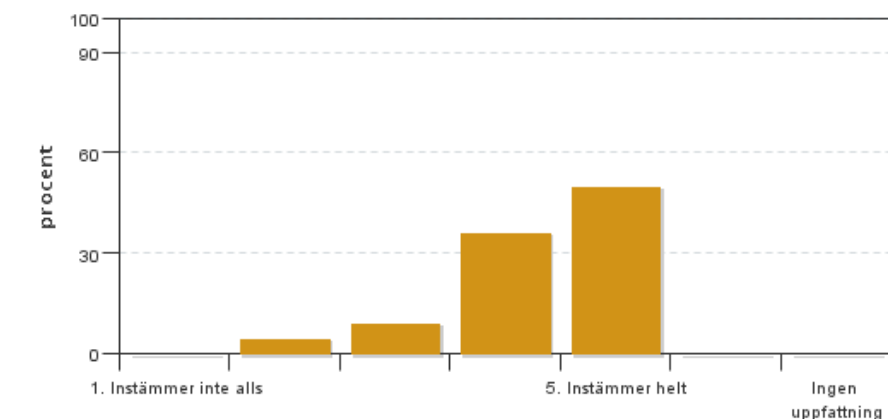
**4. Jag anser att kursinformationen var lättillgänglig.**



Antal svar: 22  
Medel: 4,3  
Median: 5

1: 0  
2: 2  
3: 1  
4: 7  
5: 12  
Har ingen uppfattning: 0

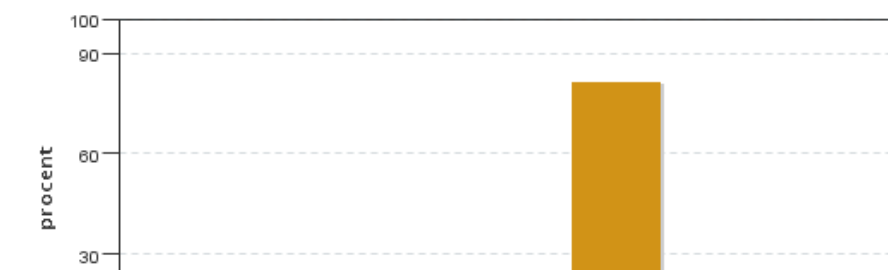
**5. Kursens lärandemoment (föreläsningar, litteratur, övningar med mera) har stöttat mitt lärande.**



Antal svar: 22  
Medel: 4,3  
Median: 4

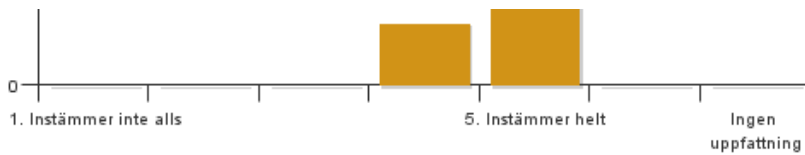
1: 0  
2: 1  
3: 2  
4: 8  
5: 11  
Har ingen uppfattning: 0

**6. Jag anser att den sociala lärmiljön har varit inkluderande där olika tankar respekterades.**



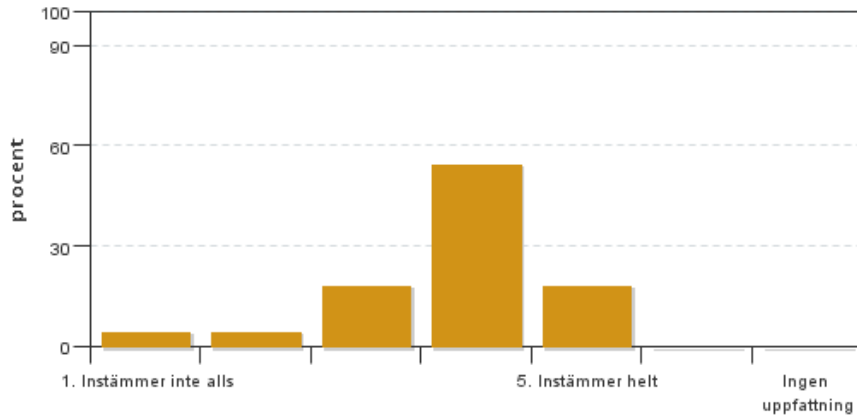
Antal svar: 22  
Medel: 4,8  
Median: 5

1: 0  
2: 0  
3: 0  
4: 4  
5: 18



Har ingen uppfattning: 0

**7. Jag anser att den fysiska lärmiljön (exempelvis lokaler och utrustning) var tillfredställande.**

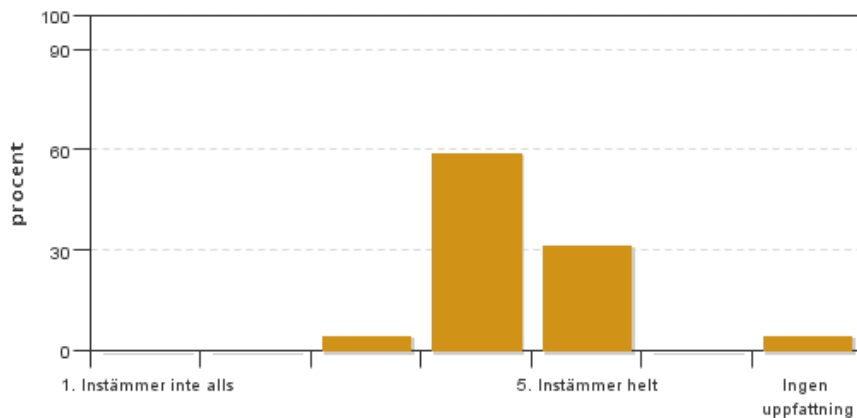


Antal svar: 22  
Medel: 3,8  
Median: 4

1: 1  
2: 1  
3: 4  
4: 12  
5: 4

Har ingen uppfattning: 0

**8. Examinationen/-erna gav mig möjlighet att visa vad jag lärt mig under kursen, se lärandemål.**

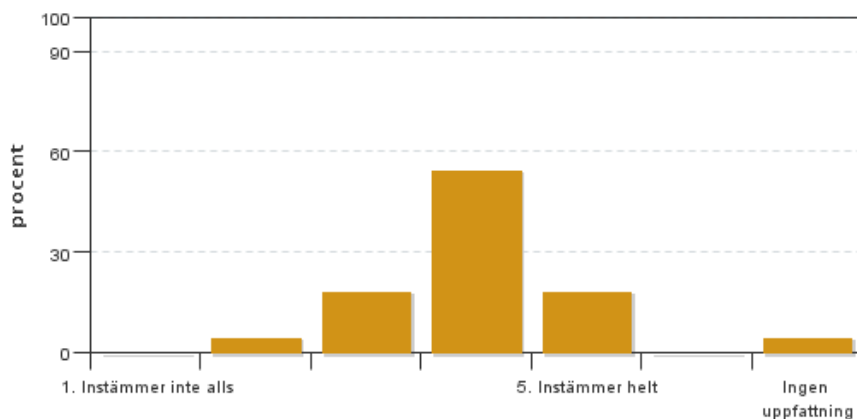


Antal svar: 22  
Medel: 4,3  
Median: 4

1: 0  
2: 0  
3: 1  
4: 13  
5: 7

Har ingen uppfattning: 1

**9. Jag anser att kursen har berört hållbar utveckling (miljömässig, social och/eller ekonomisk hållbarhet).**

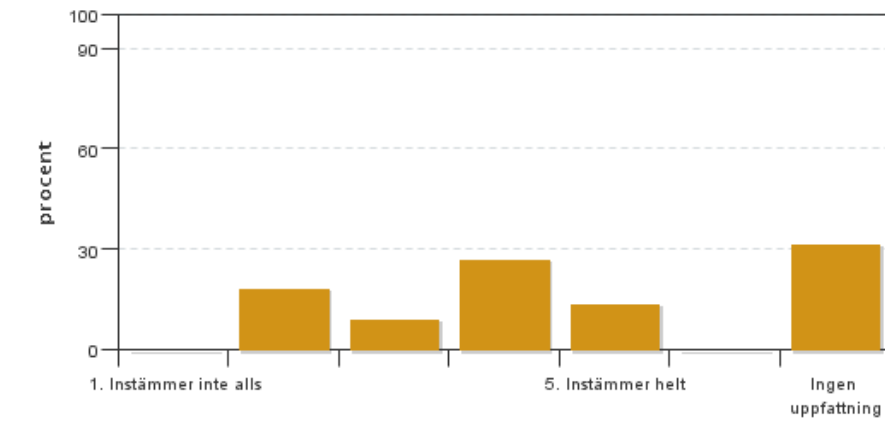


Antal svar: 22  
Medel: 3,9  
Median: 4

1: 0  
2: 1  
3: 4  
4: 12  
5: 4

Har ingen uppfattning: 1

**10. Jag anser att kursen har berört ett genus- och jämställdhetsperspektiv i innehåll och praktik (t. ex. perspektiv på ämnet, kurslitteratur, fördelning av taltid och förekomst av härskartekniker).**

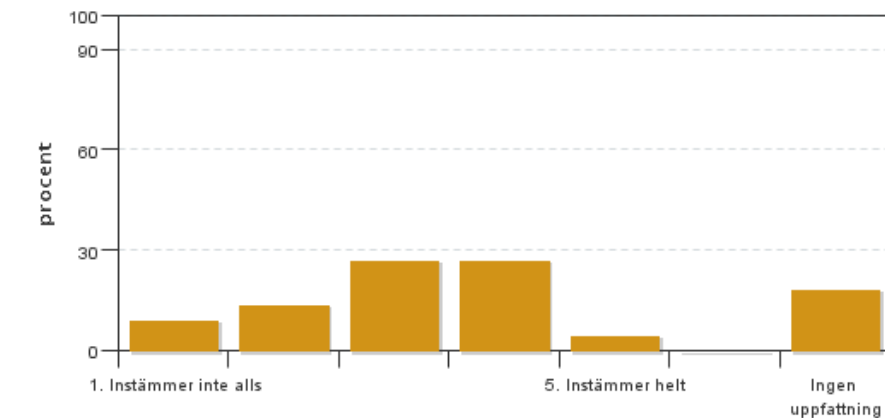


Antal svar: 22  
 Medel: 3,5  
 Median: 4

1: 0  
 2: 4  
 3: 2  
 4: 6  
 5: 3

Har ingen uppfattning: 7

### 11. Jag anser att kursen har berört internationella perspektiv.

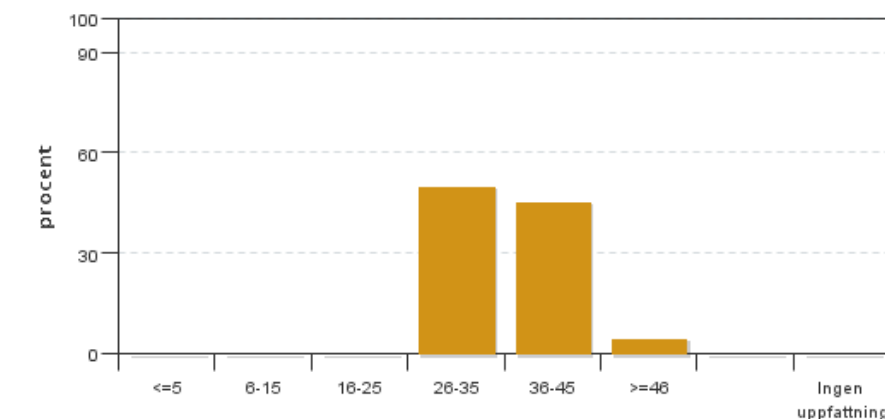


Antal svar: 22  
 Medel: 3,1  
 Median: 3

1: 2  
 2: 3  
 3: 6  
 4: 6  
 5: 1

Har ingen uppfattning: 4

### 12. Jag har i genomsnitt lagt ... timmar per vecka på kursen (inklusive schemalagd tid).



Antal svar: 22  
 Medel: 35,3  
 Median: 26-35

≤5: 0  
 6-15: 0  
 16-25: 0  
 26-35: 11  
 36-45: 10  
 ≥46: 1

Har ingen uppfattning: 0

## Kursledarens kommentarer

Läraren har inte lämnat några kommentarer

## Studentrepresentantens kommentarer

Studentrepresentanten har inte lämnat några kommentarer

---

Kontakta support: [it-stod@slu.se](mailto:it-stod@slu.se) - 018-67 6600