



## Självständigt arbete i Landskapsarkitektur, G2E - Landskapsingenjörsprogrammet EX0841, 40054.1920

15 Hp  
Studietakt = 50%  
Nivå och djup = Grund  
Kursledare = Helena Persson

### Värderingsresultat

---

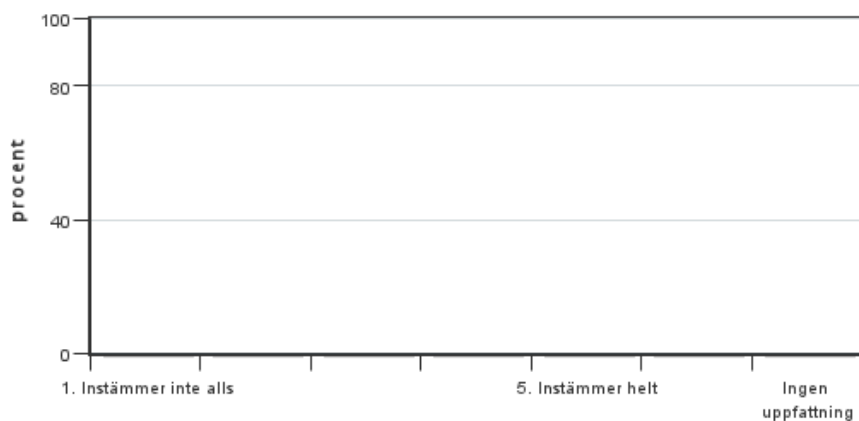
Värderingsperiod: 2020-08-23 - 2020-09-13

Antal svar 0  
Studentantal 1  
Svarsfrekvens 0 %

### Obligatoriska standardfrågor

---

#### 1. Jag är nöjd med genomförandet av mitt självständiga arbete



Antal svar:

1: 0  
2: 0  
3: 0  
4: 0  
5: 0

Har ingen uppfattning: 0

#### 2. Min förmåga att arbeta självständigt har utvecklats efter genomförandet av mitt självständiga arbete



Antal svar:

1: 0  
2: 0  
3: 0  
4: 0  
5: 0

Har ingen uppfattning: 0

**3. Mina förkunskaper var tillräckliga för att genomföra mitt självständiga arbete**



Antal svar:

- 1: 0
- 2: 0
- 3: 0
- 4: 0
- 5: 0

Har ingen uppfattning: 0

**4. Administrationen (inklusive informationen) kring det självständiga arbetet har fungerat bra**



Antal svar:

- 1: 0
- 2: 0
- 3: 0
- 4: 0
- 5: 0

Har ingen uppfattning: 0

**5. Jag anser att den sociala lärmiljön har varit inkluderande (tex olika tankar respekterades, jämställdhetsaspekter, ingen förekomst av härskartekniker)**



Antal svar:

- 1: 0
- 2: 0
- 3: 0
- 4: 0
- 5: 0

Har ingen uppfattning: 0

**6. Jag anser att den fysiska lärmiljön (tex utrustning och andra resurser) var tillfredställande**



Antal svar:

- 1: 0
- 2: 0
- 3: 0
- 4: 0
- 5: 0



Har ingen uppfattning: 0

**7. Jag anser att kursen har berört hållbar utveckling (miljömässig, social och/eller ekonomisk hållbarhet)**



Antal svar:

1: 0

2: 0

3: 0

4: 0

5: 0

Har ingen uppfattning: 0

**8. Jag har fått tillfredsställande handledning för att kunna genomföra mitt självständiga arbete**



Antal svar:

1: 0

2: 0

3: 0

4: 0

5: 0

Har ingen uppfattning: 0

**9. Jag fick konstruktiv återkoppling på den skriftliga delen av mitt arbete**



Antal svar:

1: 0

2: 0

3: 0

4: 0

5: 0

Har ingen uppfattning: 0

**10. Jag fick konstruktiv återkoppling vid den muntliga presentationen av mitt arbete**



Antal svar:

1: 0  
2: 0  
3: 0  
4: 0  
5: 0

Har ingen uppfattning: 0

**11. Jag fick konstruktiv återkoppling på min opposition på en annan students arbete**



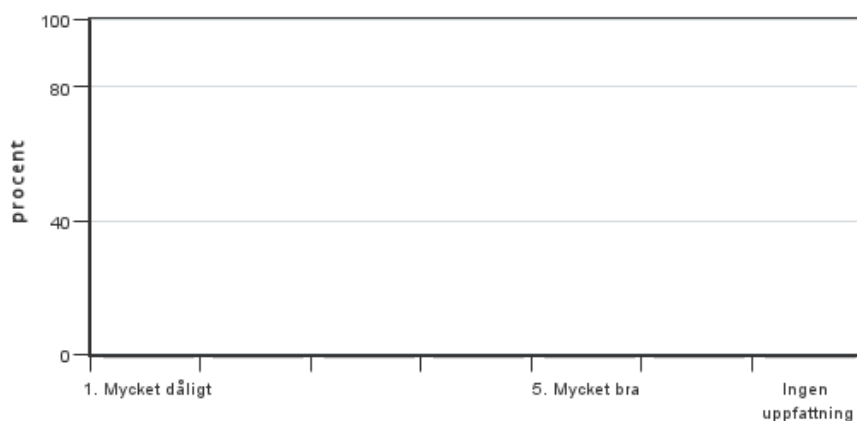
Antal svar:

1: 0  
2: 0  
3: 0  
4: 0  
5: 0

Har ingen uppfattning: 0

**12. Övriga kommentarer**

**13. Om relevant, vad är ditt helhetsintryck av att hela eller delar av utbildningen genomförts på distans?**



Antal svar:

1: 0  
2: 0  
3: 0  
4: 0  
5: 0

Har ingen uppfattning: 0

**14. Om relevant, vad fungerade väl i undervisningen på distans?**

**15. Om relevant, vad fungerade mindre väl i undervisningen på distans?**

## **Kursledarens kommentarer**

---

Läraren har inte lämnat några kommentarer

## **Studentrepresentantens kommentarer**

---

Studentrepresentanten har inte lämnat några kommentarer

---

Kontakta support: [support@slu.se](mailto:support@slu.se) - 018-67 6600