



Kvalificerad praktik 2 ÖT0007, 30073.1920

15 Hp
Studietakt = 50%
Nivå och djup = Avancerad -
Kursledare = Göran Hartman

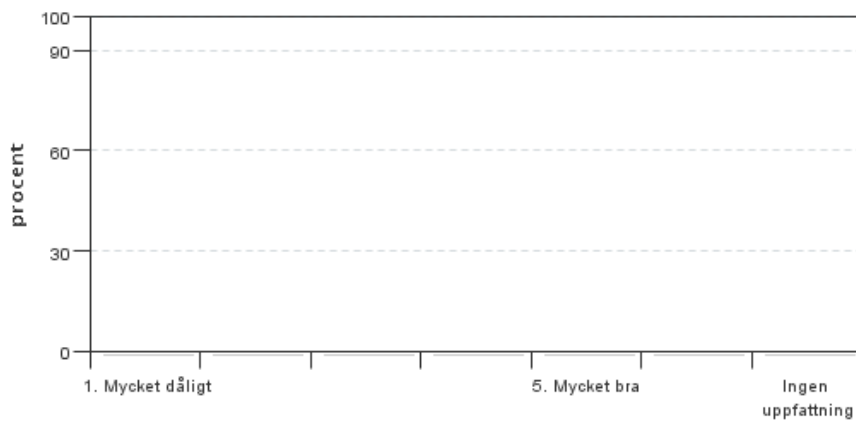
Värderingsresultat

Värderingsperiod: 2020-05-31 - 2020-06-21

Antal svar 0
Studentantal 3
Svarsfrekvens 0 %

Obligatoriska standardfrågor

1. Mitt helhetsintryck av kursen är:

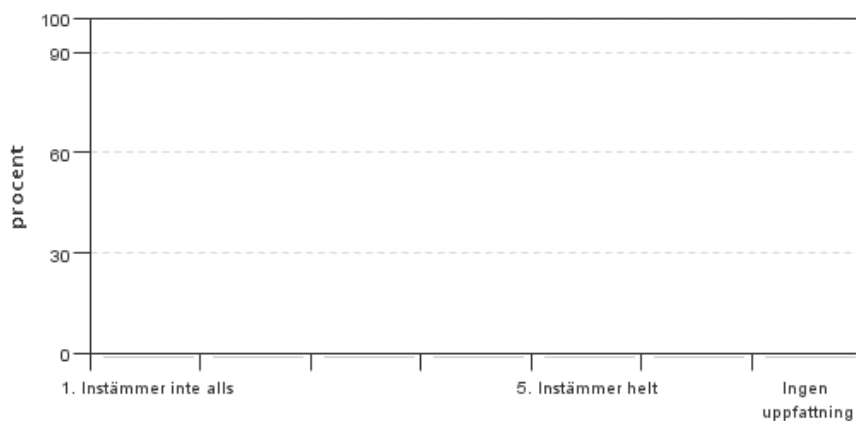


Antal svar:

1: 0
2: 0
3: 0
4: 0
5: 0

Har ingen uppfattning: 0

2. Jag anser att kursens innehåll hade en tydlig koppling till kursens lärandemål.

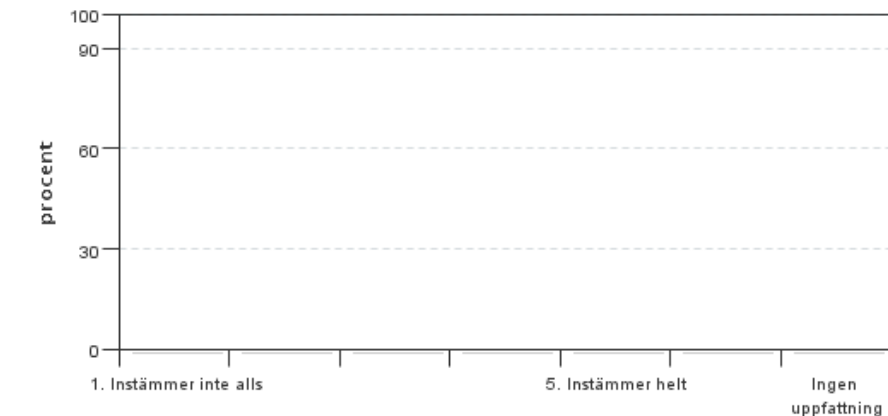


Antal svar:

1: 0
2: 0
3: 0
4: 0
5: 0

Har ingen uppfattning: 0

3. Mina förkunskaper var tillräckliga för att tillgodogöra mig kursen.

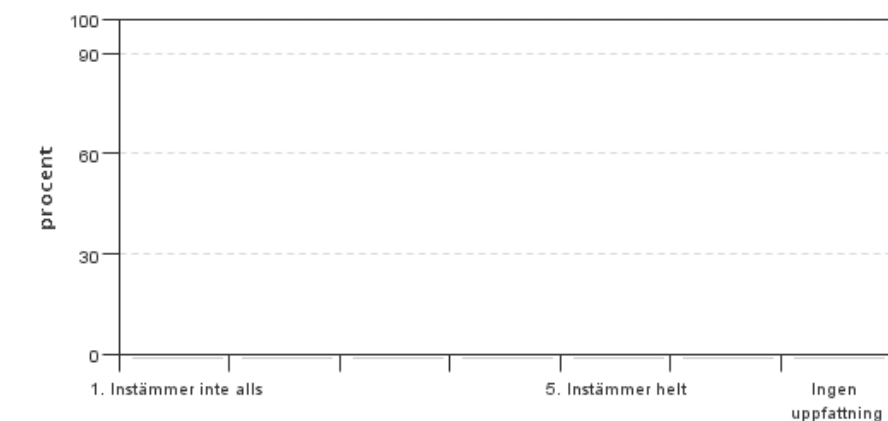


Antal svar:

1: 0
2: 0
3: 0
4: 0
5: 0

Har ingen uppfattning: 0

4. Jag anser att kursinformationen var lättillgänglig.

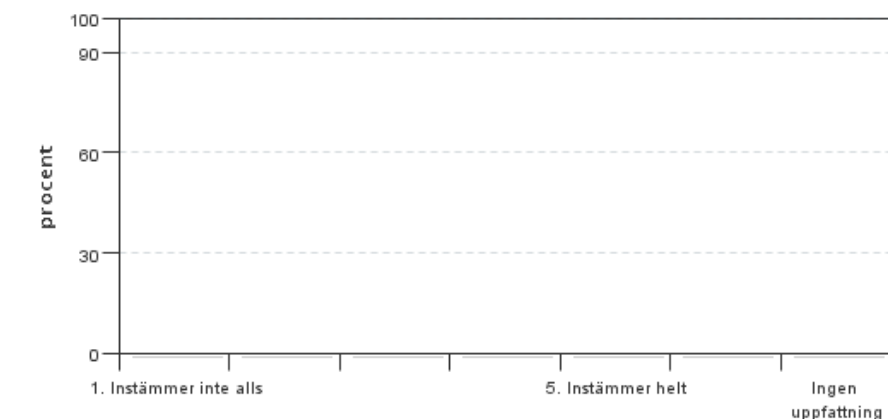


Antal svar:

1: 0
2: 0
3: 0
4: 0
5: 0

Har ingen uppfattning: 0

5. Kursens lärandemoment (föreläsningar, litteratur, övningar med mera) har stöttat mitt lärande.

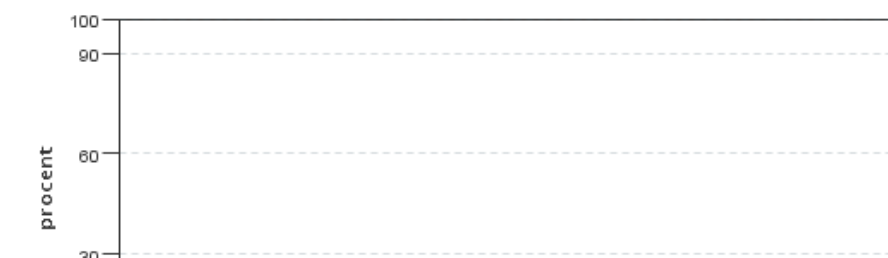


Antal svar:

1: 0
2: 0
3: 0
4: 0
5: 0

Har ingen uppfattning: 0

6. Jag anser att den sociala lärmiljön har varit inkluderande där olika tankar respekterades.



Antal svar:

1: 0
2: 0
3: 0
4: 0
5: 0

Har ingen uppfattning: 0



7. Jag anser att den fysiska lärmiljön (exempelvis lokaler och utrustning) var tillfredställande.



Antal svar:

1: 0

2: 0

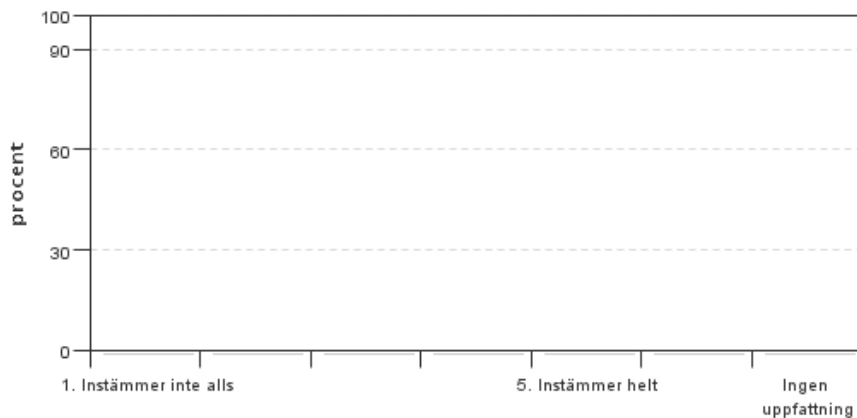
3: 0

4: 0

5: 0

Har ingen uppfattning: 0

8. Examinationen/-erna gav mig möjlighet att visa vad jag lärt mig under kursen, se lärandemål.



Antal svar:

1: 0

2: 0

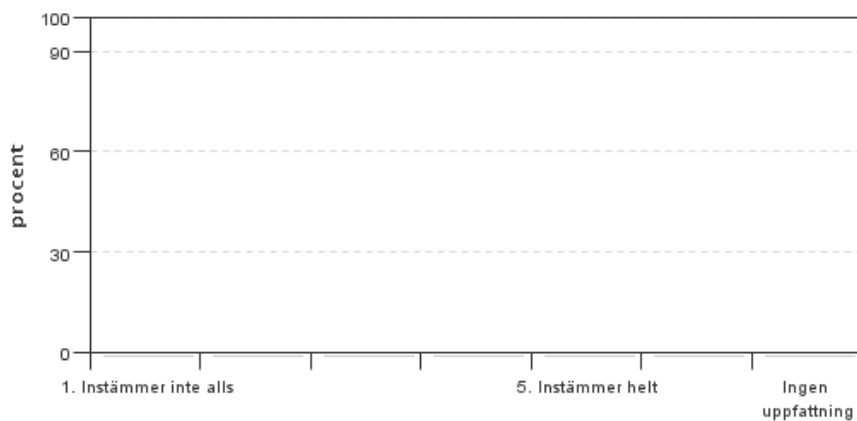
3: 0

4: 0

5: 0

Har ingen uppfattning: 0

9. Jag anser att kursen har berört hållbar utveckling (miljömässig, social och/eller ekonomisk hållbarhet).



Antal svar:

1: 0

2: 0

3: 0

4: 0

5: 0

Har ingen uppfattning: 0

10. Jag anser att kursen har berört ett genus- och jämställdhetsperspektiv i innehåll och praktik (t. ex. perspektiv på ämnet, kurslitteratur, fördelning av taltid och förekomst av härskartekniker).



Antal svar:

1: 0
2: 0
3: 0
4: 0
5: 0

Har ingen uppfattning: 0

11. Jag anser att kursen har berört internationella perspektiv.

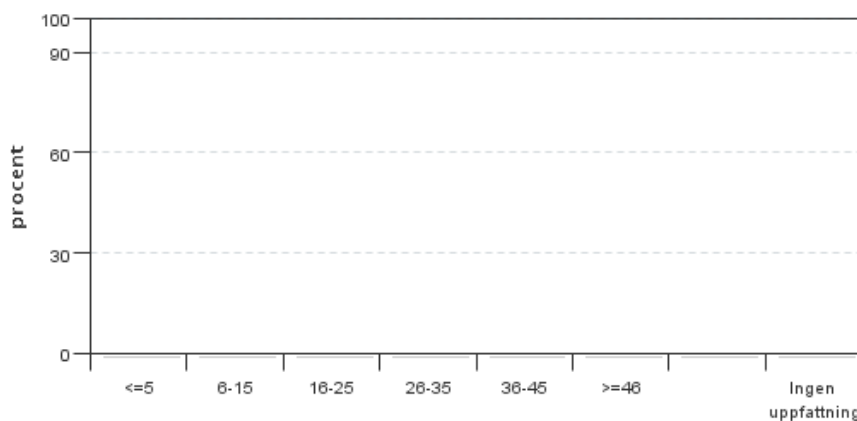


Antal svar:

1: 0
2: 0
3: 0
4: 0
5: 0

Har ingen uppfattning: 0

12. Jag har i genomsnitt lagt ... timmar per vecka på kursen (inklusive schemalagd tid).



Antal svar:

≤5: 0
6-15: 0
16-25: 0
26-35: 0
36-45: 0
≥46: 0

Har ingen uppfattning: 0

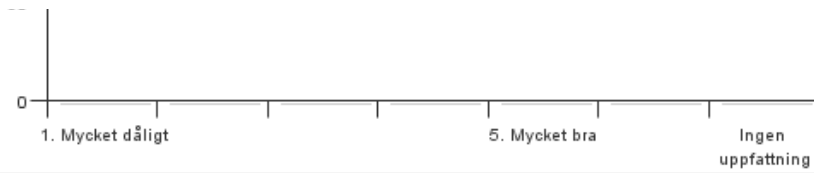
13. Vad är ditt helhetsintryck av att utbildningen genomförts på distans?



Antal svar:

1: 0
2: 0
3: 0
4: 0
5: 0

Har ingen uppfattning: 0



14. Vad fungerade väl i undervisningen på distans?

15. Vad fungerade mindre väl i undervisningen på distans?

Kursledarens kommentarer

Läraren har inte lämnat några kommentarer

Studentrepresentantens kommentarer

Studentrepresentanten har inte lämnat några kommentarer

Kontakta support: it-stod@slu.se - 018-67 6600