



Byggnadskonstruktion A TN0254, 10064.1920

15 Hp
Studietakt = 100%
Nivå och djup = Grund
Kursledare = Knut-Håkan Jeppsson

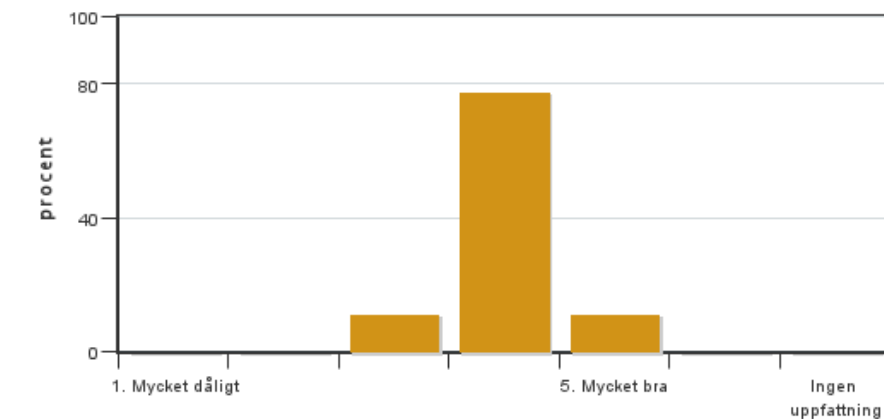
Värderingsresultat

Värderingsperiod: 2019-10-24 - 2019-11-14

Antal svar 9
Studentantal 12
Svarsfrekvens 75 %

Obligatoriska standardfrågor

1. Mitt helhetsintryck av kursen är:

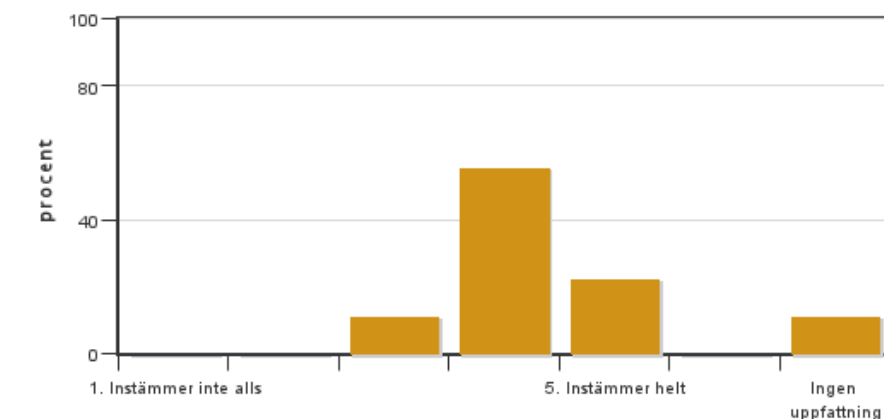


Antal svar: 9
Medel: 4,0
Median: 4

1: 0
2: 0
3: 1
4: 7
5: 1

Har ingen uppfattning: 0

2. Jag anser att kursens innehåll hade en tydlig koppling till kursens lärandemål.

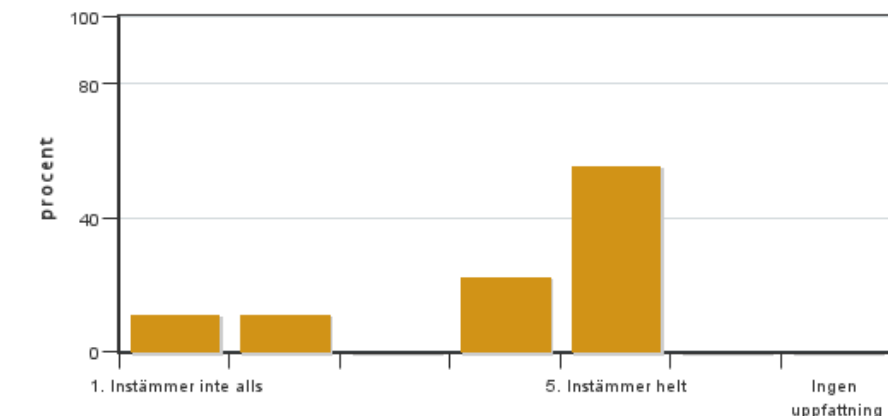


Antal svar: 9
Medel: 4,1
Median: 4

1: 0
2: 0
3: 1
4: 5
5: 2

Har ingen uppfattning: 1

3. Mina förkunskaper var tillräckliga för att tillgodogöra mig kursen.

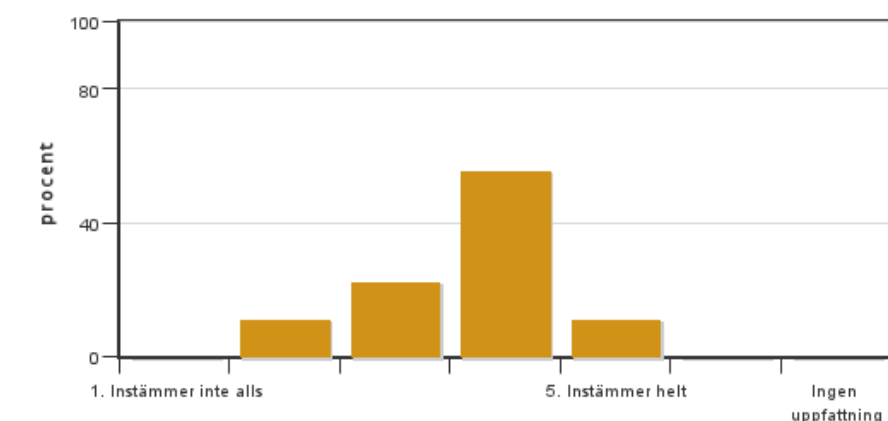


Antal svar: 9
Medel: 4,0
Median: 5

1: 1
2: 1
3: 0
4: 2
5: 5

Har ingen uppfattning: 0

4. Jag anser att kursinformationen var lättillgänglig.

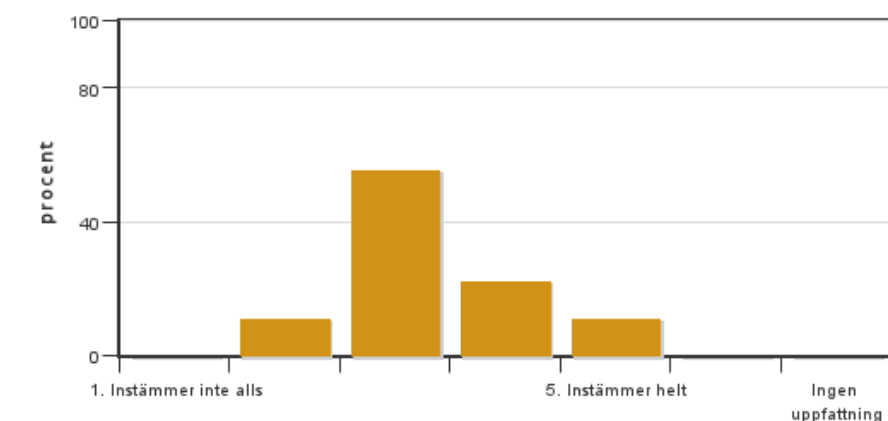


Antal svar: 9
Medel: 3,7
Median: 4

1: 0
2: 1
3: 2
4: 5
5: 1

Har ingen uppfattning: 0

5. Kursens lärandemoment (föreläsningar, litteratur, övningar med mera) har stöttat mitt lärande.



Antal svar: 9
Medel: 3,3
Median: 3

1: 0
2: 1
3: 5
4: 2
5: 1

Har ingen uppfattning: 0

6. Jag anser att den sociala lärmiljön har varit inkluderande där olika tankar respekterades.



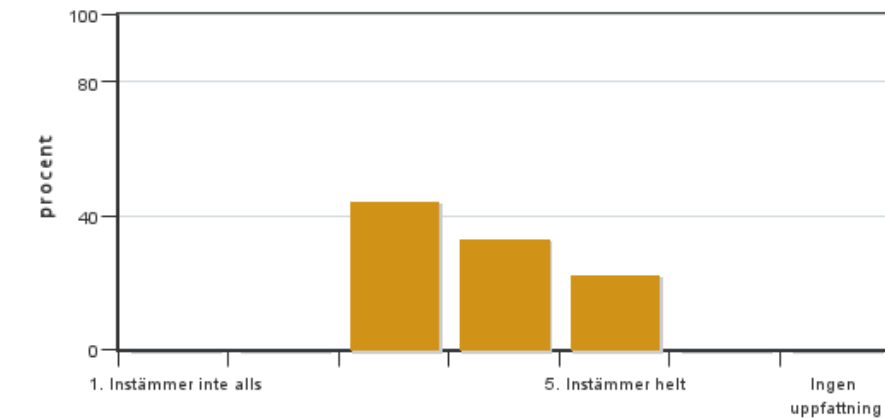
Antal svar: 9
Medel: 4,3
Median: 5

1: 1
2: 0
3: 0
4: 2
5: 6



Har ingen uppfattning: 0

7. Jag anser att den fysiska lärmiljön (exempelvis lokaler och utrustning) var tillfredställande.

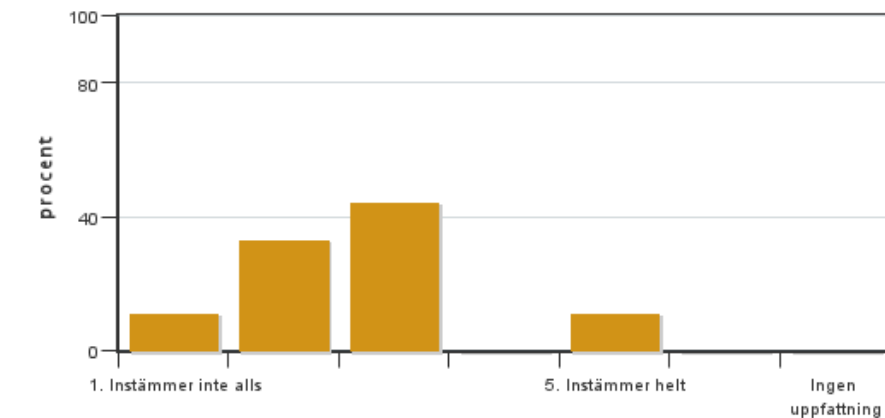


Antal svar: 9
Medel: 3,8
Median: 4

1: 0
2: 0
3: 4
4: 3
5: 2

Har ingen uppfattning: 0

8. Examinationen/-erna gav mig möjlighet att visa vad jag lärt mig under kursen, se lärandemål.

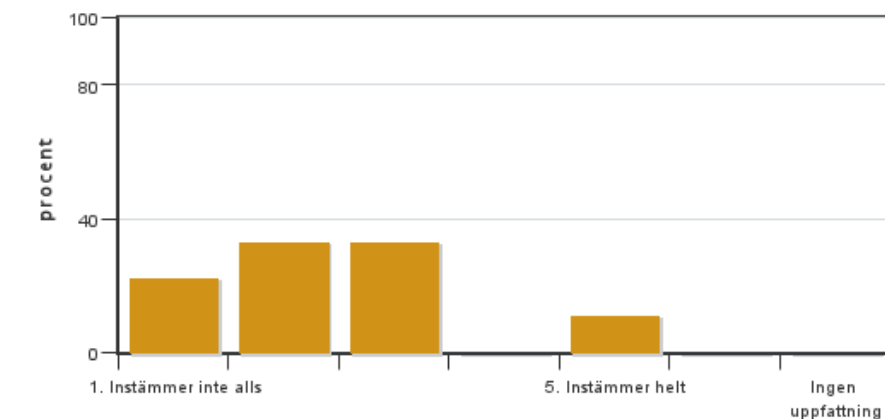


Antal svar: 9
Medel: 2,7
Median: 3

1: 1
2: 3
3: 4
4: 0
5: 1

Har ingen uppfattning: 0

9. Jag anser att kursen har berört hållbar utveckling (miljömässig, social och/eller ekonomisk hållbarhet).

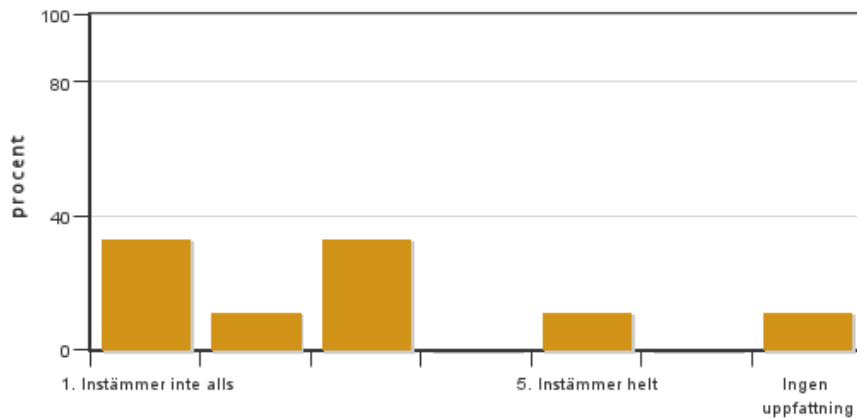


Antal svar: 9
Medel: 2,4
Median: 2

1: 2
2: 3
3: 3
4: 0
5: 1

Har ingen uppfattning: 0

10. Jag anser att kursen har berört ett genus- och jämställdhetsperspektiv i innehåll och praktik (t. ex. perspektiv på ämnet, kurslitteratur, fördelning av taltid och förekomst av härskartekniker).

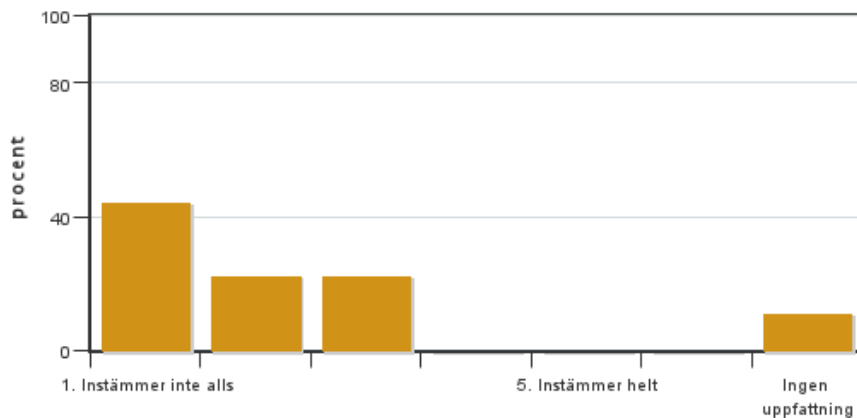


Antal svar: 9
 Medel: 2,4
 Median: 2

1: 3
 2: 1
 3: 3
 4: 0
 5: 1

Har ingen uppfattning: 1

11. Jag anser att kursen har berört internationella perspektiv.

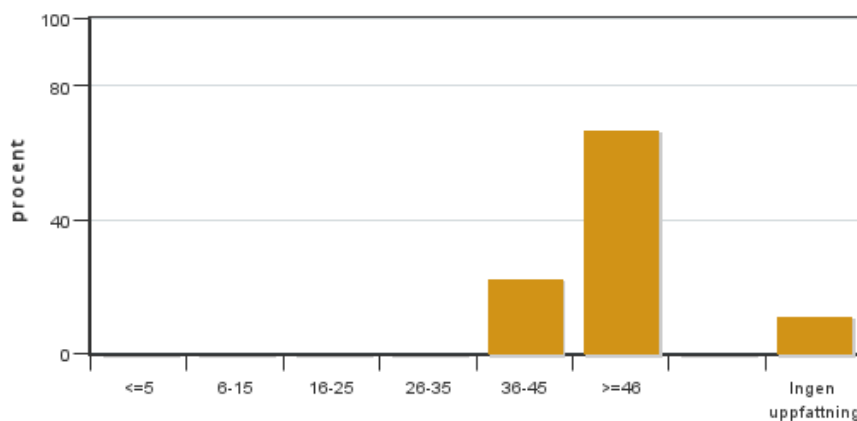


Antal svar: 9
 Medel: 1,8
 Median: 1

1: 4
 2: 2
 3: 2
 4: 0
 5: 0

Har ingen uppfattning: 1

12. Jag har i genomsnitt lagt ... timmar per vecka på kursen (inklusive schemalagd tid).



Antal svar: 9
 Medel: 44,5
 Median: ≥46

≤5: 0
 6-15: 0
 16-25: 0
 26-35: 0
 36-45: 2
 ≥46: 6

Har ingen uppfattning: 1

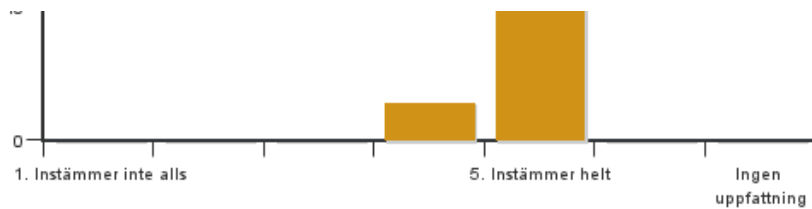
Egna frågor

13. Kursen känns angelägen för min utbildning.



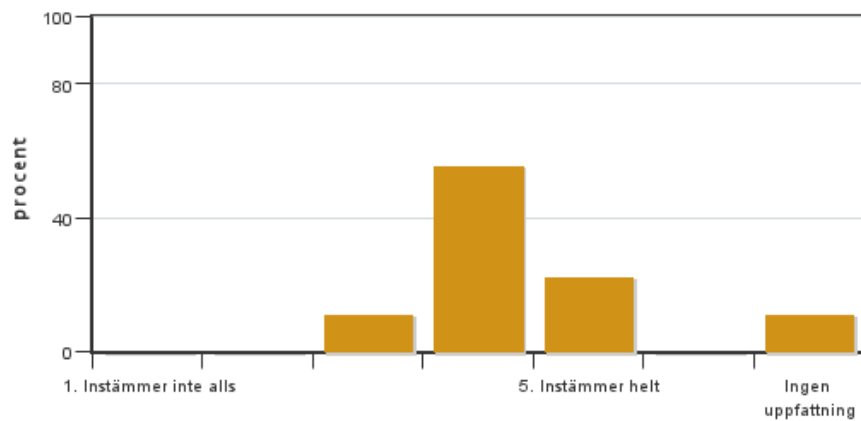
Antal svar: 9
 Medel: 4,9
 Median: 5

1: 0
 2: 0
 3: 0



4: 1
5: 8
Har ingen uppfattning: 0

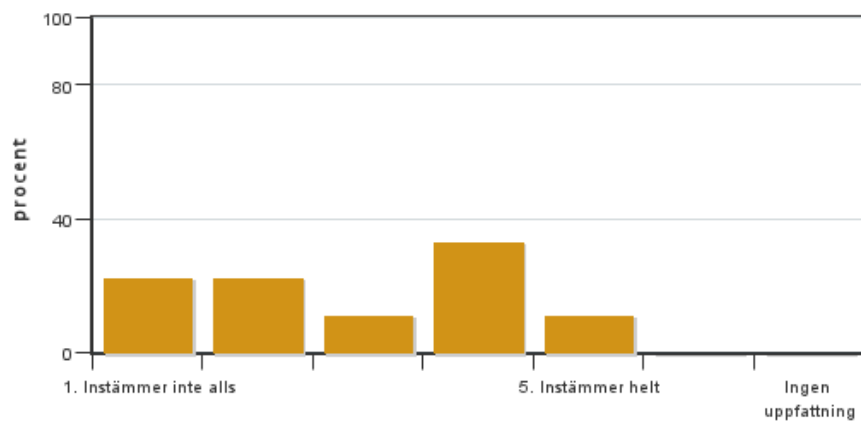
14. Kursen har givit mig välstrukturerad kunskap inom fackområdet.



Antal svar: 9
Medel: 4,1
Median: 4

1: 0
2: 0
3: 1
4: 5
5: 2
Har ingen uppfattning: 1

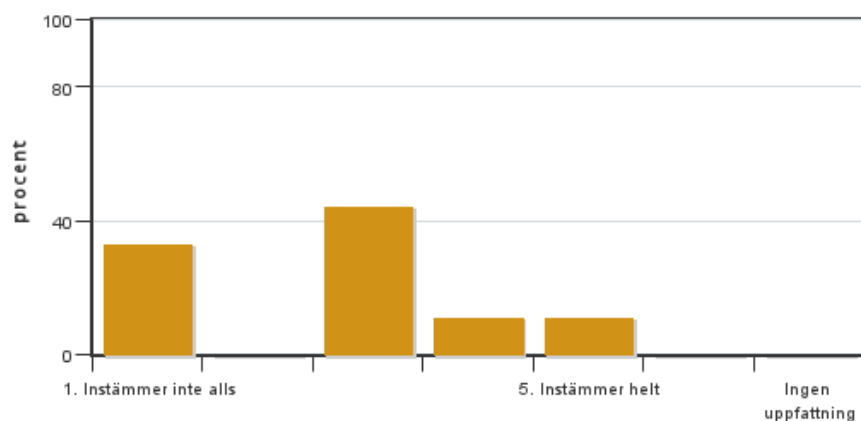
15. Kurslitteraturen har varit relevant och givit bra stöd för det egna lärandet.



Antal svar: 9
Medel: 2,9
Median: 3

1: 2
2: 2
3: 1
4: 3
5: 1
Har ingen uppfattning: 0

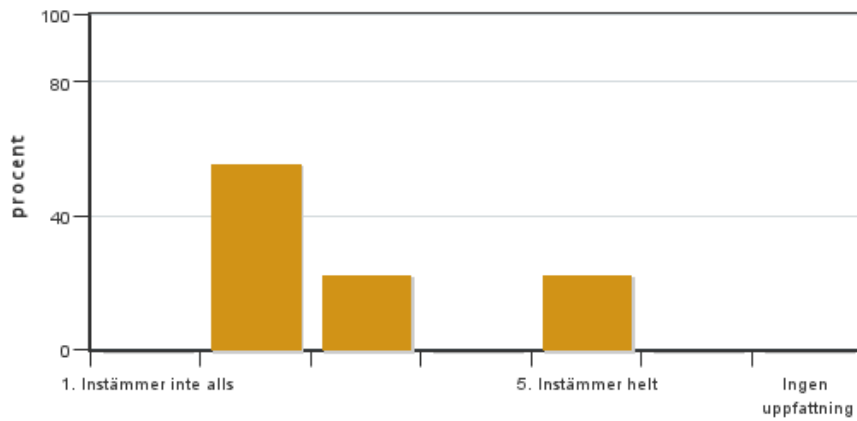
16. Lärarna har förmått att genomföra kursen på ett pedagogiskt skickligt sätt.



Antal svar: 9
Medel: 2,7
Median: 3

1: 3
2: 0
3: 4
4: 1
5: 1
Har ingen uppfattning: 0

17. Examinationen testade min förståelse av kursinnehållet på ett bra sätt.

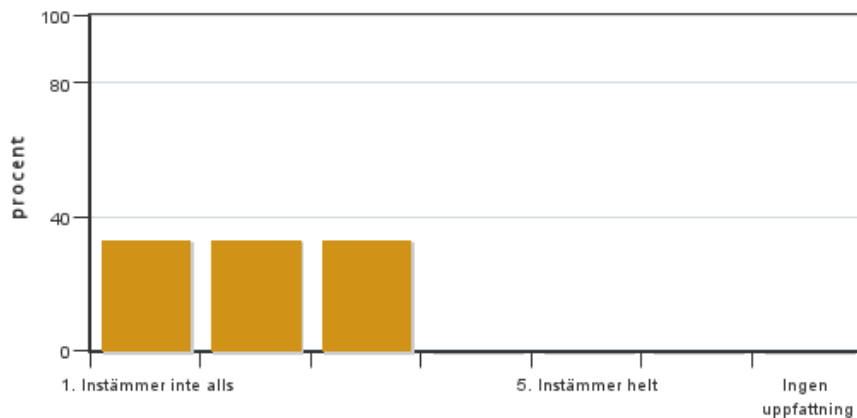


Antal svar: 9
 Medel: 2,9
 Median: 2

1: 0
 2: 5
 3: 2
 4: 0
 5: 2

Har ingen uppfattning: 0

18. Arbetsbelastningen under kursen har varit rimlig och motsvarat dess poängtal.

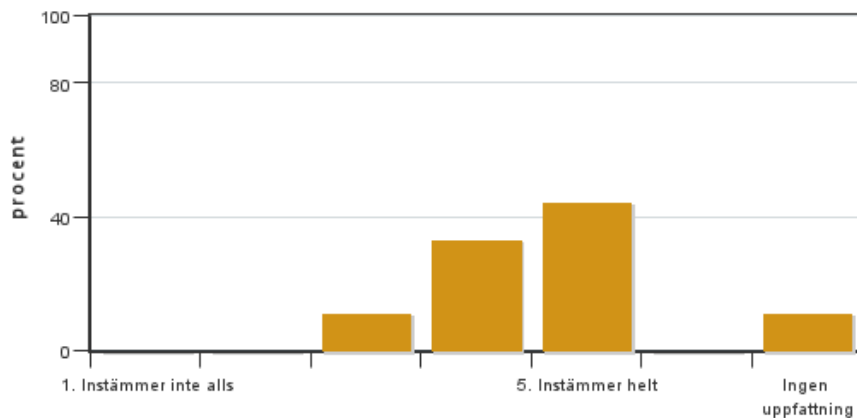


Antal svar: 9
 Medel: 2,0
 Median: 2

1: 3
 2: 3
 3: 3
 4: 0
 5: 0

Har ingen uppfattning: 0

19. Förhållandet lärare/student har fungerat väl under kursen.



Antal svar: 9
 Medel: 4,4
 Median: 4.5

1: 0
 2: 0
 3: 1
 4: 3
 5: 4

Har ingen uppfattning: 1

20. Det har varit ett gott samarbete mellan studenterna under kursen och i eventuella grupparbeten.



Antal svar: 9
 Medel: 5,0
 Median: 5

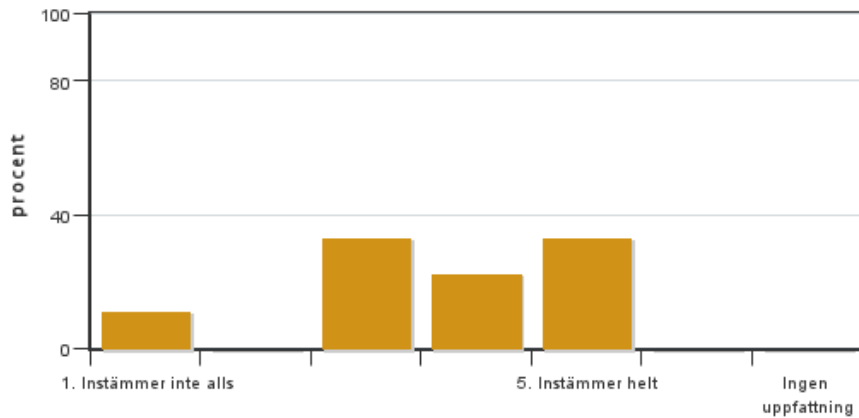
1: 0
 2: 0
 3: 0
 4: 0
 5: 9

Har ingen uppfattning: 0



21. Har du några övriga synpunkter eller förslag till förbättringar av kursen, får du gärna skriva dem här nedan:

21. Kursinnehållet motsvarade det som jag förväntade mig utifrån kursbeskrivningen.

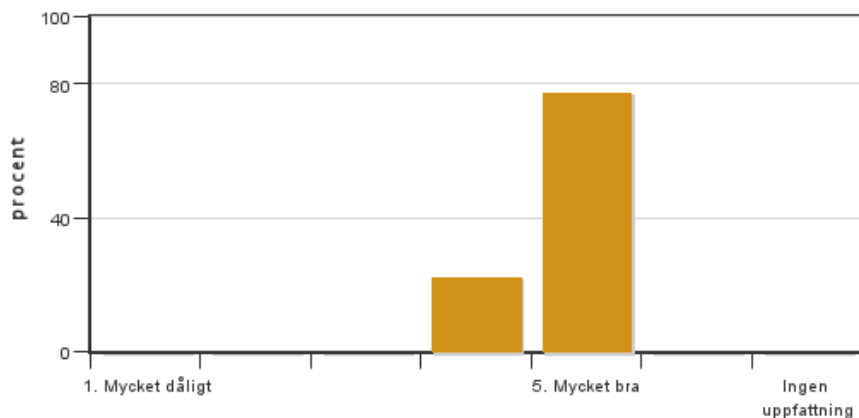


Antal svar: 9
Medel: 3,7
Median: 4

1: 1
2: 0
3: 3
4: 2
5: 3

Har ingen uppfattning: 0

22. Vad tycker du om studiebesöken?



Antal svar: 9
Medel: 4,8
Median: 5

1: 0
2: 0
3: 0
4: 2
5: 7

Har ingen uppfattning: 0

23. Vad tycker du om den nya modulen FEM-design som var frivillig?

Kursledarens kommentarer

Läraren har inte lämnat några kommentarer

Studentrepresentantens kommentarer

En lärorik och bred kurs med många delmoment och högt tempo. Mycket fokus på konstruktionsberäkningar. Kursen har legat på en bra nivå även utan förkunskaper inom bygg, vissa beräkningar hade dock kunnat beskrivas bättre. Litteraturen har varit lite utspridd i olika pdf:er, men har kunnat hittas på canvas efter en del letande. Vissa av beräkningsgenomgångarna hade kunnat ligga tidigare i kursen och varit mer strukturerade för att underlätta uppstarten av projektarbetet. Examinationerna av kursen (sex inlämningsuppgifter, ett stort projektarbete och en salstentamen där allt material fick tas med, inklusive dator) upplevdes som för hög arbetsbelastning med lite för stort fokus på beräkningar. Särskilt tentamen var svår och stressig. Kursen har krävt mycket tid, men också gett otroligt mycket kunskap. Nivån på lärarengagemanget har varierat, men extra räknestuga och mail-support i stort sett

dygnet runt har varit fantastiskt.

Kontakta support: support@slu.se - 018-67 6600