



Skogsbruk och virkesproduktion SH0158, 30051.1920

7.5 Hp
Studietakt = 100%
Nivå och djup = Grund -
Kursledare = Anders Lindhagen

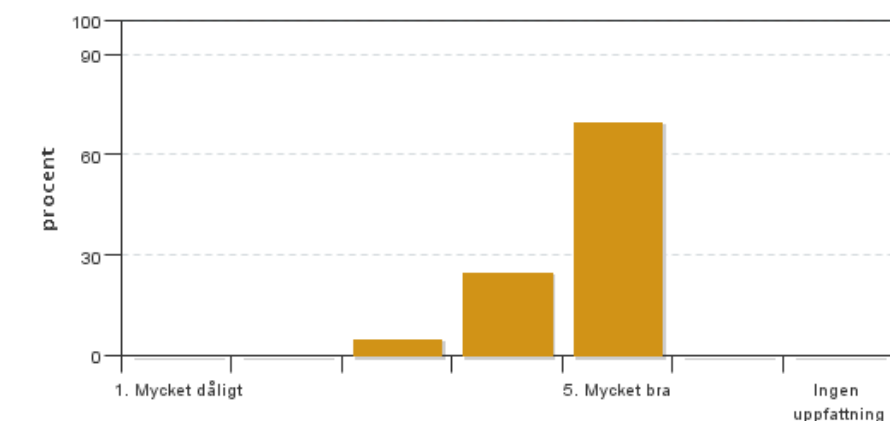
Värderingsresultat

Värderingsperiod: 2020-03-25 - 2020-04-14

Antal svar 20
Studentantal 25
Svarsfrekvens 80 %

Obligatoriska standardfrågor

1. Mitt helhetsintryck av kursen är:

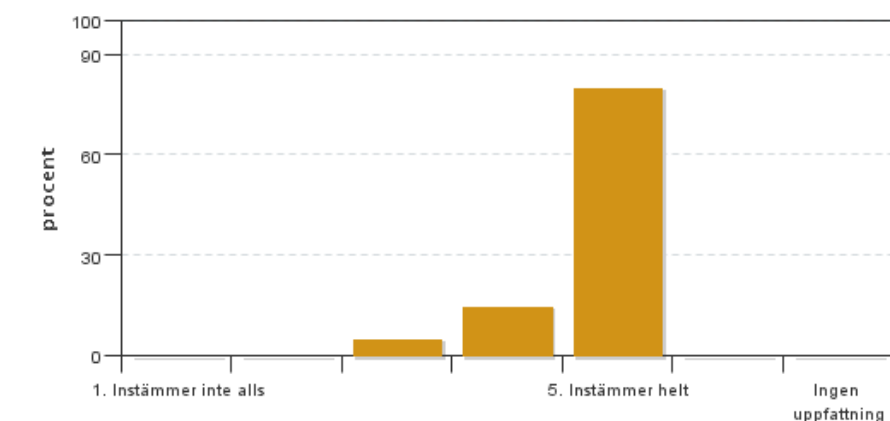


Antal svar: 20
Medel: 4,7
Median: 5

1: 0
2: 0
3: 1
4: 5
5: 14

Har ingen uppfattning: 0

2. Jag anser att kursens innehåll hade en tydlig koppling till kursens lärandemål.

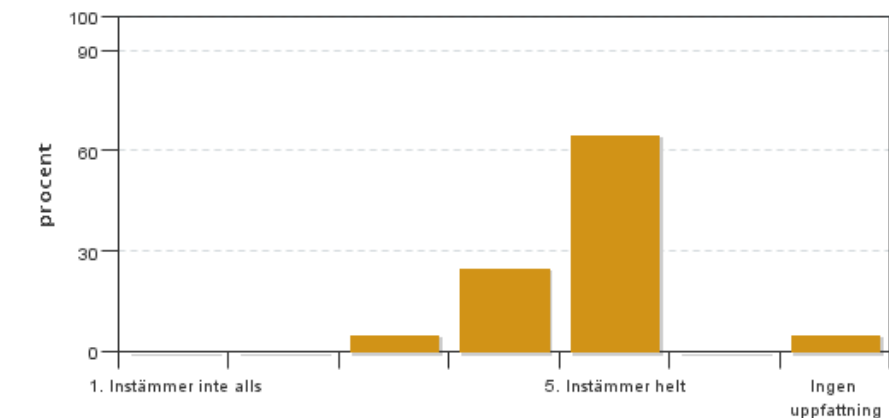


Antal svar: 20
Medel: 4,8
Median: 5

1: 0
2: 0
3: 1
4: 3
5: 16

Har ingen uppfattning: 0

3. Mina förkunskaper var tillräckliga för att tillgodogöra mig kursen.

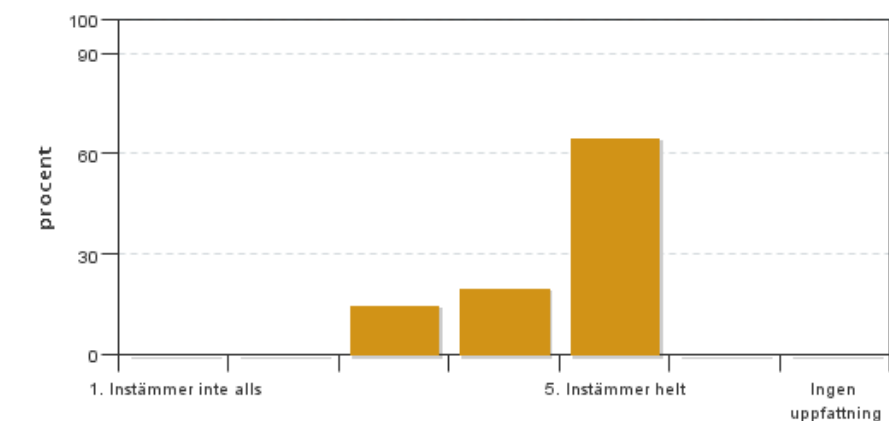


Antal svar: 20
Medel: 4,6
Median: 5

1: 0
2: 0
3: 1
4: 5
5: 13

Har ingen uppfattning: 1

4. Jag anser att kursinformationen var lättillgänglig.

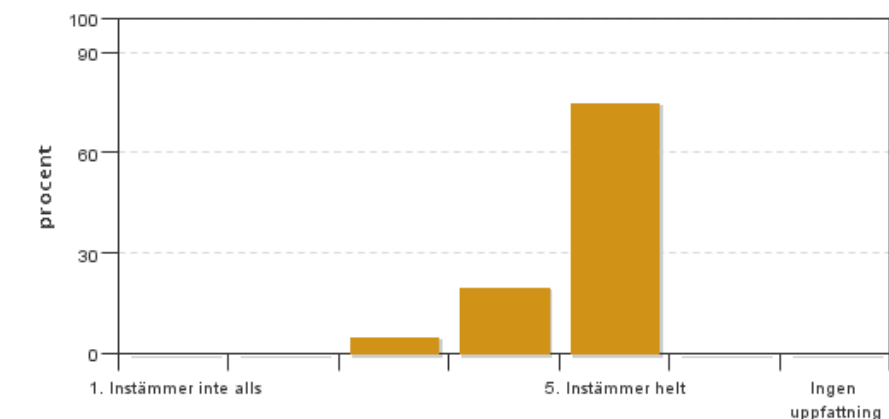


Antal svar: 20
Medel: 4,5
Median: 5

1: 0
2: 0
3: 3
4: 4
5: 13

Har ingen uppfattning: 0

5. Kursens lärandemoment (föreläsningar, litteratur, övningar med mera) har stöttat mitt lärande.

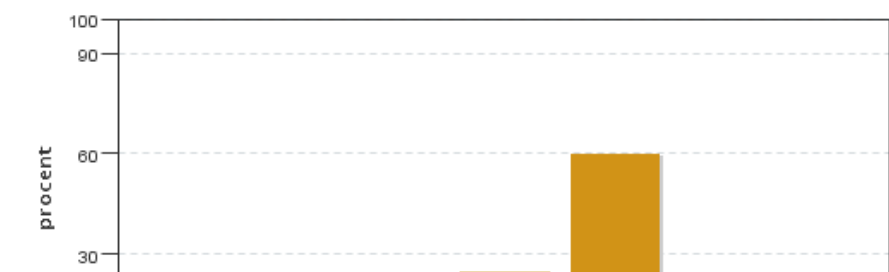


Antal svar: 20
Medel: 4,7
Median: 5

1: 0
2: 0
3: 1
4: 4
5: 15

Har ingen uppfattning: 0

6. Jag anser att den sociala lärmiljön har varit inkluderande där olika tankar respekterades.



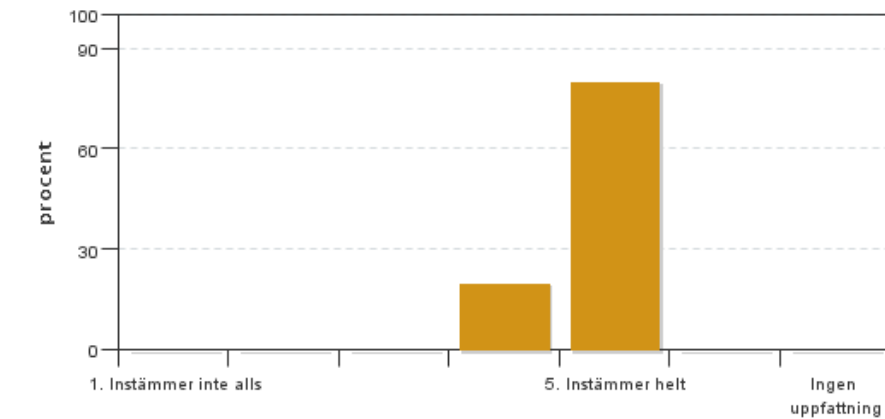
Antal svar: 20
Medel: 4,5
Median: 5

1: 0
2: 0
3: 3
4: 5
5: 12



Har ingen uppfattning: 0

7. Jag anser att den fysiska lärmiljön (exempelvis lokaler och utrustning) var tillfredställande.

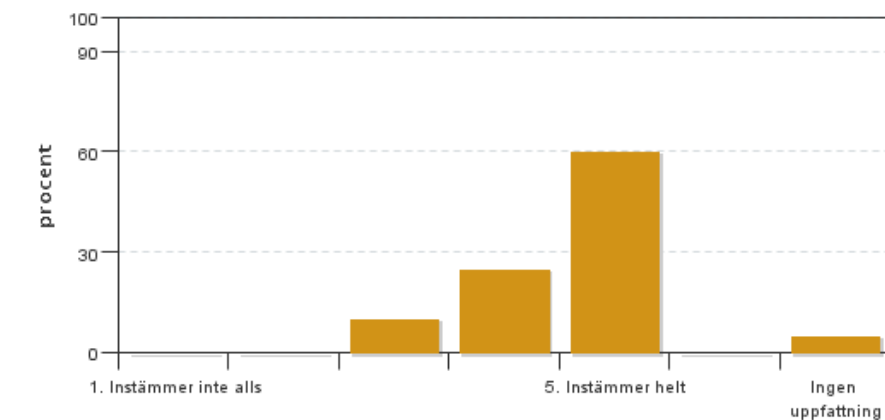


Antal svar: 20
Medel: 4,8
Median: 5

1: 0
2: 0
3: 0
4: 4
5: 16

Har ingen uppfattning: 0

8. Examinationen/-erna gav mig möjlighet att visa vad jag lärt mig under kursen, se lärandemål.

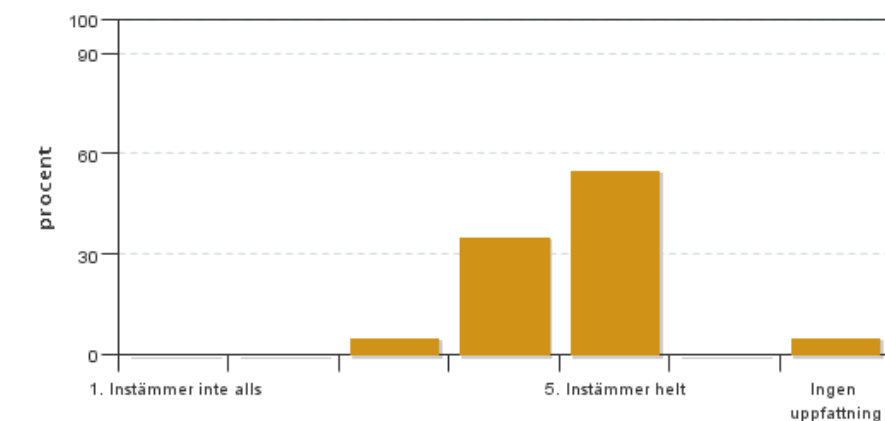


Antal svar: 20
Medel: 4,5
Median: 5

1: 0
2: 0
3: 2
4: 5
5: 12

Har ingen uppfattning: 1

9. Jag anser att kursen har berört hållbar utveckling (miljömässig, social och/eller ekonomisk hållbarhet).

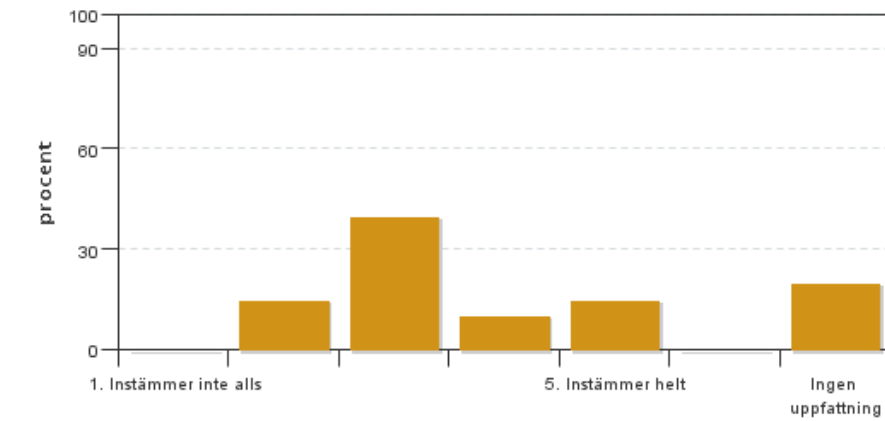


Antal svar: 20
Medel: 4,5
Median: 5

1: 0
2: 0
3: 1
4: 7
5: 11

Har ingen uppfattning: 1

10. Jag anser att kursen har berört ett genus- och jämställdhetsperspektiv i innehåll och praktik (t. ex. perspektiv på ämnet, kurslitteratur, fördelning av taltid och förekomst av härskartekniker).

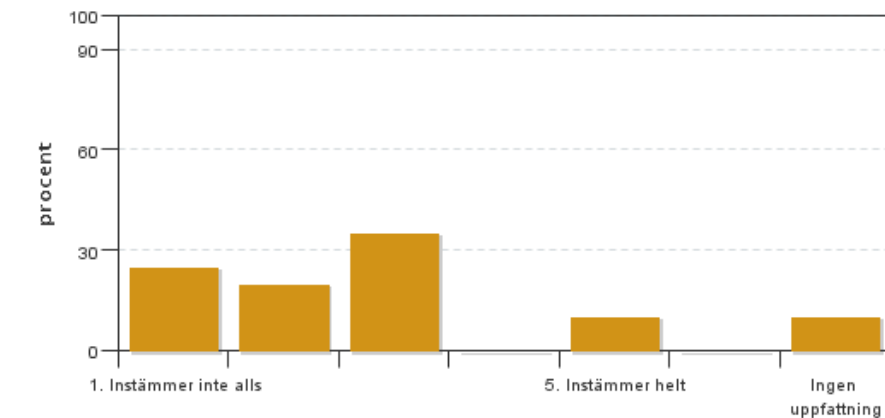


Antal svar: 20
 Medel: 3,3
 Median: 3

1: 0
 2: 3
 3: 8
 4: 2
 5: 3

Har ingen uppfattning: 4

11. Jag anser att kursen har berört internationella perspektiv.

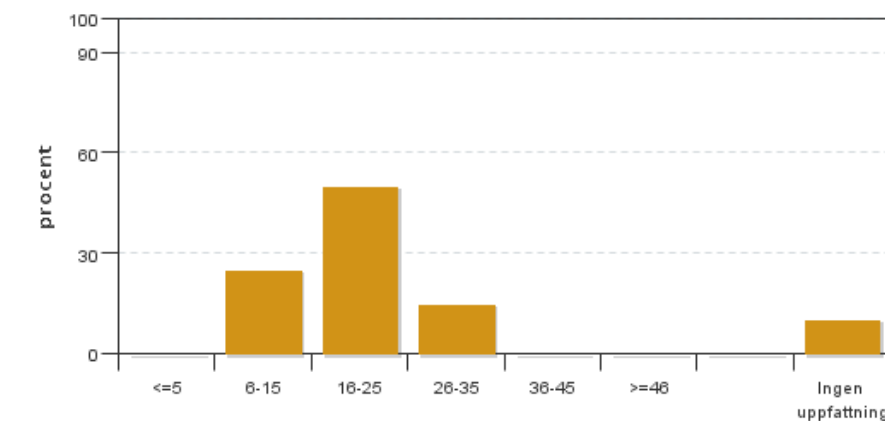


Antal svar: 20
 Medel: 2,4
 Median: 2

1: 5
 2: 4
 3: 7
 4: 0
 5: 2

Har ingen uppfattning: 2

12. Jag har i genomsnitt lagt ... timmar per vecka på kursen (inklusive schemalagd tid).



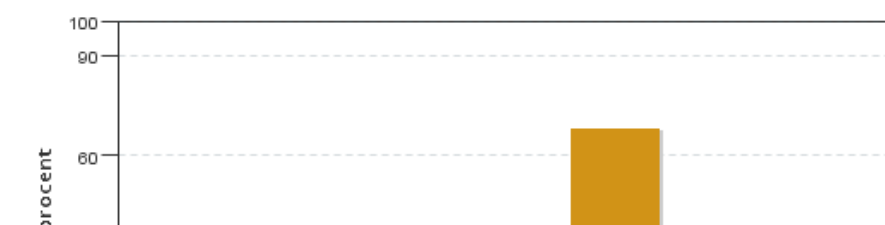
Antal svar: 20
 Medel: 18,9
 Median: 16-25

<=5: 0
 6-15: 5
 16-25: 10
 26-35: 3
 36-45: 0
 >=46: 0

Har ingen uppfattning: 2

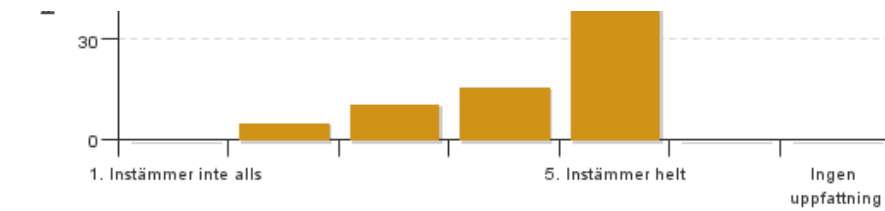
Egna frågor

13. Kurslitteraturen har varit relevant och givit bra stöd för det egna lärandet.



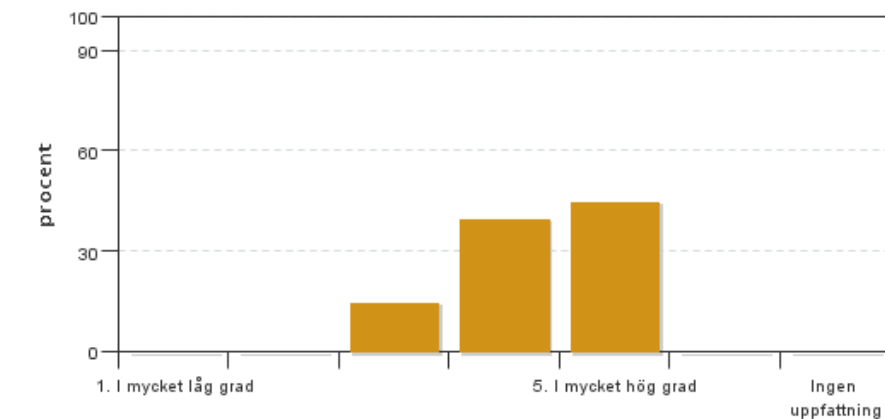
Antal svar: 19
 Medel: 4,5
 Median: 5

1: 0
 2: 1
 3: 2



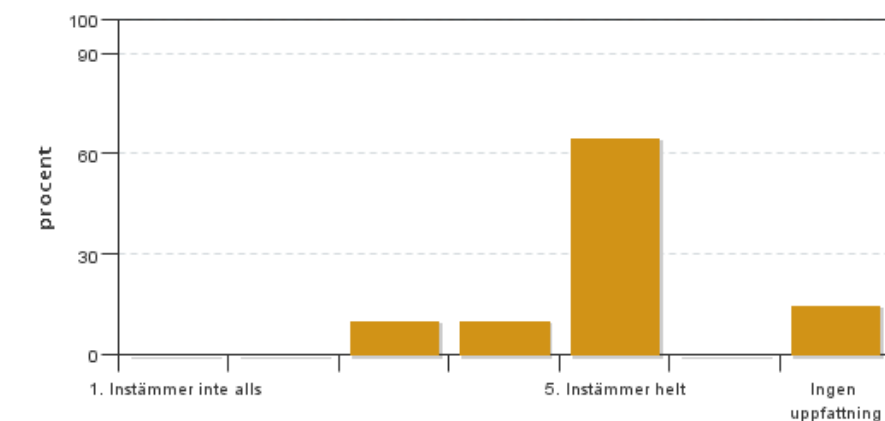
4: 3
5: 13
Har ingen uppfattning: 0

14. Upplevde du den inledande serien av föreläsningar som ett givande moment i kursen.



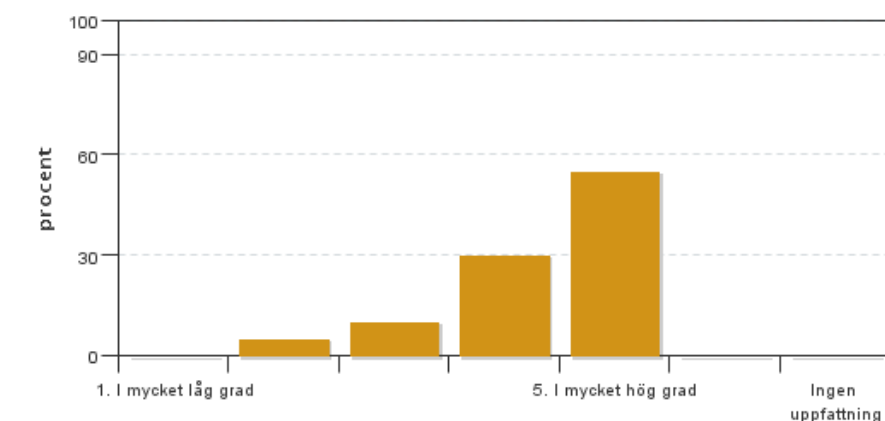
Antal svar: 20
Medel: 4,3
Median: 4
1: 0
2: 0
3: 3
4: 8
5: 9
Har ingen uppfattning: 0

15. Jag anser att resan till Östad var så givande att den motiverar besvär med resa och vistelse utanför hemorten.



Antal svar: 20
Medel: 4,6
Median: 5
1: 0
2: 0
3: 2
4: 2
5: 13
Har ingen uppfattning: 3

16. Upplevde du seminariearbetet som ett givande moment i kursen?

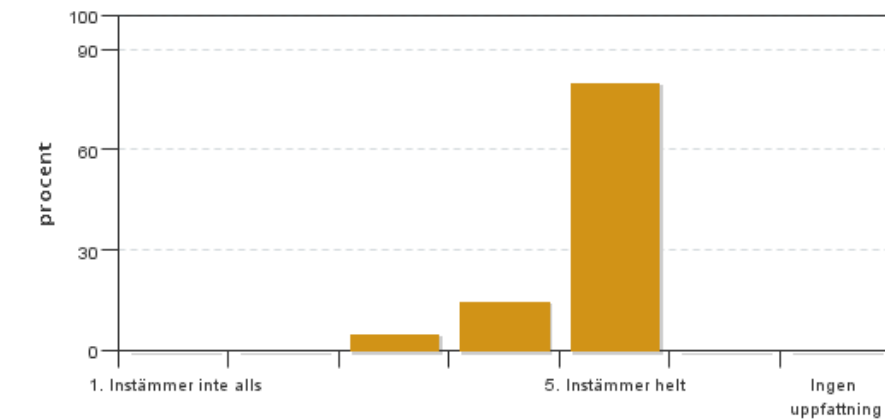


Antal svar: 20
Medel: 4,4
Median: 5
1: 0
2: 1
3: 2
4: 6
5: 11
Har ingen uppfattning: 0

17. Finns det något som du är speciellt nöjd med avseende den här kursen? I så fall vad?...

17. Är det något du tycker bör ändras i kursen tills nästa gång den ges?

17. Jag anser att kursen är så givande och lärorik att den är värd att rekommendera till andra studenter.



Antal svar: 20
Medel: 4,8
Median: 5

1: 0
2: 0
3: 1
4: 3
5: 16

Har ingen uppfattning: 0

Kursledarens kommentarer

Det är hög svarsfrekvens på kursvärderingen och studenterna är genomgående nöjda med kursen. En iakttagelse är att många studenter valde att inte gå på föreläsningar då de försökt att läsa denna kurs parallellt med en annan kurs. Det blir därför lite svårt att utvärdera föreläsningarna och vilket värde kursvärderingen har då många inte varit närvarande.

Vissa studenter ser en möjlighet att höja tempot och omfattningen på kursen. Jag avser att försöka göra det till nästa års kurs och även att ge mer litteratur för studenterna att fördjupa sig i. Jagtar även tacksamt emot feedback kring innehållet på vissa föreläsningar samt upplägget för dagen med förvaltaren på Östad och ska fundera på vad som är möjligt att förbättra där.

Resan till Östad kunde genomföras men var nära att behöva ställas in eller avbrytas pga Covid-19 situationen. Vi lyckades dock genomföra den på ett säkert sätt och den blev lyckad. Jag hoppas situationen VT 2021 ska vara sådan att vi kan genomföra resan på ett liknande sätt.

Studentrepresentantens kommentarer

Svarsfrekvensen på denna kursutvärdering är 83% och många har skrivit förklarande kommentarer till sina svar. Denna kurs var på det hela väldigt engagerande från både studenter och kursledningens sida. Studenterna är eniga om att kursen var väldigt bra och givande på det stora hela. Många trycker på att Anders Lindhagen är en bra lärare, med goda kunskaper inom ämnet.

Många upplever att det finns utrymme att öka kursinnehållet eftersom det utan problem går att läsa denna kurs parallellt med andra kurser. Dock ska hänsyn tas till att detta är en grundkurs och bör därför inte höja nivån på så vis att man förväntar sig att studenterna är familjära med skogliga begrepp. Vissa upplevde detta och kände att det hade varit bra med mer grund i början innan man gick vidare. Men att lägga på extra moment som diskussioner eller hemuppgifter finns det absolut plats för och skulle uppskattas.

Många tyckte att det främsta fokuset låg på de ekonomiska aspekterna av skogsbruket, och ansåg att det var vinklat som en konflikt mellan ekonomi och hållbarhet. Några hade gärna haft mer tvärvetenskapliga vinklingar på skogsbruket och samhället. Viktigt att nämna är att detta har tagits upp under kursen, men att detta bör tänkas på mer.

Under kursen diskuterade vi kring att skogsbruket är en mansdominerad värld och det var bra att detta lyftes, samt att det är under förändring. Ett förslag skulle kunna vara att ta in någon kvinnlig gästföreläsare från skogsbranschen, (text från intresseorganisationen Spillkråkan). Gästföreläsningar efterfrågas också av enstaka men hade säkerligen uppskattats av många.

Att föreläsningarna var utskrivna vid varje tillfälle uppskattades av många, likaså fungerade kommunikationen jättebra med canvas och SMS-funktionen. Den nämner flera som väldigt bra och smidigt. Kursledaren var mycket lyhörd för våra önsknings om hur vi ville kommunicera under kursens gång.

Studeresan till Östad var kursens stora händelse och upplevdes av alla som ett mycket positivt inslag. Det enda som många är övnen om bör ses över är övningen med skogsförvaltaren. Övningarna är jättebra och givande, men istället för att dela upp det på två dagar med övningar ena dagen och genomgång den andra bör istället detta löpa paralellt under två dagar. Övning följt av genomgång med skogsförvaltaren under två dagar hade fått eleverna att hålla koncentrationen uppe längre. En hel dag med bara genomgång upplevde många som övermäktigt, trots att det var väldigt bra och intressant.

Många ger stor eloge till kursledaren som innan och under studeresan hanterade Corona-läget mycket bra och höll oss uppdaterade och fick oss att känna oss trygga i situationen.

Kontakta support: it-stod@slu.se - 018-67 6600