



Organisk kemi med energitillämpningar KE0068, 30058.1920

5 Hp

Studietakt = 35%

Nivå och djup = Grund

Kursledare = Anders Sandström

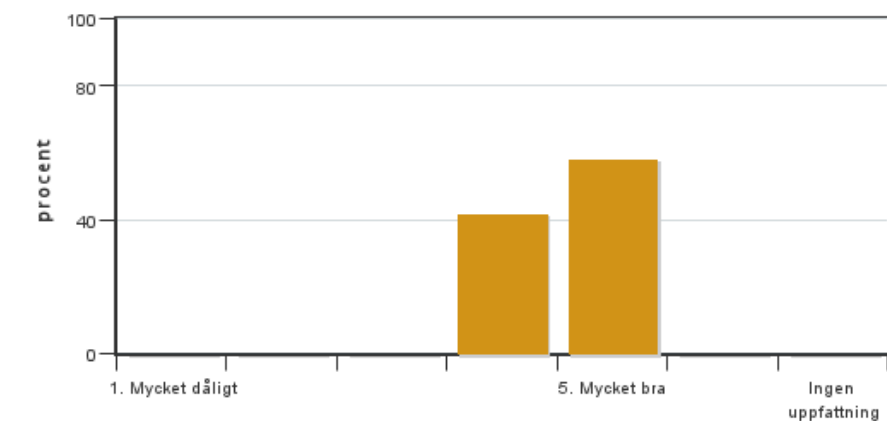
Värderingsresultat

Värderingsperiod: 2020-03-15 - 2020-04-05

Antal svar 12
Studentantal 43
Svarsfrekvens 27 %

Obligatoriska standardfrågor

1. Mitt helhetsintryck av kursen är:

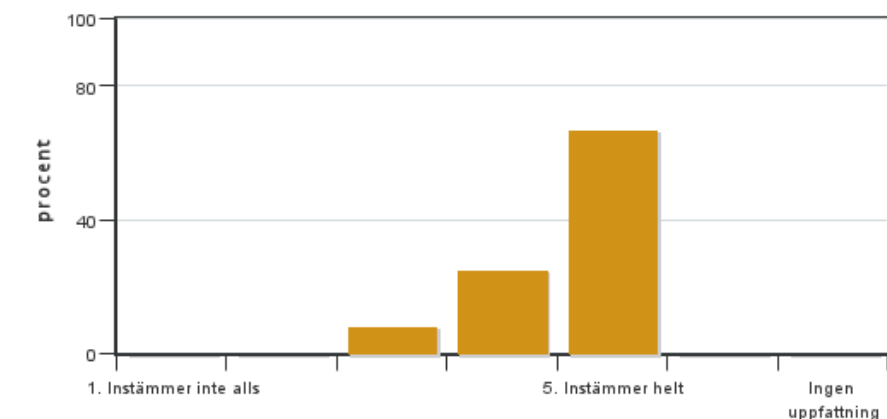


Antal svar: 12
Medel: 4,6
Median: 5

1: 0
2: 0
3: 0
4: 5
5: 7

Har ingen uppfattning: 0

2. Jag anser att kursens innehåll hade en tydlig koppling till kursens lärandemål.

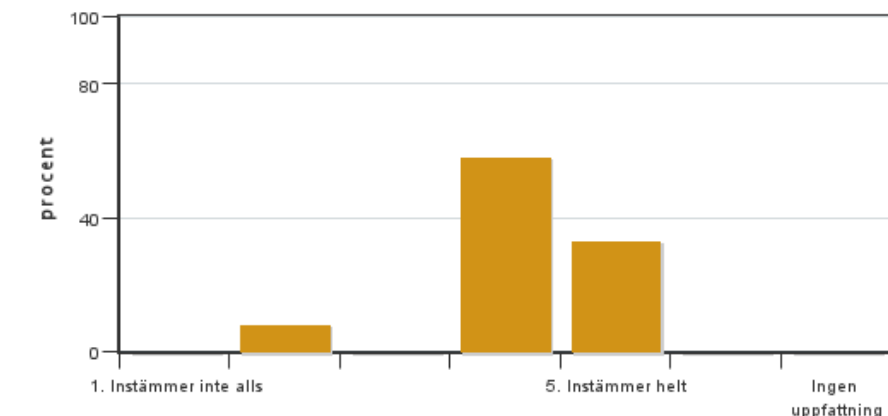


Antal svar: 12
Medel: 4,6
Median: 5

1: 0
2: 0
3: 1
4: 3
5: 8

Har ingen uppfattning: 0

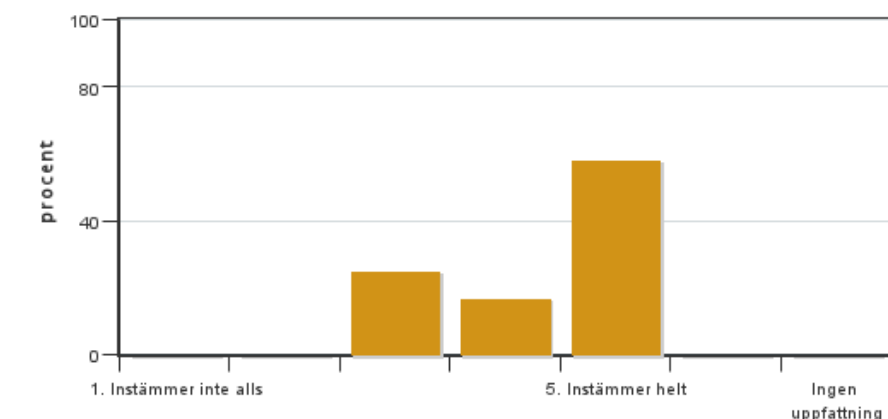
3. Mina förkunskaper var tillräckliga för att tillgodogöra mig kursen.



Antal svar: 12
Medel: 4,2
Median: 4

1: 0
2: 1
3: 0
4: 7
5: 4
Har ingen uppfattning: 0

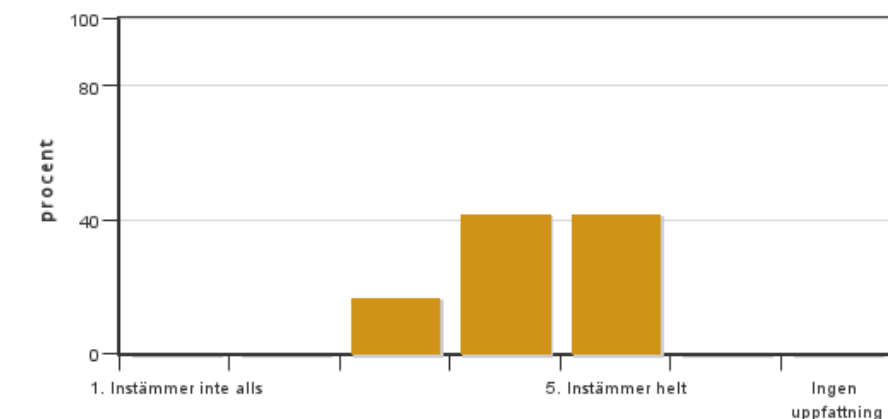
4. Jag anser att kursinformationen var lättillgänglig.



Antal svar: 12
Medel: 4,3
Median: 5

1: 0
2: 0
3: 3
4: 2
5: 7
Har ingen uppfattning: 0

5. Kursens lärandemoment (föreläsningar, litteratur, övningar med mera) har stöttat mitt lärande.



Antal svar: 12
Medel: 4,3
Median: 4

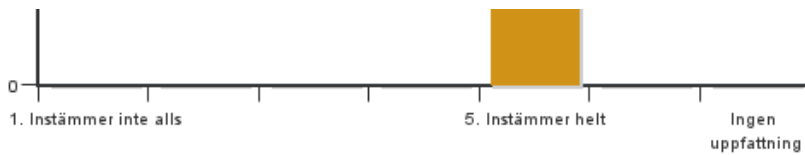
1: 0
2: 0
3: 2
4: 5
5: 5
Har ingen uppfattning: 0

6. Jag anser att den sociala lärmiljön har varit inkluderande där olika tankar respekterades.



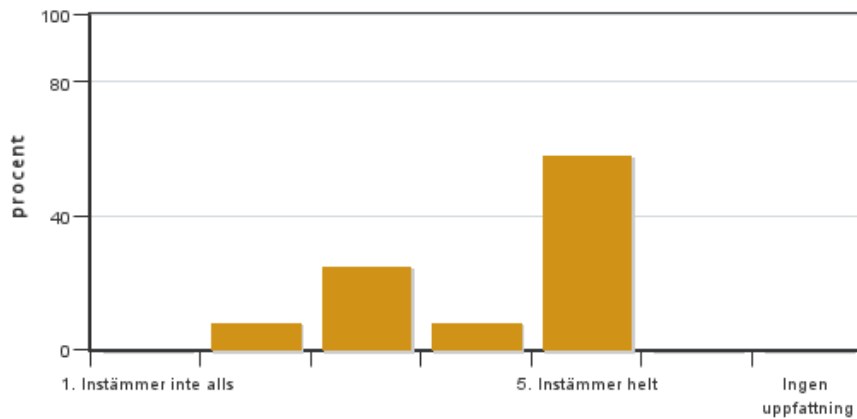
Antal svar: 12
Medel: 5,0
Median: 5

1: 0
2: 0
3: 0
4: 0
5: 12



Har ingen uppfattning: 0

7. Jag anser att den fysiska lärmiljön (exempelvis lokaler och utrustning) var tillfredställande.



Antal svar: 12

Medel: 4,2

Median: 5

1: 0

2: 1

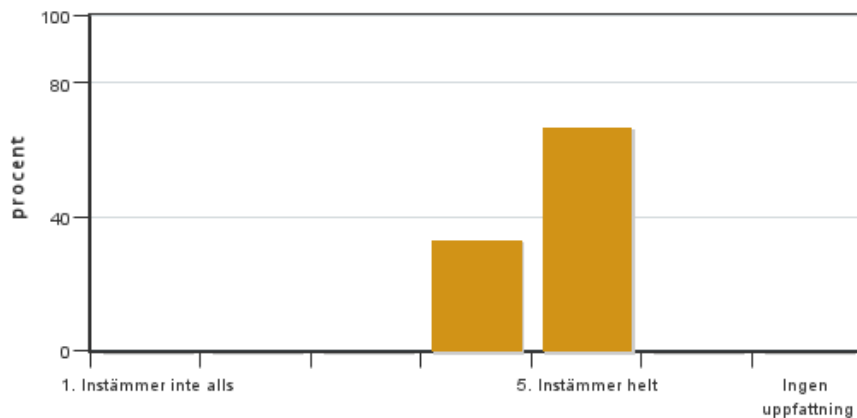
3: 3

4: 1

5: 7

Har ingen uppfattning: 0

8. Examinationen/-erna gav mig möjlighet att visa vad jag lärt mig under kursen, se lärandemål.



Antal svar: 12

Medel: 4,7

Median: 5

1: 0

2: 0

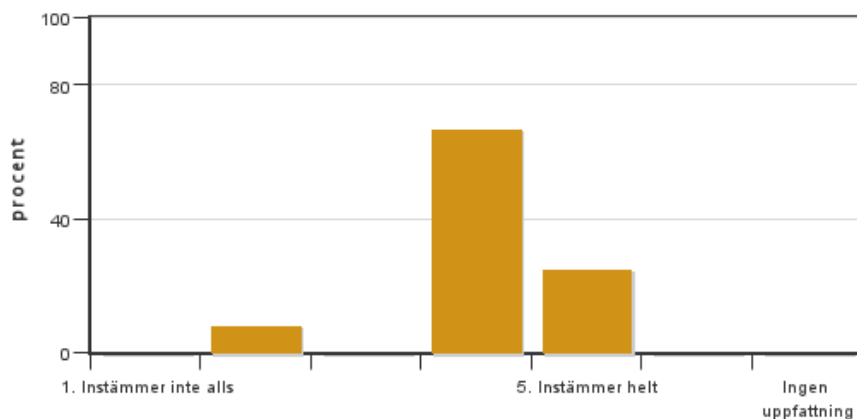
3: 0

4: 4

5: 8

Har ingen uppfattning: 0

9. Jag anser att kursen har berört hållbar utveckling (miljömässig, social och/eller ekonomisk hållbarhet).



Antal svar: 12

Medel: 4,1

Median: 4

1: 0

2: 1

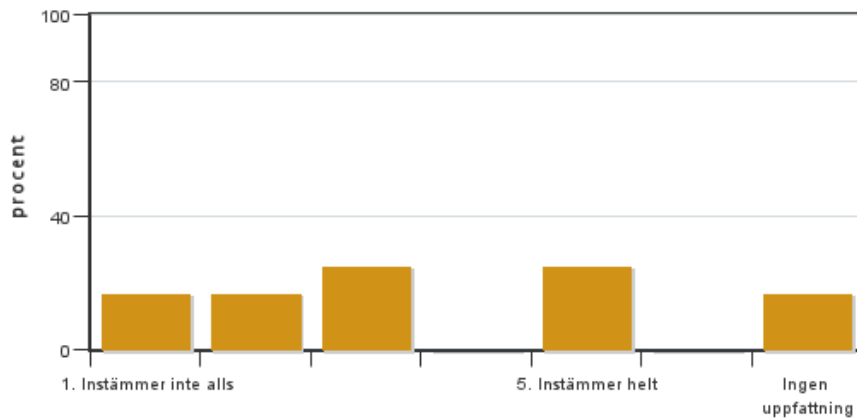
3: 0

4: 8

5: 3

Har ingen uppfattning: 0

10. Jag anser att kursen har berört ett genus- och jämställdhetsperspektiv i innehåll och praktik (t. ex. perspektiv på ämnet, kurslitteratur, fördelning av taltid och förekomst av härskartekniker).

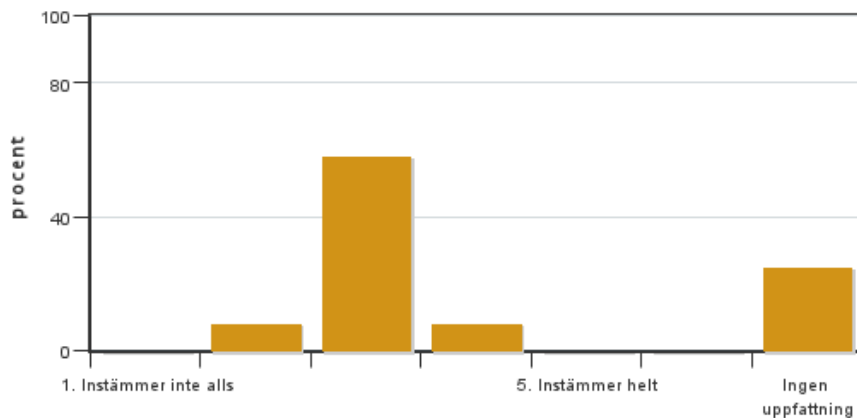


Antal svar: 12
 Medel: 3,0
 Median: 3

1: 2
 2: 2
 3: 3
 4: 0
 5: 3

Har ingen uppfattning: 2

11. Jag anser att kursen har berört internationella perspektiv.

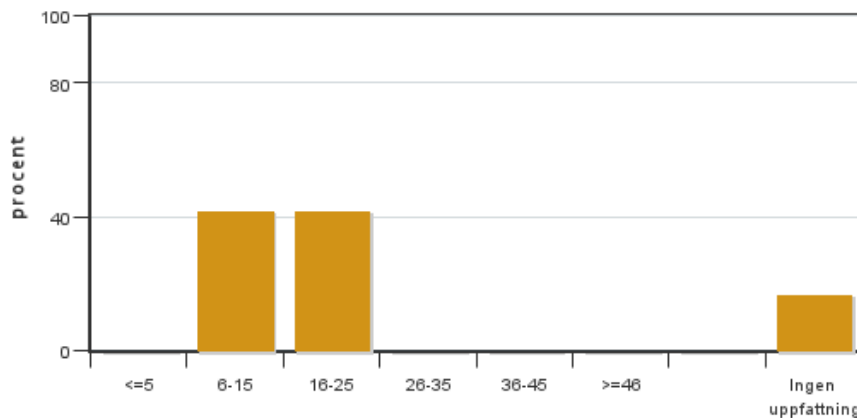


Antal svar: 12
 Medel: 3,0
 Median: 3

1: 0
 2: 1
 3: 7
 4: 1
 5: 0

Har ingen uppfattning: 3

12. Jag har i genomsnitt lagt ... timmar per vecka på kursen (inklusive schemalagd tid).



Antal svar: 12
 Medel: 15,0
 Median: 6-15

≤5: 0
 6-15: 5
 16-25: 5
 26-35: 0
 36-45: 0
 ≥46: 0

Har ingen uppfattning: 2

Kursledarens kommentarer

Läraren har inte lämnat några kommentarer

Studentrepresentantens kommentarer

Studentrepresentanten har inte lämnat några kommentarer

Kontakta support: support@slu.se - 018-67 6600