



## Företagsekonomi tillämpad inom den agrara näringen, del II FÖ0439, 30062.1920

15 Hp  
Studietakt = 100%  
Nivå och djup = Grund -  
Kursledare = Jan Larsson

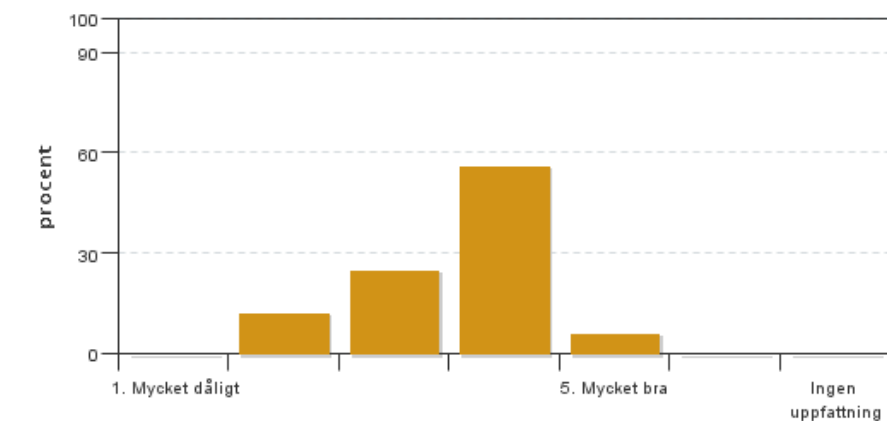
### Värderingsresultat

Värderingsperiod: 2020-03-17 - 2020-04-07

Antal svar 16  
Studentantal 50  
Svarsfrekvens 32 %

### Obligatoriska standardfrågor

#### 1. Mitt helhetsintryck av kursen är:

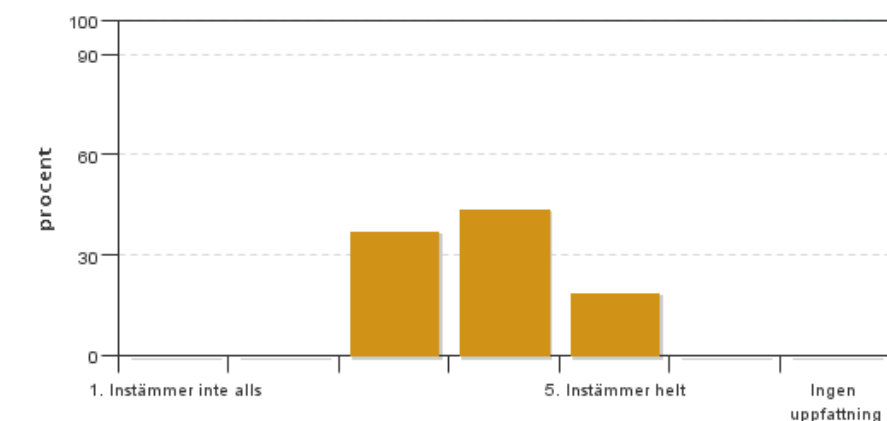


Antal svar: 16  
Medel: 3,6  
Median: 4

1: 0  
2: 2  
3: 4  
4: 9  
5: 1

Har ingen uppfattning: 0

#### 2. Jag anser att kursens innehåll hade en tydlig koppling till kursens lärandemål.

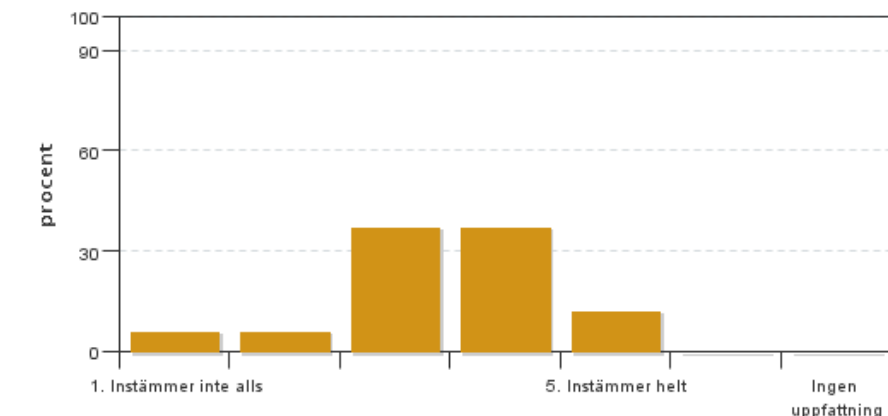


Antal svar: 16  
Medel: 3,8  
Median: 4

1: 0  
2: 0  
3: 6  
4: 7  
5: 3

Har ingen uppfattning: 0

**3. Mina förkunskaper var tillräckliga för att tillgodogöra mig kursen.**

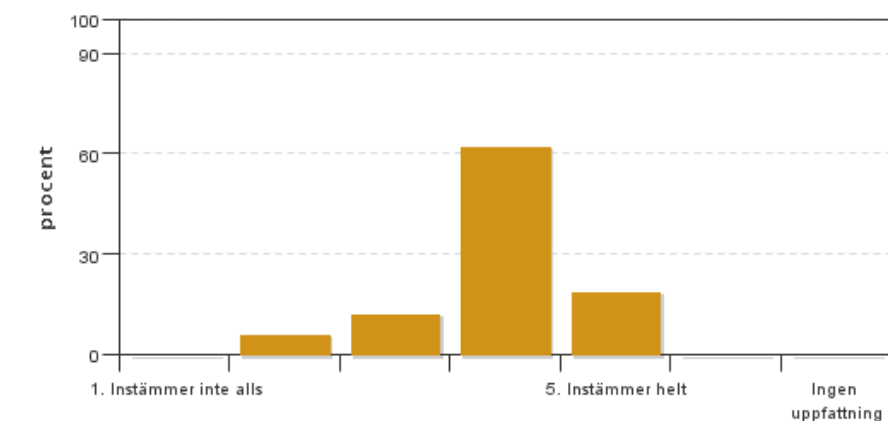


Antal svar: 16  
Medel: 3,4  
Median: 3

1: 1  
2: 1  
3: 6  
4: 6  
5: 2

Har ingen uppfattning: 0

**4. Jag anser att kursinformationen var lättillgänglig.**

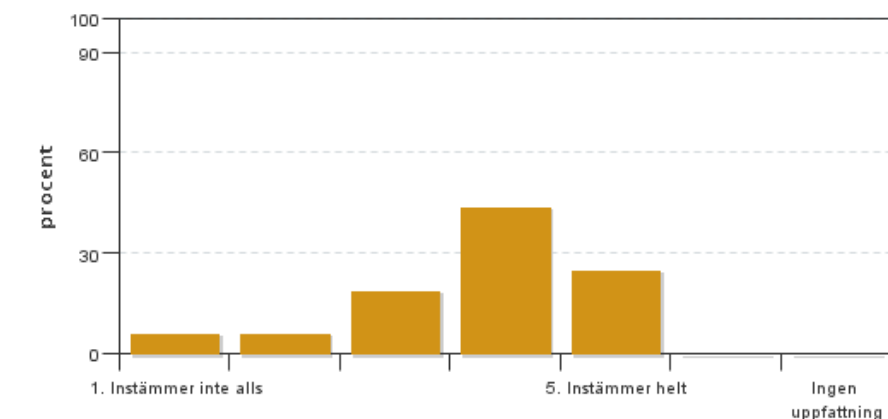


Antal svar: 16  
Medel: 3,9  
Median: 4

1: 0  
2: 1  
3: 2  
4: 10  
5: 3

Har ingen uppfattning: 0

**5. Kursens lärandemoment (föreläsningar, litteratur, övningar med mera) har stöttat mitt lärande.**

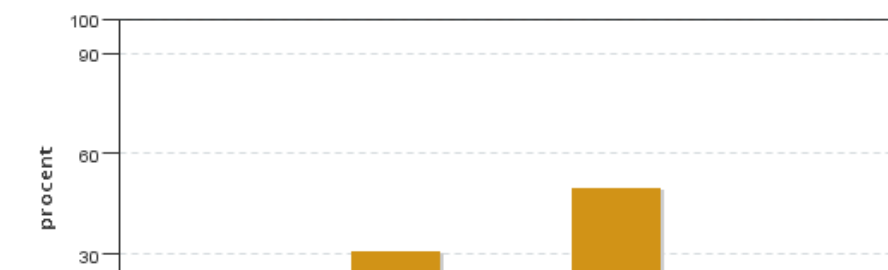


Antal svar: 16  
Medel: 3,8  
Median: 4

1: 1  
2: 1  
3: 3  
4: 7  
5: 4

Har ingen uppfattning: 0

**6. Jag anser att den sociala lärmiljön har varit inkluderande där olika tankar respekterades.**



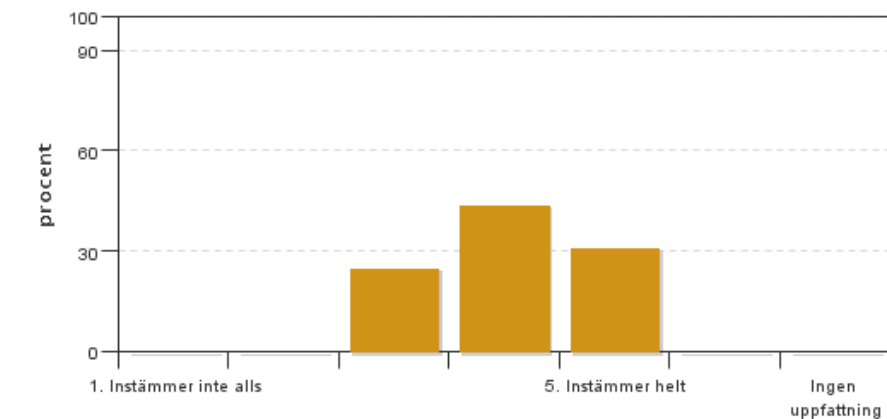
Antal svar: 16  
Medel: 4,2  
Median: 4

1: 0  
2: 0  
3: 5  
4: 3  
5: 8



Har ingen uppfattning: 0

**7. Jag anser att den fysiska lärmiljön (exempelvis lokaler och utrustning) var tillfredställande.**

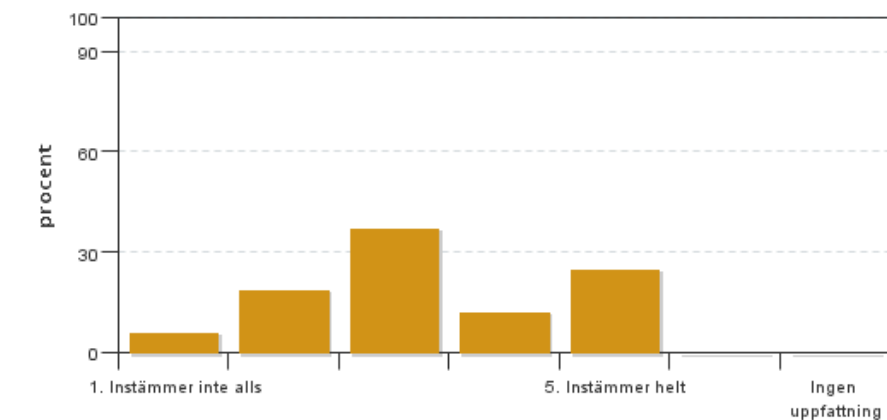


Antal svar: 16  
Medel: 4,1  
Median: 4

1: 0  
2: 0  
3: 4  
4: 7  
5: 5

Har ingen uppfattning: 0

**8. Examinationen/-erna gav mig möjlighet att visa vad jag lärt mig under kursen, se lärandemål.**

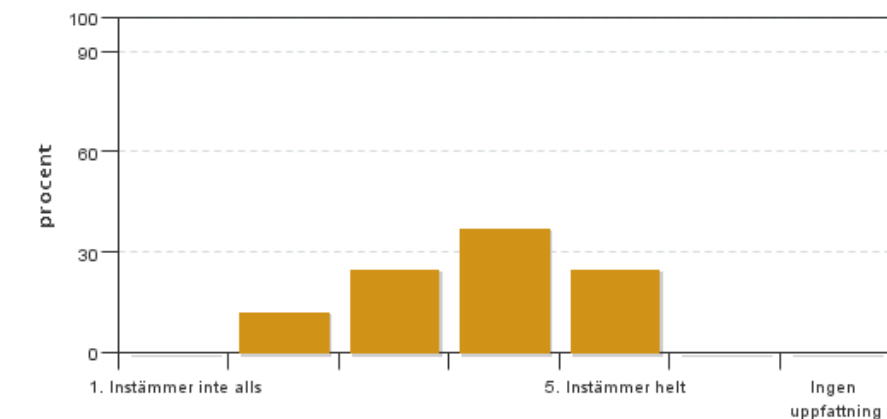


Antal svar: 16  
Medel: 3,3  
Median: 3

1: 1  
2: 3  
3: 6  
4: 2  
5: 4

Har ingen uppfattning: 0

**9. Jag anser att kursen har berört hållbar utveckling (miljömässig, social och/eller ekonomisk hållbarhet).**

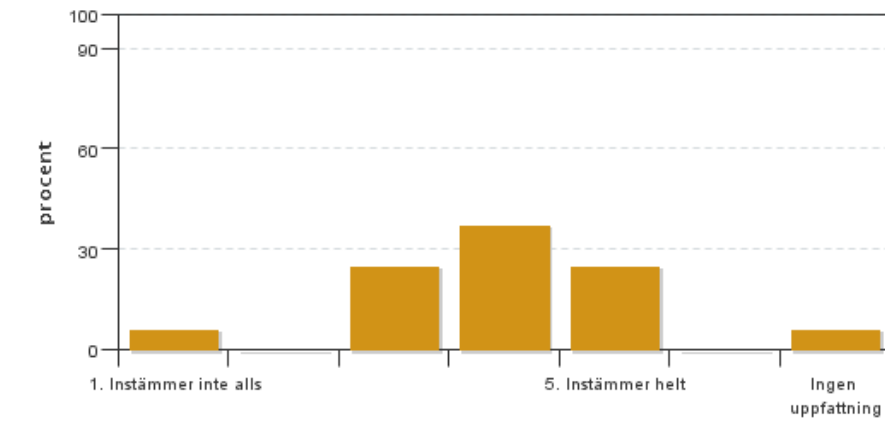


Antal svar: 16  
Medel: 3,8  
Median: 4

1: 0  
2: 2  
3: 4  
4: 6  
5: 4

Har ingen uppfattning: 0

**10. Jag anser att kursen har berört ett genus- och jämställdhetsperspektiv i innehåll och praktik (t. ex. perspektiv på ämnet, kurslitteratur, fördelning av taltid och förekomst av härskartekniker).**

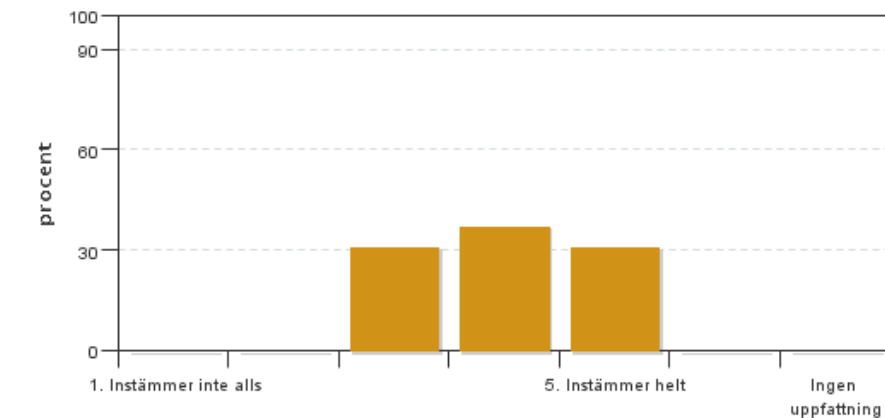


Antal svar: 16  
 Medel: 3,8  
 Median: 4

1: 1  
 2: 0  
 3: 4  
 4: 6  
 5: 4

Har ingen uppfattning: 1

### 11. Jag anser att kursen har berört internationella perspektiv.

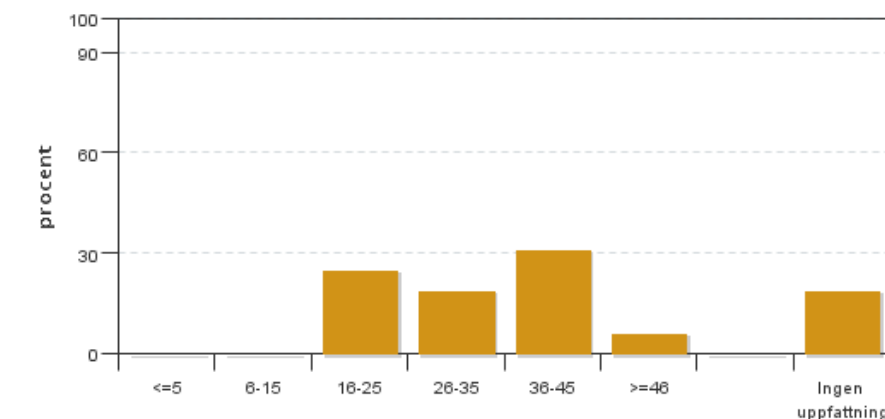


Antal svar: 16  
 Medel: 4,0  
 Median: 4

1: 0  
 2: 0  
 3: 5  
 4: 6  
 5: 5

Har ingen uppfattning: 0

### 12. Jag har i genomsnitt lagt ... timmar per vecka på kursen (inklusive schemalagd tid).



Antal svar: 16  
 Medel: 32,0  
 Median: 26-35

≤5: 0  
 6-15: 0  
 16-25: 4  
 26-35: 3  
 36-45: 5  
 ≥46: 1

Har ingen uppfattning: 3

## Kursledarens kommentarer

Förkunskaperna är ganska varierande, vilket innebär svårigheter att ha rätt nivå för samtliga. Den stora behållningen från denna kursvärdering är att upplägget på hemtentamen i marknadsföring inte var optimalt och det måste ändras till nästa tillfälle.

## Studentrepresentantens kommentarer

Studentrepresentanten har inte lämnat några kommentarer

---

Kontakta support: [it-stod@slu.se](mailto:it-stod@slu.se) - 018-67 6600