



## Självständigt arbete i Livsmedelsvetenskap, G2E EX0876, 40033.1920

15 Hp  
Studietakt = 100%  
Nivå och djup = Grund

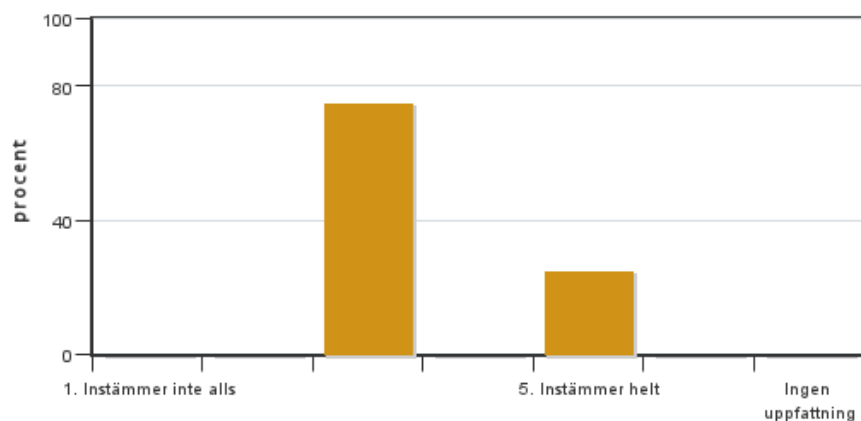
### Värderingsresultat

Värderingsperiod: 2020-05-31 - 2020-06-21

Antal svar	4
Studentantal	18
Svarsfrekvens	22 %

### Obligatoriska standardfrågor

#### 1. Jag är nöjd med genomförandet av mitt självständiga arbete

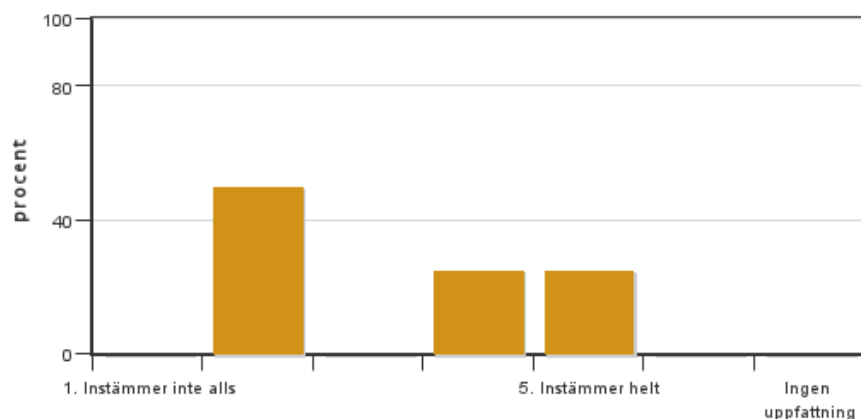


Antal svar: 4  
Medel: 3,5  
Median: 3

1: 0  
2: 0  
3: 3  
4: 0  
5: 1

Har ingen uppfattning: 0

#### 2. Min förmåga att arbeta självständigt har utvecklats efter genomförandet av mitt självständiga arbete

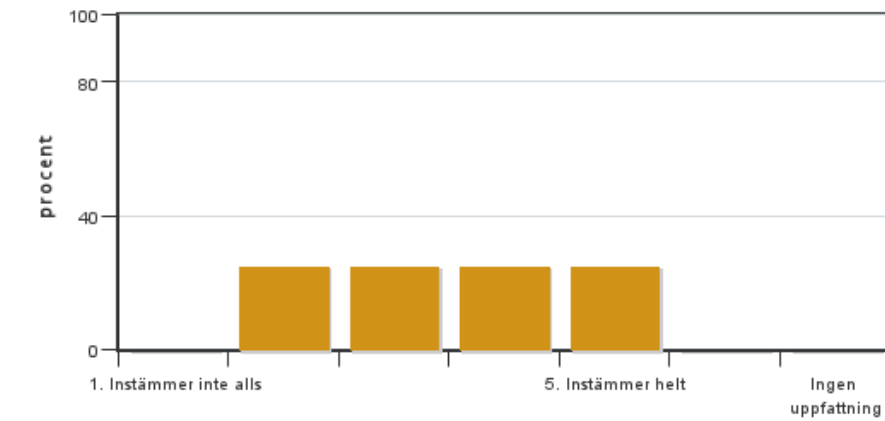


Antal svar: 4  
Medel: 3,3  
Median: 2

1: 0  
2: 2  
3: 0  
4: 1  
5: 1

Har ingen uppfattning: 0

#### 3. Mina förkunskaper var tillräckliga för att genomföra mitt självständiga arbete

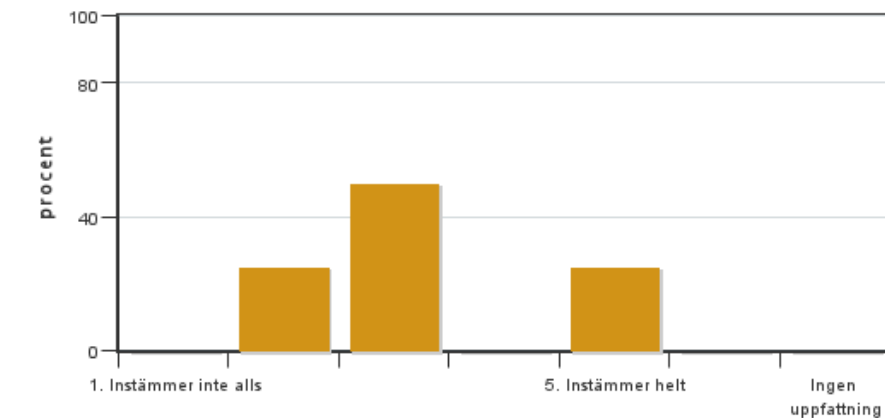


Antal svar: 4  
 Medel: 3,5  
 Median: 3

1: 0  
 2: 1  
 3: 1  
 4: 1  
 5: 1

Har ingen uppfattning: 0

**4. Administrationen (inklusive informationen) kring det självständiga arbetet har fungerat bra**

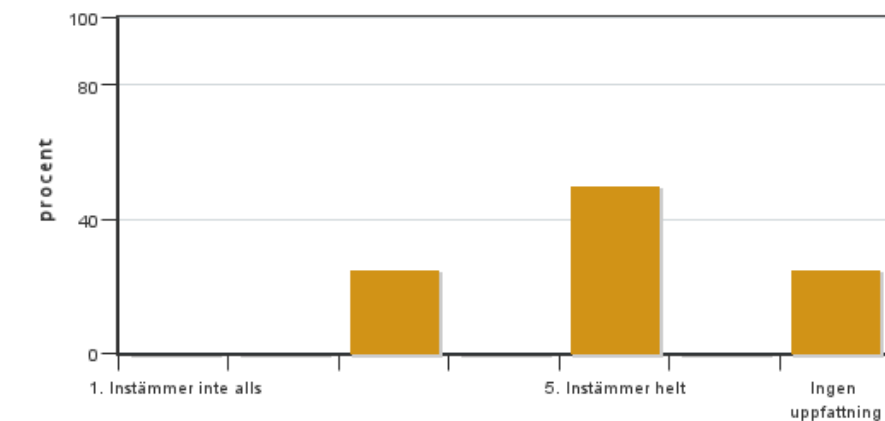


Antal svar: 4  
 Medel: 3,3  
 Median: 3

1: 0  
 2: 1  
 3: 2  
 4: 0  
 5: 1

Har ingen uppfattning: 0

**5. Jag anser att den sociala lärmiljön har varit inkluderande (tex olika tankar respekterades, jämställdhetsaspekter, ingen förekomst av härskartekniker)**

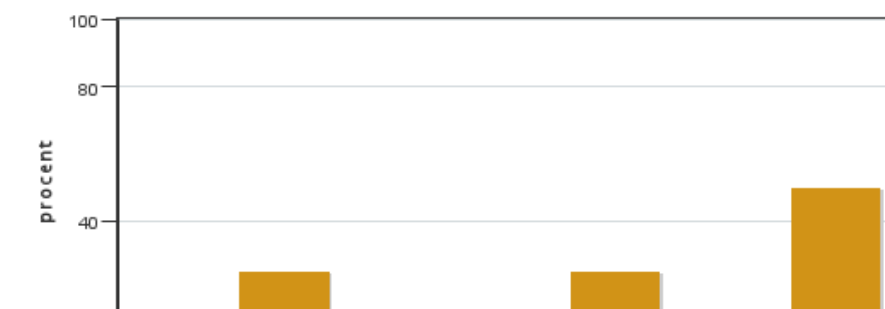


Antal svar: 4  
 Medel: 4,3  
 Median: 5

1: 0  
 2: 0  
 3: 1  
 4: 0  
 5: 2

Har ingen uppfattning: 1

**6. Jag anser att den fysiska lärmiljön (tex utrustning och andra resurser) var tillfredställande**



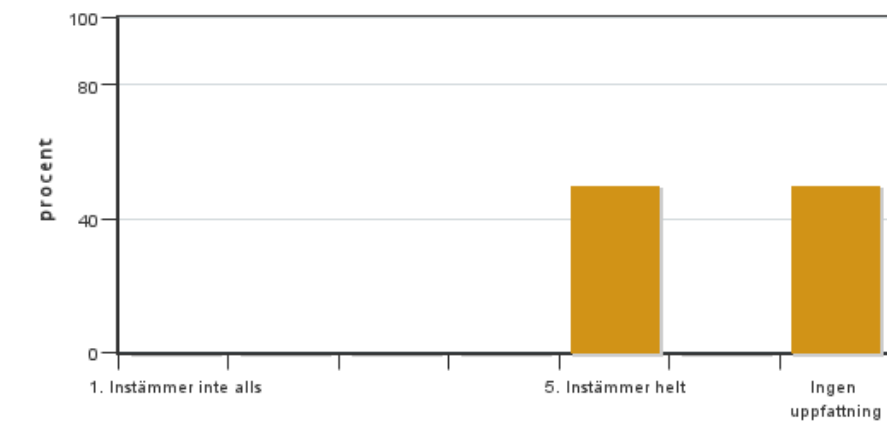
Antal svar: 4  
 Medel: 3,5  
 Median: 2

1: 0  
 2: 1  
 3: 0  
 4: 0  
 5: 1

Har ingen uppfattning: 2



**7. Jag anser att kursen har berört hållbar utveckling (miljömässig, social och/eller ekonomisk hållbarhet)**



Antal svar: 4

Medel: 5,0

Median: 5

1: 0

2: 0

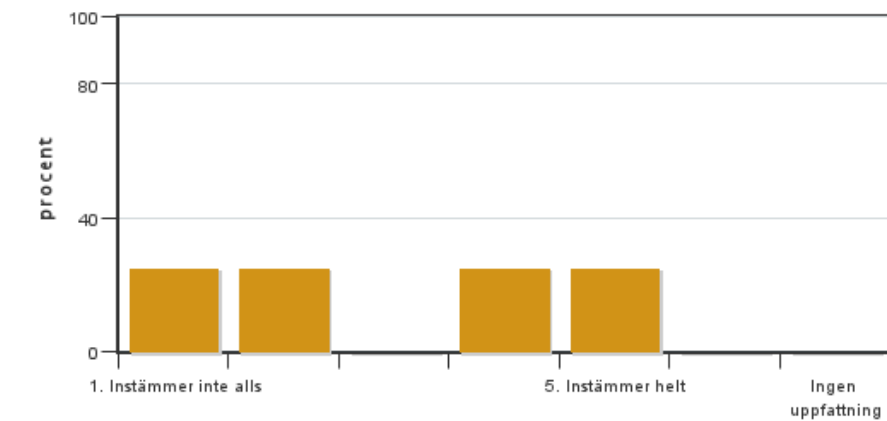
3: 0

4: 0

5: 2

Har ingen uppfattning: 2

**8. Jag har fått tillfredsställande handledning för att kunna genomföra mitt självständiga arbete**



Antal svar: 4

Medel: 3,0

Median: 2

1: 1

2: 1

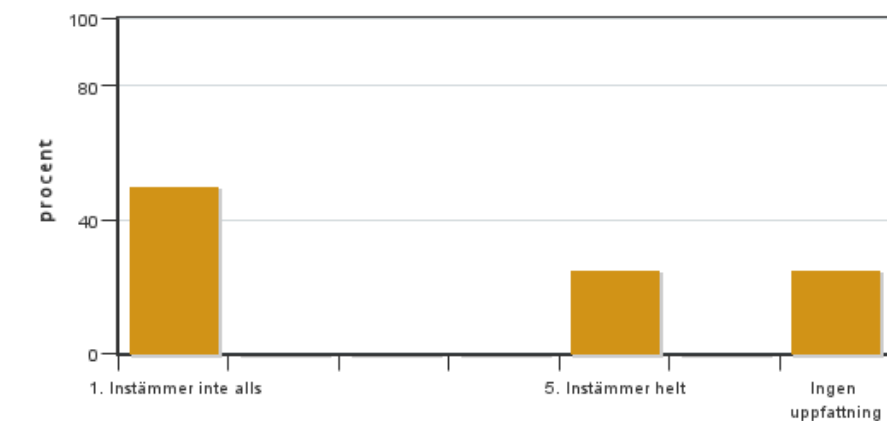
3: 0

4: 1

5: 1

Har ingen uppfattning: 0

**9. Jag fick konstruktiv återkoppling på den skriftliga delen av mitt arbete**



Antal svar: 4

Medel: 2,3

Median: 1

1: 2

2: 0

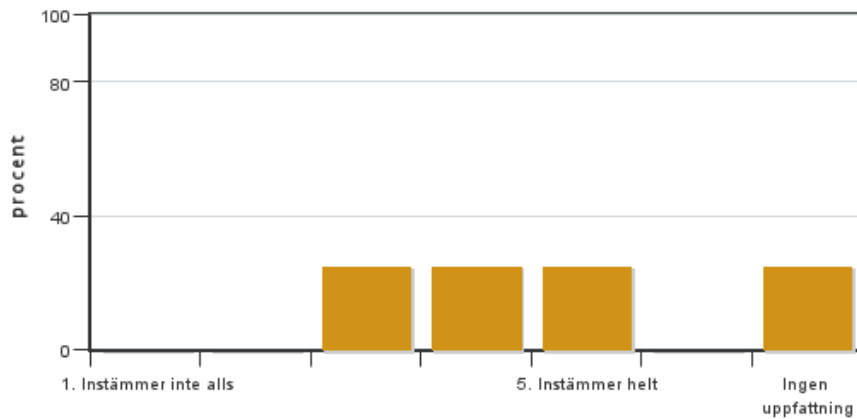
3: 0

4: 0

5: 1

Har ingen uppfattning: 1

**10. Jag fick konstruktiv återkoppling vid den muntliga presentationen av mitt arbete**

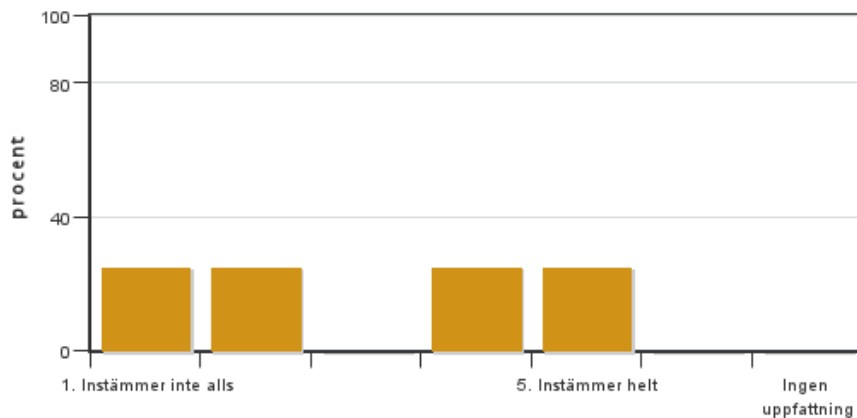


Antal svar: 4  
 Medel: 4,0  
 Median: 4

1: 0  
 2: 0  
 3: 1  
 4: 1  
 5: 1

Har ingen uppfattning: 1

**11. Jag fick konstruktiv återkoppling på min opposition på en annan students arbete**



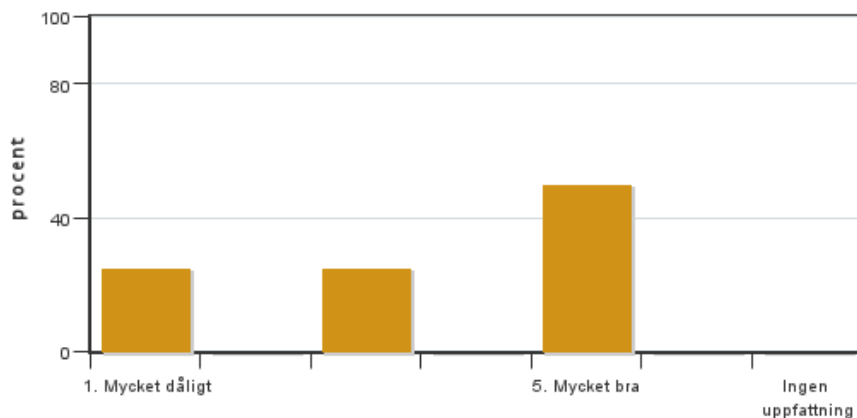
Antal svar: 4  
 Medel: 3,0  
 Median: 2

1: 1  
 2: 1  
 3: 0  
 4: 1  
 5: 1

Har ingen uppfattning: 0

**12. Övriga kommentarer**

**13. Om relevant, vad är ditt helhetsintryck av att hela eller delar av utbildningen genomförts på distans?**



Antal svar: 4  
 Medel: 3,5  
 Median: 3

1: 1  
 2: 0  
 3: 1  
 4: 0  
 5: 2

Har ingen uppfattning: 0

**14. Om relevant, vad fungerade väl i undervisningen på distans?**

**15. Om relevant, vad fungerade mindre väl i undervisningen på distans?**

## Kursledarens kommentarer

---

förväntat resultat,

Avsaknad av personliga möten är tydlig , främst iom utebliven spontan återkoppling , som är oehört viktigt vid en första större skriftlig insats.

ändå ganska bra med zoom utvärdering

Ingen rutin för återkoppling mer än examinatorns insats, kanske något att fundera över, särskilt om handledningen är virtuell

## Studentrepresentantens kommentarer

---

Studentrepresentanten har inte lämnat några kommentarer

---

Kontakta support: [support@slu.se](mailto:support@slu.se) - 018-67 6600