



Animalieproduktion I BI1313, 10063.1920

15 Hp
Studietakt = 50%
Nivå och djup = Grund
Kursledare = Madeleine Magnusson

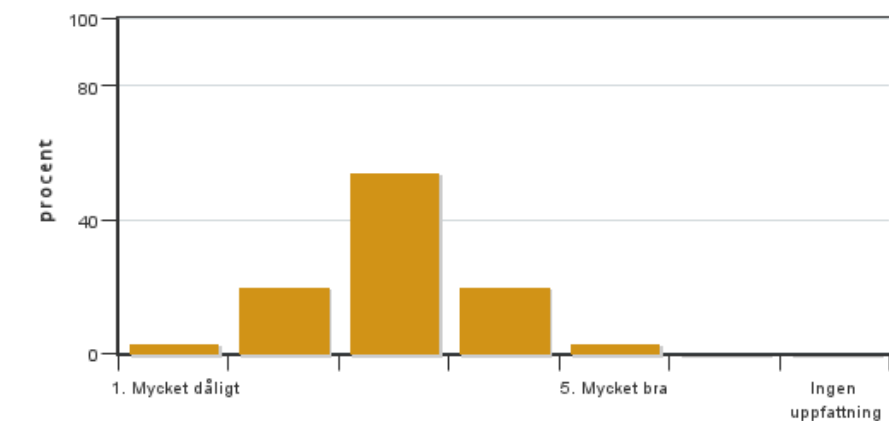
Värderingsresultat

Värderingsperiod: 2020-01-12 - 2020-02-02

Antal svar 35
Studentantal 49
Svarsfrekvens 71 %

Obligatoriska standardfrågor

1. Mitt helhetsintryck av kursen är:

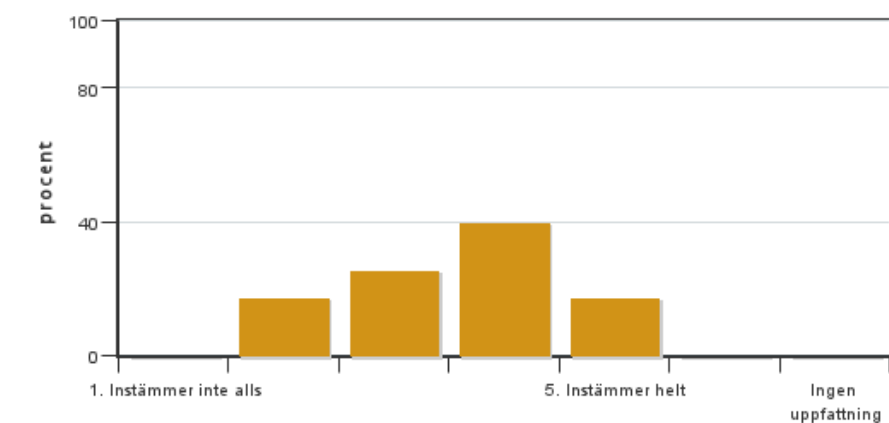


Antal svar: 35
Medel: 3,0
Median: 3

1: 1
2: 7
3: 19
4: 7
5: 1

Har ingen uppfattning: 0

2. Jag anser att kursens innehåll hade en tydlig koppling till kursens lärandemål.

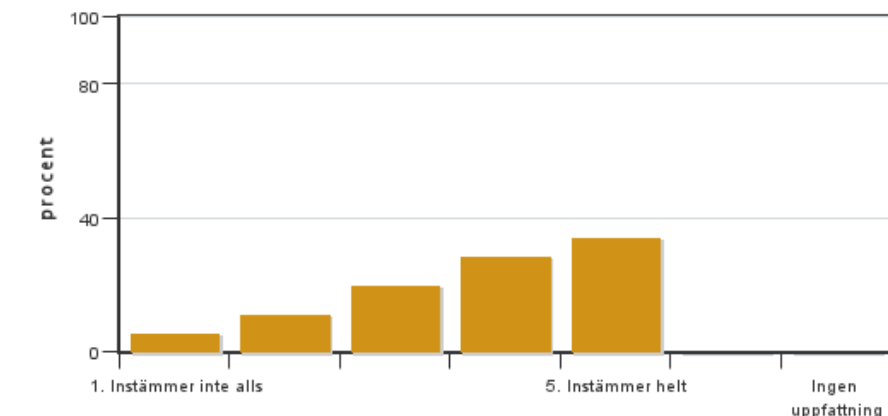


Antal svar: 35
Medel: 3,6
Median: 4

1: 0
2: 6
3: 9
4: 14
5: 6

Har ingen uppfattning: 0

3. Mina förkunskaper var tillräckliga för att tillgodogöra mig kursen.

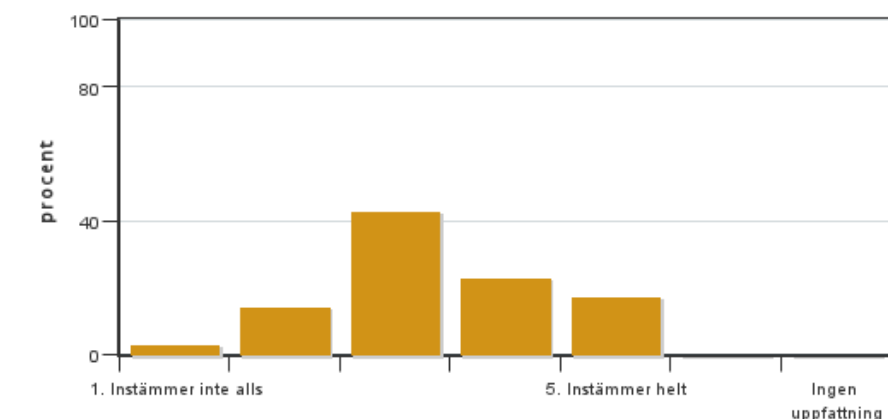


Antal svar: 35
Medel: 3,7
Median: 4

1: 2
2: 4
3: 7
4: 10
5: 12

Har ingen uppfattning: 0

4. Jag anser att kursinformationen var lättillgänglig.

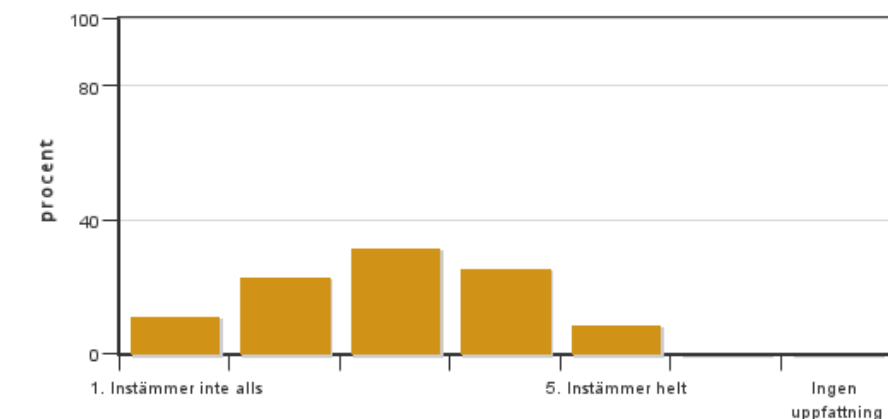


Antal svar: 35
Medel: 3,4
Median: 3

1: 1
2: 5
3: 15
4: 8
5: 6

Har ingen uppfattning: 0

5. Kursens lärandemoment (föreläsningar, litteratur, övningar med mera) har stöttat mitt lärande.

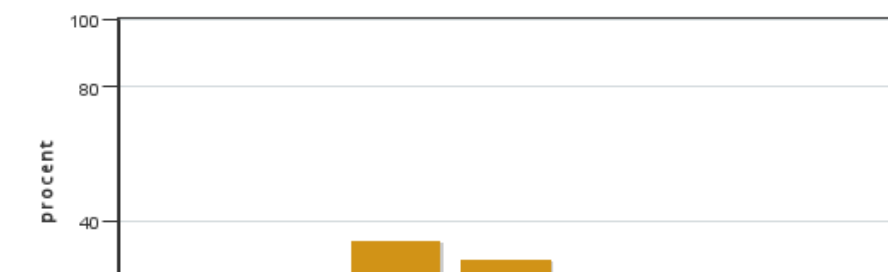


Antal svar: 35
Medel: 3,0
Median: 3

1: 4
2: 8
3: 11
4: 9
5: 3

Har ingen uppfattning: 0

6. Jag anser att den sociala lärmiljön har varit inkluderande där olika tankar respekterades.



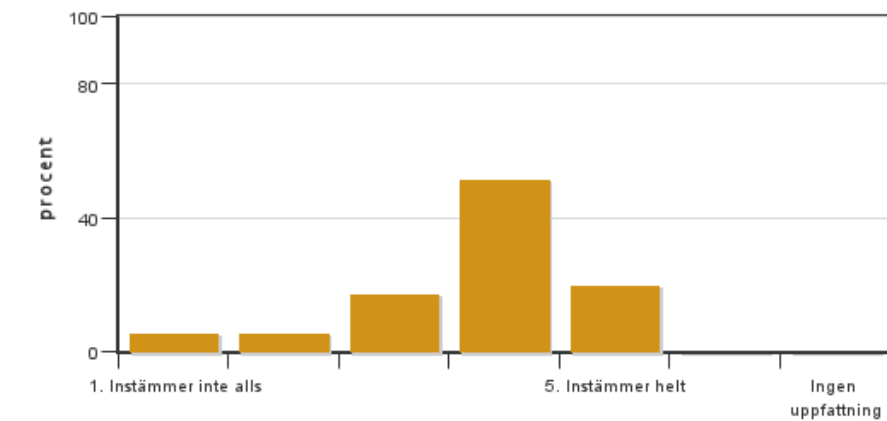
Antal svar: 35
Medel: 3,6
Median: 4

1: 1
2: 4
3: 12
4: 10
5: 8



Har ingen uppfattning: 0

7. Jag anser att den fysiska lärmiljön (exempelvis lokaler och utrustning) var tillfredställande.

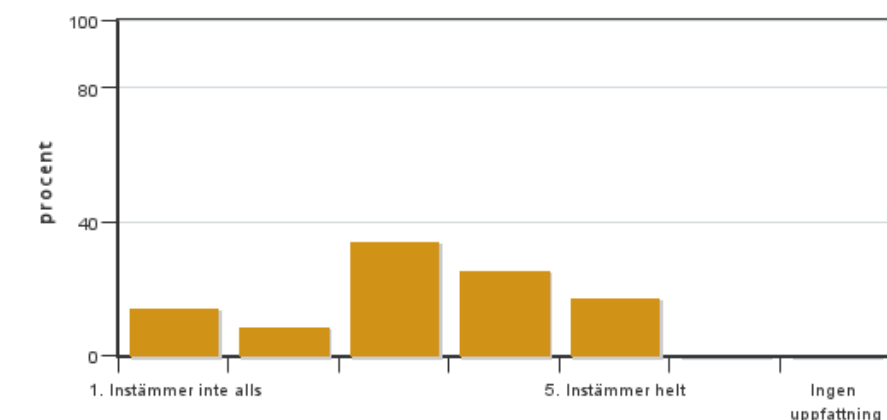


Antal svar: 35
Medel: 3,7
Median: 4

1: 2
2: 2
3: 6
4: 18
5: 7

Har ingen uppfattning: 0

8. Examinationen/-erna gav mig möjlighet att visa vad jag lärt mig under kursen, se lärandemål.

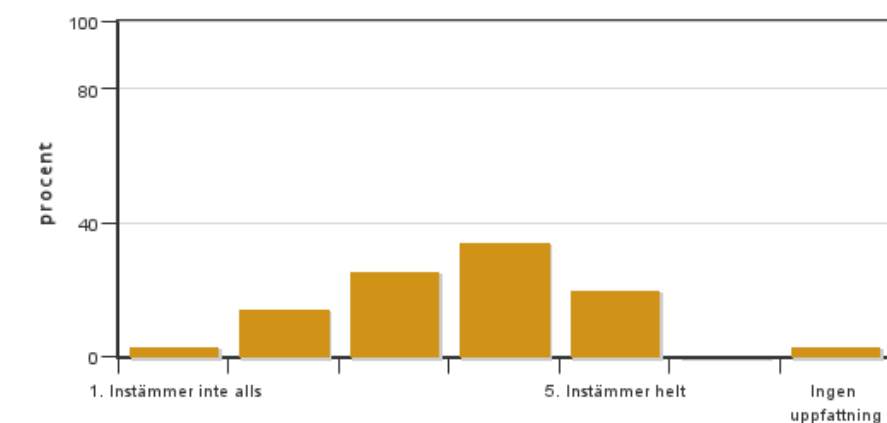


Antal svar: 35
Medel: 3,2
Median: 3

1: 5
2: 3
3: 12
4: 9
5: 6

Har ingen uppfattning: 0

9. Jag anser att kursen har berört hållbar utveckling (miljömässig, social och/eller ekonomisk hållbarhet).

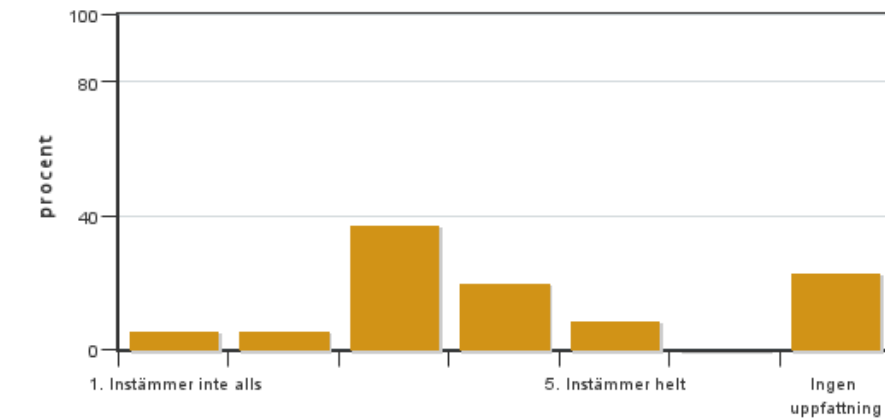


Antal svar: 35
Medel: 3,6
Median: 4

1: 1
2: 5
3: 9
4: 12
5: 7

Har ingen uppfattning: 1

10. Jag anser att kursen har berört ett genus- och jämställdhetsperspektiv i innehåll och praktik (t. ex. perspektiv på ämnet, kurslitteratur, fördelning av taltid och förekomst av härskartekniker).

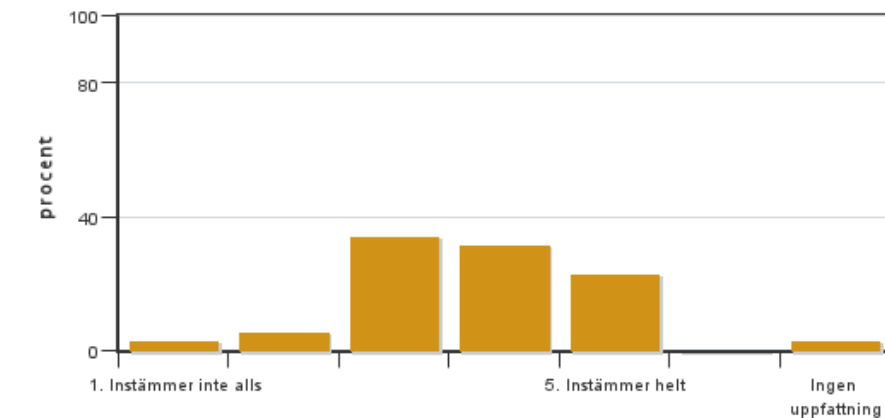


Antal svar: 35
 Medel: 3,3
 Median: 3

1: 2
 2: 2
 3: 13
 4: 7
 5: 3

Har ingen uppfattning: 8

11. Jag anser att kursen har berört internationella perspektiv.

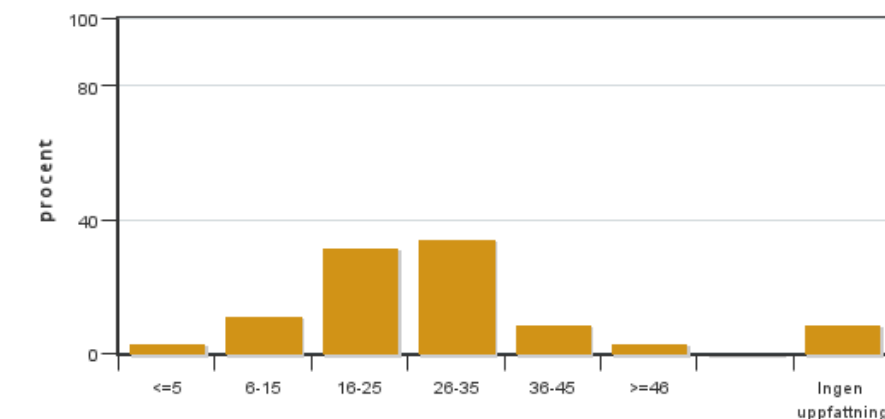


Antal svar: 35
 Medel: 3,7
 Median: 4

1: 1
 2: 2
 3: 12
 4: 11
 5: 8

Har ingen uppfattning: 1

12. Jag har i genomsnitt lagt ... timmar per vecka på kursen (inklusive schemalagd tid).



Antal svar: 35
 Medel: 24,6
 Median: 16-25

≤5: 1
 6-15: 4
 16-25: 11
 26-35: 12
 36-45: 3
 ≥46: 1

Har ingen uppfattning: 3

Kursledarens kommentarer

Läraren har inte lämnat några kommentarer

Studentrepresentantens kommentarer

Det har varit en innehållsrik kurs med många olika delar och flertalet föreläsare samt gästföreläsare.

Efter att ha tagit del av kursutvärderingen kan jag konstatera att många upplevt att vissa föreläsningar varit mindre lärorika. Många gästföreläsningar har varit mycket uppskattade samtidigt som en del har upplevts som mycket

repetition. Studiebesöken har också varit mycket uppskattade. Att vi har varit mycket i agricum har också varit mycket uppskattat. Att det var två tentor samma dag uppskattades inte av alla.

Kontakta support: support@slu.se - 018-67 6600