



Växtodling - marken och växterna BI1272, 30065.1920

7.5 Hp
Studietakt = 50%
Nivå och djup = Grund
Kursledare = Maria Ernfors

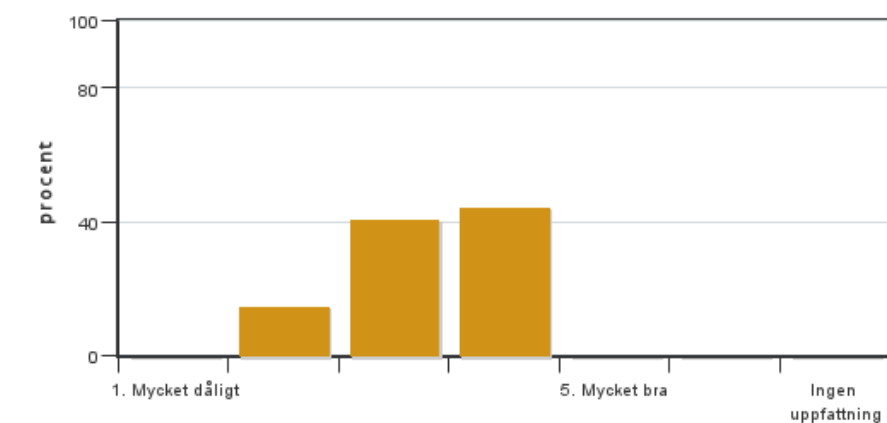
Värderingsresultat

Värderingsperiod: 2020-03-10 - 2020-04-07

Antal svar 27
Studentantal 47
Svarsfrekvens 57 %

Obligatoriska standardfrågor

1. Mitt helhetsintryck av kursen är:

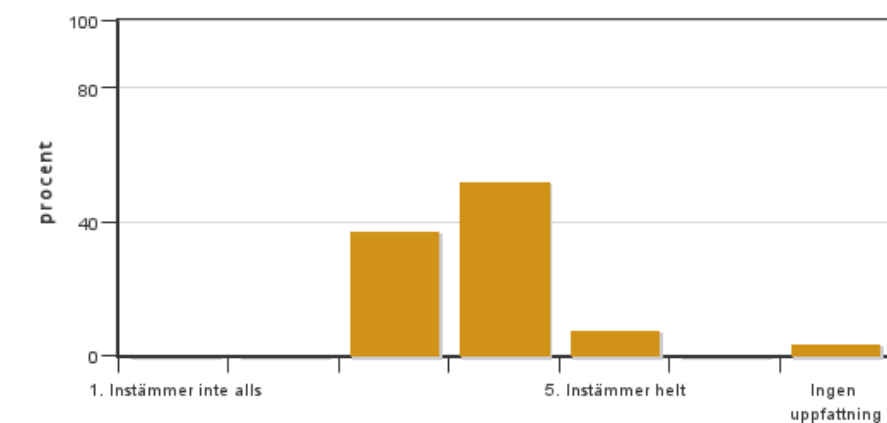


Antal svar: 27
Medel: 3,3
Median: 3

1: 0
2: 4
3: 11
4: 12
5: 0

Har ingen uppfattning: 0

2. Jag anser att kursens innehåll hade en tydlig koppling till kursens lärandemål.

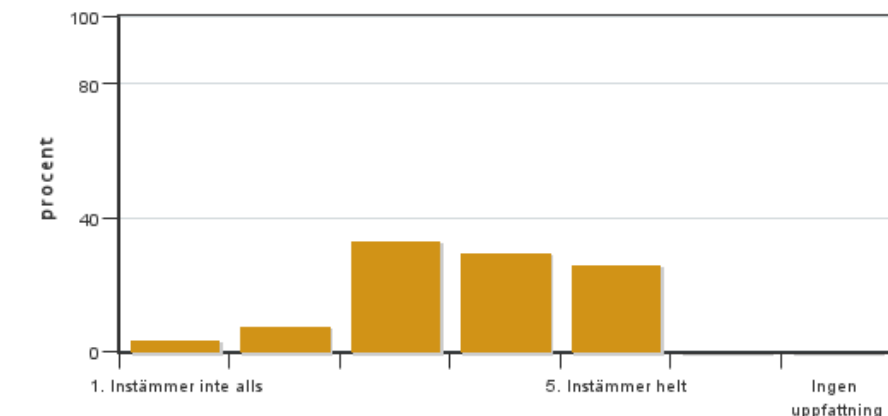


Antal svar: 27
Medel: 3,7
Median: 4

1: 0
2: 0
3: 10
4: 14
5: 2

Har ingen uppfattning: 1

3. Mina förkunskaper var tillräckliga för att tillgodogöra mig kursen.

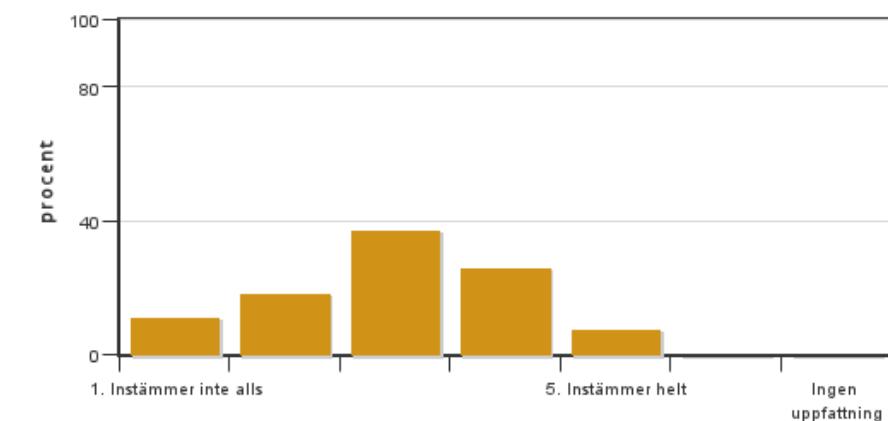


Antal svar: 27
Medel: 3,7
Median: 4

1: 1
2: 2
3: 9
4: 8
5: 7

Har ingen uppfattning: 0

4. Jag anser att kursinformationen var lättillgänglig.

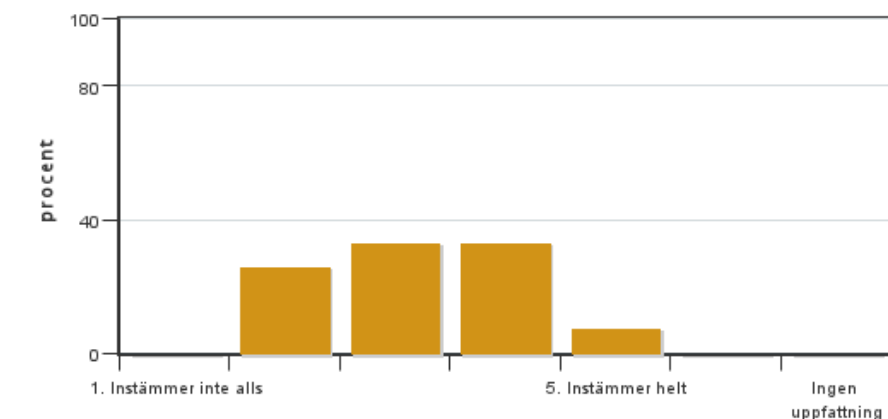


Antal svar: 27
Medel: 3,0
Median: 3

1: 3
2: 5
3: 10
4: 7
5: 2

Har ingen uppfattning: 0

5. Kursens lärandemoment (föreläsningar, litteratur, övningar med mera) har stöttat mitt lärande.

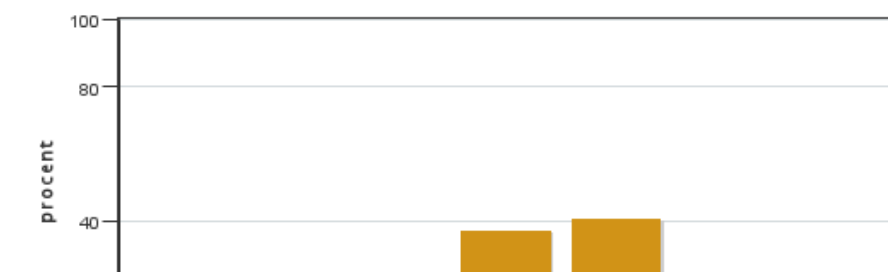


Antal svar: 27
Medel: 3,2
Median: 3

1: 0
2: 7
3: 9
4: 9
5: 2

Har ingen uppfattning: 0

6. Jag anser att den sociala lärmiljön har varit inkluderande där olika tankar respekterades.



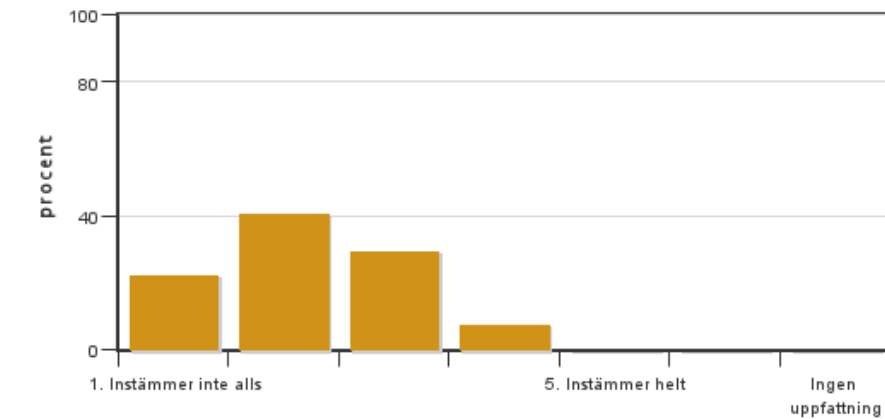
Antal svar: 27
Medel: 4,2
Median: 4

1: 0
2: 0
3: 6
4: 10
5: 11



Har ingen uppfattning: 0

7. Jag anser att den fysiska lärmiljön (exempelvis lokaler och utrustning) var tillfredställande.

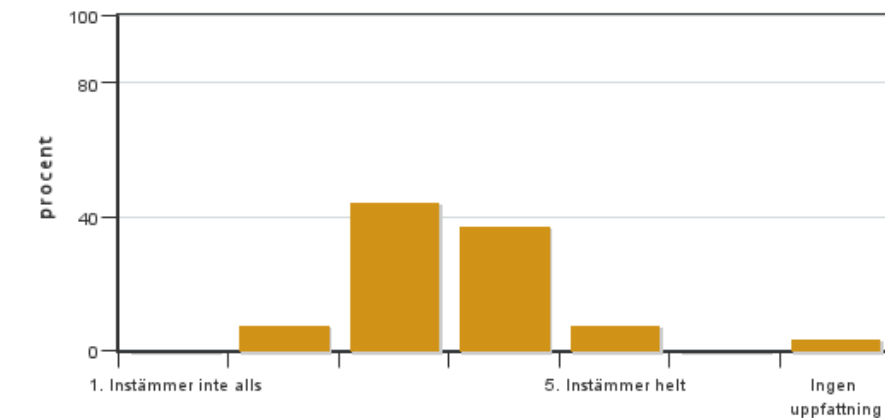


Antal svar: 27
Medel: 2,2
Median: 2

1: 6
2: 11
3: 8
4: 2
5: 0

Har ingen uppfattning: 0

8. Examinationen/-erna gav mig möjlighet att visa vad jag lärt mig under kursen, se lärandemål.

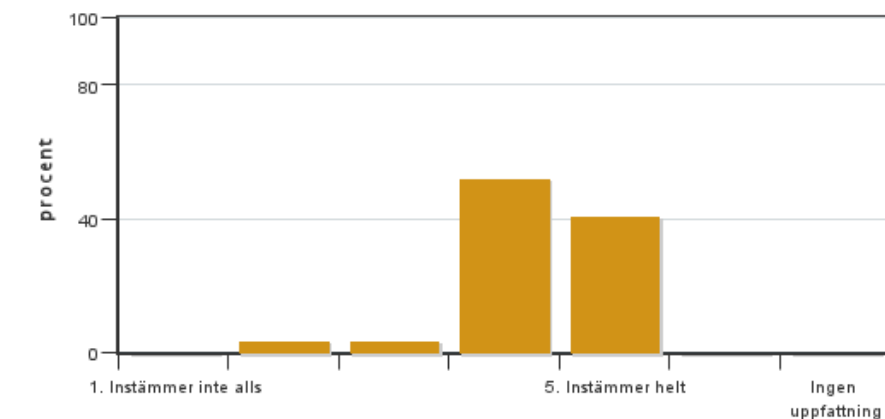


Antal svar: 27
Medel: 3,5
Median: 3

1: 0
2: 2
3: 12
4: 10
5: 2

Har ingen uppfattning: 1

9. Jag anser att kursen har berört hållbar utveckling (miljömässig, social och/eller ekonomisk hållbarhet).

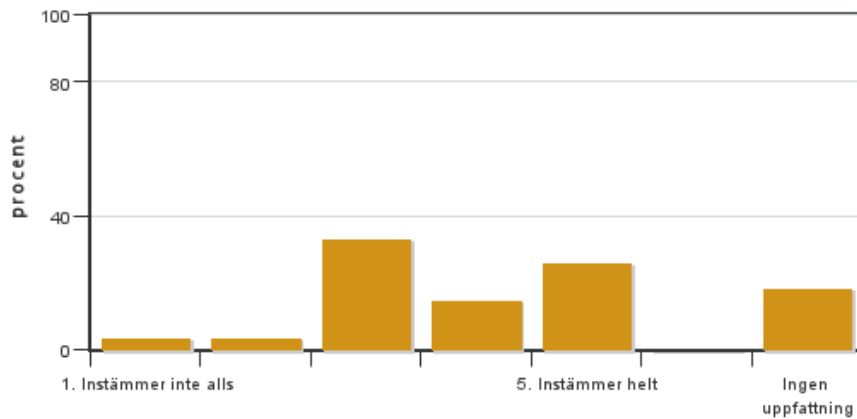


Antal svar: 27
Medel: 4,3
Median: 4

1: 0
2: 1
3: 1
4: 14
5: 11

Har ingen uppfattning: 0

10. Jag anser att kursen har berört ett genus- och jämställdhetsperspektiv i innehåll och praktik (t. ex. perspektiv på ämnet, kurslitteratur, fördelning av taltid och förekomst av härskartekniker).

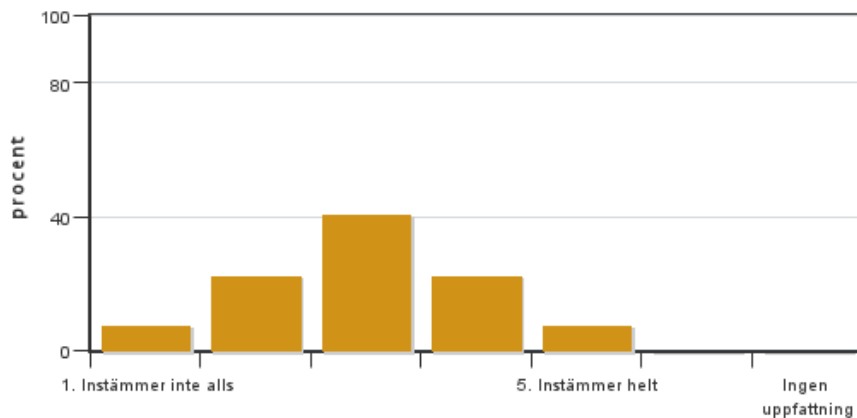


Antal svar: 27
 Medel: 3,7
 Median: 3

1: 1
 2: 1
 3: 9
 4: 4
 5: 7

Har ingen uppfattning: 5

11. Jag anser att kursen har berört internationella perspektiv.

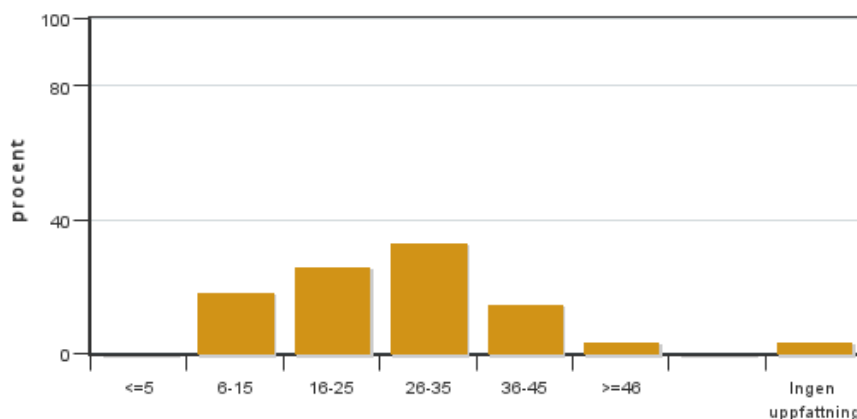


Antal svar: 27
 Medel: 3,0
 Median: 3

1: 2
 2: 6
 3: 11
 4: 6
 5: 2

Har ingen uppfattning: 0

12. Jag har i genomsnitt lagt ... timmar per vecka på kursen (inklusive schemalagd tid).



Antal svar: 27
 Medel: 25,6
 Median: 26-35

≤5: 0
 6-15: 5
 16-25: 7
 26-35: 9
 36-45: 4
 ≥46: 1

Har ingen uppfattning: 1

Kursledarens kommentarer

Läraren har inte lämnat några kommentarer

Studentrepresentantens kommentarer

Återkommande problem med salen skörden, flera i klassen upplever besvär med ryggen och att inte ha fungerande projektörer är inte rätt.

Flera upplever strukturen i kursen som rörig, med många lärare och ett brett ämne så kan jag förstå det. Där

behöver kursledaren utveckla samarbetet mellan de olika föreläsarna och förtydliga vem som ska ta upp vilket område så inget missas eller sägs dubbla gånger. Flera elever uttrycker att de missat information/fakta på grund av ostruktur och att det påverkat tentaresultatet.

Det efterfrågas någon form av kommunikation mellan denna kursledare och kursledaren i kursen som läses parallellt med denna, då man upplever att den andra kursen tagit upp fler timmar utanför lektionstid till grupparbeten. Kanske kan man forma en gruppuppgift som går att bedömma i båda kurserna då ämnena till viss del går hand i hand, till exempel har mycket fokus lagts på markpackning och jordarter i båda kurserna.

Kontakta support: support@slu.se - 018-67 6600