



## Marknadsinriktad virkesförsörjning SG0206, 40030.1920

7.5 Hp  
Studietakt = 100%  
Nivå och djup = Grund -  
Kursledare = Erik Anerud

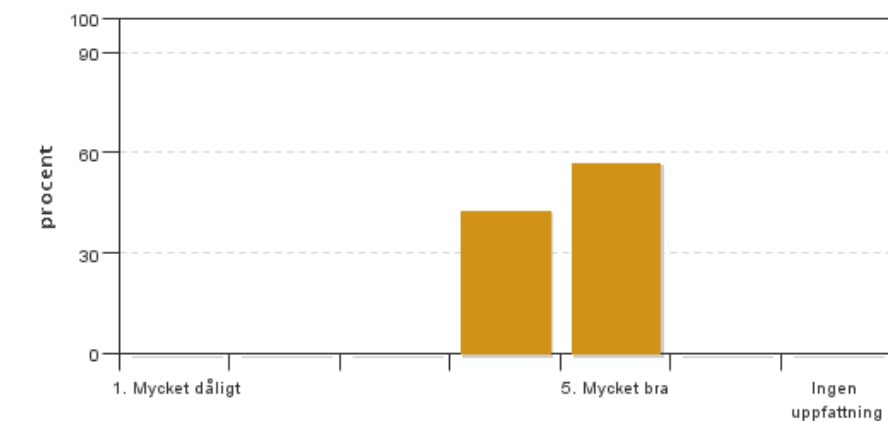
### Värderingsresultat

Värderingsperiod: 2020-04-23 - 2020-05-14

Antal svar 14  
Studentantal 33  
Svarsfrekvens 42 %

### Obligatoriska standardfrågor

#### 1. Mitt helhetsintryck av kursen är:

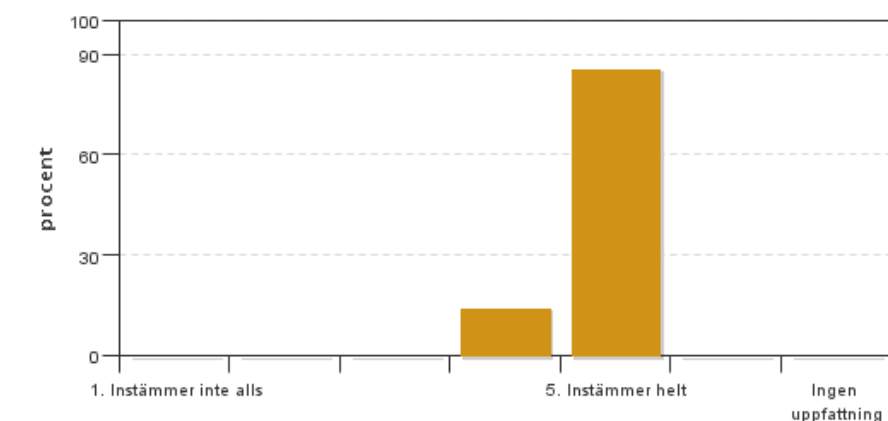


Antal svar: 14  
Medel: 4,6  
Median: 5

1: 0  
2: 0  
3: 0  
4: 6  
5: 8

Har ingen uppfattning: 0

#### 2. Jag anser att kursens innehåll hade en tydlig koppling till kursens lärandemål.

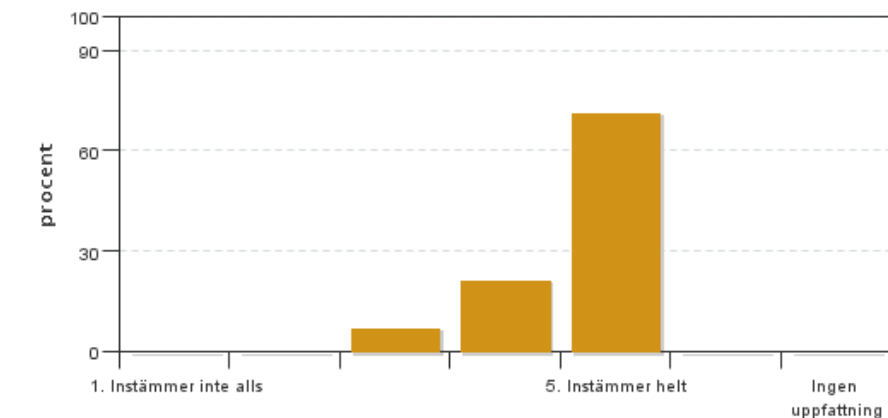


Antal svar: 14  
Medel: 4,9  
Median: 5

1: 0  
2: 0  
3: 0  
4: 2  
5: 12

Har ingen uppfattning: 0

**3. Mina förkunskaper var tillräckliga för att tillgodogöra mig kursen.**

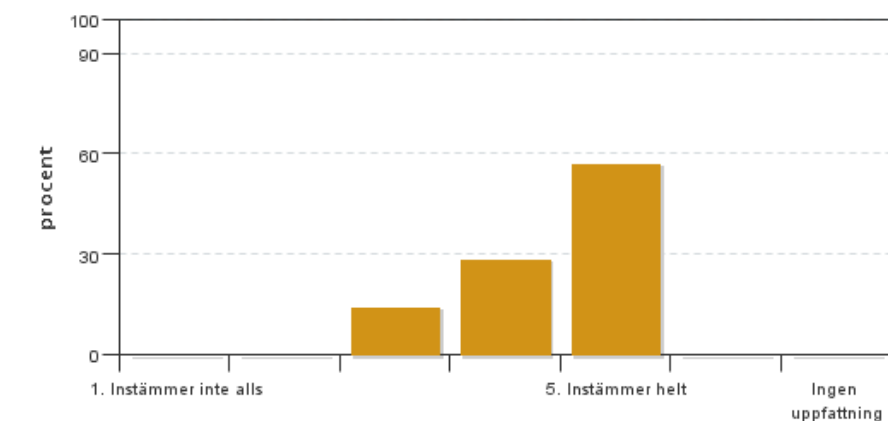


Antal svar: 14  
Medel: 4,6  
Median: 5

1: 0  
2: 0  
3: 1  
4: 3  
5: 10

Har ingen uppfattning: 0

**4. Jag anser att kursinformationen var lättillgänglig.**

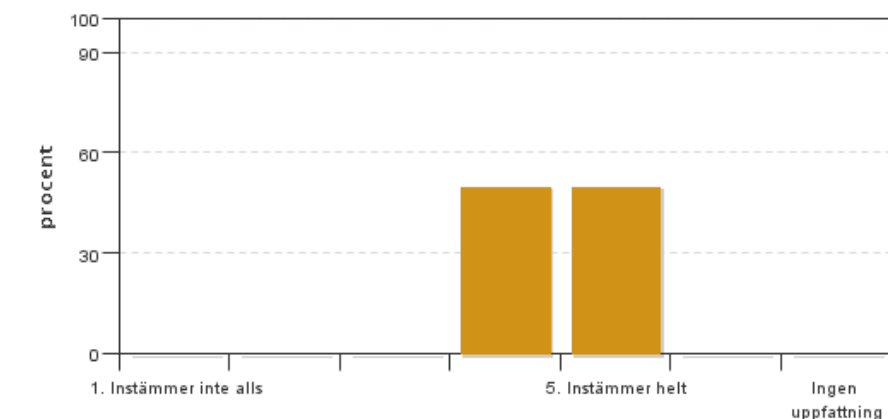


Antal svar: 14  
Medel: 4,4  
Median: 5

1: 0  
2: 0  
3: 2  
4: 4  
5: 8

Har ingen uppfattning: 0

**5. Kursens lärandemoment (föreläsningar, litteratur, övningar med mera) har stöttat mitt lärande.**

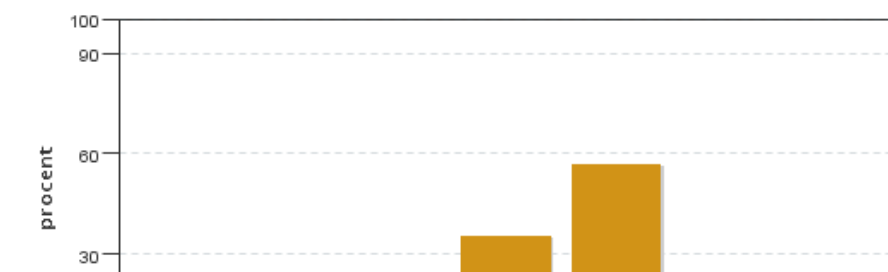


Antal svar: 14  
Medel: 4,5  
Median: 4

1: 0  
2: 0  
3: 0  
4: 7  
5: 7

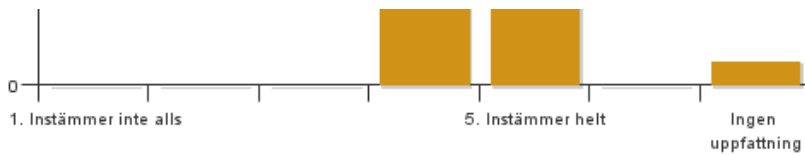
Har ingen uppfattning: 0

**6. Jag anser att den sociala lärmiljön har varit inkluderande där olika tankar respekterades.**



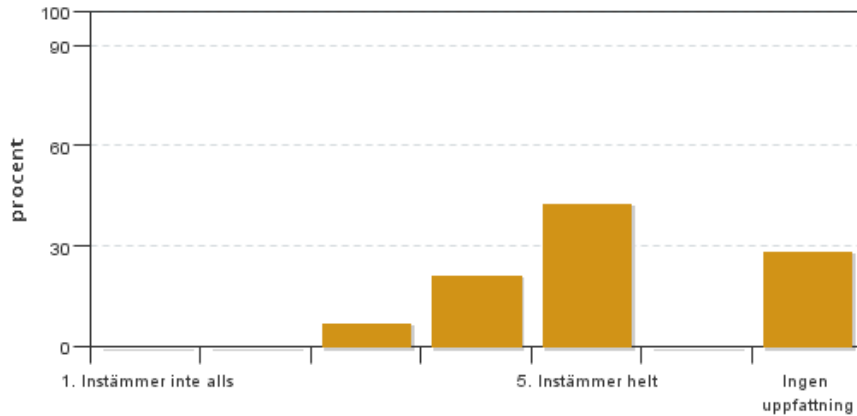
Antal svar: 14  
Medel: 4,6  
Median: 5

1: 0  
2: 0  
3: 0  
4: 5  
5: 8



Har ingen uppfattning: 1

**7. Jag anser att den fysiska lärmiljön (exempelvis lokaler och utrustning) var tillfredställande.**

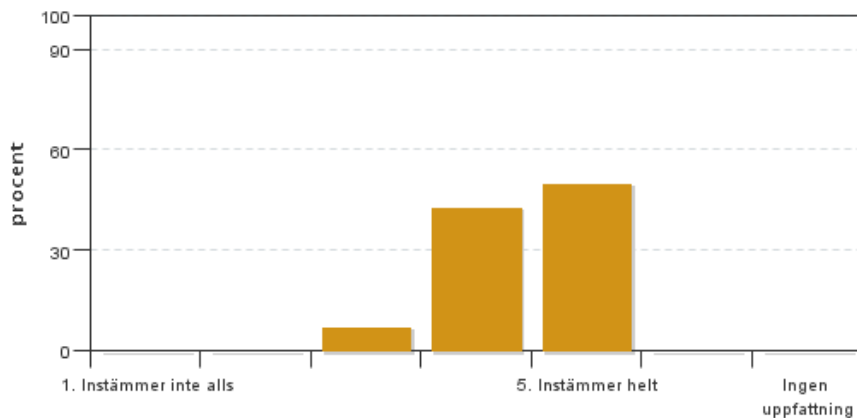


Antal svar: 14  
Medel: 4,5  
Median: 5

1: 0  
2: 0  
3: 1  
4: 3  
5: 6

Har ingen uppfattning: 4

**8. Examinationen/-erna gav mig möjlighet att visa vad jag lärt mig under kursen, se lärandemål.**

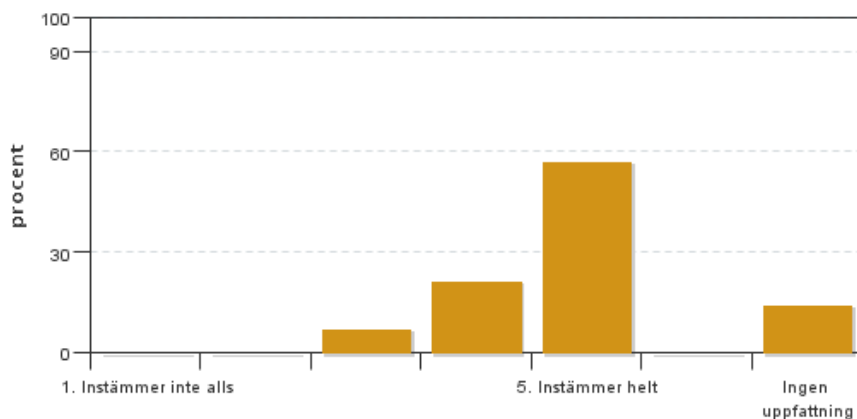


Antal svar: 14  
Medel: 4,4  
Median: 4

1: 0  
2: 0  
3: 1  
4: 6  
5: 7

Har ingen uppfattning: 0

**9. Jag anser att kursen har berört hållbar utveckling (miljömässig, social och/eller ekonomisk hållbarhet).**

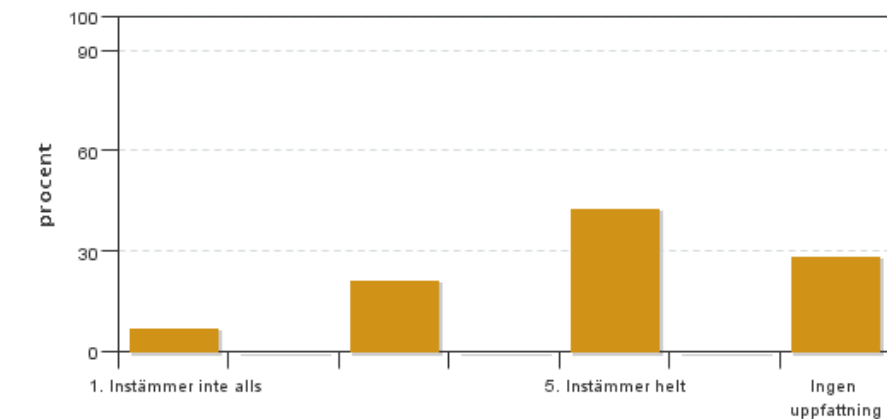


Antal svar: 14  
Medel: 4,6  
Median: 5

1: 0  
2: 0  
3: 1  
4: 3  
5: 8

Har ingen uppfattning: 2

**10. Jag anser att kursen har berört ett genus- och jämställdhetsperspektiv i innehåll och praktik (t. ex. perspektiv på ämnet, kurslitteratur, fördelning av taltid och förekomst av härskartekniker).**

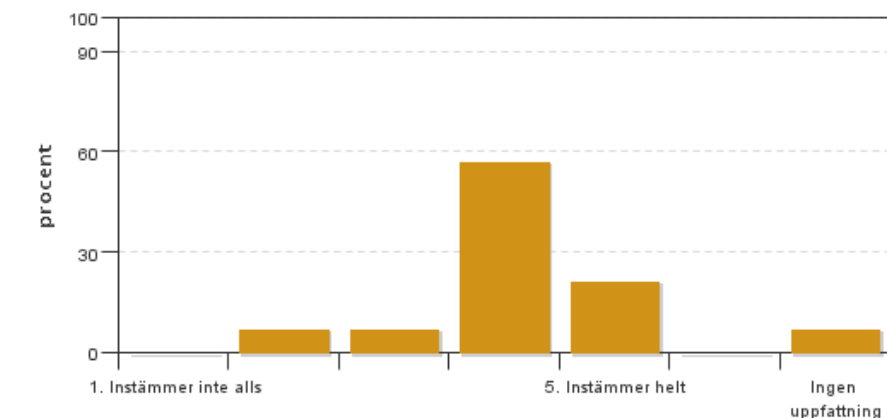


Antal svar: 14  
Medel: 4,0  
Median: 5

1: 1  
2: 0  
3: 3  
4: 0  
5: 6

Har ingen uppfattning: 4

### 11. Jag anser att kursen har berört internationella perspektiv.

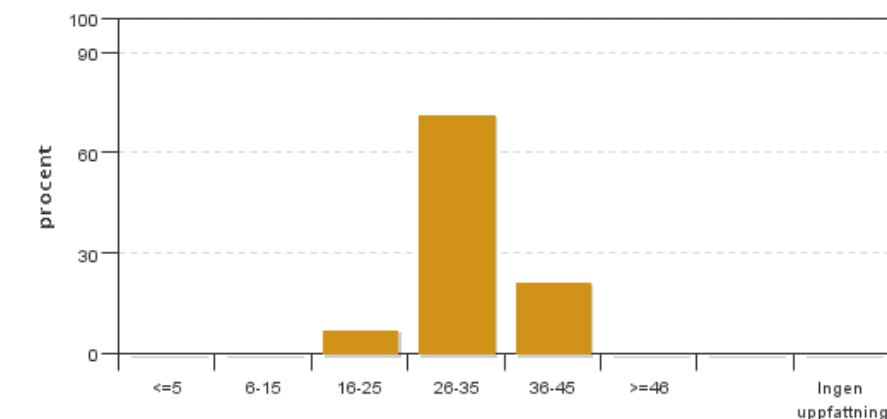


Antal svar: 14  
Medel: 4,0  
Median: 4

1: 0  
2: 1  
3: 1  
4: 8  
5: 3

Har ingen uppfattning: 1

### 12. Jag har i genomsnitt lagt ... timmar per vecka på kursen (inklusive schemalagd tid).



Antal svar: 14  
Medel: 31,4  
Median: 26-35

≤5: 0  
6-15: 0  
16-25: 1  
26-35: 10  
36-45: 3  
≥46: 0

Har ingen uppfattning: 0

## Kursledarens kommentarer

Den snabba omställningen till distansutbildning under rådande pandemi innebar en stor utmaning avseende genomförandet av flera lärandemoment. Underlaget på kursutvärderingen baseras på en svarsfrekvens på 42 % och trots påminnelser via kursshemsidan har vi inte lyckats fånga upp fler synpunkter från studenterna. I regel har undervisningen kunnat genomföras på distans, men det har påverkat möjligheten för lärarna att interagera med studenterna och ställt större krav på lärarna. Tyvärr uppstod ett missförstånd avseende en examination, men detta kunde lösas genom en dialog innan examinationen. Generellt sett är vår uppfattning att studenterna har varit nöjda med kursen och att de har uppskattat och kunnat ta till sig de olika lärandemomenten, vilket även återspeglas av examinationsresultatet. Studenterna har påtalat att kursen är välstrukturerad och att lärandemomenten har en tydlig koppling till lärandemålen. Studenterna anser även att kursinformationen har varit lättillgängligt och framhäver än en gång god struktur och bra övningar. Lärarlaget kommer, precis som inför detta kurstillfälle, att försöka hitta kvinnliga föreläs-

## Studentrepresentantens kommentarer

---

Kursen genomfördes på ett lite annorlunda vis i år. På grund av Corona pandemin skedde all undervisning och examinering digitalt på distans. Den generella uppfattningen hos de 33 studenter som deltog på kursen är att undervisningen har fungerat bra, att det var bra struktur på övningar och videoföreläsningar. Tyvärr uppstod det ett missförstånd mellan lärare och studenter i slutet av kursen inför hemtentan och under vilka former denna skulle genomföras. I sammanställningen av kursutvärderingen får kursen höga poäng, medelvärde 4,6. Studenterna anser även att kursen hade en tydlig koppling till kursens lärandemål, samt att studenternas förkunskaper var tillräckliga för att tillgodogöra sig kursen. Studenterna anser att kursinformationen varit lättillgängligt och framhäver än en gång god struktur och bra övningar. Att instruktionerna till övningarna fanns filmade var uppskattat och rekommenderas till kommande kurs. Förbättringspotential för instruktionsvideorna är att dessa ska ha en egen flik i canvas för att lättare kunna orientera sig. Studenterna anser att föreläsningar och litteratur stöttat lärandet. Att det ena litteraturseminariet uteblev tycker vissa var synd, då övriga seminarium var en givande del i inläringen. Studenterna anser att den sociala lärmiljön varit inkluderande, och så även den fysiska lärmiljön. Enda anmärkningen är att de personer som hade en mac- dator inte kunde genomföra apteringsoövningen på egen hand. Detta löste sig dock via samarbete med en annan kurskamrat. Studenterna anser att examinationerna under kursens gång varit bra, samt att kursen berört hållbar utveckling och internationella perspektiv. Om kursens berört ett genus och jämställdhetsperspektiv anser majoriteten av studenterna att det har den gjort. Några studenter lyfter fram avsaknaden av kvinnliga föreläsare och författare. Genomsnitt har studenterna lagt 31,4 timmar per vecka på studier under kursen.

---

Kontakta support: [it-stod@slu.se](mailto:it-stod@slu.se) - 018-67 6600