



Skogsskötsel 2 SH0151, 20030.1920

15 Hp
Studietakt = 100%
Nivå och djup = Grund -
Kursledare = Daniel Gräns

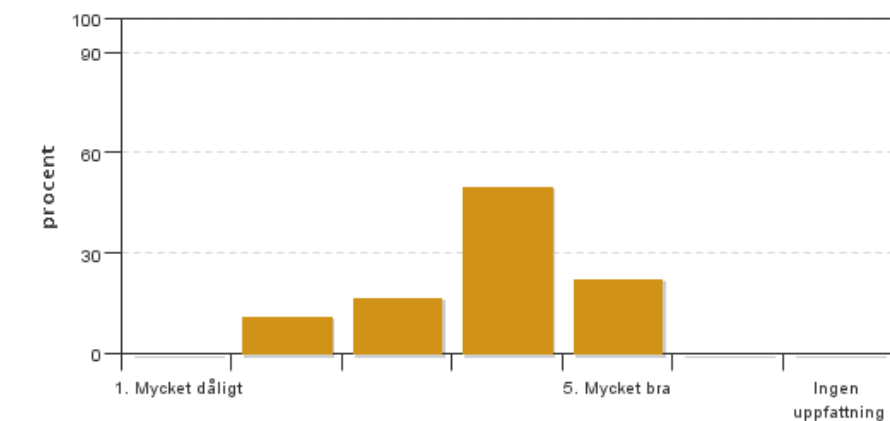
Värderingsresultat

Värderingsperiod: 2020-01-12 - 2020-02-02

Antal svar 18
Studentantal 48
Svarsfrekvens 37 %

Obligatoriska standardfrågor

1. Mitt helhetsintryck av kursen är:

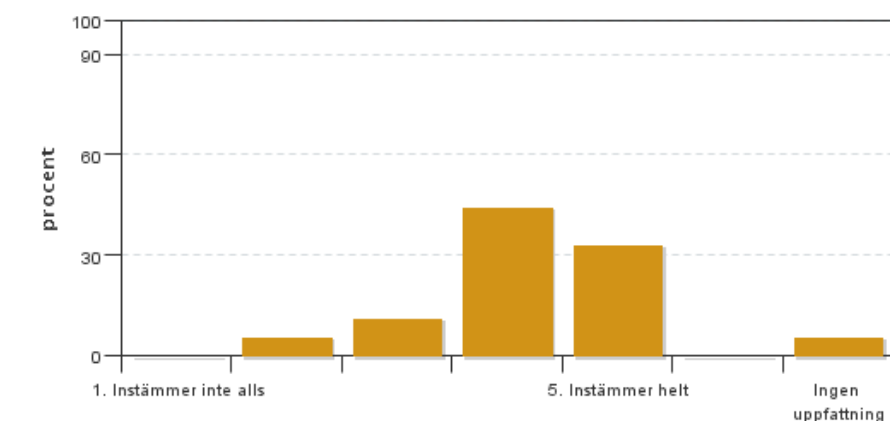


Antal svar: 18
Medel: 3,8
Median: 4

1: 0
2: 2
3: 3
4: 9
5: 4

Har ingen uppfattning: 0

2. Jag anser att kursens innehåll hade en tydlig koppling till kursens lärandemål.

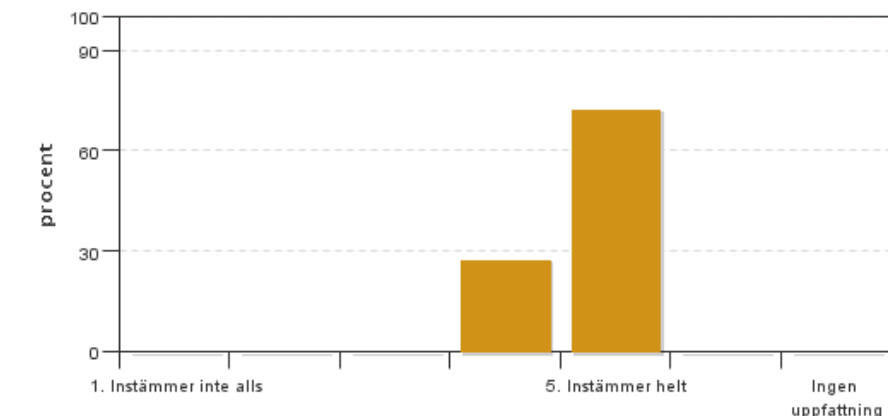


Antal svar: 18
Medel: 4,1
Median: 4

1: 0
2: 1
3: 2
4: 8
5: 6

Har ingen uppfattning: 1

3. Mina förkunskaper var tillräckliga för att tillgodogöra mig kursen.

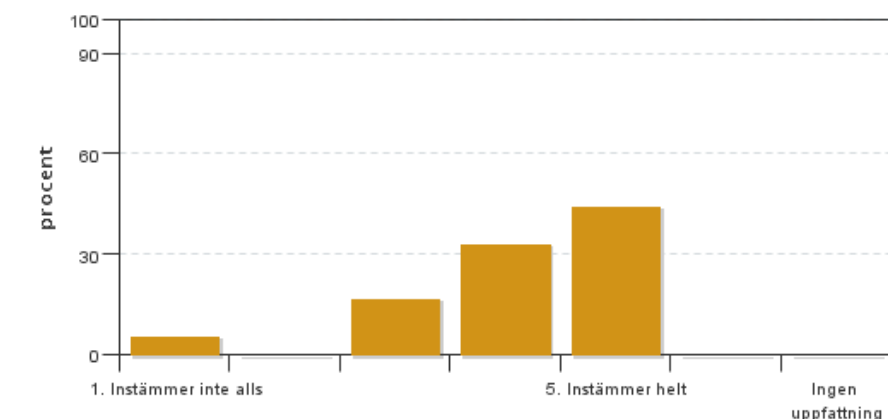


Antal svar: 18
Medel: 4,7
Median: 5

1: 0
2: 0
3: 0
4: 5
5: 13

Har ingen uppfattning: 0

4. Jag anser att kursinformationen var lättillgänglig.

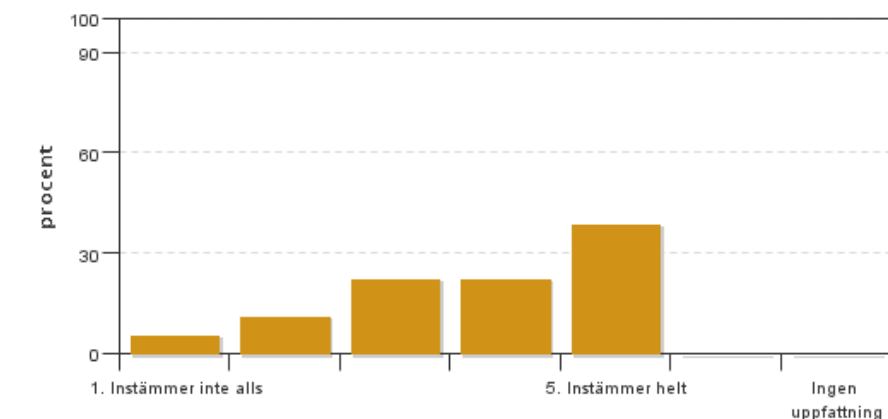


Antal svar: 18
Medel: 4,1
Median: 4

1: 1
2: 0
3: 3
4: 6
5: 8

Har ingen uppfattning: 0

5. Kursens lärandemoment (föreläsningar, litteratur, övningar med mera) har stöttat mitt lärande.

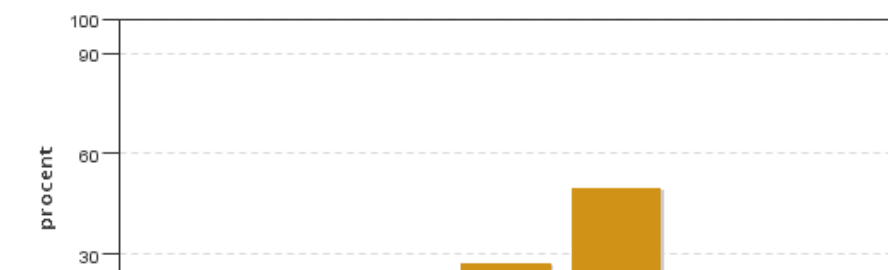


Antal svar: 18
Medel: 3,8
Median: 4

1: 1
2: 2
3: 4
4: 4
5: 7

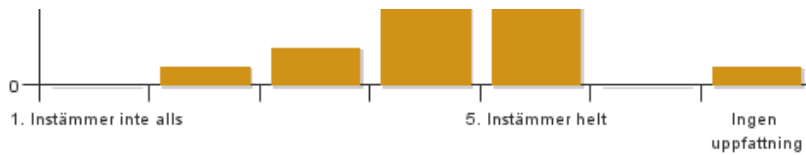
Har ingen uppfattning: 0

6. Jag anser att den sociala lärmiljön har varit inkluderande där olika tankar respekterades.



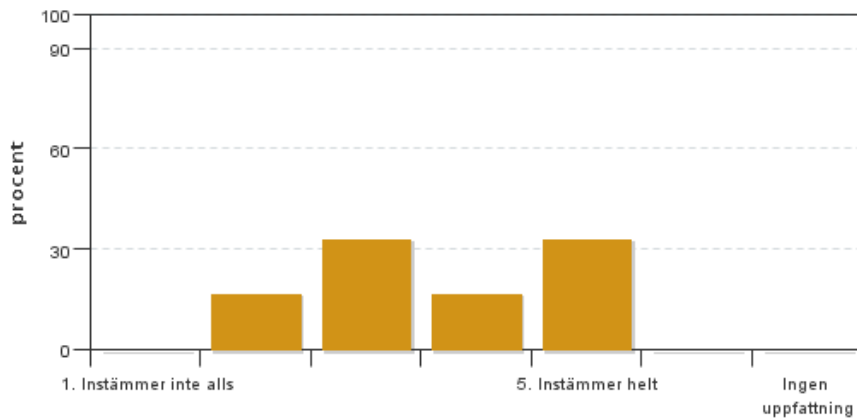
Antal svar: 18
Medel: 4,3
Median: 5

1: 0
2: 1
3: 2
4: 5
5: 9



Har ingen uppfattning: 1

7. Jag anser att den fysiska lärmiljön (exempelvis lokaler och utrustning) var tillfredställande.



Antal svar: 18

Medel: 3,7

Median: 3

1: 0

2: 3

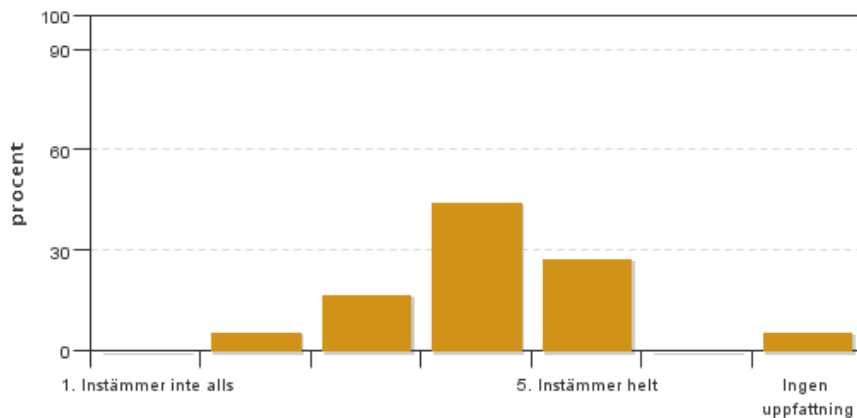
3: 6

4: 3

5: 6

Har ingen uppfattning: 0

8. Examinationen/-erna gav mig möjlighet att visa vad jag lärt mig under kursen, se lärandemål.



Antal svar: 18

Medel: 4,0

Median: 4

1: 0

2: 1

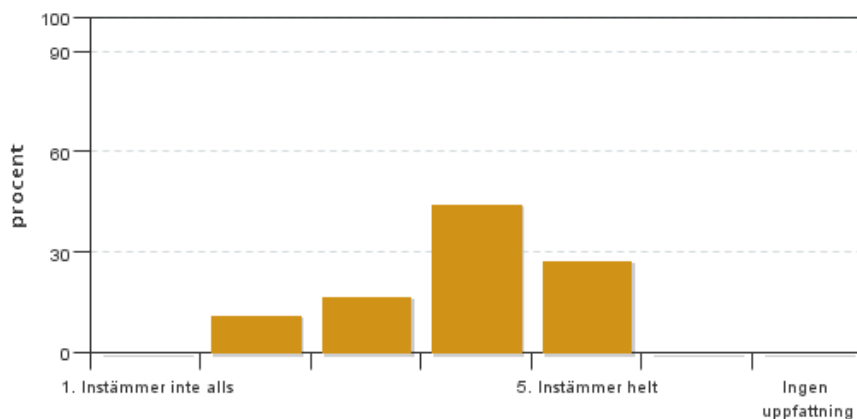
3: 3

4: 8

5: 5

Har ingen uppfattning: 1

9. Jag anser att kursen har berört hållbar utveckling (miljömässig, social och/eller ekonomisk hållbarhet).



Antal svar: 18

Medel: 3,9

Median: 4

1: 0

2: 2

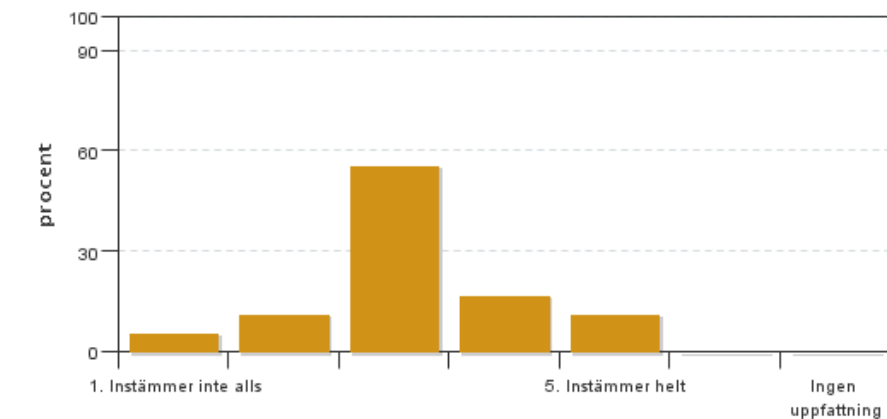
3: 3

4: 8

5: 5

Har ingen uppfattning: 0

10. Jag anser att kursen har berört internationella perspektiv.

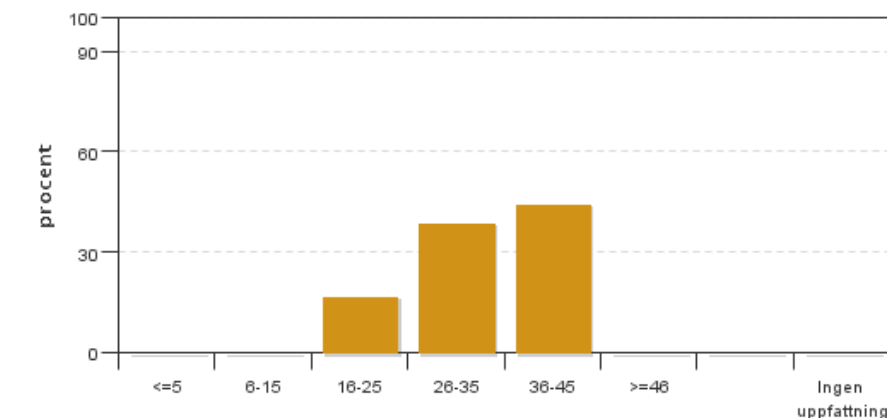


Antal svar: 18
 Medel: 3,2
 Median: 3

1: 1
 2: 2
 3: 10
 4: 3
 5: 2

Har ingen uppfattning: 0

11. Jag har i genomsnitt lagt ... timmar per vecka på kursen (inklusive schemalagd tid).

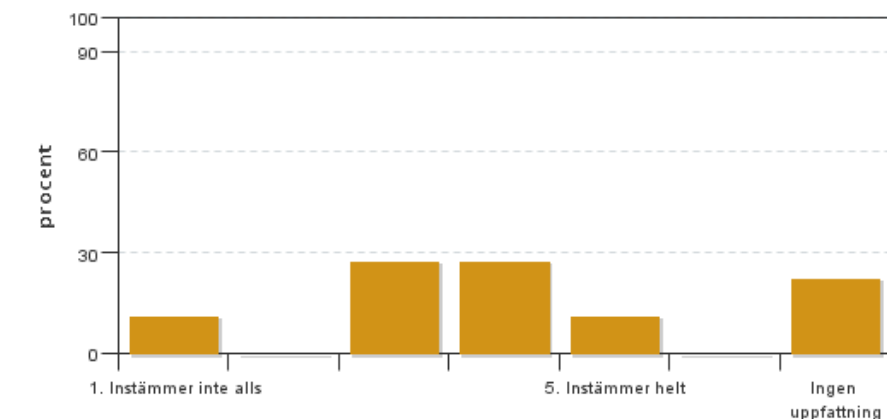


Antal svar: 18
 Medel: 32,8
 Median: 26-35

<=5: 0
 6-15: 0
 16-25: 3
 26-35: 7
 36-45: 8
 >=46: 0

Har ingen uppfattning: 0

12. Jag anser att kursen har berört ett genus- och jämställdhetsperspektiv i innehåll och praktik (t. ex. perspektiv på ämnet, kurslitteratur, fördelning av taltid och förekomst av härskartekniker).



Antal svar: 18
 Medel: 3,4
 Median: 3

1: 2
 2: 0
 3: 5
 4: 5
 5: 2

Har ingen uppfattning: 4

Kursledarens kommentarer

Svarsfrekvensen för kursvärderingen är lägre än för HT18. Därför kommer åtgärder vidtas i syfte att försöka öka svarsfrekvensen igen till HT20. Mer arbete kommer att läggas på utveckling av effektivare pedagogik via lärplattformen Canvas. Arbetet går också vidare med att ytterligare förstärka den konkreta forskningsanknytningen i undervisningen inför HT20. Detta innebär fler lektioner och övningar med aktiva forskare vid institutionen. De nya laborationsmoment i små grupper som infördes under HT19 kommer att byggas ut och samköras med ett pågående forskningsprojekt.

Studentrepresentantens kommentarer

Studentrepresentanten har inte lämnat några kommentarer

Kontakta support: it-stod@slu.se - 018-67 6600