



## Skoglig driftsledning SH0159, 20027.1920

15 Hp  
Studietakt = 100%  
Nivå och djup = Grund -  
Kursledare = Back Tomas Ersson

### Värderingsresultat

---

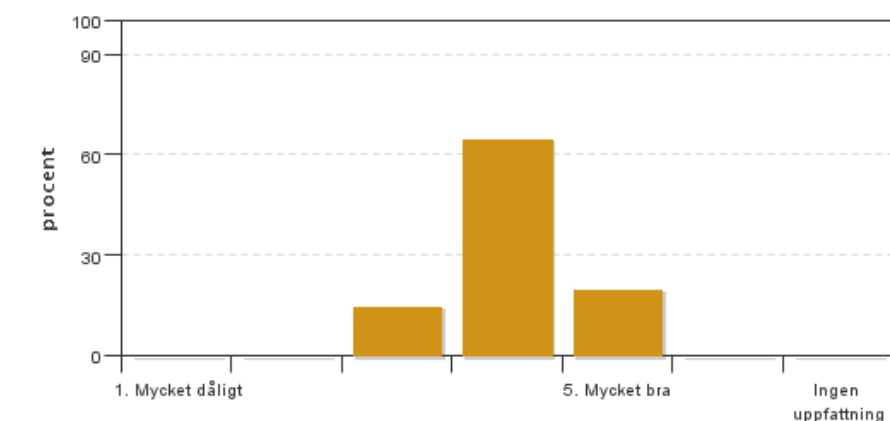
Värderingsperiod: 2020-01-12 - 2020-02-02

Antal svar 20  
Studentantal 25  
Svarsfrekvens 80 %

### Obligatoriska standardfrågor

---

#### 1. Mitt helhetsintryck av kursen är:

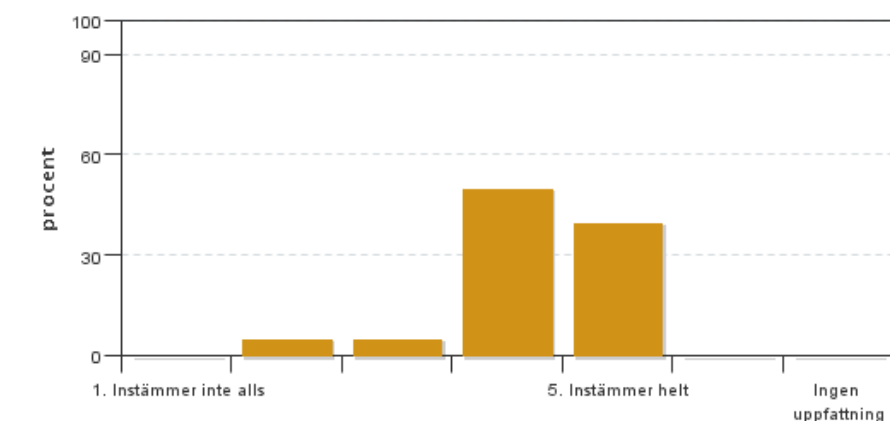


Antal svar: 20  
Medel: 4,1  
Median: 4

1: 0  
2: 0  
3: 3  
4: 13  
5: 4

Har ingen uppfattning: 0

#### 2. Jag anser att kursens innehåll hade en tydlig koppling till kursens lärandemål.

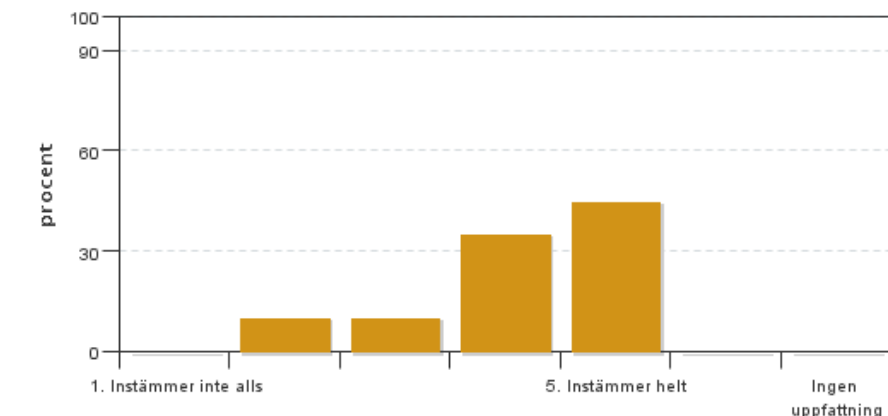


Antal svar: 20  
Medel: 4,3  
Median: 4

1: 0  
2: 1  
3: 1  
4: 10  
5: 8

Har ingen uppfattning: 0

**3. Mina förkunskaper var tillräckliga för att tillgodogöra mig kursen.**

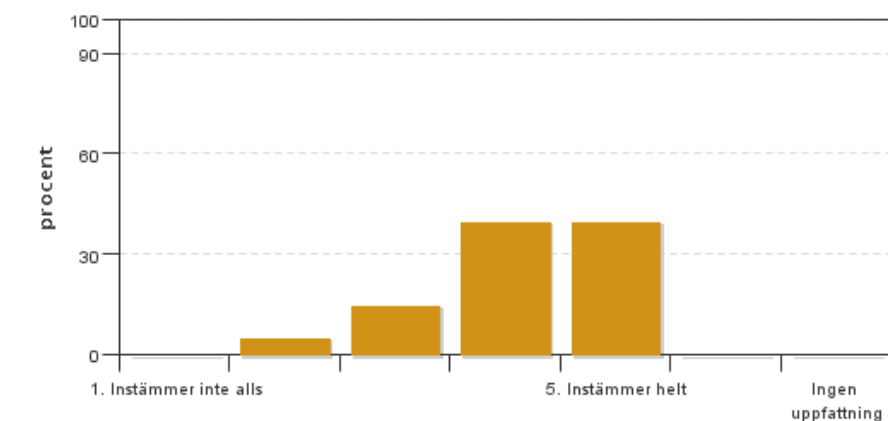


Antal svar: 20  
Medel: 4,2  
Median: 4

1: 0  
2: 2  
3: 2  
4: 7  
5: 9

Har ingen uppfattning: 0

**4. Jag anser att kursinformationen var lättillgänglig.**

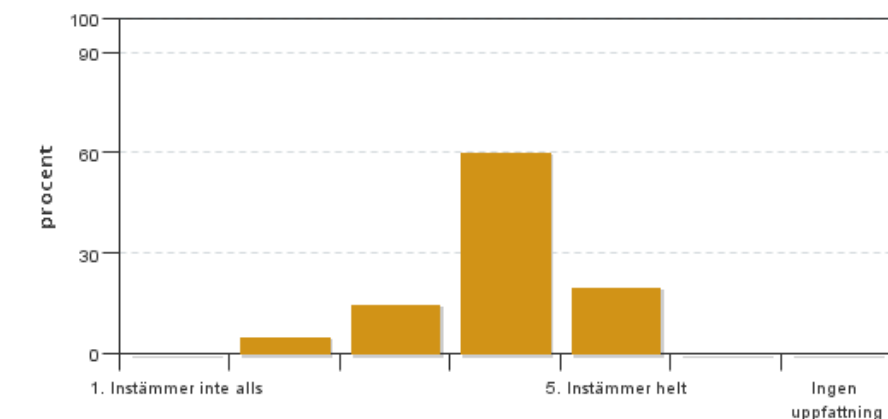


Antal svar: 20  
Medel: 4,2  
Median: 4

1: 0  
2: 1  
3: 3  
4: 8  
5: 8

Har ingen uppfattning: 0

**5. Kursens lärandemoment (föreläsningar, litteratur, övningar med mera) har stöttat mitt lärande.**

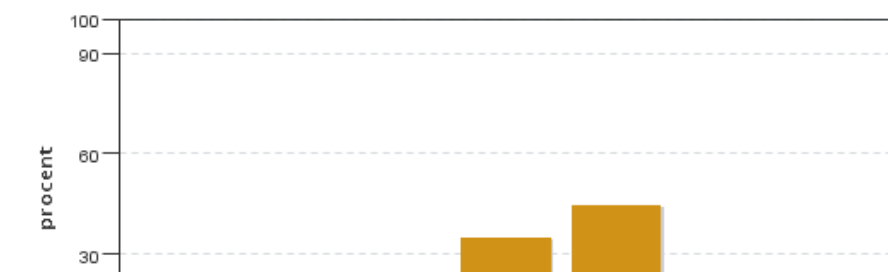


Antal svar: 20  
Medel: 4,0  
Median: 4

1: 0  
2: 1  
3: 3  
4: 12  
5: 4

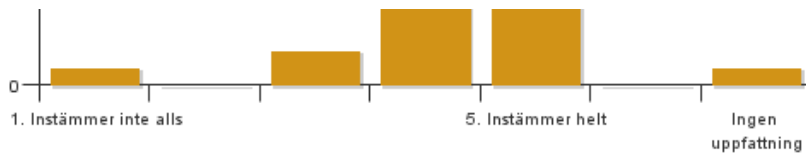
Har ingen uppfattning: 0

**6. Jag anser att den sociala lärmiljön har varit inkluderande där olika tankar respekterades.**



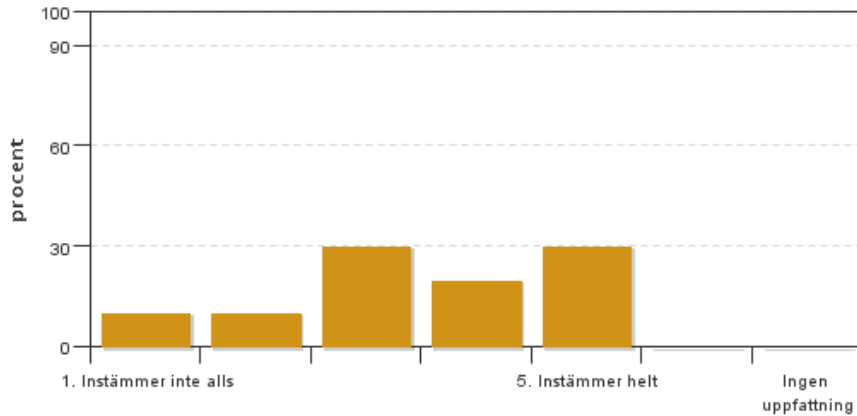
Antal svar: 20  
Medel: 4,2  
Median: 4

1: 1  
2: 0  
3: 2  
4: 7  
5: 9



Har ingen uppfattning: 1

**7. Jag anser att den fysiska lärmiljön (exempelvis lokaler och utrustning) var tillfredställande.**

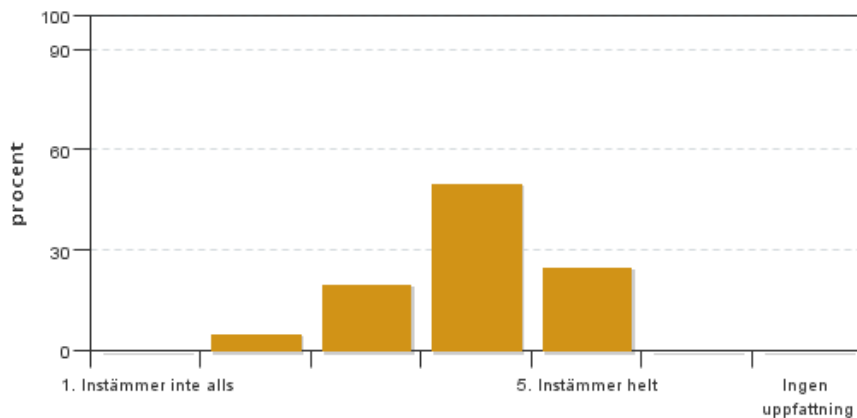


Antal svar: 20  
Medel: 3,5  
Median: 3

1: 2  
2: 2  
3: 6  
4: 4  
5: 6

Har ingen uppfattning: 0

**8. Examinationen/-erna gav mig möjlighet att visa vad jag lärt mig under kursen, se lärandemål.**

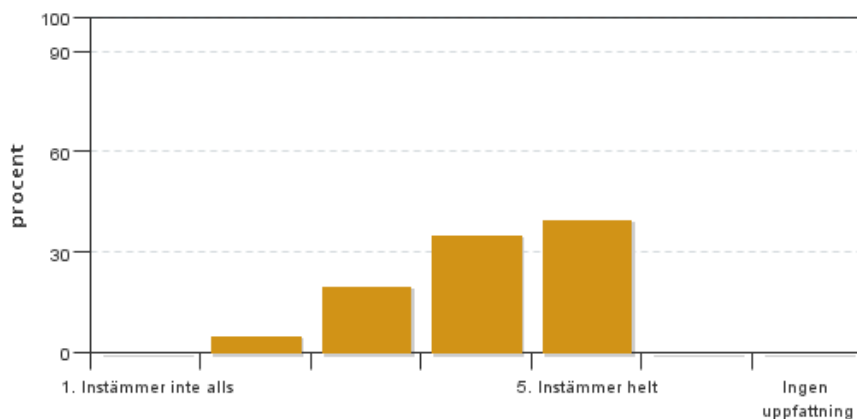


Antal svar: 20  
Medel: 4,0  
Median: 4

1: 0  
2: 1  
3: 4  
4: 10  
5: 5

Har ingen uppfattning: 0

**9. Jag anser att kursen har berört hållbar utveckling (miljömässig, social och/eller ekonomisk hållbarhet).**

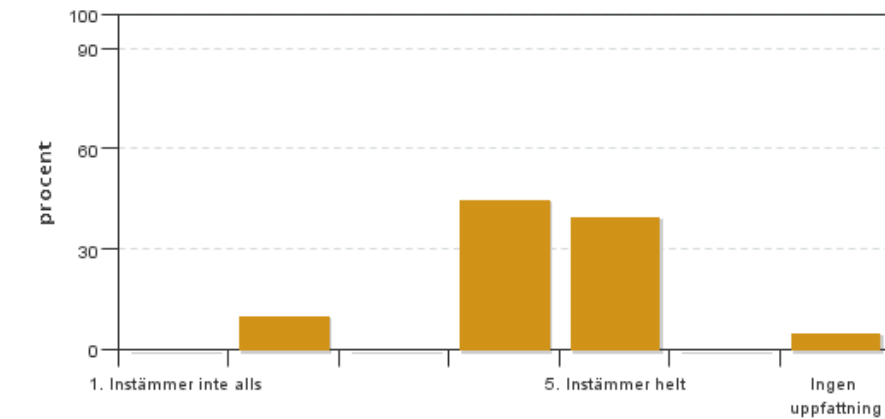


Antal svar: 20  
Medel: 4,1  
Median: 4

1: 0  
2: 1  
3: 4  
4: 7  
5: 8

Har ingen uppfattning: 0

**10. Jag anser att kursen har berört internationella perspektiv.**

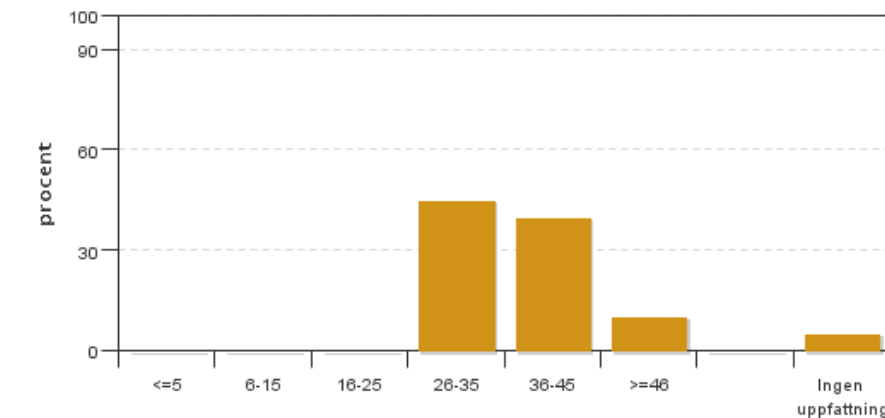


Antal svar: 20  
 Medel: 4,2  
 Median: 4

1: 0  
 2: 2  
 3: 0  
 4: 9  
 5: 8

Har ingen uppfattning: 1

**11. Jag har i genomsnitt lagt ... timmar per vecka på kursen (inklusive schemalagd tid).**

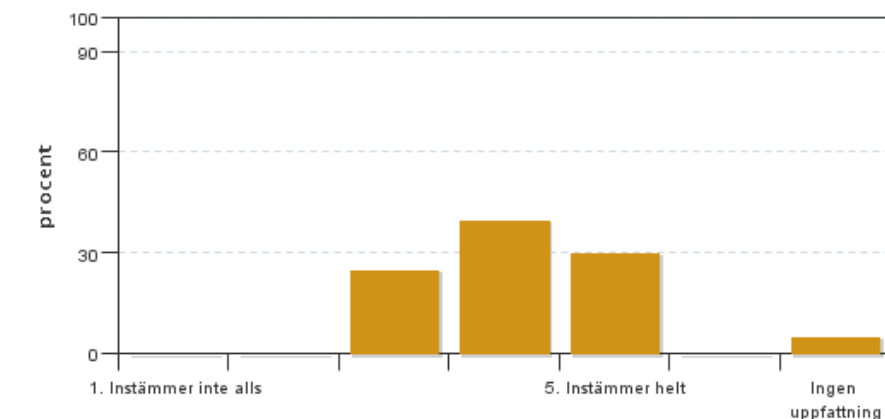


Antal svar: 20  
 Medel: 35,9  
 Median: 36-45

<=5: 0  
 6-15: 0  
 16-25: 0  
 26-35: 9  
 36-45: 8  
 >=46: 2

Har ingen uppfattning: 1

**12. Jag anser att kursen har berört ett genus- och jämställdhetsperspektiv i innehåll och praktik (t. ex. perspektiv på ämnet, kurslitteratur, fördelning av taltid och förekomst av härskartekniker).**



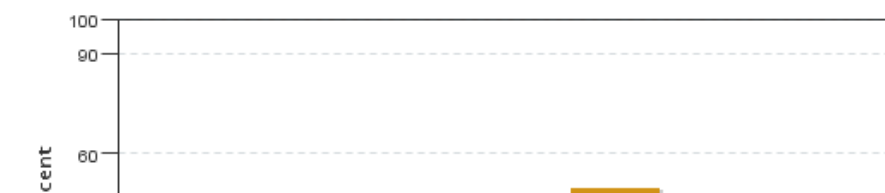
Antal svar: 20  
 Medel: 4,1  
 Median: 4

1: 0  
 2: 0  
 3: 5  
 4: 8  
 5: 6

Har ingen uppfattning: 1

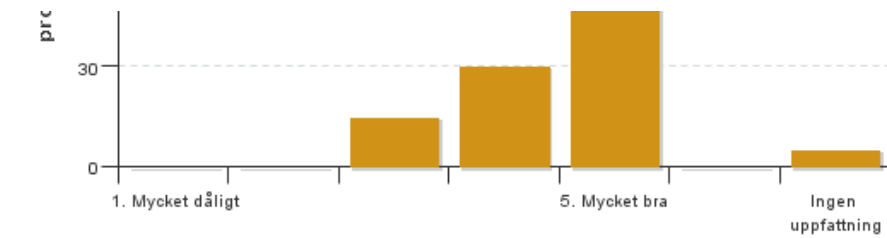
**Egna frågor**

**13. Hur viktigt/värdefullt anser du avsnittet om Förändringsarbete/Presentationsteknik har varit?**



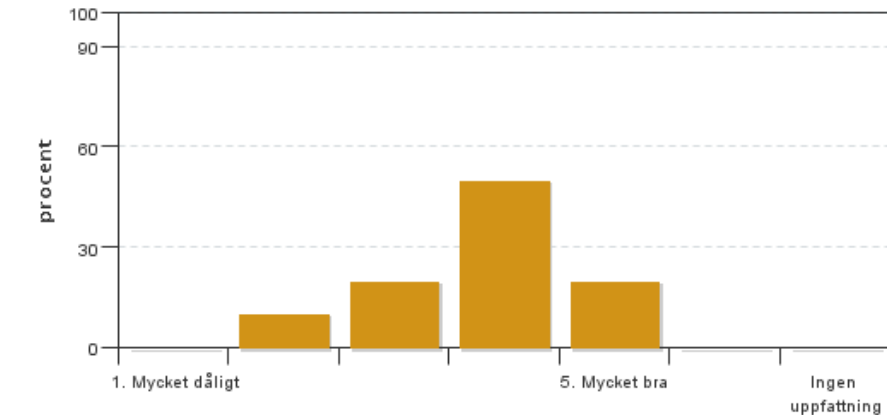
Antal svar: 20  
 Medel: 4,4  
 Median: 5

1: 0  
 2: 0



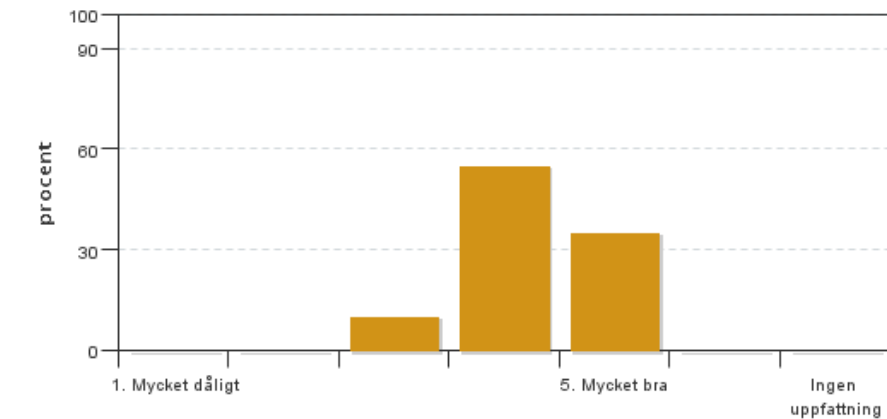
3: 3  
 4: 6  
 5: 10  
 Har ingen uppfattning: 1

**14. Hur viktig/värdefullt anser du avsnittet om Kostnads kalkylering inklusive Planering och RIU-konferensen har varit?**



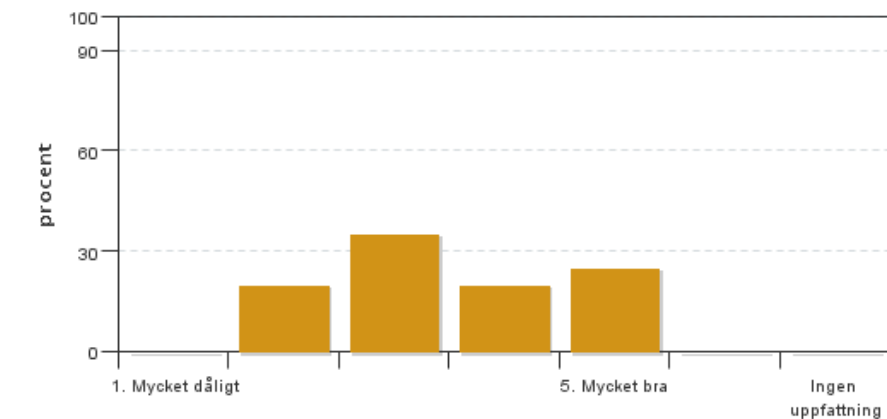
Antal svar: 20  
 Medel: 3,8  
 Median: 4  
 1: 0  
 2: 2  
 3: 4  
 4: 10  
 5: 4  
 Har ingen uppfattning: 0

**15. Hur viktig/värdefullt anser du avsnittet om Individuellt Projektarbete har varit?**



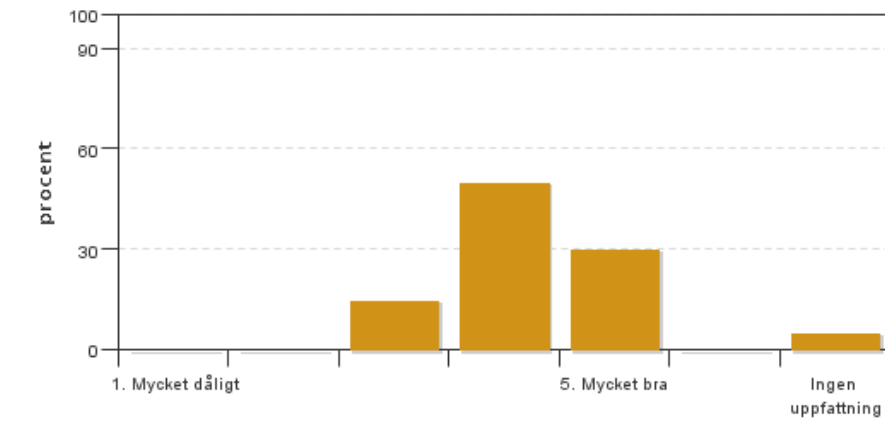
Antal svar: 20  
 Medel: 4,3  
 Median: 4  
 1: 0  
 2: 0  
 3: 2  
 4: 11  
 5: 7  
 Har ingen uppfattning: 0

**16. Hur viktig/värdefullt anser du avsnittet om Studieresan har varit?**



Antal svar: 20  
 Medel: 3,5  
 Median: 3  
 1: 0  
 2: 4  
 3: 7  
 4: 4  
 5: 5  
 Har ingen uppfattning: 0

**17. Hur viktig/värdefullt anser du avsnittet om Produktionsplanering inkl Skogsvårdsteknik har varit?**

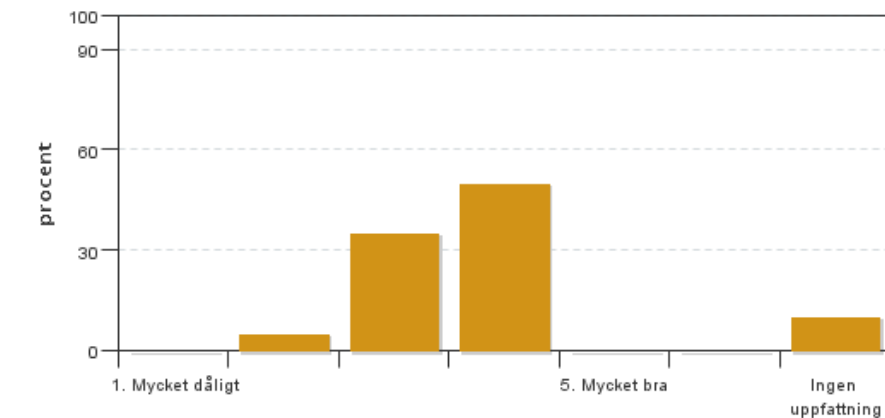


Antal svar: 20  
 Medel: 4,2  
 Median: 4

1: 0  
 2: 0  
 3: 3  
 4: 10  
 5: 6

Har ingen uppfattning: 1

**18. Hur viktigt/värdefullt anser du avsnittet om Maskinlära inkl Prestationsprognoser har varit?**

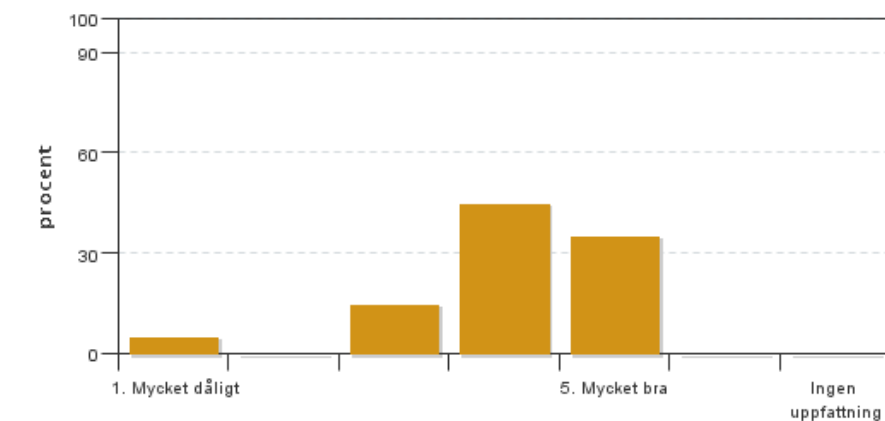


Antal svar: 20  
 Medel: 3,5  
 Median: 4

1: 0  
 2: 1  
 3: 7  
 4: 10  
 5: 0

Har ingen uppfattning: 2

**19. Hur viktigt/värdefullt anser du avsnittet om Virkesförsörjning har varit?**

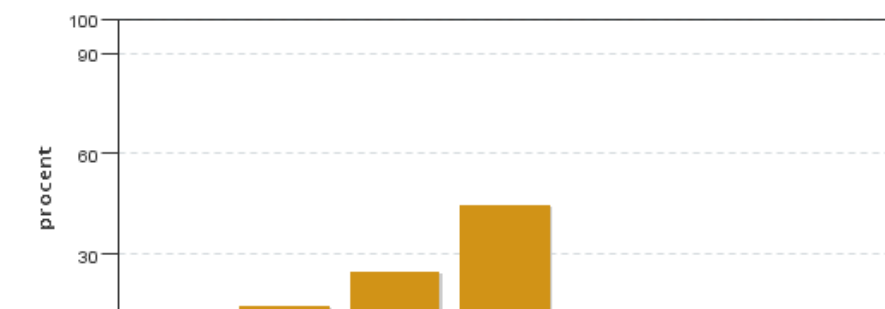


Antal svar: 20  
 Medel: 4,1  
 Median: 4

1: 1  
 2: 0  
 3: 3  
 4: 9  
 5: 7

Har ingen uppfattning: 0

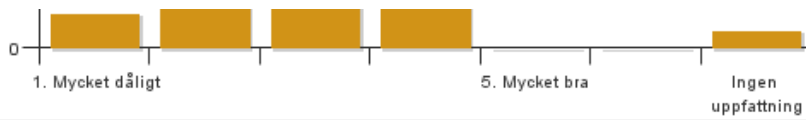
**20. Hur viktigt/värdefullt anser du avsnittet om Avtal och Upphandling har varit?**



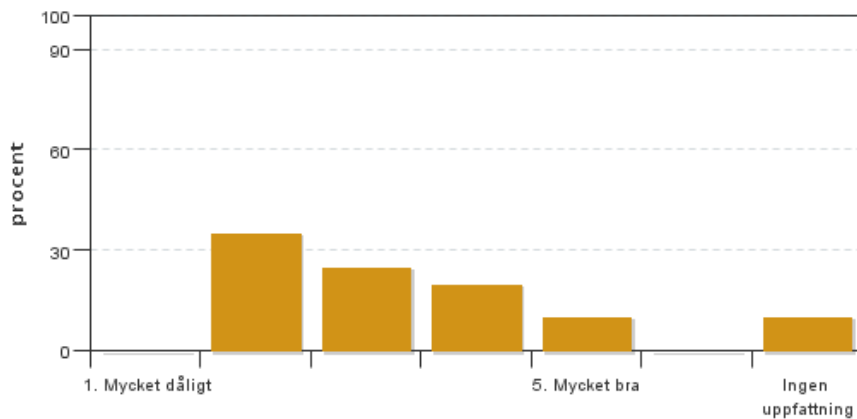
Antal svar: 20  
 Medel: 3,1  
 Median: 3

1: 2  
 2: 3  
 3: 5  
 4: 9  
 5: 0

Har ingen uppfattning: 1



## 21. Hur viktig/värdefullt anser du avsnittet om Förhandling har varit?

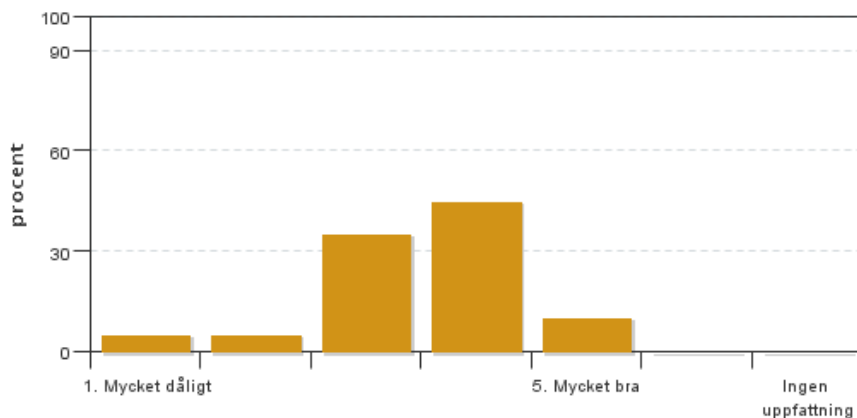


Antal svar: 20  
Medel: 3,1  
Median: 3

1: 0  
2: 7  
3: 5  
4: 4  
5: 2

Har ingen uppfattning: 2

## 22. Hur viktig/värdefullt anser du avsnittet om Vägkalkylering har varit?



Antal svar: 20  
Medel: 3,5  
Median: 4

1: 1  
2: 1  
3: 7  
4: 9  
5: 2

Har ingen uppfattning: 0

## Kursledarens kommentarer

Studenternas helhetsbedömning av kursen är positiv och delas av kursledaren. Ur ett lärarperspektiv har studenternas engagemang och insatser varit mycket goda och positiva.

-Många matnyttiga kommentarer häri. Vi tar med oss dem i arbetet att skapa en ännu bättre kurs framöver.

-Det positiva engagemanget runt projektarbetet och alla dess processer tyder på att tidigare års reformarbete börjar bära frukt. Projektarbetet kommer att finslipas än mer framöver.

-I år provade vi att åka söderut under studieresan. Vi fortsätter att utveckla studieresan inför nästa års kurs.

/Back Tomas Ersson

## Studentrepresentantens kommentarer

Studentrepresentanten har inte lämnat några kommentarer