



Skoglig produktion och miljö SH0146, 40021.1920

15 Hp
Studietakt = 100%
Nivå och djup = Grund
Kursledare = Torbjörn Valund

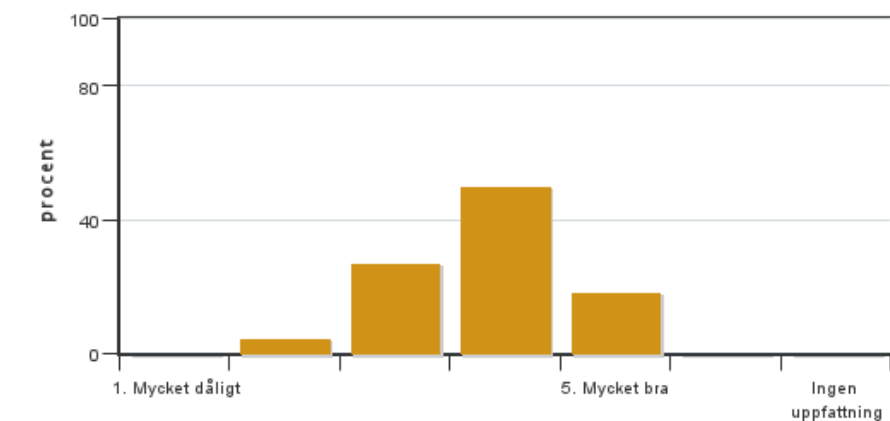
Värderingsresultat

Värderingsperiod: 2020-06-07 - 2020-06-28

Antal svar 22
Studentantal 53
Svarsfrekvens 41 %

Obligatoriska standardfrågor

1. Mitt helhetsintryck av kursen är:

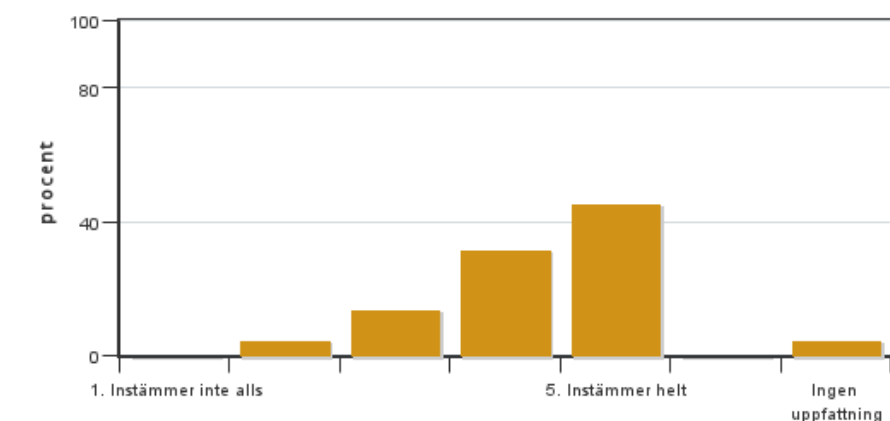


Antal svar: 22
Medel: 3,8
Median: 4

1: 0
2: 1
3: 6
4: 11
5: 4

Har ingen uppfattning: 0

2. Jag anser att kursens innehåll hade en tydlig koppling till kursens lärandemål.

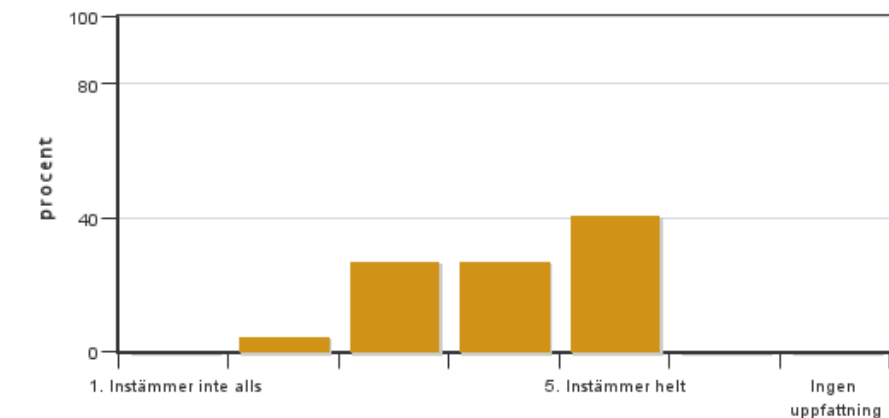


Antal svar: 22
Medel: 4,2
Median: 4

1: 0
2: 1
3: 3
4: 7
5: 10

Har ingen uppfattning: 1

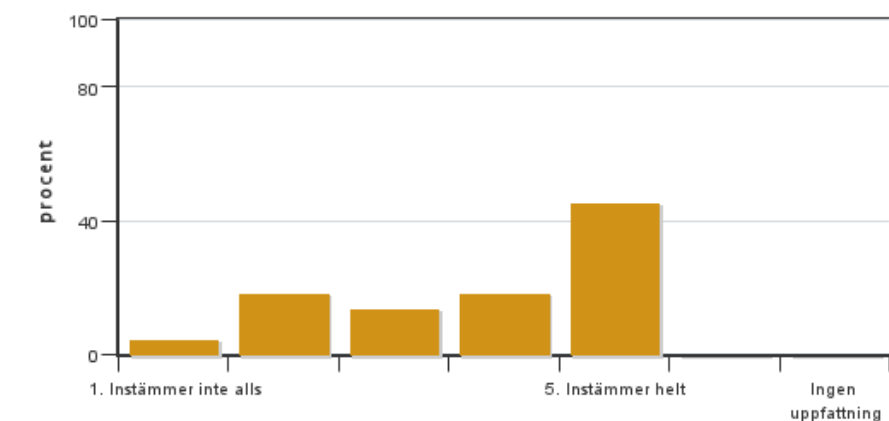
3. Mina förkunskaper var tillräckliga för att tillgodogöra mig kursen.



Antal svar: 22
Medel: 4,0
Median: 4

1: 0
2: 1
3: 6
4: 6
5: 9
Har ingen uppfattning: 0

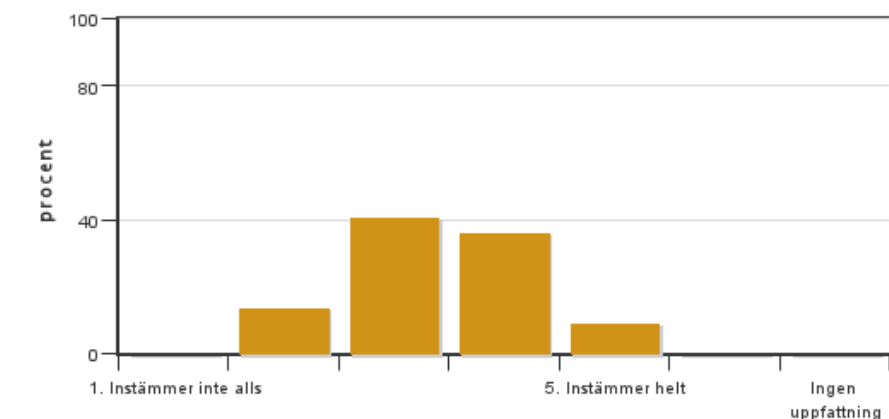
4. Jag anser att kursinformationen var lättillgänglig.



Antal svar: 22
Medel: 3,8
Median: 4

1: 1
2: 4
3: 3
4: 4
5: 10
Har ingen uppfattning: 0

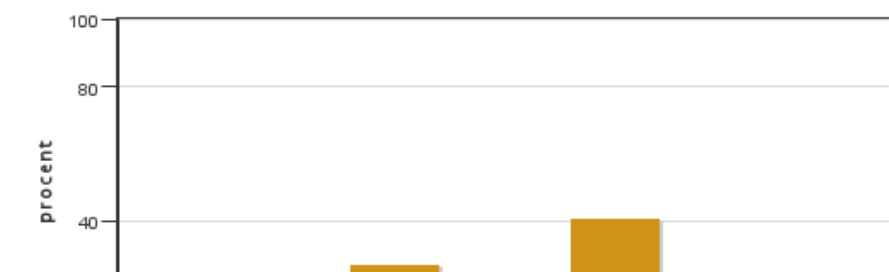
5. Kursens lärandemoment (föreläsningar, litteratur, övningar med mera) har stöttat mitt lärande.



Antal svar: 22
Medel: 3,4
Median: 3

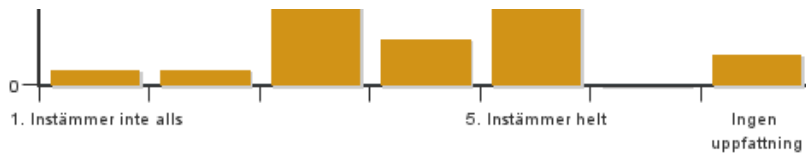
1: 0
2: 3
3: 9
4: 8
5: 2
Har ingen uppfattning: 0

6. Jag anser att den sociala lärmiljön har varit inkluderande där olika tankar respekterades.



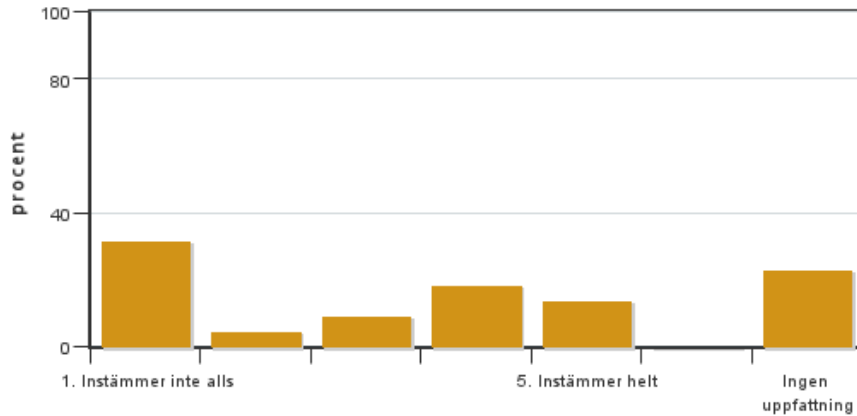
Antal svar: 22
Medel: 3,9
Median: 4

1: 1
2: 1
3: 6
4: 3
5: 9



Har ingen uppfattning: 2

7. Jag anser att den fysiska lärmiljön (exempelvis lokaler och utrustning) var tillfredställande.

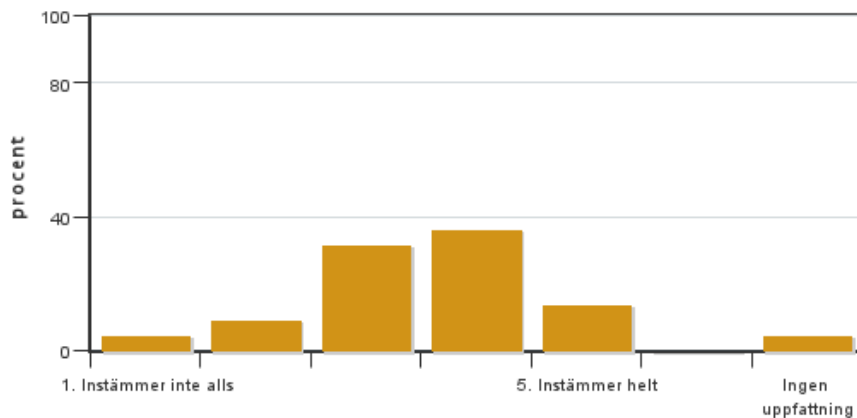


Antal svar: 22
Medel: 2,7
Median: 3

1: 7
2: 1
3: 2
4: 4
5: 3

Har ingen uppfattning: 5

8. Examinationen/-erna gav mig möjlighet att visa vad jag lärt mig under kursen, se lärandemål.

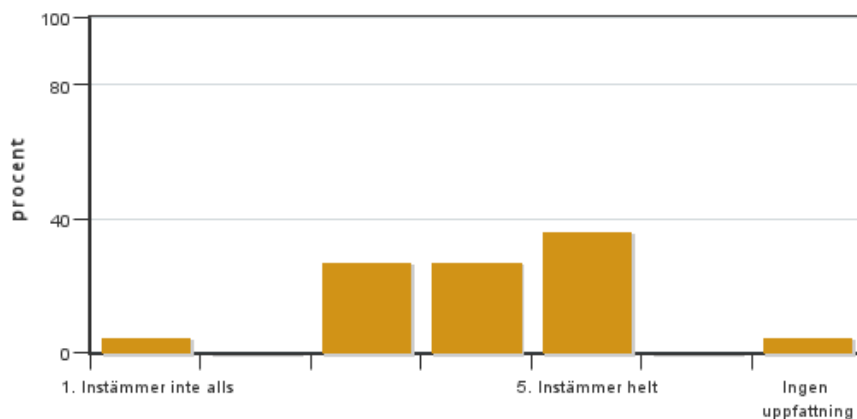


Antal svar: 22
Medel: 3,5
Median: 4

1: 1
2: 2
3: 7
4: 8
5: 3

Har ingen uppfattning: 1

9. Jag anser att kursen har berört hållbar utveckling (miljömässig, social och/eller ekonomisk hållbarhet).

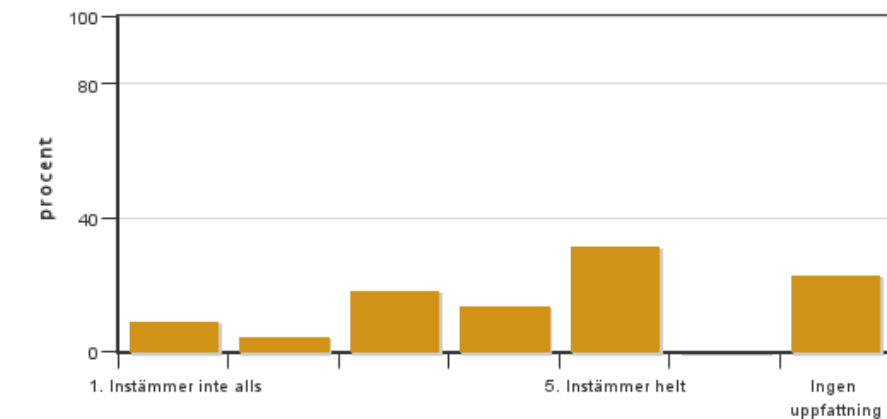


Antal svar: 22
Medel: 4,0
Median: 4

1: 1
2: 0
3: 6
4: 6
5: 8

Har ingen uppfattning: 1

10. Jag anser att kursen har berört ett genus- och jämställdhetsperspektiv i innehåll och praktik (t. ex. perspektiv på ämnet, kurslitteratur, fördelning av taltid och förekomst av härskartekniker).

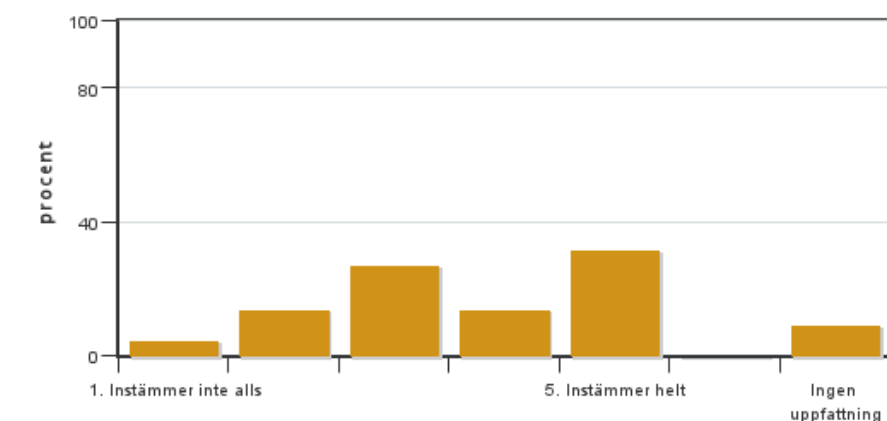


Antal svar: 22
 Medel: 3,7
 Median: 4

1: 2
 2: 1
 3: 4
 4: 3
 5: 7

Har ingen uppfattning: 5

11. Jag anser att kursen har berört internationella perspektiv.

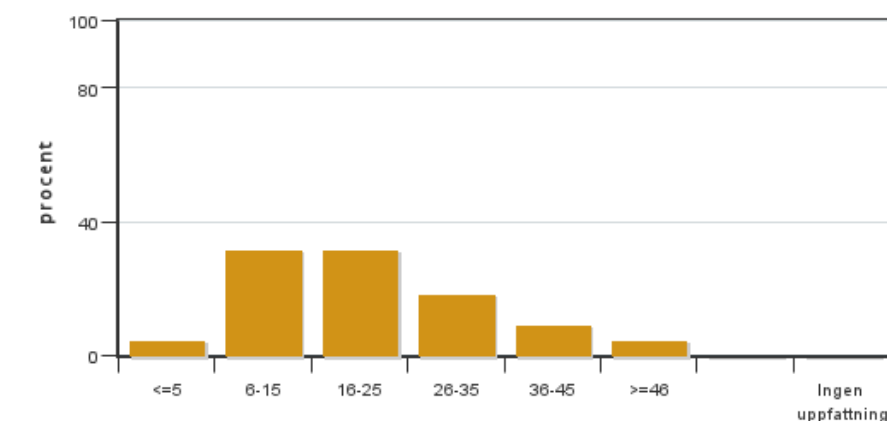


Antal svar: 22
 Medel: 3,6
 Median: 3

1: 1
 2: 3
 3: 6
 4: 3
 5: 7

Har ingen uppfattning: 2

12. Jag har i genomsnitt lagt ... timmar per vecka på kursen (inklusive schemalagd tid).

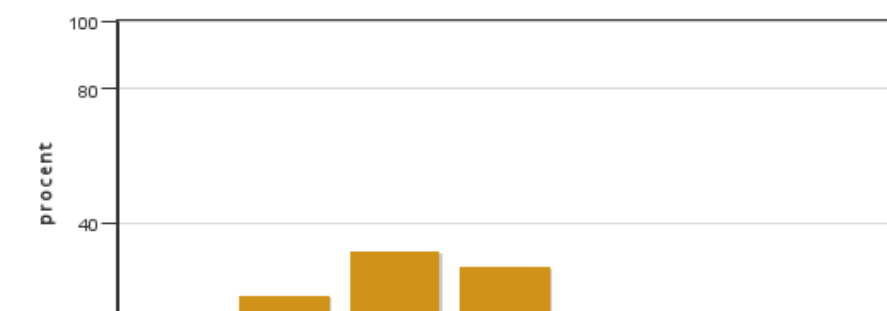


Antal svar: 22
 Medel: 20,8
 Median: 16-25

≤5: 1
 6-15: 7
 16-25: 7
 26-35: 4
 36-45: 2
 ≥46: 1

Har ingen uppfattning: 0

13. Om relevant, vad är ditt helhetsintryck av att hela eller delar av utbildningen genomförts på distans?



Antal svar: 22
 Medel: 3,0
 Median: 3

1: 3
 2: 4
 3: 7
 4: 6
 5: 2

Har ingen uppfattning: 0



14. Om relevant, vad fungerade väl i undervisningen på distans?

15. Om relevant, vad fungerade mindre väl i undervisningen på distans?

Kursledarens kommentarer

Läraren har inte lämnat några kommentarer

Studentrepresentantens kommentarer

Studentrepresentanten har inte lämnat några kommentarer

Kontakta support: support@slu.se - 018-67 6600