



Skogens värdekedja SH0145, 20025.1920

15 Hp
Studietakt = 100%
Nivå och djup = Grund
Kursledare = Börje Börjesson

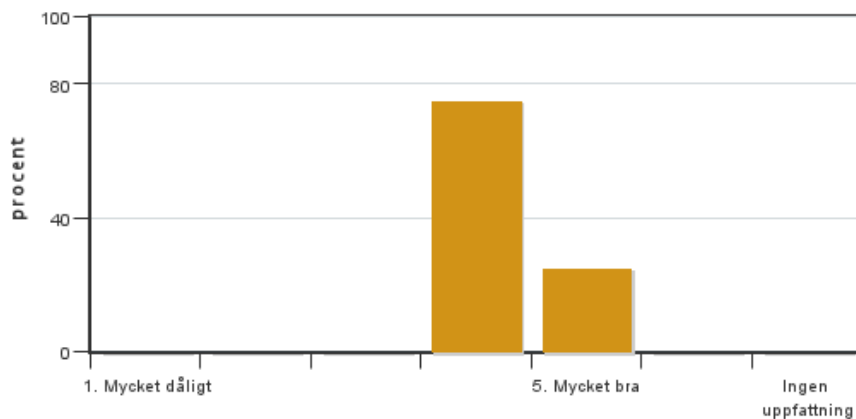
Värderingsresultat

Värderingsperiod: 2020-01-12 - 2020-02-02

Antal svar 8
Studentantal 54
Svarsfrekvens 14 %

Obligatoriska standardfrågor

1. Mitt helhetsintryck av kursen är:

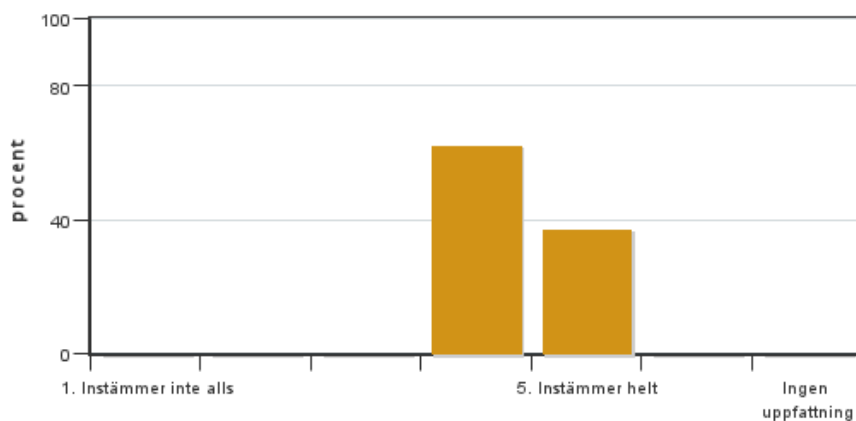


Antal svar: 8
Medel: 4,3
Median: 4

1: 0
2: 0
3: 0
4: 6
5: 2

Har ingen uppfattning: 0

2. Jag anser att kursens innehåll hade en tydlig koppling till kursens lärandemål.

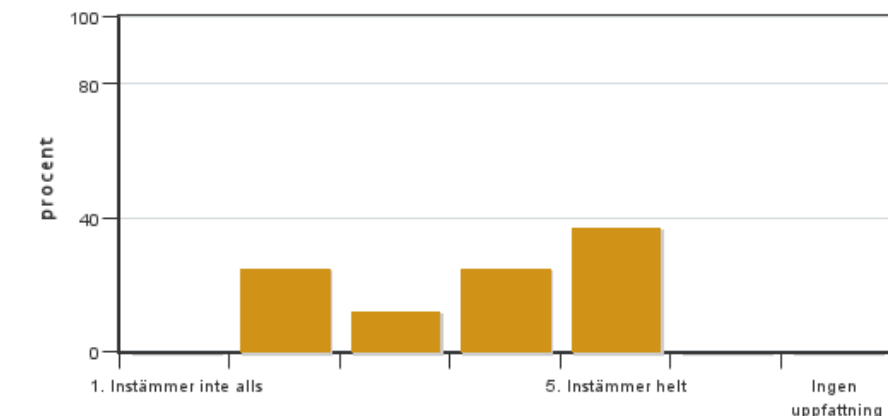


Antal svar: 8
Medel: 4,4
Median: 4

1: 0
2: 0
3: 0
4: 5
5: 3

Har ingen uppfattning: 0

3. Mina förkunskaper var tillräckliga för att tillgodogöra mig kursen.

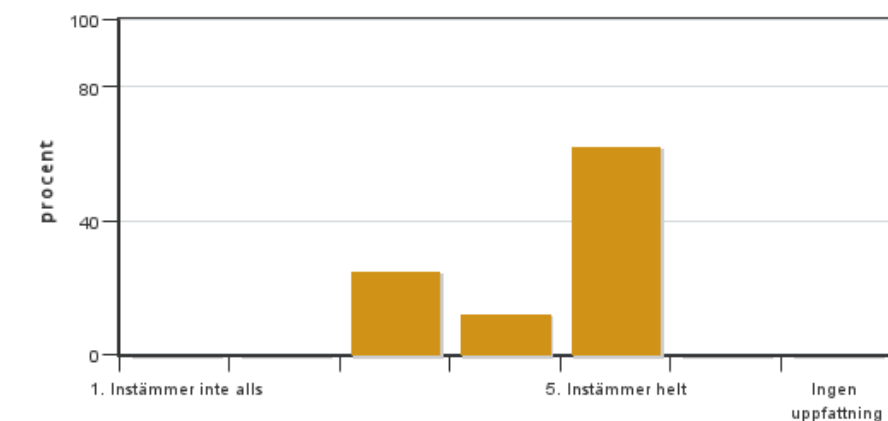


Antal svar: 8
Medel: 3,8
Median: 4

1: 0
2: 2
3: 1
4: 2
5: 3

Har ingen uppfattning: 0

4. Jag anser att kursinformationen var lättillgänglig.

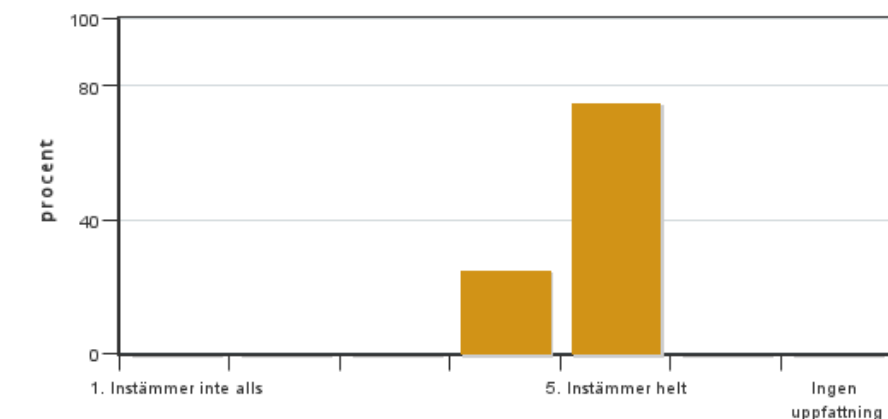


Antal svar: 8
Medel: 4,4
Median: 5

1: 0
2: 0
3: 2
4: 1
5: 5

Har ingen uppfattning: 0

5. Kursens lärandemoment (föreläsningar, litteratur, övningar med mera) har stöttat mitt lärande.



Antal svar: 8
Medel: 4,8
Median: 5

1: 0
2: 0
3: 0
4: 2
5: 6

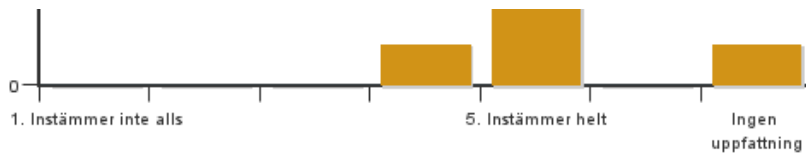
Har ingen uppfattning: 0

6. Jag anser att den sociala lärmiljön har varit inkluderande där olika tankar respekterades.



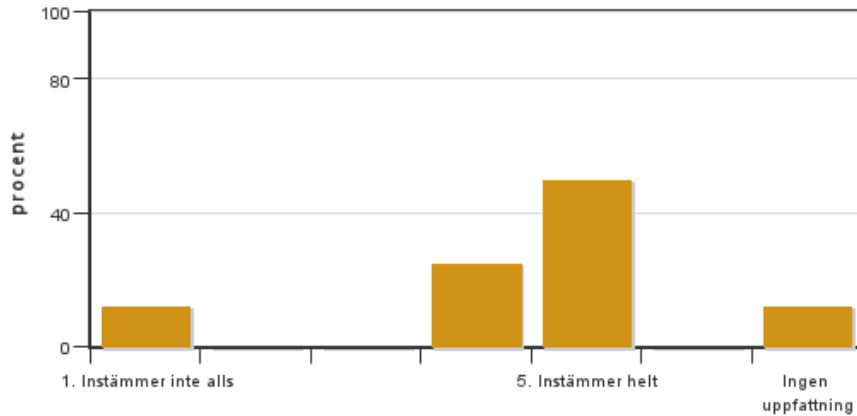
Antal svar: 8
Medel: 4,9
Median: 5

1: 0
2: 0
3: 0
4: 1
5: 6



Har ingen uppfattning: 1

7. Jag anser att den fysiska lärmiljön (exempelvis lokaler och utrustning) var tillfredställande.

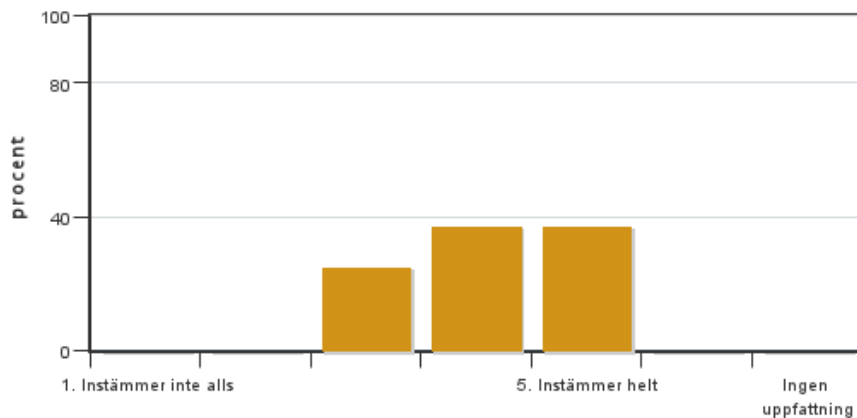


Antal svar: 8
Medel: 4,1
Median: 5

1: 1
2: 0
3: 0
4: 2
5: 4

Har ingen uppfattning: 1

8. Examinationen/-erna gav mig möjlighet att visa vad jag lärt mig under kursen, se lärandemål.

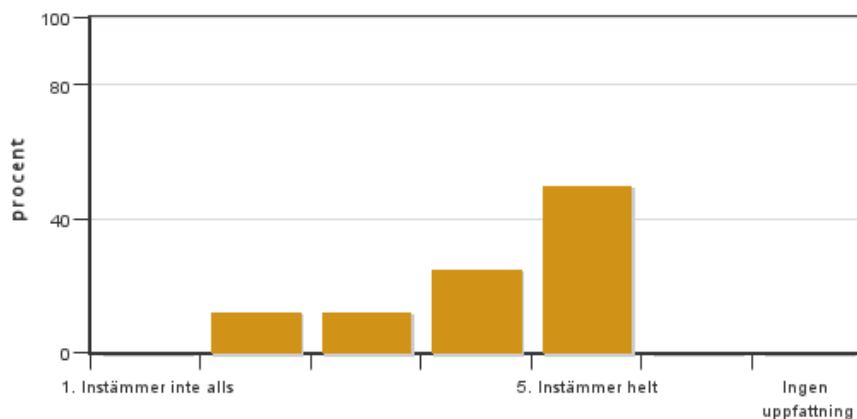


Antal svar: 8
Medel: 4,1
Median: 4

1: 0
2: 0
3: 2
4: 3
5: 3

Har ingen uppfattning: 0

9. Jag anser att kursen har berört hållbar utveckling (miljömässig, social och/eller ekonomisk hållbarhet).

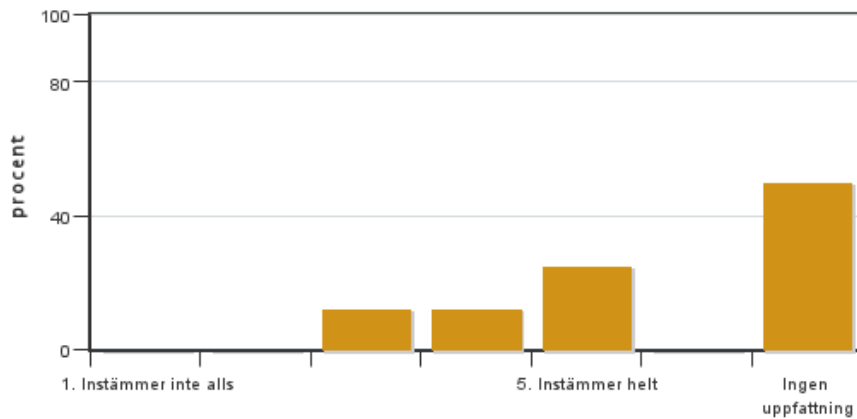


Antal svar: 8
Medel: 4,1
Median: 4

1: 0
2: 1
3: 1
4: 2
5: 4

Har ingen uppfattning: 0

10. Jag anser att kursen har berört ett genus- och jämställdhetsperspektiv i innehåll och praktik (t. ex. perspektiv på ämnet, kurslitteratur, fördelning av taltid och förekomst av härskartekniker).

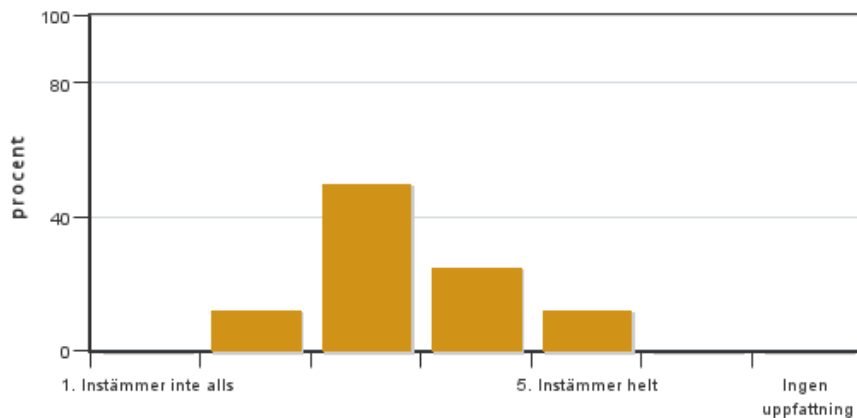


Antal svar: 8
 Medel: 4,3
 Median: 4

1: 0
 2: 0
 3: 1
 4: 1
 5: 2

Har ingen uppfattning: 4

11. Jag anser att kursen har berört internationella perspektiv.

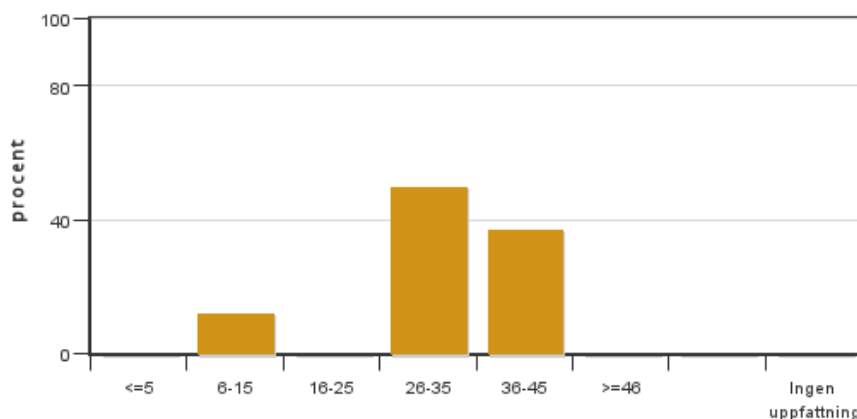


Antal svar: 8
 Medel: 3,4
 Median: 3

1: 0
 2: 1
 3: 4
 4: 2
 5: 1

Har ingen uppfattning: 0

12. Jag har i genomsnitt lagt ... timmar per vecka på kursen (inklusive schemalagd tid).



Antal svar: 8
 Medel: 31,3
 Median: 26-35

≤5: 0
 6-15: 1
 16-25: 0
 26-35: 4
 36-45: 3
 ≥46: 0

Har ingen uppfattning: 0

Kursledarens kommentarer

Svårt att som kursledare göra någon bedömning av värderingsresultatet, då svarsfrekvensen är alltför låg. Generell uppfattning är att kursen genomförande gått bra och att studenterna verkar nöjda, vilket också visas i det begränsade underlag som finns i sammanställningen.

Studentrepresentantens kommentarer

Enligt sammanställningen och vår åsikt har kursen haft ett bra upplägg med givande samt lärarledda lektioner. Dock anser vi att litteraturdelen "Allmänbildning i skogen" kommer lite i kläm mellan de större delarna. Skulle vilja lägga mer fokus på dem.

Kontakta support: support@slu.se - 018-67 6600