



Skogen, marken, maskinen SH0144, 10038.1920

15 Hp
Studietakt = 100%
Nivå och djup = Grund
Kursledare = Grzegorz Mikusinski

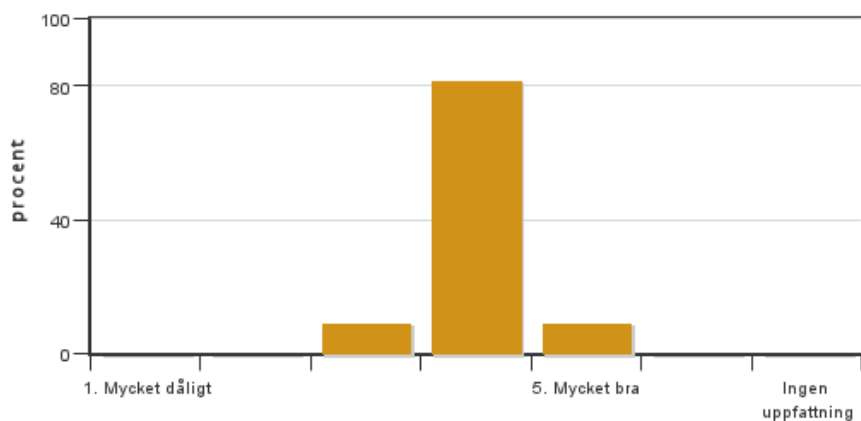
Värderingsresultat

Värderingsperiod: 2019-10-24 - 2019-11-14

Antal svar 22
Studentantal 54
Svarsfrekvens 40 %

Obligatoriska standardfrågor

1. Mitt helhetsintryck av kursen är:

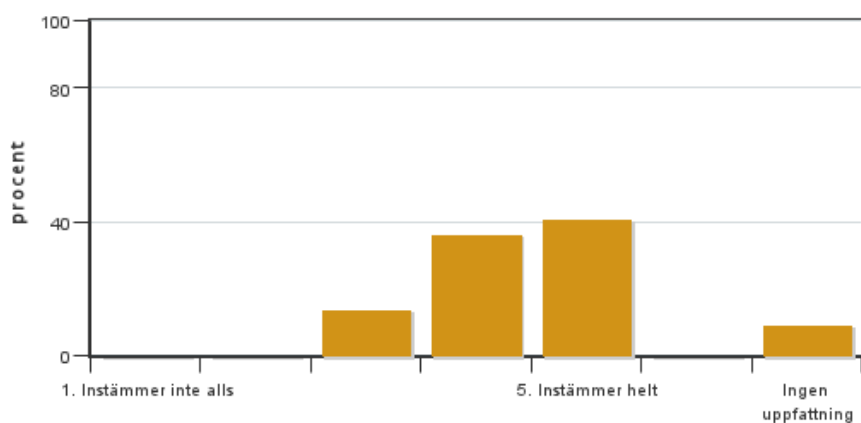


Antal svar: 22
Medel: 4,0
Median: 4

1: 0
2: 0
3: 2
4: 18
5: 2

Har ingen uppfattning: 0

2. Jag anser att kursens innehåll hade en tydlig koppling till kursens lärandemål.

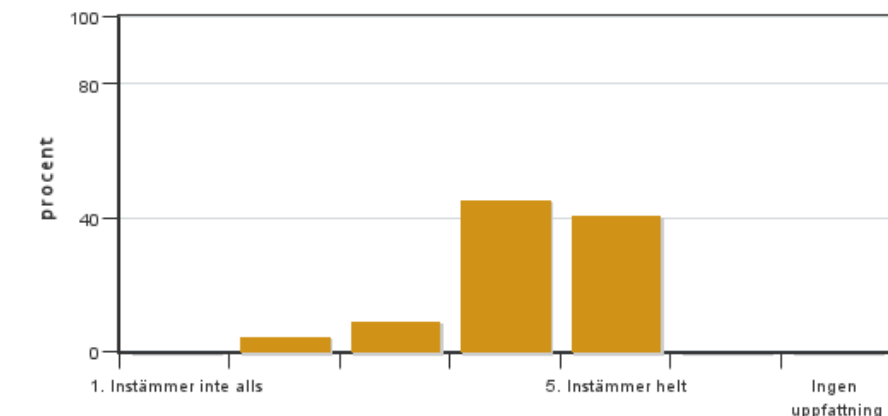


Antal svar: 22
Medel: 4,3
Median: 4

1: 0
2: 0
3: 3
4: 8
5: 9

Har ingen uppfattning: 2

3. Mina förkunskaper var tillräckliga för att tillgodogöra mig kursen.

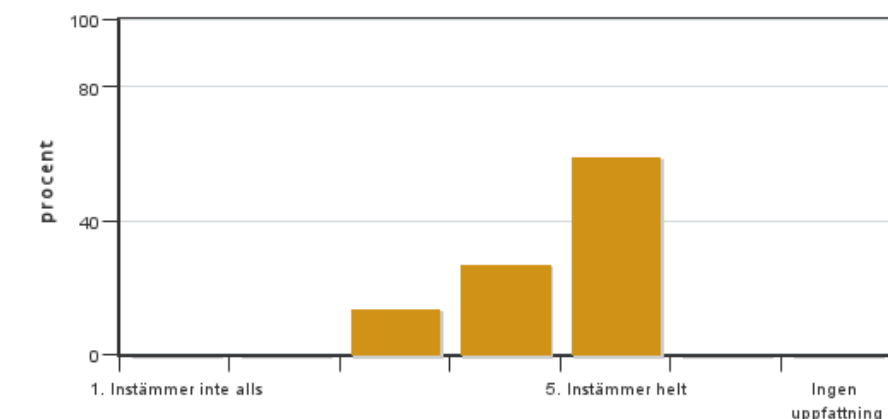


Antal svar: 22
Medel: 4,2
Median: 4

1: 0
2: 1
3: 2
4: 10
5: 9

Har ingen uppfattning: 0

4. Jag anser att kursinformationen var lättillgänglig.

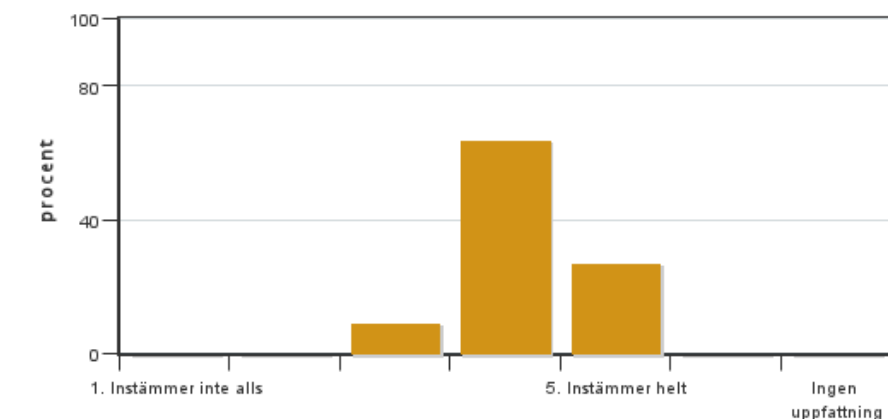


Antal svar: 22
Medel: 4,5
Median: 5

1: 0
2: 0
3: 3
4: 6
5: 13

Har ingen uppfattning: 0

5. Kursens lärandemoment (föreläsningar, litteratur, övningar med mera) har stöttat mitt lärande.

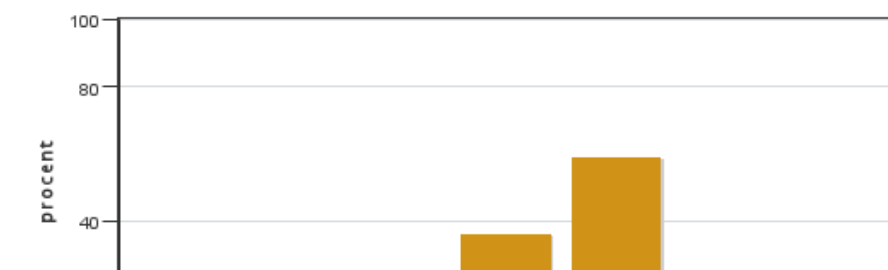


Antal svar: 22
Medel: 4,2
Median: 4

1: 0
2: 0
3: 2
4: 14
5: 6

Har ingen uppfattning: 0

6. Jag anser att den sociala lärmiljön har varit inkluderande där olika tankar respekterades.



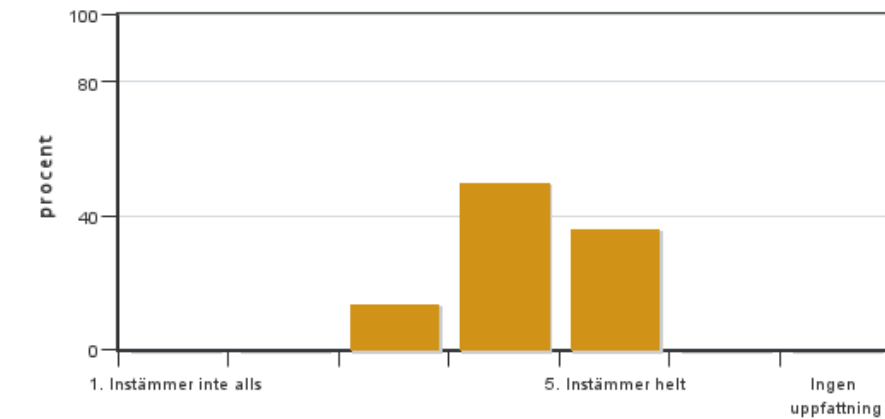
Antal svar: 22
Medel: 4,5
Median: 5

1: 0
2: 0
3: 1
4: 8
5: 13



Har ingen uppfattning: 0

7. Jag anser att den fysiska lärmiljön (exempelvis lokaler och utrustning) var tillfredställande.

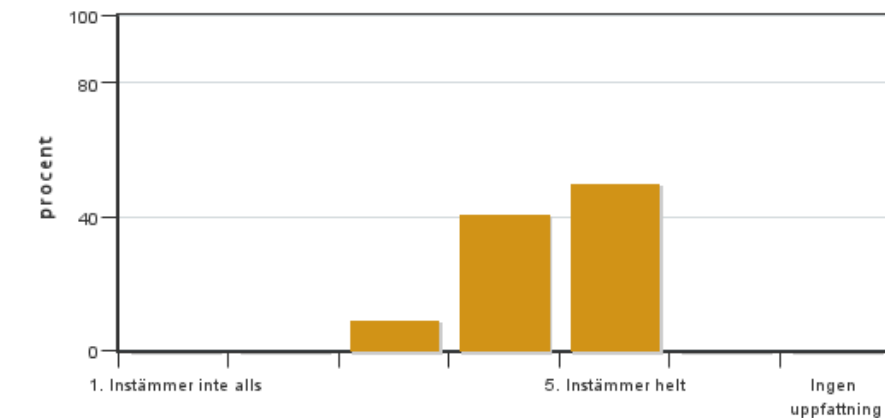


Antal svar: 22
Medel: 4,2
Median: 4

1: 0
2: 0
3: 3
4: 11
5: 8

Har ingen uppfattning: 0

8. Examinationen/-erna gav mig möjlighet att visa vad jag lärt mig under kursen, se lärandemål.

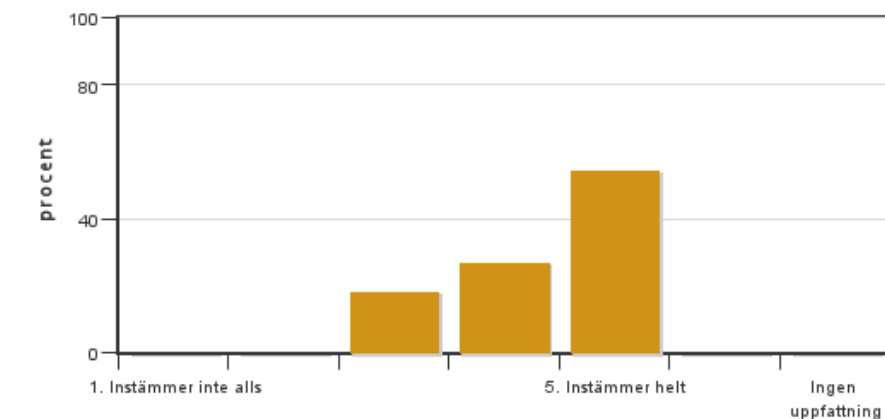


Antal svar: 22
Medel: 4,4
Median: 4

1: 0
2: 0
3: 2
4: 9
5: 11

Har ingen uppfattning: 0

9. Jag anser att kursen har berört hållbar utveckling (miljömässig, social och/eller ekonomisk hållbarhet).

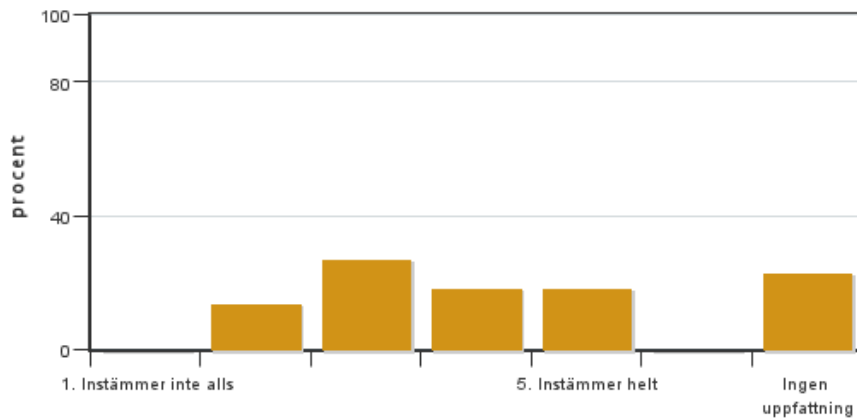


Antal svar: 22
Medel: 4,4
Median: 5

1: 0
2: 0
3: 4
4: 6
5: 12

Har ingen uppfattning: 0

10. Jag anser att kursen har berört ett genus- och jämställdhetsperspektiv i innehåll och praktik (t. ex. perspektiv på ämnet, kurslitteratur, fördelning av taltid och förekomst av härskartekniker).

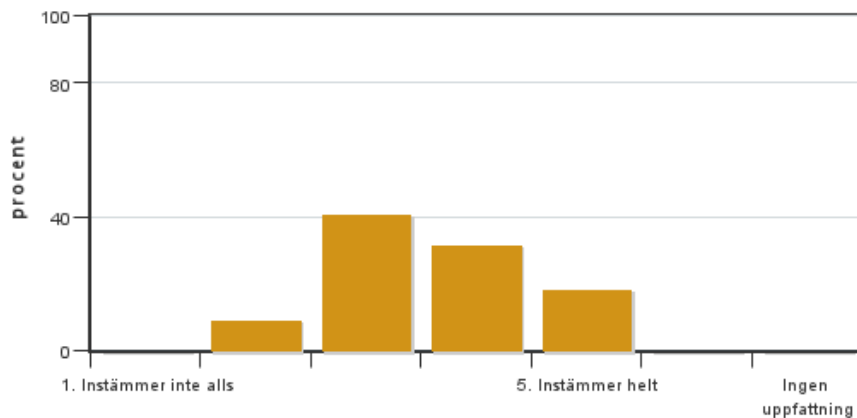


Antal svar: 22
 Medel: 3,5
 Median: 3

1: 0
 2: 3
 3: 6
 4: 4
 5: 4

Har ingen uppfattning: 5

11. Jag anser att kursen har berört internationella perspektiv.

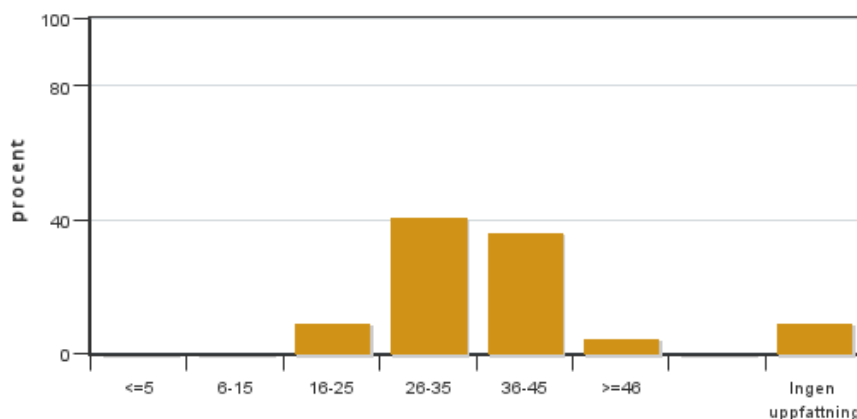


Antal svar: 22
 Medel: 3,6
 Median: 3

1: 0
 2: 2
 3: 9
 4: 7
 5: 4

Har ingen uppfattning: 0

12. Jag har i genomsnitt lagt ... timmar per vecka på kursen (inklusive schemalagd tid).



Antal svar: 22
 Medel: 33,8
 Median: 26-35

≤5: 0
 6-15: 0
 16-25: 2
 26-35: 9
 36-45: 8
 ≥46: 1

Har ingen uppfattning: 2

Kursledarens kommentarer

Kursen Skogen, Marken, Maskinen hade relativt låg svarsfrekvens (40 %). Nästa år måste kursansvarig påminna om kursvärderingen i ett tidigare skede. Allmänt, årets upplaga av kursen fick bra betyg från studenterna. Vi lärare borde fundera vidare på att skapa flera länkar mellan ekologi- och teknikdelen. Ekologidelen innehåller många olika delar och dessutom handlar om mycket komplexa system - detta gör att svaren på vissa frågor i tentamen kan se olika ut och fortfarande vara godkända. Som kursledare och ansvarige för ekologidelen anser jag att ofta generell förståelse av denna komplexitet är viktigare än detaljerade kunskaper.

En miss i årets upplaga av kursen var överlapp mellan bartender kursen och besöket vid Grimsö forskningsstation som är en viktig och obligatorisk heldags kursmoment. Vi måste undvika liknande situationer i framtiden.

Grzegorz Mikusinski

Studentrepresentantens kommentarer

Studentrepresentanten har inte lämnat några kommentarer

Kontakta support: support@slu.se - 018-67 6600