



Värderingar som styr planering, gestaltning och förvaltning av landskap LK0350, 20026.1920

7.5 Hp

Studietakt = 100%

Nivå och djup = Grund -

Kursledare = Vera Vicenzotti

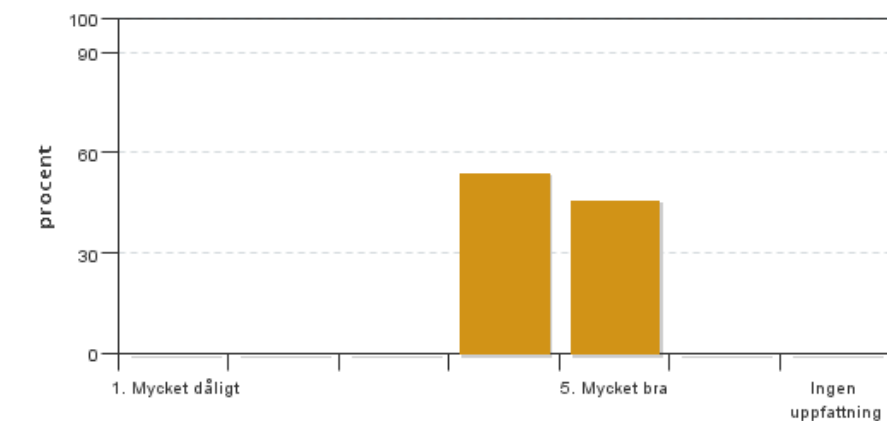
Värderingsresultat

Värderingsperiod: 2020-01-12 - 2020-02-02

Antal svar 26
Studentantal 46
Svarsfrekvens 56 %

Obligatoriska standardfrågor

1. Mitt helhetsintryck av kursen är:

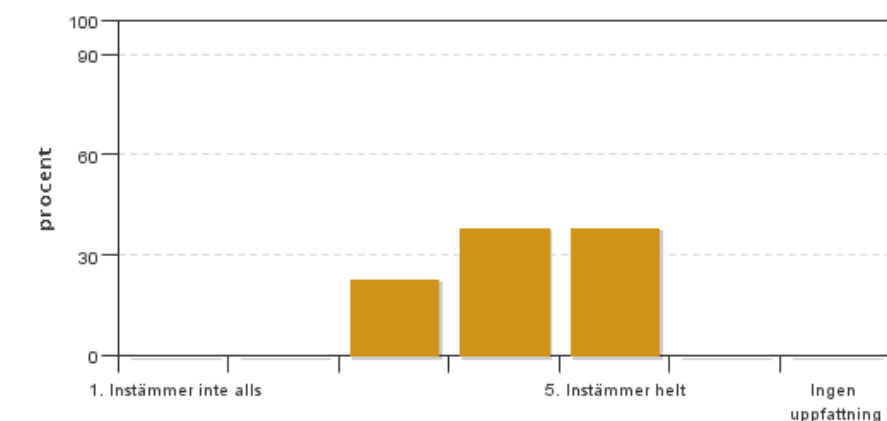


Antal svar: 26
Medel: 4,5
Median: 4

1: 0
2: 0
3: 0
4: 14
5: 12

Har ingen uppfattning: 0

2. Jag anser att kursens innehåll hade en tydlig koppling till kursens lärandemål.

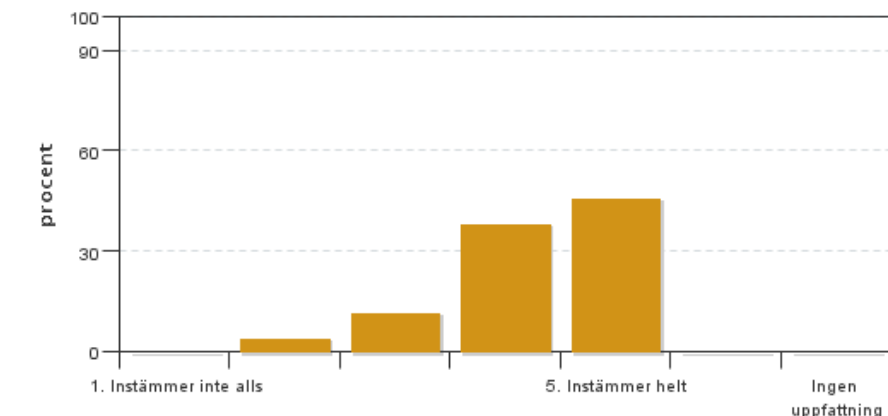


Antal svar: 26
Medel: 4,2
Median: 4

1: 0
2: 0
3: 6
4: 10
5: 10

Har ingen uppfattning: 0

3. Mina förkunskaper var tillräckliga för att tillgodogöra mig kursen.

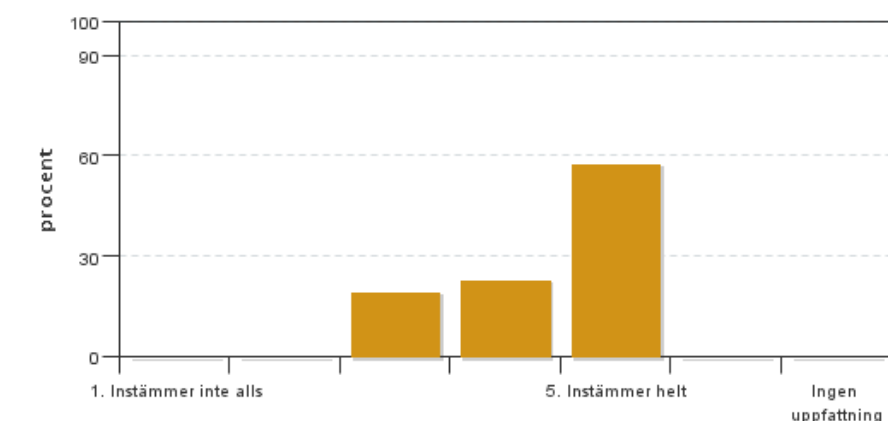


Antal svar: 26
Medel: 4,3
Median: 4

1: 0
2: 1
3: 3
4: 10
5: 12

Har ingen uppfattning: 0

4. Jag anser att kursinformationen var lättillgänglig.

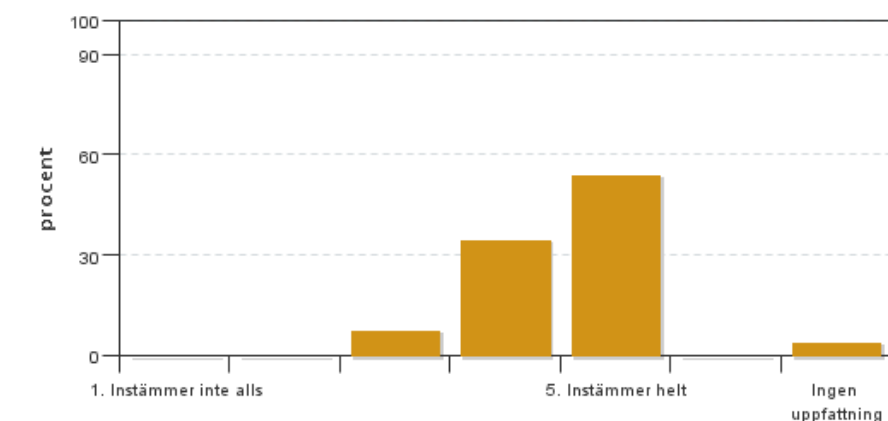


Antal svar: 26
Medel: 4,4
Median: 5

1: 0
2: 0
3: 5
4: 6
5: 15

Har ingen uppfattning: 0

5. Kursens lärandemoment (föreläsningar, litteratur, övningar med mera) har stöttat mitt lärande.

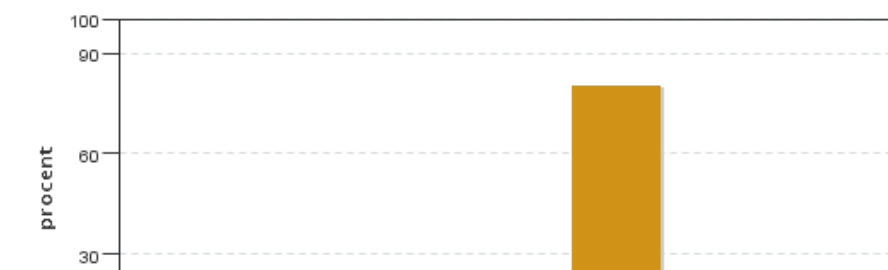


Antal svar: 26
Medel: 4,5
Median: 5

1: 0
2: 0
3: 2
4: 9
5: 14

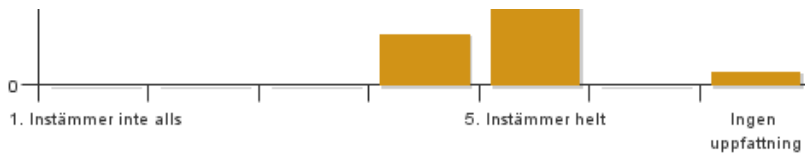
Har ingen uppfattning: 1

6. Jag anser att den sociala lärmiljön har varit inkluderande där olika tankar respekterades.



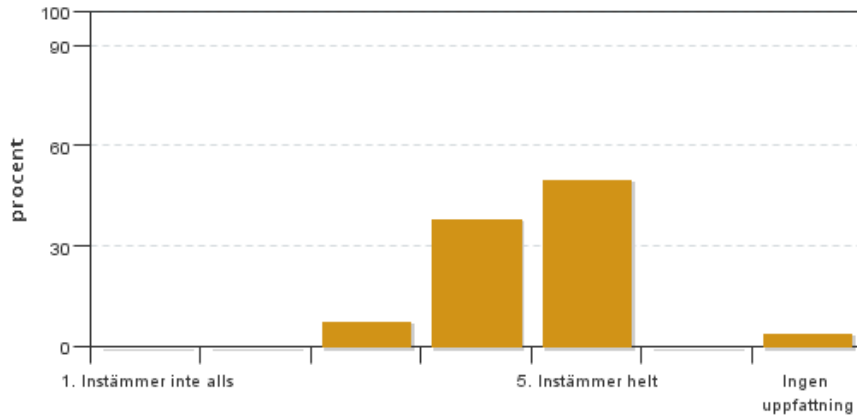
Antal svar: 26
Medel: 4,8
Median: 5

1: 0
2: 0
3: 0
4: 4
5: 21



Har ingen uppfattning: 1

7. Jag anser att den fysiska lärmiljön (exempelvis lokaler och utrustning) var tillfredställande.

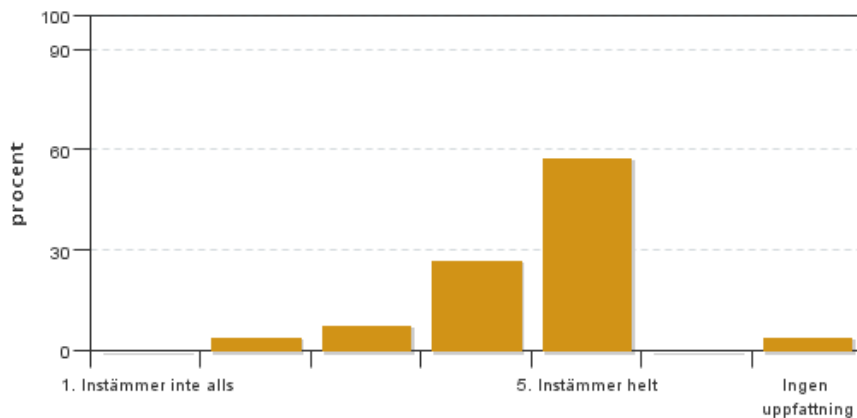


Antal svar: 26
Medel: 4,4
Median: 5

1: 0
2: 0
3: 2
4: 10
5: 13

Har ingen uppfattning: 1

8. Examinationen/-erna gav mig möjlighet att visa vad jag lärt mig under kursen, se lärandemål.

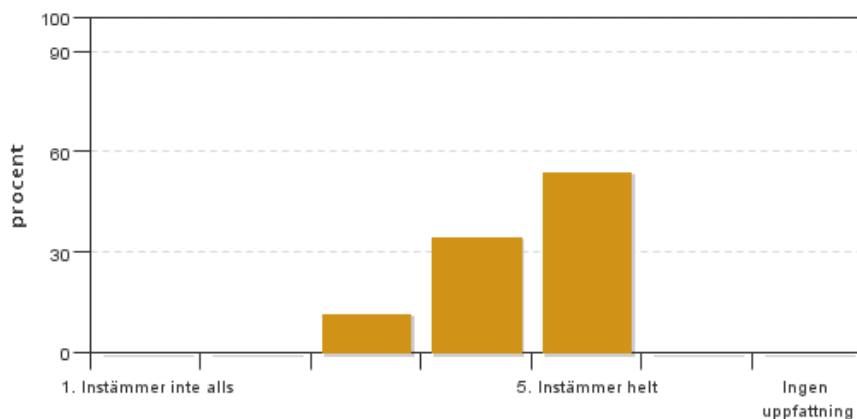


Antal svar: 26
Medel: 4,4
Median: 5

1: 0
2: 1
3: 2
4: 7
5: 15

Har ingen uppfattning: 1

9. Jag anser att kursen har berört hållbar utveckling (miljömässig, social och/eller ekonomisk hållbarhet).

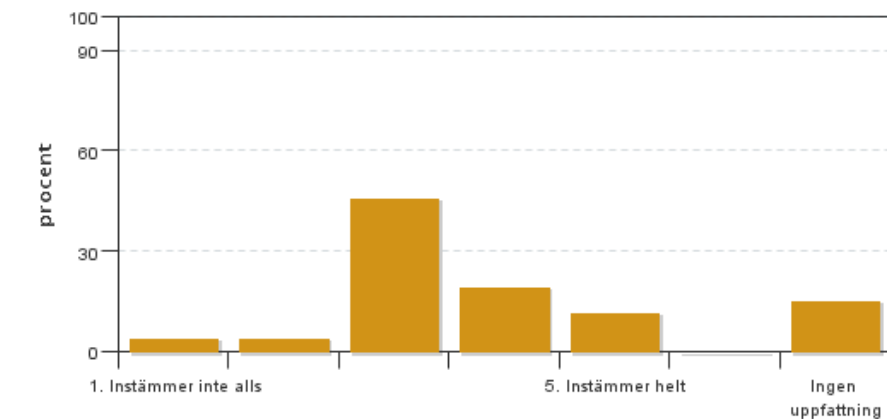


Antal svar: 26
Medel: 4,4
Median: 5

1: 0
2: 0
3: 3
4: 9
5: 14

Har ingen uppfattning: 0

10. Jag anser att kursen har berört ett genus- och jämställdhetsperspektiv i innehåll och praktik (t. ex. perspektiv på ämnet, kurslitteratur, fördelning av taltid och förekomst av härskartekniker).

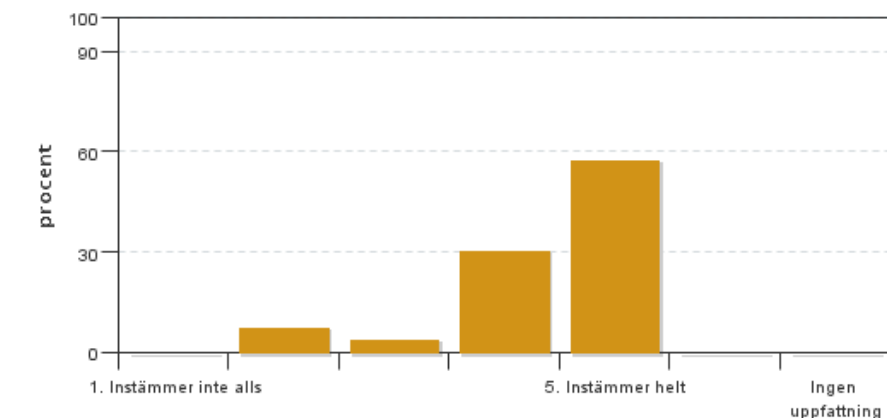


Antal svar: 26
 Medel: 3,4
 Median: 3

1: 1
 2: 1
 3: 12
 4: 5
 5: 3

Har ingen uppfattning: 4

11. Jag anser att kursen har berört internationella perspektiv.

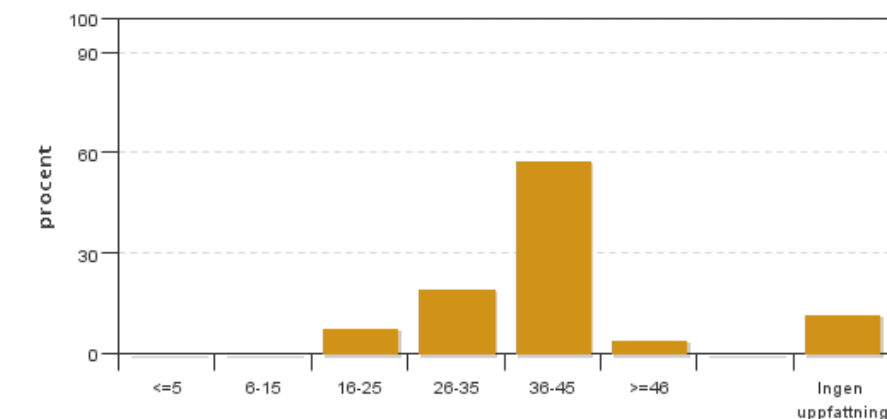


Antal svar: 26
 Medel: 4,4
 Median: 5

1: 0
 2: 2
 3: 1
 4: 8
 5: 15

Har ingen uppfattning: 0

12. Jag har i genomsnitt lagt ... timmar per vecka på kursen (inklusive schemalagd tid).



Antal svar: 26
 Medel: 36,3
 Median: 36-45

≤5: 0
 6-15: 0
 16-25: 2
 26-35: 5
 36-45: 15
 ≥46: 1

Har ingen uppfattning: 3

Kursledarens kommentarer

Ett stort tack till alla som tog sig tid att fylla ut kursevalueringen. Eftersom det var första gången kursen gavs, har er feedback varit extra värdefull. Tillsammans med den feedbacken under kursavslutningen tillåter det oss att ytterligare förbättra kursen.

Svaren på de obligatoriska standardfrågorna tyder på att studenterna har varit nöjda med kursen. Förbättringspotential ser vi dock bl.a. i kopplingen mellan kursmålen och kursens innehåll. Här gäller det dels att jobba vidare med kursens innehåll, och dels i att göra tydligare i början vad kursen kommer att behandla och handla om. Vi ska också förbättra hur kursen tar sig an ett genus- och jämställdhetsperspektiv. Även här gäller det båda att anpassa kursens innehåll och förklara bättre hur kursen behandlar de dimensionerna.

För det kommande kurstillfälle har vi planerat bl.a. följande ändringar i respons till kurskritiken (via standardfrågorna

och via feedbacken under kursavslutningen): (1) ha ett kursmoment som behandlar varifrån "vi" faktiskt har eller får våra värderingar (ett kritiskt perspektiv om ras, klass och gender) och (2) en workshop eller liknande om PM-et innan jul. För att inte packa schemat för fullt (de flesta studenterna har lagt lagom mycket tid på kursen) har vi tagit bort några kursmoment.

På sikt kan det också bli relevant att anpassa kursmålen för att möta studenternas och programmets behov ännu bättre, och för att höja kopplingen mellan kursinnehåll och kursmålen. Innan vi inleder denna process ska kursen dock ha gått minst en gång till för att inte göra för snabba ändringar.

Studentrepresentantens kommentarer

Studentrepresentanten har inte lämnat några kommentarer

Kontakta support: it-stod@slu.se - 018-67 6600