



## Studio - Markprojektering och markvetenskap, fortsättningskurs LK0255, 40026.1920

15 Hp  
Studietakt = 100%  
Nivå och djup = Avancerad  
Kursledare = Maria Wisselgren

### Värderingsresultat

---

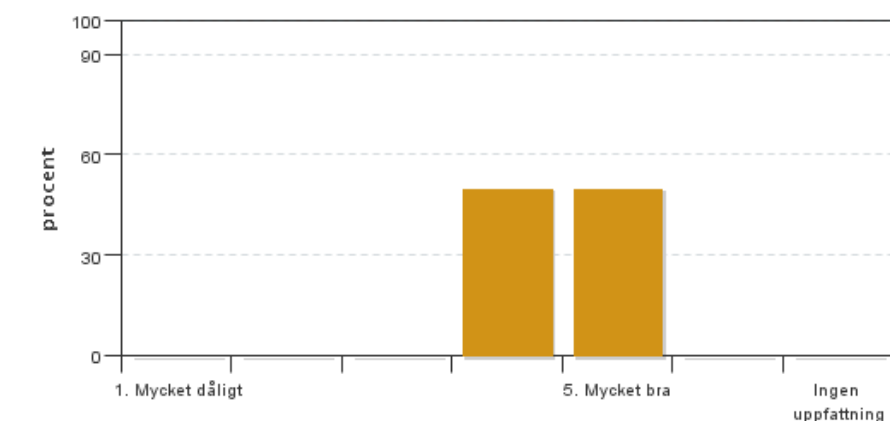
Värderingsperiod: 2020-05-31 - 2020-06-21

Antal svar 6  
Studentantal 28  
Svarsfrekvens 21 %

### Obligatoriska standardfrågor

---

#### 1. Mitt helhetsintryck av kursen är:

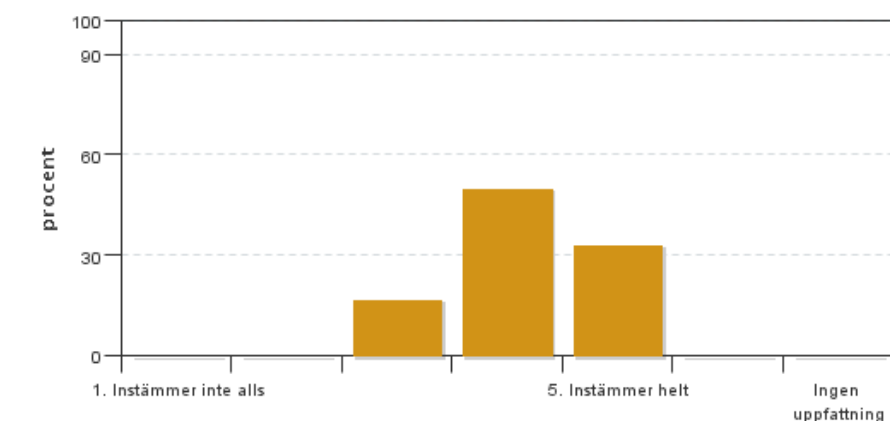


Antal svar: 6  
Medel: 4,5  
Median: 4

1: 0  
2: 0  
3: 0  
4: 3  
5: 3

Har ingen uppfattning: 0

#### 2. Jag anser att kursens innehåll hade en tydlig koppling till kursens lärandemål.

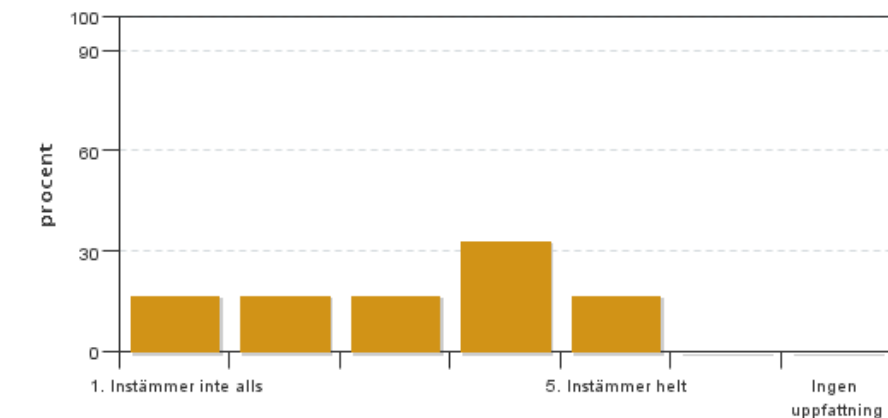


Antal svar: 6  
Medel: 4,2  
Median: 4

1: 0  
2: 0  
3: 1  
4: 3  
5: 2

Har ingen uppfattning: 0

**3. Mina förkunskaper var tillräckliga för att tillgodogöra mig kursen.**

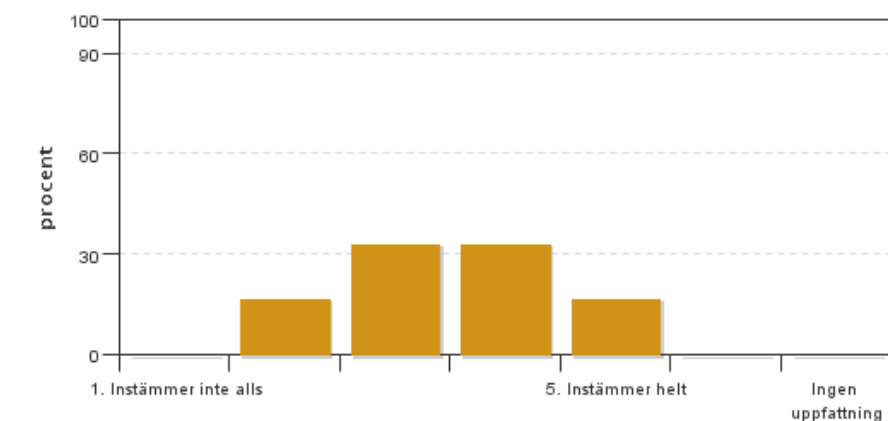


Antal svar: 6  
Medel: 3,2  
Median: 3

1: 1  
2: 1  
3: 1  
4: 2  
5: 1

Har ingen uppfattning: 0

**4. Jag anser att kursinformationen var lättillgänglig.**

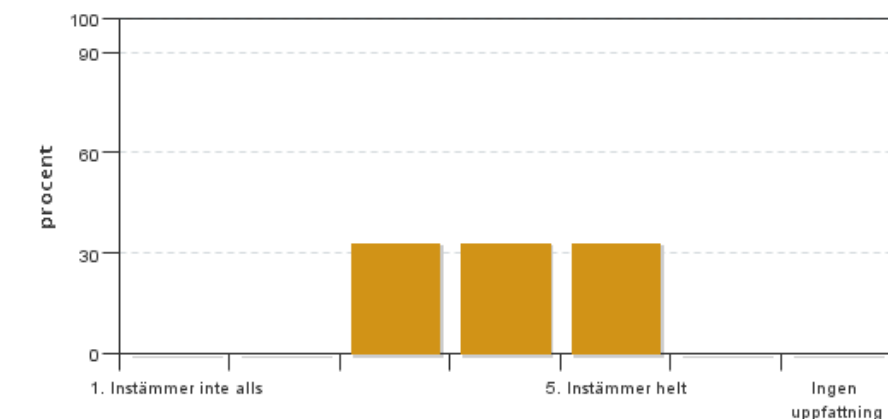


Antal svar: 6  
Medel: 3,5  
Median: 3

1: 0  
2: 1  
3: 2  
4: 2  
5: 1

Har ingen uppfattning: 0

**5. Kursens lärandemoment (föreläsningar, litteratur, övningar med mera) har stöttat mitt lärande.**

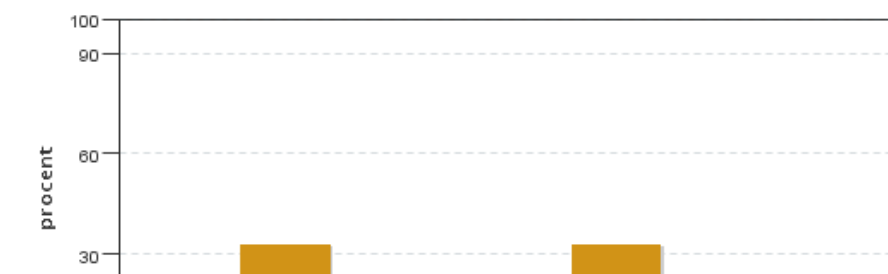


Antal svar: 6  
Medel: 4,0  
Median: 4

1: 0  
2: 0  
3: 2  
4: 2  
5: 2

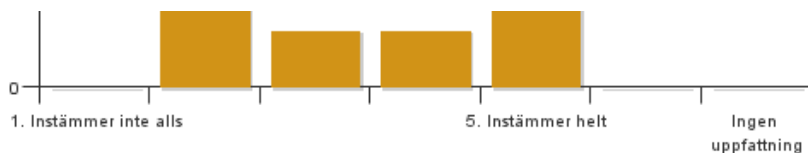
Har ingen uppfattning: 0

**6. Jag anser att den sociala lärmiljön har varit inkluderande där olika tankar respekterades.**



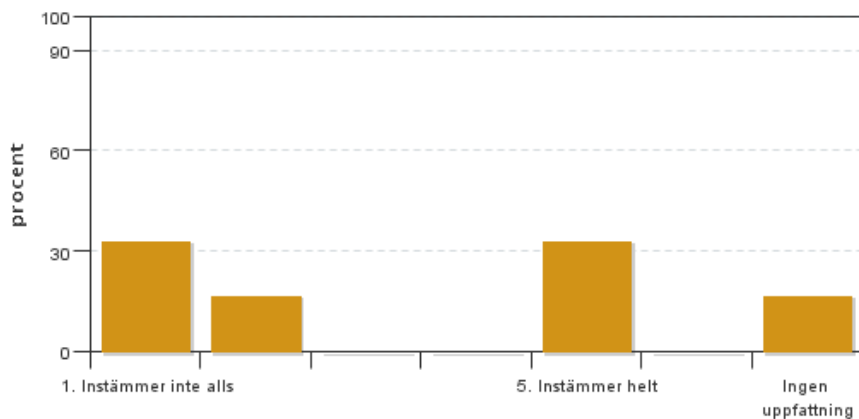
Antal svar: 6  
Medel: 3,5  
Median: 3

1: 0  
2: 2  
3: 1  
4: 1  
5: 2



Har ingen uppfattning: 0

**7. Jag anser att den fysiska lärmiljön (exempelvis lokaler och utrustning) var tillfredställande.**



Antal svar: 6

Medel: 2,8

Median: 2

1: 2

2: 1

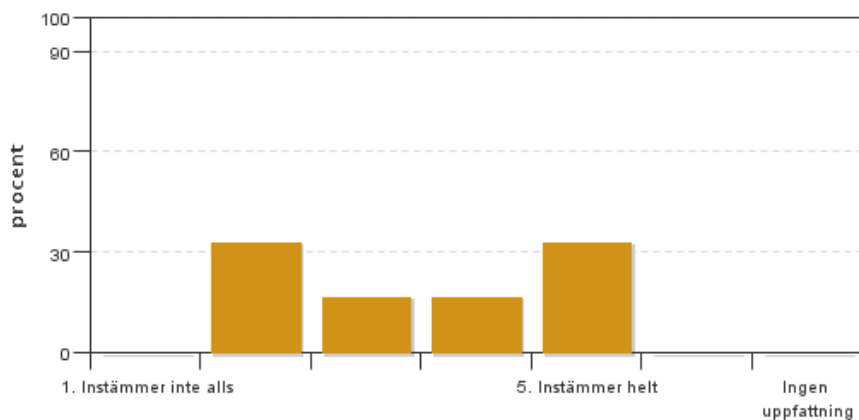
3: 0

4: 0

5: 2

Har ingen uppfattning: 1

**8. Examinationen/-erna gav mig möjlighet att visa vad jag lärt mig under kursen, se lärandemål.**



Antal svar: 6

Medel: 3,5

Median: 3

1: 0

2: 2

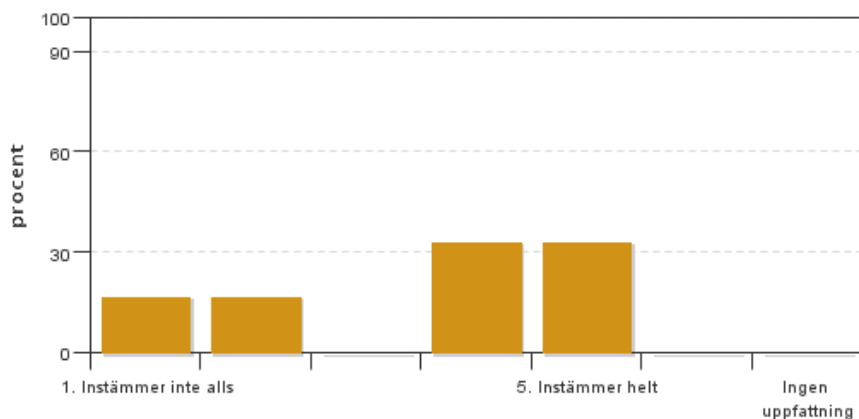
3: 1

4: 1

5: 2

Har ingen uppfattning: 0

**9. Jag anser att kursen har berört hållbar utveckling (miljömässig, social och/eller ekonomisk hållbarhet).**



Antal svar: 6

Medel: 3,5

Median: 4

1: 1

2: 1

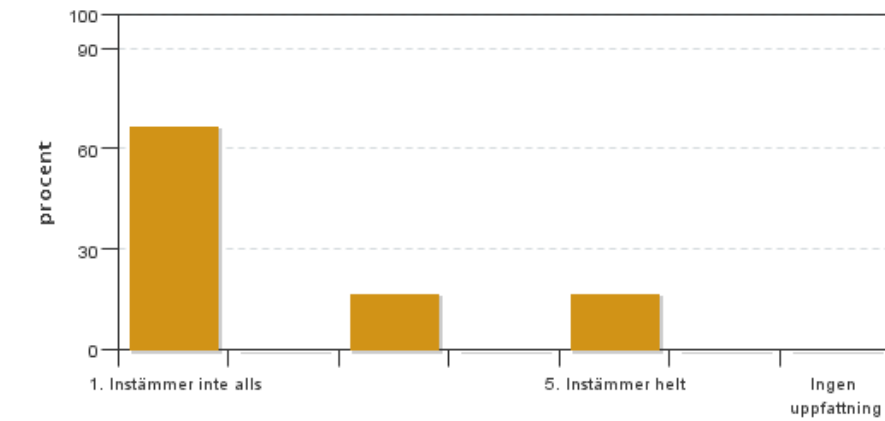
3: 0

4: 2

5: 2

Har ingen uppfattning: 0

**10. Jag anser att kursen har berört internationella perspektiv.**

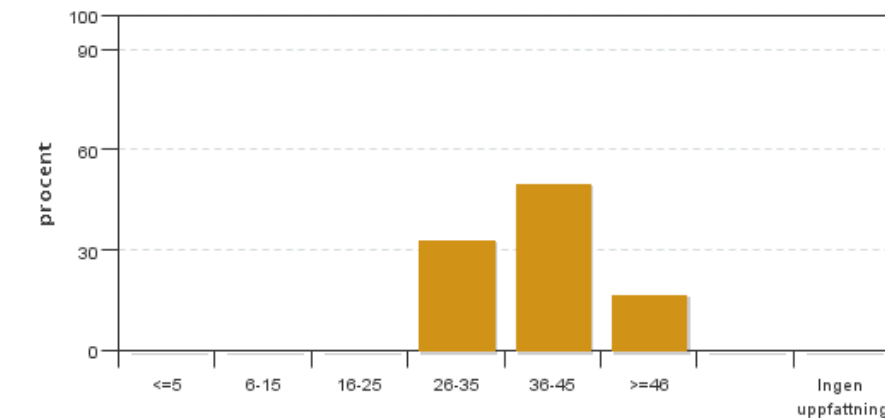


Antal svar: 6  
Medel: 2,0  
Median: 1

1: 4  
2: 0  
3: 1  
4: 0  
5: 1

Har ingen uppfattning: 0

**11. Jag har i genomsnitt lagt ... timmar per vecka på kursen (inklusive schemalagd tid).**

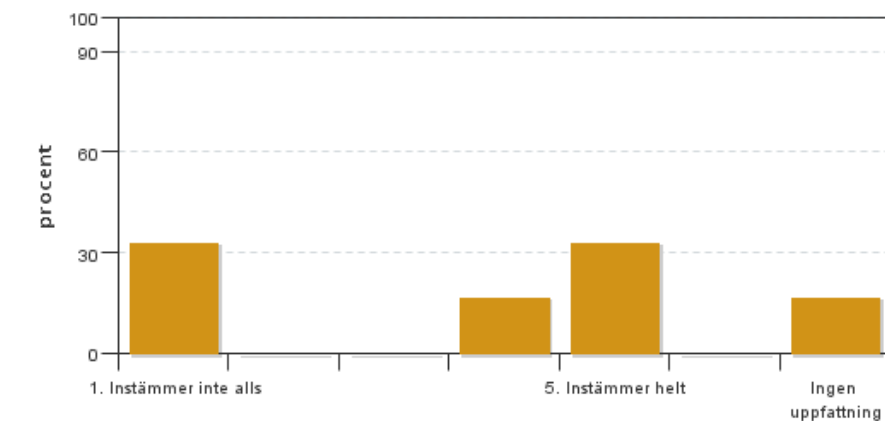


Antal svar: 6  
Medel: 37,7  
Median: 36-45

≤5: 0  
6-15: 0  
16-25: 0  
26-35: 2  
36-45: 3  
≥46: 1

Har ingen uppfattning: 0

**12. Jag anser att kursen har berört ett genus- och jämställdhetsperspektiv i innehåll och praktik (t. ex. perspektiv på ämnet, kurslitteratur, fördelning av taltid och förekomst av härskartekniker).**

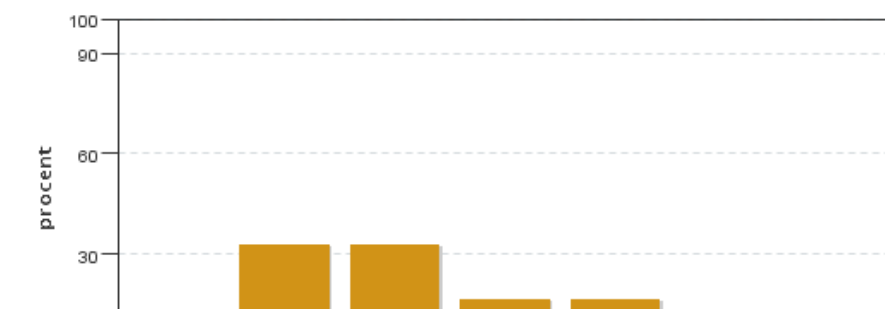


Antal svar: 6  
Medel: 3,2  
Median: 4

1: 2  
2: 0  
3: 0  
4: 1  
5: 2

Har ingen uppfattning: 1

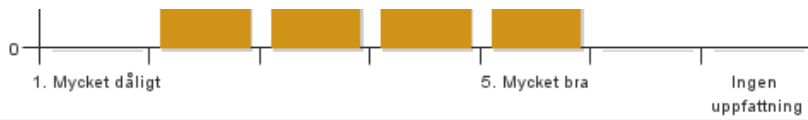
**13. Vad är ditt helhetsintryck av att utbildningen genomförts på distans?**



Antal svar: 6  
Medel: 3,2  
Median: 3

1: 0  
2: 2  
3: 2  
4: 1  
5: 1

Har ingen uppfattning: 0



14. Vad fungerade väl i undervisningen på distans?

15. Vad fungerade mindre väl i undervisningen på distans?

## Kursledarens kommentarer

---

21 % av studenterna svarat på enkäten vilket kursledningen anser vara för dåligt underlag för utvärdering av kursen. Därav väljer vi att inte kommentera.

## Studentrepresentantens kommentarer

---

Studentrepresentanten har inte lämnat några kommentarer

---

Kontakta support: [it-stod@slu.se](mailto:it-stod@slu.se) - 018-67 6600