



Landskapsarkitekten i praktiken LK0248, 20029.1920

15 Hp
Studietakt = 100%
Nivå och djup = Avancerad
Kursledare = Bruno Santesson

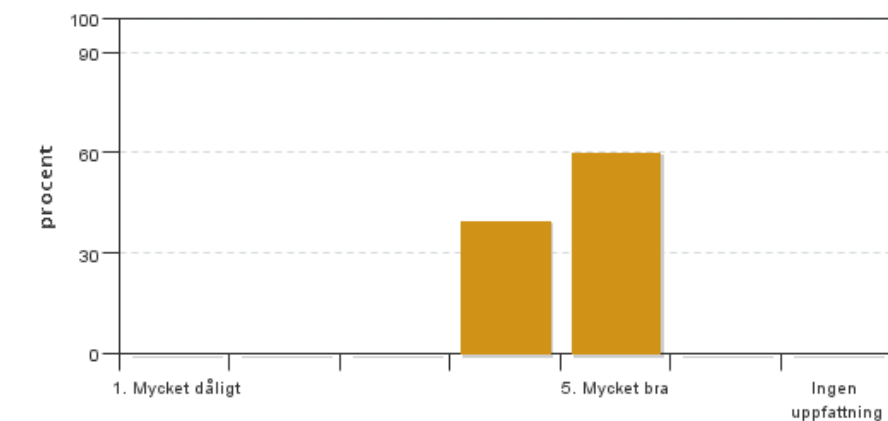
Värderingsresultat

Värderingsperiod: 2020-01-12 - 2020-02-02

Antal svar 10
Studentantal 14
Svarsfrekvens 71 %

Obligatoriska standardfrågor

1. Mitt helhetsintryck av kursen är:

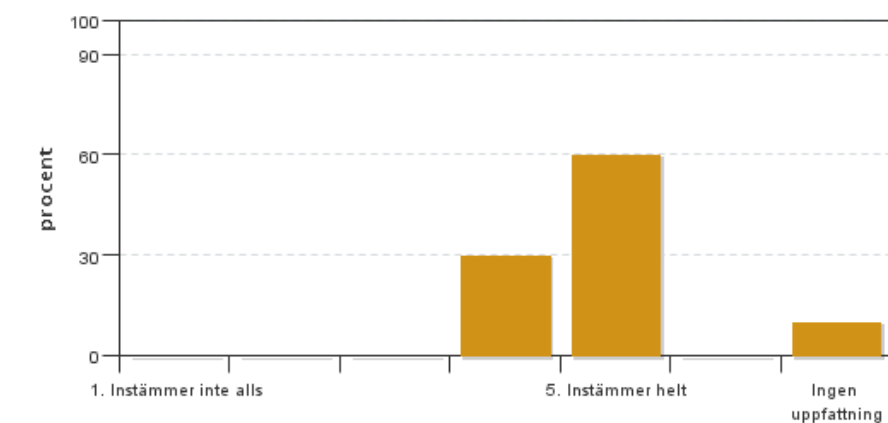


Antal svar: 10
Medel: 4,6
Median: 5

1: 0
2: 0
3: 0
4: 4
5: 6

Har ingen uppfattning: 0

2. Jag anser att kursens innehåll hade en tydlig koppling till kursens lärandemål.

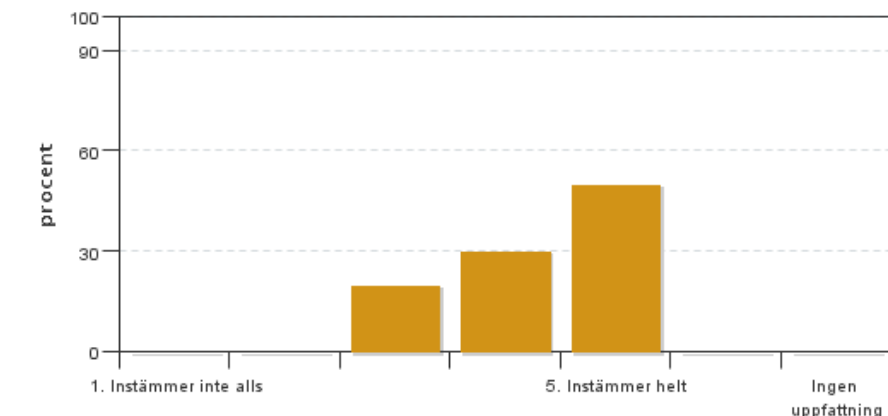


Antal svar: 10
Medel: 4,7
Median: 5

1: 0
2: 0
3: 0
4: 3
5: 6

Har ingen uppfattning: 1

3. Mina förkunskaper var tillräckliga för att tillgodogöra mig kursen.

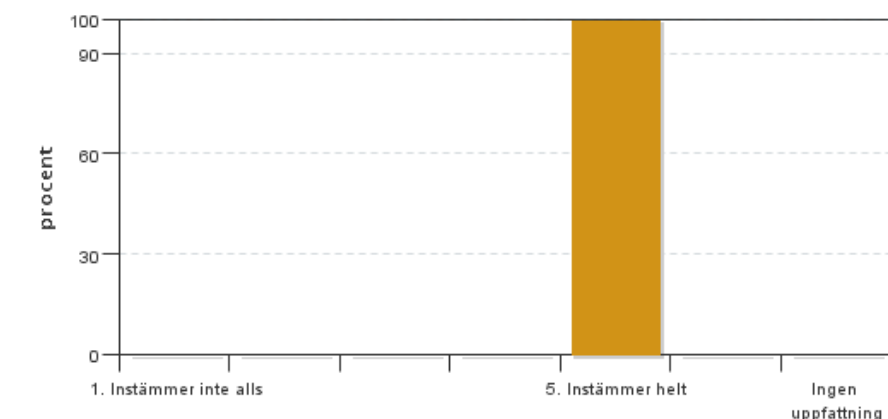


Antal svar: 10
Medel: 4,3
Median: 4

1: 0
2: 0
3: 2
4: 3
5: 5

Har ingen uppfattning: 0

4. Jag anser att kursinformationen var lättillgänglig.

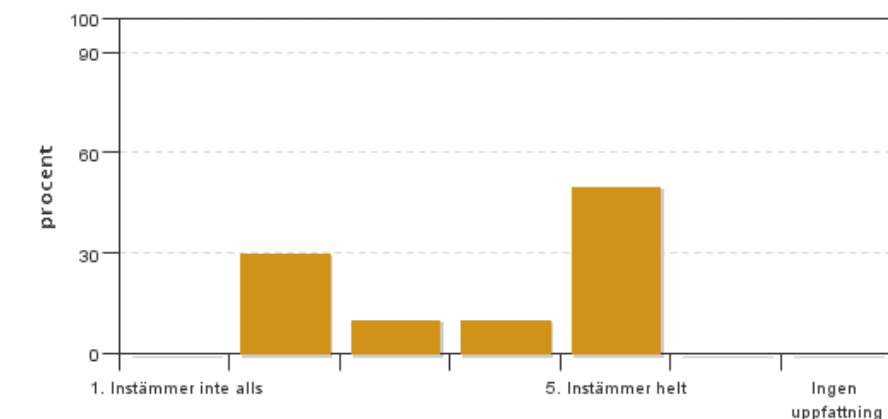


Antal svar: 10
Medel: 5,0
Median: 5

1: 0
2: 0
3: 0
4: 0
5: 10

Har ingen uppfattning: 0

5. Kursens lärandemoment (föreläsningar, litteratur, övningar med mera) har stöttat mitt lärande.

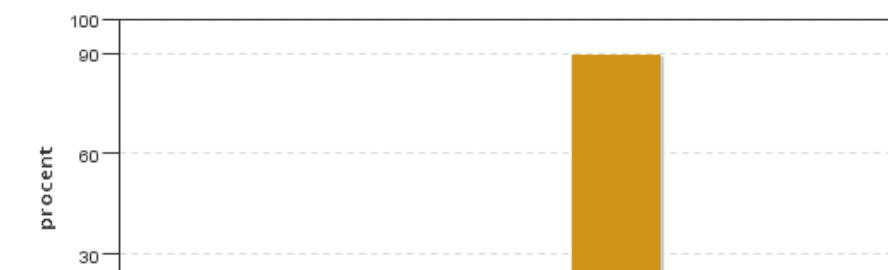


Antal svar: 10
Medel: 3,8
Median: 4

1: 0
2: 3
3: 1
4: 1
5: 5

Har ingen uppfattning: 0

6. Jag anser att den sociala lärmiljön har varit inkluderande där olika tankar respekterades.



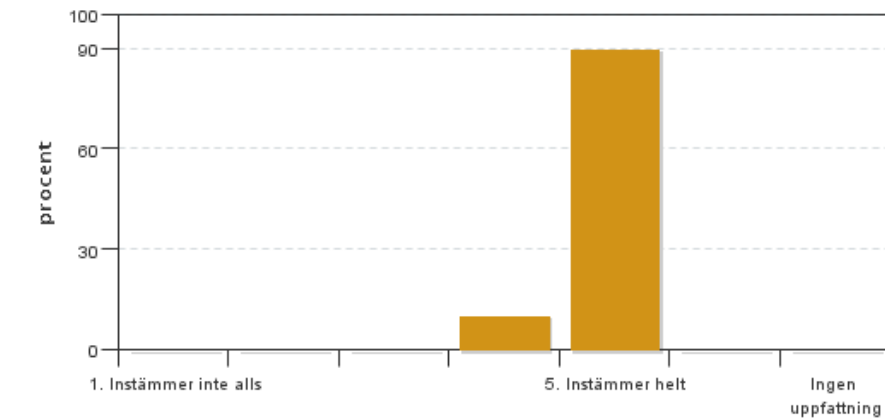
Antal svar: 10
Medel: 4,9
Median: 5

1: 0
2: 0
3: 0
4: 1
5: 9



Har ingen uppfattning: 0

7. Jag anser att den fysiska lärmiljön (exempelvis lokaler och utrustning) var tillfredställande.



Antal svar: 10

Medel: 4,9

Median: 5

1: 0

2: 0

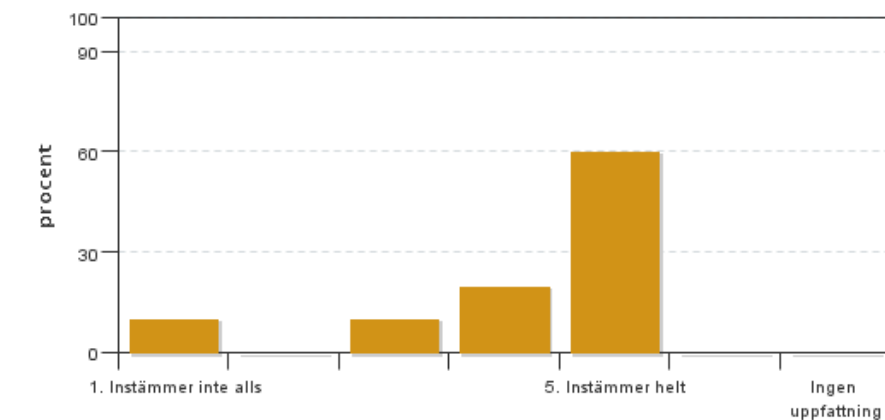
3: 0

4: 1

5: 9

Har ingen uppfattning: 0

8. Examinationen/-erna gav mig möjlighet att visa vad jag lärt mig under kursen, se lärandemål.



Antal svar: 10

Medel: 4,2

Median: 5

1: 1

2: 0

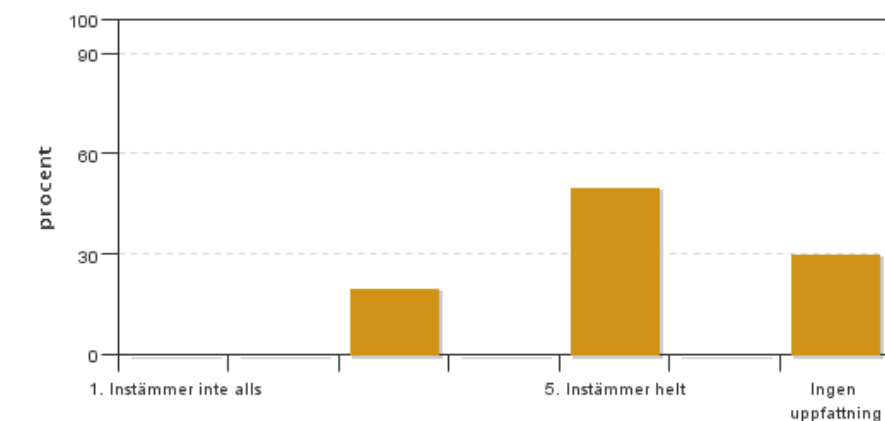
3: 1

4: 2

5: 6

Har ingen uppfattning: 0

9. Jag anser att kursen har berört hållbar utveckling (miljömässig, social och/eller ekonomisk hållbarhet).



Antal svar: 10

Medel: 4,4

Median: 5

1: 0

2: 0

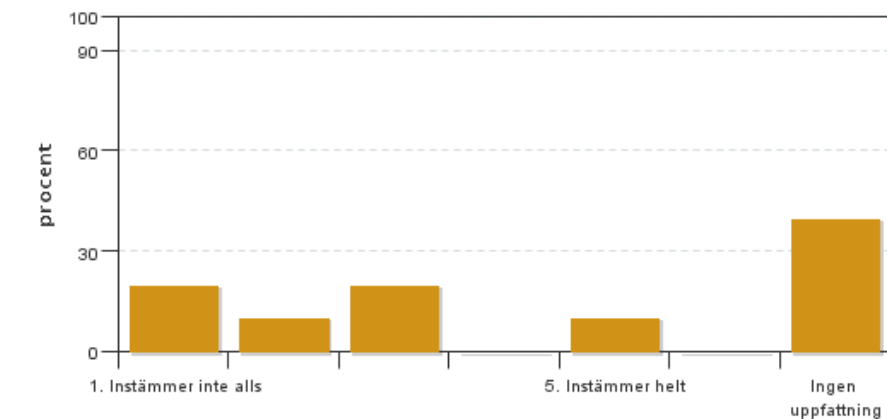
3: 2

4: 0

5: 5

Har ingen uppfattning: 3

10. Jag anser att kursen har berört internationella perspektiv.

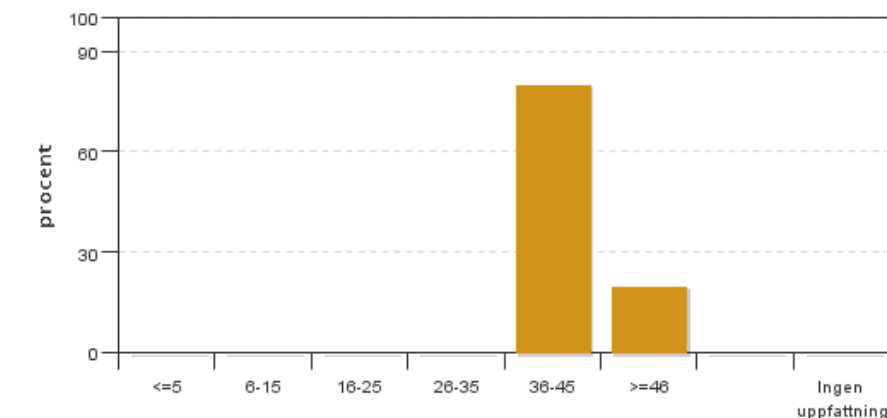


Antal svar: 10
 Medel: 2,5
 Median: 2

1: 2
 2: 1
 3: 2
 4: 0
 5: 1

Har ingen uppfattning: 4

11. Jag har i genomsnitt lagt ... timmar per vecka på kursen (inklusive schemalagd tid).

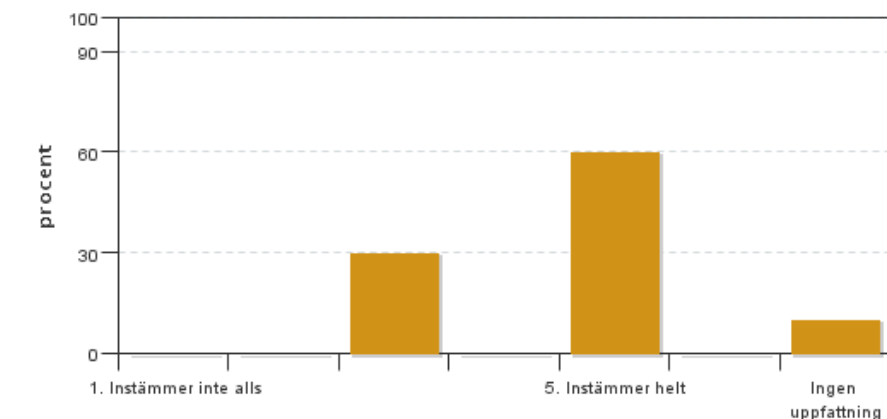


Antal svar: 10
 Medel: 41,2
 Median: 36-45

<=5: 0
 6-15: 0
 16-25: 0
 26-35: 0
 36-45: 8
 >=46: 2

Har ingen uppfattning: 0

12. Jag anser att kursen har berört ett genus- och jämställdhetsperspektiv i innehåll och praktik (t. ex. perspektiv på ämnet, kurslitteratur, fördelning av taltid och förekomst av härskartekniker).



Antal svar: 10
 Medel: 4,3
 Median: 5

1: 0
 2: 0
 3: 3
 4: 0
 5: 6

Har ingen uppfattning: 1

Kursledarens kommentarer

Helhetsintrycket av kursen, kursens lärandemål, förkunskaper, kursinformation, sociala lärmiljön, fysiska lärmiljön, examination och hållbar utveckling har fungerat bra eller mycket bra. Kursens föreläsningar och övningar har fungerat bra. Studenterna har lagt i genomsnitt 41 tim/veckan på kursen. På frågan om kursen berört internationella perspektiv har svaren varit ojämn, vilket till största del beror på att studenterna praktierar på ett svenskt företag med svensk kontext under praktiken.

Kursens introduktionsdagar och mittseminarium har uppskattats av samtliga som svarat på kursvärderingen. Examinationsuppgiften upplevdes vara lång av ett par studenter, men uppskattades samtidigt som ett bra sätt att sammanfatta sin praktikupplevelse. Övriga föreläsningar har generellt upplevts vara bra.

Studentrepresentantens kommentarer

Mittseminariet tyckte flera studenter var ett givande och intressant tillfälle som gav bättre inblick i de andras upplevelser, bra tillfälle för att reflektera och jämföra. En student tycker man kunde träffas igen i slutet och göra samma sak för att lära sig av vad de andra lärt sig.

Flera studenter tyckte att det reflekterande PM:et var alldeles för långt och att det var svårt att få in genus- eller konfliktperspektivet i alla delar samt att det mest blev en utfyllnadstext. En tyckte även att man kunde koppla det tydligare till mittseminariet. De flesta verkar dock tycka det är bra och nyttigt att få reflektera och sammanfatta sin praktik.

Alla som svarat har tyckt att de två inledande dagarna haft ett bra upplägg och en bra start på kursen. Genusföreläsningen tyckte de flesta som svarat var bra, några tyckte att den inte var tydligt kopplad till vårt yrke och därför svår att ta åt sig. Föreläsningen om konflikthantering tyckte nästan alla som svarade var bra, men vissa påpekar att den var lite för lång. Föreläsningen om fackligt arbete tyckte de flesta studenter som svarat var bra eller intressant. Vissa tycker dock att den inte kändes relevant för kursen eller gav någon nyttig information. Stessföreläsningen tyckte 6 av 8 var bra eller givande. Två personer tyckte den var överflödigt och inte kopplad till vår praktik eller arbetslivet.

I övrigt tycker flera att det varit en bra och givande kurs där kursledarens arbete och engagemang uppskattas, speciellt kommunikationen via mail har fungerat bra. En kommenterar att det är bra att bli tilldelad en praktikplats. En student tycker man ska fråga kontoren bättre om dem har tid och behov av en praktikant så den verkligen blir givande för praktikanten. Alla som svarade på kursvärderingen la över 36 h/vecka, de två som la över 46 h/vecka kommenterade att det berodde på pendling och restid. Kursen har i snitt höga betyg på alla obligatoriska frågor med undantag för hållbar utveckling och internationella perspektiv, kommentarer till varför saknas.